

令和3年12月1日の 暴風に関する気象速報

1. 天気概況
2. 地上天気図と気象衛星赤外画像
3. アメダスによる観測値
4. 統計開始以来の極値を更新した観測所
5. 警報・注意報の発表状況
6. 気象情報の発表状況

令和3年12月3日 網走地方気象台

※データについては速報値のため後日修正する場合があります。

この『気象速報』は網走地方気象台ホームページにも掲載していますので、こちらもご利用ください。

<https://www.jma-net.go.jp/abashiri/>

問い合わせ先：網走地方気象台 電話0152-43-4348

1. 天気概況

12月1日は急速に発達中の低気圧が日本海北部からサハリン南部に進み、低気圧からのびる寒冷前線が北海道を通過した。

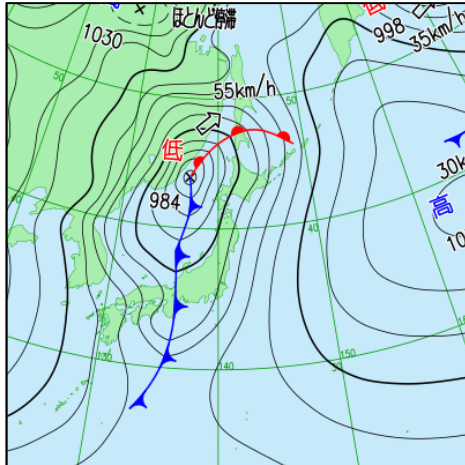
網走・北見・紋別地方では、1日は前線の接近により非常に強い南風の吹いた所があり、日最大風速や日最大瞬間風速が統計開始以来の極値を更新した地点があった。

このため、停電やJRの運休、航空機の欠航など交通機関に乱れが生じたほか、小清水町で人的被害が1件、斜里町で住家被害が1件発生した(北海道調べ)。

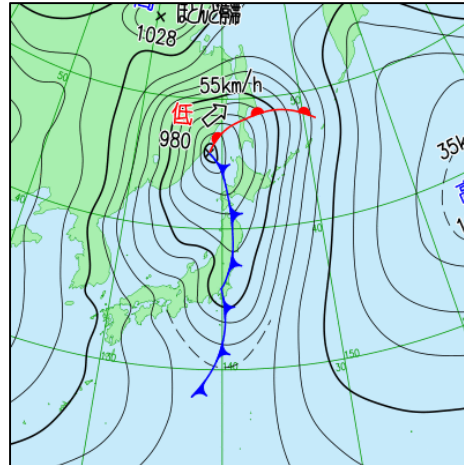
2. 地上天気図と気象衛星赤外画像(12月1日03時~21時 6時間毎)

(地上天気図の等圧線間隔は4hPa)

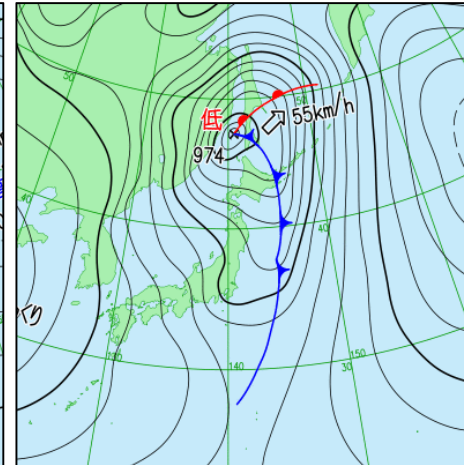
12月1日03時



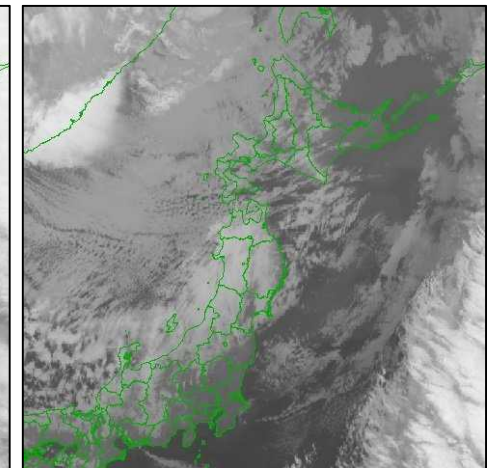
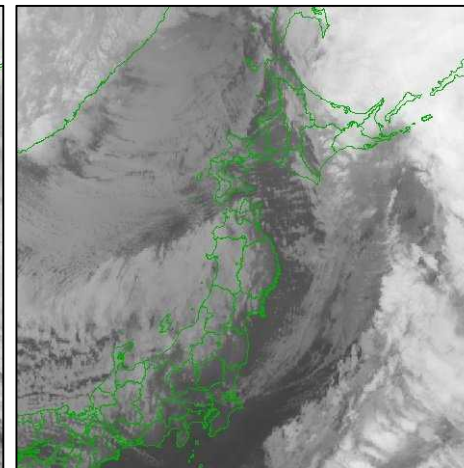
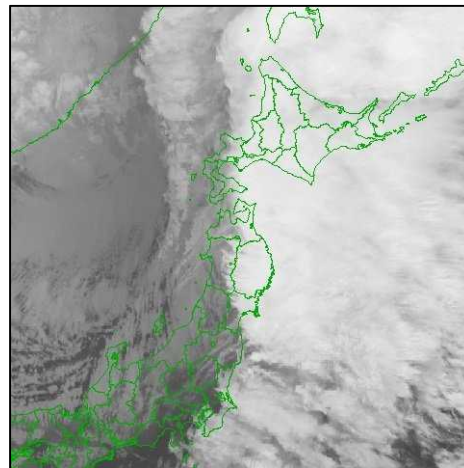
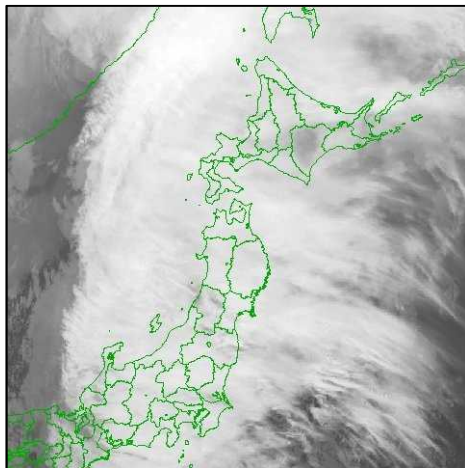
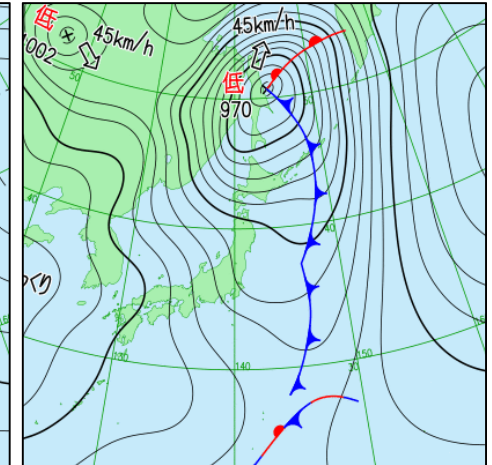
12月1日09時



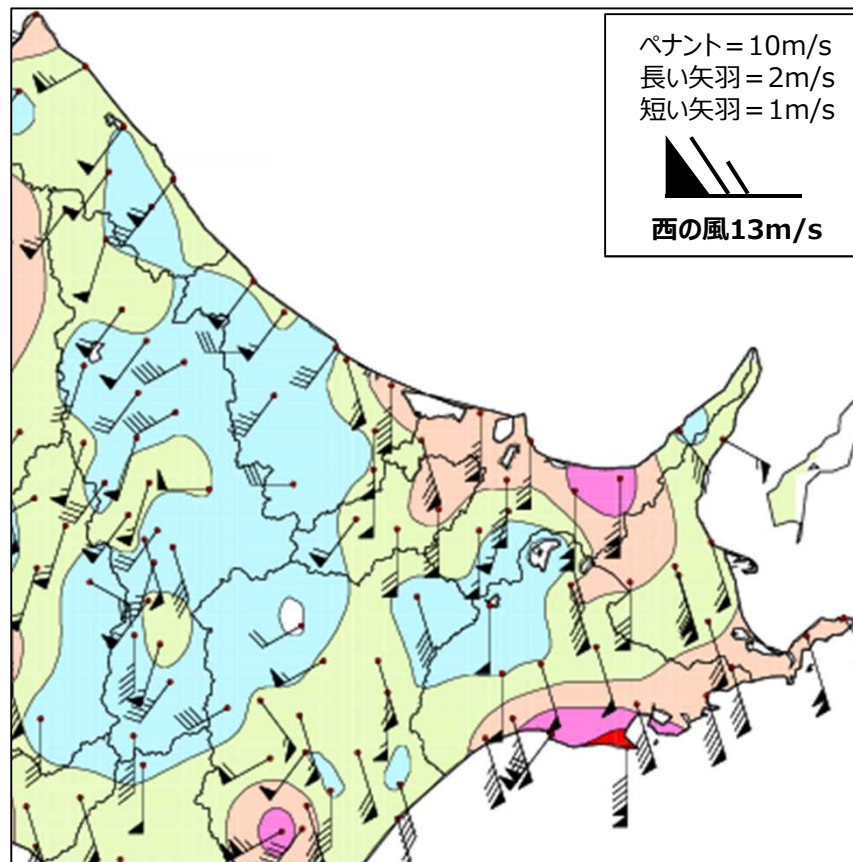
12月1日15時



12月1日21時



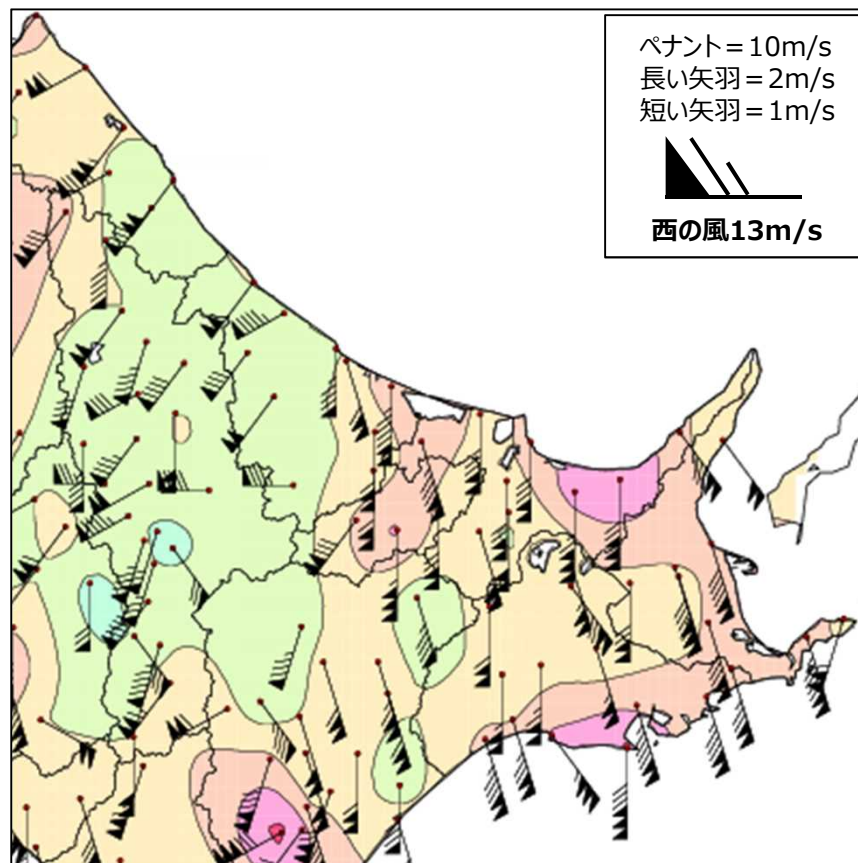
3. アメダスによる観測値 (1) 最大風速(12月1日)



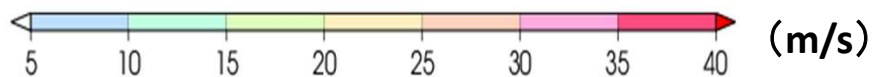
地点名	風向 (16方位)	最大風速 (m/s)	起時
斜里	南	23.4	9時06分
小清水	南	20.7	8時01分
湧別	南	18.9	10時14分
常呂	南	17.2	8時26分
女満別	南	17.2	7時10分
北見	南	17.0	7時56分
網走	南	15.3	8時35分
佐呂間	南南東	14.7	9時23分
境野	南	14.1	9時52分
紋別小向	南南東	12.5	10時19分
留辺蘂	南西	11.8	18時43分
興部	南西	11.2	22時42分
美幌	南南西	10.9	22時36分
遠軽	南	10.7	8時34分
津別	南	10.7	3時55分
雄武	南西	10.6	22時41分
生田原	南	10.2	8時03分
宇登呂	南東	9.4	14時20分
滝上	南西	9.3	23時17分
紋別	南西	8.3	23時18分
西興部	西	6.4	22時43分
白滝	西	6.3	13時40分



3. アメダスによる観測値 (2) 最大瞬間風速(12月1日)



地点名	風向 (16方位)	最大瞬間風速 (m/s)	起時
斜里	南	34.3	9時11分
小清水	南	32.8	7時55分
境野	南	30.7	9時51分
湧別	南	28.5	8時30分
宇登呂	南東	27.0	12時34分
佐呂間	南南東	26.8	8時47分
網走	南	26.0	8時44分
留辺蘂	南西	25.8	18時40分
常呂	南	24.6	8時16分
北見	南	24.2	7時56分
女満別	南	23.7	7時56分
紋別小向	南南東	22.1	10時13分
遠軽	南	22.1	8時25分
生田原	南	21.9	7時59分
津別	南南東	20.6	3時51分
雄武	南西	20.3	18時53分
美幌	南	20.3	8時05分
滝上	南西	19.6	23時51分
興部	西南西	19.3	23時49分
西興部	南西	17.1	21時07分
白滝	西	17.1	17時18分
紋別	南	16.7	10時21分



4. 統計開始以来の極値を更新した観測所 (1) 観測史上1位の値(12月1日)

日最大風速・風向

地点	更新した値			前日までの1位の値			統計開始年	備考
	m/s	風向	時分	m/s	風向	年月日		
北見(キタミ)	17.0	南	7時56分	17.0	南	2016年8月17日	1976年	[タイ記録]

日最大瞬間風速・風向

地点	更新した値			前日までの1位の値			統計開始年	備考
	m/s	風向	起時	m/s	風向	起日		
小清水(コシミズ)	32.8	南	7時55分	32.4	北西	2013年3月2日	2008年	
境野(サカイノ)	30.7	南	9時51分	27.0	西	2015年10月2日	2009年	

4. 統計開始以来の極値を更新した観測所 (2)12月の1位の値(12月1日)

日最大風速・風向

地点	更新した値			前日までの1位の値			統計開始年	備考
	m/s	風向	時分	m/s	風向	年月日		
湧別(ユウベツ)	18.9	南	10時14分	17.6	西南西	2017年12月25日	1977年	
北見(キタミ)	17.0	南	7時56分	14.7	西南西	2017年12月25日	1976年	
小清水(コシミズ)	20.7	南	8時01分	20.0	南南東	2010年12月3日	1977年	
斜里(シャリ)	23.4	南	9時06分	18.2	南東	2010年12月3日	1977年	

日最大瞬間風速・風向

地点	更新した値			前日までの1位の値			統計開始年	備考
	m/s	風向	起時	m/s	風向	起日		
遠軽(エンガル)	22.1	南	8時25分	19.7	西	2017年12月25日	2008年	
佐呂間(サロマ)	26.8	南南東	8時47分	26.4	西	2016年12月18日	2008年	
北見(キタミ)	24.2	南	7時56分	22.3	西南西	2017年12月25日	2008年	
女満別(メマンベツ)	23.7	南	7時56分	22.6	北	2014年12月18日	2009年	
小清水(コシミズ)	32.8	南	7時55分	29.2	西	2014年12月17日	2008年	
斜里(シャリ)	34.3	南	9時11分	29.3	東南東	2012年12月4日	2009年	
境野(サカイノ)	30.7	南	9時51分	25.7	西南西	2017年12月26日	2009年	

5. 警報・注意報の発表状況（11月30日～12月1日）

●:発表 ▼:警報から注意報 ○:継続 解:解除

発表時刻	警報・注意報	北見市常呂	網走市	佐呂間町	大空町	斜里町	清里町	小清水町	美幌町	津別町	北見市北見	訓子府町	置戸町	紋別市	滝上町	興部町	西興部村	雄武町	遠軽町	湧別町	
2021/11/30 15:48	雷注意報	●	●	●	●	●	●	●	●	●	●	●	●	●	●	●	●	●	●	●	●
	強風注意報	●	●	●	●	●	●	●	●	●	●	●	●	●	●	●	●	●	●	●	●
	波浪注意報	●	●			●		●						●		●		●		●	
2021/12/1 1:22	暴風警報	●	●	●	●	●	●	●													●
	雷注意報	○	○	○	○	○	○	○	○	○	○	○	○	○	○	○	○	○	○	○	○
	強風注意報								○	○	○	○	○	○	○	○	○	○	○	○	
2021/12/1 9:28	暴風警報	○	○	○	○	○	○	○			●	●	●								○
	雷注意報	○	○	○	○	○	○	○	○	○	○	○	○	○	○	○	○	○	○	○	○
	強風注意報								○	○				○	○	○	○	○	○	○	
2021/12/1 14:14	波浪注意報	○	○			○		○						○		○		○		○	
	雷注意報	○	○	○	○	○	○	○	○	○	○	○	○	○	○	○	○	○	○	○	○
	強風注意報	▼	▼	▼	▼	▼	▼	▼	○	○	▼	▼	▼	○	○	○	○	○	○	○	▼
2021/12/1 16:51	波浪注意報	○	○			○		○						○		○		○		○	
	雷注意報	解	解	解	解	解	解	解	解	解	解	解	解	解	解	解	解	解	解	解	解
	強風注意報	○	○	○	○	○	○	○	解	解	○	○	○	○	解	○	解	○	解	○	○
	波浪注意報	解	解			○		○						解		解		解		解	

6. 気象情報の発表状況（11月29日～12月1日）

発表時刻	情報名
2021年11月29日 16時25分	暴風に関する網走・北見・紋別地方気象情報 第1号
2021年11月30日 11時13分	暴風に関する網走・北見・紋別地方気象情報 第2号
2021年11月30日 16時47分	暴風に関する網走・北見・紋別地方気象情報 第3号
2021年12月1日 05時07分	暴風に関する網走・北見・紋別地方気象情報 第4号
2021年12月1日 09時51分	暴風に関する網走・北見・紋別地方気象情報 第5号
2021年12月1日 16時35分	暴風に関する網走・北見・紋別地方気象情報 第6号