

令和4年2月21日の 暴風雪に関する気象速報

1. 天気概況
2. 地上天気図と気象衛星赤外画像
3. 解析雨量による前3時間積算降水量
4. アメダスによる観測値
5. 統計開始以来の極値を更新した観測所
6. 警報・注意報の発表状況
7. 気象情報の発表状況

令和4年2月22日 網走地方気象台

※データについては速報値のため後日修正する場合があります。

この『気象速報』は網走地方気象台ホームページにも掲載していますので、こちらもご利用ください。

<https://www.data.jma.go.jp/abashiri/>

問い合わせ先：網走地方気象台 電話0152-43-4348

1. 天気概況

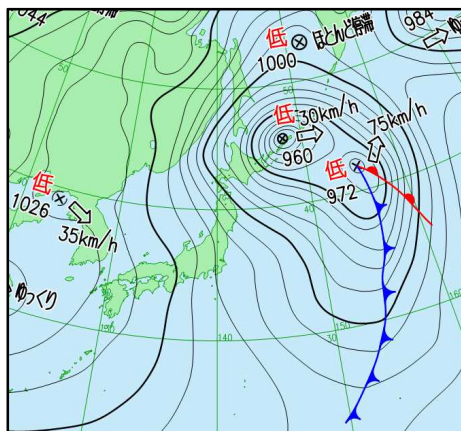
2月20日に三陸沖を北上した低気圧が急速に発達しながら、21日には千島近海に達し、強い冬型の気圧配置となった。網走・北見・紋別地方では、雪を伴う北西の風が強くなり、沿岸部を中心に猛ふぶきとなった。北見市常呂では21日の最大風速が18.7m/sと統計開始以来2月の1位の値を更新した。

この暴風雪の影響により、国道や道道、高速道路の通行止めや、JRの運休、航空機の欠航など交通機関に大きな乱れが生じたほか、学校の臨時休校や避難所の開設、停電、北見市で住家被害が3件発生した(北海道調べ等)。

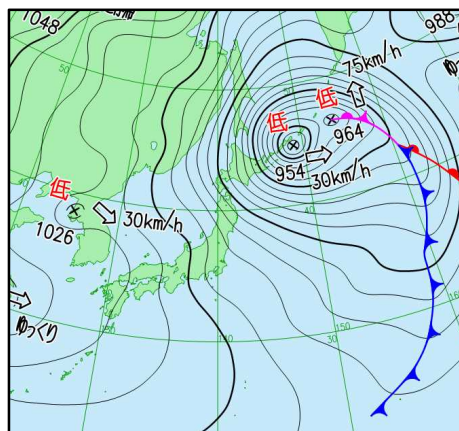
2. 地上天気図と気象衛星赤外画像(2月21日03時~21時 6時間毎)

(地上天気図の等圧線間隔は4hPa)

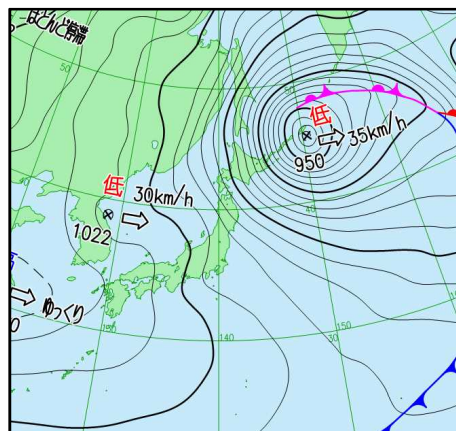
2月21日03時



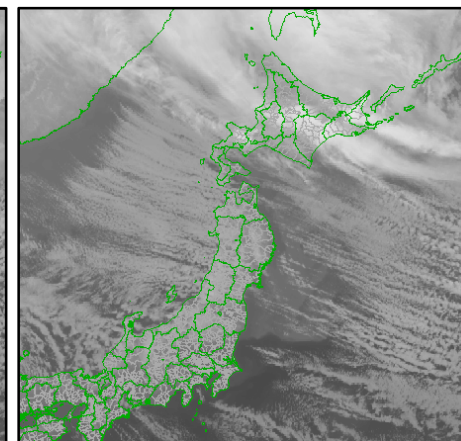
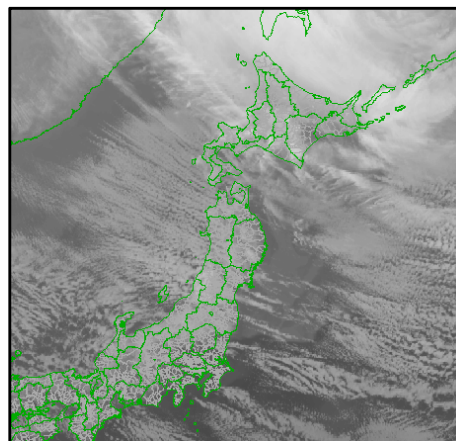
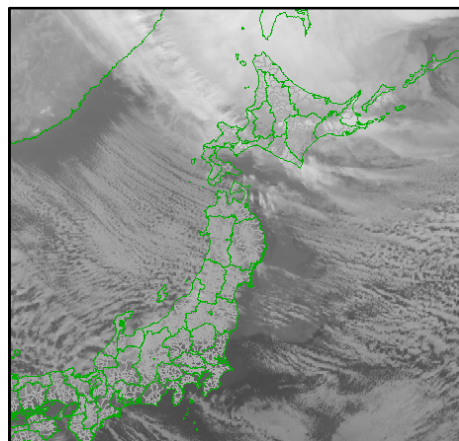
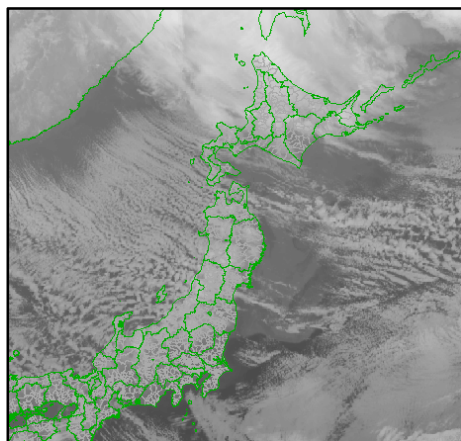
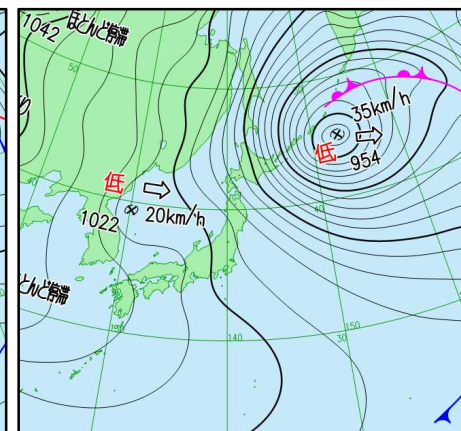
2月21日09時



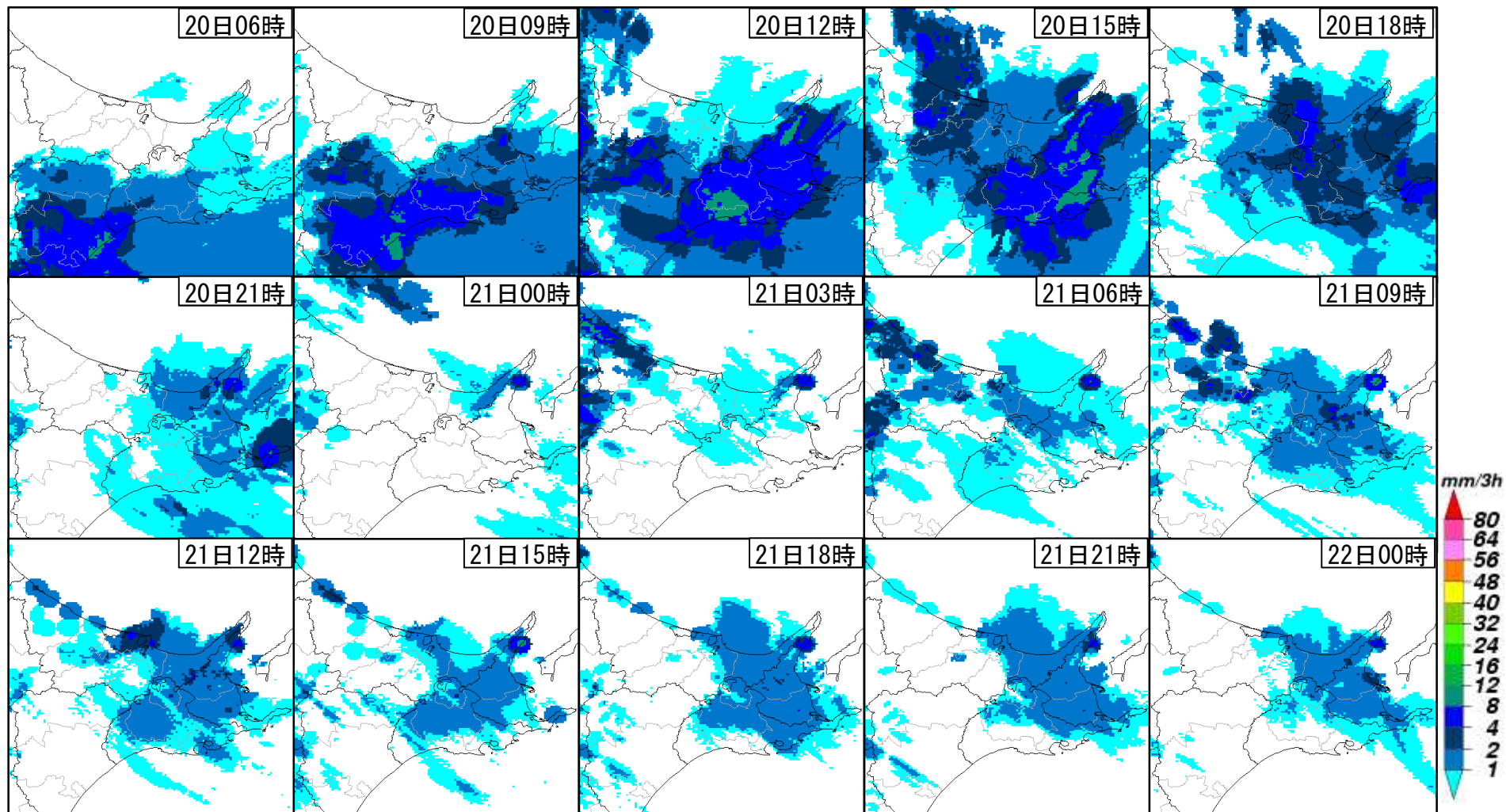
2月21日15時



2月21日21時

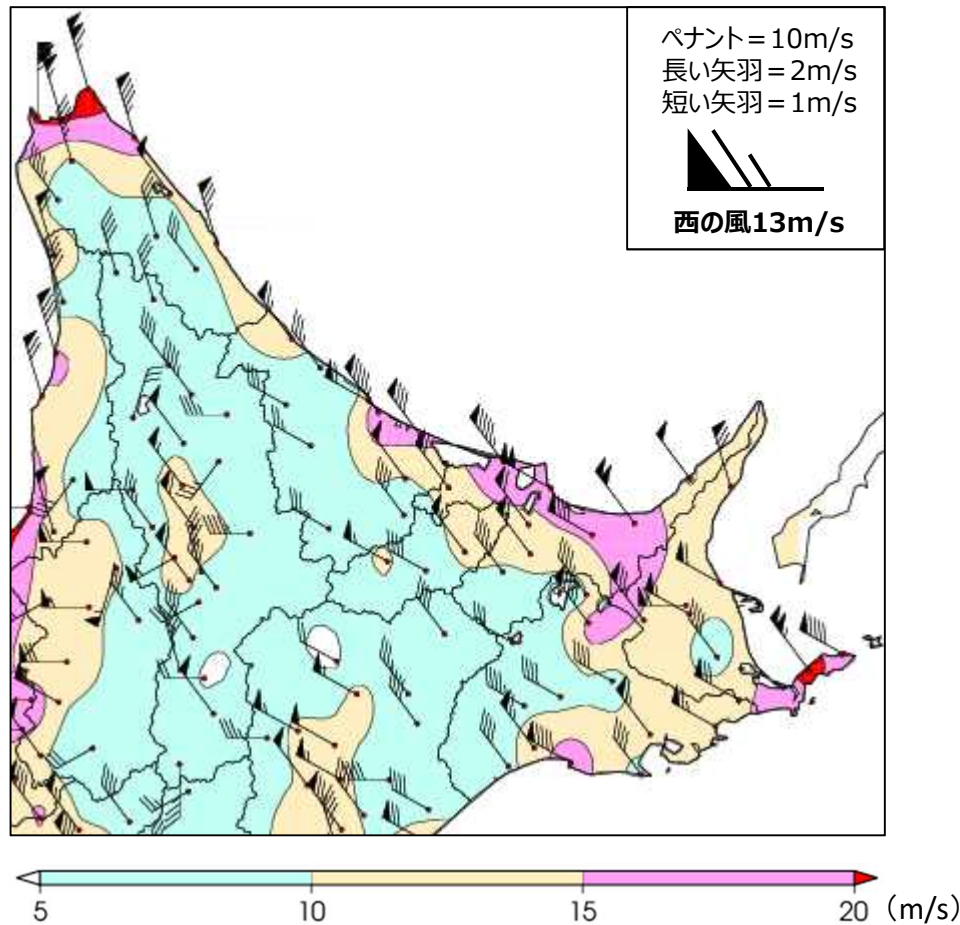


3. 解析雨量による前3時間積算降水量(2月20日06時~22日00時 3時間毎)



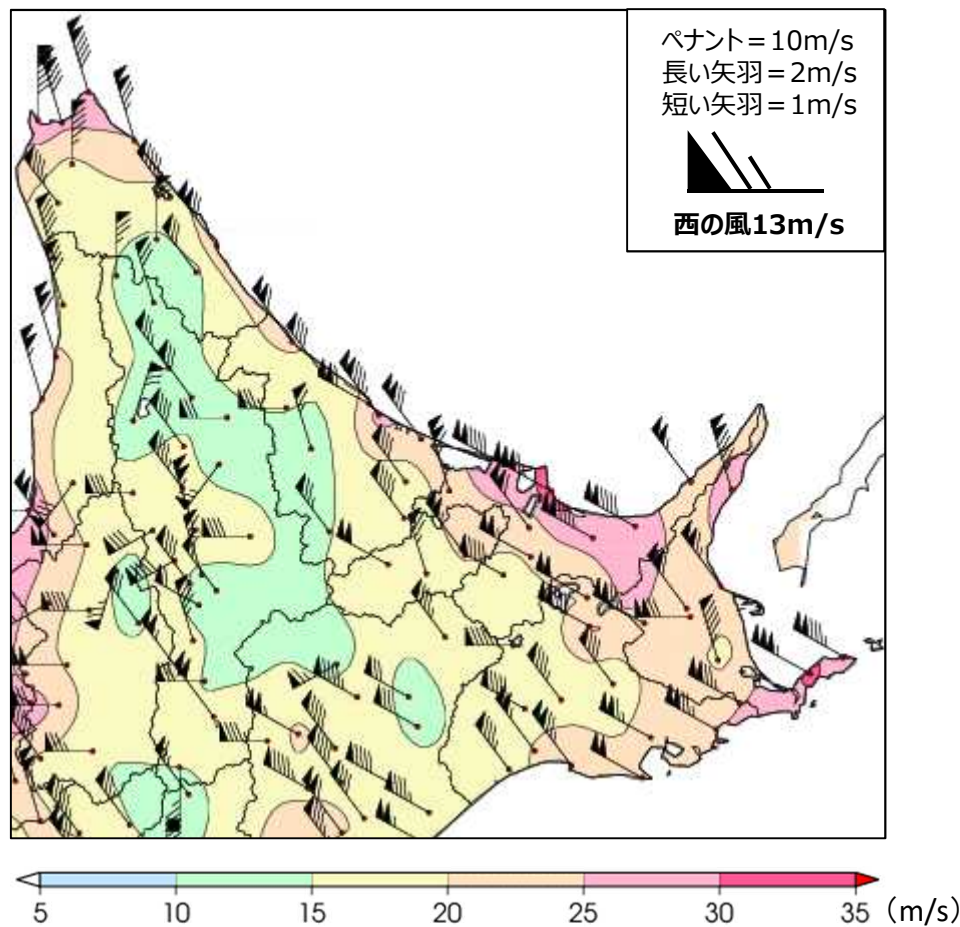
* 解析雨量とは気象レーダーとアメダス等の雨量データにより、降水量分布を1km四方の細かさで解析したものです。

4. アメダスによる観測値 (1) 最大風速(2月21日)



地点名	風向 (16方位)	最大風速 (m/s)	起時
網走	西北西	19.7	12時38分
斜里	北西	19.7	13時42分
紋別小向	北西	19.2	8時20分
常呂	北西	18.7	8時04分
湧別	北西	16.4	7時37分
小清水	西北西	16.3	12時28分
雄武	北西	12.9	7時02分
紋別	西北西	12.2	8時10分
女満別	北西	12.2	8時16分
佐呂間	北西	11.8	7時01分
美幌	北西	11.6	11時43分
北見	北西	11.2	8時54分
留辺蘂	西北西	10.8	8時19分
遠軽	北西	9.6	8時18分
宇登呂	北西	9.6	13時35分
津別	北西	9.4	13時30分
生田原	北西	7.6	15時46分
境野	西北西	7.5	1時08分
興部	北西	7.2	7時33分
白滝	西北西	6.2	14時04分
西興部	西北西	6.1	16時14分
滝上	西北西	5.0	16時57分

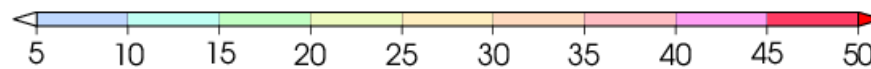
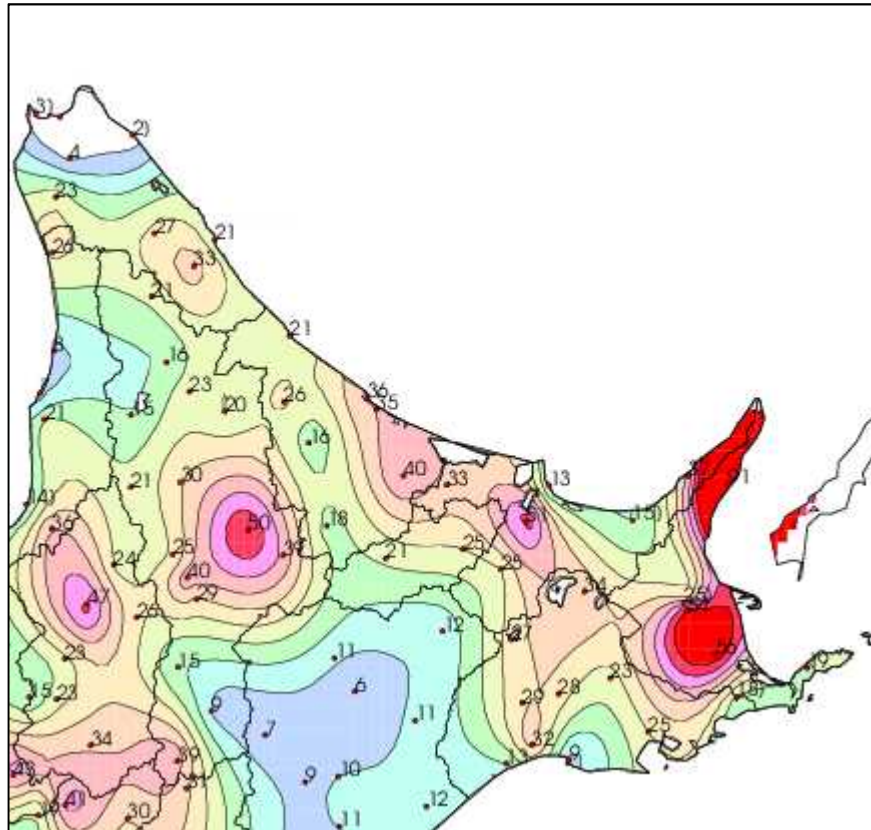
4. アメダスによる観測値 (2) 最大瞬間風速(2月21日)



地点名	風向 (16方位)	最大瞬間風速 (m/s)	起時
網走	西北西	32.9	16時25分
斜里	西北西	28.3	14時24分
常呂	西北西	27.9	15時56分
小清水	西北西	27.0	15時04分
紋別小向	北西	26.7	8時04分
湧別	北西	24.3	7時28分
佐呂間	北北西	22.7	7時58分
紋別	西北西	22.1	8時02分
女満別	北西	22.1	10時08分
雄武	北西	21.7	6時41分
宇登呂	北西	21.3	11時08分
北見	北西	20.9	7時41分
美幌	西北西	20.9	9時08分
留辺蘂	西北西	19.9	8時15分
津別	西北西	18.0	13時25分
生田原	北西	17.5	10時16分
興部	北西	16.4	6時46分
遠軽	北西	16.4	8時02分
西興部	西	15.3	6時11分
境野	北北西	15.0	15時07分
白滝	北西	14.6	16時29分
滝上	北北西	12.6	11時36分

4. アメダスによる観測値

(3)降雪量合計(2月20日06時～22日00時)



地点名	降雪量 合計(cm)
女満別	* 51
遠軽	40
宇登呂	37
紋別	36
紋別小向	35
佐呂間	33
西興部	26
北見	25
津別	25
雄武	21
留辺蘂	* 21
白滝	18
滝上	16
斜里	* 15]
網走	13

* : 欠測を含む

] : 資料不足

5. 統計開始以来の極値を更新した観測所 2月の1位の値(2月21日)

日最大風速・風向

地点	更新した値			前日までの1位の値			統計開始年	備考
	m/s	風向	時分	m/s	風向	年月日		
常呂(トコロ)	18.7	北西	8時04分	18.4	西南西	2021年2月16日	1978年	

7. 気象情報の発表状況（2月19日～2月21日）

発表時刻	情報名
2022年2月19日 16時57分	暴風雪に関する網走・北見・紋別地方気象情報 第1号
2022年2月20日 5時27分	暴風雪に関する網走・北見・紋別地方気象情報 第2号
2022年2月20日 16時50分	暴風雪に関する網走・北見・紋別地方気象情報 第3号
2022年2月21日 5時28分	暴風雪に関する網走・北見・紋別地方気象情報 第4号
2022年2月21日 17時11分	暴風雪に関する網走・北見・紋別地方気象情報 第5号