

# 平成26年8月4日から5日の 網走・北見・紋別地方の大雨に関する 気象速報

- 1．天気概況など
- 2．地上天気図と気象衛星赤外画像
- 3．解析雨量による前3時間積算降水量
- 4．アメダスによる降水量
- 5．極値を更新した観測所
- 6．市町村ごとの警報・注意報発表状況
- 7．気象情報等発表状況
- 8．被害状況

平成26年8月6日  
網走地方気象台

データは速報値のため後日修正する場合があります。 問い合わせ先：網走地方気象台 電話0152-43-4348

## 1. 天気概況など

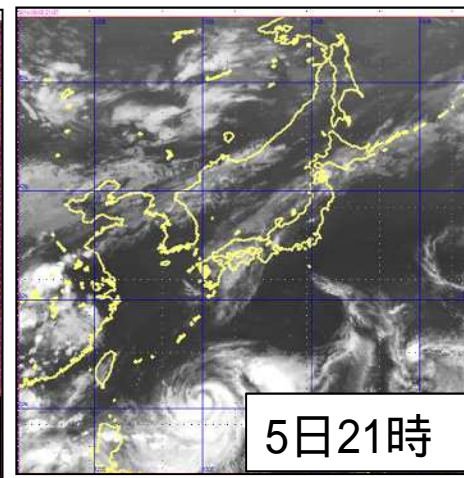
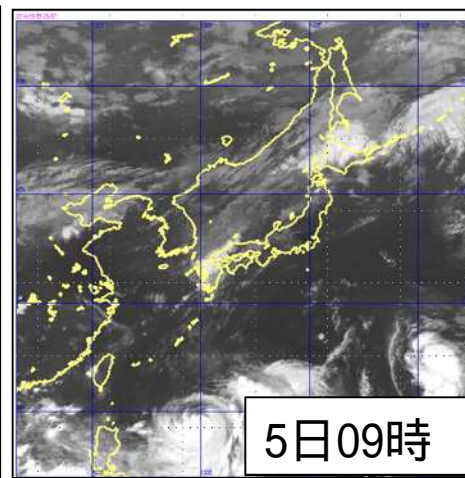
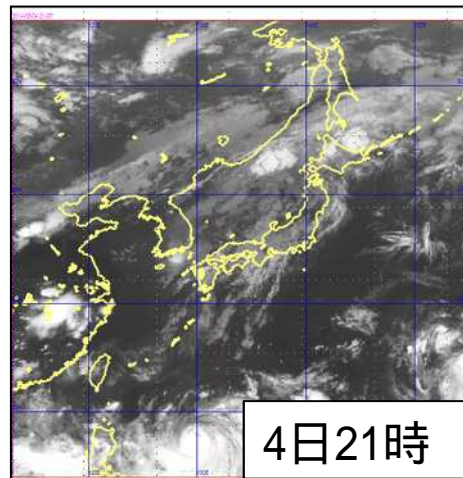
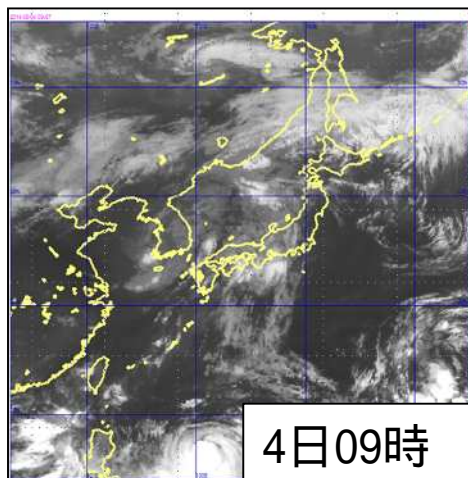
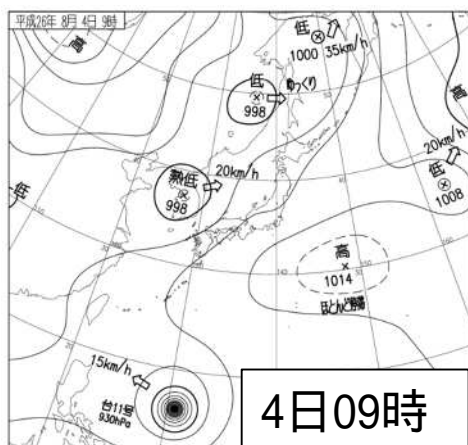
4日は北海道に南から暖かく湿った空気が入り込み、大気の状態が非常に不安定となっていた。さらに5日には、北海道付近を前線を伴った低気圧が通過した。このため、網走・北見・紋別地方では、4日昼過ぎから5日夜にかけて、雷を伴った激しい雨が降り、紋別北部を中心に大雨となった。

紋別北部の西興部では、5日の最大1時間降水量35.0mm（通年と8月の第2位）、5日の日降水量93.0mm（8月の第2位）を観測した。（統計開始は1976年）

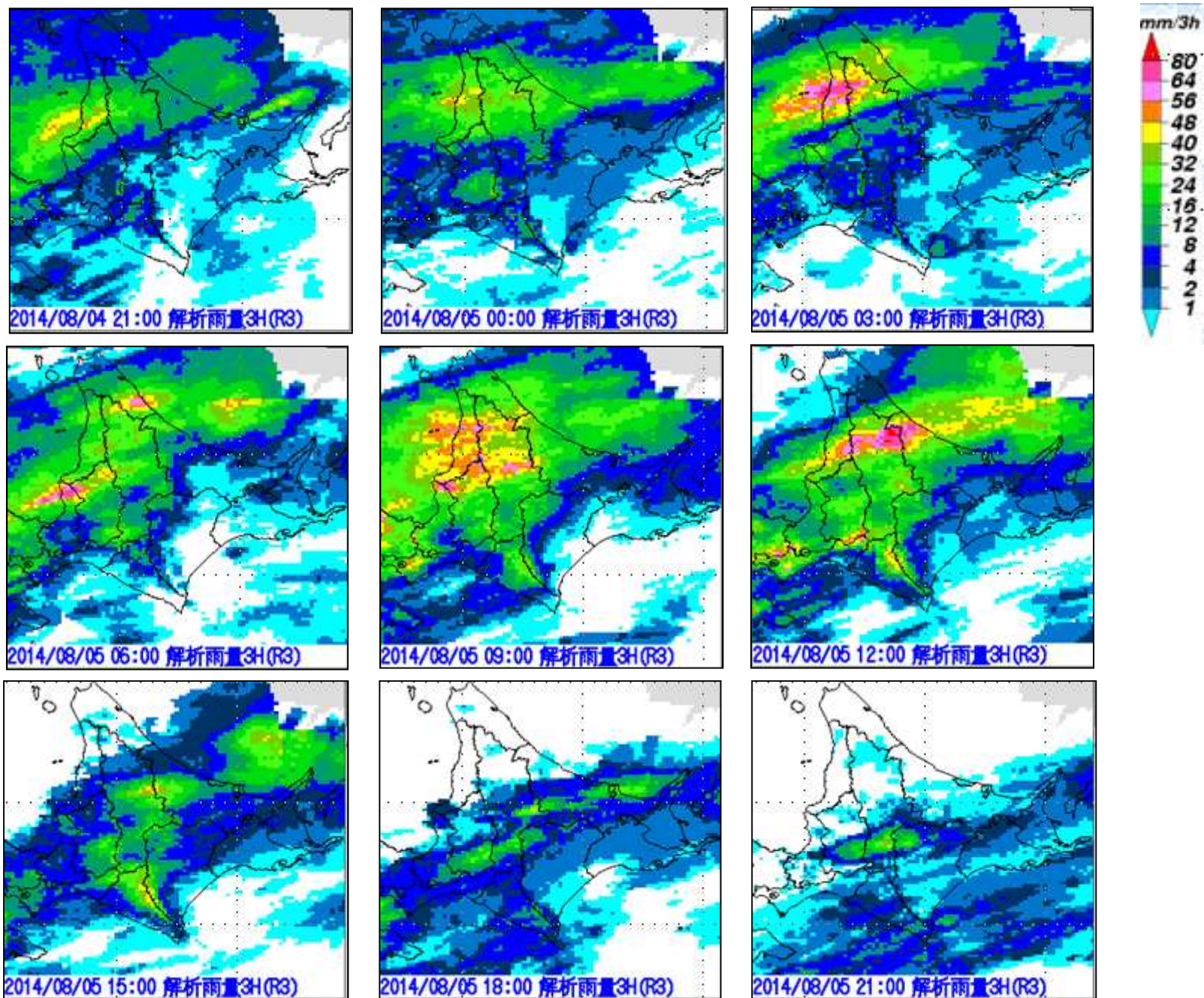
5日は、紋別市、雄武町、興部町、西興部村に土砂災害の危険度が非常に高まったとし「土砂災害警戒情報」を発表した（5日11時30分発表、15時35分解除）。

これは、平成20年3月の「土砂災害警戒情報」運用開始以来、網走・北見・紋別地方では初めての発表となった。

## 2. 地上天気図と気象衛星赤外画像(8月4日09時～5日21時までの12時間毎)



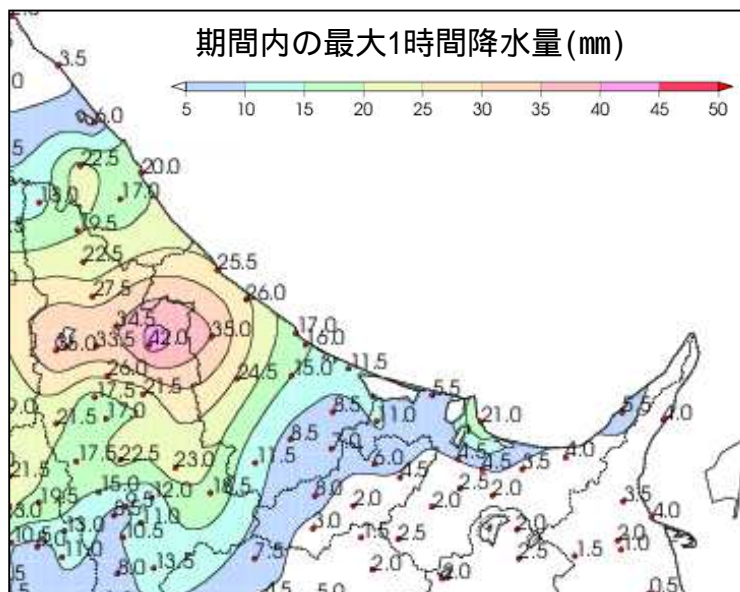
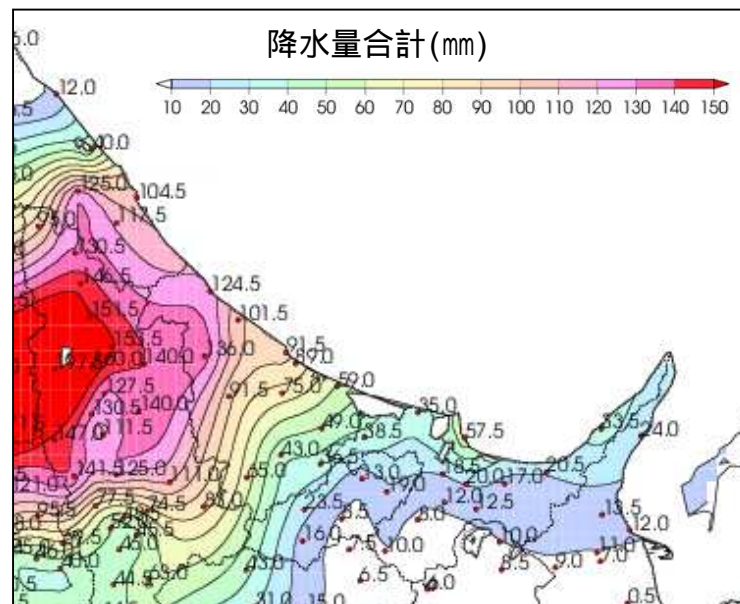
### 3. 解析雨量による前3時間積算降水量(8月4日21時~5日21時までの3時間毎)



#### 4. アメダスによる降水量(8月4日13時~5日21時)

地点名	降水量合計 (mm)	最大1時間降 水量(mm)	起時(日本時間)
西興部	136.0	35.0	5日 11:02
雄武	124.5	25.5	5日 09:37
興部	101.5	27.0	5日 11:04
紋別	91.5	17.5	5日 11:33
滝上	91.5	24.5	5日 11:48
紋別小向	89.0	16.5	5日 11:46
上藻別	75.0	15.5	5日 11:41
白滝	65.0	11.5	5日 16:01
湧別	59.0	12.0	5日 08:33
網走	57.5	21.0	5日 16:52
遠軽	49.0	9.0	5日 15:26
丸瀬布	43.0	9.0	5日 15:29
佐呂間	38.5	11.5	5日 16:05
生田原	36.5	7.0	5日 15:57
常呂	35.0	5.5	5日 16:05
宇登呂	33.5	5.5	5日 14:03
留辺蘂	23.5	8.5	5日 10:41
斜里	20.5	4.0	5日 17:54
東藻琴	20.0	4.5	5日 13:25
北見	19.0	5.0	5日 17:07
女満別	18.5	4.5	5日 17:11
小清水	17.0	3.5	5日 18:00
置戸常元	16.0	3.0	5日 11:10
仁頃山	* 13.0	* 6.0	5日 16:47
山園	12.5	2.0	5日 17:35
美幌	12.0	2.5	5日 17:16
津別二又	10.0	2.5	5日 13:03
境野	8.5	2.0	5日 11:16
津別	8.0	2.5	5日 16:45

\* : 欠測を含む



## 5. 極値を更新した観測所

観測史上（および8月）1位の値

3時間降水量の日最大値

地点	更新した値		前日までの1位の値		統計開始年
	mm	時分(まで)	mm	年月日	
西興部	60.0	5日11:00	54	1998/9/16	1976年

8月の1位の値

24時間降水量の日最大値

地点	更新した値		前日までの1位の値		統計開始年
	mm	時分(まで)	mm	年月日	
雄武	124.5	5日19:00	124	1981/8/4	1976年
興部	101.5	5日18:30	97	1997/8/5	1976年
西興部	135.0	5日13:50	103	2012/8/1	1976年
紋別小向	89.0	5日15:10	78	2012/8/1	2003年

8月の1位の値

48時間降水量の日最大値

地点	更新した値		前日までの1位の値		統計開始年
	mm	時分(まで)	mm	年月日	
紋別小向	89.0	5日 24:00	81.5	2012/8/2	2003年



●:発表 ◇:特別警報から警報 ▽:特別警報から注意報 ▼:警報から注意報 ○:継続 解:解除  
 浸:浸水害 土:土砂災害 土浸:土砂災害、浸水害 斜体字:発表 下線:特別警報から警報

発表時刻	警報・注意報	北見市北見	北見市常呂	網走市	紋別市	美幌町	津別町	斜里町	清里町	小清水町	訓子府町	置戸町	佐呂間町	遠軽町	湧別町	滝上町	興部町	西興部村	雄武町	大空町	
2014/ 8/ 5 16:52	洪水警報				○											○	○	○	○		
	大雨注意報	○	○	○	▼	○	○	○	○	○	○	○	○	○	○	▼	▼	▼	▼	○	
	雷注意報	○	○	○	○	○	○	○	○	○	○	○	○	○	○	○	○	○	○	○	○
	洪水注意報													○	○						
	濃霧注意報	○	○	○	○	○	○	○	○	○	○	○	○	○	○	○	○	○	○	○	○
2014/ 8/ 5 20:47	大雨注意報	解	解	○	○	解	解	解	解	解	解	解	解	○	○	○	○	○	○	○	解
	雷注意報	解	解	解	解	解	解	解	解	解	解	解	解	解	解	解	解	解	解	解	解
	洪水注意報				▼									○	○	▼	▼	▼	▼		
	濃霧注意報	○	○	○	○	○	○	○	○	○	○	○	○	○	○	○	○	○	○	○	○
2014/ 8/ 5 23:32	大雨注意報			○	○									○	○	○	○	○	○	○	
	洪水注意報				○									○	○	○	○	○	○	○	
	濃霧注意報	○	○	○	○	○	○	○	○	○	○	○	○	○	○	○	○	○	○	○	○
2014/ 8/ 6 04:22	大雨注意報			解	解									解	解	解	解	解	解	解	
	洪水注意報				○									解	解	解	○	解	○		
	濃霧注意報	○	○	○	○	○	○	○	○	○	○	○	○	○	○	○	○	○	○	○	○
2014/ 8/ 6 09:27	洪水注意報				解												解		解		
	濃霧注意報	解	○	○	○	解	解	○	○	○	解	解	○	解	○	解	○	解	○	○	○



## 7. 気象情報等発表状況

### 府県気象情報

発表時刻	情報名
8月4日 07時28分	雷と突風に関する網走・北見・紋別地方気象情報 第1号
8月4日 16時33分	大雨と雷及び突風に関する網走・北見・紋別地方気象情報 第2号
8月5日 05時59分	大雨と雷及び突風に関する網走・北見・紋別地方気象情報 第3号
8月5日 11時55分	大雨と雷及び突風に関する網走・北見・紋別地方気象情報 第4号
8月5日 16時58分	大雨と雷及び突風に関する網走・北見・紋別地方気象情報 第5号

### 指定河川洪水予報

発表時刻	情報名
8月5日 17時55分	渚滑川はん濫注意情報 第1号
8月6日 08時30分	渚滑川はん濫注意情報解除 第2号

### 土砂災害警戒情報

発表時刻	情報名	対象市町村等
8月5日 11時30分	網走・北見・紋別地方土砂災害警戒情報 第1号	紋別市、興部町、西興部村、雄武町
8月5日 15時35分	網走・北見・紋別地方土砂災害警戒情報 第2号	

# 8月5日に発表した網走・北見・紋別地方土砂災害警戒情報

## 網走・北見・紋別地方土砂災害警戒情報 第1号

平成26年8月5日 11時30分

北海道オホーツク総合振興局 網走地方气象台 共同発表

### 【警戒対象地域】

紋別市\* 興部町\* 西興部村\* 雄武町\*

\*印は、新たに警戒対象となった市町村を示します。

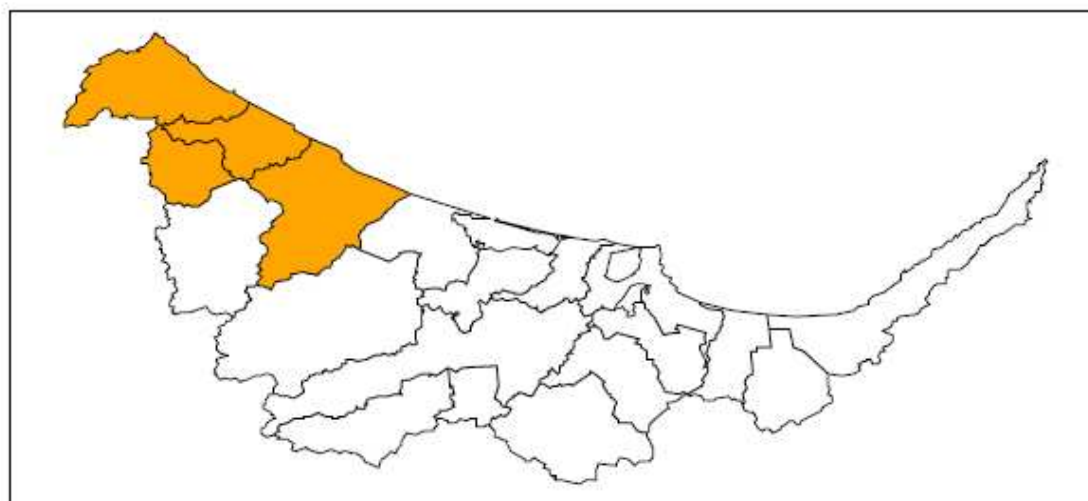
### 【警戒文】


<概況>

降り続く大雨のため、警戒対象地域では土砂災害の危険度が高まっています。

<とるべき措置>

崖や沢の近くなど土砂災害の発生しやすい地区にお住まいの方は、早めの避難を心がけるとともに、防災や避難に関する情報に注意してください。



 警戒対象地域

問い合わせ先  
0152-41-0733 (オホーツク総合振興局)  
0152-43-4348 (網走地方气象台)

## 8 . 被害状況 (オホーツク総合振興局調べ 8月6日11時現在)

人的被害：なし

住家被害：紋別市 1棟 1世帯 1人 (床下浸水)

興部町 5棟11世帯15人 (床下浸水)

非住家被害：紋別市 事業所2棟 (床下浸水)

興部町 幼稚園1棟 (床下浸水)

農業被害：調査中

その他産業被害：判明分なし

道道通行止め：617号線、60号線、49号線、334号線、137号線 (一部路肩及び法面崩壊)  
305号線

断水：西興部村10戸 (道道137号線の法面崩壊に伴う設備の破損)

航空被害：なし

鉄道被害：石北線 一部運休

特急オホーツク 全区間運休

バス被害：なし

避難勧告・指示等：なし

自衛隊派遣要請：なし

避難所開設 (自主避難)：西興部村 西興部生活改善センター (避難者 0名)

上興部住民センター (避難者 0名)

この『気象速報』は網走地方気象台ホームページにも掲載していますので、こちらもご利用ください。

<http://www.jma-net.go.jp/abashiri/>