

平成26年8月10日から11日の 台風第11号に関する気象速報

- 1．天気概況など
- 2．台風経路図
- 3．地上天気図と気象衛星赤外画像
- 4．解析雨量による前3時間積算降水量
- 5．アメダスによる降水量
- 6．市町村ごとの警報・注意報発表状況
- 7．気象情報等発表状況
- 8．被害状況

平成26年8月12日
網走地方気象台

データは速報値のため後日修正する場合があります。 問い合わせ先：網走地方気象台 電話0152-43-4348

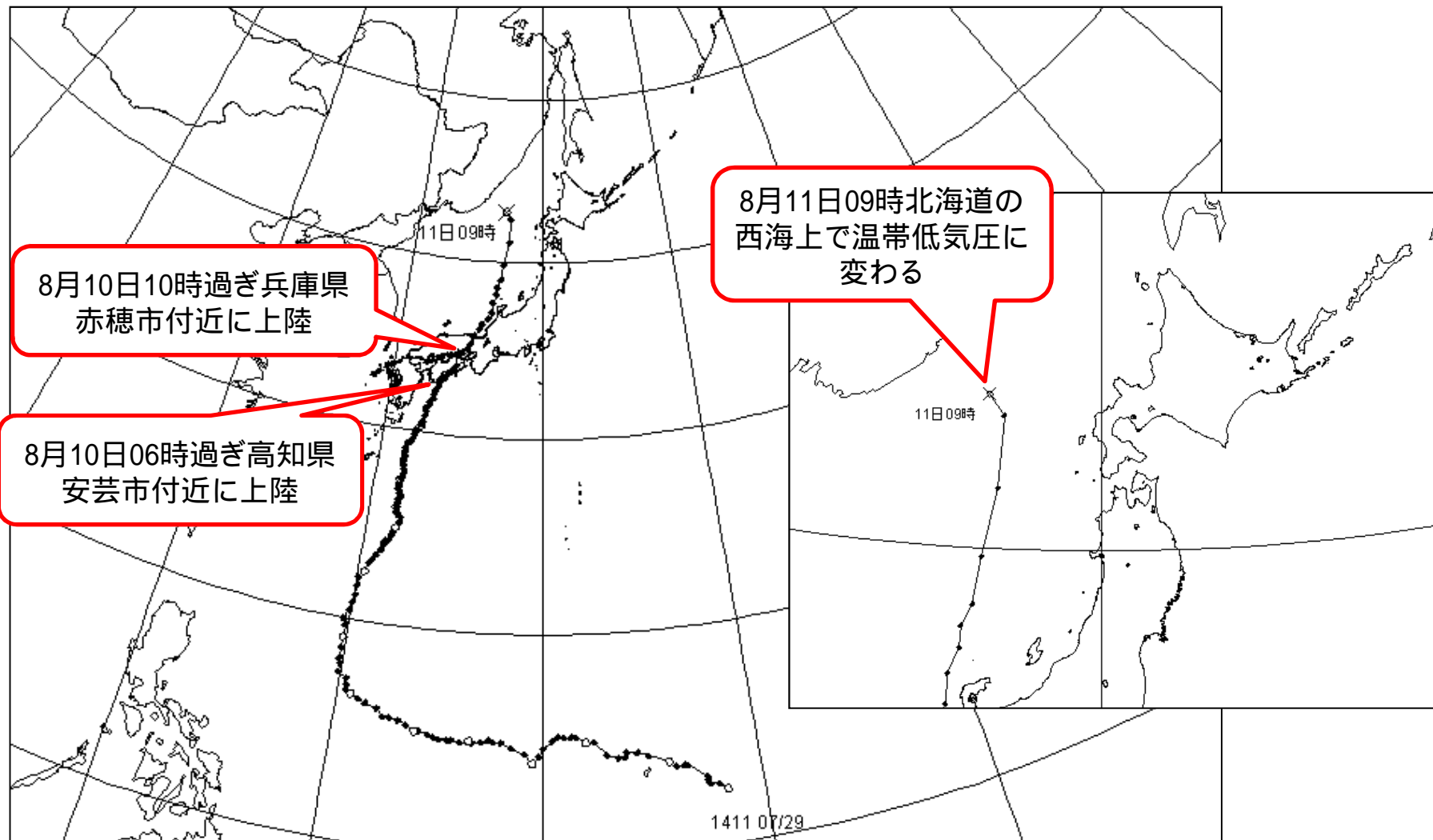
1. 天気概況など

台風第11号は、10日6時過ぎに高知県安芸市付近に上陸後、10時過ぎには、兵庫県赤穂市付近に再上陸、その後は日本海を北上し、11日9時には北海道の西海上で温帯低気圧に変わった。

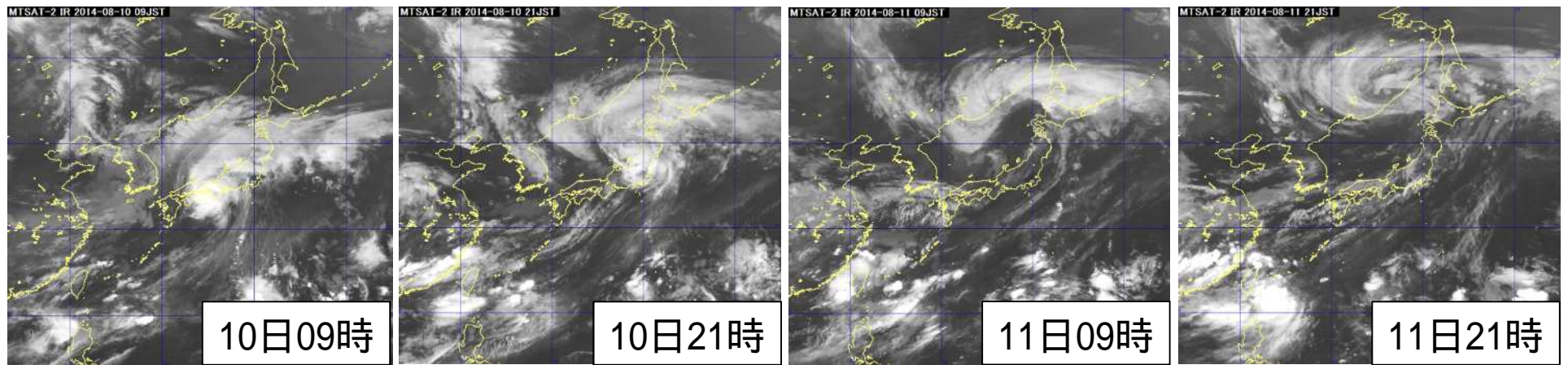
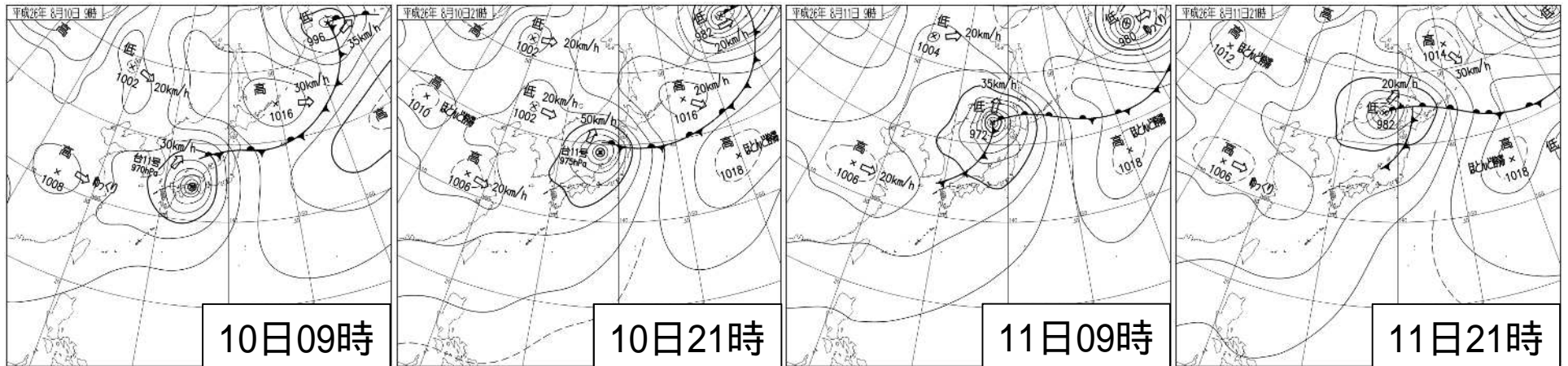
10日から11日にかけて、北海道付近には台風からの暖かく湿った空気が入り込み、大気の状態が非常に不安定となった。

このため、網走・北見・紋別地方では、11日明け方から朝にかけて網走東部を中心に激しい雨が降って大雨となり、斜里町には土砂災害の危険度が非常に高まったとし「土砂災害警戒情報」を発表した。

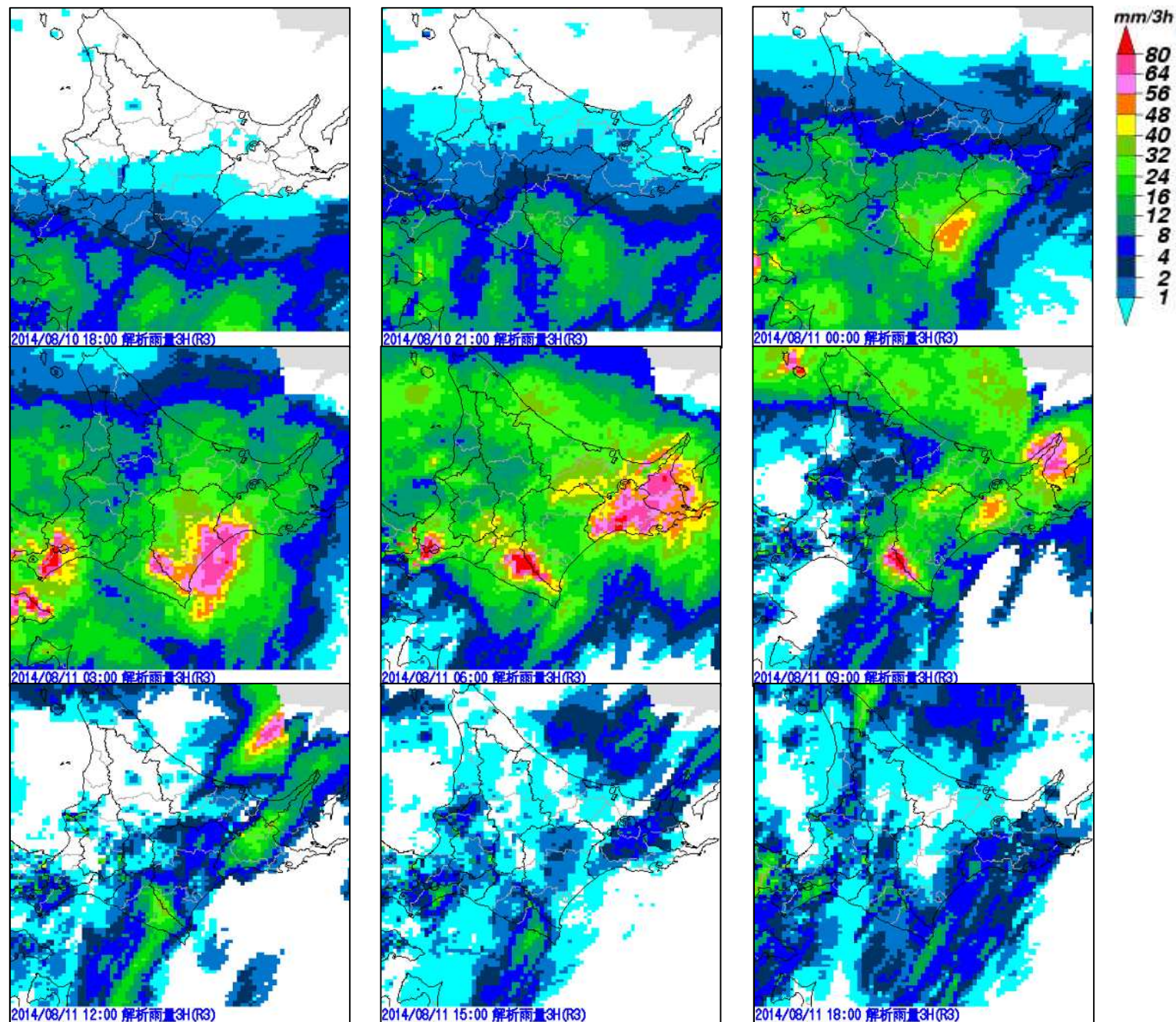
2. 台風経路図(速報値)



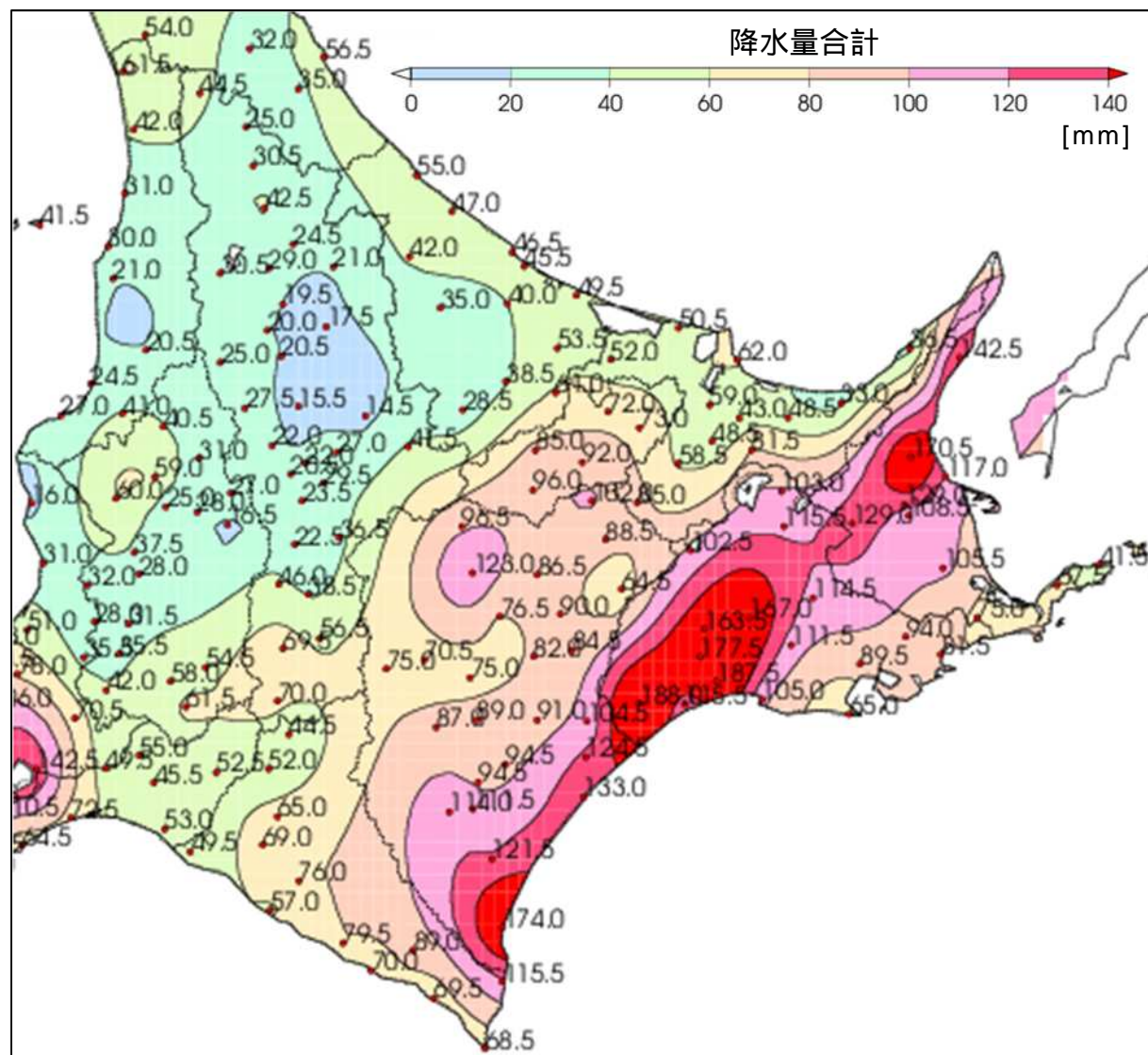
3. 地上天気図と気象衛星赤外画像(8月10日09時～11日21時までの12時間毎)



4. 解析雨量による前3時間積算降水量(8月10日18時～11日18時までの3時間毎)



5. アメダスによる降水量(8月10日18時～11日24時)



地点名	降水量合計 (mm)	最大1時間降水量 (mm)	起時(日本時間)
置戸常元	96.0	16.5	11日 04:10
境野	92.0	19.5	11日 04:30
留辺蘂	85.0	13.5	11日 04:30
津別二又	85.0	21.0	11日 04:40
山園	81.5	26.5	11日 05:10
北見	73.0	21.0	11日 05:00
仁頃山	72.0	17.5	11日 04:50
網走	62.0	16.0	11日 06:00
生田原	61.0	11.5	11日 04:30
女満別	59.0	12.0	11日 05:10
津別	58.5	15.0	11日 04:50
雄武	55.0	14.5	11日 07:00
遠軽	53.5	12.0	11日 04:50
佐呂間	52.0	14.0	11日 05:10
常呂	50.5	12.5	11日 05:20
湧別	49.5	13.5	11日 05:10
小清水	48.5	12.5	11日 06:00
美幌	48.5	12.0	11日 05:00
興部	47.0	11.5	11日 05:10
紋別	46.5	10.5	11日 05:10
紋別小向	45.5	9.5	11日 05:10
東藻琴	43.0	13.5	11日 05:10
西興部	42.0	10.0	11日 04:30
上藻別	40.0	9.5	11日 05:00
丸瀬布	38.5	10.0	11日 04:40
宇登呂	36.5	12.0	11日 06:30
滝上	35.0	7.0	11日 03:00
斜里	33.0	11.5	11日 06:00
白滝	28.5	6.5	11日 04:10

7. 気象情報等発表状況

府県気象情報

発表時刻	情報名
8月 9日 17時11分	平成26年台風第11号に関する網走・北見・紋別地方気象情報 第1号
8月10日 05時21分	平成26年台風第11号に関する網走・北見・紋別地方気象情報 第2号
8月10日 17時18分	平成26年台風第11号に関する網走・北見・紋別地方気象情報 第3号
8月11日 05時59分	平成26年台風第11号に関する網走・北見・紋別地方気象情報 第4号
8月11日 11時50分	平成26年台風第11号に関する網走・北見・紋別地方気象情報 第5号
8月11日 17時10分	大雨と雷及び突風に関する網走・北見・紋別地方気象情報 第1号

指定河川洪水予報

発表時刻	情報名
8月11日 17時40分	常呂川はん濫注意情報 第1号
8月12日 08時45分	常呂川はん濫注意情報解除 第2号

土砂災害警戒情報

発表時刻	情報名	対象市町村等
8月11日 06時45分	網走・北見・紋別地方土砂災害警戒情報 第1号	斜里町
8月11日 13時17分	網走・北見・紋別地方土砂災害警戒情報 第2号	解除

8月11日に発表した網走・北見・紋別地方土砂災害警戒情報

網走・北見・紋別地方土砂災害警戒情報 第1号

平成26年8月11日 6時45分

北海道オホーツク総合振興局 網走地方気象台 共同発表

【警戒対象地域】

斜里町*

*印は、新たに警戒対象となった市町村を示します。

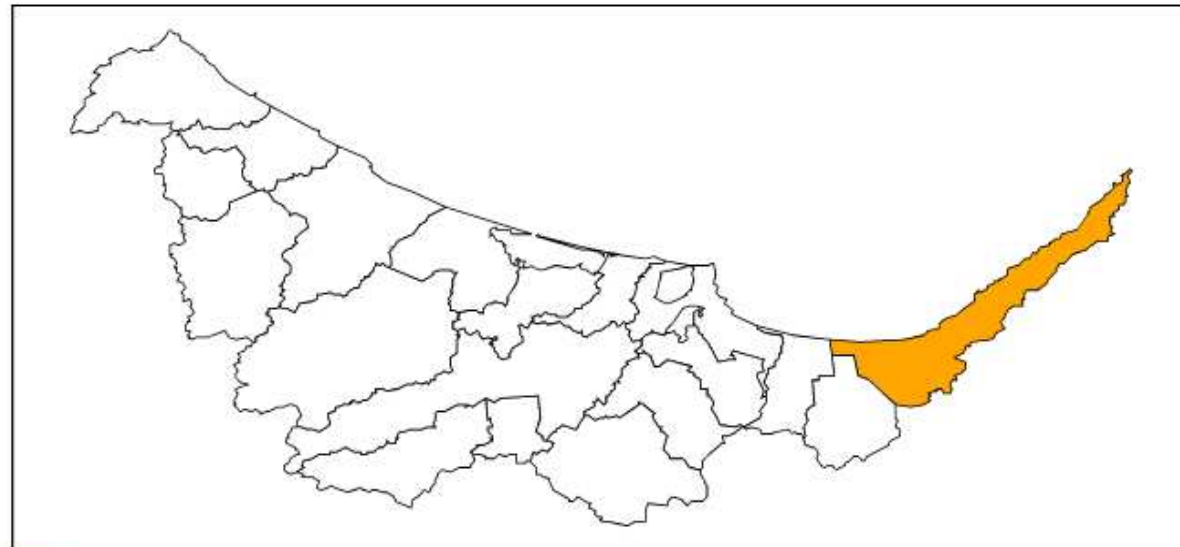
【警戒文】


<概況>

降り続く大雨のため、警戒対象地域では土砂災害の危険度が高まっています。

<とるべき措置>

崖や沢の近くなど土砂災害の発生しやすい地区にお住まいの方は、早めの避難を心がけるとともに、防災や避難に関する情報に注意してください。



 警戒対象地域

問い合わせ先
0152-41-0733 (オホーツク総合振興局)
0152-43-4348 (網走地方気象台)

8 . 被害状況 (オホーツク総合振興局調べ 8月12日 10時現在)

人的被害：なし

住家被害：なし

非住家被害：なし

農業被害：調査中

その他産業被害：北見市光葉町中ノ島公園内、無加川にかかる第一観月橋流出

道道通行止め：588号線、494号線

市町村道通行止め：置戸町 町道2路線

停電：なし

航空被害：なし

鉄道被害：釧網線(8/11全区間運休あり 8/12通常運行)

バス被害：なし

避難勧告・指示等：なし

自衛隊派遣要請：なし

避難所開設(自主避難)：なし

この『気象速報』は網走地方気象台ホームページにも掲載していますので、こちらもご利用ください。

<http://www.jma-net.go.jp/abashiri/>