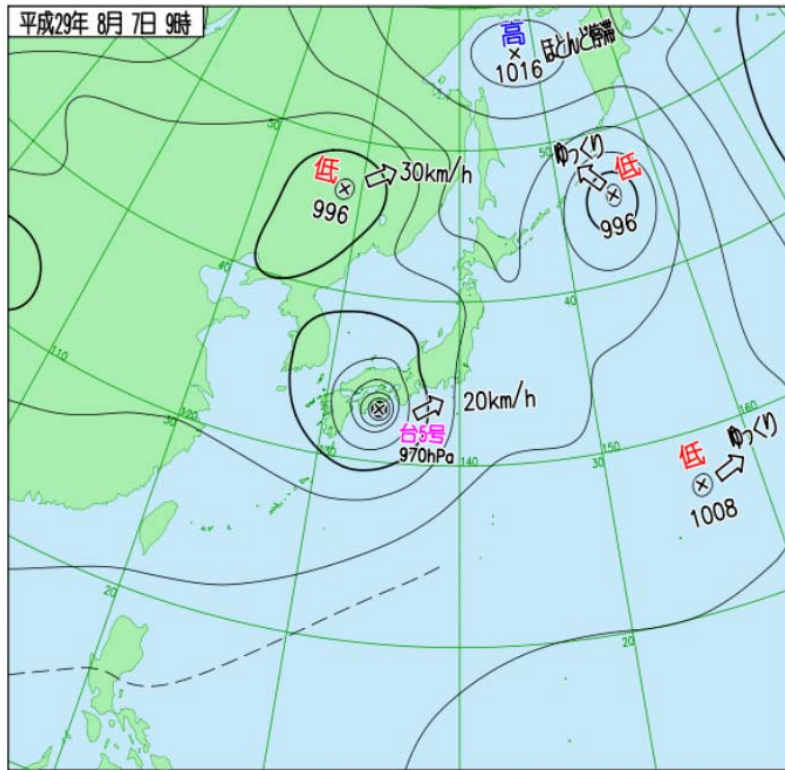


平成29年8月7日(月)

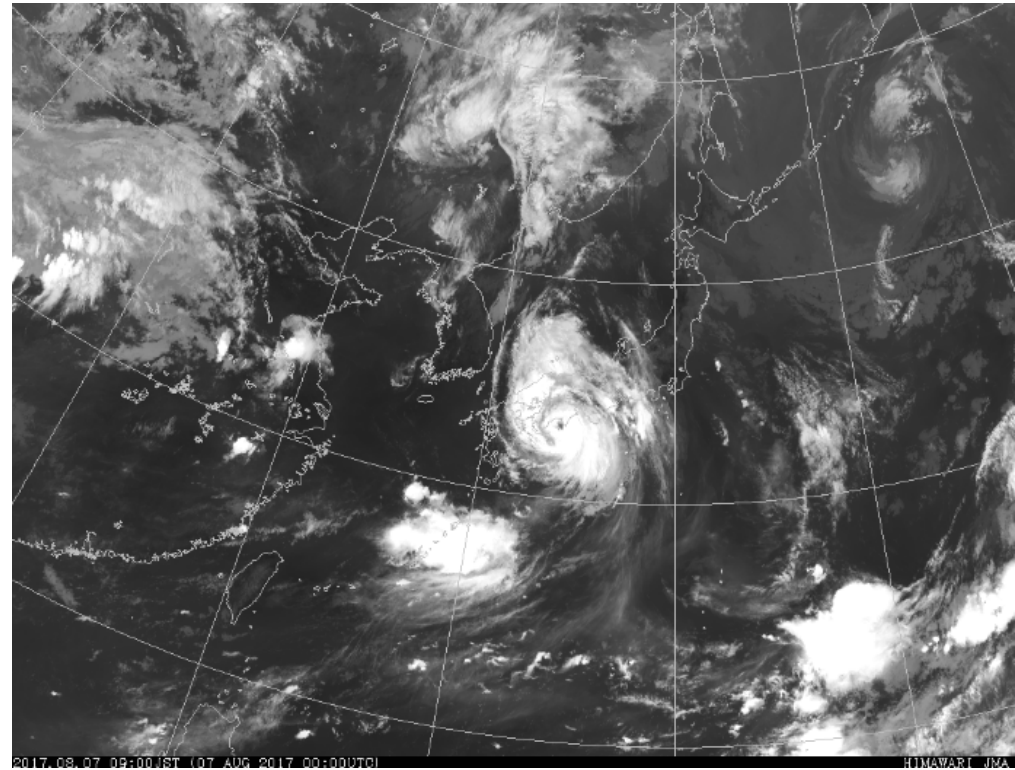
平成29年 台風第5号に関する説明会

青森地方気象台

気象実況



地上天気図
(2017年8月7日9時)



気象衛星画像
(2017年8月7日9時)

今後の予想を含めた最新の情報は、気象台が発表した気象情報をご利用ください。

(天気図：<http://www.jma.go.jp/jp/g3/index.html>)

(衛星画像：<http://www.jma.go.jp/jp/gms/>)

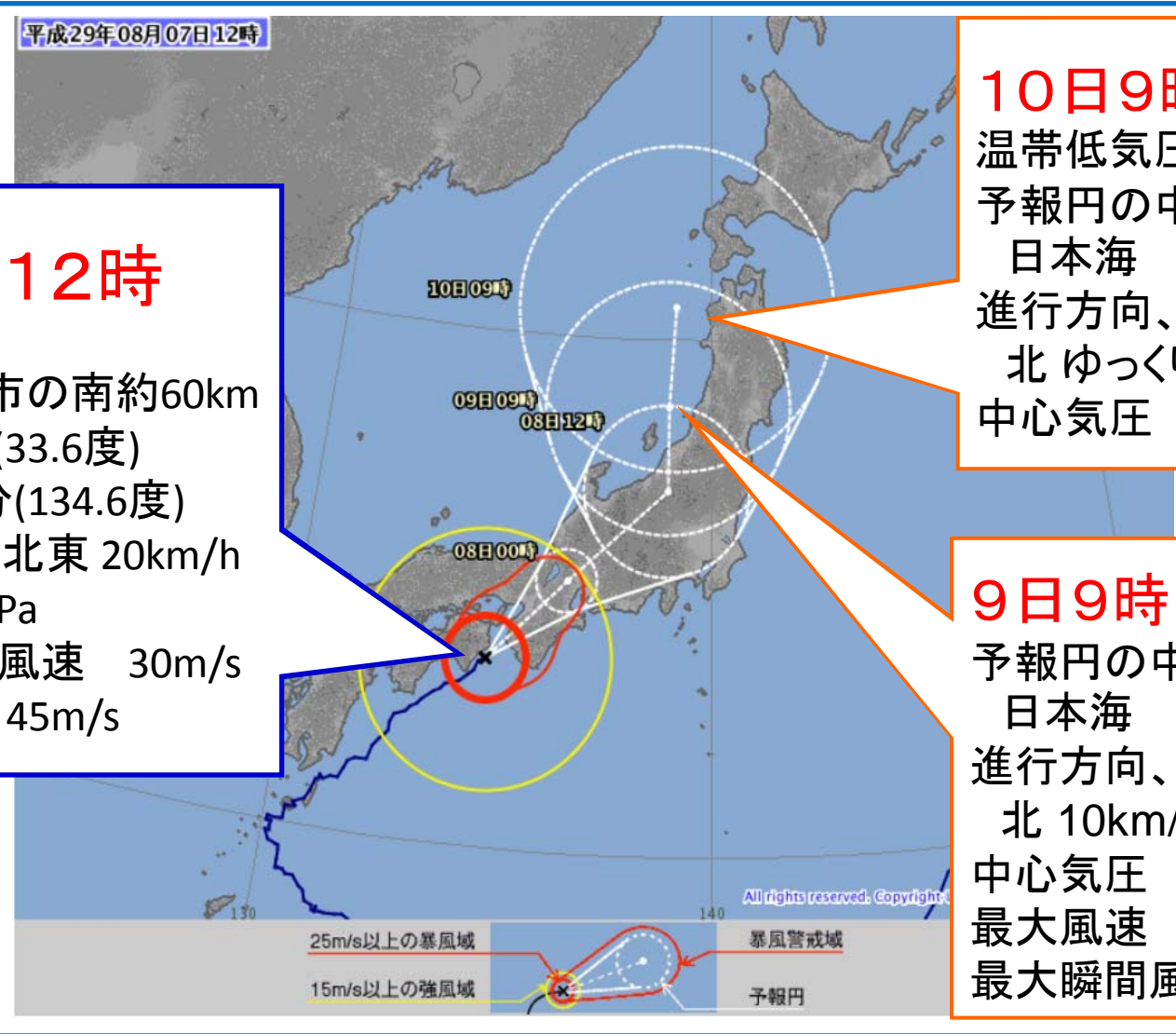
(高解像度降水ノウキャスト：<http://www.jma.go.jp/jp/highresorad/>)

台風第5号の進路予報〔8月7日12時現在〕

平成29年08月07日12時

8月7日12時

中心位置 徳島市の南約60km
北緯 33度35分(33.6度)
東経 134度35分(134.6度)
進行方向、速さ 北東 20km/h
中心気圧 970hPa
中心付近の最大風速 30m/s
最大瞬間風速 45m/s



10日9時

温帯低気圧
予報円の中心
日本海
進行方向、速さ
北 ゆっくり
中心気圧 996hPa

9日9時

予報円の中心
日本海
進行方向、速さ
北 10km/h
中心気圧 990hPa
最大風速 18m/s
最大瞬間風速25m/s

青森県には9日の夜から10日に、最も接近する見込み

台風第5号に関する今後の見通し

平成29年8月7日(月)14時現在
青森地方気象台

台風第5号は、9日夜から10日にかけて、青森県に最も接近する見込み。

9日は1時間に30ミリの激しい雨が降り、8日18時から9日18時にかけて予想される雨量は、青森県の多い所で100～150ミリ

10日にかけて、さらに雨量が多くなる見込み。

9日に予想される最大風速(最大瞬間風速)は、

青森県 海上 15メートル(25メートル)

陸上 13メートル(25メートル)

波の高さは、

下北、三八上北 4メートル

津軽 3メートル です。

9日から10日にかけて、強風、高波、高潮に注意が必要。

警戒・注意を要する期間（8月7日14時現在）

【青森県】

※この予想は、7日14時現在のものです。
 防災情報提供システムや気象庁ホームページで最新の情報をご確認ください。

		8日		9日		10日	予想される値
		午前	午後	午前	午後		
雨	津軽						1時間30ミリ
	下北、三八上北						8日18時から9日18時 24時間 100~150ミリ
風	津軽						陸上13メートル 海上15メートル
	下北、三八上北						
波	津軽						津軽 3メートル
	下北、三八上北						下北、三八上北 4メートル
高潮	津軽						
	下北、三八上北						

台風接近時の防災事項

- 台風第5号は、9日夜から10日にかけて、青森県に最も接近する見込み。
- 9日から10日にかけて、大雨により、低い土地の浸水、土砂災害、河川の増水や氾濫に警戒。
- 最新の気象情報に留意し、準備・対策は早めに行う。
 - ・市町村の避難等に関する情報に留意し、雨が強まる前に早めの行動
- 風雨の強いときは、極力外出しない。
 - ・農業施設や用水路等の見回りなどで外に出ない
- 海岸施設は高波に注意。海のレジャーはやめる。
- 海や山では天候が急変するおそれがあるので、気象情報に留意。

今後の予想を含めた最新の情報は、以下からご利用ください。

○**気象警報・注意報**(大雨,洪水,暴風(雪),波浪,高潮,大雪などによる、災害のおそれを警告・注意する)
<http://www.jma.go.jp/jp/warn/>

○**危険度分布**(どこで土砂災害、浸水害、洪水害の危険度が高まると予測されているかを地図上で表示)
土砂災害 <http://www.jma.go.jp/jp/doshamesh/>
浸水害 <http://www.jma.go.jp/jp/suigaimesh/inund.html>
洪水害 <http://www.jma.go.jp/jp/suigaimesh/flood.html>

○**各地の気象情報**(気象概況や大雨の見通し)
<http://www.jma.go.jp/jp/kishojoho/>

○**指定河川洪水予報**(国や都道府県の管理する主な河川の氾濫の危険度を予測)
<http://www.jma.go.jp/jp/flood/>

○**土砂災害警戒情報**(避難勧告等の応急対応が必要な土砂災害への警戒を呼びかける)
<http://www.jma.go.jp/jp/dosha/>

○**最新の気象データ**(高解像度降水ナウキャスト、解析雨量・降水短時間予報、雨や風の観測データ、衛星画像)
<http://www.jma.go.jp/jp/highresorad/>
<http://www.jma.go.jp/jp/radnowc/>
<http://www.jma.go.jp/jp/radame/>
http://www.data.jma.go.jp/obd/stats/data/mdrr/pre_rct/index24_rct.html
http://www.data.jma.go.jp/obd/stats/data/mdrr/wind_rct/index_mxwsp.html
<http://www.jma.go.jp/jp/gms/>

問い合わせ先：
青森地方气象台 TEL 017-741-7411