

# 令和3年2月16日から17日にかけての 暴風雪と高波及び大雪に関する気象速報

令和3年2月24日  
旭川地方気象台

## 目次

1. 概要
2. 地上天気図、気象衛星赤外画像、気象レーダー
3. アメダスによる観測
4. 沿岸波浪実況図
5. 統計開始以来の極値を更新した観測所
6. 気象情報の発表状況
7. 気象警報・注意報の発表状況

気象速報に関するお問い合わせ先

旭川地方気象台 平日 08:30～17:15

電話 0166-32-7102

本資料に記載している観測値は速報値であり、後日修正する場合があります。ご利用には注意願います。

## 1. 概要

### ■ 天気概況

15日夕方、関東付近にあった低気圧が急速に発達しながら北へ進み、16日夜には宗谷海峡付近へ達した。17日は、低気圧の動きは遅くなり弱まりながら南東に進み18日明け方には網走沖へと進んだ。16日の北海道付近で急速に発達した低気圧の中心気圧は16日09時には946hPaとなり、16日の日最低海面気圧が、根室では947.8hPa(観測開始以来の1位を更新)、旭川では964.9hPa(観測開始以来5位)、羽幌では964.9hPa(同5位)、留萌では966.5hPa(同4位)を観測した。

このため上川・留萌地方では、16日から17日にかけて西の風が雪を伴って非常に強く吹き、海は大しけとなった。上川・留萌地方の多くの地点で日最大風速や日最大瞬間風速が統計開始以来の2月として1位を観測した。上川北部では大雪となり、日最大降雪量が2月として1位を更新した地点があった。

### ■ 社会的な影響

暴風や暴風雪、大雪の影響で上川・留萌地方では、臨時休校、道路の通行止めのほか、公共交通機関の運休などの影響があった。留萌地方では、住家一部損壊・非住家半壊、水産被害(水産業共同利用施設損傷・倉庫、施設等損傷)、学校関係施設の被害、その他(社会福祉施設損傷)などの被害が生じた。

また、狩勝峠付近では吹雪による衝突事故に伴い、一時車両約100台、石北峠でも車両約30台が立ち往生となり、南富良野町で運転手のための避難所が開設された。苫前町、羽幌町(天売・焼尻)で住民が自主避難した。上川総合振興局及び留萌振興局では、16日16時30分から18日にかけて災害対策連絡本部が設置された。

(2月18日17時00分現在 北海道及び北海道新聞調べ)

## 2. 地上天気図、気象衛星赤外画像、気象レーダー

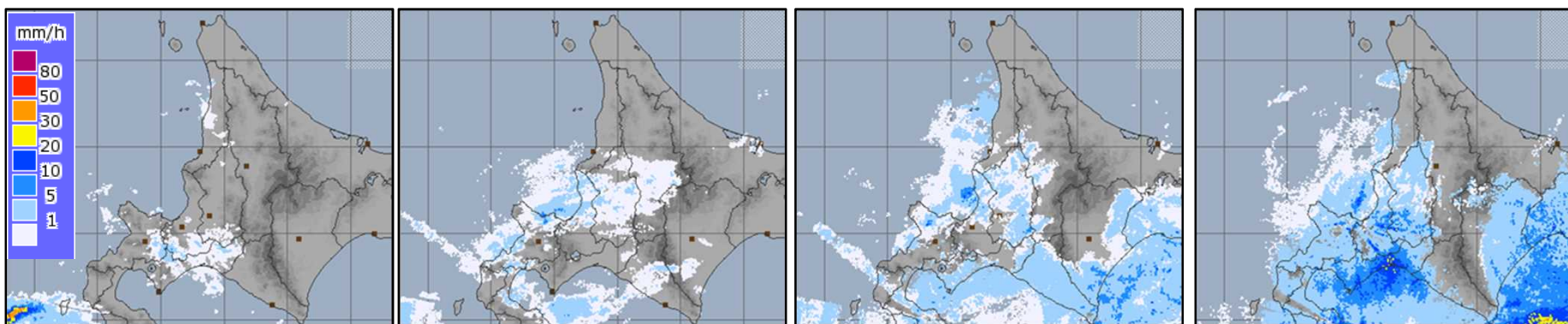
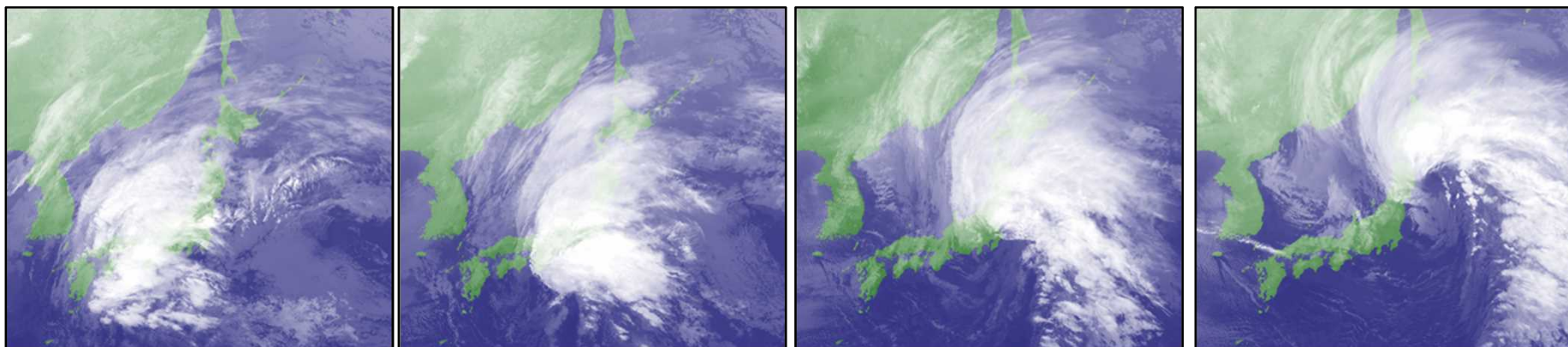
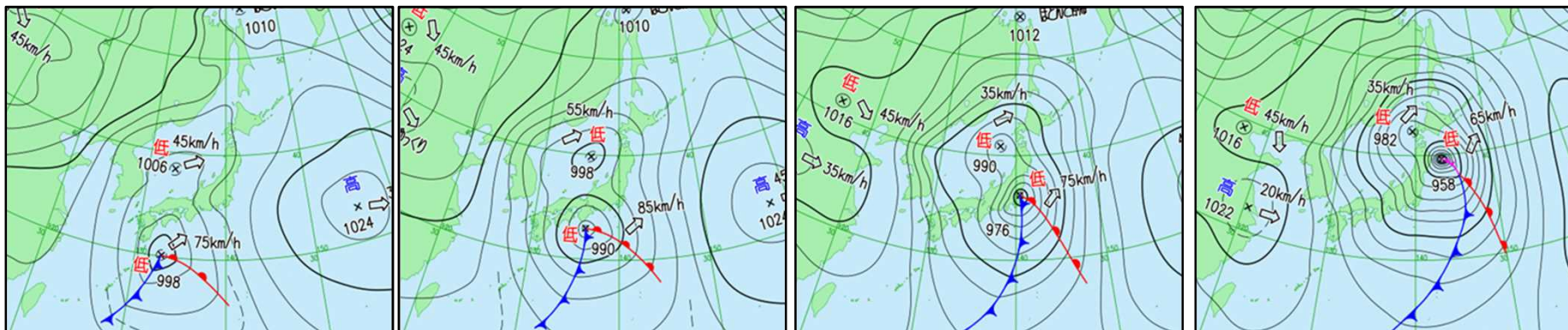
### (1) 2月15日03時～21時

15日03時

15日09時

15日15時

15日21時



## 2. 地上天気図、気象衛星赤外画像、気象レーダー

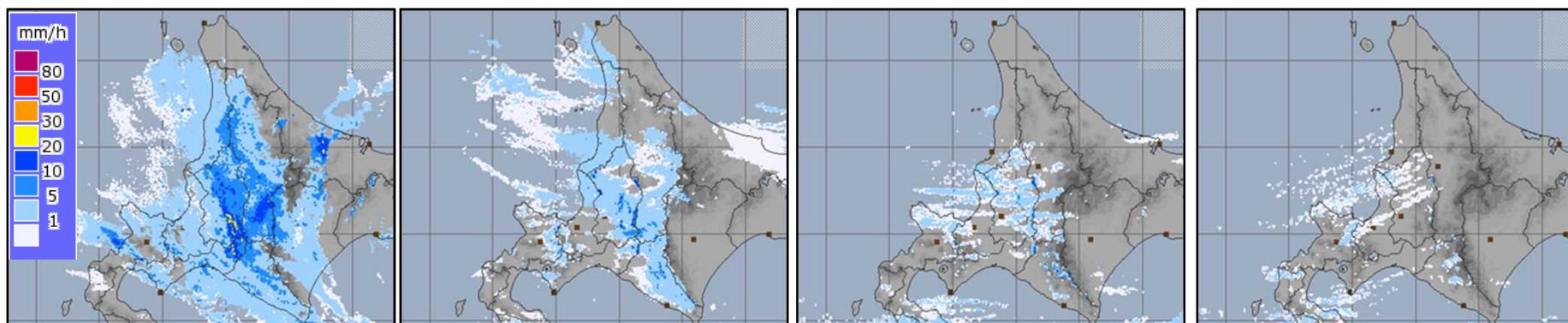
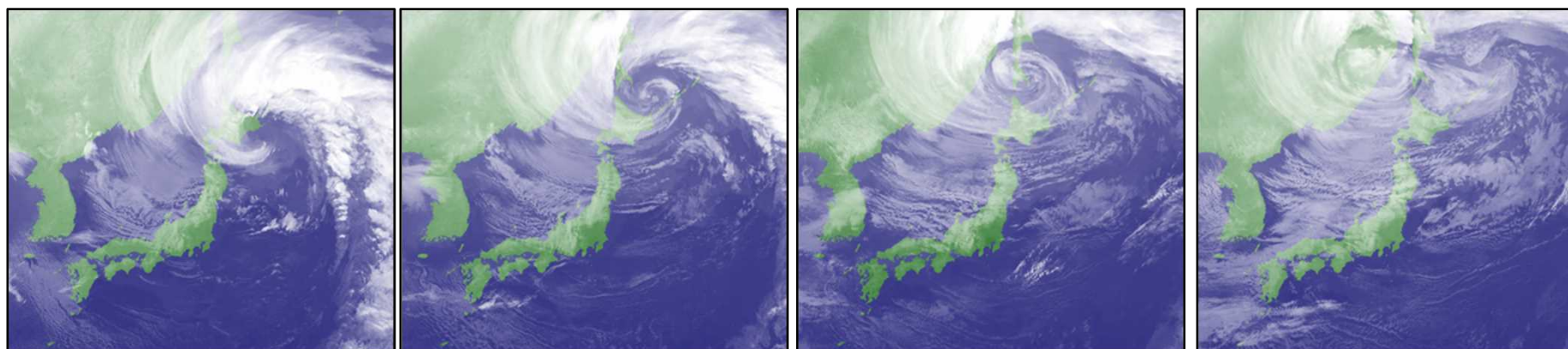
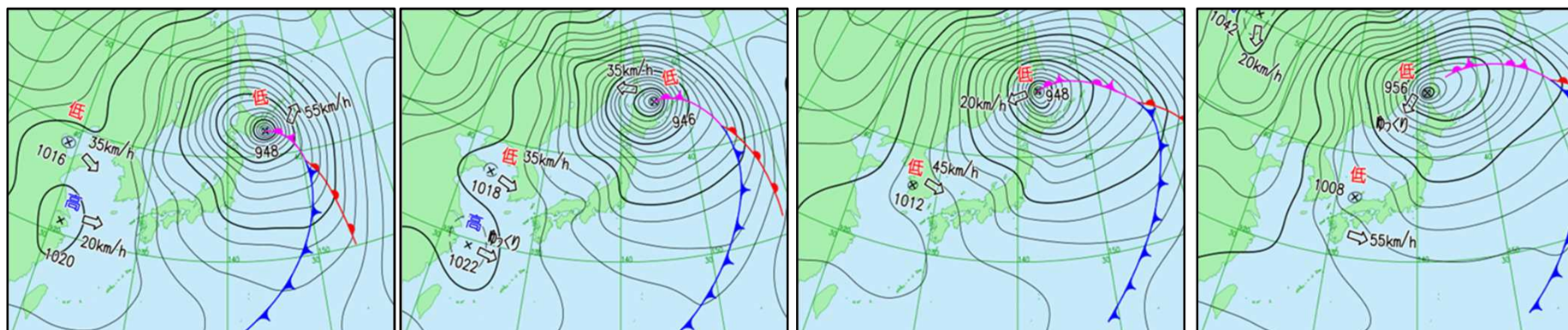
(2) 2月16日03時～21時

16日03時

16日09時

16日15時

16日21時



## 2. 地上天気図、気象衛星赤外画像、気象レーダー

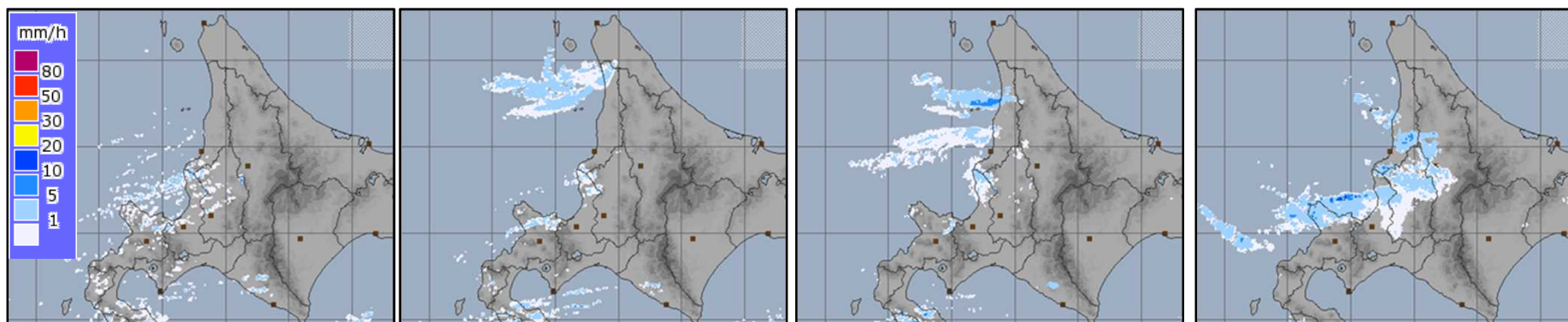
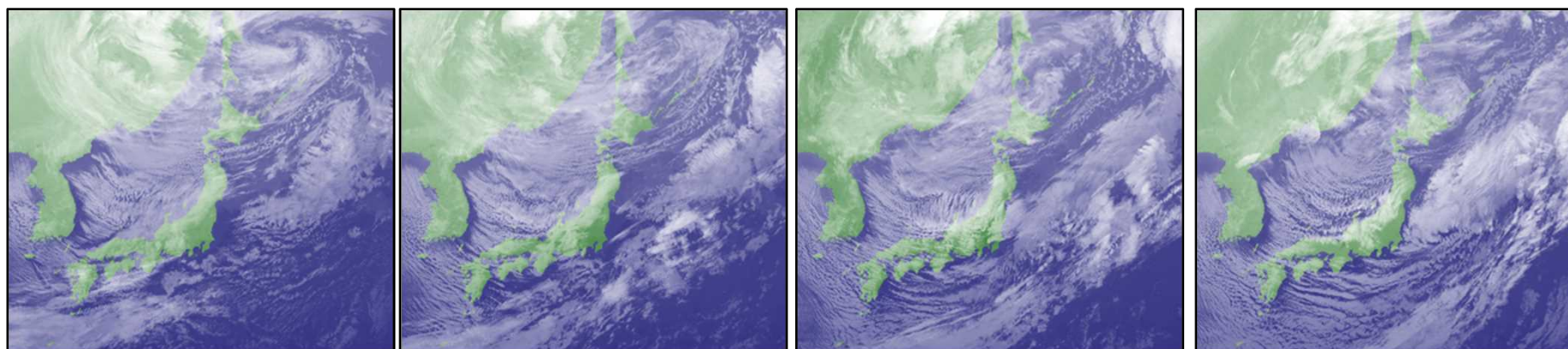
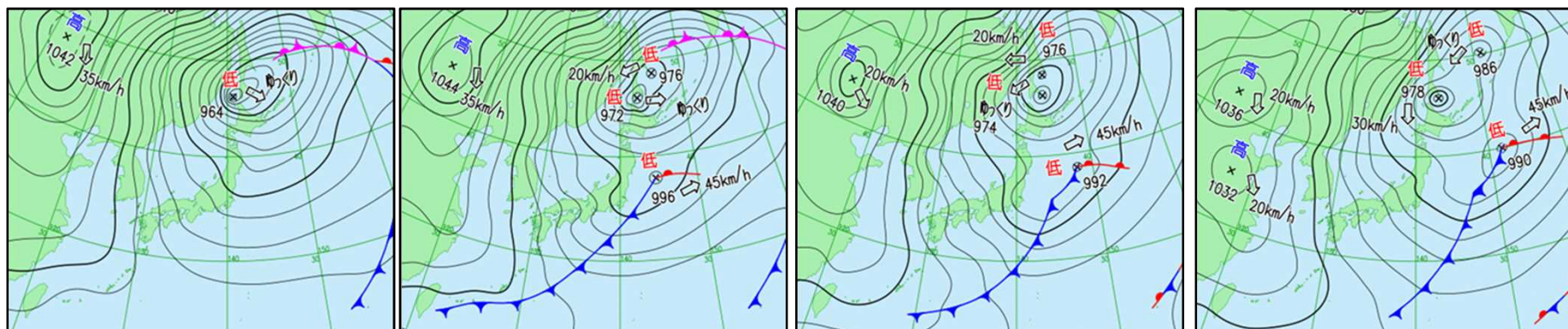
### (3) 2月17日03時～21時

17日03時

17日09時

17日15時

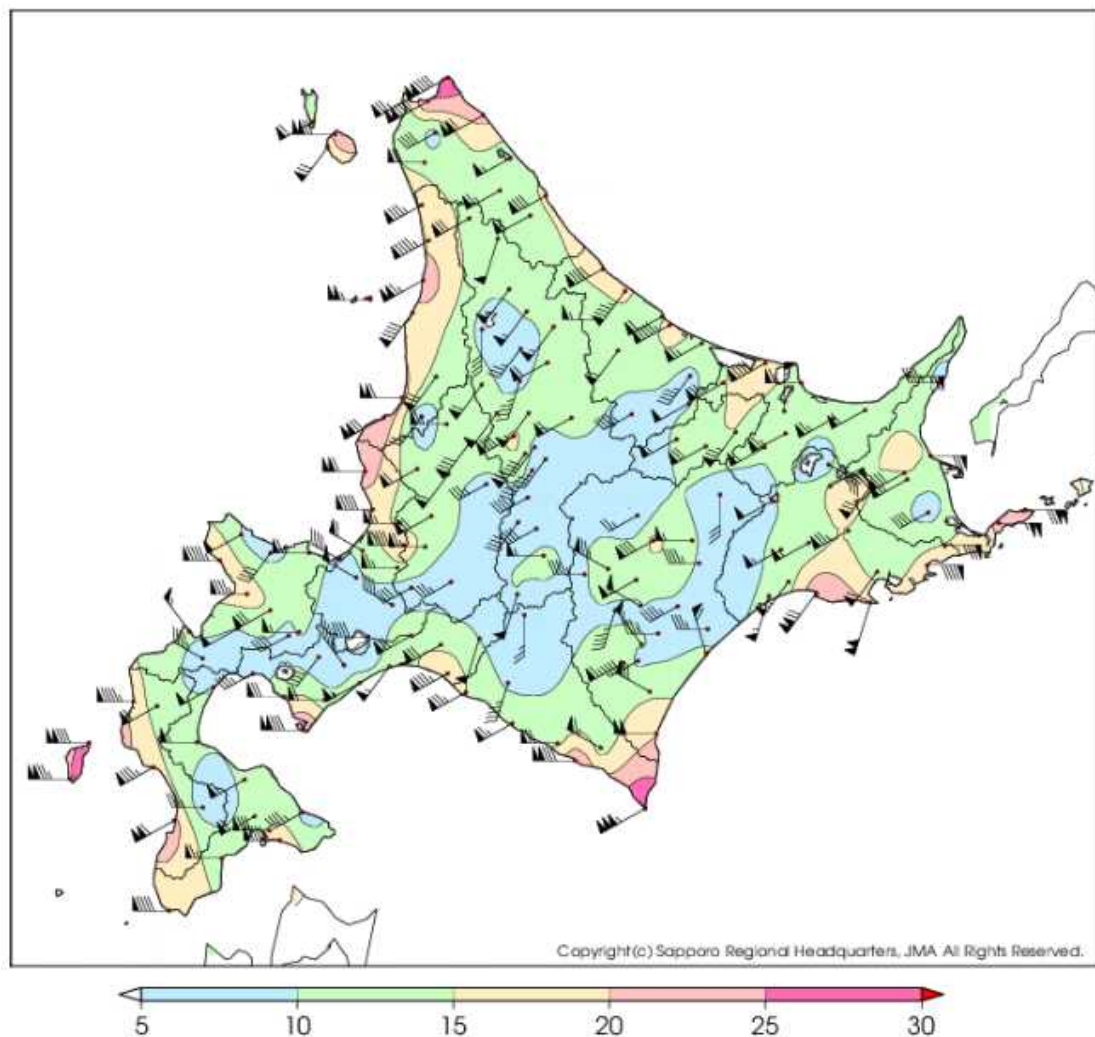
17日21時



### 3. アメダスによる観測

(1)2月16日の日最大風速(単位m/s)

#### ■分布図



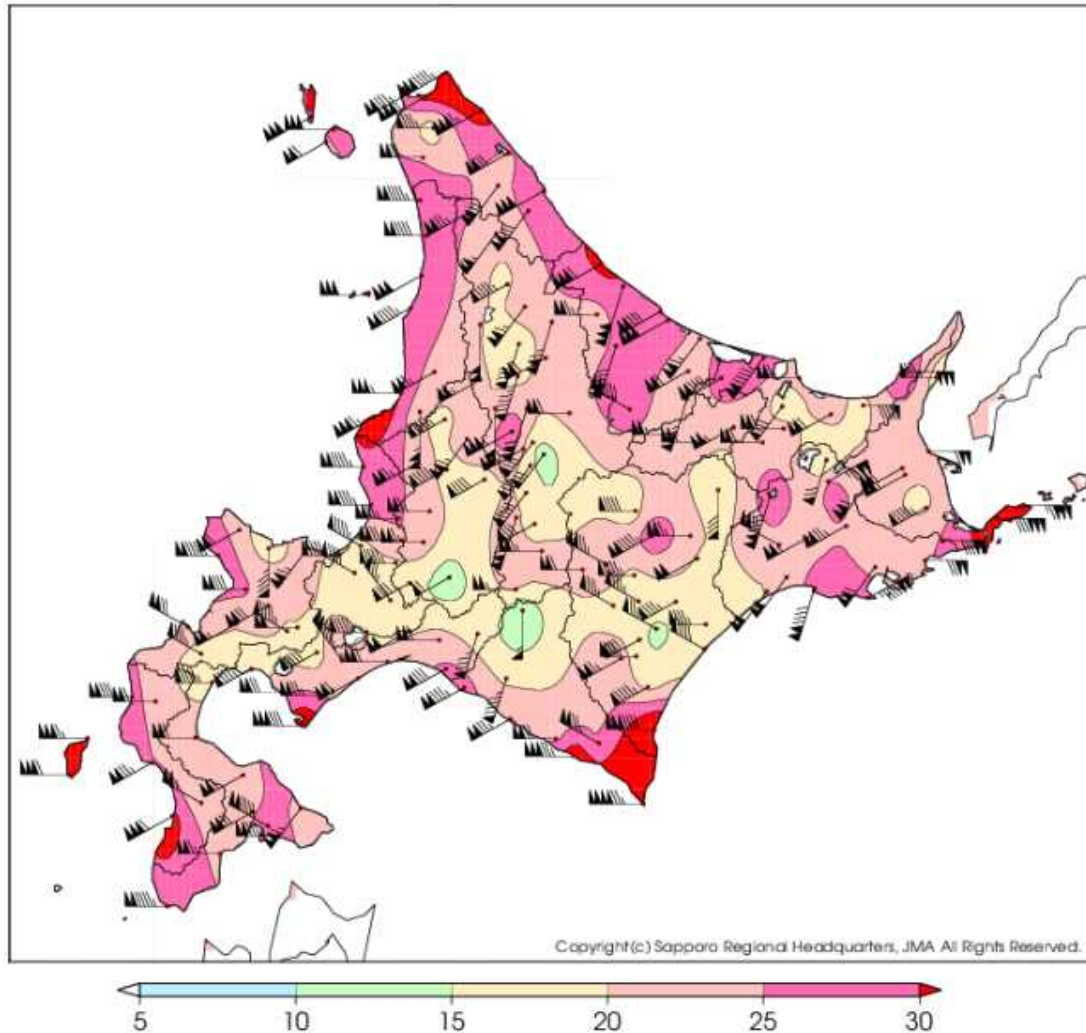
#### ■順位表

順位	地点名	市町村等を まとめた地域	風向 (16方位)	日最大風速 (m/s)	起時 (JST)
1	増毛	留萌南部	西南西	24.1	11:56
2	初山別	留萌中部	西南西	23.4	14:27
3	留萌	留萌南部	西	22.4	12:00
4	焼尻	留萌中部	西	21.1	14:06
5	遠別	留萌北部	西南西	18.8	15:19
6	羽幌	留萌中部	南西	17.9	18:22
7	天塩	留萌北部	西南西	17.4	15:52
8	旭川	上川中部	西南西	16.3	9:38
9	東神楽	上川中部	南西	13.8	17:05
10	達布	留萌南部	南西	13.7	11:56
11	中川	上川北部	西南西	13.6	15:38
12	幌加内	上川北部	南西	12.4	16:32
13	上川	上川中部	西南西	12.3	12:14
14	朝日	上川北部	西南西	11.9	12:37
15	比布	上川中部	南西	11.4	16:50
16	幾寅	上川南部	西	11.3	11:04
17	下川	上川北部	南西	11.0	13:27
18	美深	上川北部	南西	10.9	18:57
19	名寄	上川北部	南西	10.7	14:15
20	音威子府	上川北部	南南西	9.9	18:14

### 3. アメダスによる観測

(2) 2月16日の日最大瞬間風速(単位m/s)

#### ■ 分布図



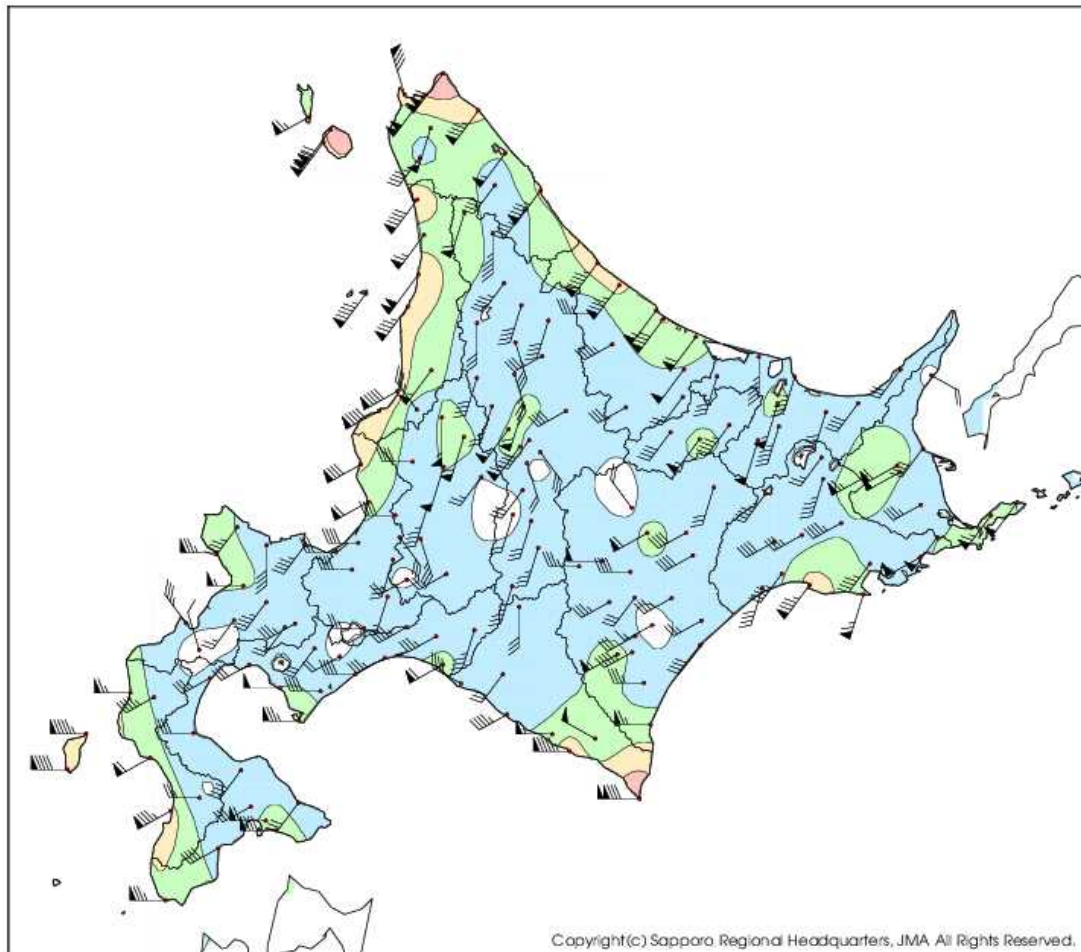
#### ■ 順位表

順位	地点名	市町村等を まとめた地域	風向 (16方位)	日最大瞬間 風速(m/s)	起時 (JST)
1	増毛	留萌南部	西南西	32.8	11:33
2	旭川	上川中部	西南西	30.7	11:38
3	留萌	留萌南部	西	30.6	11:33
4	初山別	留萌中部	西南西	30.3	14:26
5	焼尻	留萌中部	西	29.6	13:31
6	天塩	留萌北部	西	29.1	15:34
7	羽幌	留萌中部	西南西	28.8	13:18
8	遠別	留萌北部	西	27.8	15:09
9	中川	上川北部	西南西	25.3	15:16
10	名寄	上川北部	南西	23.4	14:10
11	下川	上川北部	南南西	23.2	13:03
12	達布	留萌南部	西南西	23.0	12:03
13	幾寅	上川南部	西	22.8	10:56
14	朝日	上川北部	西南西	22.2	11:29
15	上川	上川中部	西	22.2	13:11
16	比布	上川中部	南南西	21.9	13:22
17	富良野	上川南部	南南西	21.7	11:14
18	音威子府	上川北部	南西	21.3	14:37
19	幌加内	上川北部	西南西	21.3	9:52
20	占冠	上川南部	西	21.2	11:27

### 3. アメダスによる観測

#### (3) 2月17日の日最大風速(単位m/s)

##### ■ 分布図



##### ■ 順位表

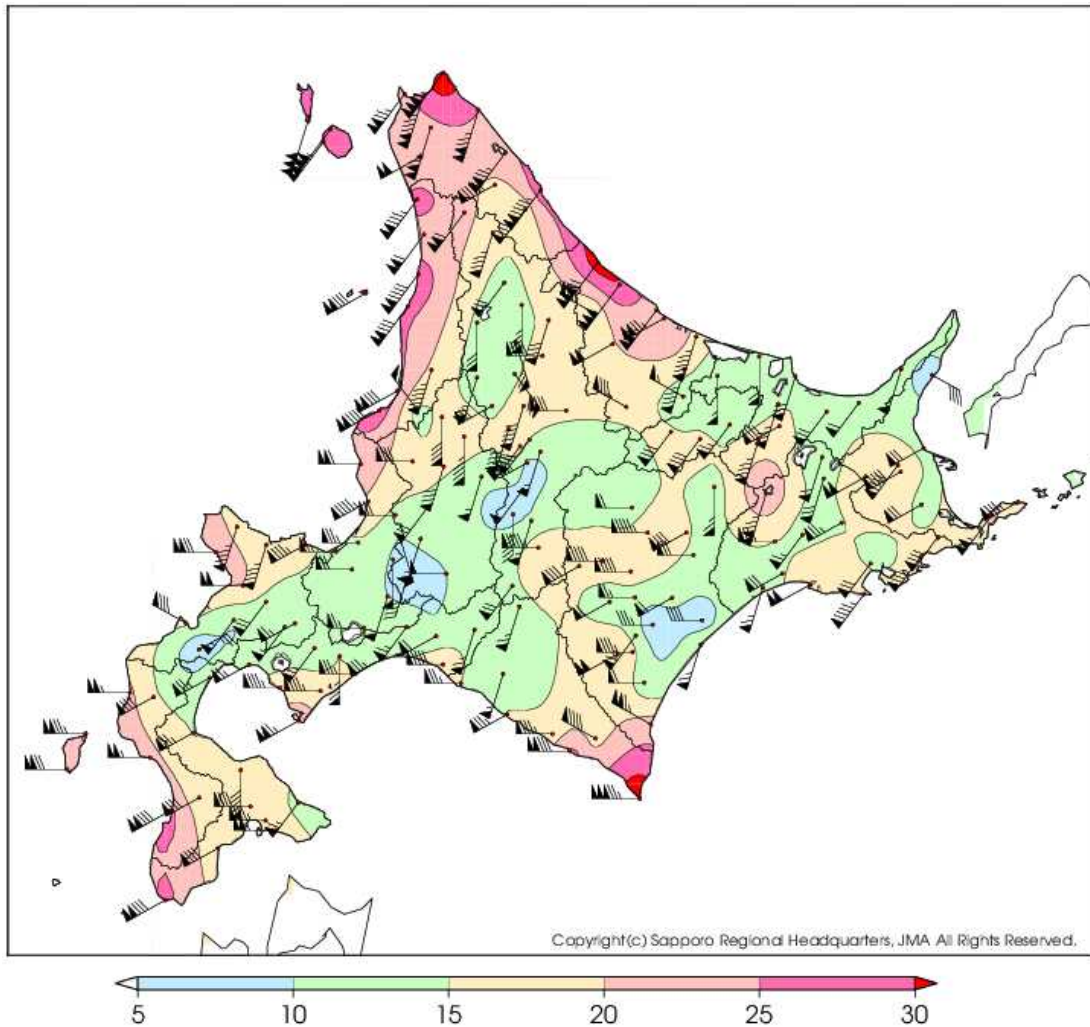
順位	地点名	市町村等を まとめた地域	風向 (16方位)	日最大風速 (m/s)	起時 (JST)
1	初山別	留萌中部	南西	20.0	13:02
2	焼尻	留萌中部	南西	19.0	8:36
3	増毛	留萌南部	西南西	18.4	4:19
4	天塩	留萌北部	南西	18.3	6:20
5	留萌	留萌南部	西南西	17.9	12:53
6	羽幌	留萌中部	南西	16.8	11:45
7	東神楽	上川中部	南西	13.1	0:16
8	遠別	留萌北部	南西	12.6	1:18
9	中川	上川北部	南南西	12.3	10:29
10	比布	上川中部	南南西	11.6	10:16
11	達布	留萌南部	南西	11.0	1:14
12	旭川	上川中部	南西	10.5	11:18
13	音威子府	上川北部	南	9.1	13:50
14	美深	上川北部	南西	9.1	0:11
15	東川	上川中部	南西	8.2	0:23
16	上川	上川中部	西南西	8.1	0:02
17	幌加内	上川北部	南南西	8.1	9:11
18	名寄	上川北部	南南西	8.0	10:45
19	下川	上川北部	南南西	8.0	10:21
20	占冠	上川南部	南南西	7.4	10:36



### 3. アメダスによる観測

#### (4) 2月17日の日最大瞬間風速(単位m/s)

##### ■ 分布図

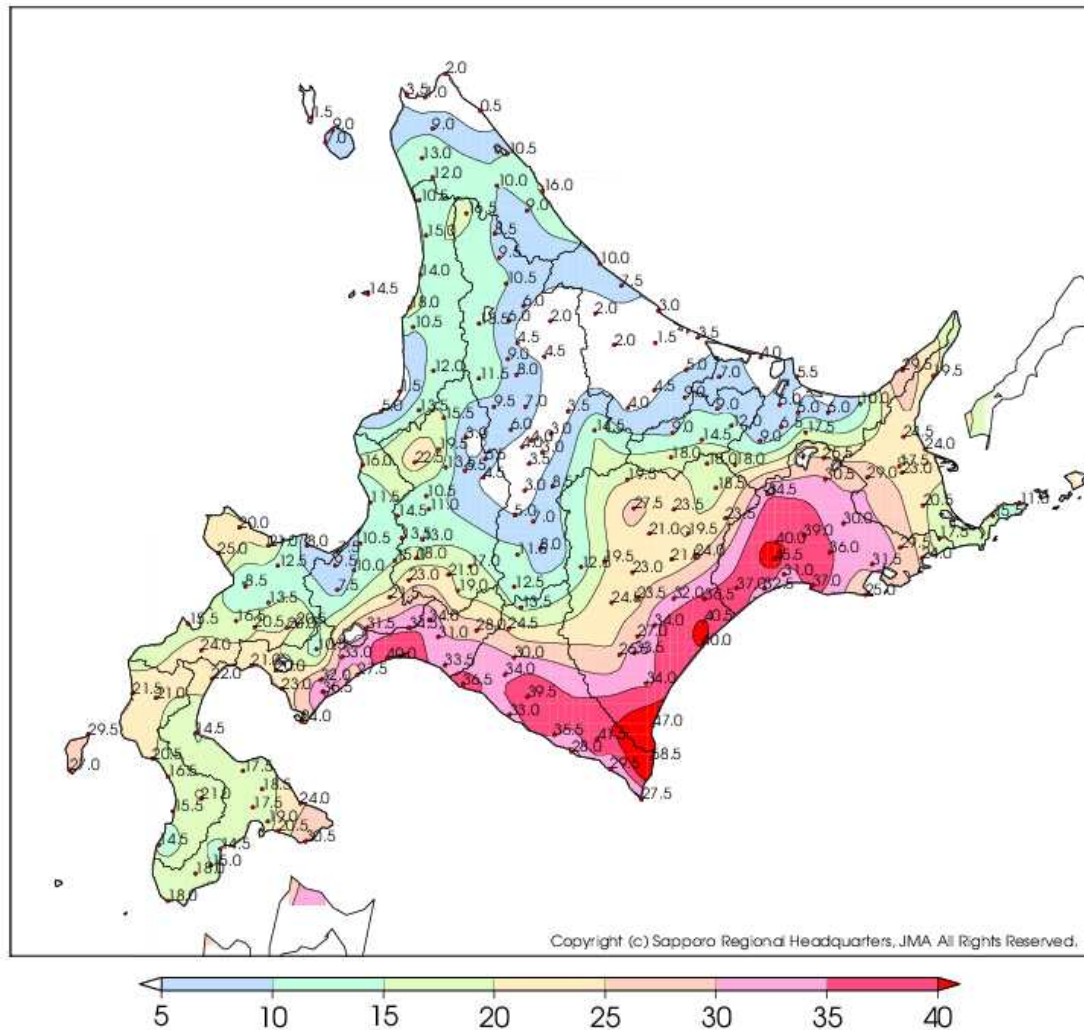


##### ■ 順位表

順位	地点名	市町村等をまとめた地域	風向 (16方位)	日最大瞬間 風速(m/s)	起時 (JST)
1	初山別	留萌中部	南西	27.7	11:59
2	増毛	留萌南部	西南西	27.6	1:58
3	天塩	留萌北部	南西	26.9	8:14
4	焼尻	留萌中部	西南西	26.2	10:52
5	留萌	留萌南部	西南西	26.0	12:48
6	羽幌	留萌中部	南西	25.9	10:47
7	遠別	留萌北部	南西	22.3	8:14
8	中川	上川北部	南西	22.0	3:29
9	達布	留萌南部	南南西	19.1	8:56
10	幾寅	上川南部	西	19.0	6:46
11	東神楽	上川中部	南西	18.5	0:12
12	朝日	上川北部	西	18.1	1:06
13	比布	上川中部	南南西	17.5	11:01
14	音威子府	上川北部	南南西	16.9	0:49
15	旭川	上川中部	南南西	15.9	12:59
16	下川	上川北部	南南西	15.8	9:57
17	上川	上川中部	西	15.8	3:29
18	東川	上川中部	南西	15.2	0:09
19	名寄	上川北部	南	14.5	16:34
20	江丹別	上川中部	西南西	14.1	2:30

### 3. アメダスによる観測 (5)2月15日の日降水量(単位mm)

#### ■分布図

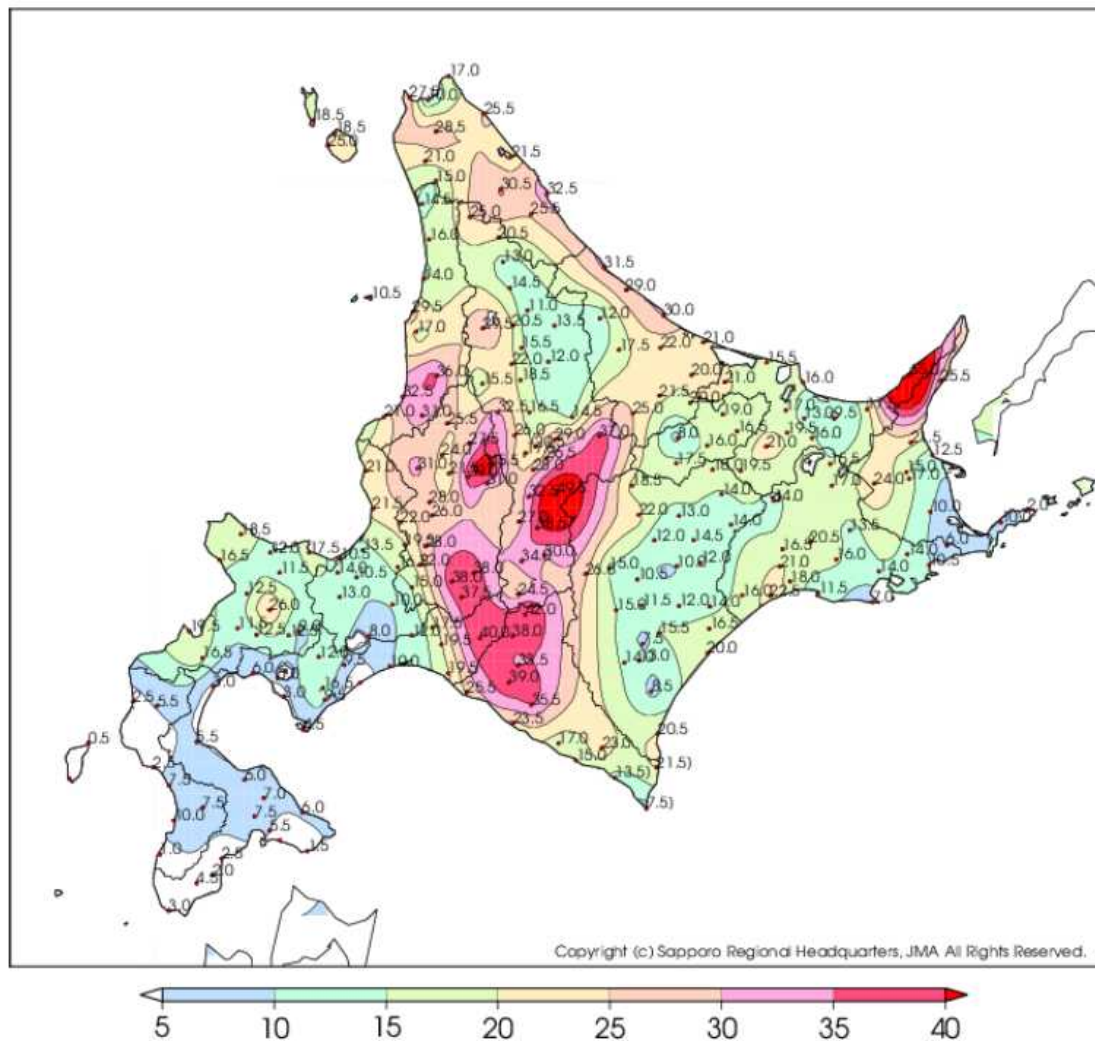


#### ■順位表

順位	地点名	市町村等をまとめた地域	日降水量 (mm)
1	羽幌	留萌中部	18.0
2	中川	上川北部	16.5
3	遠別	留萌北部	15.0
4	層雲峡	上川中部	14.5
5	焼尻	留萌中部	14.5
6	初山別	留萌中部	14.0
7	幌糠	留萌南部	13.5
8	朱鞠内	上川北部	13.5
9	占冠	上川南部	12.5
10	達布	留萌南部	12.0
11	金山	上川南部	11.5
12	幌加内	上川北部	11.5
13	美深	上川北部	10.5
14	天塩	留萌北部	10.5
15	古丹別	留萌中部	10.5
16	小車	上川北部	9.5
17	江丹別	上川中部	9.5
18	剣淵	上川北部	9.0
19	音威子府	上川北部	8.5
20	白金	上川中部	8.5

### 3. アメダスによる観測 (6)2月16日の日降水量(単位mm)

#### ■分布図

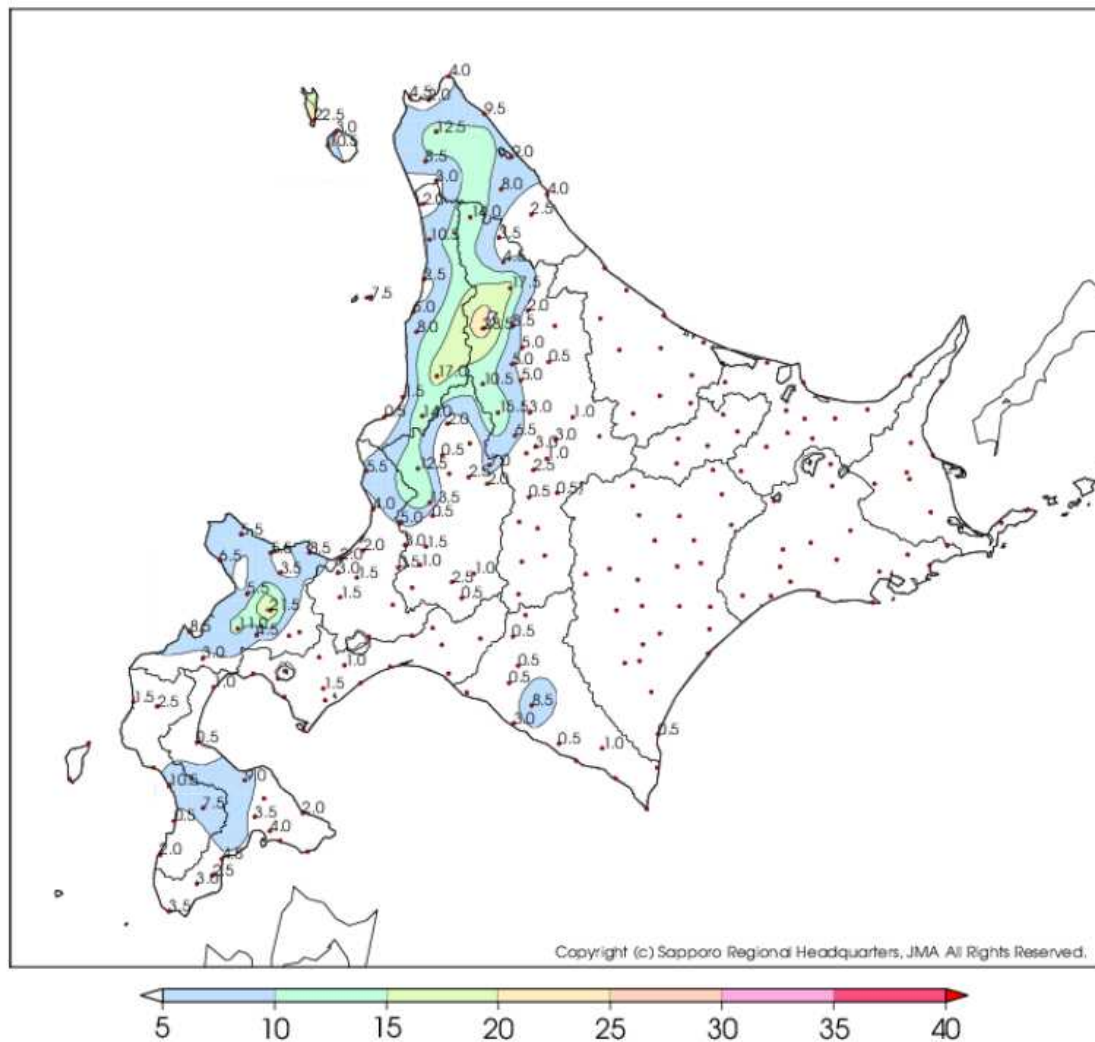


#### ■順位表

順位	地点名	市町村等をまとめた地域	日降水量 (mm)
1	白金	上川中部	49.5
2	麓郷	上川南部	38.5
3	層雲峡	上川中部	37.0
4	達布	留萌南部	36.0
5	金山	上川南部	34.0
6	江丹別	上川中部	32.5
7	上富良野	上川南部	32.5
8	留萌	留萌南部	32.5
9	幌糠	留萌南部	31.0
10	幾寅	上川南部	30.0
11	羽幌	留萌中部	29.5
12	朱鞠内	上川北部	29.5
13	瑞穂	上川中部	29.0
14	美瑛	上川中部	28.0
15	富良野	上川南部	27.0
16	志比内	上川中部	26.5
17	旭川	上川中部	26.0
18	中川	上川北部	25.0
19	占冠	上川南部	24.5
20	剣淵	上川北部	22.0

### 3. アメダスによる観測 (7)2月17日の日降水量(単位mm)

#### ■分布図



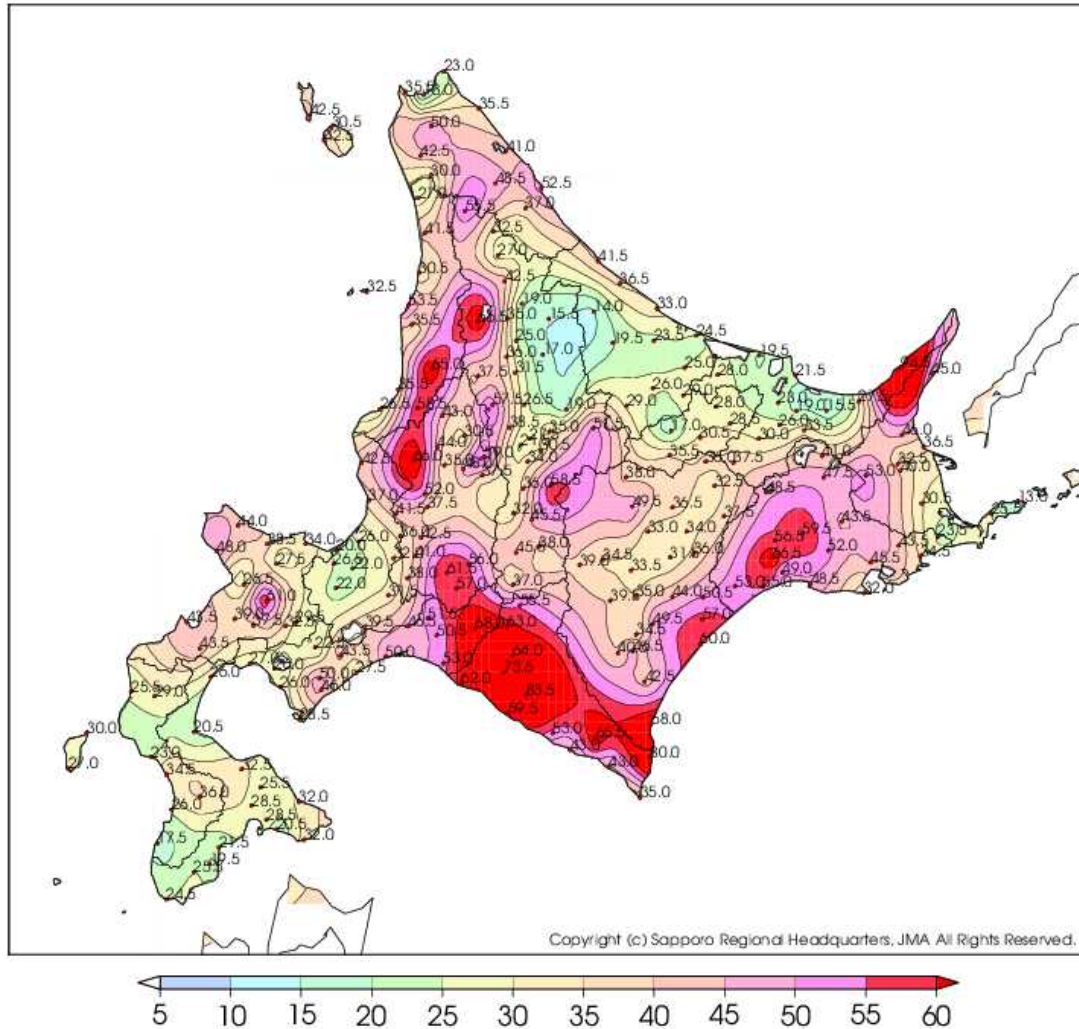
#### ■順位表

順位	地点名	市町村等を まとめた地域	日降水量 (mm)
1	朱鞠内	上川北部	23.5
2	美深	上川北部	17.5
3	達布	留萌南部	17.0
4	江丹別	上川中部	15.5
5	中川	上川北部	14.0
6	幌糠	留萌南部	14.0
7	遠別	留萌北部	10.5
8	幌加内	上川北部	10.5
9	西風連	上川北部	8.5
10	古丹別	留萌中部	8.0
11	焼尻	留萌中部	7.5
12	旭川	上川中部	6.5
13	羽幌	留萌中部	6.0
14	剣淵	上川北部	5.0
15	士別	上川北部	5.0
16	和寒	上川北部	5.0
17	小車	上川北部	4.5
18	音威子府	上川北部	3.5
19	比布	上川中部	3.0
20	東川	上川中部	3.0

### 3. アメダスによる観測

(8)2月15日0時から17日24時までの総降水量(単位mm)

#### ■分布図



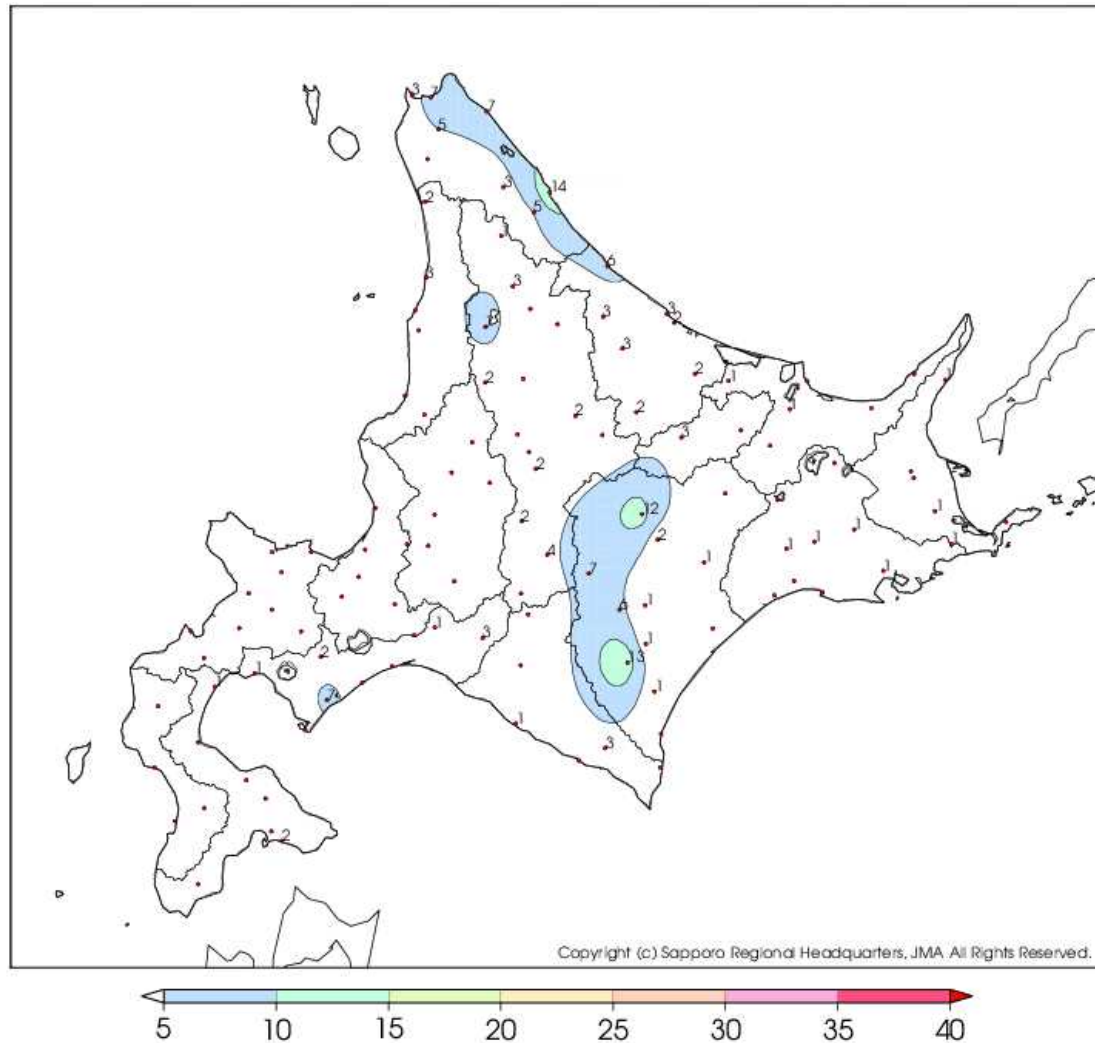
#### ■順位表

順位	地点名	市町村等を まとめた地域	降水量 合計(mm)
1	朱鞠内	上川北部	66.5
2	達布	留萌南部	* 65.0
3	白金	上川中部	* 58.5
4	幌糠	留萌南部	58.5
5	江丹別	上川中部	57.5
6	中川	上川北部	55.5
7	羽幌	留萌中部	53.5
8	層雲峡	上川中部	51.5
9	麓郷	上川南部	45.5
10	金山	上川南部	45.5
11	美深	上川北部	42.5
12	遠別	留萌北部	41.5
13	旭川	上川中部	38.5
14	幾寅	上川南部	38.0
15	幌加内	上川北部	37.5
16	占冠	上川南部	37.0
17	剣淵	上川北部	36.0
18	上富良野	上川南部	36.0
19	古丹別	留萌中部	35.5
20	留萌	留萌南部	35.5

注) 「\*」は、欠測があることを示す。

### 3. アメダスによる観測 (9)2月15日の日降雪量(単位cm)

#### ■分布図

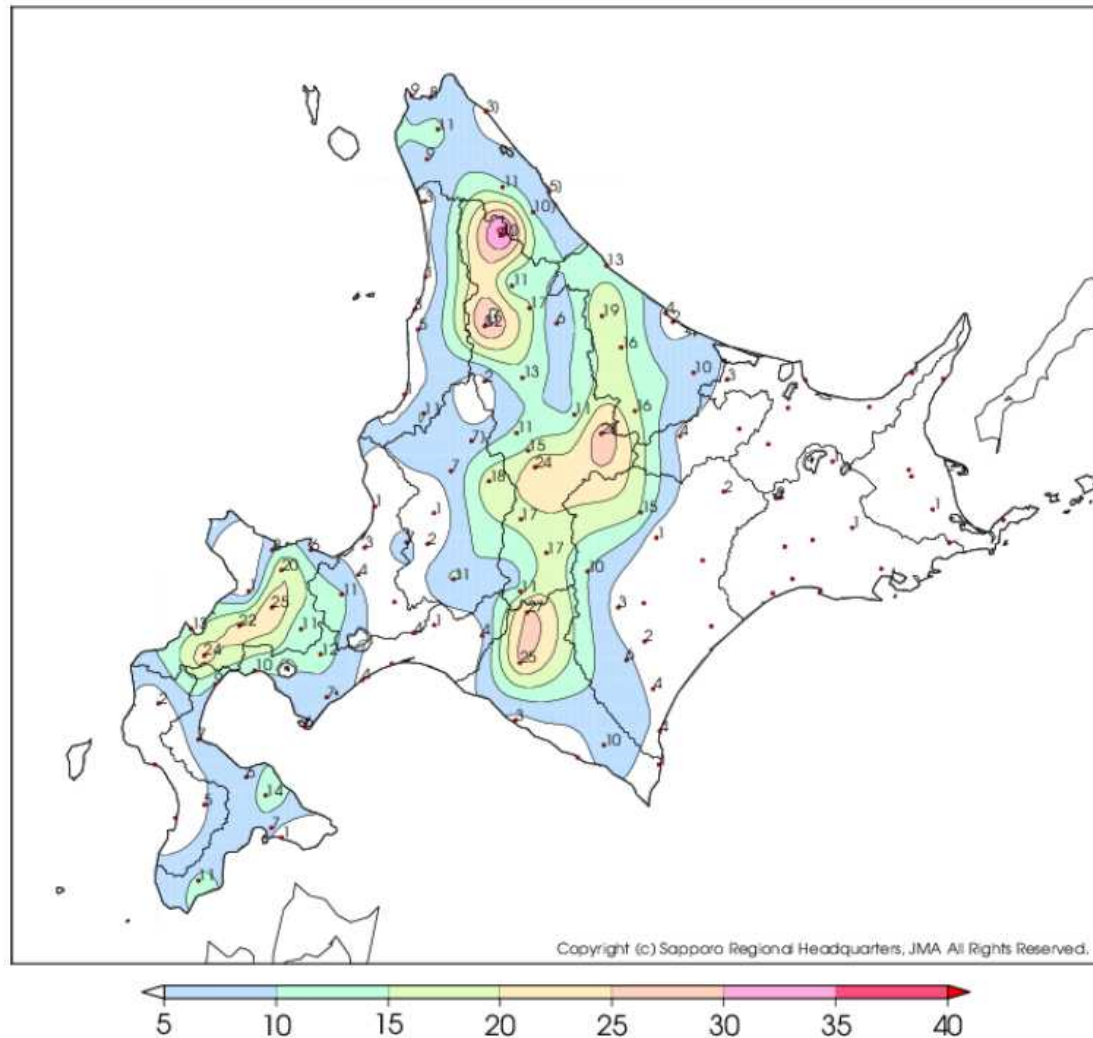


#### ■順位表

順位	地点名	市町村等をまとめた地域	日降雪量 (cm)
1	朱鞠内	上川北部	7
2	幾寅	上川南部	4
3	美深	上川北部	3
4	初山別	留萌中部	3
5	上川	上川中部	2
6	美瑛	上川中部	2
7	富良野	上川南部	2
8	天塩	留萌北部	2
9	幌加内	上川北部	2
10	音威子府	上川北部	1

### 3. アメダスによる観測 (10)2月16日の日降雪量(単位cm)

#### ■分布図

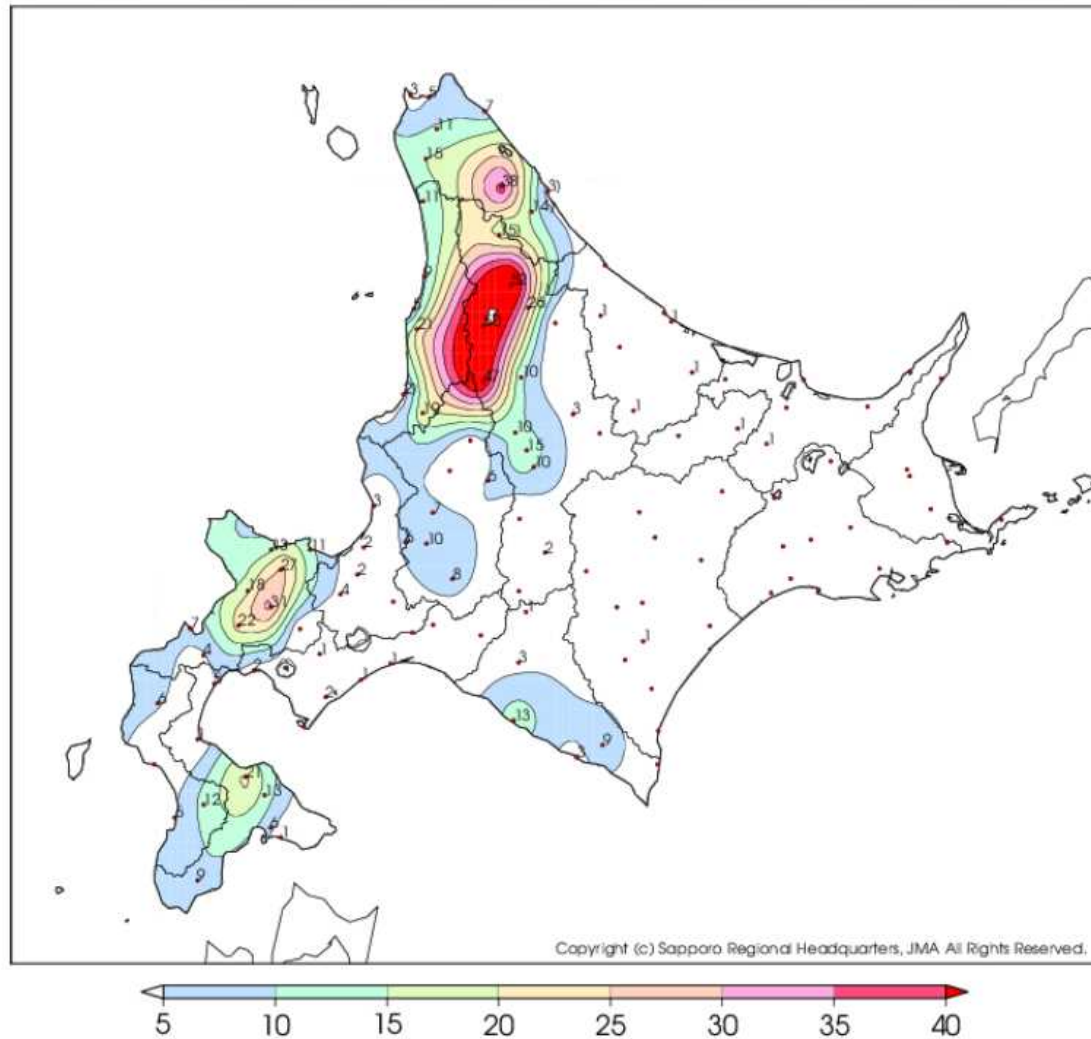


#### ■順位表

順位	地点名	市町村等をまとめた地域	日降雪量 (cm)
1	音威子府	上川北部	40
2	朱鞠内	上川北部	32
3	層雲峡	上川中部	28
4	美瑛	上川中部	24
5	名寄	上川北部	17
6	富良野	上川南部	17
7	幾寅	上川南部	17
8	東神楽	上川中部	14
9	和寒	上川北部	13
10	美深	上川北部	11
11	上川	上川中部	11
12	旭川	上川中部	11
13	占冠	上川南部	11
14	幌糠	留萌南部	11
15	下川	上川北部	6
16	古丹別	留萌中部	5
17	天塩	留萌北部	3
18	羽幌	留萌中部	3
19	幌加内	上川北部	2
20	初山別	留萌中部	1

### 3. アメダスによる観測 (11)2月17日の日降雪量(単位cm)

#### ■分布図



#### ■順位表

順位	地点名	市町村等をまとめた地域	日降雪量 (cm)
1	美深	上川北部	52
2	朱鞠内	上川北部	50
3	幌加内	上川北部	47
4	名寄	上川北部	26
5	古丹別	留萌中部	21
6	幌糠	留萌南部	19
7	音威子府	上川北部	* 15
8	東神楽	上川中部	15
9	天塩	留萌北部	11
10	和寒	上川北部	10

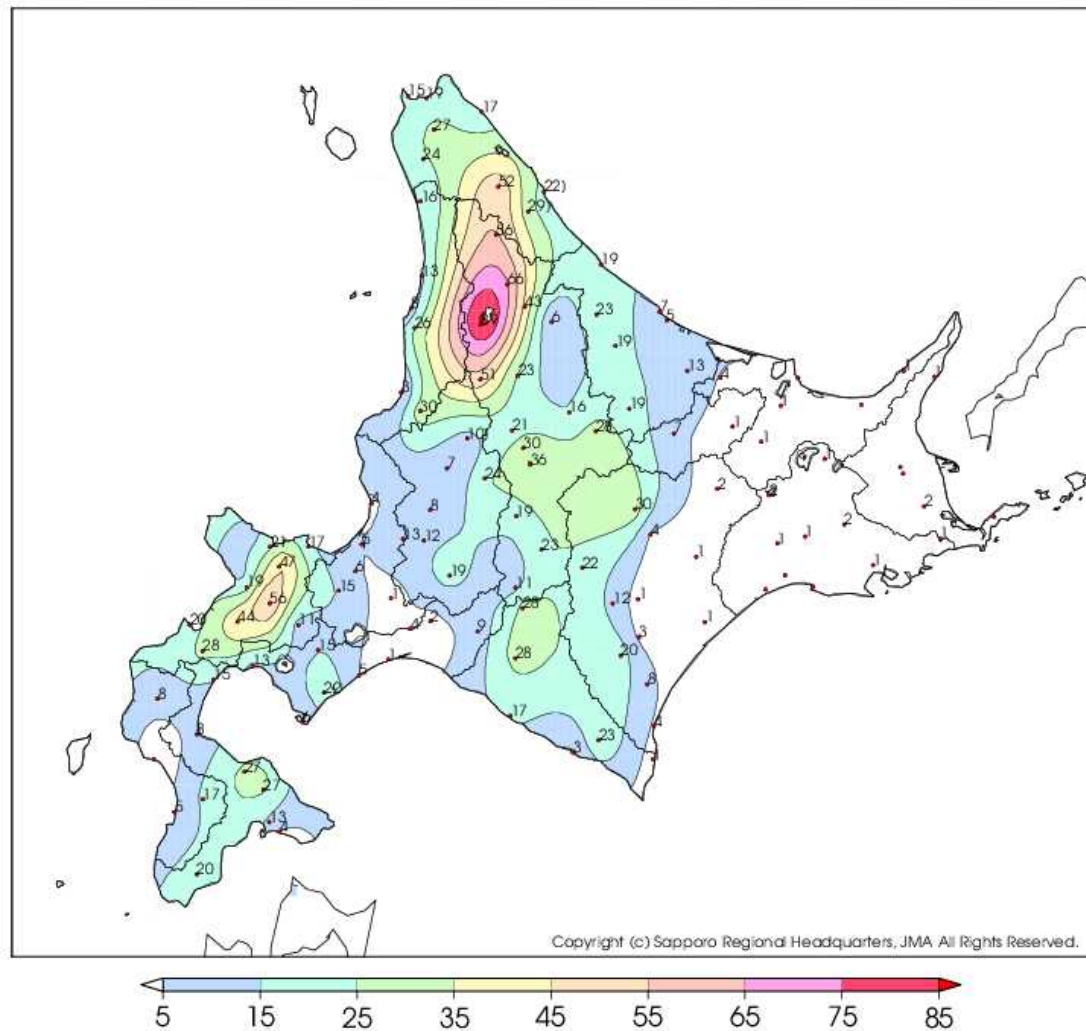
注) 「\*」は、欠測があることを示す。



### 3. アメダスによる観測

(12)2月15日0時から17日24時までの総降雪量(単位cm)

#### ■分布図



#### ■順位表

順位	地点名	市町村等をまとめた地域	降雪量合計(cm)
1	朱鞠内	上川北部	89
2	美深	上川北部	66
3	音威子府	上川北部	* 56
4	幌加内	上川北部	51
5	名寄	上川北部	43
6	美瑛	上川中部	36
7	東神楽	上川中部	30
8	幌糠	留萌南部	30
9	層雲峡	上川中部	28
10	古丹別	留萌中部	26
11	和寒	上川北部	* 23
12	幾寅	上川南部	23
13	旭川	上川中部	21
14	富良野	上川南部	19
15	上川	上川中部	16
16	天塩	留萌北部	16
17	初山別	留萌中部	13
18	占冠	上川南部	11
19	羽幌	留萌中部	8
20	下川	上川北部	6

注) 「\*」は、欠測があることを示す。

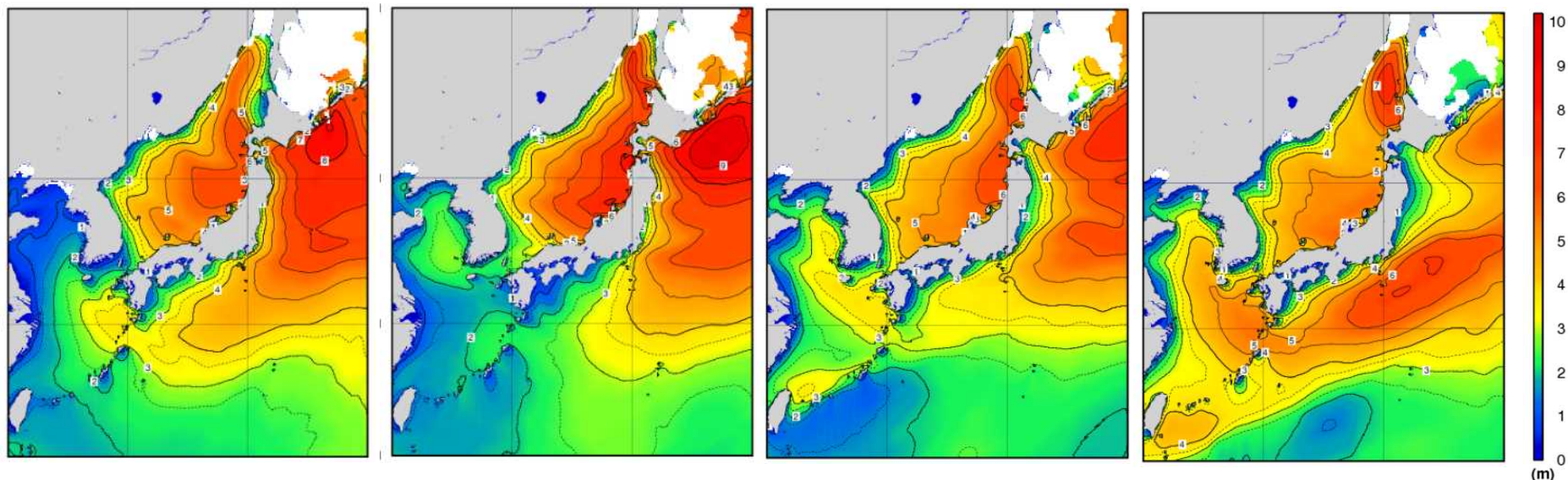
#### 4. 沿岸波浪実況図(2月16日09時から17日21時までの12時間毎)

16日09時

16日21時

17日09時

17日21時



- 波の高さを等波高線で示しています。
- 等波高線は、1メートルごとの実線と0.5メートルごとの破線(4メートル未満の領域のみ)を表示しています。
- 波の高さは「有義波高」で示しています。
- 実際の波の高さには、有義波よりも高い波が含まれているので注意が必要です。
- 「有義波高」の解説は次のURLで確認することができます。

<http://www.data.jma.go.jp/gmd/kaiyou/db/wave/comment/elmknwl.html>

## 5. 統計開始以来の極値を更新した観測所

### 2月の1位を更新

#### 日最大風速・風向

都道府県	市町村	地点	更新した値			これまでの1位の値			統計開始年	備考
			m/s	風向	日時分	m/s	風向	年月日		
北海道 上川地方	旭川市	旭川(アサヒカワ)	16.3	西南西	16日 9時38分	16.1	北北東	2008/2/23	1889年	
北海道 上川地方	空知郡南富良野町	幾寅(イクトラ)	11.3	西	16日11時04分	10	西南西	1994/2/22	1978年	
北海道 上川地方	勇払郡占冠村	占冠(シムカップ)	* 9.7	* 南南西	16日14時36分)	9	南西	2006/2/27	1978年	
北海道 留萌地方	天塩郡遠別町	遠別(エンベツ)	18.8	西南西	16日15時19分	17.3	西	2012/2/15	1978年	
北海道 留萌地方	苫前郡初山別村	初山別(ショサンベツ)	23.4	西南西	16日14時27分	20.3	南西	2017/2/24	1978年	
北海道 留萌地方	留萌郡小平町	達布(タップ)	* 13.7	* 南西	16日11時56分	10	南南西	2006/2/27	1978年	
北海道 留萌地方	増毛郡増毛町	増毛(マシケ)	24.1	西南西	16日11時56分	20	西南西	2006/2/27	1979年	

注) 「\*」は、欠測があることを示す。

#### 日最大瞬間風速・風向

都道府県	市町村	地点	更新した値			これまでの1位の値			統計開始年	備考
			m/s	風向	起時	m/s	風向	起日		
北海道 上川地方	中川郡中川町	中川(ナカガワ)	25.3	西南西	16日15時16分	22.2	南西	2018/2/24	2009年	
北海道 上川地方	中川郡音威子府村	音威子府(オトイネツ)	21.3	南西	16日14時37分	20.0	北北西	2019/2/4	2009年	
北海道 上川地方	名寄市	名寄(ナヨロ)	23.4	南西	16日14時10分	17.7	西	2012/2/15	2009年	
北海道 上川地方	上川郡下川町	下川(シモカワ)	* 23.2	* 南南西	16日13時03分)	17.3	西	2014/2/28	2010年	
北海道 上川地方	士別市	朝日(アサヒ)	22.2	西南西	16日11時29分	21.7	西南西	2012/2/15	2009年	
北海道 上川地方	上川郡和寒町	和寒(ワッサム)	18.6	南南西	16日11時03分	17.2	西	2015/2/9	2009年	
北海道 上川地方	旭川市	江丹別(エタンベツ)	* 19.8	* 南	16日17時11分)	18.5	西北西	2013/2/3	2009年	
北海道 上川地方	上川郡比布町	比布(ピップ)	21.9	南南西	16日13時22分	19.5	南南西	2021/2/1	2009年	
北海道 上川地方	上川郡上川町	上川(カミカワ)	22.2	西	16日13時11分	22.2	西	2019/2/4	2010年	[タイ記録]
北海道 上川地方	旭川市	旭川(アサヒカワ)	30.7	西南西	16日11時38分	26.7	西南西	2006/2/27	1943年	
北海道 上川地方	上川郡東神楽町	東神楽(ヒガシカグラ)	* 20.6	* 西南西	16日18時18分	20.1	南西	2021/2/2	2009年	
北海道 上川地方	富良野市	富良野(フラノ)	* 21.7	* 南南西	18日11時14分]	19.8	西北西	2009/2/14	2009年	
北海道 上川地方	勇払郡占冠村	占冠(シムカップ)	* 21.2	* 西	16日11時27分)	18.1	西北西	2013/2/3	2010年	
北海道 留萌地方	天塩郡天塩町	天塩(テシオ)	29.1	西	16日15時34分	25.6	西南西	2018/2/24	2009年	
北海道 留萌地方	天塩郡遠別町	遠別(エンベツ)	27.8	西	16日15時09分	25.2	西南西	2012/2/15	2009年	
北海道 留萌地方	苫前郡初山別村	初山別(ショサンベツ)	30.3	西南西	16日14時26分	29.1	南西	2016/2/15	2009年	
北海道 留萌地方	苫前郡羽幌町	焼尻(ヤギシリ)	29.6	西	16日13時31分	28.3	南西	2018/2/23	2009年	
北海道 留萌地方	留萌郡小平町	達布(タップ)	* 23.0	* 西南西	16日12時03分)	20.2	西南西	2015/2/9	2009年	
北海道 留萌地方	増毛郡増毛町	増毛(マシケ)	32.8	西南西	16日11時33分	28.4	南	2015/2/8	2009年	

注) 「\*」は、欠測があることを示す 19

## 5. 統計開始以来の極値を更新した観測所

### 2月の1位を更新

#### 1時間降水量の日最大値

都道府県	市町村	地点	更新した値		これまでの1位の値		統計開始年	備考
			mm	日時分(まで)	mm	年月日		
北海道 上川地方	上川郡剣淵町	剣淵(ケンブチ)	6.0	16日 2時43分	4.5	2016/2/19	2007年	
北海道 上川地方	上川郡上川町	層雲峡(ソウウンキョウ)	9.0	16日 1時18分	7	2016/2/14	1980年	
北海道 上川地方	上川郡東神楽町	志比内(シビナイ)	5.5	16日 3時23分	4	2018/2/11	1993年	
北海道 上川地方	空知郡上富良野町	上富良野(カミフラノ)	7.5	16日 3時05分	5	2006/2/26	1978年	
北海道 上川地方	上川郡美瑛町	白金(シロガネ)	9.0	16日 2時50分	5.5	2014/2/28	1985年	
北海道 上川地方	空知郡南富良野町	金山(カナヤマ)	8.5	16日 2時27分	6	2007/2/23	2007年	
北海道 上川地方	空知郡南富良野町	幾寅(イクトラ)	9.5	16日 2時06分	7	1994/2/22	1978年	
北海道 上川地方	勇払郡占冠村	占冠(シムカップ)	7.0	16日 1時53分	7	1994/2/22	1978年	[タイ記録]
北海道 上川地方	雨竜郡幌加内町	朱鞠内(シュマリナイ)	7.0	16日 3時20分	5	2012/2/29	1979年	

#### 3時間降水量の日最大値

都道府県	市町村	地点	更新した値		これまでの1位の値		統計開始年	備考
			mm	日時分(まで)	mm	年月日		
北海道 上川地方	上川郡剣淵町	剣淵(ケンブチ)	13.0	16日 3時30分	7.5	2016/2/19	2007年	
北海道 上川地方	旭川市	旭川(アサヒカワ)	11.5	16日 3時50分	10	1984/2/17	1977年	
北海道 上川地方	旭川市	瑞穂(ミズホ)	10.0	16日 4時10分	10	2004/2/22	1985年	[タイ記録]
北海道 上川地方	上川郡上川町	層雲峡(ソウウンキョウ)	18.0	16日 3時20分	13	2006/2/26	1980年	
北海道 上川地方	上川郡東神楽町	志比内(シビナイ)	12.5	16日 4時40分	11	2004/2/22	1993年	
北海道 上川地方	空知郡上富良野町	上富良野(カミフラノ)	16.0	16日 4時40分	11	2006/2/26	1978年	
北海道 上川地方	上川郡美瑛町	白金(シロガネ)	20.5	16日 3時10分	11	1994/2/22	1985年	
北海道 上川地方	富良野市	麓郷(ロクゴウ)	20.0	16日 2時50分	18	1994/2/22	1979年	
北海道 上川地方	空知郡南富良野町	金山(カナヤマ)	19.0	16日 2時50分	13.0	2016/2/14	2007年	
北海道 上川地方	空知郡南富良野町	幾寅(イクトラ)	22.0	16日 2時50分	18	1994/2/22	1978年	
北海道 上川地方	雨竜郡幌加内町	朱鞠内(シュマリナイ)	12.5	16日 4時00分	11.5	2010/2/26	1979年	

## 5. 統計開始以来の極値を更新した観測所

### 2月の1位を更新

#### 6時間降水量の日最大値

都道府県	市町村	地点	更新した値		これまでの1位の値		統計開始年	備考
			mm	日時分(まで)	mm	年月日		
北海道 上川地方	上川郡剣淵町	剣淵(ケンブチ)	16.0	16日 6時30分	10.5	2009/2/14	2007年	
北海道 上川地方	旭川市	江丹別(エタンベツ)	15.5	16日 6時40分	15	2006/2/19	1978年	
北海道 上川地方	旭川市	旭川(アサヒカワ)	17.5	16日 6時20分	16	2004/2/23	1977年	
北海道 上川地方	旭川市	瑞穂(ミズホ)	17.5	16日 8時00分	16	2004/2/23	1985年	
北海道 上川地方	上川郡上川町	層雲峡(ソウウンキョウ)	27.5	16日 4時00分	19.0	2016/2/14	1980年	
北海道 上川地方	上川郡東神楽町	志比内(シビナイ)	20.0	16日 6時40分	18	2004/2/23	1993年	
北海道 上川地方	空知郡上富良野町	上富良野(カミフラノ)	24.0	16日 6時50分	16	2006/2/26	1978年	
北海道 上川地方	上川郡美瑛町	白金(シロガネ)	30.5	16日 5時50分	19	1994/2/22	1985年	
北海道 上川地方	富良野市	麓郷(ロクゴウ)	29.5	16日 5時00分	27	1994/2/22	1979年	
北海道 上川地方	空知郡南富良野町	金山(カナヤマ)	25.5	16日 5時30分	21.0	2016/2/14	2007年	
北海道 留萌地方	留萌市	幌糠(ホロヌカ)	17.5	16日 6時20分	17	2004/2/23	1978年	

#### 12時間降水量の日最大値

都道府県	市町村	地点	更新した値		これまでの1位の値		統計開始年	備考
			mm	日時分(まで)	mm	年月日		
北海道 上川地方	上川郡剣淵町	剣淵(ケンブチ)	21.5	16日 4時20分	18.0	2009/2/14	2007年	
北海道 上川地方	旭川市	江丹別(エタンベツ)	26.5	16日 12時30分	23	2006/2/19	1978年	
北海道 上川地方	上川郡上川町	層雲峡(ソウウンキョウ)	39.5	16日 9時10分	34	1994/2/22	1980年	
北海道 上川地方	上川郡美瑛町	白金(シロガネ)	44.0	16日 9時30分	31	1994/2/22	1985年	
北海道 上川地方	富良野市	麓郷(ロクゴウ)	39.5	16日11時00分	35	1994/2/22	1979年	
北海道 上川地方	空知郡南富良野町	金山(カナヤマ)	32.0	16日11時00分	31.5	2016/2/14	2007年	
北海道 留萌地方	苫前郡羽幌町	焼尻(ヤギシリ)	17.5	16日 6時10分	17.0	2017/2/2	1978年	

## 5. 統計開始以来の極値を更新した観測所

### 2月の1位を更新

#### 24時間降水量の日最大値

都道府県	市町村	地点	更新した値		これまでの1位の値		統計開始年	備考
			mm	日時分(まで)	mm	年月日		
北海道 上川地方	中川郡中川町	中川(ナカガワ)	30.5	16日19時30分	27.0	2010/2/26	1978年	
北海道 上川地方	中川郡音威子府村	音威子府(オトイネツ)	24.5	16日18時30分	24	1992/2/16	1980年	
北海道 上川地方	上川郡剣淵町	剣淵(ケンブチ)	28.5	16日15時50分	22.0	2009/2/14	2007年	
北海道 上川地方	旭川市	江丹別(エタンベツ)	36.5	16日17時10分	33	2006/2/19	1978年	
北海道 上川地方	上川郡美瑛町	白金(シロガネ)	57.0	16日18時30分	56	1994/2/22	1985年	
北海道 上川地方	富良野市	麓郷(ロクゴウ)	45.0	16日14時10分	42	1994/2/22	1979年	
北海道 上川地方	空知郡南富良野町	金山(カナヤマ)	42.5	16日14時20分	34.5	2016/2/15	2007年	
北海道 留萌地方	苫前郡羽幌町	焼尻(ヤギシリ)	24.5	16日10時30分	20.0	2017/2/2	1978年	
北海道 留萌地方	苫前郡羽幌町	羽幌(ハボロ)	41.5	16日13時50分	30.0	2016/2/15	1982年	

#### 日降水量

都道府県	市町村	地点	更新した値		これまでの1位の値		統計開始年	備考
			mm	日	mm	年月日		
北海道 上川地方	中川郡中川町	中川(ナカガワ)	25.0	16日	21	1990/2/3	1978年	
北海道 上川地方	上川郡剣淵町	剣淵(ケンブチ)	22.0	16日	19.5	2009/2/14	2007年	
北海道 上川地方	旭川市	江丹別(エタンベツ)	32.5	16日	27	2006/2/18	1978年	
北海道 上川地方	旭川市	瑞穂(ミズホ)	29.0	16日	28	2004/2/22	1985年	
北海道 上川地方	空知郡上富良野町	上富良野(カミフラノ)	32.5	16日	32	2004/2/22	1978年	
北海道 上川地方	富良野市	麓郷(ロクゴウ)	38.5	16日	33	1994/2/22	1979年	
北海道 上川地方	空知郡南富良野町	金山(カナヤマ)	34.0	16日	34.0	2016/2/14	2007年	[タイ記録]
北海道 留萌地方	留萌郡小平町	達布(タップ)	* 36.0	16日	33	1994/2/23	1978年	
北海道 留萌地方	留萌市	幌糠(ホロヌカ)	31.0	16日	28	2004/2/22	1978年	
北海道 上川地方	雨竜郡幌加内町	朱鞠内(シュマリナイ)	29.5	16日	29	1999/2/28	1979年	

注) 「\*」は、欠測があることを示す。

## 5. 統計開始以来の極値を更新した観測所

### 2月の1位を更新

#### 6時間降雪量の日最大値

都道府県	市町村	地点	昨冬までの1位の値 以上となった値		昨冬までの1位の値		統計開始年	備考
			cm	日時分(まで)	cm	年月日		
北海道 上川地方	中川郡音威子府村	音威子府(オトイネップ)	31	16日 21時00分	31	2015/2/27	1983年	[タイ記録]
北海道 上川地方	中川郡美深町	美深(ビフカ)	31	17日 18時00分	31	2004/2/23	1984年	[タイ記録]

#### 12時間降雪量の日最大値

都道府県	市町村	地点	昨冬までの1位の値 以上となった値		昨冬までの1位の値		統計開始年	備考
			cm	日時分(まで)	cm	年月日		
北海道 上川地方	雨竜郡幌加内町	朱鞠内(シュマリナイ)	43	17日 19時00分	40	1993/2/13	1982年	

#### 24時間降雪量の日最大値

都道府県	市町村	地点	昨冬までの1位の値 以上となった値		昨冬までの1位の値		統計開始年	備考
			cm	日時分(まで)	cm	年月日		
北海道 上川地方	雨竜郡幌加内町	朱鞠内(シュマリナイ)	58	17日 18時00分	52	1999/2/28	1982年	

#### 48時間降雪量の日最大値

都道府県	市町村	地点	昨冬までの1位の値 以上となった値		昨冬までの1位の値		統計開始年	備考
			cm	日時分(まで)	cm	年月日		
北海道 上川地方	中川郡美深町	美深(ビフカ)	64	18日 13時00分	64	1991/2/17	1984年	[タイ記録]
北海道 上川地方	雨竜郡幌加内町	朱鞠内(シュマリナイ)	84	18日 02時00分	75	2002/2/2	1982年	

## 6. 気象情報の発表状況(2月14日～17日)

### ○気象台の対応

旭川地方気象台では、2月14日17時00分に「暴風雪と高波に関する上川・留萌地方気象情報第1号」を発表し、16日から17日にかけて猛ふぶきや吹き溜まりによる交通障害、暴風や高波に警戒を呼びかけた。さらに15日には、旭川地方気象台において「暴風雪に関する説明会」及び留萌市役所(派遣した職員2名は、17日まで留萌振興局に駐在し、気象解説を行った)において「暴風雪と高波に関する説明会」を行った。その後、旭川開発建設部及び留萌開発建設部と旭川地方気象台と連名で「暴風雪に対する緊急発表」を行い、上川・留萌地方では、16日は急速に発達する低気圧により「数年に一度の猛ふぶき」となるおそれがある旨、暴風雪などに対する警戒を呼びかけた。

また、16日04時35分に留萌地方に対して、16日10時00分に上川北部に対して「数年に一度の猛ふぶきになるおそれがあります。外出は控えてください。」というキーワードを強調した短文形式の気象情報を発表し、嚴重な警戒を呼びかけた。

発表時刻	発表時刻	情報名
2月14日	17時00分	暴風雪と高波に関する上川・留萌地方気象情報 第1号
2月15日	5時48分	暴風雪と高波に関する上川・留萌地方気象情報 第2号
2月15日	16時46分	暴風雪と高波に関する上川・留萌地方気象情報 第3号
2月16日	4時35分	暴風雪と高波に関する上川・留萌地方気象情報 第4号
2月16日	6時07分	暴風雪と高波に関する上川・留萌地方気象情報 第5号
2月16日	10時00分	暴風雪と高波に関する上川・留萌地方気象情報 第6号
2月16日	11時55分	暴風雪と高波に関する上川・留萌地方気象情報 第7号
2月16日	16時49分	暴風雪と高波に関する上川・留萌地方気象情報 第8号
2月16日	22時26分	暴風雪と高波及び大雪に関する上川・留萌地方気象情報 第9号
2月17日	6時21分	暴風雪と高波及び大雪に関する上川・留萌地方気象情報 第10号
2月17日	16時26分	暴風雪と高波及び大雪に関する上川・留萌地方気象情報 第11号



# 7. 気象警報・注意報の発表状況(2月15日～18日)

(1) 上川北部 ●：発表 ◇：特別警報から警報 ▽：特別警報から注意報 ▼：警報から注意報 ○：継続 解：解除  
 浸：浸水害 土：土砂災害 土浸：土砂災害、浸水害 斜体字：発表 下線：特別警報から警報

発表時刻	警報・注意報	士別市	名寄市	和寒町	剣淵町	下川町	美深町	音威子府村	中川町	幌加内町
2021/2/15 15:50	風雪注意報	●	●	●	●	●	●	●	●	●
	波浪注意報									
	融雪注意報	●	●	●	●	●	●	●	●	●
	濃霧注意報	○	○	○	○	○	○	○	○	○
	着雪注意報	○	○	○	○	○	○	○	○	○
2021/2/16 2:47	暴風雪警報									
	大雪注意報	●	●	●	●	●	●	●	●	●
	風雪注意報	○	○	○	○	○	○	○	○	○
	波浪注意報									
	融雪注意報	○	○	○	○	○	○	○	○	○
	濃霧注意報	○	○	○	○	○	○	○	○	○
	なだれ注意報	●	●	●	●	●	●	●	●	●
	着雪注意報	○	○	○	○	○	○	○	○	○
2021/2/16 4:10	暴風雪警報	●	●	●	●	●	●	●	●	●
	波浪警報									
	大雪注意報	○	○	○	○	○	○	○	○	○
	風雪注意報									
	融雪注意報	解	解	解	解	解	解	解	解	解
	濃霧注意報	解	解	解	解	解	解	解	解	解
	なだれ注意報	○	○	○	○	○	○	○	○	○
	着雪注意報	○	○	○	○	○	○	○	○	○
2021/2/16 16:24	暴風雪警報	○	○	○	○	○	○	○	○	○
	波浪警報									
	大雪注意報	○	○	○	○	○	○	○	○	○
	風雪注意報									
	なだれ注意報	○	○	○	○	○	○	○	○	○
	着雪注意報	解	解	解	解	解	解	解	解	解
2021/2/16 19:52	暴風雪警報									
	波浪警報									
	大雪注意報	○	○	○	○	○	○	○	○	○
	風雪注意報	▼	▼	▼	▼	▼	▼	▼	▼	▼
	なだれ注意報	○	○	○	○	○	○	○	○	○
2021/2/16 21:52	暴風雪警報									
	大雪警報							●	●	●
	波浪警報									
	大雪注意報	○	○	○	○	○	○			
	風雪注意報	○	○	○	○	○	○	○	○	○
	なだれ注意報	○	○	○	○	○	○	○	○	○

## 7. 気象警報・注意報の発表状況(2月15日～18日)

(1) 上川北部 ●：発表 ◇：特別警報から警報 ▽：特別警報から注意報 ▼：警報から注意報 ○：継続 解：解除  
 浸：浸水害 土：土砂災害 土浸：土砂災害、浸水害 斜体字：発表 下線：特別警報から警報

発表時刻	警報・注意報	士別市	名寄市	和寒町	剣淵町	下川町	美深町	音威子府村	中川町	幌加内町
2021/2/17 4:21	暴風雪警報									
	波浪警報									
	大雪注意報	○	○	○	○	○	○	▼	▼	▼
	風雪注意報	○	○	○	○	○	○	○	○	○
	なだれ注意報	○	○	○	○	○	○	○	○	○
2021/2/17 10:50	暴風雪警報									
	波浪警報									
	大雪注意報	○	○	○	○	○	○	○	○	○
	風雪注意報	○	○	○	○	○	○	○	○	○
	なだれ注意報	○	○	○	○	○	○	○	○	○
2021/2/17 15:52	着雪注意報									
	暴風雪警報									
	波浪警報									
	大雪注意報	○	○	○	○	○	○	○	○	○
	風雪注意報	○	○	○	○	○	○	○	○	○
	雷注意報	●	●	●	●	●	●	●	●	●
2021/2/17 20:09	なだれ注意報	○	○	○	○	○	○	○	○	○
	着雪注意報									
	大雪注意報	○	○	○	○	○	○	○	○	○
	風雪注意報	解	解	解	解	解	解	解	解	解
	雷注意報	○	○	○	○	○	○	○	○	○
	波浪注意報									
2021/2/18 1:56	なだれ注意報	○	○	○	○	○	○	○	○	○
	着雪注意報									
	大雪注意報	○	○	○	○	○	○	○	○	○
	風雪注意報									
	雷注意報	解	解	解	解	解	解	解	解	解
	波浪注意報									
2021/2/18 10:09	なだれ注意報	○	○	○	○	○	○	○	○	○
	着雪注意報									
	大雪注意報	解	解	解	解	解	解	解	解	解
	風雪注意報									
	波浪注意報									

# 7. 気象警報・注意報の発表状況(2月15日～18日)

(2) 上川中部 ●：発表 ◇：特別警報から警報 ▽：特別警報から注意報 ▼：警報から注意報 ○：継続 解：解除  
 浸：浸水害 土：土砂災害 土浸：土砂災害、浸水害 斜体字：発表 下線：特別警報から警報

発表時刻	警報・注意報	旭川市	鷹栖町	東神楽町	当麻町	比布町	愛別町	上川町	東川町	美瑛町
2021/2/15 15:50	風雪注意報	●	●	●	●	●	●	●	●	●
	波浪注意報									
	融雪注意報	●	●	●	●	●	●	●	●	●
	濃霧注意報	○	○	○	○	○	○	○	○	○
	着雪注意報	○	○	○	○	○	○	○	○	○
2021/2/16 2:47	暴風雪警報									
	大雪注意報	●	●	●	●	●	●	●	●	●
	風雪注意報	○	○	○	○	○	○	○	○	○
	波浪注意報									
	融雪注意報	○	○	○	○	○	○	○	○	○
	濃霧注意報	○	○	○	○	○	○	○	○	○
	なだれ注意報	●	●	●	●	●	●	●	●	●
	着雪注意報	○	○	○	○	○	○	○	○	○
2021/2/16 4:10	暴風雪警報	●	●	●	●	●	●	●	●	●
	波浪警報									
	大雪注意報	○	○	○	○	○	○	○	○	○
	風雪注意報									
	融雪注意報	解	解	解	解	解	解	解	解	解
	濃霧注意報	解	解	解	解	解	解	解	解	解
	なだれ注意報	○	○	○	○	○	○	○	○	○
	着雪注意報	○	○	○	○	○	○	○	○	○
2021/2/16 16:24	暴風雪警報	○	○	○	○	○	○	○	○	○
	波浪警報									
	大雪注意報	解	解	解	解	解	解	解	解	解
	風雪注意報									
	なだれ注意報	○	○	○	○	○	○	○	○	○
	着雪注意報	解	解	解	解	解	解	解	解	解
2021/2/16 19:52	暴風雪警報									
	波浪警報									
	大雪注意報									
	風雪注意報	▼	▼	▼	▼	▼	▼	▼	▼	▼
	なだれ注意報	○	○	○	○	○	○	○	○	○
2021/2/16 21:52	暴風雪警報									
	大雪警報									
	波浪警報									
	大雪注意報									
	風雪注意報	○	○	○	○	○	○	○	○	○
	なだれ注意報	○	○	○	○	○	○	○	○	○

# 7. 気象警報・注意報の発表状況(2月15日～18日)

(2) 上川中部 ●：発表 ◇：特別警報から警報 ▽：特別警報から注意報 ▼：警報から注意報 ○：継続 解：解除  
 浸：浸水害 土：土砂災害 土浸：土砂災害、浸水害 斜体字：発表 下線：特別警報から警報

発表時刻	警報・注意報	旭川市	鷹栖町	東神楽町	当麻町	比布町	愛別町	上川町	東川町	美瑛町
2021/2/17 4:21	暴風雪警報									
	波浪警報									
	大雪注意報									
	風雪注意報	○	○	○	○	○	○	○	○	○
	なだれ注意報	○	○	○	○	○	○	○	○	○
2021/2/17 10:50	暴風雪警報									
	波浪警報									
	大雪注意報									
	風雪注意報	○	○	○	○	○	○	○	○	○
	なだれ注意報	○	○	○	○	○	○	○	○	○
	着雪注意報									
2021/2/17 15:52	暴風雪警報									
	波浪警報									
	大雪注意報									
	風雪注意報	○	○	○	○	○	○	○	○	○
	雷注意報	●	●	●	●	●	●	●	●	●
	なだれ注意報	○	○	○	○	○	○	○	○	○
2021/2/17 20:09	大雪注意報									
	風雪注意報	解	解	解	解	解	解	解	解	解
	雷注意報	○	○	○	○	○	○	○	○	○
	波浪注意報									
	なだれ注意報	解	解	解	解	解	解	解	解	解
	着雪注意報									
2021/2/18 1:56	大雪注意報	●	●							
	風雪注意報									
	雷注意報	解	解	解	解	解	解	解	解	解
	波浪注意報									
	なだれ注意報	●	●							
	着雪注意報									
2021/2/18 10:09	大雪注意報	解	解							
	風雪注意報									
	波浪注意報									
	なだれ注意報	○	○							
	着雪注意報									

# 7気象警報・注意報の発表状況(2月15日～18日)

(3)上川南部 ●：発表 ◇：特別警報から警報 ▽：特別警報から注意報 ▼：警報から注意報 ○：継続 解：解除  
 浸：浸水害 土：土砂災害 土浸：土砂災害、浸水害 斜体字：発表 下線：特別警報から警報

発表時刻	警報・注意報	富良野市	上富良野町	中富良野町	南富良野町	占冠村	発表時刻	警報・注意報	富良野市	上富良野町	中富良野町	南富良野町	占冠村	
2021/2/15 15:50	風雪注意報	●	●	●	●	●	2021/2/17 4:21	暴風雪警報						
	波浪注意報							波浪警報						
	融雪注意報	●	●	●	●	●		大雪注意報						
	濃霧注意報	○	○	○	○	○		風雪注意報	○	○	○	○	○	
	着雪注意報	○	○	○	○	○		なだれ注意報	○	○	○	○	○	
2021/2/16 2:47	暴風雪警報						2021/2/17 10:50	暴風雪警報						
	大雪注意報	●	●	●	●	●		波浪警報						
	風雪注意報	○	○	○	○	○		大雪注意報						
	波浪注意報							風雪注意報	○	○	○	○	○	
	融雪注意報	○	○	○	○	○		なだれ注意報	○	○	○	○	○	
	濃霧注意報	○	○	○	○	○		着雪注意報						
	なだれ注意報	●	●	●	●	●		2021/2/17 15:52	暴風雪警報					
	着雪注意報	○	○	○	○	○			波浪警報					
2021/2/16 4:10	暴風雪警報						大雪注意報							
	波浪警報						風雪注意報		○	○	○	○	○	
	大雪注意報	○	○	○	○	○	雷注意報		●	●	●	●	●	
	風雪注意報	○	○	○	○	○	なだれ注意報	○	○	○	○	○		
	融雪注意報	解	解	解	解	解	着雪注意報							
	濃霧注意報	解	解	解	解	解	2021/2/17 20:09	大雪注意報						
	なだれ注意報	○	○	○	○	○		風雪注意報	解	解	解	解	解	
	着雪注意報	○	○	○	○	○		雷注意報	○	○	○	○	○	
2021/2/16 16:24	暴風雪警報							波浪注意報						
	波浪警報							なだれ注意報	解	解	解	解	解	
	大雪注意報	解	解	解	解	解	着雪注意報							
	風雪注意報	○	○	○	○	○	2021/2/18 1:56	大雪注意報						
	なだれ注意報	○	○	○	○	○		風雪注意報						
着雪注意報	解	解	解	解	解	雷注意報		解	解	解	解	解		
2021/2/16 19:52	暴風雪警報							波浪注意報						
	波浪警報							なだれ注意報						
	大雪注意報						着雪注意報							
	風雪注意報	○	○	○	○	○	2021/2/18 10:09	大雪注意報						
	なだれ注意報	○	○	○	○	○		波浪注意報						
2021/2/16 21:52	暴風雪警報							なだれ注意報						
	大雪警報							着雪注意報						
	波浪警報						2021/2/18 10:09	大雪注意報						
	大雪注意報							風雪注意報						
	風雪注意報	○	○	○	○	○		波浪注意報						
なだれ注意報	○	○	○	○	○	なだれ注意報								
						着雪注意報								

# 7. 気象警報・注意報の発表状況(2月15日～18日)

(4) 留萌地方 ●：発表 ◇：特別警報から警報 ▽：特別警報から注意報 ▼：警報から注意報 ○：継続 解：解除  
 浸：浸水害 土：土砂災害 土浸：土砂災害、浸水害 斜体字：発表 下線：特別警報から警報

発表時刻	警報・注意報	遠別町	天塩町	苫前町	羽幌町	天売焼尻	初山別村	留萌市	増毛町	小平町
2021/2/15 15:50	風雪注意報	●	●	●	●	●	●	●	●	●
	波浪注意報	●	●	●	●	●	●	●	●	●
	融雪注意報	●	●	●	●	●	●	●	●	●
	濃霧注意報	○	○	○	○	○	○	○	○	○
	着雪注意報	○	○	○	○	○	○	○	○	○
2021/2/16 2:47	暴風雪警報	●	●	●	●	●	●	●	●	●
	大雪注意報									
	風雪注意報									
	波浪注意報	○	○	○	○	○	○	○	○	○
	融雪注意報	○	○	○	○	○	○	○	○	○
	濃霧注意報	○	○	○	○	○	○	○	○	○
	なだれ注意報									
	着雪注意報	○	○	○	○	○	○	○	○	○
2021/2/16 4:10	暴風雪警報	○	○	○	○	○	○	○	○	○
	波浪警報	●	●	●	●	●	●	●	●	●
	大雪注意報	●	●	●	●	●	●	●	●	●
	風雪注意報									
	融雪注意報	解	解	解	解	解	解	解	解	解
	濃霧注意報	解	解	解	解	解	解	解	解	解
	なだれ注意報	●	●	●	●	●	●	●	●	●
	着雪注意報	○	○	○	○	○	○	○	○	○
2021/2/16 16:24	暴風雪警報	○	○	○	○	○	○	○	○	○
	波浪警報	○	○	○	○	○	○	○	○	○
	大雪注意報	○	○	○	○	○	○	○	○	○
	風雪注意報									
	なだれ注意報	○	○	○	○	○	○	○	○	○
	着雪注意報	解	解	解	解	解	解	解	解	解
2021/2/16 19:52	暴風雪警報	○	○	○	○	○	○	○	○	○
	波浪警報	○	○	○	○	○	○	○	○	○
	大雪注意報	○	○	○	○	○	○	○	○	○
	風雪注意報									
2021/2/16 21:52	なだれ注意報	○	○	○	○	○	○	○	○	○
	暴風雪警報	○	○	○	○	○	○	○	○	○
	大雪警報									
	波浪警報	○	○	○	○	○	○	○	○	○
	大雪注意報	○	○	○	○	○	○	○	○	○
風雪注意報										
なだれ注意報	○	○	○	○	○	○	○	○	○	

## 7. 気象警報・注意報の発表状況(2月15日～18日)

(4) 留萌地方 ●：発表 ◇：特別警報から警報 ▽：特別警報から注意報 ▼：警報から注意報 ○：継続 解：解除  
 浸：浸水害 土：土砂災害 土浸：土砂災害、浸水害 斜体字：発表 下線：特別警報から警報

発表時刻	警報・注意報	遠別町	天塩町	苫前町	羽幌町	天売焼尻	初山別村	留萌市	増毛町	小平町
2021/2/17 4:21	暴風雪警報	○	○	○	○	○	○	○	○	○
	波浪警報	○	○	○	○	○	○	○	○	○
	大雪注意報	○	○	○	○	○	○	○	○	○
	風雪注意報									
	なだれ注意報	○	○	○	○	○	○	○	○	○
2021/2/17 10:50	暴風雪警報	○	○	○	○	○	○	○	○	○
	波浪警報	○	○	○	○	○	○	○	○	○
	大雪注意報	○	○	○	○	○	○	○	○	○
	風雪注意報									
	なだれ注意報	○	○	○	○	○	○	○	○	○
着雪注意報	●	●	●	●	●	●	●	●	●	
2021/2/17 15:52	暴風雪警報	○	○	○	○	○	○	○	○	○
	波浪警報	○	○	○	○	○	○	○	○	○
	大雪注意報	解	解	解	解	解	解	解	解	解
	風雪注意報									
	雷注意報	●	●	●	●	●	●	●	●	●
	なだれ注意報	○	○	○	○	○	○	○	○	○
着雪注意報	○	○	○	○	○	○	○	○	○	
2021/2/17 20:09	大雪注意報									
	風雪注意報	▼	▼	▼	▼	▼	▼	▼	▼	▼
	雷注意報	○	○	○	○	○	○	○	○	○
	波浪注意報	▼	▼	▼	▼	▼	▼	▼	▼	▼
	なだれ注意報	○	○	○	○	○	○	○	○	○
	着雪注意報	○	○	○	○	○	○	○	○	○
2021/2/18 1:56	大雪注意報	●		●	●		●	●		●
	風雪注意報	○	○	○	○	○	○	○	○	○
	雷注意報	解	解	解	解	解	解	解	解	解
	波浪注意報	○	○	○	○	○	○	○	○	○
	なだれ注意報	○	解	○	○	解	○	○	解	○
	着雪注意報	○	○	○	○	○	○	○	○	○
2021/2/18 10:09	大雪注意報	解		解	解		解	解		解
	風雪注意報	○	○	○	○	○	○	○	○	○
	波浪注意報	○	○	○	○	○	○	○	○	○
	なだれ注意報	○		○	○		○	○		○
	着雪注意報	解	解	解	解	解	解	解	解	解