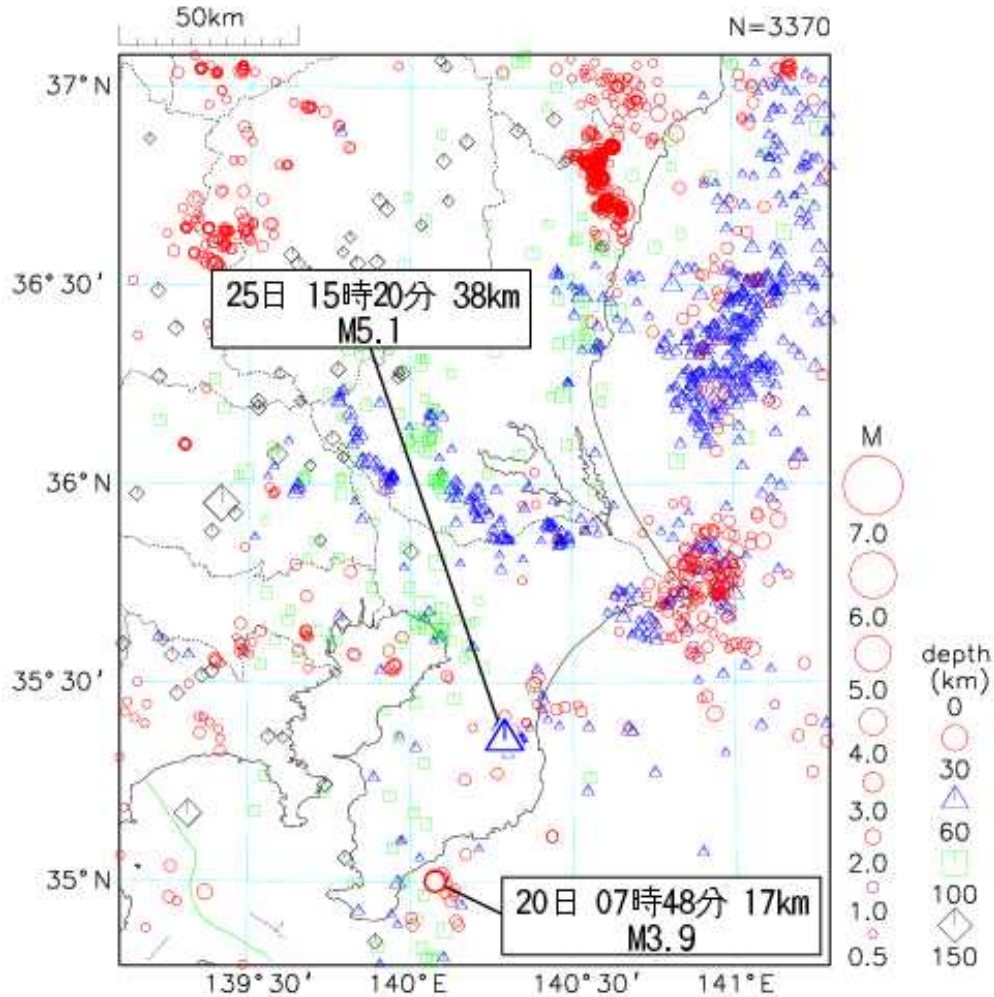


千葉県地震概況（令和元年 5 月）



震央分布図（5月1日から5月31日）

- ・ Mはマグニチュードで 0.5 以上、depth（深さ）は 150km までの地震を示しています。
- ・ 図中の日時・km・Mは、県内震度観測点で震度 3 以上を観測した地震です。

本資料は、国立研究開発法人防災科学技術研究所、北海道大学、弘前大学、東北大学、東京大学、名古屋大学、京都大学、高知大学、九州大学、鹿児島大学、国立研究開発法人産業技術総合研究所、国土地理院、国立研究開発法人海洋研究開発機構、公益財団法人地震予知総合研究振興会、青森県、東京都、静岡県、神奈川県温泉地学研究所及び気象庁のデータを用いて作成しています。

また、2016年熊本地震合同観測グループのオンライン臨時観測点（河原、熊野座）、米国大学間地震学研究連合（IRIS）の観測点（台北、玉峰、寧安橋、玉里、台東）のデータを用いて作成しています。

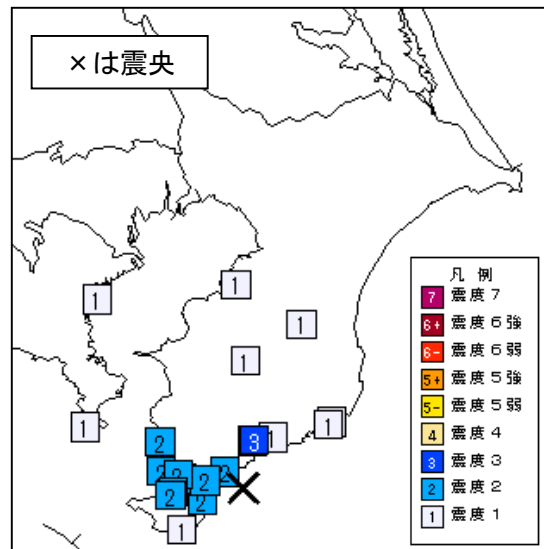
- ・ 本資料中で使用している地図の作成に当たっては、国土地理院長の承認を得て、同院発行の『数値地図25000（行政界・海岸線）』を使用しています（承認番号：平29情使、第798号）。
- ・ データについては精査により、後日修正することがあります。

**【地震活動概況】**

今期間の県内の最大震度は5弱（25日15時20分に千葉県北東部の深さ38kmで発生したM5.1の地震）でした。  
 今期間に県内で震度1以上を観測した地震は11回あり、その内県内で震度3以上を観測した地震は以下のとおりです。

20日07時48分に千葉県南東沖の深さ17kmで発生したM3.9の地震により、鴨川市で震度3を観測したほか、千葉県南部を中心に震度2～1を観測しました。

地点震度分布図



25日15時20分に千葉県北東部の深さ38kmで発生したM5.1の地震により、長南町で震度5弱を観測したほか、千葉県の広い範囲で震度4～1を観測しました。この地震の発震機構（CMT解）は、西北西－東南東方向に張力軸を持つ正断層型で、フィリピン海プレート内部で発生した地震です。

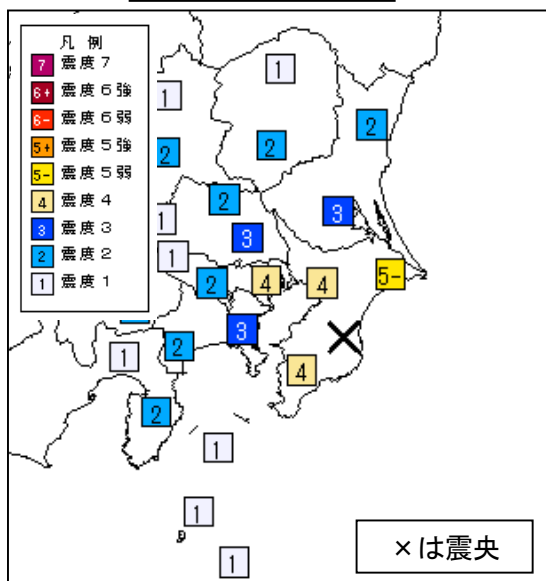
この地震による被害は次のとおりです。

人的被害 軽傷1人（千葉市）

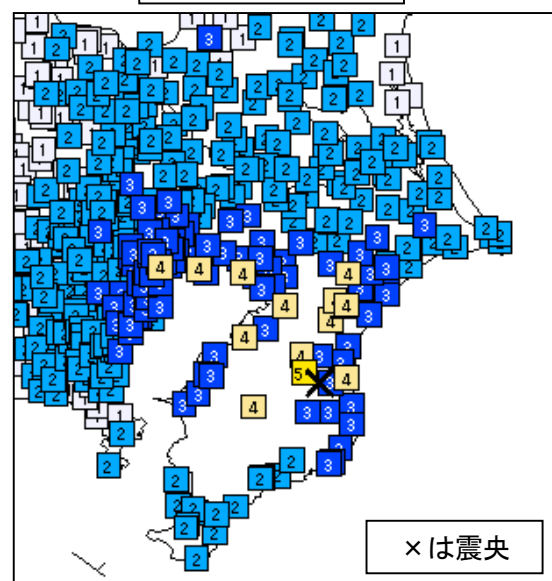
建物被害 なし

消防庁調べ（令和元年6月3日17時現在）

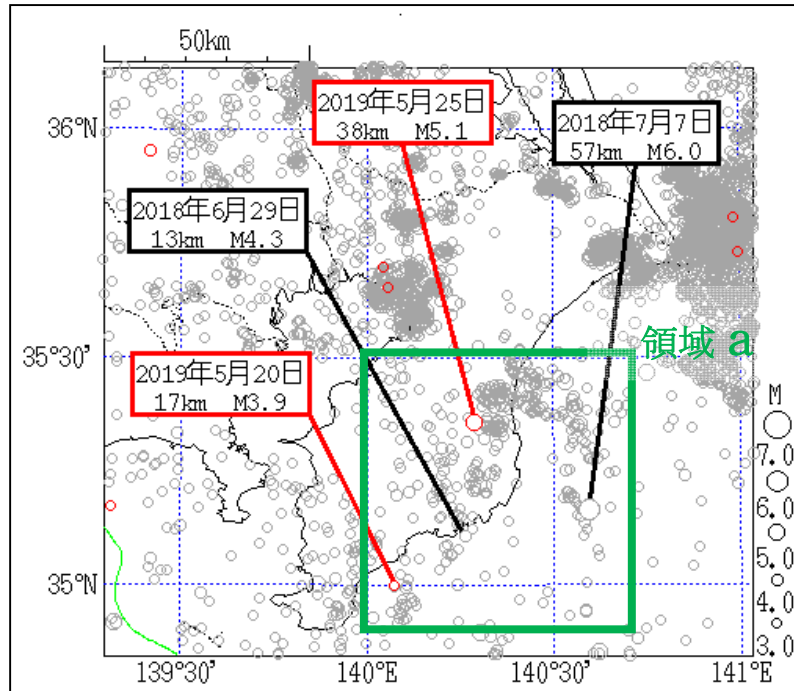
地域震度分布図



地点震度分布図



今回の地震の震央付近（領域 a）では、M5 クラスの地震が時々発生しています。最近では 2018 年 7 月 7 日に M6.0 の地震（長南町で震度 5 弱）、及び 2018 年 6 月 29 日に M4.3（勝浦市で震度 3）の地震が発生しています。

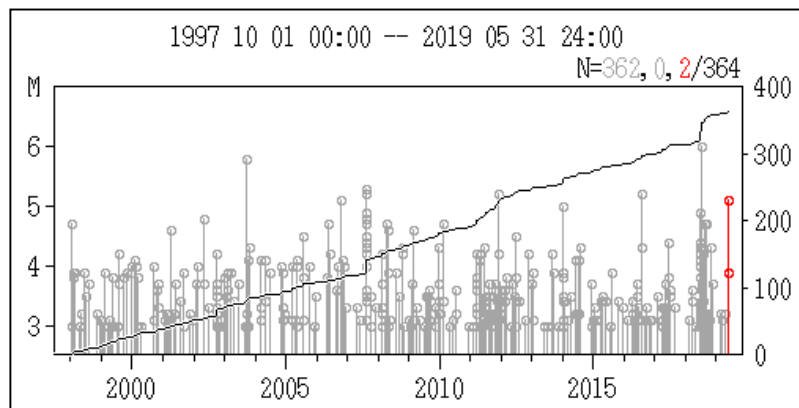


震央分布図

(1997 年 10 月 1 日～2019 年 5 月 31 日)

深さ 0～150km、 $M \geq 3.0$

2019 年 5 月の地震は赤色で表示



領域 a 内の地震活動経過図及び回数積算図

(1997 年 10 月 1 日～2019 年 5 月 31 日  $M \geq 3.0$ )

2019 年 5 月の地震は赤色で表示

### 【県内で震度 1 以上を観測した地震のリスト】

地震 No.	地震の発生日時	震央地名	緯度	経度	深さ	M	県内最大震度
1	2019/05/01 00:43	茨城県沖	36° 16.0' N	141° 00.4' E	42km	M4.5	1
2	2019/05/09 21:02	相模湾	35° 10.2' N	139° 19.1' E	148km	M3.7	1
3	2019/05/09 21:42	千葉県東方沖	35° 48.2' N	140° 59.0' E	30km	M3.0	1
4	2019/05/14 13:24	千葉県東方沖	35° 43.5' N	140° 59.7' E	36km	M3.2	1
5	2019/05/19 05:39	千葉県北西部	35° 38.9' N	140° 03.4' E	68km	M3.0	1
6	2019/05/20 07:48	千葉県南東沖	35° 00.0' N	140° 04.6' E	17km	M3.9	3
7	2019/05/24 12:40	埼玉県南部	35° 57.0' N	139° 24.8' E	106km	M4.1	2
8	2019/05/25 15:20	千葉県北東部	35° 21.4' N	140° 17.4' E	38km	M5.1	5弱
9	2019/05/27 04:04	茨城県北部	36° 41.5' N	140° 39.1' E	11km	M4.3	1
10	2019/05/27 20:40	千葉県北東部	35° 29.7' N	140° 22.8' E	28km	M2.4	1
11	2019/05/28 06:25	千葉県北西部	35° 41.6' N	140° 02.7' E	68km	M3.2	1

各地の震度については、気象庁 HP「震度データベース検索」をご利用ください。

<https://www.data.jma.go.jp/svd/eqdb/data/shindo/index.php>

本資料についての問い合わせ先：銚子地方気象台 電話 0479-23-7705

### 「南海トラフ地震臨時情報」等の提供開始について

気象庁では、中央防災会議での「南海トラフ地震防災対策推進基本計画」の変更を踏まえ、令和元年 5 月 31 日 15 時より「南海トラフ地震臨時情報」及び「南海トラフ地震関連解説情報」の提供を開始しました。

詳細については気象庁 HP に掲載されています。

[http://www.jma.go.jp/jma/press/1905/31a/20190531\\_nreq\\_name.html](http://www.jma.go.jp/jma/press/1905/31a/20190531_nreq_name.html)

#### 【参考】

南海トラフ地震対策（内閣府 HP）

<http://www.bousai.go.jp/jishin/nankai/index.html>