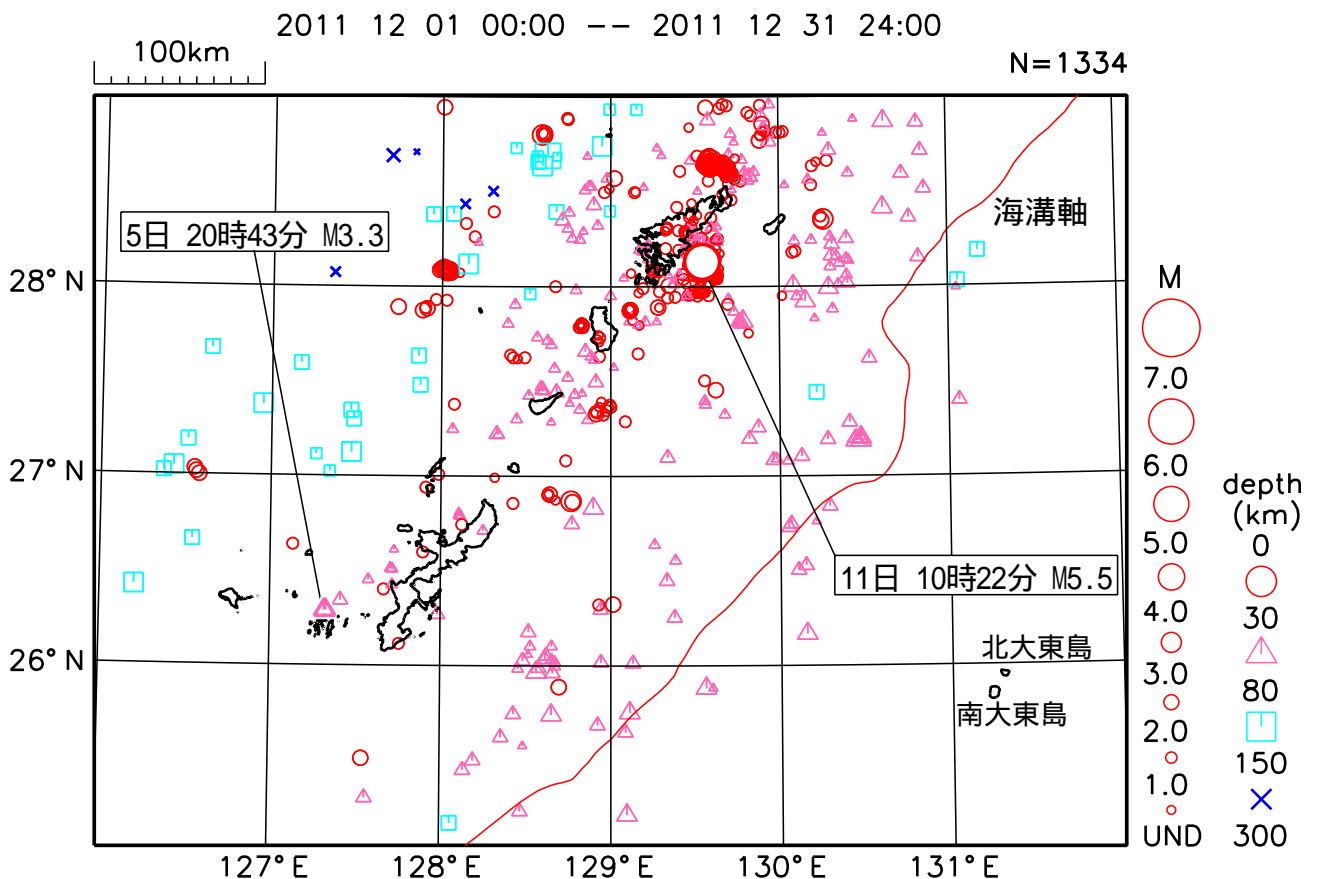


# 大東島地方の地震活動図

2011年(平成23年)12月

南大東島地方気象台

## 震央分布図



震度1以上を観測した地震を吹き出しで示しています。

図中の記号 M: マグニチュード depth: 地震の深さ N: 地震回数  
UND: マグニチュードの決まらない地震が含まれています

### [ 概況 ]

今期間に観測した地震は1334回(11月609回)でした。このうち、M4.0以上の地震は6回(11月3回)、震度1以上を観測した地震は2回(11月2回)でした。

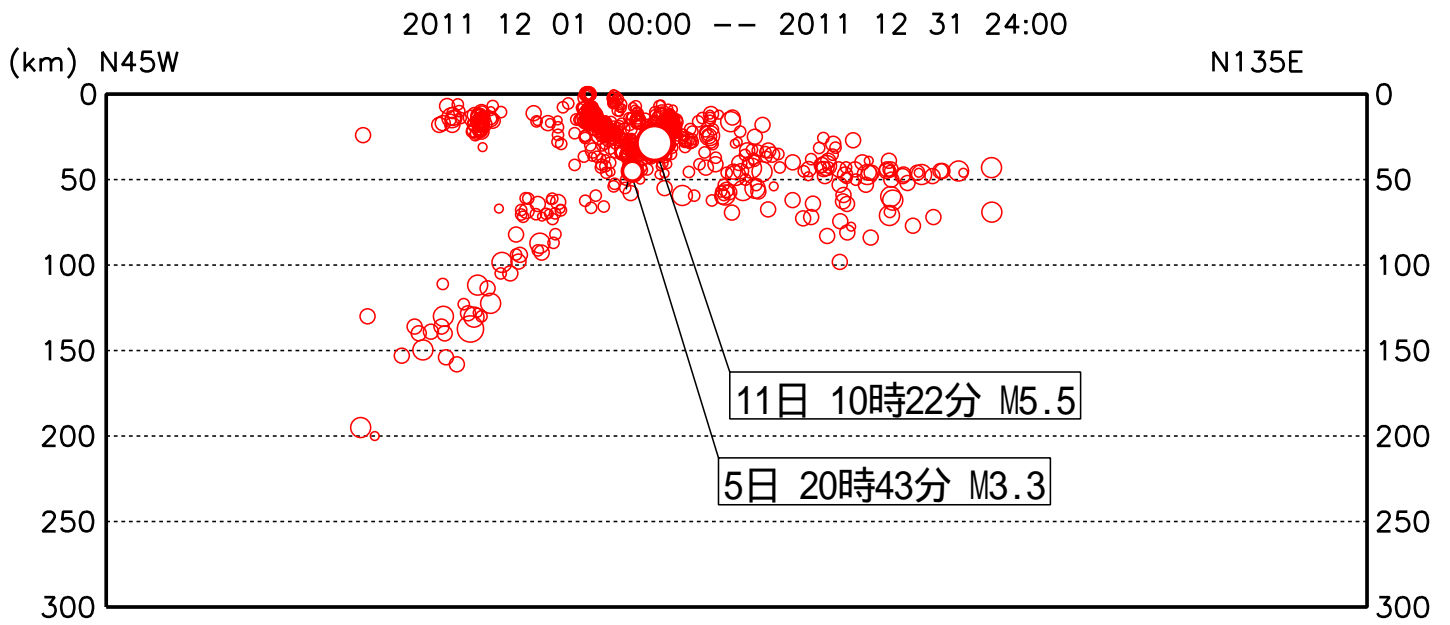
5日20時43分に沖縄本島近海(那覇市の西北西約40km)で発生した地震(M3.3、深さ45km)により、座間味村で震度1を観測しました。

11日10時22分に奄美大島近海(奄美市の南約30km)で発生した地震(M5.5、深さ29km、今期間最大規模)により鹿児島県瀬戸内町(奄美大島)で震度4を観測したほか、トカラ列島から沖縄本島北部にかけて震度3~1を観測しました。

奄美大島近海の地震については、福岡管区気象台のホームページを参照してください。

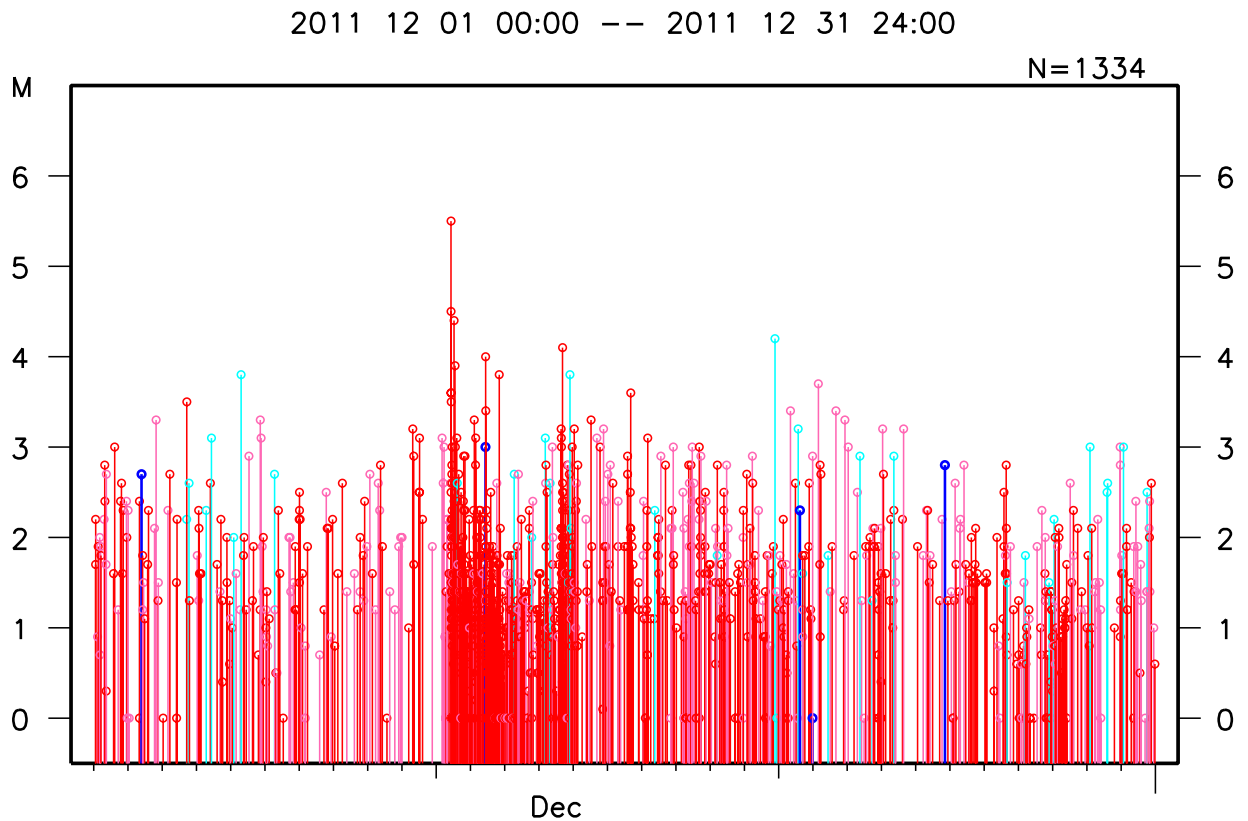
[http://www.jma-net.go.jp/fukuoka/jikazan/katudou\\_gaikyo\\_pdf/shukan2011\\_50.pdf](http://www.jma-net.go.jp/fukuoka/jikazan/katudou_gaikyo_pdf/shukan2011_50.pdf)

# 断面図



(震央分布図を南西方向から見た断面図)

# 地震活動経過図



震度 1 以上を観測した地震の表

(期間:2011 年 12 月 1 日 ~ 31 日)

震源時 各地の震度	震央地名	北緯	東経	深さ	規模
2011 年 12 月 05 日 20 時 43 分 沖縄県 震度 1 : 座間味村座間味 *	沖縄本島近海	26° 17.3' N	127° 19.4' E	45km	M3.3
2011 年 12 月 11 日 10 時 22 分 沖縄県 震度 1 : 名護市港 *, 国頭村奥 鹿児島県 震度 4 : 瀬戸内町請島 * 震度 3 : 大和村思勝 *, 宇検村湯湾 *, 瀬戸内町西古見, 瀬戸内町古仁屋 *, 瀬戸内町加計呂麻島 *, 瀬戸内町与路島 *, 喜界町滝川, 奄美市名瀬港町, 奄美市笠利町里 *, 奄美市名瀬幸町 *, 奄美市住用町西仲間 *, 天城町平土野 *, 伊仙町伊仙 * 震度 2 : 鹿児島十島村悪石島 *, 龍郷町屋入, 龍郷町浦 *, 喜界町湾 *, 徳之島町亀津 *, 天城町当部, 和泊町国頭, 和泊町和泊 * 震度 1 : 知名町瀬利覚, 知名町知名 *, 与論町茶花 *	奄美大島近海	28° 07.8' N	129° 32.6' E	29km	M5.5

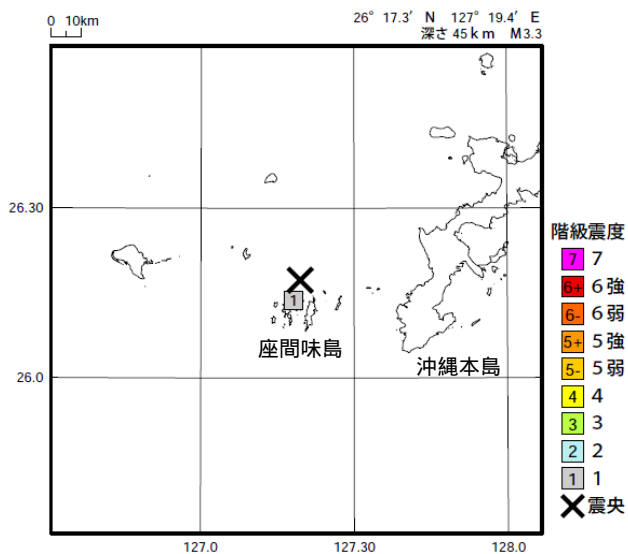
\* の付いた地点は気象庁以外の震度観測点です。

本資料は、独立行政法人防災科学技術研究所、北海道大学、弘前大学、東北大学、東京大学、名古屋大学、京都大学、高知大学、九州大学、鹿児島大学、気象庁、独立行政法人産業技術総合研究所、国土地理院、青森県、東京都、静岡県、神奈川県温泉地学研究所、横浜市及び独立行政法人海洋研究開発機構のデータを基に作成しています。また、東北大学の臨時観測点（夏油、岩入、鷲沢、石淵ダム）、IRIS の観測点（台北、玉峰、寧安橋、玉里、台東）のデータを利用しています。

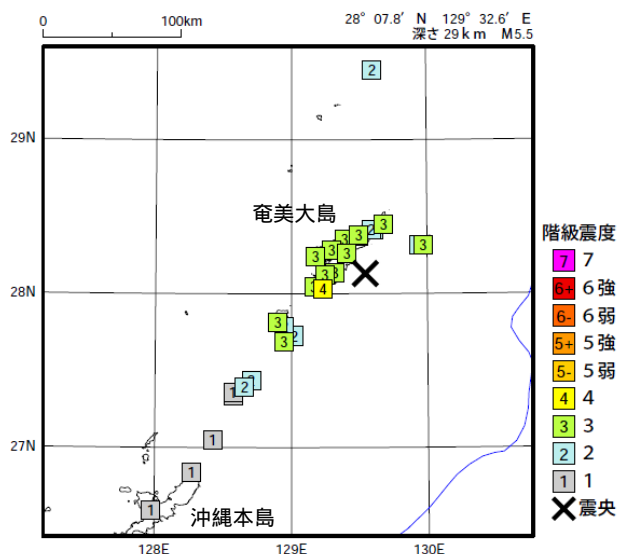
\* 資料は速報であり、後日の調査で変更することがあります。

# 震度1以上を観測した地震の震度分布図

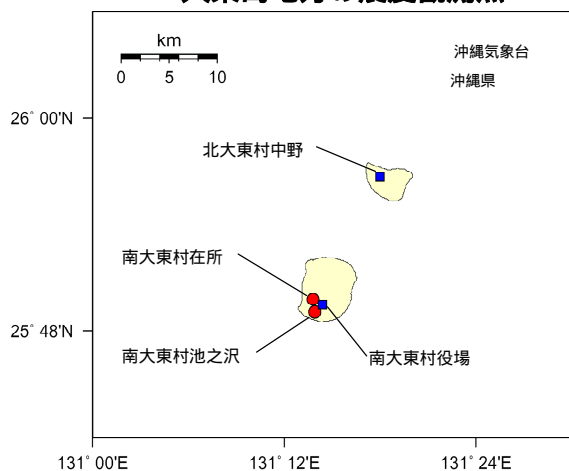
2011年12月5日20時43分 沖縄本島近海の地震の震度分布図



2011年12月11日10時22分 奄美大島近海の地震の震度分布図



## 大東島地方の震度観測点



本件に関するお問い合わせ先(南大東島地方気象台技術課)

電話 09802-2-2006

<http://www.jma-net.go.jp/daitou/>

## 2011年（平成23年）の大東島地方の地震活動の概要

この期間、大東島地方とその周辺で観測された地震は、9,836回（前年10,664回）でした。このうち、震度1以上を観測した地震は27回（前年43回）で、震度3以上を観測した地震は2回（前年4回）でした。

3月11日14時46分に三陸沖で発生したM9.0の地震により宮城県栗原市で震度7を観測したほか、東日本を中心に北海道から九州地方にかけての広い範囲で震度6強～1を観測しました。また、この地震に伴い、福島県相馬で高さ9.3m以上\*、岩手県宮古で高さ8.5m以上\*の非常に高い津波を観測したほか、東北地方から関東地方北部の太平洋側を中心に、北海道から沖縄にかけての広い範囲で津波を観測しました。沖縄県内では、宮古島平良で最大65cmの津波を観測し、南大東漁港では19cmの津波を観測しました。

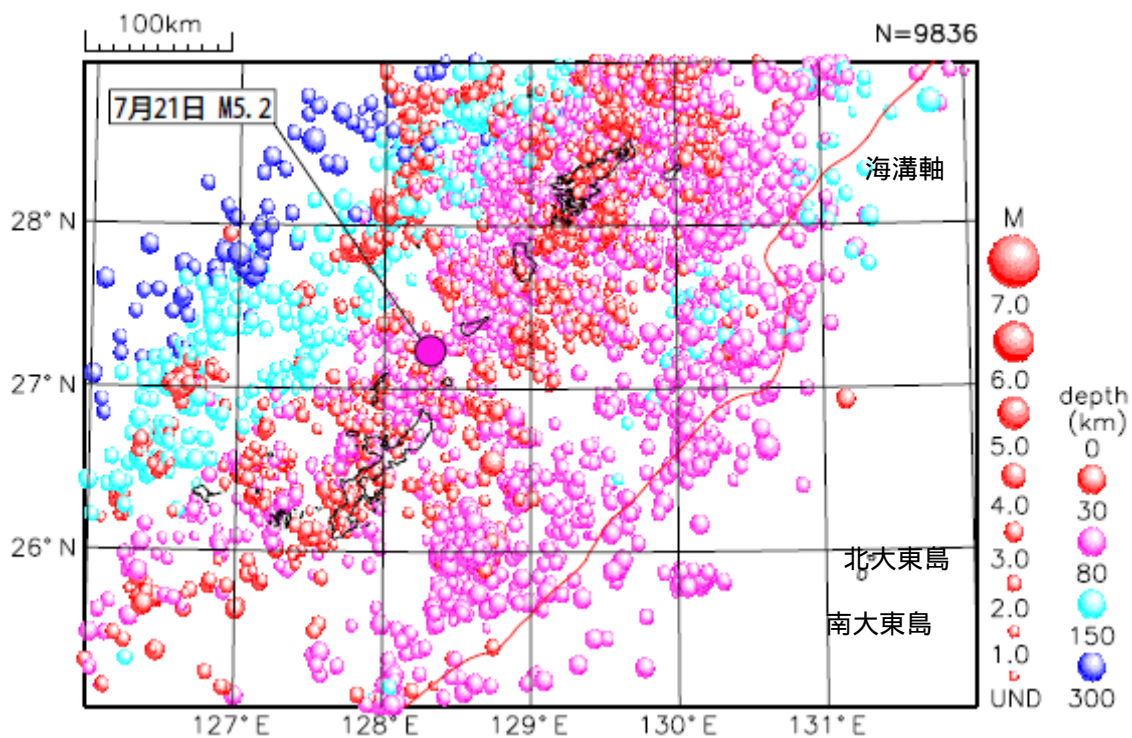
気象庁はこの地震を「平成23年（2011年）東北地方太平洋沖地震」（英語名：The 2011 off the Pacific coast of Tohoku Earthquake）と命名し、政府はこの地震による震災の名称を「東日本大震災」としました。この地震は、国内観測史上最大規模の地震でした。

7月21日04時18分に沖縄本島近海（国頭村の北約40km）で発生した地震（M5.2、深さ59km）により、沖縄本島北部（国頭村）及び鹿児島県の沖永良部島と与論島で震度4を観測したほか、奄美大島から沖縄本島及びその周辺離島で震度3～1を観測しました。

11月8日11時59分に沖縄本島北西沖（久米島の北西約150km）で発生した地震（M7.0、深さ217km）により、沖縄本島及び周辺離島で最大震度4、大東島地方で震度3を観測したほか、与那国島から本州の中国地方にかけて震度3～1を観測しました（この地震は震央分布図の範囲外のため表示していません）。

\* 観測施設が津波により被害を受けたためデータを入手できない期間があり、後続の波でさらに高くなった可能性があります。

大東島地方の震央分布図(2011年1月1日～12月31日)



沖縄管内で震度3以上を観測した地震に日付とマグニチュードを付した。

震度1以上を観測した地震

2011年

NO	震源時			震央地名	緯度N	経度E	深さ(km)	規模(M)	各地の震度	
	月	日	時分							
1	01	18	13:11	沖縄本島近海	26 14.2'	128 22.5'	27	3.8	沖縄県	震度 1: 名護市港 * 国頭村辺土名 * 恩納村恩納 * 宜野座村宜野座 * うるま市みどり町 * 南城市知念久手堅 *
2	02	15	23:12	沖縄本島近海	25 57.5'	128 26.6'	41	5.4	沖縄県	震度 2: 名護市港 * 恩納村恩納 * 那覇市港町 * 宜野湾市野嵩 * 糸満市潮崎町 * 中城村当間 * 西原町嘉手苺 * 豊見城市翁長 * 与那原町上与那原 * 南風原町兼城 * 座間味村座間味 * うるま市みどり町 * 八重瀬町具志頭 * 南城市知念久手堅 * 南城市玉城富里
3	02	16	02:23	沖縄本島近海	25 56.3'	128 27.9'	42	4.6	沖縄県	震度 1: 名護市宮里 名護市豊原 国頭村奥 国頭村辺土名 * 那覇市樋川 那覇空港 浦添市安波茶 * 読谷村座喜味 北谷町桑江 * 北中城村喜舎場 * 南城市玉城前川 久米島町謝名堂
4	02	17	08:45	沖縄本島近海	25 58.0'	128 25.1'	46	5.3	沖縄県	震度 2: 名護市港 * 恩納村恩納 * 那覇市港町 * 宜野湾市野嵩 * 浦添市安波茶 * 糸満市潮崎町 * 中城村当間 * 西原町嘉手苺 * 豊見城市翁長 * 与那原町上与那原 * 南風原町兼城 * 座間味村座間味 * うるま市みどり町 * 八重瀬町具志頭 * 南城市知念久手堅 * 南城市玉城富里 *
5	02	18	00:51	沖縄本島近海	26 42.0'	128 05.1'	10	3.1	沖縄県	震度 1: 国頭村辺土名 * 東村平良 *
6	02	22	13:56	沖縄本島近海	26 21.3'	128 57.0'	33	5.2	沖縄県	震度 2: 名護市港 * 恩納村恩納 * 那覇市港町 * 宜野湾市野嵩 * 浦添市安波茶 * 糸満市潮崎町 * 中城村当間 * 西原町嘉手苺 * 豊見城市翁長 * 与那原町上与那原 * 南風原町兼城 * 座間味村座間味 * うるま市みどり町 * 八重瀬町具志頭 * 南城市知念久手堅 * 南城市玉城富里 *
7	02	22	14:28	沖縄本島近海	26 21.6'	128 56.5'	28	4.7	鹿儿岛県	震度 2: 与論町茶花 *
8	04	14	12:39	沖縄本島近海	26 13.8'	127 15.6'	35	3.7	沖縄県	震度 1: 宜野湾市野嵩 * 糸満市潮崎町 * 豊見城市翁長 * 渡嘉敷村渡嘉敷 * 座間味村座間味 * 渡名喜村渡名喜 * 久米島町山城 久米島町謝名堂 久米島町比嘉 *
9	04	16	10:11	石垣島北西沖	25 12.5'	124 01.4'	137	5.8	沖縄県	震度 2: 多良間村塩川 多良間村仲筋 * 宮古島市平良西仲宗根 宮古島市城辺福北 宮古島市平良池間 宮古島市平良狩保 * 宮古島市城辺福西 * 石垣市登野城 石垣市新栄町 * 石垣市美崎町 * 竹富町大原 竹富町黒島 竹富町船浮 竹富町上原 *
10	05	06	08:21	沖縄本島近海	26 04.9'	128 40.3'	35	5.6	沖縄県	震度 2: 名護市港 * 今帰仁村仲宗根 * 本部町役場 * 恩納村恩納 * 那覇市樋川 那覇市港町 * 糸満市潮崎町 * 北中城村喜舎場 * 中城村当間 * 西原町嘉手苺 * 豊見城市翁長 * 与那原町上与那原 * 南風原町兼城 * うるま市みどり町 * 八重瀬町具志頭 * 南城市知念久手堅 * 南城市玉城富里 *
11	06	09	09:12	宮古島近海	25 00.5'	125 56.8'	61	4.4	沖縄県	震度 1: 久米島町謝名堂 宮古島市平良西仲宗根 宮古島市城辺福北 宮古島市平良池間 宮古島市伊良部国仲 宮古島市平良狩保 * 宮古島市城辺福西 * 宮古島市平良西里 * 宮古島市下地 * 宮古島市上野 * 宮古島市伊良部長浜 *
12	06	18	06:32	沖縄本島北西沖	26 33.5'	126 21.5'	114	4.4	沖縄県	震度 1: 座間味村座間味 * 渡名喜村渡名喜 * 久米島町謝名堂
13	07	02	19:09	沖縄本島近海	27 03.2'	127 59.0'	15	3.1	沖縄県	震度 1: 伊是名村仲田 *
14	07	21	04:18	沖縄本島近海	27 13.9'	128 18.9'	59	5.2	沖縄県	震度 4: 国頭村奥 国頭村辺土名 * 震度 3: 今帰仁村仲宗根 * 本部町役場 * 恩納村恩納 * 伊平屋村我喜屋 伊平屋村役場 * 伊是名村仲田 * 震度 2: 名護市宮里 名護市豊原 名護市港 * 大宜味村大兼久 * 東村平良 * 宜野座村宜野座 * 金武町金武 * 宜野湾市野嵩 * 沖繩市美里 * 北谷町桑江 * 北中城村喜舎場 * 中城村当間 * 西原町嘉手苺 * 与那原町上与那原 * 渡嘉敷村渡嘉敷 * 座間味村座間味 * うるま市みどり町 * うるま市石川石崎 * うるま市与那城平安座 * うるま市与那城饒辺 * 八重瀬町東風平 * 南城市玉城富里 * 南城市佐敷 *
15	07	25	06:29	沖縄本島北西沖	27 06.2'	127 27.7'	92	4.0	沖縄県	震度 1: 名護市豊原 名護市港 * 国頭村奥 国頭村辺土名 * 東村平良 * 今帰仁村仲宗根 * 本部町役場 * 恩納村恩納 * 宜野座村宜野座 * 那覇市港町 * 宜野湾市野嵩 * 沖繩市美里 * 読谷村座喜味 中城村当間 * 西原町嘉手苺 * 渡嘉敷村渡嘉敷 * 座間味村座間味 * 渡名喜村渡名喜 * うるま市みどり町 * うるま市石川石崎 * 八重瀬町東風平 * 南城市佐敷 *
16	07	25	20:35	沖縄本島近海	26 47.5'	128 25.5'	31	3.9	鹿儿岛県	震度 1: 与論町茶花 *
17	07	29	16:48	沖縄本島近海	26 39.9'	127 45.6'	47	3.5	沖縄県	震度 1: 名護市港 * 国頭村辺土名 * 今帰仁村仲宗根 * 本部町役場 *
18	08	23	18:07	沖縄本島近海	27 13.3'	128 19.8'	60	3.8	鹿儿岛県	震度 1: 国頭村奥 国頭村辺土名 * 震度 2: 久米島町比嘉 * 震度 1: 国頭村奥 国頭村辺土名 * 座間味村座間味 * 久米島町謝名堂 震度 1: 久米島町山城
19	09	14	07:09	沖縄本島北西沖	27 01.2'	127 16.5'	93	4.1	沖縄県	震度 2: 久米島町比嘉 *
20	09	19	08:22	沖縄本島近海	26 02.7'	126 53.9'	45	3.3	沖縄県	震度 1: 国頭村奥 国頭村辺土名 * 座間味村座間味 * 久米島町謝名堂
21	09	30	03:26	沖縄本島近海	26 36.7'	127 45.3'	44	4.3	沖縄県	震度 2: 名護市港 * 国頭村辺土名 * 今帰仁村仲宗根 * 本部町役場 * 恩納村恩納 * 宜野座村宜野座 * 伊江村東江前 * 宜野湾市野嵩 * 沖繩市美里 * 北中城村喜舎場 * 中城村当間 * 西原町嘉手苺 * 座間味村座間味 * うるま市みどり町 * うるま市石川石崎 * 八重瀬町東風平 * 南城市佐敷 * 震度 1: 名護市宮里 名護市豊原 国頭村奥 東村平良 * 金武町金武 * 粟国村浜 粟国村役場 * 伊平屋村我喜屋 伊平屋村役場 * 伊是名村仲田 * 那覇市樋川 那覇空港 那覇市港町 * 浦添市安波茶 * 糸満市潮崎町 * 読谷村座喜味 嘉手納町嘉手納 * 北谷町桑江 * 与那原町上与那原 * 南風原町兼城 * 渡嘉敷村渡嘉敷 * 渡名喜村渡名喜 * うるま市与那城平安座 * うるま市与那城饒辺 * 南城市玉城前川 南城市知念久手堅 * 南城市玉城富里 * 南城市大里仲間 * 久米島町謝名堂
									鹿儿岛県	震度 1: 与論町茶花 *

\*は気象庁以外の震度計

平成23年5月12日 震度観測点追加

うるま市石川石崎、うるま市与那城平安座、うるま市与那城饒辺、南城市佐敷、南城市大里仲間、八重瀬町東風平、沖繩市美里(移設のため震度観測点名変更)

震度1以上を観測した地震

2011年

NO	震源時			震央地名	緯度N	経度E	深さ (km)	規模 (M)	各地の震度	
	月	日	時分							
22	10	01	18:40	沖縄本島近海	26 47.2'	128 25.6'	30	2.9	沖縄県	震度 1: 国頭村奥, 国頭村辺土名 *
23	11	04	10:42	沖縄本島近海	26 32.8'	128 44.7'	25	4.3	沖縄県 鹿児島県	震度 1: 国頭村辺土名 * 震度 1: 与論町茶花 *
24	11	08	10:37	沖縄本島近海	26 37.8'	127 46.3'	44	3.9	沖縄県	震度 2: 名護市港 *, 今帰仁村仲宗根 *, 本部町役場 *, 恩納村恩納 * 震度 1: 名護市豊原, 国頭村奥, 国頭村辺土名 *, 東村平良 *, 宜野座村宜野座 * 伊江村東江前 *, 粟国村役場 *, 宜野湾市野嵩 *, 沖縄市美里 *, 座間味村座間味 * うるま市みどり町 *, うるま市石川石崎 *, うるま市与那城平安座 * うるま市与那城鏡辺 *, 八重瀬町東風平 *
25	11	08	11:59	沖縄本島北西沖	27 17.8'	125 44.3'	217	7.0	沖縄県 鹿児島県	震度 4: 名護市港 *, 国頭村奥, 国頭村辺土名 *, 今帰仁村仲宗根 *, 恩納村恩納 * 宜野湾市野嵩 *, 糸満市潮崎町 *, 沖縄市美里 *, 中城村当間 *, 与那原町上与那原 * 座間味村座間味 *, 渡名喜村渡名喜 *, うるま市みどり町 *, うるま市与那城平安座 * うるま市与那城鏡辺 *, 八重瀬町東風平 *, 南城市知念久手堅 *, 南城市玉城富里 * 南城市佐敷 * 震度 3: 名護市宮里, 名護市豊原, 大宜味村大兼久 *, 東村平良 *, 本部町役場 * 宜野座村宜野座 *, 金武町金武 *, 粟国村浜, 粟国村役場 *, 那覇市樋川, 那覇空港 那覇市港町 *, 浦添市安波茶 *, 読谷村座喜味, 嘉手納町嘉手納 *, 北谷町桑江 * 北中城村喜舎場 *, 南風原町兼城 *, 渡嘉敷村渡嘉敷 *, うるま市石川石崎 * 八重瀬町具志頭 *, 南城市玉城前川, 南城市大里仲間 *, 久米島町山城 久米島町謝名堂, 久米島町比嘉 *, 南大東村在所, 南大東村役場 *, 北大東村中野 * 宮古島市平良下里, 宮古島市平良西仲宗根, 宮古島市城辺福北, 宮古島市平良池間 宮古島市平良狩俣 *, 宮古島市城辺福西 *, 宮古島市下地 *, 宮古島市上野 * 宮古島市伊良部長浜 *, 石垣市登野城, 石垣市新栄町 *, 石垣市美崎町 * 震度 2: 伊江村東江前 *, 伊平屋村我喜屋, 伊平屋村役場 *, 伊是名村仲田 *, 久米島町仲泊 * 南大東村池之沢, 多良間村塩川, 多良間村仲筋 *, 宮古島市伊良部国仲 宮古島市平良西里 *, 石垣市新川, 石垣市平久保, 石垣市伊良間 *, 竹富町大原 竹富町黒島, 竹富町波照間, 竹富町船浮, 竹富町上原 * 震度 1: 与那国町祖納, 与那国町久部良 震度 3: 瀬戸内町請島 *, 瀬戸内町与路島 *, 奄美市名瀬港町, 天城町平土野 *, 伊仙町伊仙 * 和泊町国頭, 和泊町和泊 *, 知名町瀬利覚, 与論町茶花 * 震度 2: 大崎町仮宿 *, 鹿児島十島村悪石島 *, 大和村思勝 *, 宇検村湯湾 *, 瀬戸内町西古見 瀬戸内町古仁屋 *, 瀬戸内町加計呂麻島 *, 喜界町滝川, 喜界町湾 * 奄美市笠利町里 *, 奄美市名瀬幸町 *, 奄美市住用町西仲間 *, 徳之島町亀津 * 天城町当部, 知名町知名 * 震度 1: 鹿児島市東都元, 鹿児島市喜入町 *, いちき串木野市緑町 *, 鹿屋市新栄町 鹿屋市札元 *, 鹿屋市吾平町麓 *, 錦江町田代麓, 錦江町田代支所 * 曾於市大隅町中之内 *, 肝付町北方 *, 肝付町新富 *, 志布志市志布志町志布志 龍郷町屋入, 龍郷町浦 *
26	12	05	20:43	沖縄本島近海	26 17.3'	127 19.4'	45	3.3	沖縄県	震度 1: 座間味村座間味 *
27	12	11	10:22	奄美大島近海	28 07.8'	129 32.6'	29	5.5	沖縄県 鹿児島県	震度 1: 名護市港 *, 国頭村奥 震度 4: 瀬戸内町請島 * 震度 3: 大和村思勝 *, 宇検村湯湾 *, 瀬戸内町西古見, 瀬戸内町古仁屋 * 瀬戸内町加計呂麻島 *, 瀬戸内町与路島 *, 喜界町滝川, 奄美市名瀬港町 奄美市笠利町里 *, 奄美市名瀬幸町 *, 奄美市住用町西仲間 *, 天城町平土野 * 伊仙町伊仙 * 震度 2: 鹿児島十島村悪石島 *, 龍郷町屋入, 龍郷町浦 *, 喜界町湾 *, 徳之島町亀津 * 天城町当部, 和泊町国頭, 和泊町和泊 * 震度 1: 知名町瀬利覚, 知名町知名 *, 与論町茶花 *

\* は気象庁以外の震度計

平成23年5月12日 震度観測点追加

うるま市石川石崎, うるま市与那城平安座, うるま市与那城鏡辺, 南城市佐敷, 南城市大里仲間, 八重瀬町東風平, 沖縄市美里 (移設のため震度観測点名変更)