

令和3年 1月6日 20時00分

資料配付 福井河川国道事務所  
福井県土木部道路保全課  
NEXCO中日本金沢支社  
NEXCO西日本関西支社  
福井地方気象台

## 大雪(7日～9日)に関する緊急発表

～集中除雪作業のため事前通行止めの可能性があります～

○福井県内は、1月7日(木)～9日(土)にかけて、山地を中心に大雪となる見込みです。  
【別紙-1】

○降雪状況により、「チェーン規制」や集中除雪のための断続的な「通行止め」を  
実施する場合があります。福井県内の直轄国道では【別紙-2】を中心に通行止めを行  
う場合があります。 高速道路の通行止め予測区間は適宜HPでお知らせします。

### 【通行止め予測区間】

#### ■国管理の国道:6区間

- ①国道8号 あわら市牛ノ谷～坂井市丸岡町羽崎
- ②国道8号 越前市塚原～敦賀市岡山
- ③国道8号 敦賀市岡山～敦賀市新道
- ④国道161号 敦賀市疋田～滋賀県高島市マキノ町野口
- ⑤国道27号 若狭町気山～小浜市遠敷
- ⑥国道27号 高浜町六路谷～京都府舞鶴市北田辺

○不要不急の外出を控え、やむを得ない外出の際は冬用タイヤを必ず装着しスコップ、  
手袋、チェーンといった雪道装備の確認を行うとともに、大雪が予想される地域を  
さける広域迂回の検討をお願いします。

○スタッドレスタイヤを装着していても、積雪状況によっては立ち往生が発生します  
ので、特に大型車においてはチェーンを携行するとともに、早期のチェーン装着を  
お願いします。

○あわせて、最新の気象情報及び道路情報等に注意し、十分な時間的余裕を持って行動  
頂くようお願いします。

■最新の気象情報 :<<https://www.jma.go.jp/jp/kishojoho/>>  
その他各種気象情報は、【別紙-4】をご参照ください。

■冬の道路情報 :<<https://www.kkr.mlit.go.jp/road/disaster/yukihenosonae.html>>  
近畿地方整備局の各事務所において、Twitterによる情報発信も実施中【別紙-3】

○年末年始の大雪では、道路利用者の皆様には不要不急の外出の自粛、冬用タイヤの装着やチェーンの携行及び早期装着などにご協力いただきありがとうございました。

■近畿地方整備局管内における「年末年始の大雪に対する主な取り組み」【別紙-5】

■近畿地方整備局管内における「年末年始の高速道路及び直轄国道の通行止め一覧」  
【別紙-6】

<取扱い> \_\_\_\_\_

<配布場所> 福井県政記者クラブ

<問合せ先>

■福井県内の国道8号、27号、161号等の直轄国道に関すること

国土交通省 近畿地方整備局 福井河川国道事務所

副所長(道路管理) 福島 克章 (内線206)

電話 0776-35-2661 (夜間は35-2662)

■福井県内の県管理道路に関すること

福井県土木部道路保全課

雪・安全対策グループリーダー 松井 義弘

電話 0776-20-0514 (直通)

■北陸自動車道に関すること

中日本高速道路(株)金沢支社

広報・CS課

電話 076-240-4936 (マスコミ専用)

■舞鶴若狭自動車道小浜IC以西に関すること

西日本高速道路(株)関西支社 NEXCO西日本お客様センター

電話 0120-924-863

■福井県内の気象に関すること

福井地方気象台

観測予報管理官 西尾 伊三男

電話 0776-24-0009



【道路利用者等への呼びかけ】

- 7日(木)から冬の気圧配置が急速に強まり、9日(土)にかけて上空1500m付近で-12℃以下の平年よりかなり強い強い寒気が西日本の太平洋側まで南下する見込みです。このため、福井県や近畿地方では9日にかけて断続的に降雪が続き、特に7日夜から8日(金)にかけては山地を中心に大雪に警戒が必要です。年末年始に大雪となった所では大幅な積雪の増加にも注意してください。また、9日にかけて平年よりかなり気温が低くなるため、橋梁部を中心に道路凍結のおそれがあります。
- 大雪による立ち往生等に警戒が必要です。
- また、萱段雪が降らない地域においても、突然の大雪による立ち往生等に警戒が必要です。
- 平成30年2月の大雪時にも、冬用タイヤやチェーンの未装着などの車両が見受けられました。
- 立ち往生車両による通行規制が発生すると、牽引等が必要になり他の道路利用者への影響も大きくなります。
- お出かけ前には、冬期道路情報の確認や冬用タイヤの装着、大雪が予想される地域をさける広域迂回の検討、タイヤチェーンの早期装着の他、不要不急の外出は控えていただくよう、お願いいたします。

【1. 今後の気象の見通し】

令和3年1月7日から9日にかけての大雪

【早期注意情報(警報級の可能性)】 1月6日11時発表

近畿地方	警報級の可能性		
	6日	7日	8日
種別	夕方まで 12-18	夜~明け方 18-6	朝~夜遅く 6-24
大雨	-	-	-
大雪	-	[中]	[高]
暴風(暴風雪)	-	[中]	[高]
波浪	-	-	[高]

福井県	警報級の可能性		
	6日	7日	8日
種別	夕方まで 12-18	夜~明け方 18-6	朝~夜遅く 6-24
大雨	-	-	-
大雪	-	-	[高]
暴風(暴風雪)	-	-	[高]
波浪	-	-	[高]

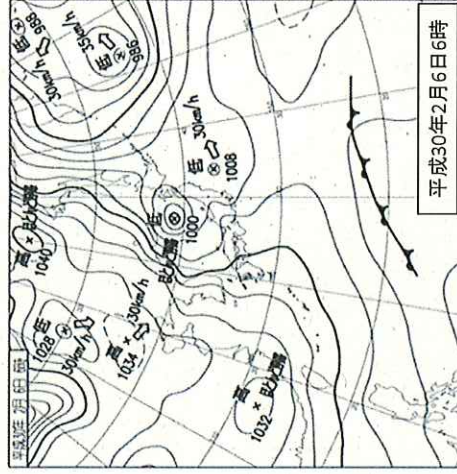
※最新の気象情報については以下からご覧ください。  
<https://www.jma.go.jp/jp/warn/>

「早期注意情報(警報級の可能性)」:  
 地域ごとに5日先までの警報級の可能性を表示  
 「警報・注意報」:  
 市町村単位で危険度の高まる時間帯を色分けして表示

【2. 過去の大雪による雪害事例】

平成30年2月4日から平成30年2月7日にかけての大雪

【気圧配置】



平成30年2月6日6時

【気象概況】

○ 2月4日から8日にかけて日本付近は強い寒気に広く覆われたため、北陸地方を中心に大雪となり、福井市では昭和56年(1981年)の豪雪以来37年ぶりに積雪が140センチを超える大雪となった。

<大雪のため、大規模な立ち往生が発生 約1,500台>

○ 福井県嶺北地方では、平成30年2月4日から7日にかけての降雪が、6日16時までの24時間で平地でも60cmを超える記録的な大雪となった。また、あわら市から坂井市において9箇所立ち往生車両が発生した。その影響で、約1,500台の大規模な車両滞留が発生し、約66時間の通行止めが発生した。



①(2/7 10時頃) 2車線区間の滞留状況

②(2/7 15時頃) 4車線区間の滞留状況



通行止め対象箇所

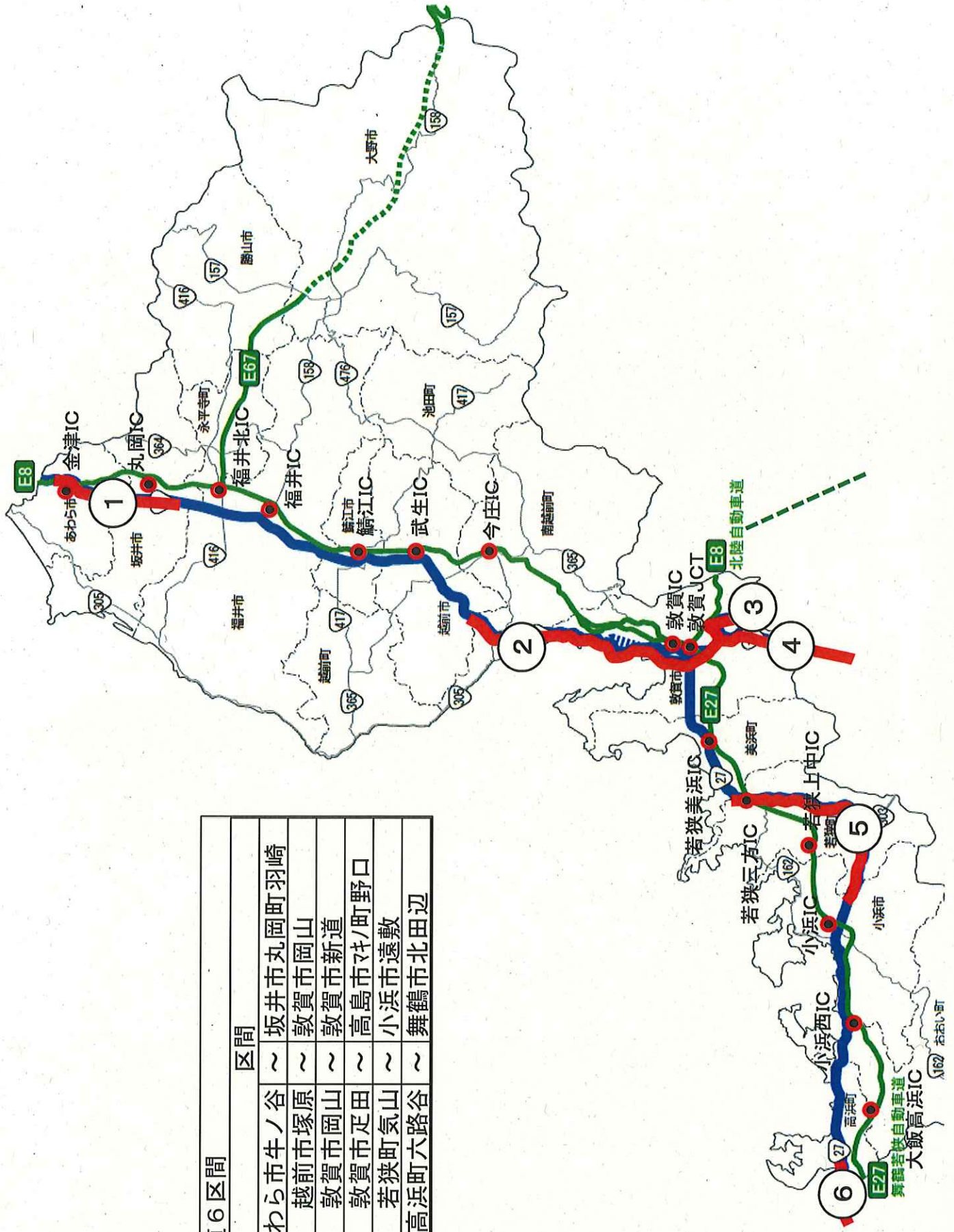
通行止め区間 位置図



# 福井県内における通行止め予測区間(国管理国道)

【別紙2-1】

■ 国管理の国道6区間		区間
①	8号	あわら市牛ノ谷 ~ 坂井市丸岡町羽崎
②	8号	越前市塚原 ~ 敦賀市岡山
③	8号	敦賀市岡山 ~ 敦賀市新道
④	161号	敦賀市疋田 ~ 高島市7丁/町野口
⑤	27号	若狭町気山 ~ 小浜市遠敷
⑥	27号	高浜町六路谷 ~ 舞鶴市北田辺





# チェーン規制実施箇所(近畿地方整備局管内)

近畿地整

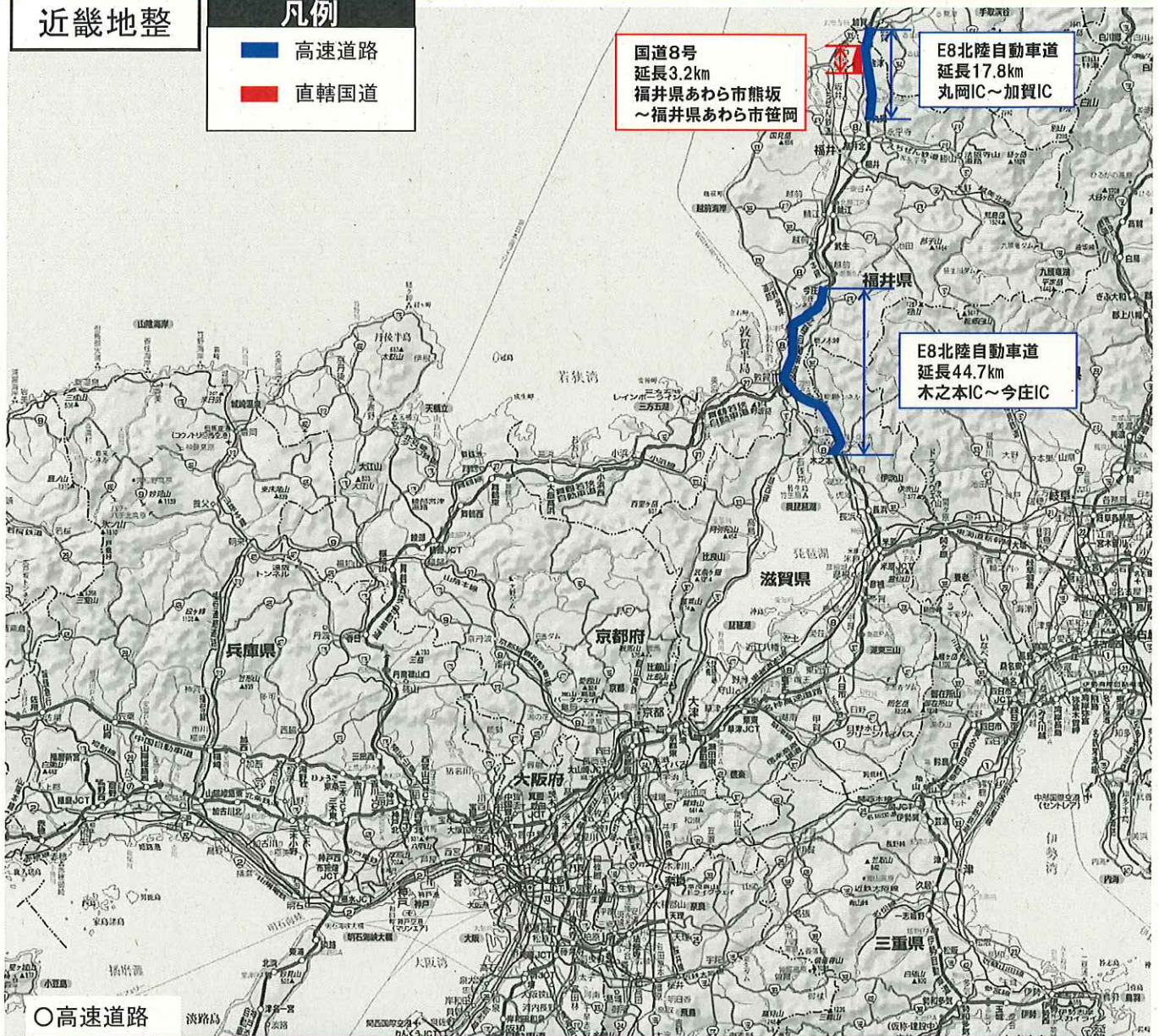
凡例

- 高速道路
- 直轄国道

国道8号  
延長3.2km  
福井県あわら市熊坂  
～福井県あわら市笹岡

E8北陸自動車道  
延長17.8km  
丸岡IC～加賀IC

E8北陸自動車道  
延長44.7km  
木之本IC～今庄IC



○高速道路

都道府県	路線番号	道路名	区間	延長(km)	道路管理者
いしかわ 石川県 ふくい 福井県	E8	ほくりくどう 北陸道	まるおか かが 丸岡IC～加賀IC	17.8	中日本高速道路(株)
ふくい 福井県 しが 滋賀県	E8	ほくりくどう 北陸道	きのもと いまじょう 木之本IC～今庄IC	44.7	中日本高速道路(株)

○直轄国道

都道府県	路線番号	箇所名	区間	延長(km)	道路管理者
ふくい 福井県	8	いしかわ 石川県境 ～ ふくい 坂井市	くまさか さきおか あわら市熊坂～あわら市笹岡	3.2	国土交通省



## ■高速道路の通行止め予測区間情報

気象状況により、適宜以下のHPにて通行止め予測情報を公表します。

西日本高速道路(株)

<https://www.w-nexco.co.jp/>

中日本高速道路(株)

<https://www.c-nexco.co.jp/>

本州四国連絡高速道路(株)

<https://www.jb-honshi.co.jp/>

阪神高速道路(株)

<https://www.hanshin-exp.co.jp/drivers/>

## ■異常降雪時の道路の情報提供

twitterを利用した道路規制情報の発信(管内国道事務所にて実施中!)

### 利用方法

近畿地方整備局道路部Twitter : @mlit\_kinki\_road

公式Twitterへのアクセス : [http://twitter.com/mlit\\_kinki\\_road](http://twitter.com/mlit_kinki_road)

### 各事務所のTwitter

・滋賀 : @mlit\_shiga

・兵庫 : @mlit\_hyogo

・福知山 : @mlit\_fukuchi

・奈良 : @mlit\_narakoku

・京都 : @kyotokokudou

・和歌山 : @mlit\_wakayama

・大阪 : @mlit\_daikoku

・紀南 : @mlit\_kinan

・豊岡 : @mlit\_toyooka

・福井 : @mlit\_fukui

・姫路 : @mlit\_himeji




## ■ 各種気象情報のリンク先


- 天気予報 <https://www.jma.go.jp/jp/yoho/211.html>  
※地図上の府県をクリックすると、詳細な情報が出てきます。
- 警報・注意報 <https://www.jma.go.jp/jp/warn/211.html>  
※地図上の府県をクリックすると、詳細な情報が出てきます。
- 気象情報(近畿) [https://www.jma.go.jp/jp/kishojoho/106\\_index.html](https://www.jma.go.jp/jp/kishojoho/106_index.html)  
※近畿の各府県の気象情報は、府県タブから選択ください。  
(福井) [https://www.jma.go.jp/jp/kishojoho/326\\_index.html](https://www.jma.go.jp/jp/kishojoho/326_index.html)
- 現在の雪 <https://www.data.jma.go.jp/fcd/yoho/snow/jp/>  
※地図の左側にあるスライダーでサイズを変えられます。

## 「現在の雪」の表示例と活用例

**拡大した状況**




積雪の深さ以外にも、3時間から72時間の降雪量も選択できます。



## 「現在の雪」の活用例

- ▶ 「現在の雪」ページでは、積雪・降雪が多くなっている地域を把握できます。
- ▶ 「現在の雪」ページでは、雪の状況を道路・鉄道等の地図情報と重ね合わせて見ることができます。
- ▶ 外出前に「現在の雪」ページと、交通情報や観光地の情報を合わせて確認することで、目的地までの経路の変更や除雪などの交通障害への備え、観光の計画等様々な活用にいただけます。

**提供開始前**




アメダス (12時間降雪量)

※図はイメージです

ニュースで大雪だと言っていたけど、出かけないといけない。この道路を通るの大丈夫だろうか？

**提供開始後 (解析降雪量の利用例)**



解析降雪量 (12時間降雪量)

— 道路 —

※図はイメージです

海沿りの地域で降雪量が多くなっているようだから、内陸の道路を通ろう！

令和元年 11月13日 提供開始

アメダスの積雪計による観測値に加え、現在の積雪の深さと降雪量分布を推定する「解析積雪深・解析降雪量(かいせきせきせつしん・かいせきこうせつりょう)」の提供を令和元年11月から開始しました。

【利用上の留意点】解析積雪深・解析降雪量は約5km四方の格子内の平均的な値であるため、格子ひとつひとつの値を直接的に利用するのではなく、上図の例のように積雪・降雪のおおまかな分布を把握するために利用してください。



## 【連携の強化】福井県冬期道路情報連絡室を設置



## 大雪に関する緊急発表(12月28日)

2020年12月28日

大雪に関する緊急発表  
～不要・不急の外出はお控えください～

### 概要

近畿地方では、12月30日～1月1日にかけて、北部を中心に大雪となる見込みです  
【別紙-1参照】

- 近畿地方整備局及び有料高速道路各社が管理する道路では、冬期における安全な交通を確保するため、降雪状況によっては降雪の作業に必要な通行止めを、断続的に実施する場合があります。(重複区間では別紙2-1、別紙2-2を中心に通行止めを行う場合があります。)
- 公共交通機関においても、大雪が続く長時間にわたる遅延や運休が発生する恐れがあります。
- 不要不急の外出は避けていただくとともに、やむを得ず外出される場合は冬用タイヤやチェーン等事前準備をお願いします。
- あわせて、最新の気象情報及び道路情報等に注意し、十分な時間的余裕を持って行動頂くようお願いいたします。

■最新の気象情報：<<https://www.jma.go.jp/jp/kishihoho/>>  
その他各種気象情報は、【別紙-2】をご参照ください。

■冬の道路情報：<<https://www.kkr.mlit.go.jp/road/disaster/yukiherosonae.html>>  
各事務所において、Twitter による情報発信も実施中【別紙-3】

■ 近畿地方整備局HP

## 冬期道路情報連絡室での調整事項

- (1) 各機関が収集する降雪状況と気象予測の情報共有に関すること。
- (2) 通行規制、路面状況、交通状況の情報共有に関すること。
- (3) 広報の実施(需要抑制、広域迂回、除雪体制の共有、相互除雪支援体制)に関すること。
- (4) 優先除雪区間、除雪体制の共有、相互除雪支援の調整に関すること。
- (5) 立ち往生車への物資支援の調整に関すること。
- (6) その他、本連絡室の目的を達成するために必要な事項。

## 高速道路の通行止め予測(12月28日)

年末年始の大雪予測による通行止めの可能性について

令和2年12月28日 14時00分現在  
西日本高速道路株式会社

12月30日(火曜)頃から1月1日(金曜)頃にかけて、西日本全域の範囲で大雪による通行止めの可能性がおります。  
不要不急の移動は控えようをお願いいたします。

高速道路で、一台でも自力で走行不能車両が発生すると、長時間の渋滞や通行止めにつながる可能性があります。  
やむを得ず高速道路をご利用になるときは、冬用タイヤの装着とタイヤチェーンの装着をお願いいたします。今後の気象予報や最新の交通状況をご確認いただきますようお願いいたします。

【ローマタイヤでの雪道走行は、非常に危険です。】

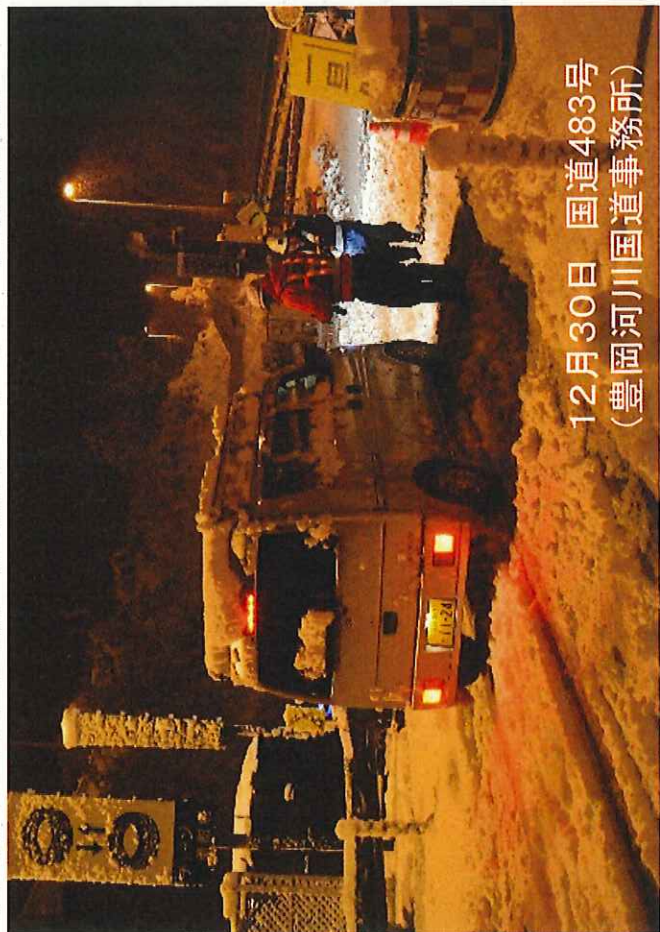
NEXCO西日本HP



# 「年末年始の大雪」に対する主な取り組み2/2

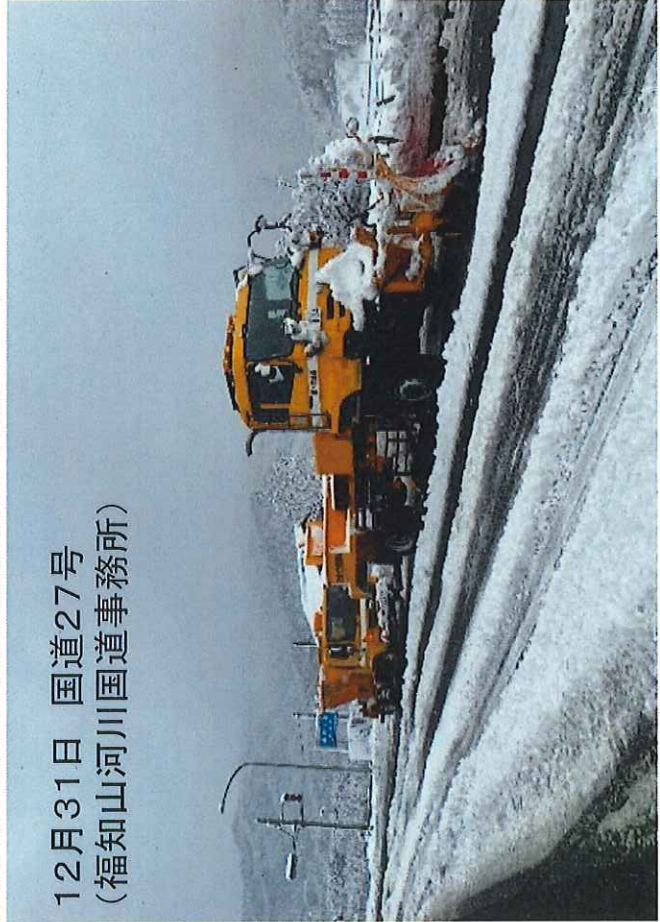
【別紙-5】

【事故や立ち往生防止】冬用タイヤ・チェーン装着指導



12月30日 国道483号  
(豊岡河川国道事務所)

【集中除雪】地域の建設業者と連携



12月31日 国道27号  
(福知山河川国道事務所)

【予防的通行止めによる除雪】



12月31日 京奈和自動車道  
(和歌山河川国道事務所)

SNSによる除雪状況や通行止め解除見通しの広報

ツイートする

国土交通省 豊岡河川国道事務所

(#雪 状況) #R9 #E72 2020年12月30日20:40現在  
本日夕方からの大雪により国道9号、国道483号  
(E72) 北近畿豊岡自動車道で路面が積雪しています。  
冬用タイヤ装着、チェーン装着で安全運転をお願いいたしま  
す。  
全線の積雪状況は下記ライブカメラで見ることができ  
ます。  
[kkr.mlit.go.jp/toyooka/boosal/...](#)

ツイートする

国土交通省 福井河川国道事務所

【年始の #大雪 に関するお知らせ】  
1日(金)6時以降の、#福井県内の降雪状況です。  
朝方から昼前にかけて#積雪深積 にご注意してくださ  
い。

#ゆめみち #福井河川国道 #国土交通省

1月1日06:00時点の降雪状況

ツイートする

国土交通省 豊岡河川国道事務所

12月31日18:15現在、豊岡河川国道事務所管内の除雪状況です。降雪が止まらず、降雪の多い区間は引き続き作業を進めています。降雪の多い区間は引き続き作業を進めています。降雪の多い区間は引き続き作業を進めています。

ツイートする

国土交通省 豊岡河川国道事務所

12月31日18:15現在、豊岡河川国道事務所管内の除雪状況です。降雪が止まらず、降雪の多い区間は引き続き作業を進めています。降雪の多い区間は引き続き作業を進めています。降雪の多い区間は引き続き作業を進めています。

ツイートする

国土交通省 福井河川国道事務所

12月31日18:15現在、福井河川国道事務所管内の除雪状況です。降雪が止まらず、降雪の多い区間は引き続き作業を進めています。降雪の多い区間は引き続き作業を進めています。降雪の多い区間は引き続き作業を進めています。

ツイートする

国土交通省 和歌山河川国道事務所

12月31日18:15現在、和歌山河川国道事務所管内の除雪状況です。降雪が止まらず、降雪の多い区間は引き続き作業を進めています。降雪の多い区間は引き続き作業を進めています。降雪の多い区間は引き続き作業を進めています。



# 年末年始の高速道路及び直轄国道の通行止め一覧

【別紙-6】

路線番号	道路名	上下	区間(自)	区間(至)	延長(km)	道路管理者	通行止め開始日	通行止め開始時刻	通行止め終了日	通行止め終了時刻	通行止め延べ時間	通行止め理由
E1	名神高速道路	下	多賀SA流入閉鎖			NEXCO中日本	12月31日	9:20	12月31日	9:54	0:25	スタック車両発生
E1	名神高速道路	上	彦根IC	八日市IC	21.3	NEXCO中日本	12月31日	9:45	12月31日	18:00	8:15	予防的通行止め
E1	名神高速道路	下	彦根IC	八日市IC	21.3	NEXCO中日本	12月31日	9:45	12月31日	17:40	7:55	スタック車両発生
E8	北陸自動車道	下	木之本IC	敦賀JCT	22.0	NEXCO中日本	12月30日	9:35	12月30日	10:35	1:00	交通事故
E8	北陸自動車道	下	敦賀IC	今庄IC	21.5	NEXCO中日本	12月31日	11:59	12月31日	14:35	2:36	交通事故
E8	北陸自動車道		米原IC入口閉鎖			NEXCO中日本	12月31日	13:30	12月31日	18:00	4:30	予防的通行止め
E24	京奈和自動車道	上下	橋本東IC	岩出根来IC	33.1	近畿地整 和歌山	12月31日	2:15	12月31日	12:00	9:45	予防的通行止め
E27	舞鶴若狭自動車道	上下	若狭美浜IC	敦賀JCT	13.2	NEXCO中日本	12月31日	21:16	12月31日	23:10	1:54	故障車
E27	舞鶴若狭自動車道	上	若狭美浜IC	敦賀JCT	13.2	NEXCO中日本	1月1日	5:45	1月1日	6:50	1:05	故障車
E1A	中国自動車道	上	山崎IC	佐用IC	19.6	NEXCO西日本	12月30日	17:49	12月31日	13:45	19:56	交通事故
E1A	中国自動車道	下	山崎IC	佐用IC	19.6	NEXCO西日本	12月30日	18:45	12月31日	13:45	19:00	予防的通行止め