

大雪の見通しについて

1月23日から25日にかけて

令和6年1月23日9時現在

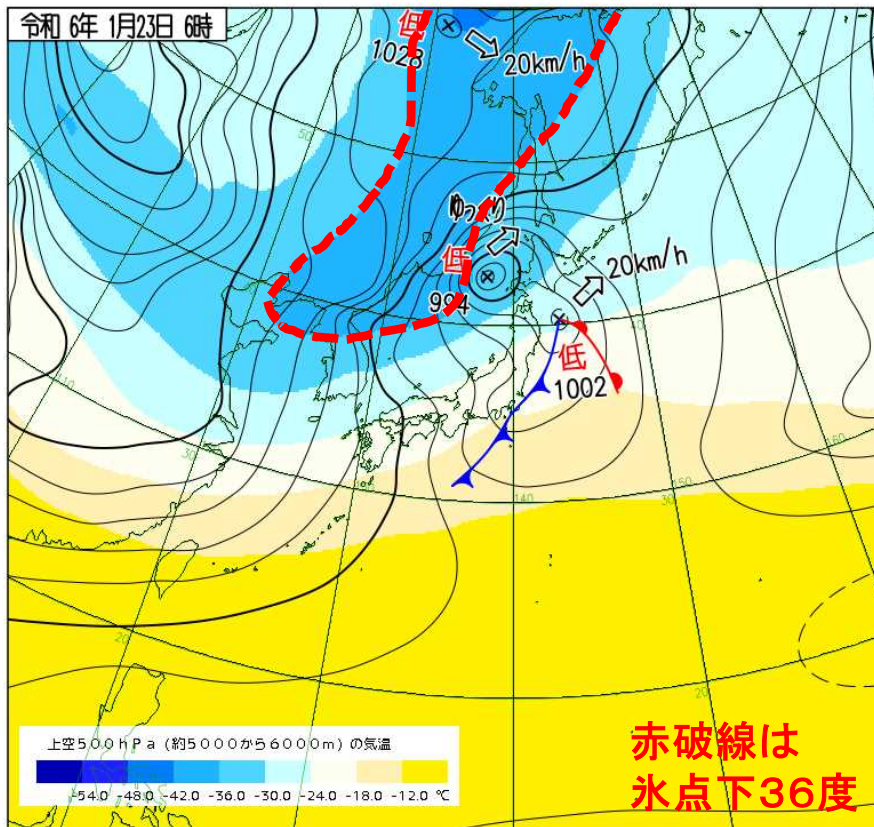
福井地方気象台

実況天気図及び衛星赤外画像

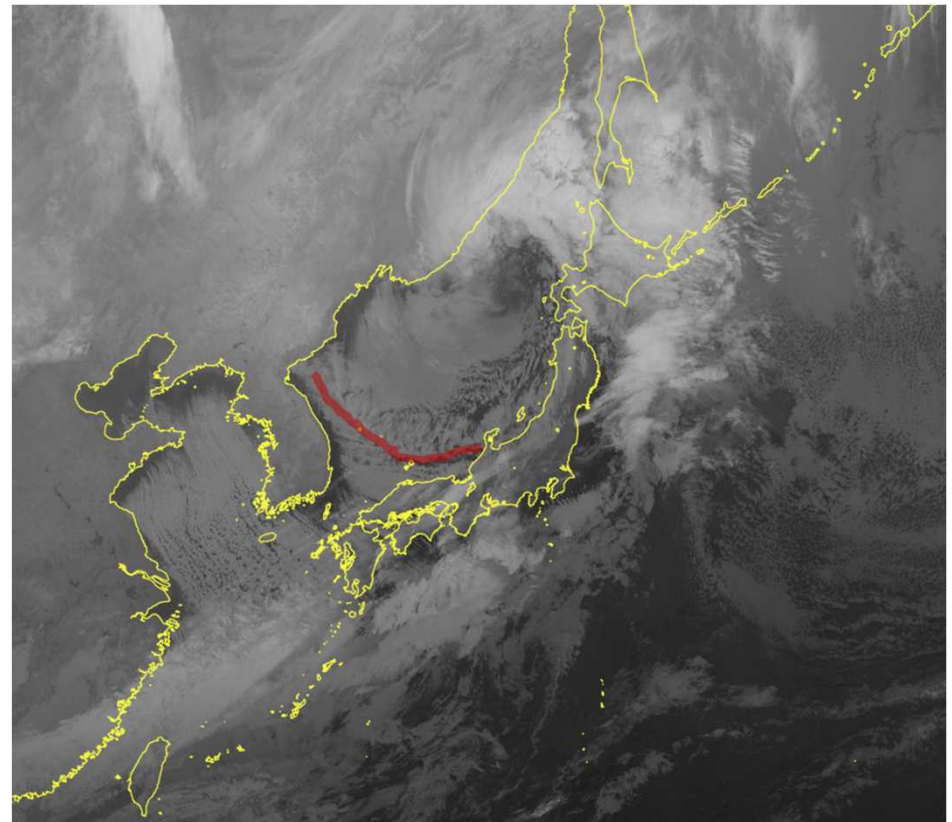
令和6年1月23日9時現在

23日昼過ぎから25日にかけて、北陸地方の上空約5500メートルには、氷点下36°C以下のこの冬一番の強い寒気が流れ込み、日本付近は強い冬型の気圧配置となるでしょう。

1月23日6時の実況天気図
上空約5500メートル



1月23日6時の衛星赤外画像



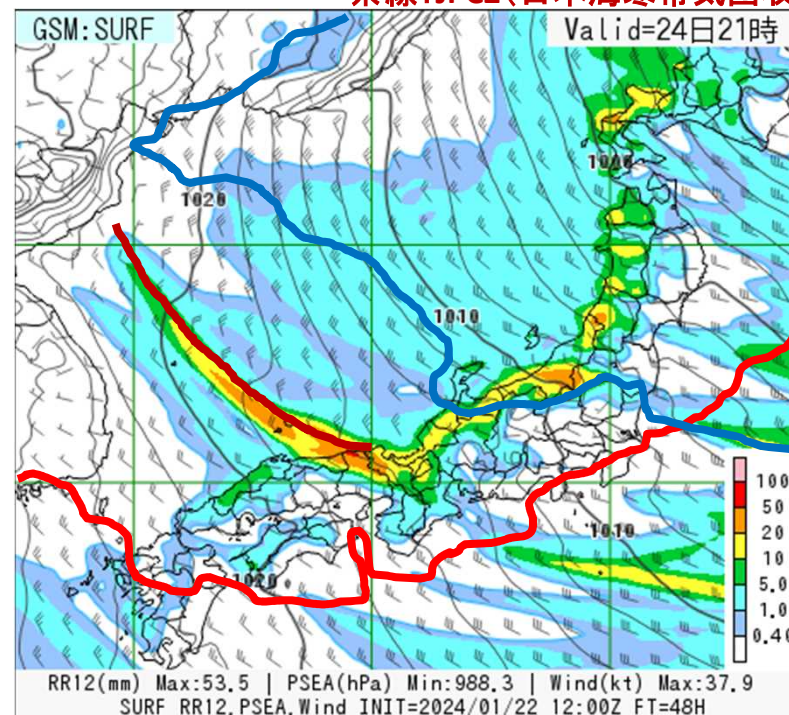
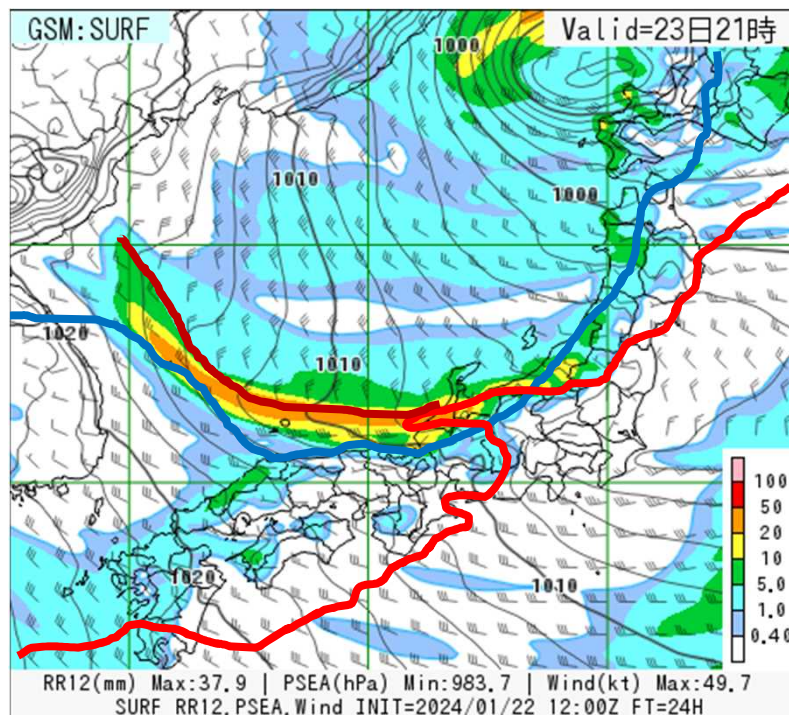
予想気圧配置 1月23日から25日にかけて

令和6年1月23日9時現在

【ポイント】

- ・25日にかけて強い寒気の流れ込みが継続し、降雪となる期間が長くなる見込みです。
- ・JPCZ(日本海寒帯気団収束帯)の位相は、23日夜から24日にかけて、若狭湾を指向し、大雪のピークとなる見込みです。
- ・24日は、警報級の大雪となる見込みです。平地でも警報級の大雪となる所がある見込みです。

青線:上空約5500mで氷点下36度
赤線:上空約1500mで氷点下 9度
茶線:JPCZ(日本海寒帯気団収束帯)







天気予報

令和6年1月23日9時現在

福井県の天気予報（明日までの詳細）

2024年01月23日05時 福井地方気象台 発表

日付		今日 23日(火)				明日 24日(水)			
福北	天気								
		雪 所により 昼過ぎ から 雷 を伴う				雪 所により 雷 を伴う			
	風	西の風 後 やや強く 海上 では 後 西の風 非常に強く				北の風 海上 では 北西の風 強く			
	波	3メートル 後 5メートル				5メートル			
	降水確率(%)	00-06	06-12	12-18	18-24	00-06	06-12	12-18	18-24
	-	70	80	90	90	90	90	90	
気温(°C)		朝の最低		日中の最高		朝の最低		日中の最高	
	福井	-		4		0		1	
	大野	-		2		-2		-1	
日付		今日 23日(火)				明日 24日(水)			
福南	天気								
		くもり 所により 雪か雨 で 雷を伴う				雪 所により 雷 を伴う			
	風	西の風 海上 では 後 西の風 非常に強く				西の風 後 北の風 やや強く 海上 では 北西の風 強く			
	波	3メートル 後 5メートル				5メートル			
	降水確率(%)	00-06	06-12	12-18	18-24	00-06	06-12	12-18	18-24
	-	40	40	30	90	90	90	90	
気温(°C)		朝の最低		日中の最高		朝の最低		日中の最高	
	敦賀	-		5		-1		2	

福井県の天気予報（6日先まで）

2024年01月23日05時 福井地方気象台 発表

日付	今日 23日(火)	明日 24日(水)	明後日 25日(木)	26日(金)	27日(土)	28日(日)	29日(月)
福井県							
降水確率(%)	-/70/80/90	90/90/90/90	80	50	40	50	30
信頼度	-	-	A	C	C	C	B
福井 気温(°C)	最高	4	2 (0~4)	4 (2~6)	7 (5~9)	8 (6~11)	9 (8~12)
	最低	-	0	-1 (-3~0)	0 (-3~1)	0 (-4~1)	1 (-3~2)

予想降雪量

令和6年1月23日9時現在

24時間降雪量予想																																												
23日12時から24日12時まで		24日12時から25日12時まで		25日12時から26日12時まで																																								
嶺北北部平地	40センチ	嶺北平地	20から40センチ	福井県 平地	5から10センチ																																							
嶺北北部山地	60センチ	嶺北山地	30から50センチ	山地	5から10センチ																																							
嶺北南部平地	40センチ	嶺南平地	20から40センチ																																									
嶺北南部山地	60センチ	嶺南山地	30から50センチ																																									
奥越	70センチ	<table border="1"> <thead> <tr> <th rowspan="2">12時間降雪量</th> <th colspan="3">嶺北</th> <th colspan="2">嶺南</th> </tr> <tr> <th colspan="2">嶺北北部</th> <th>嶺北南部</th> <th>奥越</th> <th>嶺南東部</th> <th>嶺南西部</th> </tr> </thead> <tbody> <tr> <td rowspan="2">大雪警報基準</td> <td>平地</td> <td>30cm</td> <td>平地</td> <td>30cm</td> <td rowspan="2">45cm</td> <td>平地</td> <td>30cm</td> </tr> <tr> <td>山地</td> <td>35cm</td> <td>山地</td> <td>40cm</td> <td>山地</td> <td>35cm</td> </tr> <tr> <td rowspan="2">大雪注意報基準</td> <td colspan="2">平地</td> <td>15cm</td> <td rowspan="2">25cm</td> <td colspan="2">平地</td> <td>15cm</td> </tr> <tr> <td colspan="2">山地</td> <td>20cm</td> <td colspan="2">山地</td> <td>20cm</td> </tr> </tbody> </table>	12時間降雪量	嶺北			嶺南		嶺北北部		嶺北南部	奥越	嶺南東部	嶺南西部	大雪警報基準	平地	30cm	平地	30cm	45cm	平地	30cm	山地	35cm	山地	40cm	山地	35cm	大雪注意報基準	平地		15cm	25cm	平地		15cm	山地		20cm	山地		20cm		
12時間降雪量	嶺北			嶺南																																								
	嶺北北部		嶺北南部	奥越	嶺南東部	嶺南西部																																						
大雪警報基準	平地		30cm	平地	30cm	45cm	平地	30cm																																				
	山地		35cm	山地	40cm		山地	35cm																																				
大雪注意報基準	平地		15cm	25cm	平地		15cm																																					
	山地		20cm		山地		20cm																																					
嶺南東部平地	30センチ																																											
嶺南東部山地	40センチ																																											
嶺南西部平地	30センチ																																											
嶺南西部山地	40センチ																																											

早期注意情報（警報級の可能性）

令和6年1月23日9時現在

福井県の早期注意情報（警報級の可能性）									
2024年01月23日05時 福井地方気象台 発表									
嶺北では、24日までの期間内に、大雪警報を発表する可能性が高い。また、24日までの期間内に、波浪警報を発表する可能性がある。 嶺南では、24日までの期間内に、大雪警報を発表する可能性が高い。また、24日までの期間内に、波浪警報を発表する可能性がある。							■ [高]	■ [中]	
福井県嶺北		23日			24日		25日	26日	27日
		06-12	12-18	18-24	00-06	06-24			
大雨	警報級の可能性	-			-		-	-	-
	1時間最大	15以下	15以下	15以下	15以下	15以下			
	3時間最大	25以下	25以下	25以下	25以下	25以下			
	24時間最大	50から100							
大雪	警報級の可能性	[中]		[高]		[高]	[中]	-	-
	6時間最大	10	20	25	25	25			
	24時間最大	70から100							
暴風(雪)	警報級の可能性	-			-		-	-	-
	最大風速	陸上	9以下	10	10	9以下	9以下		
		海上	15	20	20	15	15		
波浪	警報級の可能性	[中]		[中]		[中]	-	-	-
	波高	4	5	5	5	5			
高潮	警報級の可能性	-			-		-	-	-
福井県嶺南		23日			24日		25日	26日	27日
		06-12	12-18	18-24	00-06	06-24			
大雨	警報級の可能性	-			-		-	-	-
	1時間最大	15以下	15以下	15以下	15以下	15以下			
	3時間最大	25以下	25以下	25以下	25以下	25以下			
	24時間最大	50から100							
大雪	警報級の可能性	-			-		[高]	[中]	-
	6時間最大	下記以外	0	0	5	15	15		
		山地	2	5	10	20	20		
24時間最大	50から70								
暴風(雪)	警報級の可能性	-			-		-	-	-
	最大風速	陸上	9以下	9以下	9以下	9以下	10		
		海上	15	20	20	15	15		
波浪	警報級の可能性	[中]		[中]		[中]	-	-	-
	波高	4	5	5	5	5			
高潮	警報級の可能性	-			-		-	-	-

警報・注意報の見通し

令和6年1月23日9時現在

		23日				24日							
		12-15時	15-18時	18-21時	21-24時	0-3時	3-6時	6-9時	9-12時	12-15時	15-18時	18-21時	21-24時
		昼過ぎ	夕方	夜の はじめ頃	夜遅く	未明	明け方	朝	昼前	昼過ぎ	夕方	夜の はじめ頃	夜遅く
大雪 (センチ)	嶺北平地	2	3	5	8	10	10	10	10	10	10	10	10
	嶺北山地	8	10	10	15	15	10	10	10	10	10	10	10
	奥越	10	10	15	15	15	15	15	15	15	15	15	15
	嶺南平地	0	0	2	5	10	10	10	10	10	10	10	10
	嶺南山地	2	5	5	8	10	10	10	10	10	10	10	10
風 (メートル)	嶺北/陸上	8⇨	10⇨	10⇨	10⇨	8⇩	8⇩	8⇩	8⇩	8⇩	8⇩	8⇩	8⇩
	嶺南/陸上	8⇨	8⇨	8⇨	8⇨	8⇨	8⇨	8⇨	8⇨	10⇩	10⇩	10⇩	10⇩
	嶺北/海上	18⇨*	20⇨*	20⇨*	20⇨*	15⇨*	15⇨*	15⇨*	15⇨*	15⇨*	15⇨*	15⇨*	15⇨*
	嶺南/海上	18⇨*	20⇨*	20⇨*	20⇨*	15⇨*	15⇨*	15⇨*	15⇨*	15⇨*	15⇨*	15⇨*	15⇨*
波浪 (メートル)	嶺北	4	5	5	5	5	5	5	5	5	5	5	5
	嶺南	4	5	5	5	5	5	5	5	5	5	5	5
雷	嶺北	竜巻	竜巻	竜巻	竜巻	竜巻	竜巻	竜巻	竜巻	竜巻	竜巻	竜巻	竜巻
	嶺南	竜巻	竜巻	竜巻	竜巻	竜巻	竜巻	竜巻	竜巻	竜巻	竜巻	竜巻	竜巻

警戒が必要な期間

注意が必要な期間

- ◎24日は、大雪による交通障害に警戒してください。
- ◎平地でも警報級の大雪となる所がある見込みです。
- ◎福井県では、雪を伴った強風による視程障害、路面の凍結、電線や樹木への着雪、なだれに注意してください。
- ◎23日夕方から24日夜遅くにかけて高波に注意・警戒してください。予想よりも冬型の気圧配置が強まった場合には、警報級の高波となる可能性があります。
- ◎落雷や竜巻などの激しい突風に注意してください。
- ◎その他、ビニールハウスなど積雪による被害、屋根からの落雪、路面の凍結による車両のスリップや転倒に注意してください。

最新の気象情報や気象庁ホームページ(気象レーダーや今後の雪など)をご利用ください。
気象レーダー：<https://www.jma.go.jp/bosai/nowc/>
今後の雪：<https://www.jma.go.jp/bosai/snow/>