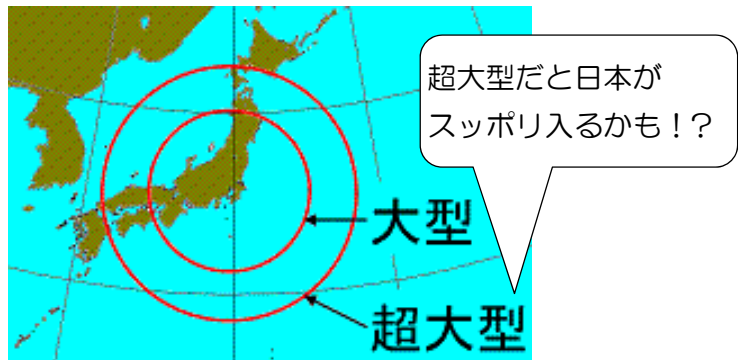


# 「台風(暴風、大雨、高潮、高波)に備えよう！」

## 台風ってなに？ 台風が近づくと危険！

台風の大きさ	風速毎秒15m以上の半径
大型	500~800km未満
超大型	800km以上



台風の強さ	最大風速 (平均風速の最大値)
強い	毎秒33~44m未満
非常に強い	毎秒44~54m未満
猛烈な	毎秒54m以上

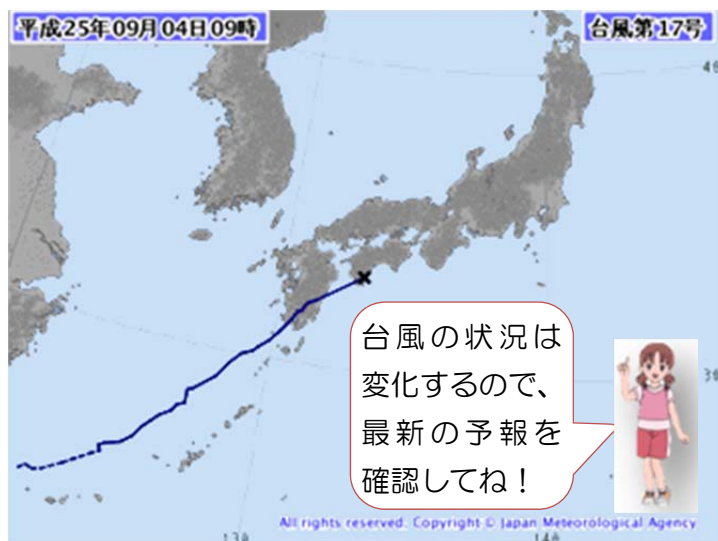
台風とは、熱帯地域で生まれた低気圧のうち、最大風速が毎秒17m以上のものです。風の速さ(風速)が毎秒17mとは、1秒間に空気が17m動くことで、時速で表すと60kmくらいです。世界最速の男ボルトが100mを10秒(毎秒10m)で走っても、時速は36kmなので、負けてしまいます。「大型で非常に強い台風」などと表現されますが、「大型で」が大きさで、「非常に強い」が強さを表しています。



2013年 平成25年 9月5日 木曜日  
 福岡管区気象台 〒810-0052  
 気候・調査課 福岡市中央区大濠 1-2-36  
 電話 092-725-3614 (記事) 092-725-3600 (天気相談所)  
 メール fk-kanku@met.kishou.go.jp

## 台風第17号が6年ぶりに九州に上陸しました！ 台風第17号

8月末に九州各地で大雨をもたらした台風第15号に続いて、台風第17号が九州に接近し、9月4日03時に鹿児島県指宿市付近に上陸しました。台風が九州に接近しそうな場合は、テレビ等で台風の経路予報を数日前から確認することができます。風や雨が強まってからでは危険なので、台風が近づくと前日には災害への備えをもう一度確認しましょう。

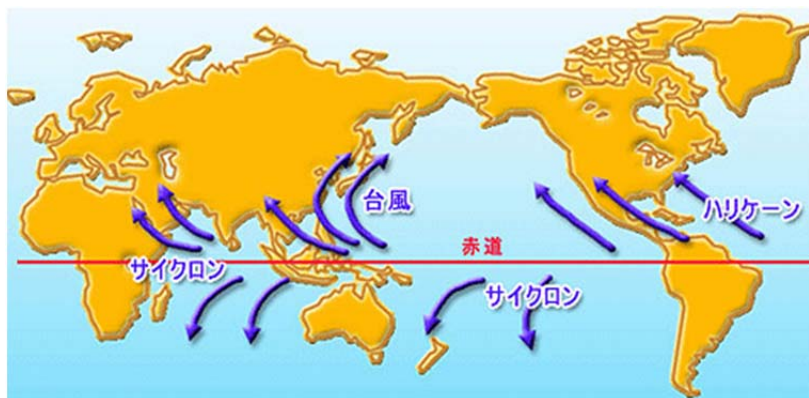


9月4日09時の台風経路図  
 台風の最新情報は気象庁ホームページでも確認できます

**注意**

- 台風が遠くても大雨が降ることがある。天気予報をチェック！
- 台風が近づいたら、暴風や大雨に警戒！ 外に出ない！
- 海の近くでは、高潮と高波に警戒！ 海に近づかない！
- 台風が通りすぎたあとも強い風が吹くことがある。外出注意！

## 台風3兄弟？ 台風の仲間たち！



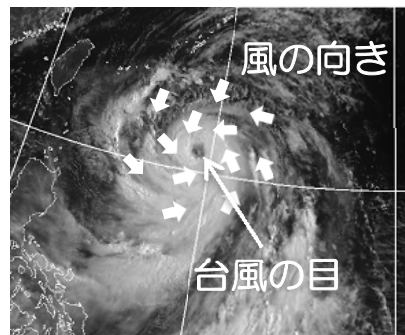
日本で「台風」と呼んでいる熱帯低気圧は、場所によって呼び名がちがいます。日本など北西太平洋では「台風」、アメリカなど北大西洋北部では「ハリケーン」、インドやアフリカなどインド洋では「サイクロン」と呼ばれています。

## 「お天気 Q&A」

Q:「台風の日」ってなに？

A: 台風の雲の渦巻きの中心部にできる、空気がほとんどなく晴れた部分が台風の日です(直径は20km~200km)。

洗面器の水を強くかき回すと、中心に水がなくなるように、台風の風も強くなると、中心に向かって、風が吹き込めなくなり、台風の日が現れます。



## 気象情報へのアクセス

パソコン・スマホから

携帯から