

災 害 時 気 象 資 料

平成 22 年 7 月 2 日から 4 日にかけての
鹿児島県の大雨について

概要-----	1
天気図及び気象衛星画像-----	2
レーダー画像-----	3～4
アメダス総降水量分布図-----	5
アメダス降水量時系列グラフ-----	6
アメダス降水量時系列表-----	7～9
アメダス降水量の極値表-----	10
警報・注意報の発表状況-----	11～12
土砂災害警戒情報の発表状況-----	13
気象情報(記録的短時間大雨情報)の発表状況-----	13

この資料に使用した値はすべて速報値であり、後日修正することがあります。

平成 22 年 7 月 5 日
鹿児島地方気象台

概要

【気象の状況】

2日から3日にかけて九州南部では太平洋高気圧の周辺部となり、湿った空気の流れ込みにより大気の状態が非常に不安定となった。このため、薩摩・大隅地方では2日夜から3日朝にかけて大雨となった。また、4日には梅雨前線が九州南部まで南下したため、種子島・屋久島地方では3日朝から昼過ぎにかけてと4日未明に大雨となった。

【大雨の状況】

薩摩・大隅地方では、2日夜遅くから局地的に激しい雨となり、3日未明から明け方にかけて多い所で1時間に100ミリを超える猛烈な雨が降った。05時00分には霧島市北部付近で1時間に120ミリ(解析雨量)を超える記録的な大雨となった。

種子島・屋久島地方でも、3日朝から激しい雨となり、09時30分には南種子町付近で1時間に約100ミリ(解析雨量)の猛烈な雨が降った。南種子町上中では、3日09時14分までの1時間降水量115.0ミリを観測し観測史上1位の記録を更新した。3日昼過ぎには強雨域は東へ抜け、雨は小康状態となったが、4日未明には、再び南種子町付近で1時間に約110ミリ(解析雨量)の猛烈な雨となり、南種子町上中では4日05時40分までの24時間降水量347.0ミリを観測し、観測史上1位の記録を更新した。

2日05時から4日24時までの総雨量は、南種子町上中で372.0ミリ、鹿屋市吉ヶ別府で261.0ミリ、霧島市溝辺で244.5ミリを観測したほか、志布志と肝付町内之浦でも200ミリ以上の大雨を観測した。

【災害の状況】(鹿児島県災害警戒本部調べ 7月5日08時30分現在)

人的被害：死者2名(霧島市1名、湧水町1名)

軽傷1名(曾於市1名)

住家被害：全壊3棟(霧島市1棟、曾於市2棟)

半壊1棟(霧島市1棟)

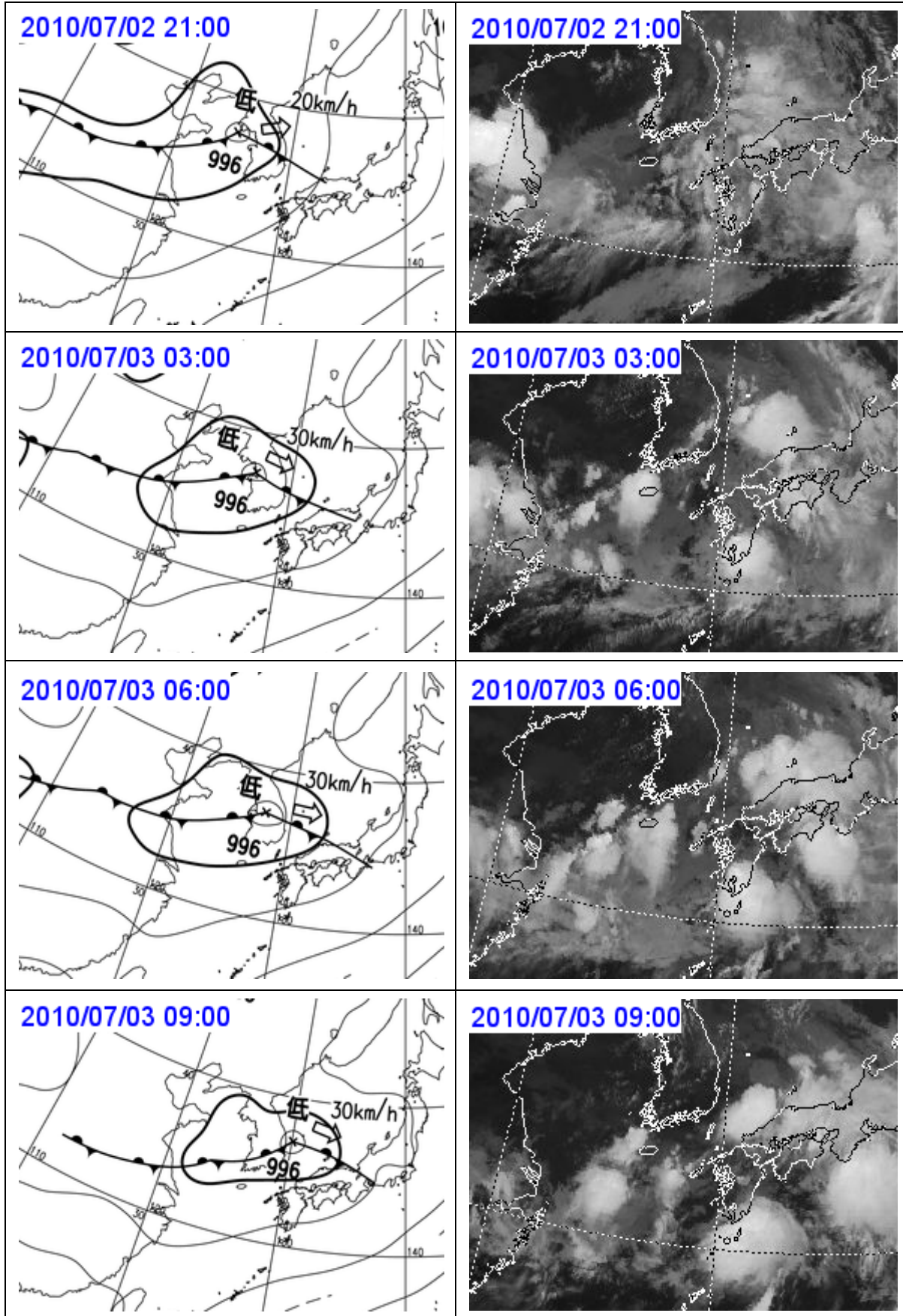
一部損壊1棟(霧島市1棟)

床上浸水1棟(曾於市1棟)

床下浸水25棟(鹿屋市1、大崎町1、曾於市17、南種子町1
霧島市5)

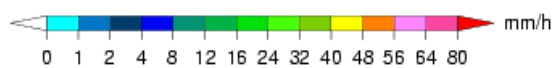
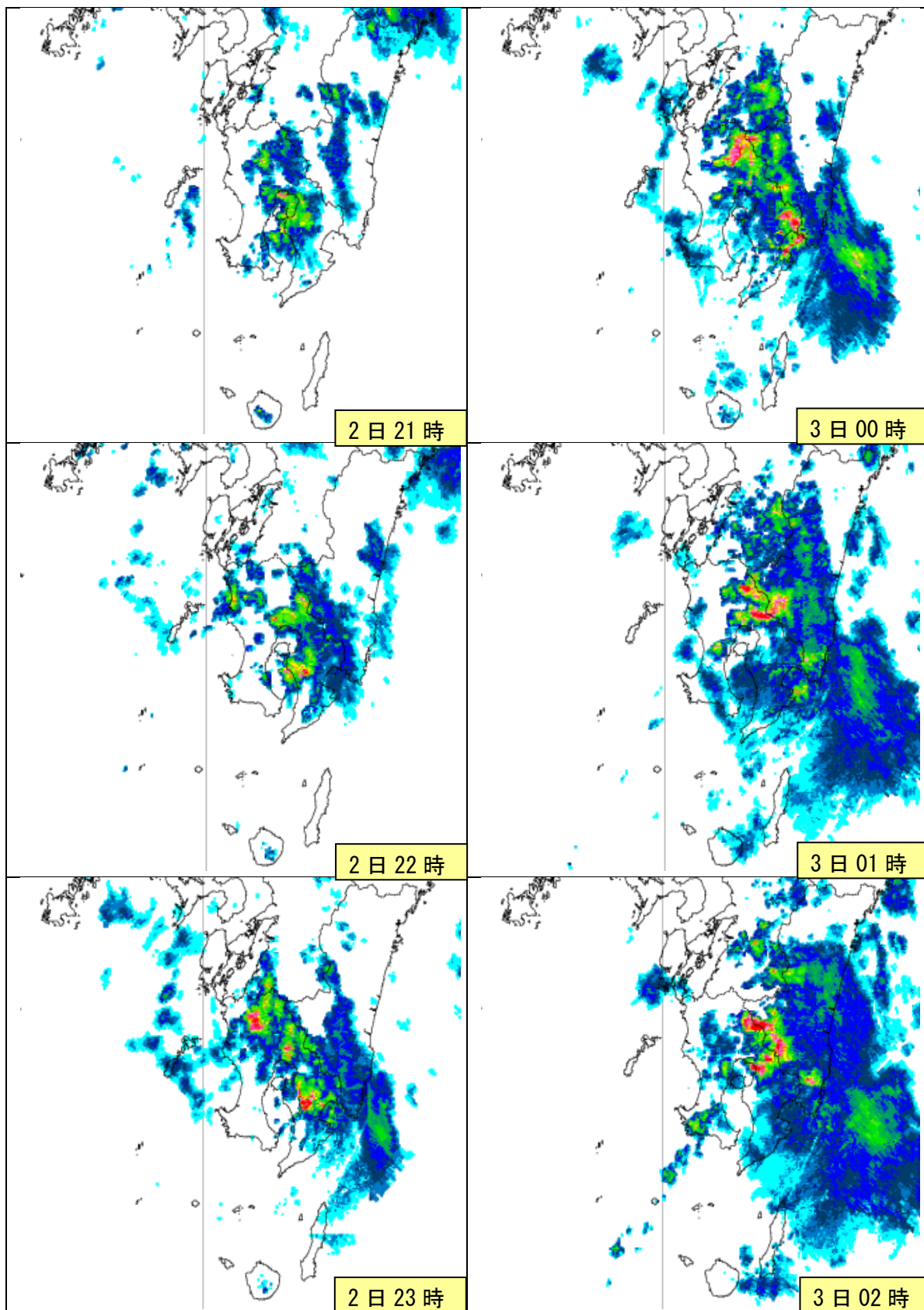
その他の被害：非住家6棟、崖崩れ53件(道路47、その他6)

天気図及び気象衛星画像（7月2日21時～3日09時）



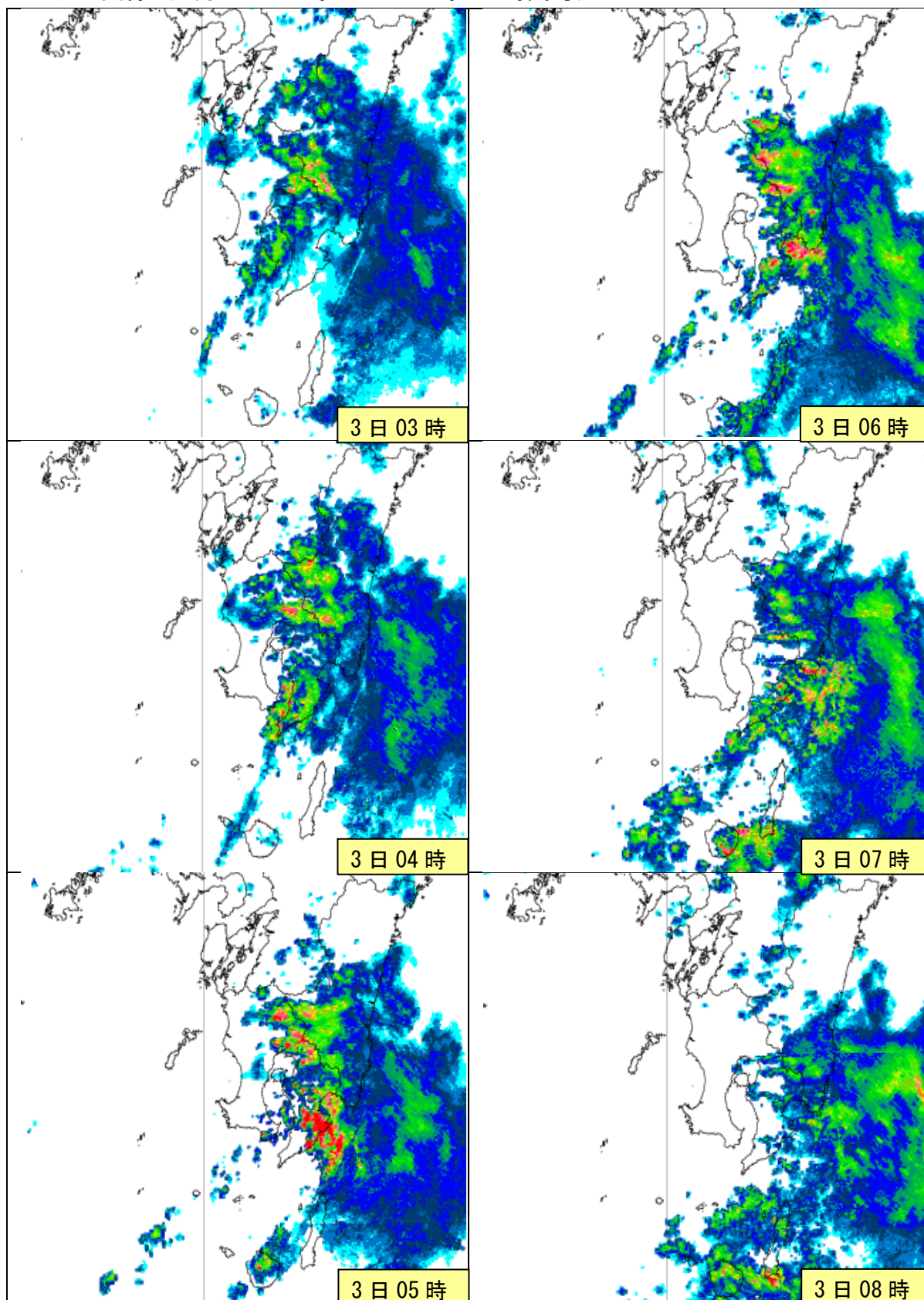
九州南部では、南から湿った空気が流れ込み大気の状態が非常に不安定となったため、雨雲が急激に発達した。

レーダー画像（7月2日 21時～3日 02時 1時間毎）

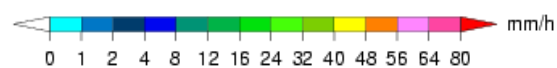


霧島連山付近で雨雲が急激に発達をしている。

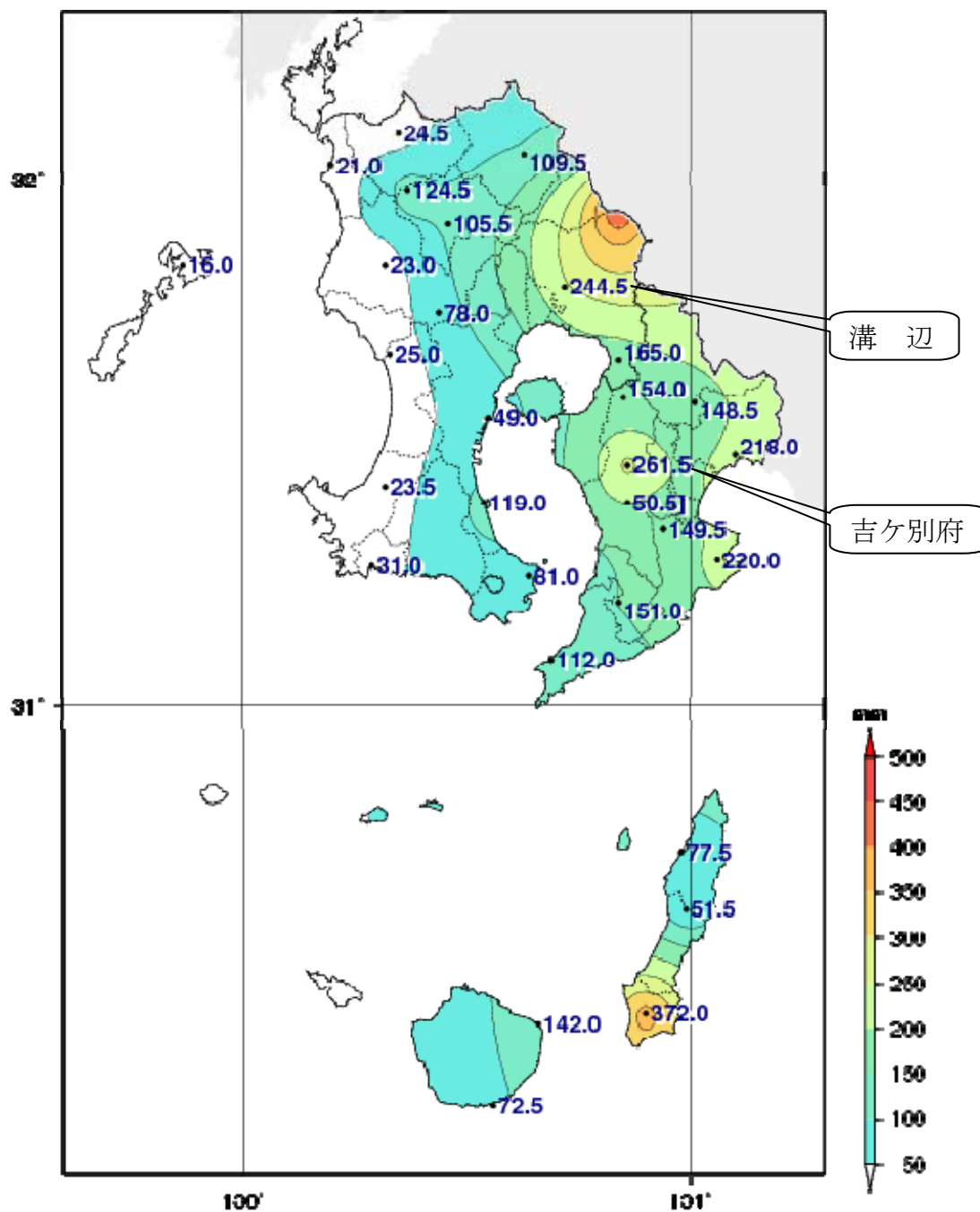
レーダー画像（7月3日03時～3日08時 1時間毎）



05 時頃には霧島市北部付近で雨雲が非常に発達し、1 時間に 120 ミリを超える記録的な雨となった。

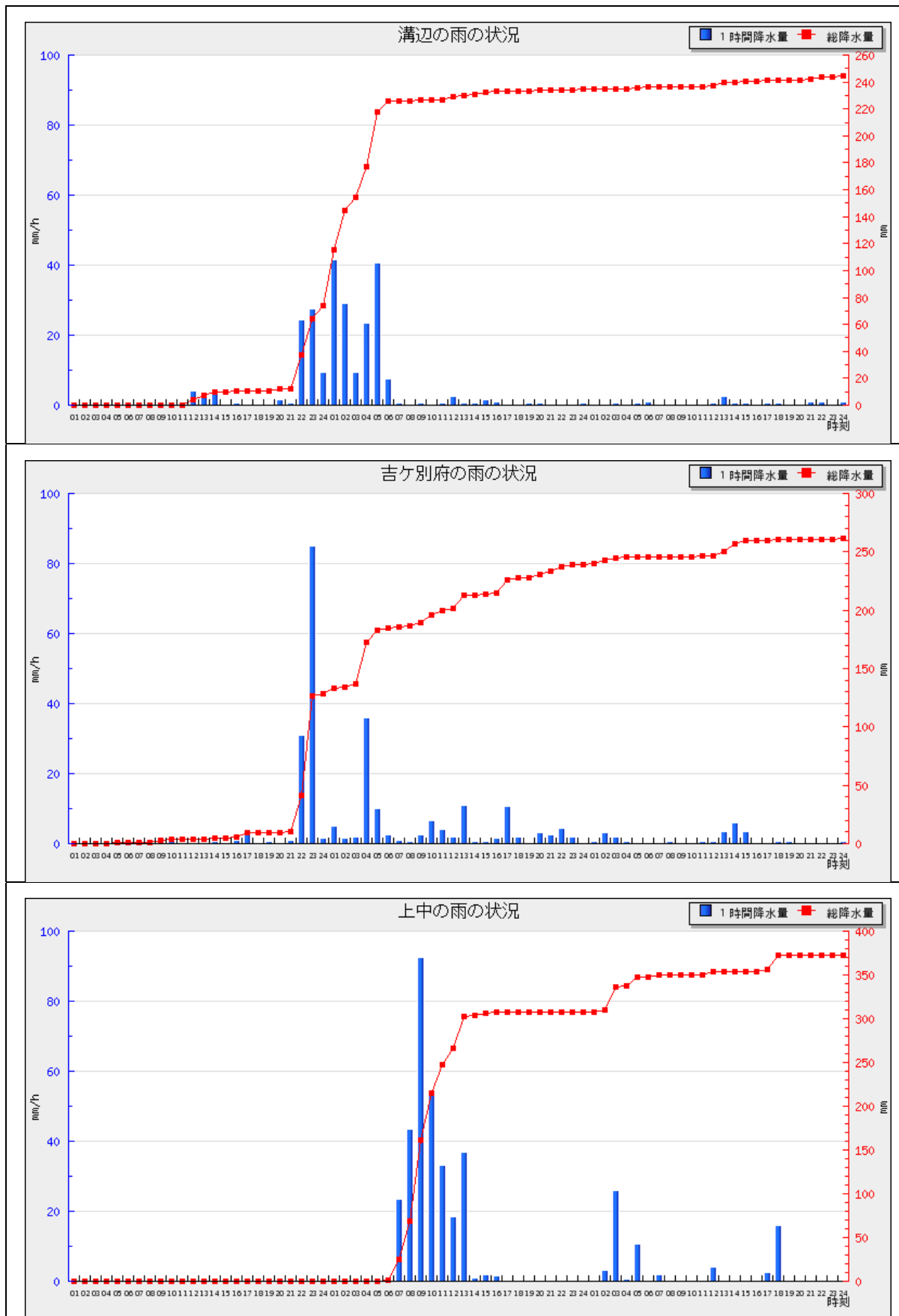


アメダス総降水量分布図（7月2日～4日の期間降水量）



7月2日から4日までの総降水量は、南種子町上中で372.0ミリ、鹿屋市吉ヶ別府で261.5ミリ、霧島市溝辺で244.5ミリとなった。

アメダス降水量時系列グラフ (7月2日~4日)



アメダス降水量時系列表 (7月2日)

	1	2	3	4	5	6	7	8	9	10	11	12	13	14	15	16	17	18	19	20	21	22	23	24	合計
阿久根(阿久根市)	0.0	0.0	0.0	0.0	0.0	0.0	0.0	0.0	0.0	0.0	0.0	0.0	0.0	0.0	0.0	0.0	0.0	0.0	0.0	0.5	0.0	1.0	0.0	0.0	1.5
出水(出水市)	0.0	0.0	0.0	0.0	0.0	0.0	0.0	0.5	0.0	0.0	0.0	0.0	0.0	0.0	0.0	0.0	0.0	0.0	0.0	0.5	3.0	1.0	3.0	0.5	8.5
大口(伊佐市)	0.0	0.0	0.0	0.0	0.0	0.0	0.0	0.0	0.0	0.0	0.0	0.0	0.0	0.0	0.5	0.0	0.0	0.0	0.0	3.5	4.0	4.0	6.5	54.0	72.5
紫尾山(さつま町)	0.0	0.0	0.0	0.0	0.0	0.0	1.5	1.0	0.5	1.0	0.0	1.0	0.5	0.5	0.0	1.5	0.0	0.5	8.0	4.0	0.5	30.5	6.5	57.5	
さつま柏原(さつま町)	0.0	0.0	0.0	0.0	0.5	0.0	0.0	0.0	0.0	0.5	0.0	0.0	0.0	0.0	0.5	3.5	0.0	0.0	1.5	16.5	6.0	17.5	10.0	56.5	
中甕(薩摩川内市)	0.0	0.0	0.0	0.0	0.0	0.0	0.0	0.0	0.0	0.0	0.0	0.0	0.0	0.0	0.0	0.0	0.0	0.0	0.0	0.0	0.0	0.0	0.5	0.5	
川内(薩摩川内市)	0.0	0.0	0.0	0.0	0.0	0.0	0.5	0.0	0.0	0.0	0.0	0.0	0.0	0.0	0.0	0.0	0.0	0.0	0.5	3.5	0.5	1.0	0.5	6.5	
溝辺(霧島市)	0.0	0.0	0.0	0.0	0.0	0.0	0.0	0.0	0.0	0.0	0.0	4.0	3.0	3.0	0.0	0.5	0.0	0.0	0.0	1.5	0.5	24.5	27.5	9.5	74.0
八重山(薩摩川内市)	0.0	0.0	0.0	0.5	0.5	0.0	0.0	0.0	0.5	0.0	3.0	0.5	0.5	0.0	0.0	3.0	0.5	0.0	0.0	0.0	1.0	2.0	0.0	1.0	13.0
東市来(日置市)	0.0	0.0	0.0	0.0	0.0	0.0	0.0	0.0	0.5	4.5	1.0	0.0	0.0	0.0	0.0	1.5	0.0	0.0	0.0	0.0	0.0	0.0	0.0	0.5	8.0
牧之原(霧島市)	0.0	0.0	0.0	0.0	0.0	0.0	0.0	0.0	0.0	0.0	0.0	0.0	0.0	0.0	0.0	0.0	12.0	1.0	0.0	0.5	6.5	20.5	6.0	5.0	51.5
鹿児島(鹿児島市)	0.0	0.0	0.0	0.0	0.0	0.0	0.0	0.0	0.0	0.0	0.5	0.5	0.0	0.0	0.0	3.5	0.5	0.0	2.5	0.0	7.5	0.5	0.5	0.5	16.5
輝北(鹿屋市)	0.0	0.0	0.0	0.0	0.0	0.0	0.0	0.0	0.0	1.0	0.0	0.0	0.0	0.0	0.0	0.0	1.0	0.0	0.0	0.0	3.5	29.0	20.0	27.5	82.0
大隅(曾於市)	0.0	0.0	0.0	0.0	0.0	0.0	0.0	0.0	0.0	0.5	0.0	0.0	0.0	0.0	0.0	0.0	1.0	0.5	0.0	0.0	7.5	15.0	47.5	72.0	
加世田(南さつま市)	0.0	0.0	0.0	0.0	0.0	0.0	0.0	0.0	1.0	1.0	0.0	0.0	0.0	0.0	0.5	0.0	0.0	0.0	4.5	0.5	0.0	0.0	0.0	0.0	7.5
吉ヶ別府(鹿屋市)	0.0	0.0	0.0	0.0	0.5	0.0	0.0	0.5	1.5	1.5	0.0	0.0	0.0	0.5	0.0	1.0	3.5	0.0	0.5	0.0	1.0	31.0	85.0	1.5	128.0
志布志(志布志市)	0.0	0.0	0.0	0.0	0.0	0.0	0.0	0.0	0.0	0.0	0.0	0.0	0.0	0.0	0.0	0.0	0.5	0.0	0.0	0.0	2.0	17.5	36.5	56.5	
喜入(鹿児島市)	0.0	0.0	0.0	0.5	0.0	0.0	0.0	0.0	1.0	0.0	0.0	0.0	0.0	0.5	0.0	0.5	2.5	13.5	0.0	5.0	3.5	8.5	0.0	0.0	35.5
鹿屋(鹿屋市)	×	×	×	×	×	×	×	×	×	×	×	×	×	×	×	×	×	×	×	×	×	×	×	×	×
肝付前田(肝付町)	0.0	0.0	0.5	0.0	0.0	0.0	0.0	0.0	0.0	0.0	0.0	0.0	0.0	0.0	0.0	8.0	0.0	0.0	0.0	0.0	0.0	1.0	3.5	0.5	13.5
枕崎(枕崎市)	0.0	0.0	0.0	0.0	0.0	0.0	0.0	0.5	0.0	0.0	0.0	0.0	0.0	0.0	0.0	0.0	5.0	0.0	0.0	0.0	0.0	0.0	0.0	0.0	5.5
指宿(指宿市)	0.0	0.0	0.0	0.5	0.0	1.0	1.0	0.0	0.0	0.0	0.0	0.0	0.0	0.0	1.5	4.0	0.0	0.0	0.0	0.0	1.0	0.0	0.0	0.0	9.0
内之浦(肝付町)	0.0	0.0	0.0	0.0	0.0	0.0	0.0	0.0	0.0	0.0	0.0	0.0	0.0	0.0	0.0	3.5	0.5	0.5	3.5	0.0	0.0	0.5	14.5	1.0	24.0
田代(錦江町)	0.0	0.0	0.0	0.0	0.0	0.0	0.0	0.0	0.0	0.0	0.0	0.0	0.0	0.0	0.0	1.0	3.0	7.0	0.5	0.0	0.0	1.0	0.5	0.0	13.0
佐多(南大隅町)	0.0	0.0	0.0	0.0	0.0	0.5	0.0	0.0	0.0	0.0	0.0	0.0	0.0	0.0	0.0	0.5	0.5	0.0	0.0	0.0	0.0	0.0	0.0	0.0	1.5
種子島(西之表市)	0.0	0.0	0.0	0.0	0.0	0.0	0.0	0.0	0.0	0.0	0.0	0.0	0.0	0.0	0.0	0.0	0.0	0.0	0.0	0.0	0.0	0.0	0.0	0.0	0.0
中種子(中種子町)	0.0	0.0	0.0	0.0	0.0	0.0	0.0	0.0	0.0	0.0	0.0	0.0	0.0	0.0	0.0	0.0	0.0	0.0	0.0	0.0	0.0	0.0	0.0	0.0	0.0
上中(南種子町)	0.0	0.0	0.0	0.0	0.0	0.0	0.0	0.0	0.0	0.0	0.0	0.0	0.0	0.0	0.0	0.0	0.0	0.0	0.0	0.0	0.0	0.0	0.0	0.0	0.0
屋久島(屋久島町)	0.0	0.0	0.0	0.0	0.0	0.0	0.0	0.0	0.0	0.0	0.0	0.0	0.0	0.0	0.0	0.0	0.0	0.0	0.0	0.0	0.0	0.0	0.0	0.0	0.0
尾之間(屋久島町)	0.0	0.0	0.5	0.0	0.0	0.0	0.0	0.0	0.0	0.0	0.0	0.0	0.0	0.0	0.0	0.0	0.0	0.0	0.0	0.0	0.0	0.0	0.0	0.0	0.5

単位：mm (×は欠測)

- 1.0～9.5mm
- 10.0～19.5mm (長く降り続くと注意を要する)、20.0～29.5mm (側溝や小さい川があふれたり、小規模の崖崩れが始まる)
- 30.0～49.5mm (山崩れや崖崩れが起きやすくなる)、50.0mm～ (都市部では地下街等に雨水が流れ込むことがある。土石流が起りやすくなる)

アメダス降水量時系列表（7月3日）

	1	2	3	4	5	6	7	8	9	10	11	12	13	14	15	16	17	18	19	20	21	22	23	24	合計
阿久根(阿久根市)	0.0	0.0	0.5	0.5	0.0	0.0	0.0	0.0	0.0	0.0	0.0	0.0	0.0	0.0	1.0	0.0	0.5	0.0	0.5	0.0	0.0	0.0	0.0	0.0	3.0
出水(出水市)	0.5	0.0	0.0	0.0	0.5	0.0	0.0	0.0	0.0	0.5	0.0	0.0	2.0	1.0	0.5	0.0	0.0	0.5	0.0	0.0	0.0	0.0	1.5	0.5	7.5
大口(伊佐市)	2.0	0.0	0.5	1.5	4.0	1.5	0.5	0.0	0.0	0.0	0.0	0.5	0.5	12.0	2.0	0.0	0.5	0.0	0.0	0.0	0.0	0.5	0.0	0.0	26.0
紫尾山(さつま町)	0.5	1.5	2.0	4.0	1.5	1.0	0.0	0.5	0.5	0.0	2.5	1.5	6.0	2.0	11.0	0.0	0.5	0.0	0.0	0.0	0.5	0.5	2.5	0.0	38.5
さつま柏原(さつま町)	4.5	1.0	1.5	0.5	1.5	0.5	0.0	0.5	0.0	0.0	0.5	0.0	0.0	1.0	0.5	0.5	0.5	0.0	0.0	0.0	1.0	1.5	2.0	1.0	18.5
中甕(薩摩川内市)	0.0	0.0	0.0	0.0	0.0	0.0	0.0	0.0	0.0	0.0	0.0	0.0	0.0	0.0	2.0	3.0	3.0	1.0	0.0	0.0	0.0	0.0	0.0	0.0	9.0
川内(薩摩川内市)	0.0	0.5	1.0	1.5	1.0	0.0	0.0	0.0	0.0	0.0	0.0	0.0	0.5	0.0	0.0	0.0	0.0	0.0	0.0	0.0	0.0	0.0	0.5	0.0	5.0
溝辺(霧島市)	41.5	29.0	9.5	23.5	40.5	7.5	0.5	0.0	0.5	0.0	0.5	2.5	0.5	0.5	1.5	1.0	0.0	0.0	0.5	0.5	0.0	0.0	0.0	0.5	160.5
八重山(薩摩川内市)	3.0	2.0	1.0	9.5	4.5	1.5	1.5	0.0	1.0	1.5	0.5	2.5	0.5	1.0	1.0	0.5	0.0	0.5	0.0	0.5	0.5	2.0	5.5	2.0	42.5
東市来(日置市)	0.0	0.0	0.0	0.5	0.0	0.0	0.0	0.0	0.0	0.0	0.0	3.0	0.0	0.0	0.0	0.0	0.5	0.5	0.0	0.0	0.5	0.5	2.5	0.5	8.5
牧之原(霧島市)	3.0	23.0	1.0	4.5	1.5	1.0	0.5	1.0	0.5	1.5	2.5	0.0	0.5	0.0	0.0	0.5	0.0	0.0	0.0	0.5	1.0	6.5	5.0	16.5	70.5
鹿児島(鹿児島市)	0.0	0.5	0.0	0.0	0.0	0.0	0.0	0.0	0.0	6.5	0.5	0.0	1.0	0.5	1.0	1.0	0.0	0.0	1.0	1.5	1.5	0.0	0.0	0.0	15.0
輝北(鹿屋市)	3.5	2.0	4.5	11.5	3.5	2.0	0.5	0.0	1.0	4.0	3.0	0.5	0.5	0.5	1.0	2.0	0.0	0.0	0.0	2.5	0.5	0.5	1.5	1.0	46.0
大隅(曾於市)	4.5	1.5	2.0	15.0	11.0	10.5	0.5	0.5	0.5	0.5	2.0	0.5	0.0	0.5	3.5	2.5	0.5	0.0	0.0	0.0	0.5	0.0	0.5	2.5	59.5
加世田(南さつま市)	1.0	0.0	0.0	0.0	0.0	0.0	0.0	0.5	0.0	0.0	0.0	0.0	0.0	0.0	0.0	0.5	0.0	0.0	0.0	0.0	1.5	0.0	0.0	0.0	3.5
吉ヶ別府(鹿屋市)	5.0	1.5	2.0	36.0	10.0	2.5	1.0	0.5	2.5	6.5	4.0	2.0	11.0	0.5	0.5	1.5	10.5	2.0	0.0	3.0	2.5	4.5	2.0	0.0	111.5
志布志(志布志市)	13.0	7.0	1.0	2.5	23.5	55.5	10.0	9.0	10.5	1.5	4.5	1.5	5.5	0.0	0.0	1.5	8.0	2.0	0.0	0.0	0.0	0.0	0.0	0.0	156.5
喜入(鹿児島市)	0.0	0.5	18.0	5.0	0.0	0.5	0.0	0.0	0.0	0.0	3.0	4.5	7.5	8.0	9.5	2.0	2.0	0.0	0.0	0.0	5.5	2.0	0.5	0.0	68.5
鹿屋(鹿屋市)	×	×	×	×	×	×	×	×	×	×	×	×	×	7.0	14.5	4.0	0.0	0.5	0.0	0.5	1.5	4.5	0.5	0.5	33.5
肝付前田(肝付町)	2.5	1.5	0.0	16.5	40.5	18.5	2.0	1.0	2.5	6.0	0.0	0.5	0.5	16.0	17.0	0.5	0.5	0.0	0.0	0.0	0.0	0.0	0.0	0.0	126.0
枕崎(枕崎市)	0.5	1.0	0.0	0.0	0.0	0.0	0.0	0.0	0.0	0.0	0.0	0.0	0.0	2.0	0.0	0.0	1.0	0.0	0.0	0.0	0.0	1.0	0.0	0.0	5.5
指宿(指宿市)	0.5	1.0	5.5	31.0	0.5	2.0	1.0	0.0	0.0	0.5	1.0	1.0	0.0	3.5	0.0	0.5	0.5	0.0	0.0	0.0	0.0	1.5	0.0	0.0	50.0
内之浦(肝付町)	5.0	2.5	1.0	1.5	45.5	32.5	26.0	1.5	0.5	3.5	0.5	1.5	3.0	15.5	32.5	3.5	0.5	0.0	0.0	0.0	0.0	0.0	0.0	0.0	176.5
田代(錦江町)	0.5	1.0	0.5	14.5	34.0	2.5	12.5	8.5	0.0	1.0	0.5	1.5	5.0	0.0	1.0	1.0	0.0	0.0	0.0	0.0	0.0	0.5	0.5	0.0	85.0
佐多(南大隅町)	0.5	1.0	0.0	10.0	11.5	1.0	5.0	0.0	0.0	0.0	0.0	0.0	0.0	0.0	0.0	0.0	0.5	0.0	0.0	0.0	0.0	0.0	0.0	0.5	30.0
種子島(西之表市)	0.0	0.0	0.0	0.0	0.0	3.0	0.5	6.0	19.0	13.5	11.0	20.5	0.0	0.0	0.0	0.0	0.0	0.0	0.0	0.0	0.0	0.0	0.0	0.0	73.5
中種子(中種子町)	0.0	0.0	0.0	0.0	0.0	6.0	0.5	6.0	6.0	9.0	8.0	2.0	3.0	0.0	0.0	0.0	0.0	0.0	0.0	0.0	0.0	0.0	0.0	0.0	40.5
上中(南種子町)	0.0	0.0	0.5	0.0	0.0	1.0	23.5	43.5	92.5	53.5	33.0	18.5	37.0	1.0	2.0	1.5	0.0	0.0	0.0	0.0	0.0	0.0	0.0	0.0	307.5
屋久島(屋久島町)	0.0	0.5	0.0	0.0	0.0	14.0	19.5	13.5	30.0	18.5	7.5	6.0	9.0	1.5	1.5	0.0	0.0	0.0	0.0	0.0	0.0	0.0	0.0	0.0	121.5
尾之間(屋久島町)	0.0	0.0	0.0	0.0	0.0	4.5	24.0	1.0	19.5	7.0	0.0	0.0	0.5	0.0	0.0	0.0	0.0	0.0	0.0	0.0	0.0	0.0	0.0	0.0	56.5

単位：mm（×は欠測）

- 1.0～9.5mm
- 10.0～19.5mm（長く降り続くと注意を要する）、20.0～29.5mm（側溝や小さい川があふれたり、小規模の崖崩れが始まる）
- 30.0～49.5mm（山崩れや崖崩れが起きやすくなる）、50.0mm～（都市部では地下街等に雨水が流れ込むことがある。土石流が起りやすくなる）

アメダス降水量時系列表（7月4日）

	1	2	3	4	5	6	7	8	9	10	11	12	13	14	15	16	17	18	19	20	21	22	23	24	合計
阿久根(阿久根市)	0.0	0.0	0.0	0.0	2.5	0.0	0.0	0.0	0.0	0.0	1.0	9.5	0.5	0.0	0.5	0.0	2.0	0.0	0.0	0.0	0.0	0.5	0.0	0.0	16.5
出水(出水市)	0.0	0.0	0.0	0.5	0.0	0.5	0.0	0.0	0.0	0.0	0.0	3.5	2.0	0.5	0.5	0.0	0.0	0.5	0.0	0.0	0.0	0.0	0.5	0.0	8.5
大口(伊佐市)	0.0	0.0	0.0	0.0	1.0	5.0	0.0	0.0	0.0	0.0	0.0	0.0	1.0	2.5	0.5	0.0	0.0	0.5	0.5	0.0	0.0	0.0	0.0	0.0	11.0
紫尾山(さつま町)	0.0	0.5	0.0	0.0	5.0	1.5	0.0	0.0	0.5	0.5	1.5	8.0	3.0	1.0	1.0	0.0	4.0	0.0	0.0	0.0	0.5	0.5	1.0	0.0	28.5
さつま柏原(さつま町)	0.0	0.5	0.0	0.0	18.5	1.5	0.0	0.0	0.0	0.5	0.5	2.5	1.5	1.0	0.5	0.0	2.5	0.0	0.0	0.0	0.5	0.5	0.0	0.0	30.5
中甌(薩摩川内市)	0.0	0.0	0.0	0.0	1.0	0.0	0.0	0.0	0.5	0.0	2.0	0.0	0.0	0.5	0.0	2.0	0.0	0.0	0.0	0.0	0.0	0.5	0.5	0.0	6.5
川内(薩摩川内市)	0.0	0.0	0.0	0.0	1.5	0.5	0.0	0.0	0.0	0.5	0.5	4.0	0.5	0.5	0.0	1.0	2.0	0.0	0.0	0.0	0.0	0.5	0.0	0.0	11.5
溝辺(霧島市)	0.0	0.0	0.5	0.0	0.5	1.0	0.0	0.0	0.0	0.0	0.0	0.5	2.5	0.5	0.5	0.0	0.5	0.5	0.0	0.0	1.0	1.0	0.0	1.0	10.0
八重山(薩摩川内市)	1.5	0.5	1.0	0.0	1.0	0.5	0.0	0.0	0.0	1.5	2.0	1.5	4.5	1.0	0.0	1.0	1.0	0.5	0.0	1.0	1.0	1.0	1.5	0.5	22.5
東市来(日置市)	0.5	0.5	0.0	0.5	0.0	0.0	0.0	0.0	0.0	1.0	0.0	1.5	2.5	0.0	0.5	0.5	1.0	0.0	0.0	0.0	0.0	0.0	0.0	0.0	8.5
牧之原(霧島市)	0.5	2.5	15.5	0.0	0.0	0.5	0.0	0.0	3.5	0.5	0.5	1.0	5.5	6.5	0.0	1.5	0.0	0.5	0.0	0.0	1.5	1.0	1.5	0.5	43.0
鹿児島(鹿児島市)	0.0	4.0	6.5	0.0	0.5	0.5	0.0	0.0	0.0	0.0	0.5	0.0	2.0	2.5	0.0	0.0	0.5	0.0	0.0	0.0	0.0	0.5	0.0	0.0	17.5
輝北(鹿屋市)	0.5	0.0	10.5	0.0	0.0	0.5	0.0	0.0	0.5	0.5	0.0	1.0	1.5	7.5	1.0	0.5	0.0	1.5	0.0	0.0	0.0	0.0	0.5	0.0	26.0
大隅(曾於市)	0.5	2.5	4.5	1.0	0.0	0.0	0.5	0.0	0.0	0.0	0.0	0.0	0.0	7.0	0.5	0.0	0.0	0.0	0.0	0.0	0.0	0.0	0.0	0.5	17.0
加世田(南さつま市)	3.5	1.5	0.0	0.0	0.0	0.0	0.0	0.5	0.0	0.0	1.0	3.5	1.5	0.5	0.0	0.0	0.0	0.5	0.0	0.0	0.0	0.0	0.0	0.0	12.5
吉ヶ別府(鹿屋市)	0.5	3.0	2.0	0.5	0.0	0.0	0.0	0.5	0.0	0.0	0.5	0.5	3.5	6.0	3.5	0.0	0.0	0.5	0.5	0.0	0.0	0.0	0.0	0.5	22.0
志布志(志布志市)	0.5	0.0	0.0	0.0	0.0	0.0	0.0	0.5	0.0	0.0	0.0	0.0	0.0	2.5	0.5	0.5	0.0	0.0	0.5	0.0	0.0	0.0	0.0	0.0	5.0
喜入(鹿児島市)	0.5	2.0	0.0	0.0	0.0	0.0	0.0	0.0	0.0	0.5	4.0	0.5	5.5	0.5	1.0	0.0	0.0	0.5	0.0	0.0	0.0	0.0	0.0	0.0	15.0
鹿屋(鹿屋市)	0.0	0.5	0.5	0.0	0.0	0.0	0.0	0.0	0.0	1.5	0.5	1.5	4.5	5.0	1.5	0.5	0.0	0.5	0.0	0.0	0.0	0.0	0.0	0.5	17.0
肝付前田(肝付町)	0.0	0.5	0.0	0.5	0.0	0.0	0.0	0.0	0.0	0.0	0.0	2.5	1.5	4.0	0.0	1.0	0.0	0.0	0.0	0.0	0.0	0.0	0.0	0.0	10.0
枕崎(枕崎市)	0.5	1.0	0.0	0.0	0.0	0.0	0.0	0.0	0.0	3.0	6.0	2.0	4.0	0.5	2.5	0.5	0.0	0.0	0.0	0.0	0.0	0.0	0.0	0.0	20.0
指宿(指宿市)	1.5	1.0	0.5	0.5	0.0	0.0	0.0	0.5	0.0	0.0	4.5	3.5	4.5	0.5	3.5	0.5	0.0	0.0	0.0	0.0	0.0	0.5	0.0	0.5	22.0
内之浦(肝付町)	0.5	6.0	1.0	0.5	0.0	0.0	0.0	0.0	0.0	0.0	0.0	4.5	1.5	2.0	0.5	2.5	0.0	0.0	0.5	0.0	0.0	0.0	0.0	0.0	19.5
田代(錦江町)	1.0	2.5	0.5	0.0	0.5	0.0	0.0	0.0	0.5	1.5	6.5	16.0	5.5	7.5	3.5	6.5	0.0	0.5	0.0	0.0	0.0	0.0	0.0	0.5	53.0
佐多(南大隅町)	0.5	0.0	0.5	0.0	0.0	0.0	0.0	0.0	0.0	0.5	21.5	7.5	8.5	1.5	33.0	6.5	0.0	0.0	0.0	0.5	0.0	0.0	0.0	0.0	80.5
種子島(西之表市)	0.0	0.0	0.5	0.0	0.0	0.0	0.0	0.0	0.0	0.5	0.5	0.0	0.0	1.5	0.5	0.0	0.5	0.0	0.0	0.0	0.0	0.0	0.0	0.0	4.0
中種子(中種子町)	0.0	0.0	0.0	1.0	0.0	0.0	0.0	0.0	0.0	1.5	4.0	0.0	2.0	1.0	0.0	0.0	0.5	1.0	0.0	0.0	0.0	0.0	0.0	0.0	11.0
上中(南種子町)	0.0	3.0	26.0	0.5	10.5	0.0	2.0	0.0	0.0	0.0	0.0	4.0	0.0	0.0	0.0	0.0	2.5	16.0	0.0	0.0	0.0	0.0	0.0	0.0	64.5
屋久島(屋久島町)	0.5	2.5	0.5	2.5	0.5	2.5	2.0	0.0	0.0	1.0	1.5	3.5	0.0	0.5	0.0	0.0	3.0	0.0	0.0	0.0	0.0	0.0	0.0	0.0	20.5
尾之間(屋久島町)	0.5	0.0	0.0	0.0	0.0	0.0	0.0	0.0	3.5	0.0	0.0	0.0	3.0	0.0	0.0	8.0	0.0	0.0	0.0	0.0	0.0	0.0	0.5	0.0	15.5

単位：mm（×は欠測）

- 1.0～9.5mm
- 10.0～19.5mm（長く降り続くと注意を要する）、20.0～29.5mm（側溝や小さい川があふれたり、小規模の崖崩れが始まる）
- 30.0～49.5mm（山崩れや崖崩れが起きやすくなる）、50.0mm～（都市部では地下街等に雨水が流れ込むことがある。土石流が起りやすくなる）

アメダス降水量の極値表（7月2日～4日）

アメダス 地点名(市町村名)	期間合計	最大日降水量(mm)		最大1時間降水量(mm)		統計開始
	降水量(mm)	降水量	起日	降水量	起時	
阿久根(阿久根市)	21.0	16.5	7月4日	10.5	7月4日11時47分	1976年1月
出水(出水市)	24.5	8.5	7月4日	4.0	7月2日22時55分	1976年1月
大口(伊佐市)	109.5	72.5	7月2日	55.0	7月3日00時02分	1976年1月
紫尾山(さつま町)	124.5	57.5	7月2日	34.0	7月2日23時17分	1976年6月
さつま柏原(さつま町)	105.5	56.5	7月2日	19.5	7月4日05時27分	1976年4月
中甑(薩摩川内市)	16.0	9.0	7月3日	3.5	7月3日16時07分	1976年1月
川内(薩摩川内市)	23.0	11.5	7月4日	4.5	7月4日12時19分	1977年2月
溝辺(霧島市)	244.5	160.5	7月3日	56.0	7月3日01時20分	1976年1月
八重山(薩摩川内市)	78.0	42.5	7月3日	11.0	7月3日04時17分	1976年6月
東市来(日置市)	25.0	8.5	7月4日	5.5	7月2日10時47分	1976年1月
牧之原(霧島市)	165.0	70.5	7月3日	25.0	7月2日21時54分	1976年1月
鹿児島(鹿児島市)	49.0	17.5	7月4日	10.0	7月4日02時49分	1976年1月
輝北(鹿屋市)	154.0	82.0	7月2日	43.5	7月2日23時22分	1977年3月
大隅(曾於市)	148.5	72.0	7月2日	51.5	7月2日23時54分	1977年3月
加世田(南さつま市)	23.5	12.5	7月4日	5.0	7月4日12時47分	1976年1月
吉ヶ別府(鹿屋市)	261.5	128.0	7月2日	85.5	7月2日22時57分	1977年6月
志布志(志布志市)	218.0	156.5	7月3日	64.5	7月3日05時51分	1976年1月
喜入(鹿児島市)	119.0	68.5	7月3日	20.5	7月3日03時16分	1977年2月
鹿屋(鹿屋市)	50.5]	33.5]	7月3日	19.5]	7月3日14時48分	1977年2月
肝付前田(肝付町)	149.5	126.0	7月3日	48.0	7月3日04時45分	1977年9月
枕崎(枕崎市)	31.0	20.0	7月4日	8.5	7月4日10時47分	1976年1月
指宿(指宿市)	81.0	50.0	7月3日	36.0	7月3日03時49分	1976年1月
内之浦(肝付町)	220.0	176.5	7月3日	59.5	7月3日05時17分	1976年1月
田代(錦江町)	151.0	85.0	7月3日	48.0	7月3日04時34分	1977年2月
佐多(南大隅町)	112.0	80.5	7月4日	34.0	7月4日14時58分	1977年7月
種子島(西之表市)	77.5	73.5	7月3日	22.5	7月3日10時16分	1976年1月
中種子(中種子町)	51.5	40.5	7月3日	13.5	7月3日10時33分	2006年3月
上中(南種子町)	372.0	307.5	7月3日	115.0	7月3日09時14分	1976年1月
屋久島(屋久島町)	142.0	121.5	7月3日	33.5	7月3日08時50分	1976年1月
尾之間(屋久島町)	72.5	56.5	7月3日	24.0	7月3日07時25分	1976年1月

累年の第1位を更新

]: 資料不足値

警報・注意報の発表状況（7月2日～4日）

●:発表 ▼:警報から注意報 ○:継続 解:解除

発表時刻	一次細分区域		薩摩地方													大隅地方							種子島・屋久島地方												
	市町村等をまとめた地域		鹿児島・日置			出水・伊佐			川薩・始良				甌島	指宿・川辺			曾於				肝属			種子島地方		屋久島地方									
	市町村		鹿児島市	日置市	いちき串木野市	阿久根市	出水市	伊佐市	長島町	薩摩川内市	霧島市	始良市	さつま町	湧水町	薩摩川内市甌島	枕崎市	指宿市	南さつま市	南九州市	曾於市	志布志市	大崎町	鹿屋市	垂水市	東串良町	錦江町	南大隅町	肝付町	西之表市	三島村	中種子町	南種子町	屋久島町		
7月2日09時52分	注意報	雷	●	●	●	●	●	●	●	●	●	●	●	●	●	●	●	●	●	●	●	●	●	●	●	●	●	●	●	●	●	●	●		
7月3日00時06分	警報	大雨					●			●		●	●						●	●	●	●													
		洪水					●			●		●	●							●	●	●	●												
	注意報	大雨	●						●		●												●	●											
7月3日01時35分	警報	大雨	●							●		●	●							●	●	●	●												
		洪水	●							●		●	●								●	●	●	●											
	注意報	大雨							○			○	○										○	○											
7月3日03時42分	警報	大雨	○							○		○	○							○	○	○	○												
		洪水	○							○		○	○								○	○	○	○											
	注意報	大雨				●	●		●	○						●							○	○	●	●	●								
7月3日06時07分	警報	大雨	○							○	○	○								○	○	○	○		●	●		●							
		洪水	○							○	○	○									○	○	○	○		●	●		●						
	注意報	大雨				○	○		○			○	○										○	○		○									
7月3日08時05分	警報	大雨	○							○	○	○									○	○	○	○											
		洪水								○	○	○												○											
	注意報	大雨				解	○		解	○			○	○									○		▼	○	▼	●		●	●	●			
7月3日09時28分	警報	大雨	○							○	○	○								○	○	○	○												
		洪水								○	○	○												○											
	注意報	大雨				○	○		○			○	○										○		○	○	○	○	○	○	○	○	○	○	○
7月3日15時58分	警報	大雨	○							○	○	○								○	○	○	○		●	○	●								
		洪水								○	○	○												○		○	○	○	○	○	○	○	○	○	○
	注意報	大雨		●		●	○		○			○	○				●										○		▼	解	▼	○		○	
		雷	○	○	○	○	○	○	○		○	○										○	○	○	○	○	○	○	○	○	○	○	○	○	○
		洪水		●		●	○		解	▼		解	解							解	解	○	解	解	○	○	○	○	○	○	○	○	○	○	○

●:発表 ▼:警報から注意報 ○:継続 解:解除

発表時刻	一次細分区域		薩摩地方													大隅地方							種子島・屋久島地方											
	市町村等をまとめた地域		鹿児島・日置			出水・伊佐			川薩・始良				飯島	指宿・川辺			曾於		肝属					種子島地方			屋久島地方							
	市町村		鹿児島市	日置市	いちいき串木野市	阿久根市	出水市	伊佐市	長島町	薩摩川内市	霧島市	始良市	さつま町	湧水町	薩摩川内市甕島	枕崎市	指宿市	南さつま市	南九州市	曾於市	志布志市	大崎町	鹿屋市	垂水市	東串良町	錦江町	南大隅町	肝付町	西之表市	三島村	中種子町	南種子町	屋久島町	
注警報名称																																		
7月4日00時23分	警報	大雨	○	○	○	○	○	○	○	○	○	○	○	○	○	○	○	○	○	○	○	○	○	○	○	○	○	○	○	○	○	○	○	○
	注意報	大雨	○	○	●	○	○	○	○	○	○	○	○	○	○	○	○	○	○	○	○	○	○	○	○	○	○	○	○	○	○	○	○	○
		雷	○	○	○	○	○	○	○	○	○	○	○	○	○	○	○	○	○	○	○	○	○	○	○	○	○	○	○	○	○	○	○	○
7月4日02時37分	警報	洪水	●	○	●	○	○	○	○	○	○	○	○	○	○	○	○	○	○	○	○	○	○	○	○	○	○	○	○	○	○	○	○	
		大雨	○	●	●	○	○	○	○	○	○	○	○	○	○	○	○	○	○	○	○	○	○	○	○	○	○	○	○	○	○	○	○	○
	注意報	大雨	○	○	○	○	○	○	○	○	○	○	○	○	○	○	○	○	○	○	○	○	○	○	○	○	○	○	○	○	○	○	○	○
		雷	○	○	○	○	○	○	○	○	○	○	○	○	○	○	○	○	○	○	○	○	○	○	○	○	○	○	○	○	○	○	○	○
		波浪	○	○	○	○	○	○	○	○	○	○	○	○	○	○	○	○	○	○	○	○	○	○	○	○	○	○	○	○	○	○	○	○
7月4日07時53分	警報	洪水	○	○	○	○	○	○	○	○	○	○	○	○	○	○	○	○	○	○	○	○	○	○	○	○	○	○	○	○	○	○	○	
		大雨	○	○	○	○	○	○	○	○	○	○	○	○	○	○	○	○	○	○	○	○	○	○	○	○	○	○	○	○	○	○	○	○
	注意報	雷	○	○	○	○	○	○	○	○	○	○	○	○	○	○	○	○	○	○	○	○	○	○	○	○	○	○	○	○	○	○	○	○
		波浪	○	○	○	○	○	○	○	○	○	○	○	○	○	○	○	○	○	○	○	○	○	○	○	○	○	○	○	○	○	○	○	○
		洪水	○	○	○	○	○	○	○	○	○	○	○	○	○	○	○	○	○	○	○	○	○	○	○	○	○	○	○	○	○	○	○	○
7月4日10時46分	警報	大雨	○	○	○	○	○	○	○	○	○	○	○	○	○	○	○	○	○	○	○	○	○	○	○	○	○	○	○	○	○	○	○	
		洪水	○	○	○	○	○	○	○	○	○	○	○	○	○	○	○	○	○	○	○	○	○	○	○	○	○	○	○	○	○	○	○	○
	注意報	大雨	○	○	○	○	○	○	○	○	○	○	○	○	○	○	○	○	○	○	○	○	○	○	○	○	○	○	○	○	○	○	○	○
		雷	○	○	○	○	○	○	○	○	○	○	○	○	○	○	○	○	○	○	○	○	○	○	○	○	○	○	○	○	○	○	○	○
7月4日16時50分	警報	大雨	○	○	○	○	○	○	○	○	○	○	○	○	○	○	○	○	○	○	○	○	○	○	○	○	○	○	○	○	○	○	○	
		洪水	○	○	○	○	○	○	○	○	○	○	○	○	○	○	○	○	○	○	○	○	○	○	○	○	○	○	○	○	○	○	○	○
	注意報	大雨	○	○	○	○	○	○	○	○	○	○	○	○	○	○	○	○	○	○	○	○	○	○	○	○	○	○	○	○	○	○	○	○
		雷	○	○	○	○	○	○	○	○	○	○	○	○	○	○	○	○	○	○	○	○	○	○	○	○	○	○	○	○	○	○	○	○
7月4日19時00分	警報	大雨	○	○	○	○	○	○	○	○	○	○	○	○	○	○	○	○	○	○	○	○	○	○	○	○	○	○	○	○	○	○	○	○
		洪水	○	○	○	○	○	○	○	○	○	○	○	○	○	○	○	○	○	○	○	○	○	○	○	○	○	○	○	○	○	○	○	○
	注意報	大雨	○	○	○	○	○	○	○	○	○	○	○	○	○	○	○	○	○	○	○	○	○	○	○	○	○	○	○	○	○	○	○	○
		雷	○	○	○	○	○	○	○	○	○	○	○	○	○	○	○	○	○	○	○	○	○	○	○	○	○	○	○	○	○	○	○	○
7月4日21時40分	警報	大雨	○	○	○	○	○	○	○	○	○	○	○	○	○	○	○	○	○	○	○	○	○	○	○	○	○	○	○	○	○	○	○	○
		洪水	○	○	○	○	○	○	○	○	○	○	○	○	○	○	○	○	○	○	○	○	○	○	○	○	○	○	○	○	○	○	○	○
	注意報	大雨	○	○	○	○	○	○	○	○	○	○	○	○	○	○	○	○	○	○	○	○	○	○	○	○	○	○	○	○	○	○	○	○
		雷	○	○	○	○	○	○	○	○	○	○	○	○	○	○	○	○	○	○	○	○	○	○	○	○	○	○	○	○	○	○	○	○
		濃霧	●	●	●	●	●	●	●	●	●	●	●	●	●	●	●	●	●	●	●	●	●	●	●	●	●	●	●	●	●	●	●	●

土砂災害警戒情報の発表状況（7月3日～4日）

一次細分区域		薩摩地方													大隅地方							種子島・屋久島地方											
市町村等をまとめた地域		鹿児島・日置			出水・伊佐			川薩・始良				甞島	指宿・川辺			曾於		肝属					種子島地方		屋久島地方								
市町村名	日時と発表号数	鹿児島市	日置市	いちいき串木野市	阿久根市	出水市	伊佐市	長島町	薩摩川内市	霧島市	始良市	さつま町	湧水町	薩摩川内市甞島	枕崎市	指宿市	南さつま市	南九州市	曾於市	志布志市	大崎町	鹿屋市	垂水市	東串良町	錦江町	南大隅町	肝付町	西之表市	三島村	中種子町	南種子町	屋久島町	
		3日	2時05分	1				●			●		●	●						●													
	6時30分	2				●			●		●	●						●					●										
	9時00分	3				●			●		解	●						●					●										
	10時25分	4				●			●			●						●					●									●	
	16時30分	5				●			●			●						●					●				●					●	
4日	7時30分	6				●			●			●						●					解		解		●					●	
	16時40分	7				解			●			解						●								●						●	

鹿児島県気象情報(記録的短時間大雨情報含む)の発表状況（7月3日～4日）

発表日時	情報名及び番号	形式
7月3日 00時15分	大雨に関する鹿児島県(奄美地方を除く)気象情報 第1号	文章形式
7月3日 02時50分	大雨に関する鹿児島県(奄美地方を除く)気象情報 第2号	文章形式
7月3日 05時24分	鹿児島県(奄美地方除く)記録的短時間大雨情報 第1号	文章形式
7月3日 05時40分	大雨に関する鹿児島県(奄美地方を除く)気象情報 第3号	文章形式
7月3日 08時30分	大雨に関する鹿児島県(奄美地方を除く)気象情報 第4号	文章形式
7月3日 10時25分	大雨と突風に関する鹿児島県(奄美地方を除く)気象情報 第5号	文章形式
7月3日 12時36分	大雨と突風に関する鹿児島県(奄美地方を除く)気象情報 第6号	文章形式
7月3日 17時15分	大雨と突風に関する鹿児島県(奄美地方を除く)気象情報 第7号	文章形式
7月3日 20時24分	大雨と突風に関する鹿児島県(奄美地方を除く)気象情報 第8号	文章形式
7月4日 03時00分	大雨と突風に関する鹿児島県(奄美地方を除く)気象情報 第9号	文章形式
7月4日 06時03分	大雨と突風に関する鹿児島県(奄美地方を除く)気象情報 第10号	文章形式
7月4日 08時43分	大雨と突風に関する鹿児島県(奄美地方を除く)気象情報 第11号	文章形式
7月4日 11時30分	大雨と突風に関する鹿児島県(奄美地方を除く)気象情報 第12号	文章形式
7月4日 16時35分	大雨と突風に関する鹿児島県(奄美地方を除く)気象情報 第13号	文章形式
7月4日 22時00分	大雨と突風に関する鹿児島県(奄美地方を除く)気象情報 第14号	文章形式