

いのちとくらしをまもる  
防 災 減 災

令和3年4月12日16時40分  
福岡管区気象台

## 令和3年4月9日23時頃からのトカラ列島近海（小宝島付近）の地震活動について（第3号）

鹿児島県十島村（悪石島）で震度4を4回観測  
今後数日間程度、強い揺れに注意

### ○ 防災上の留意事項

4月9日23時頃からトカラ列島近海（小宝島付近）で地震活動がやや活発となっており、現在も継続しています。

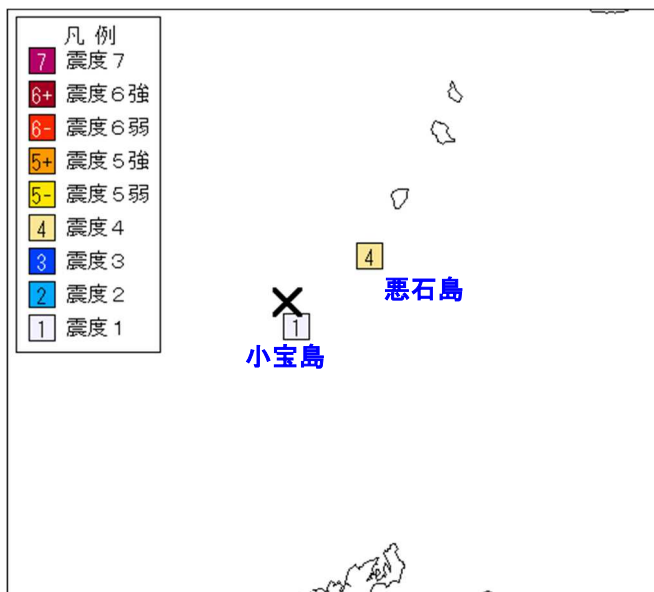
今後数日間程度、強い揺れを伴う地震に注意してください。

また、降雨の状況にも留意してください。

### ○ 地震活動の状況

11日21時00分頃に発生したM4.4（速報値）の地震により、鹿児島県十島村（悪石島）で震度4を観測しました。4月12日16時現在、最大震度1以上を観測した地震は215回（最大震度4：4回、最大震度3：15回、最大震度2：54回、最大震度1：142回）発生しています（速報値）。

### ○ 震度の観測状況（前号以降に最大震度4を観測した地震）



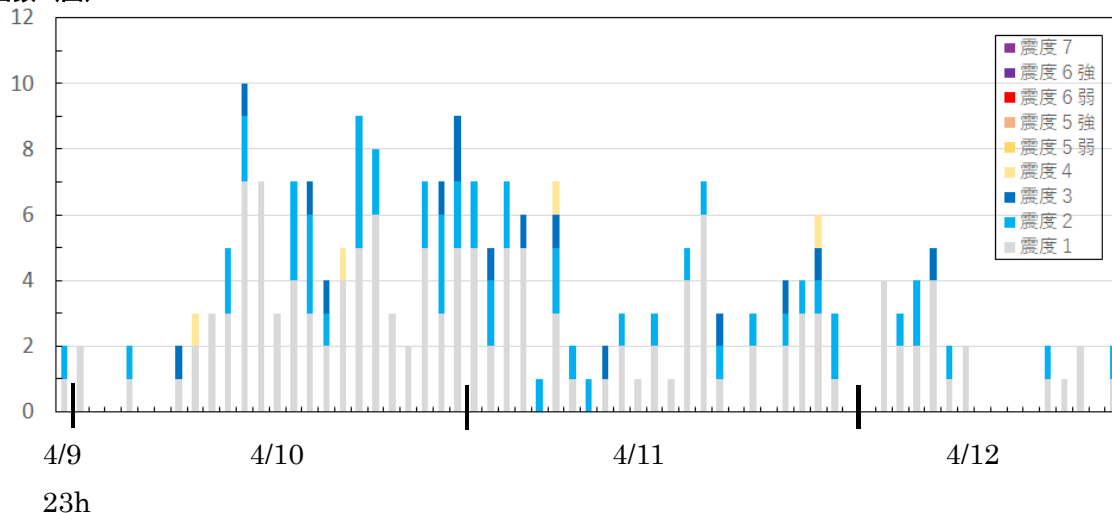
震度分布図（観測点別、×：震央）  
4月11日21時00分頃 M4.4（速報値）

○ 最大震度別地震発生回数表

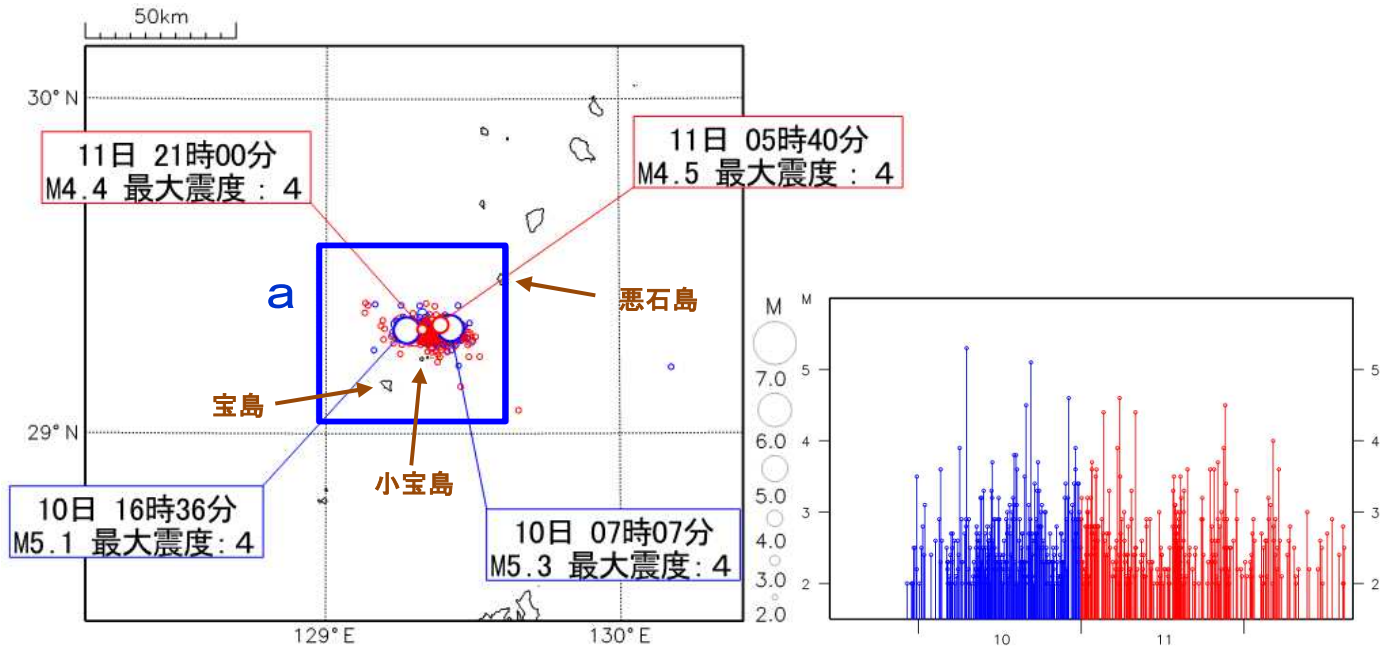
令和3年4月9日23時～12日16時 震度1以上  
 ※掲載している地震回数は速報値であり、後日の調査で変更になることがあります。

時間別	最大震度別回数										震度1以上を観測した回数		震度4以上を観測した回数	
	1	2	3	4	5弱	5強	6弱	6強	7	回数	累計	回数	累計	
4/9 23時-24時	1	1	0	0	0	0	0	0	0	0	2	2	0	0
4/10 00時-24時	71	25	7	2	0	0	0	0	0	0	105	107	2	2
4/11 00時-11時	25	12	4	1	0	0	0	0	0	0	42	149	1	3
11時-12時	2	1	0	0	0	0	0	0	0	0	3	152	0	3
12時-13時	1	0	0	0	0	0	0	0	0	0	1	153	0	3
13時-14時	4	1	0	0	0	0	0	0	0	0	5	158	0	3
14時-15時	6	1	0	0	0	0	0	0	0	0	7	165	0	3
15時-16時	1	1	1	0	0	0	0	0	0	0	3	168	0	3
16時-17時	0	0	0	0	0	0	0	0	0	0	0	168	0	3
17時-18時	2	1	0	0	0	0	0	0	0	0	3	171	0	3
18時-19時	0	0	0	0	0	0	0	0	0	0	0	171	0	3
19時-20時	2	1	1	0	0	0	0	0	0	0	4	175	0	3
20時-21時	3	1	0	0	0	0	0	0	0	0	4	179	0	3
21時-22時	3	1	1	1	0	0	0	0	0	0	6	185	1	4
22時-23時	1	2	0	0	0	0	0	0	0	0	3	188	0	4
23時-24時	0	0	0	0	0	0	0	0	0	0	0	188	0	4
4/12 00時-01時	0	0	0	0	0	0	0	0	0	0	0	188	0	4
01時-02時	4	0	0	0	0	0	0	0	0	0	4	192	0	4
02時-03時	2	1	0	0	0	0	0	0	0	0	3	195	0	4
03時-04時	2	2	0	0	0	0	0	0	0	0	4	199	0	4
04時-05時	4	0	1	0	0	0	0	0	0	0	5	204	0	4
05時-06時	1	1	0	0	0	0	0	0	0	0	2	206	0	4
06時-07時	2	0	0	0	0	0	0	0	0	0	2	208	0	4
07時-08時	0	0	0	0	0	0	0	0	0	0	0	208	0	4
08時-09時	0	0	0	0	0	0	0	0	0	0	0	208	0	4
09時-10時	0	0	0	0	0	0	0	0	0	0	0	208	0	4
10時-11時	0	0	0	0	0	0	0	0	0	0	0	208	0	4
11時-12時	1	1	0	0	0	0	0	0	0	0	2	210	0	4
12時-13時	1	0	0	0	0	0	0	0	0	0	1	211	0	4
13時-14時	2	0	0	0	0	0	0	0	0	0	2	213	0	4
14時-15時	0	0	0	0	0	0	0	0	0	0	0	213	0	4
15時-16時	1	1	0	0	0	0	0	0	0	0	2	215	0	4
総計	142	54	15	4	0	0	0	0	0	0	215		4	

回数(回)



○ 今回の地震活動の状況



震央分布図

(2021年4月9日12時～2021年4月12日15時、  
M $\geq$ 2.0、深さ0～50km)

※10日までの地震を青色○、11日以降の地震を赤色○で表示  
※今回の活動で最大震度4の地震にコメントをつけた

左図領域 a 内の地震活動経過図

<資料利用上の留意点>

- ・ 11日以降の地震の震源は、速報値です。
- ・ 速報値の震源には、発破等の地震以外のものや、震源決定時の計算誤差の大きなものが表示されることがあります。
- ・ 個々の震源の位置や規模ではなく、震源の分布や活動の盛衰に着目して地震活動の把握にご利用ください。