

いのちとくらしをまもる
防 災 減 災

令和3年4月15日16時30分
福岡管区気象台

令和3年4月9日23時頃からのトカラ列島近海（小宝島付近）の 地震活動について（第6号）

鹿児島県十島村（悪石島）で震度4を5回観測
今後の地震活動に注意

○ 防災上の留意事項

4月9日23時頃からやや活発となっていたトカラ列島近海（小宝島付近）の地震活動は、震度1以上を観測する地震が減ってきたものの、現在も継続しており、今後の地震活動に注意してください。

また、降雨の状況にも留意してください。

○ 地震活動の状況

4月15日16時現在、最大震度1以上を観測した地震は248回（最大震度4：5回、最大震度3：18回、最大震度2：59回、最大震度1：166回）発生しています（速報値）。

本件に関する問い合わせ先：福岡管区気象台地震火山課 092-725-3609

○ 最大震度別地震発生回数表

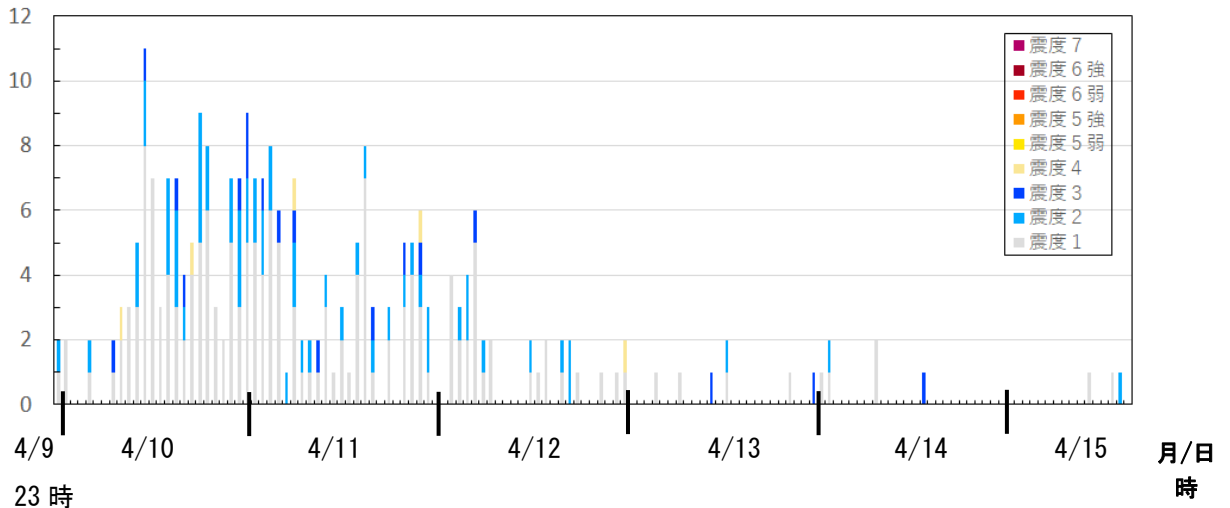
令和3年4月9日23時～15日16時、震度1以上

※掲載している地震回数は速報値であり、後日の調査で変更になることがあります。

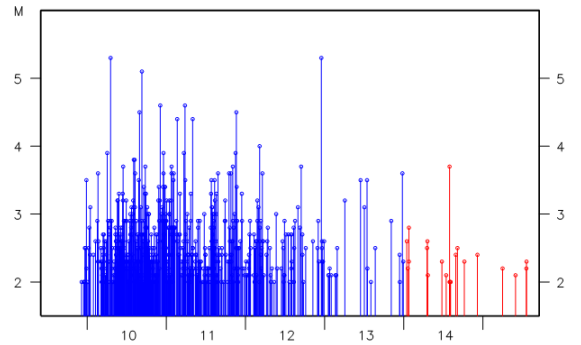
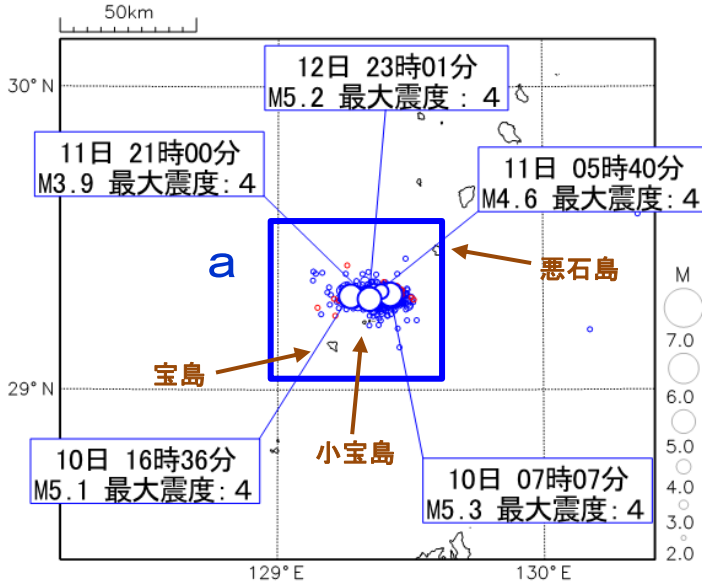
時間別	最大震度別回数									震度1以上を観測した回数		震度4以上を観測した回数	
	震度1	震度2	震度3	震度4	震度5弱	震度5強	震度6弱	震度6強	震度7	回数	累計	回数	累計
4/9 23時～24時	1	1	0	0	0	0	0	0	0	2	2	0	0
4/10 00時～24時	72	25	7	2	0	0	0	0	0	106	108	2	2
4/11 00時～24時	58	22	7	2	0	0	0	0	0	89	197	2	4
4/12 00時～24時	25	8	1	1	0	0	0	0	0	35	232	1	5
4/13 00時～24時	4	1	2	0	0	0	0	0	0	7	239	0	5
4/14 00時～16時	4	1	1	0	0	0	0	0	0	6	245	0	5
16時～17時	0	0	0	0	0	0	0	0	0	0	245	0	5
17時～18時	0	0	0	0	0	0	0	0	0	0	245	0	5
18時～19時	0	0	0	0	0	0	0	0	0	0	245	0	5
19時～20時	0	0	0	0	0	0	0	0	0	0	245	0	5
20時～21時	0	0	0	0	0	0	0	0	0	0	245	0	5
21時～22時	0	0	0	0	0	0	0	0	0	0	245	0	5
22時～23時	0	0	0	0	0	0	0	0	0	0	245	0	5
23時～24時	0	0	0	0	0	0	0	0	0	0	245	0	5
4/15 00時～01時	0	0	0	0	0	0	0	0	0	0	245	0	5
01時～02時	0	0	0	0	0	0	0	0	0	0	245	0	5
02時～03時	0	0	0	0	0	0	0	0	0	0	245	0	5
03時～04時	0	0	0	0	0	0	0	0	0	0	245	0	5
04時～05時	0	0	0	0	0	0	0	0	0	0	245	0	5
05時～06時	0	0	0	0	0	0	0	0	0	0	245	0	5
06時～07時	0	0	0	0	0	0	0	0	0	0	245	0	5
07時～08時	0	0	0	0	0	0	0	0	0	0	245	0	5
08時～09時	0	0	0	0	0	0	0	0	0	0	245	0	5
09時～10時	0	0	0	0	0	0	0	0	0	0	245	0	5
10時～11時	1	0	0	0	0	0	0	0	0	1	246	0	5
11時～12時	0	0	0	0	0	0	0	0	0	0	246	0	5
12時～13時	0	0	0	0	0	0	0	0	0	0	246	0	5
13時～14時	1	0	0	0	0	0	0	0	0	1	247	0	5
14時～15時	0	1	0	0	0	0	0	0	0	1	248	0	5
15時～16時	0	0	0	0	0	0	0	0	0	0	248	0	5
総計	166	59	18	5	0	0	0	0	0		248		5

○時間別地震回数グラフ（令和3年4月9日23時～15日16時、震度1以上の地震）

回数（回）



○ 今回の地震活動の状況



震央分布図

(2021年4月9日12時~2021年4月15日15時、
M_s ≥ 2.0、深さ0~50km)

※13日までの地震を青色○、14日以降の地震を赤色○で表示
※今回の活動で最大震度4の地震にコメントをつけた

左図領域 a 内の地震活動経過図

<資料利用上の留意点>

- ・ 14日以降の地震の震源は、速報値です。
- ・ 速報値の震源には、発破等の地震以外のものや、震源決定時の計算誤差の大きなものが表示されることがあります。
- ・ 個々の震源の位置や規模ではなく、震源の分布や活動の盛衰に着目して地震活動の把握にご利用ください。