

いのちとくらしをまもる
防災減災

令和3年12月15日16時30分
福岡管区気象台

令和3年12月4日12時頃からのトカラ列島近海（小宝島付近）の 地震活動について（第13号）

当面の間、震度5強程度の地震に注意

○ 防災上の留意事項

12月4日12時頃からトカラ列島近海（小宝島付近）で地震活動が活発となっており、9日11時05分にはM6.1の地震が発生し、鹿児島県十島村（悪石島）で震度5強を観測しました。

揺れの強かった地域では、落石や崖崩れなどの危険性が高まっていますので、今後の地震活動に十分注意してください。

この地域では、過去にも地震活動が継続した事例があります。当面の間、同程度（震度5強程度）の地震に注意してください。

○ 地震活動の状況

12月14日15時から15日15時までに、最大震度2を観測した地震が2回発生しました。このうち、最大規模の地震は、14日18時50分頃に発生したM3.2（速報値）の地震で、鹿児島県十島村（悪石島）で最大震度2を観測しました。

12月15日15時現在、最大震度1以上を観測した地震は298回（最大震度5強：1回、最大震度4：2回、最大震度3：15回、最大震度2：83回、最大震度1：197回）発生しています。

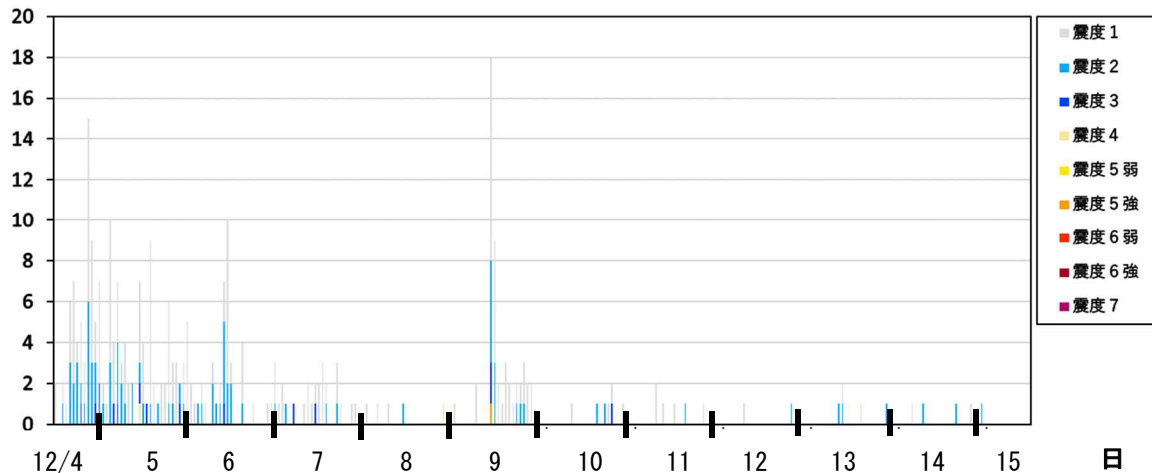
○ 最大震度別地震発生回数表

令和3年12月4日12時～15日15時 震度1以上

※掲載している地震回数は速報値であり、後日の調査で変更になることがあります。

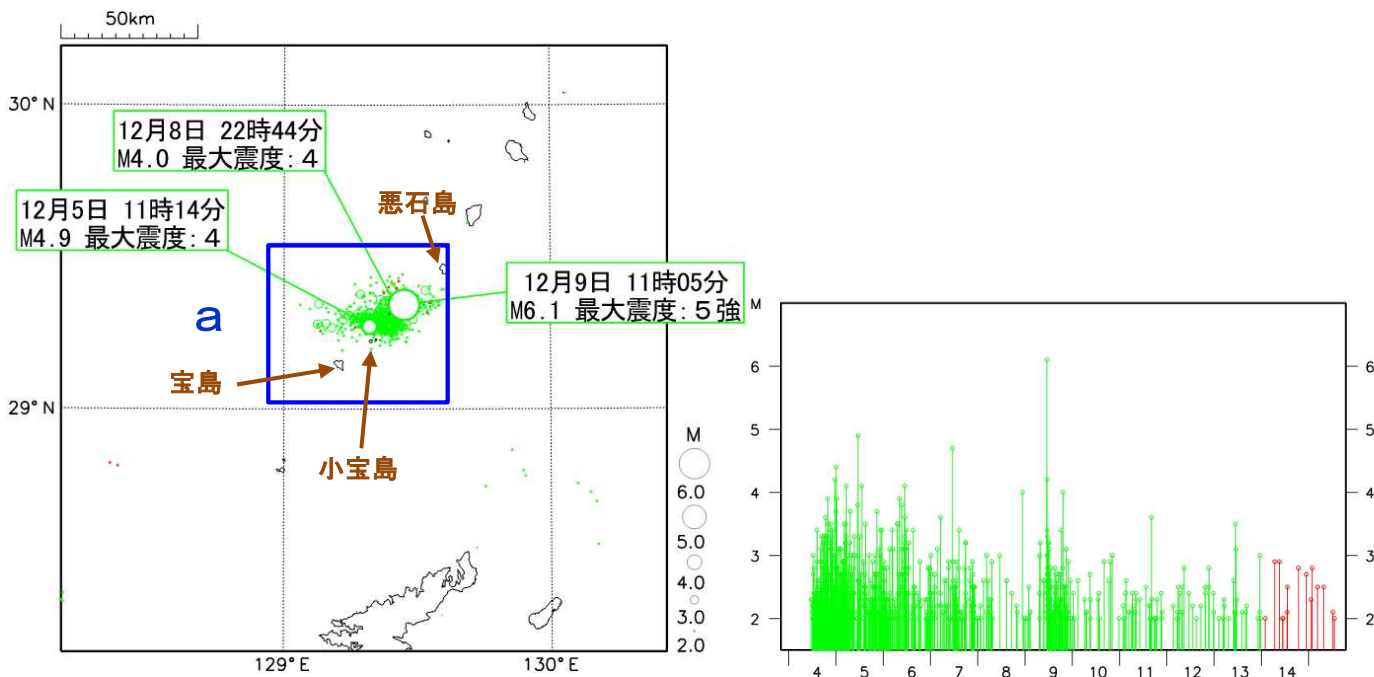
| 時間別 | 最大震度別回数 | | | | | | | | | 震度1以上を観測した回数 | |
|---------------|---------|-----|-----|-----|------|------|------|------|-----|--------------|-----|
| | 震度1 | 震度2 | 震度3 | 震度4 | 震度5弱 | 震度5強 | 震度6弱 | 震度6強 | 震度7 | 回数 | 累計 |
| 12/4 12時-24時 | 35 | 22 | 2 | 0 | 0 | 0 | 0 | 0 | 0 | 59 | 59 |
| 12/5 00時-24時 | 59 | 20 | 7 | 1 | 0 | 0 | 0 | 0 | 0 | 87 | 146 |
| 12/6 00時-24時 | 29 | 15 | 1 | 0 | 0 | 0 | 0 | 0 | 0 | 45 | 191 |
| 12/7 00時-24時 | 21 | 4 | 2 | 0 | 0 | 0 | 0 | 0 | 0 | 27 | 218 |
| 12/8 00時-24時 | 3 | 1 | 0 | 1 | 0 | 0 | 0 | 0 | 0 | 5 | 223 |
| 12/9 00時-24時 | 36 | 11 | 2 | 0 | 0 | 1 | 0 | 0 | 0 | 50 | 273 |
| 12/10 00時-24時 | 4 | 2 | 1 | 0 | 0 | 0 | 0 | 0 | 0 | 7 | 280 |
| 12/11 00時-24時 | 5 | 1 | 0 | 0 | 0 | 0 | 0 | 0 | 0 | 6 | 286 |
| 12/12 00時-24時 | 1 | 1 | 0 | 0 | 0 | 0 | 0 | 0 | 0 | 2 | 288 |
| 12/13 00時-24時 | 2 | 3 | 0 | 0 | 0 | 0 | 0 | 0 | 0 | 5 | 293 |
| 12/14 00時-15時 | 1 | 1 | 0 | 0 | 0 | 0 | 0 | 0 | 0 | 2 | 295 |
| 15時-16時 | 0 | 0 | 0 | 0 | 0 | 0 | 0 | 0 | 0 | 0 | 295 |
| 16時-17時 | 0 | 0 | 0 | 0 | 0 | 0 | 0 | 0 | 0 | 0 | 295 |
| 17時-18時 | 0 | 0 | 0 | 0 | 0 | 0 | 0 | 0 | 0 | 0 | 295 |
| 18時-19時 | 0 | 1 | 0 | 0 | 0 | 0 | 0 | 0 | 0 | 1 | 296 |
| 19時-20時 | 0 | 0 | 0 | 0 | 0 | 0 | 0 | 0 | 0 | 0 | 296 |
| 20時-21時 | 0 | 0 | 0 | 0 | 0 | 0 | 0 | 0 | 0 | 0 | 296 |
| 21時-22時 | 0 | 0 | 0 | 0 | 0 | 0 | 0 | 0 | 0 | 0 | 296 |
| 22時-23時 | 1 | 0 | 0 | 0 | 0 | 0 | 0 | 0 | 0 | 1 | 297 |
| 23時-24時 | 0 | 0 | 0 | 0 | 0 | 0 | 0 | 0 | 0 | 0 | 297 |
| 12/15 00時-01時 | 0 | 0 | 0 | 0 | 0 | 0 | 0 | 0 | 0 | 0 | 297 |
| 01時-02時 | 0 | 1 | 0 | 0 | 0 | 0 | 0 | 0 | 0 | 1 | 298 |
| 02時-03時 | 0 | 0 | 0 | 0 | 0 | 0 | 0 | 0 | 0 | 0 | 298 |
| 03時-04時 | 0 | 0 | 0 | 0 | 0 | 0 | 0 | 0 | 0 | 0 | 298 |
| 04時-05時 | 0 | 0 | 0 | 0 | 0 | 0 | 0 | 0 | 0 | 0 | 298 |
| 05時-06時 | 0 | 0 | 0 | 0 | 0 | 0 | 0 | 0 | 0 | 0 | 298 |
| 06時-07時 | 0 | 0 | 0 | 0 | 0 | 0 | 0 | 0 | 0 | 0 | 298 |
| 07時-08時 | 0 | 0 | 0 | 0 | 0 | 0 | 0 | 0 | 0 | 0 | 298 |
| 08時-09時 | 0 | 0 | 0 | 0 | 0 | 0 | 0 | 0 | 0 | 0 | 298 |
| 09時-10時 | 0 | 0 | 0 | 0 | 0 | 0 | 0 | 0 | 0 | 0 | 298 |
| 10時-11時 | 0 | 0 | 0 | 0 | 0 | 0 | 0 | 0 | 0 | 0 | 298 |
| 11時-12時 | 0 | 0 | 0 | 0 | 0 | 0 | 0 | 0 | 0 | 0 | 298 |
| 12時-13時 | 0 | 0 | 0 | 0 | 0 | 0 | 0 | 0 | 0 | 0 | 298 |
| 13時-14時 | 0 | 0 | 0 | 0 | 0 | 0 | 0 | 0 | 0 | 0 | 298 |
| 14時-15時 | 0 | 0 | 0 | 0 | 0 | 0 | 0 | 0 | 0 | 0 | 298 |
| 総計 | 197 | 83 | 15 | 2 | 0 | 1 | 0 | 0 | 0 | | 298 |

回数



最大震度別地震回数図

○ 今回の地震活動の状況



震央分布図

(2021年12月4日00時～2021年12月15日15時、
M \geq 2.0、深さ0～50km)

※13日までの地震を緑色○、14日以降の地震を赤色○で表示
※震度4以上を観測した地震にコメントをつけた

<資料利用上の留意点>

- ・12月14日以降の地震の震源は速報値です。
- ・速報値の震源には、発破等の地震以外のものや、震源決定時の計算誤差の大きなものが表示されることがあります。
- ・個々の震源の位置や規模ではなく、震源の分布や活動の盛衰に着目して地震活動の把握にご利用ください。