

いのちとくらしをまもる  
防 災 減 災

令和3年12月21日16時30分  
福岡管区気象台

## 令和3年12月4日12時頃からのトカラ列島近海（小宝島付近）の 地震活動について（第19号）

今後も、強い揺れを伴う地震に注意

### ○ 防災上の留意事項

12月4日12時頃からトカラ列島近海（小宝島付近）で地震活動が活発となり、9日11時05分にはM6.1の地震が発生し、鹿児島県十島村（悪石島）で震度5強を観測しました。

揺れの強かった地域では、落石や崖崩れなどの危険性が高まっていますので、今後の地震活動や降雨の状況に十分注意してください。

この地域では、過去にも地震活動が継続した事例があります（4ページ参照）。今後も、強い揺れを伴う地震に注意してください。

### ○ 地震活動の状況

12月4日からの地震活動は、震度1以上を観測する地震の回数は減ってきているものの継続しています。

12月20日15時から21日15時までに、震度1以上を観測した地震はありませんでした。

12月21日15時現在、震度1以上を観測した地震は301回（最大震度5強：1回、最大震度4：2回、最大震度3：15回、最大震度2：85回、最大震度1：198回）発生しています。

鹿児島地方気象台のポータルサイトでは、「気象支援資料」、「地震情報（一覧）」、「震度1以上の最大震度別地震回数（PDF形式）」等がご覧いただけます。

URL：[https://www.data.jma.go.jp/kagoshima/jsn/toshima\\_portal.html](https://www.data.jma.go.jp/kagoshima/jsn/toshima_portal.html)

本件に関する問い合わせ先：福岡管区気象台地震火山課 092-725-3609

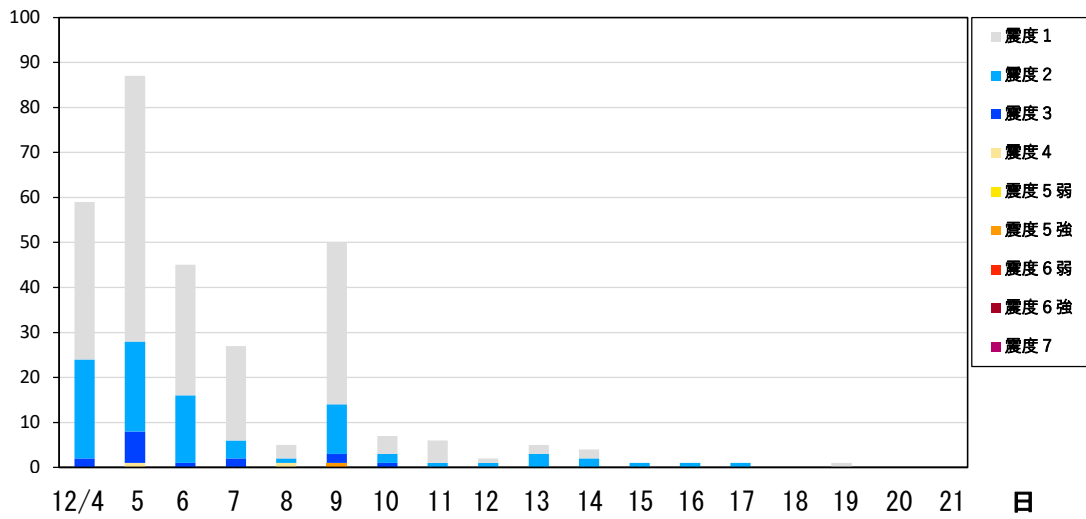
○ 最大震度別地震発生回数表

令和3年12月4日12時～21日15時 震度1以上

※掲載している地震回数は速報値であり、後日の調査で変更になることがあります。

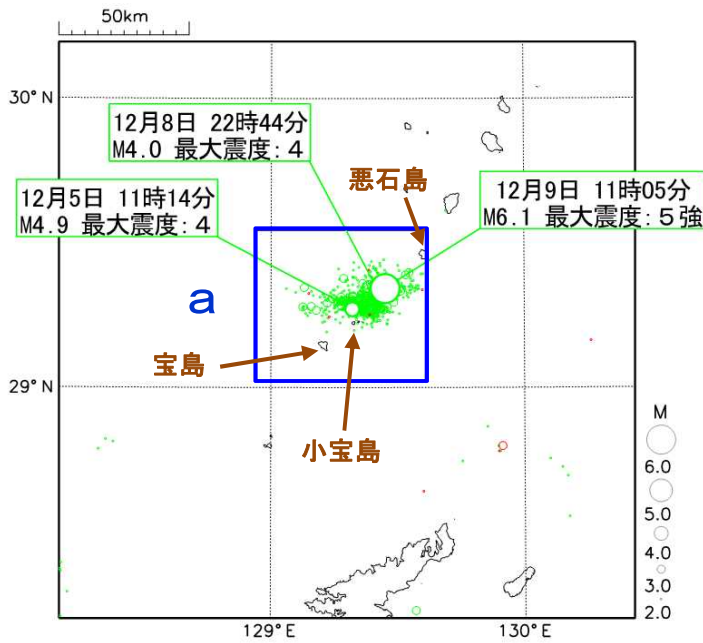
時間別	最大震度別回数									震度1以上を 観測した回数	
	震度1	震度2	震度3	震度4	震度5弱	震度5強	震度6弱	震度6強	震度7	回数	累計
12/4 12時-24時	35	22	2	0	0	0	0	0	0	59	59
12/5 00時-24時	59	20	7	1	0	0	0	0	0	87	146
12/6 00時-24時	29	15	1	0	0	0	0	0	0	45	191
12/7 00時-24時	21	4	2	0	0	0	0	0	0	27	218
12/8 00時-24時	3	1	0	1	0	0	0	0	0	5	223
12/9 00時-24時	36	11	2	0	0	1	0	0	0	50	273
12/10 00時-24時	4	2	1	0	0	0	0	0	0	7	280
12/11 00時-24時	5	1	0	0	0	0	0	0	0	6	286
12/12 00時-24時	1	1	0	0	0	0	0	0	0	2	288
12/13 00時-24時	2	3	0	0	0	0	0	0	0	5	293
12/14 00時-24時	2	2	0	0	0	0	0	0	0	4	297
12/15 00時-24時	0	1	0	0	0	0	0	0	0	1	298
12/16 00時-24時	0	1	0	0	0	0	0	0	0	1	299
12/17 00時-24時	0	1	0	0	0	0	0	0	0	1	300
12/18 00時-24時	0	0	0	0	0	0	0	0	0	0	300
12/19 00時-24時	1	0	0	0	0	0	0	0	0	1	301
12/20 00時-15時	0	0	0	0	0	0	0	0	0	0	301
15時-16時	0	0	0	0	0	0	0	0	0	0	301
16時-17時	0	0	0	0	0	0	0	0	0	0	301
17時-18時	0	0	0	0	0	0	0	0	0	0	301
18時-19時	0	0	0	0	0	0	0	0	0	0	301
19時-20時	0	0	0	0	0	0	0	0	0	0	301
20時-21時	0	0	0	0	0	0	0	0	0	0	301
21時-22時	0	0	0	0	0	0	0	0	0	0	301
22時-23時	0	0	0	0	0	0	0	0	0	0	301
23時-24時	0	0	0	0	0	0	0	0	0	0	301
12/21 00時-01時	0	0	0	0	0	0	0	0	0	0	301
01時-02時	0	0	0	0	0	0	0	0	0	0	301
02時-03時	0	0	0	0	0	0	0	0	0	0	301
03時-04時	0	0	0	0	0	0	0	0	0	0	301
04時-05時	0	0	0	0	0	0	0	0	0	0	301
05時-06時	0	0	0	0	0	0	0	0	0	0	301
06時-07時	0	0	0	0	0	0	0	0	0	0	301
07時-08時	0	0	0	0	0	0	0	0	0	0	301
08時-09時	0	0	0	0	0	0	0	0	0	0	301
09時-10時	0	0	0	0	0	0	0	0	0	0	301
10時-11時	0	0	0	0	0	0	0	0	0	0	301
11時-12時	0	0	0	0	0	0	0	0	0	0	301
12時-13時	0	0	0	0	0	0	0	0	0	0	301
13時-14時	0	0	0	0	0	0	0	0	0	0	301
14時-15時	0	0	0	0	0	0	0	0	0	0	301
総計	198	85	15	2	0	1	0	0	0		301

回数



最大震度別地震回数図(12月4日12時~21日15時)

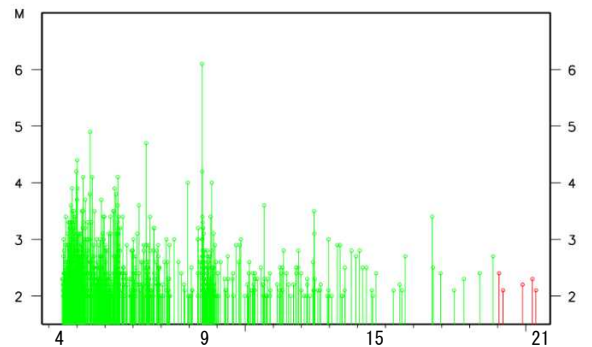
○ 今回の地震活動の状況



震央分布図

(2021年12月4日00時~2021年12月21日15時、  
M $\geq$ 2.0、深さ0~50km)

※19日までの地震を緑色○、20日以降の地震を赤色○で表示  
※震度4以上を観測した地震にコメントをつけた



左図領域a内の地震活動経過図

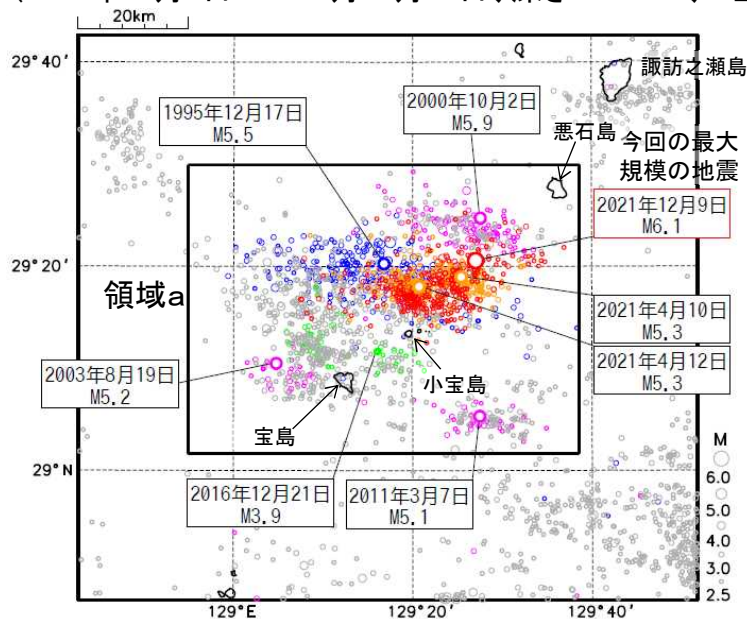
<資料利用上の留意点>

- ・12月20日以降の地震の震源は速報値です。
- ・速報値の震源には、発破等の地震以外のものや、震源決定時の計算誤差の大きなものが表示されることがあります。
- ・個々の震源の位置や規模ではなく、震源の分布や活動の盛衰に着目して地震活動の把握にご利用ください。

# トカラ列島近海の地震活動(小宝島付近) (過去の活動状況との比較)

## 震央分布図

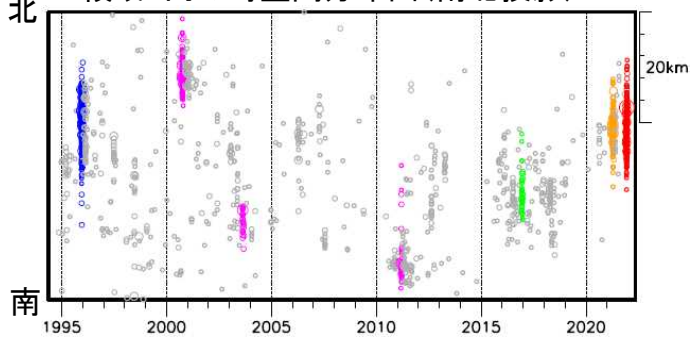
(1994年10月1日～2021年12月19日、深さ0～50km、 $M \geq 2.5$ )



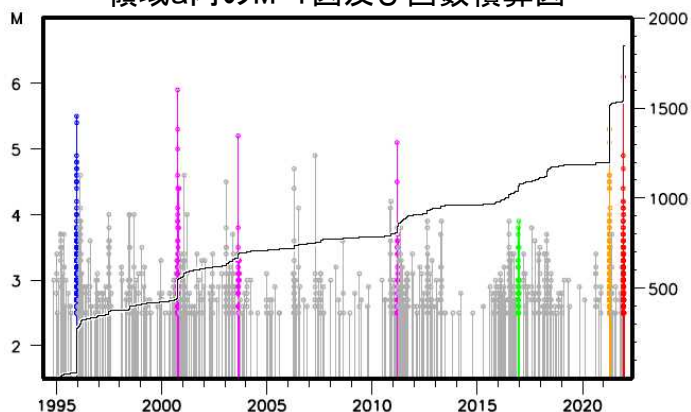
### 期間別(各30日間)の色分け

- ・1995年12月11日～1996年1月9日: 青色
- ・2000年10月1日～10月30日: 紫色
- ・2003年8月18日～9月16日: 紫色
- ・2011年3月2日～3月31日: 紫色
- ・2016年12月1日～12月30日: 緑色
- ・2021年4月5日～5月4日: 橙色
- ・2021年12月1日～12月19日: 赤色
- ・上記期間以外: 灰色

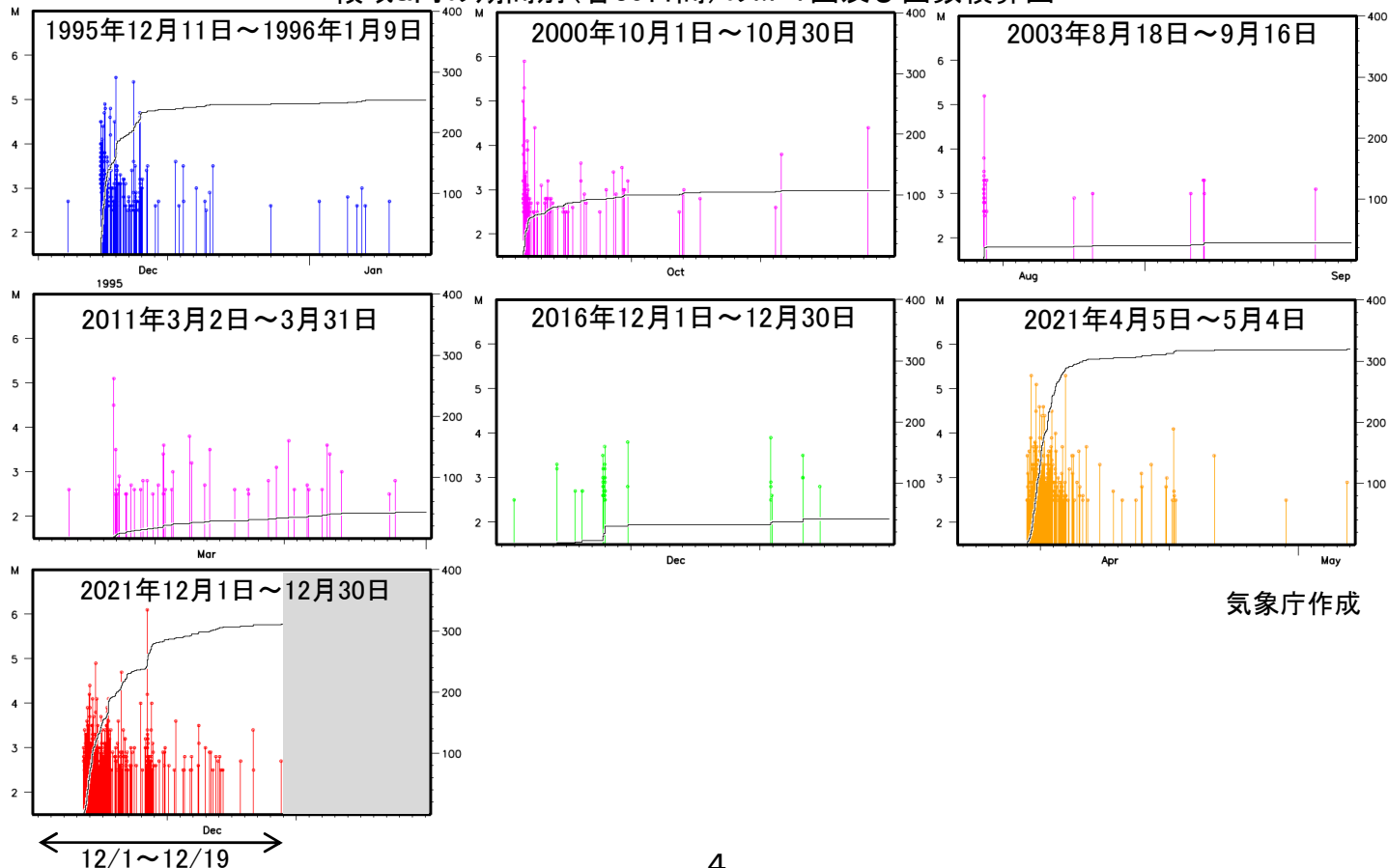
## 領域a内の時空間分布図(南北投影)



## 領域a内のM-T図及び回数積算図



## 領域a内の期間別(各30日間)のM-T図及び回数積算図



気象庁作成