

いのちとくらしをまもる
防災減災

令和3年12月22日16時30分
福岡管区気象台

令和3年12月4日12時頃からのトカラ列島近海（小宝島付近）の 地震活動について（第20号）

今後も、強い揺れを伴う地震に注意

○ 防災上の留意事項

12月4日12時頃からトカラ列島近海（小宝島付近）で地震活動が活発となり、9日11時05分にはM6.1の地震が発生し、鹿児島県十島村（悪石島）で震度5強を観測しました。

揺れの強かった地域では、落石や崖崩れなどの危険性が高まっていますので、今後の地震活動や降雨の状況に十分注意してください。

この地域では、過去にも地震活動が継続した事例があります（4ページ参照）。今後も、強い揺れを伴う地震に注意してください。

○ 地震活動の状況

12月4日からの地震活動は、震度1以上を観測する地震の回数は減ってきているものの継続しています。

12月21日15時から22日15時までに、震度1以上を観測した地震が3回発生しました。このうち、最大規模の地震は、22日04時57分頃に発生したM2.8（速報値）の地震で、鹿児島県十島村（悪石島）で震度1を観測しました。

12月22日15時現在、震度1以上を観測した地震は304回（最大震度5強：1回、最大震度4：2回、最大震度3：15回、最大震度2：85回、最大震度1：201回）発生しています。

鹿児島地方気象台のポータルサイトでは、「気象支援資料」、「地震情報（一覧）」、「震度1以上の最大震度別地震回数（PDF形式）」等がご覧いただけます。

URL：https://www.data.jma.go.jp/kagoshima/jsn/toshima_portal.html

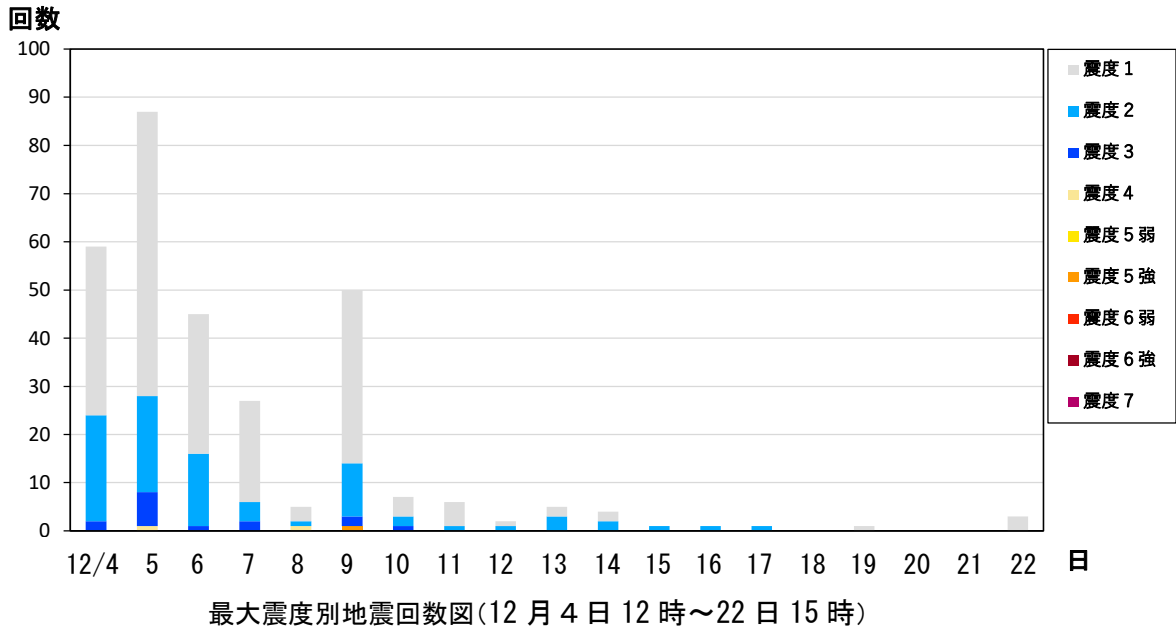
本件に関する問い合わせ先：福岡管区気象台地震火山課 092-725-3609

○ 最大震度別地震発生回数表

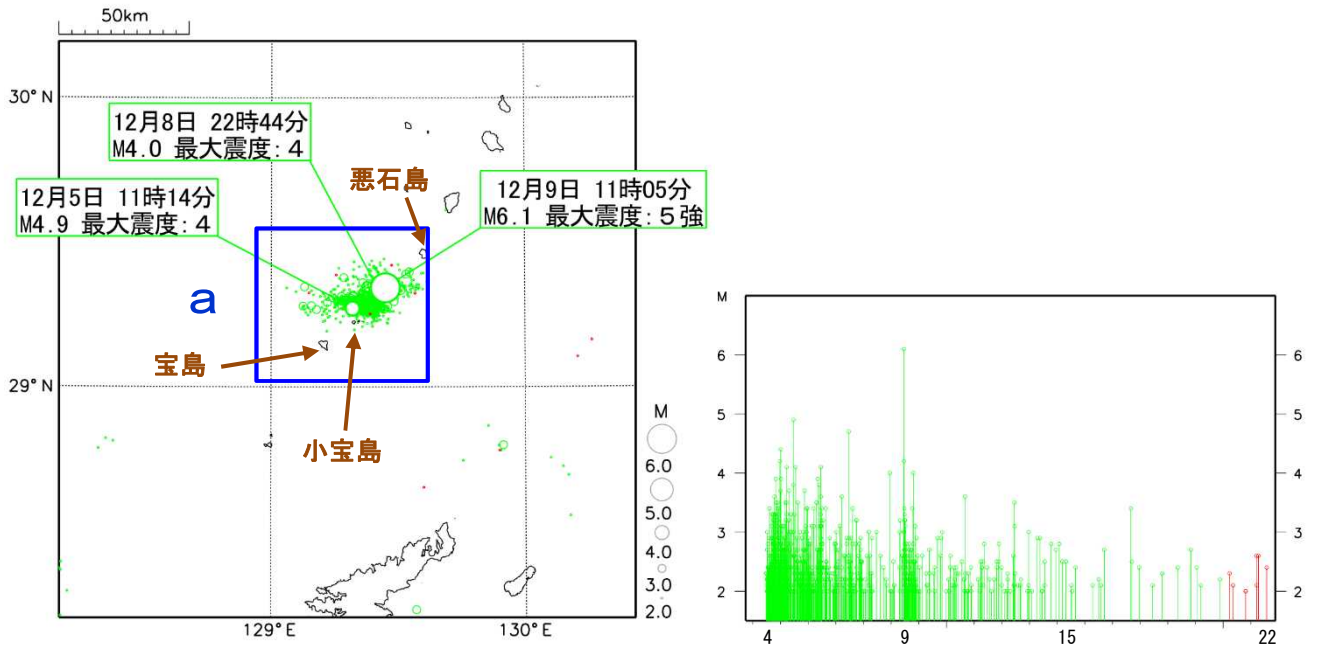
令和3年12月4日12時～22日15時 震度1以上

※掲載している地震回数は速報値であり、後日の調査で変更になることがあります。

日・時間別	最大震度別回数									震度1以上を 観測した回数	
	震度1	震度2	震度3	震度4	震度5弱	震度5強	震度6弱	震度6強	震度7	回数	累計
12/4 12時～24時	35	22	2	0	0	0	0	0	0	59	59
12/5 00時～24時	59	20	7	1	0	0	0	0	0	87	146
12/6 00時～24時	29	15	1	0	0	0	0	0	0	45	191
12/7 00時～24時	21	4	2	0	0	0	0	0	0	27	218
12/8 00時～24時	3	1	0	1	0	0	0	0	0	5	223
12/9 00時～24時	36	11	2	0	0	1	0	0	0	50	273
12/10 00時～24時	4	2	1	0	0	0	0	0	0	7	280
12/11 00時～24時	5	1	0	0	0	0	0	0	0	6	286
12/12 00時～24時	1	1	0	0	0	0	0	0	0	2	288
12/13 00時～24時	2	3	0	0	0	0	0	0	0	5	293
12/14 00時～24時	2	2	0	0	0	0	0	0	0	4	297
12/15 00時～24時	0	1	0	0	0	0	0	0	0	1	298
12/16 00時～24時	0	1	0	0	0	0	0	0	0	1	299
12/17 00時～24時	0	1	0	0	0	0	0	0	0	1	300
12/18 00時～24時	0	0	0	0	0	0	0	0	0	0	300
12/19 00時～24時	1	0	0	0	0	0	0	0	0	1	301
12/20 00時～24時	0	0	0	0	0	0	0	0	0	0	301
12/21 00時～15時	0	0	0	0	0	0	0	0	0	0	301
15時～16時	0	0	0	0	0	0	0	0	0	0	301
16時～17時	0	0	0	0	0	0	0	0	0	0	301
17時～18時	0	0	0	0	0	0	0	0	0	0	301
18時～19時	0	0	0	0	0	0	0	0	0	0	301
19時～20時	0	0	0	0	0	0	0	0	0	0	301
20時～21時	0	0	0	0	0	0	0	0	0	0	301
21時～22時	0	0	0	0	0	0	0	0	0	0	301
22時～23時	0	0	0	0	0	0	0	0	0	0	301
23時～24時	0	0	0	0	0	0	0	0	0	0	301
12/22 00時～01時	0	0	0	0	0	0	0	0	0	0	301
01時～02時	0	0	0	0	0	0	0	0	0	0	301
02時～03時	0	0	0	0	0	0	0	0	0	0	301
03時～04時	0	0	0	0	0	0	0	0	0	0	301
04時～05時	1	0	0	0	0	0	0	0	0	1	302
05時～06時	0	0	0	0	0	0	0	0	0	0	302
06時～07時	1	0	0	0	0	0	0	0	0	1	303
07時～08時	0	0	0	0	0	0	0	0	0	0	303
08時～09時	0	0	0	0	0	0	0	0	0	0	303
09時～10時	0	0	0	0	0	0	0	0	0	0	303
10時～11時	0	0	0	0	0	0	0	0	0	0	303
11時～12時	0	0	0	0	0	0	0	0	0	0	303
12時～13時	0	0	0	0	0	0	0	0	0	0	303
13時～14時	1	0	0	0	0	0	0	0	0	1	304
14時～15時	0	0	0	0	0	0	0	0	0	0	304
総計	201	85	15	2	0	1	0	0	0		304



○ 今回の地震活動の状況



震央分布図

左図領域a内の地震活動経過図

(2021年12月4日00時~2021年12月22日15時、
M \geq 2.0、深さ0~50km)

※20日までの地震を緑色○、21日以降の地震を赤色○で表示
※震度4以上を観測した地震にコメントをつけた

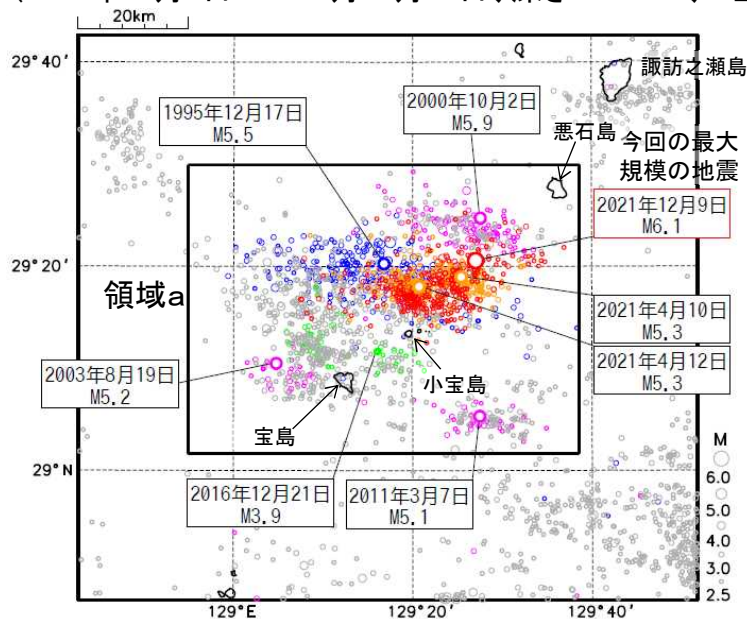
<資料利用上の留意点>

- ・12月21日以降の地震の震源は速報値です。
- ・速報値の震源には、発破等の地震以外のものや、震源決定時の計算誤差の大きなものが表示されることがあります。
- ・個々の震源の位置や規模ではなく、震源の分布や活動の盛衰に着目して地震活動の把握にご利用ください。

トカラ列島近海の地震活動(小宝島付近) (過去の活動状況との比較)

震央分布図

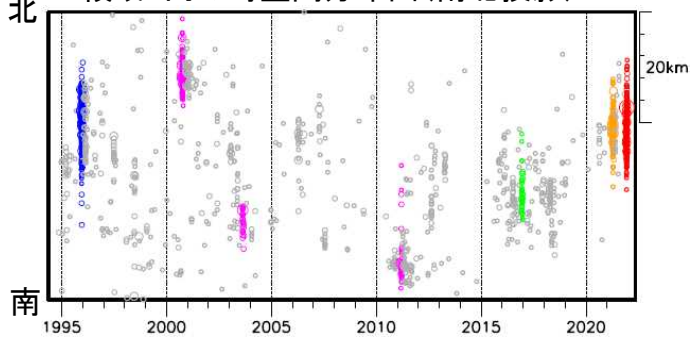
(1994年10月1日～2021年12月21日、深さ0～50km、 $M \geq 2.5$)



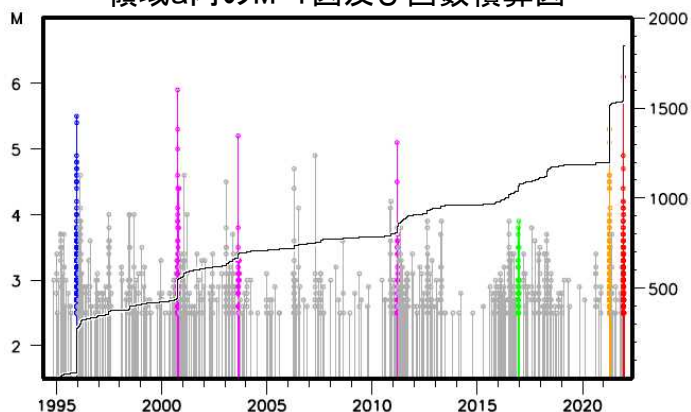
期間別(各30日間)の色分け

- ・1995年12月11日～1996年1月9日: 青色
- ・2000年10月1日～10月30日: 紫色
- ・2003年8月18日～9月16日: 紫色
- ・2011年3月2日～3月31日: 紫色
- ・2016年12月1日～12月30日: 緑色
- ・2021年4月5日～5月4日: 橙色
- ・2021年12月1日～12月21日: 赤色
- ・上記期間以外: 灰色

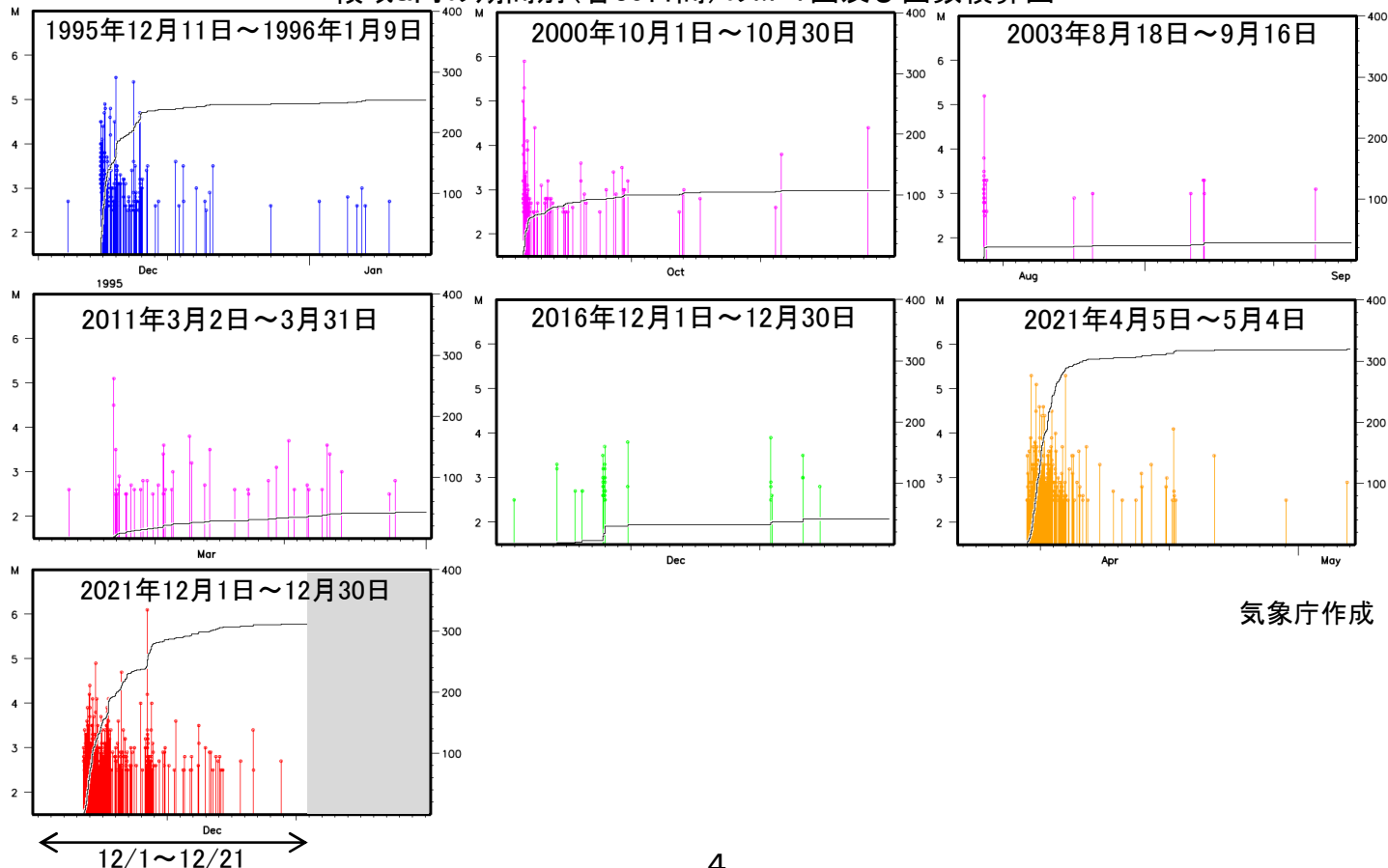
領域a内の時空間分布図(南北投影)



領域a内のM-T図及び回数積算図



領域a内の期間別(各30日間)のM-T図及び回数積算図



気象庁作成