

# 平成27年10月8日から9日の 渡島・檜山地方の台風第23号に関する気象速報

函館地方気象台  
平成27年10月9日

【値は速報値であり、後日修正する可能性があります。ご利用には留意願います。】



問い合わせ先

函館地方気象台

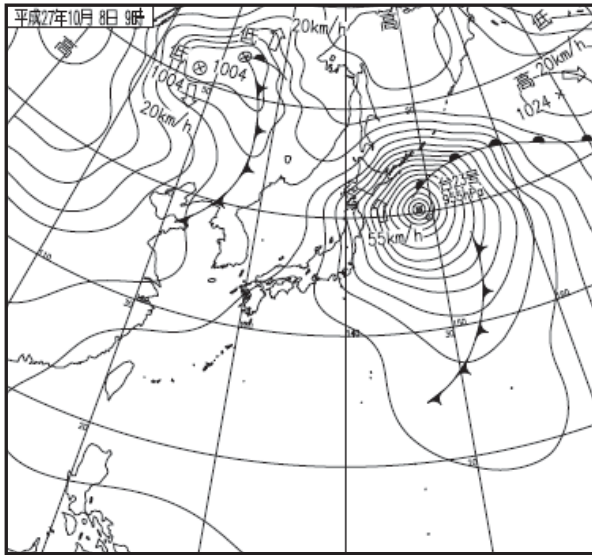
電話(0138)-46-2211

## 気象概況

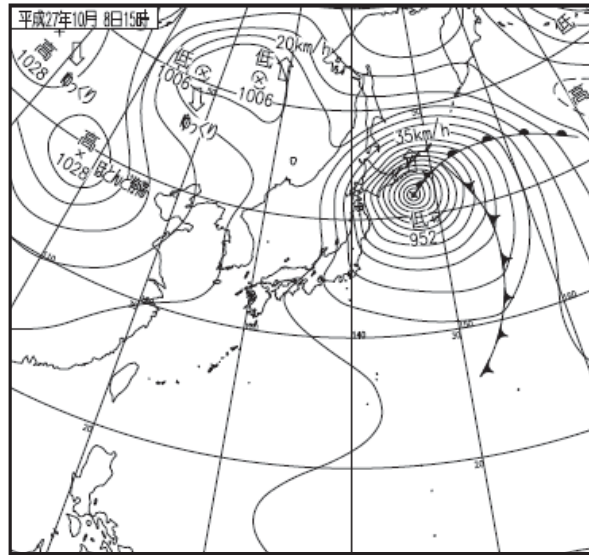
渡島・檜山地方は、8日から9日にかけて、超大型の台風第23号の影響により、非常に強い風が吹き、最大瞬間風速は、せたな町で29.5メートル、奥尻空港で26.7メートルの風が吹くなど、大荒れの天気となった。

この影響で、JRやフェリーなど公共交通機関の運休や遅れ、住家損壊、倒木等の被害が生じた。

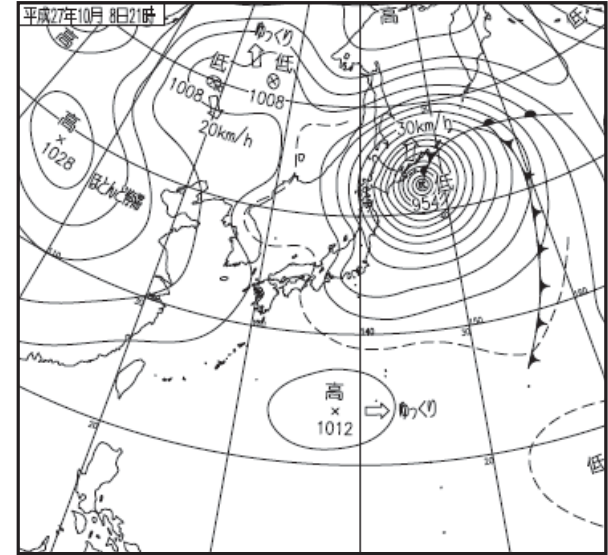
# 地上天気図



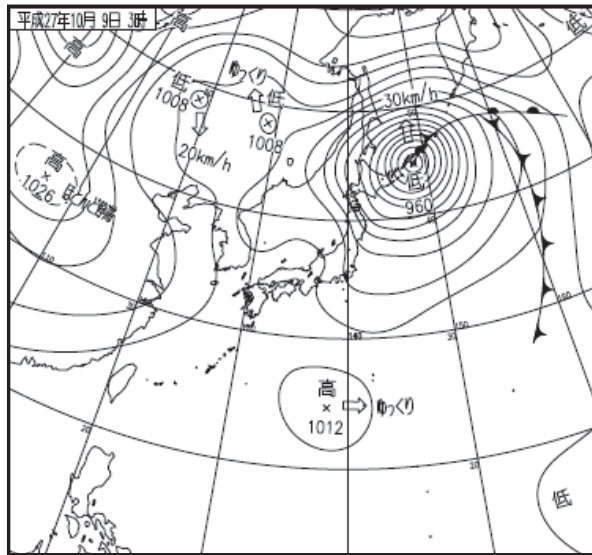
8日09時



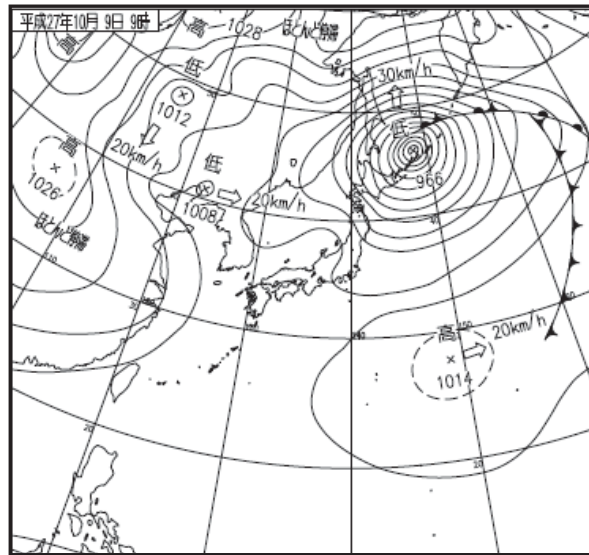
8日15時



8日21時

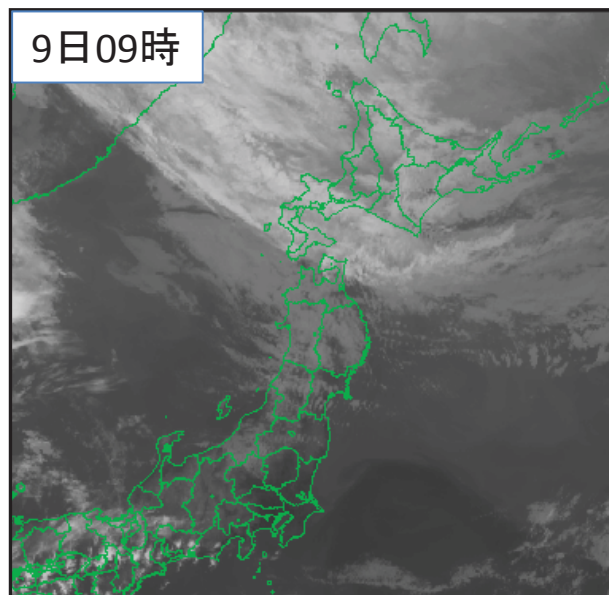
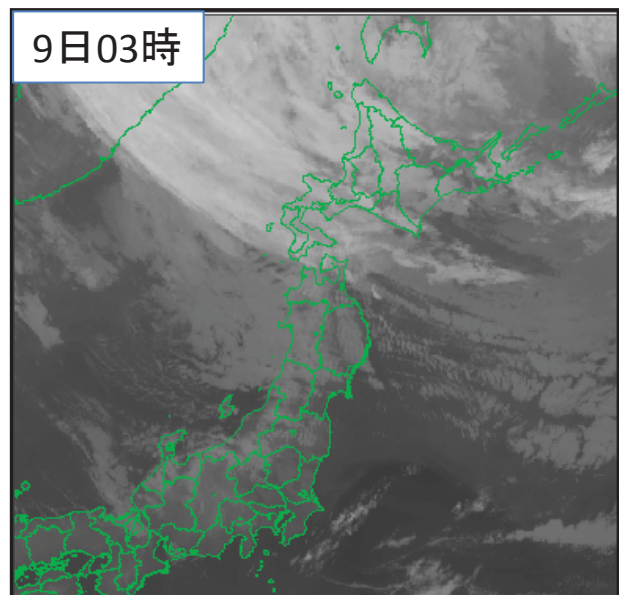
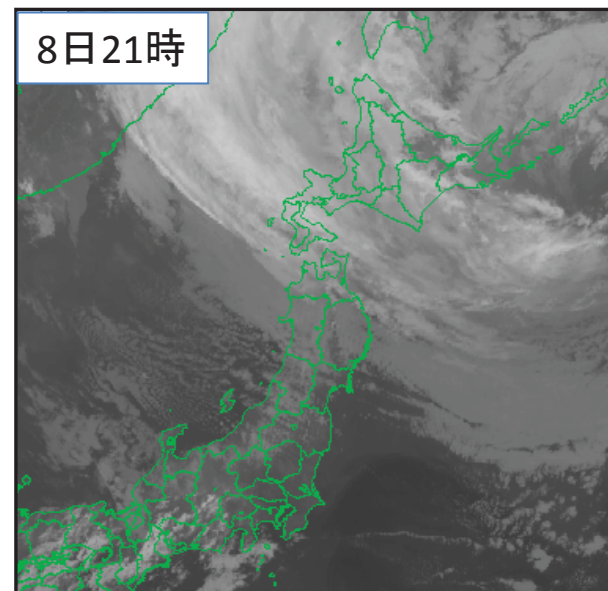
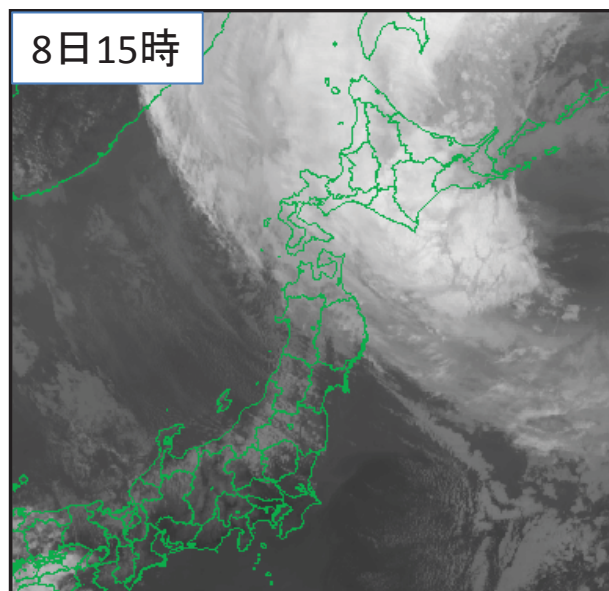
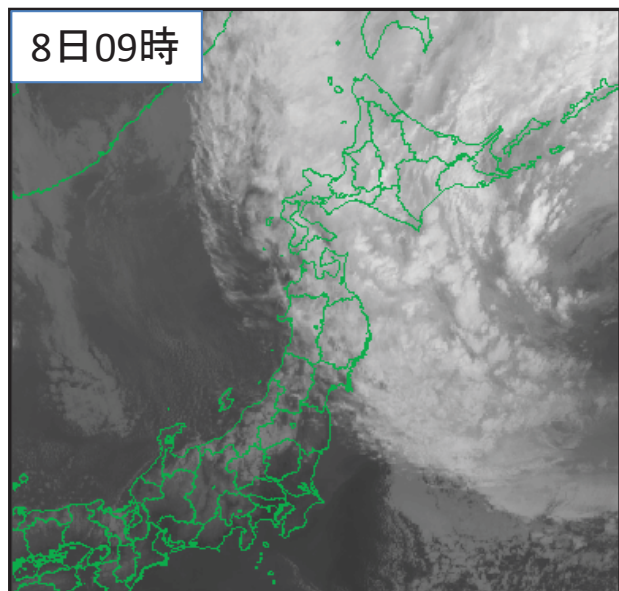


9日03時



9日09時

# 気象衛星赤外画像

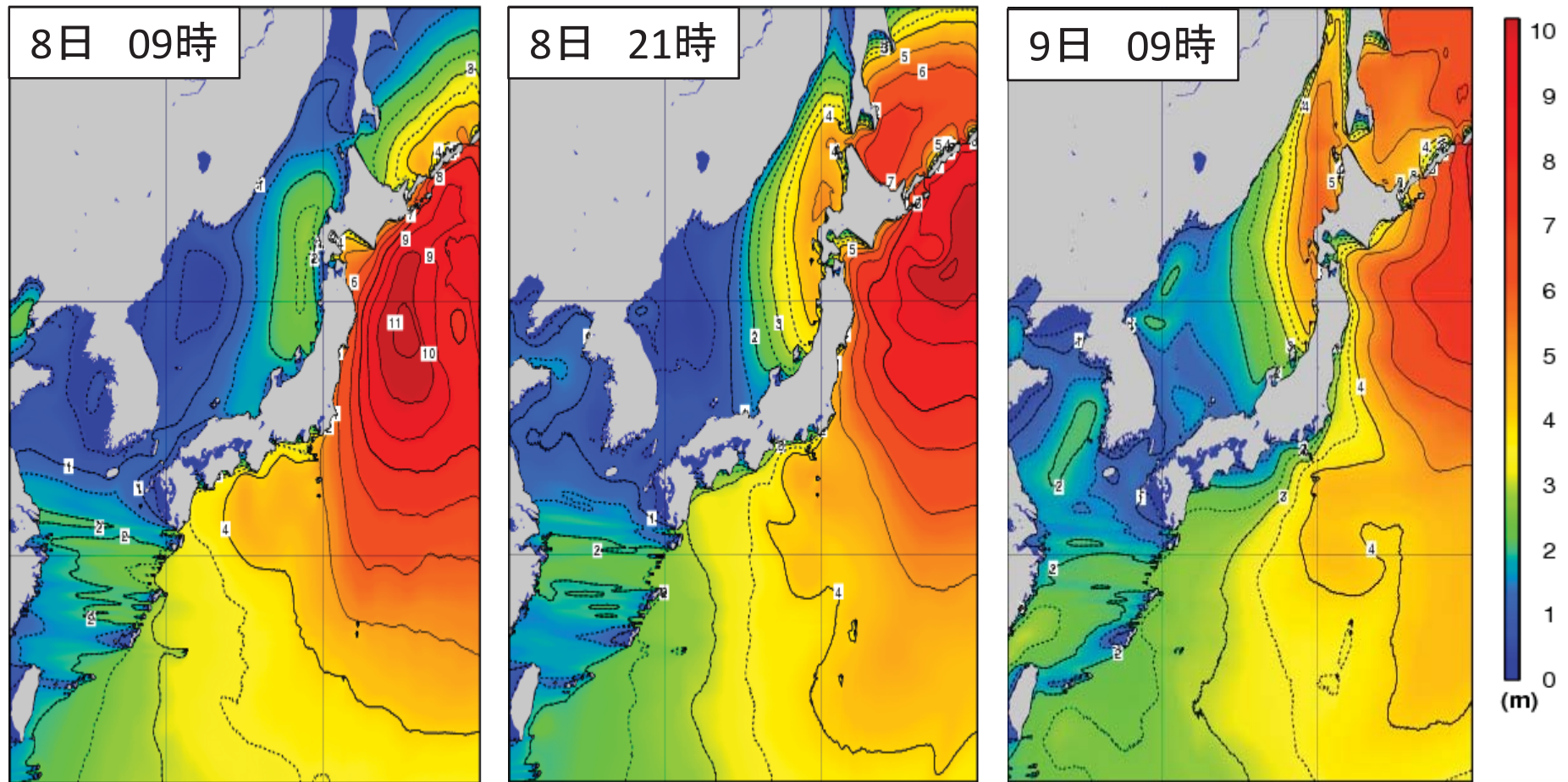


# アメダスによる観測

# 最大瞬間風速・最大風速 (10月8日09時～9日09時)

市町村等を まとめた地域	地点名	風向(16方位)	最大瞬間風速 (m/s)	起時(JST)	最大風速(m/s)	風向(16方位)	起時(JST)	10月の 観測史上1位
檜山北部	せたな町瀬棚	北北西	29.5	2015/10/8 18:09	12.9	北北西	2015/10/8 14:51	最大瞬間風速
檜山奥尻島	奥尻空港	北西	26.7	2015/10/8 15:12	15.7	北	2015/10/8 14:21	
檜山奥尻島	奥尻町稲穂	北	25.8	2015/10/8 20:29	18.5	北	2015/10/8 19:37	
渡島東部	函館市美原	北西	25.5	2015/10/8 18:43	15.6	北西	2015/10/8 17:39	
渡島東部	森	北北西	23.6	2015/10/8 17:03	12.9	北北西	2015/10/8 13:03	最大風速
渡島東部	北斗	北北西	23.3	2015/10/8 16:30	14.3	北北西	2015/10/8 17:17	最大風速
渡島東部	函館市川汲	北	22.3	2015/10/8 14:11	10.6	北北西	2015/10/8 13:47	最大瞬間風速 最大風速
檜山南部	江差	北西	21.3	2015/10/9 6:08	16.1	北西	2015/10/9 6:01	
渡島西部	松前	北西	21.2	2015/10/8 12:53	12.1	西北西	2015/10/9 6:39	
渡島北部	長万部	北西	20.8	2015/10/8 16:43	9.7	北北西	2015/10/8 15:39	
渡島東部	函館空港	北北西	19	2015/10/8 12:15	12.3	北西	2015/10/8 17:36	
渡島北部	八雲町八雲	北	18.8	2015/10/8 10:16	9.3	北	2015/10/8 10:47	
檜山北部	今金	北北東	17.2	2015/10/8 16:44	6.7	北	2015/10/8 11:12	
檜山南部	厚沢部町鶉	北北西	15.4	2015/10/8 13:34	5.7	北北西	2015/10/8 13:21	
檜山北部	八雲町熊石	北西	14.4	2015/10/8 14:11	6.5	北北西	2015/10/8 14:17	
渡島西部	木古内	北西	14.2	2015/10/9 8:56	6.1	西北西	2015/10/9 8:46	

# 沿岸波浪実況図



- 波の高さを等波高線で示しています。
- 等波高線は、1メートルごとの実線と0.5メートルごとの破線(4メートル未満の領域のみ)を表示しています。
- 波の高さは「有義波高」で示しています。
- 実際の波には、有義波よりも高い波が含まれています。
- 「有義波高」の解説は次のURLで確認することができます。  
<http://www.data.jma.go.jp/kaiyou/db/wave/comment/elmknwl.html>
- 海水がある場合、海水域を「白色」で表示しています。

# 府県気象情報の発表状況

タイトル	発表時刻
台風第23号に関する渡島・檜山地方気象情報 第1号	平成27年10月 7日16時32分
台風第23号に関する渡島・檜山地方気象情報 第2号	平成27年10月 8日05時23分
台風第23号に関する渡島・檜山地方気象情報 第3号	平成27年10月 8日16時29分
暴風と高波に関する渡島・檜山地方気象情報 第1号	平成27年10月 9日03時52分

# 気象警報・注意報発表状況

●:発表 ◇:特別警報から警報 ▼:特別警報から注意報 ▲:警報から注意報 ○:継続 解:解除  
 浸:浸水基準 土:土砂基準 土浸:土砂、浸水 **斜体字:発表** **下線:特別警報から警報** **警報から注意報**

発表時刻	警報・注意報	函館市	北斗市	松前町	福島町	知内町	木古内町	七飯町	鹿部町	森町	八雲町八雲	八雲町熊石	長万部町	江差町	上ノ国町	厚沢部町	乙部町	奥尻町	今金町	せたな町
2015/10/7 4:11	霜注意報	解	解	解	解	解	解	解	解	解	解	解	解	解	解	解	解	解	解	解
2015/10/7 15:44	波浪注意報	●							●	●										
2015/10/8 4:14	強風注意報	●	●	●	●	●	●	●	●	●	●	●	●	●	●	●	●	●	●	●
	波浪注意報	○	●	●	●	●	●		○	○	●	●	●	●	●		●	●		●
2015/10/8 10:05	暴風警報													●	●	●	●	●		
	強風注意報	○	○	○	○	○	○	○	○	○	○	○	○						○	○
	波浪注意報	○	○	○	○	○	○		○	○	○	○	○	○	○		○	○		○
	高潮注意報									●	●		●							
2015/10/9 3:23	強風注意報	○	○	○	斜	○	○	○	○	○	○	○	○	▼	▼	▼	▼	▼	○	○
	波浪注意報	○	○	○	○	○	○		○	○	○	○	○	○	○		○	○		○
	高潮注意報									解	解		解							

# 主な被害状況(平成27年10月8日 19時現在)

## 1 被害

### (1)人的被害

なし

### (2)住家被害(一部損壊:屋根剥離、外壁破損など)

○函館市12件、八雲町2件、長万部町2件

### (3)非住家被害(一部損壊:屋根剥離、外壁破損など)

○函館市 19件 学校 倉庫等

○北斗市 1件 倉庫 ○七飯町 2件 倉庫 ○八雲町、長万部町 各1件 空家

### (4)その他 倒木等多数の被害あり

## 2 避難関連

なし

## 3 道路通行規制

○道道通行止め 2路線2区間 道道 675号立町岬函館停車場線

道道 41号函館恵山線

## 4 ライフライン

・フェリー 6便 (江差～奥尻 せたな～奥尻 函館～大間)

・JR 2本 運休 4本 遅れ(特急 北斗他)

・航空 欠航 9便 (函館～奥尻、函館～東京 他)

・停電 函館市:桔梗地区等 585戸

森町: 全域 1万1880戸

駒ヶ岳 70戸

他 長万部 八雲町、せたな町、函館市 2156戸

[渡島総合振興局 函館地方气象台 まとめ]