

# 平成28年1月18日から20日の 急速に発達した低気圧に関する気象速報

函館地方気象台  
平成28年1月22日

【値は速報値であり、後日修正する可能性があります。ご利用には留意願います。】



問い合わせ先

函館地方気象台

電話(0138)-46-2211

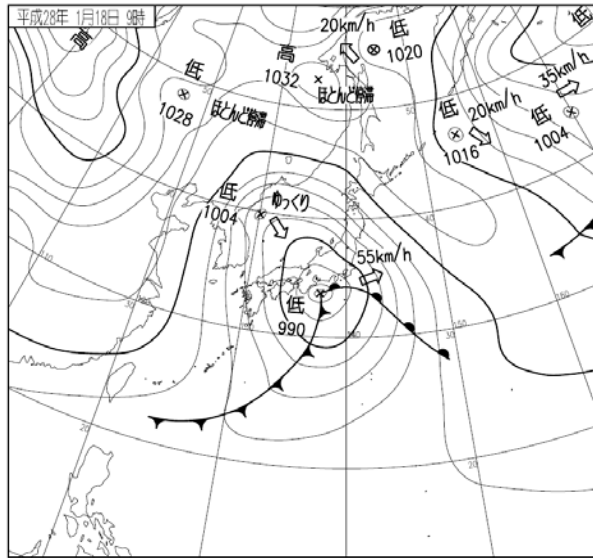
## 気象概況

低気圧が急速に発達しながら18日夜には三陸沖へ進み、19日夜には根室半島付近に達した。

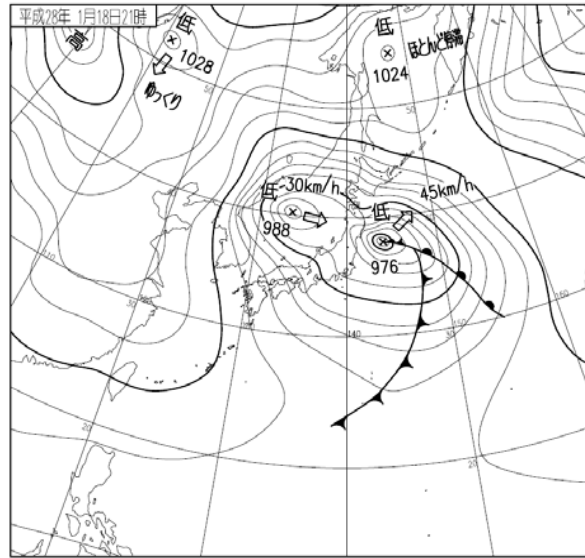
渡島・檜山地方は、急速に発達した低気圧の影響により、非常に強い風が吹き、松前では、18日の最大瞬間風速が東31.8メートルと観測史上1位を更新した。

この影響で、JRやフェリーなど公共交通機関の運休や遅れ、高波による住家の床上、床下浸水、住家屋根の一部剥離、電柱の傾斜、停電等の被害が生じた。

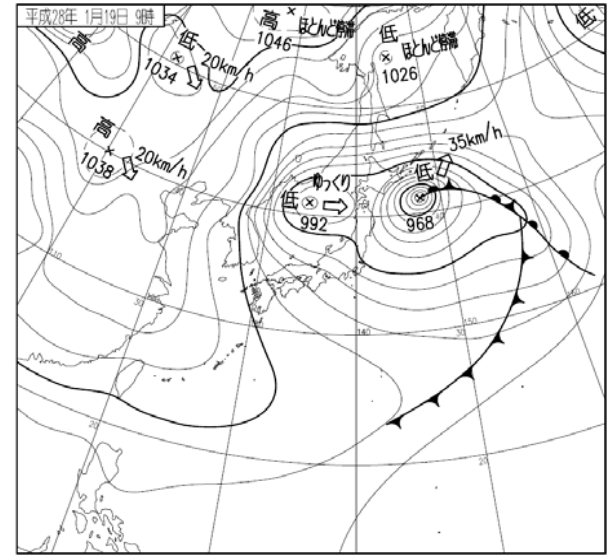
# 地上天気図



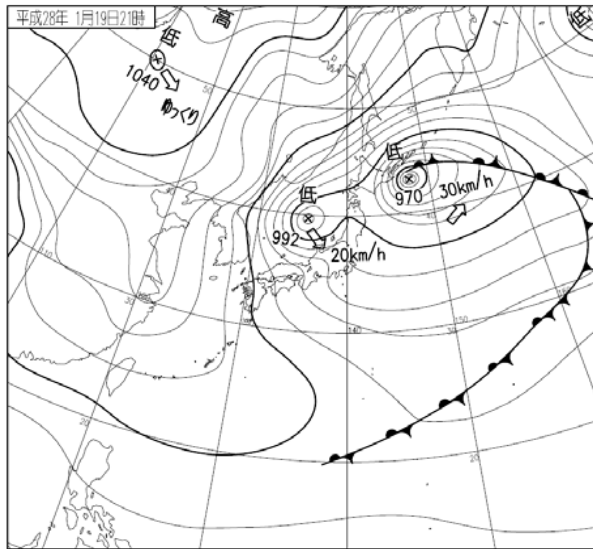
18日09時



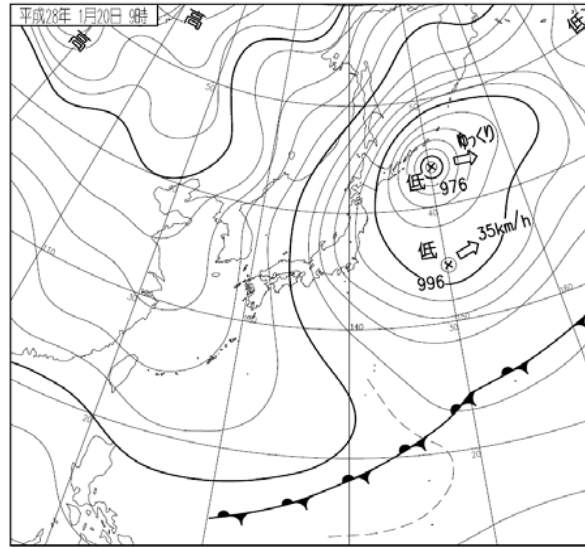
18日21時



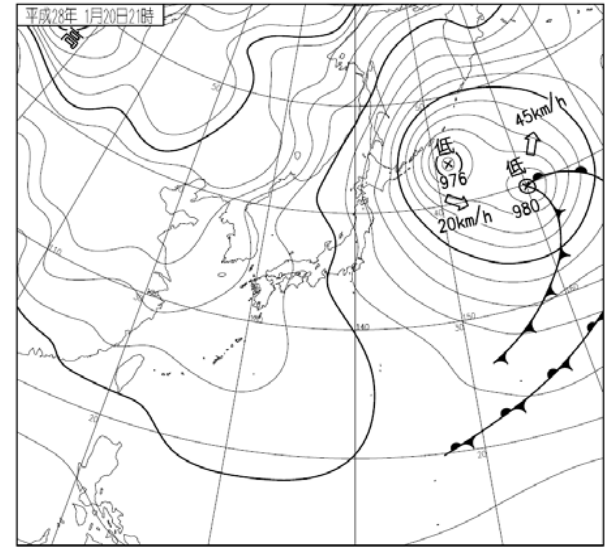
19日09時



19日21時



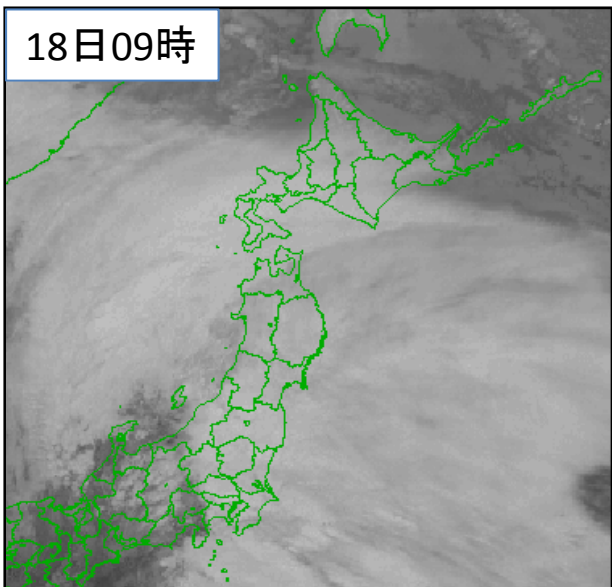
20日09時



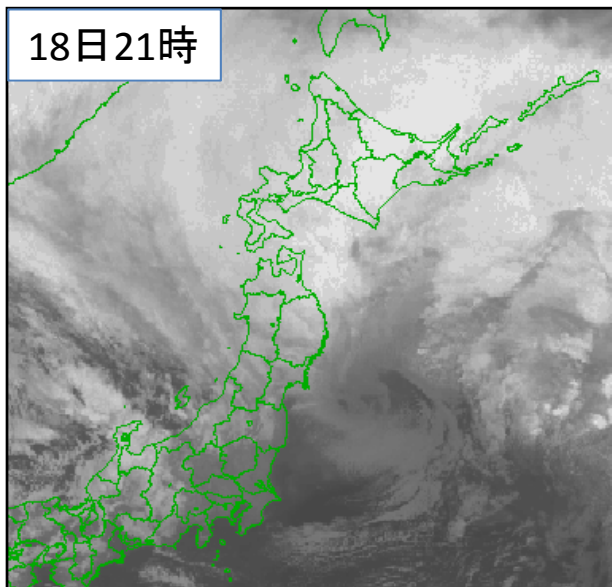
20日21時

# 気象衛星赤外画像

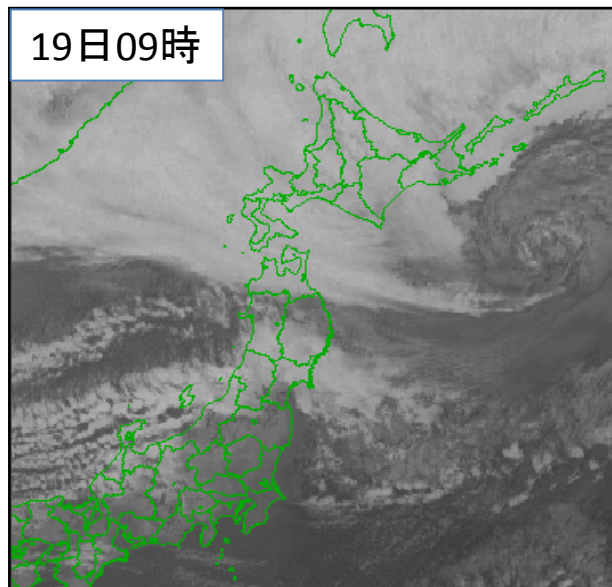
18日09時



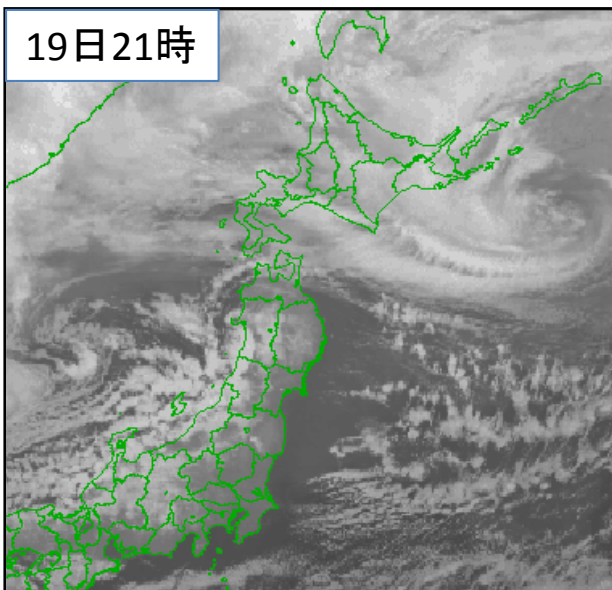
18日21時



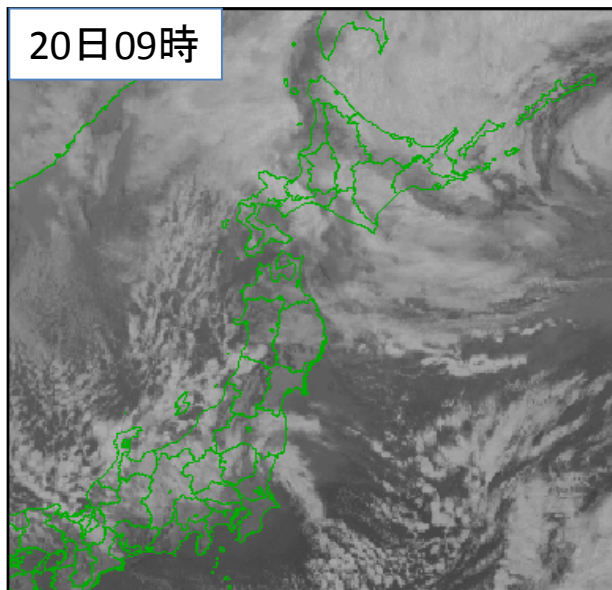
19日09時



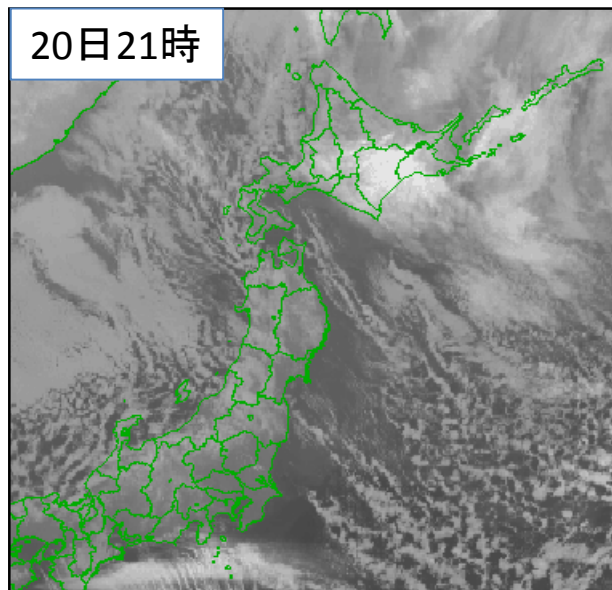
19日21時



20日09時



20日21時



# アメダスによる観測

## 最大瞬間風速

(1月18日09時～20日09時)

## 最大風速

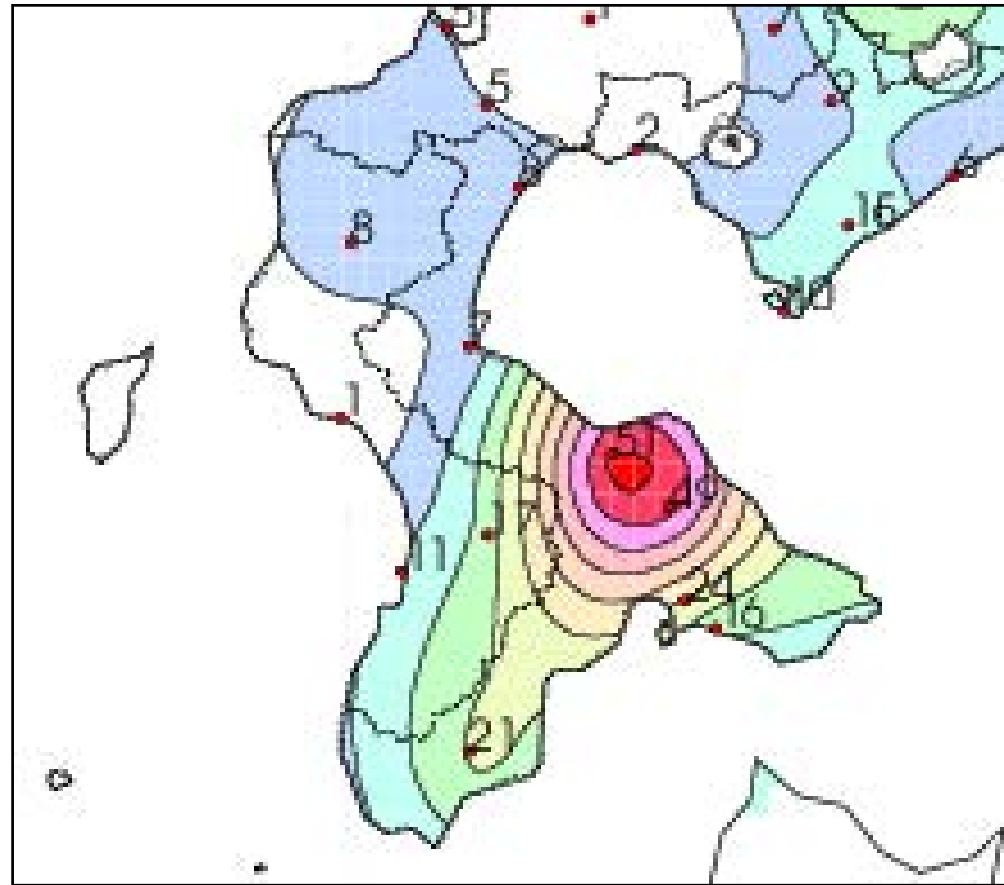
(1月18日09時～20日09時)

順位	市町村等を まとめた地域	地点名	風向 (16方位)	最大瞬間風速 (m/s)	起時(JST)	順位	市町村等を まとめた地域	地点名	風向 (16方位)	最大風速 (m/s)	起時(JST)
1	渡島西部	松前	東	31.8	2016/1/18 19:36	1	渡島西部	松前	東	19.2	2016/1/18 20:12
2	渡島西部	木古内	東	23.1	2016/1/18 23:50	2	檜山奥尻島	奥尻町稲穂	北北東	14.7	2016/1/20 5:57
3	檜山北部	せたな町瀬棚	東	22.7	2016/1/18 19:10	3	檜山奥尻島	奥尻空港	東	14.4	2016/1/18 14:33
4	渡島東部	函館空港	東北東	22.1	2016/1/18 18:35	4	檜山北部	せたな町瀬棚	東	13.8	2016/1/18 19:05
5	檜山奥尻島	奥尻空港	東	22.1	2016/1/18 13:53	5	渡島西部	木古内	東南東	12.6	2016/1/18 11:24
6	檜山北部	八雲町熊石	東北東	21.7	2016/1/18 19:24	6	渡島北部	八雲町八雲	東	11.8	2016/1/18 12:36
7	渡島北部	八雲町八雲	東	20.8	2016/1/18 18:11	7	渡島東部	函館空港	東	11.8	2016/1/19 2:20
8	檜山奥尻島	奥尻町稲穂	北北東	20.1	2016/1/20 5:27	8	渡島北部	長万部	東南東	10.9	2016/1/18 11:48
9	渡島東部	函館市川汲	東北東	* 19.0]	2016/1/18 18:52	9	渡島東部	函館市美原	東南東	10.9	2016/1/18 18:14
10	渡島東部	函館市美原	東北東	18.9	2016/1/18 20:23	10	檜山北部	八雲町熊石	東北東	10.5	2016/1/18 19:19
11	檜山南部	江差	東南東	18.2	2016/1/18 20:23	11	渡島東部	函館市川汲	東北東	* 10.1]	2016/1/18 18:42
12	渡島東部	森	東	* 17.8]	2016/1/18 19:21	12	渡島東部	森	北	* 9.0]	2016/1/20 7:53
13	檜山北部	今金	東	17.4	2016/1/18 17:17	13	檜山南部	江差	東	8.6	2016/1/18 21:47
14	渡島北部	長万部	東南東	16.1	2016/1/18 11:25	14	檜山南部	厚沢部町鶉	東	8	2016/1/18 18:30
15	渡島東部	北斗	南東	15.2	2016/1/18 22:26	15	檜山北部	今金	東	7.8	2016/1/18 19:38
16	檜山南部	厚沢部町鶉	東	15.1	2016/1/18 18:39	16	渡島東部	北斗	東南東	7.1	2016/1/18 10:36

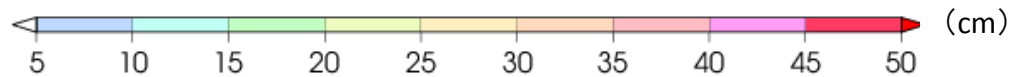
\* データに欠測が含まれます。また、]付きの値は一定の割合以上の欠測を含みます。

# アメダスによる観測

降雪量合計(cm) (1月18日09時～20日09時)

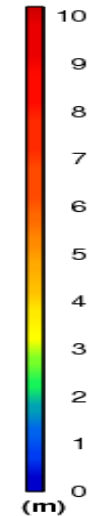
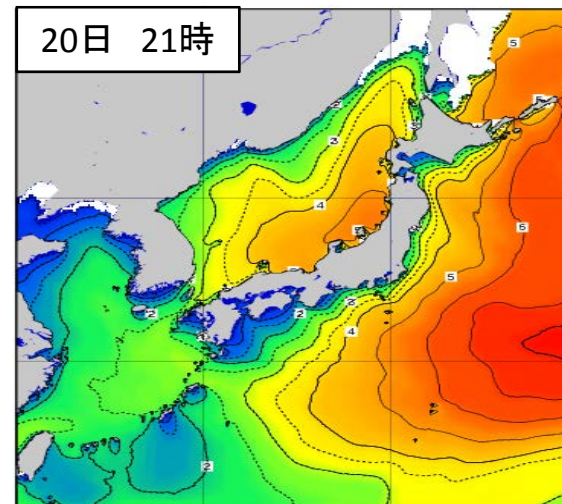
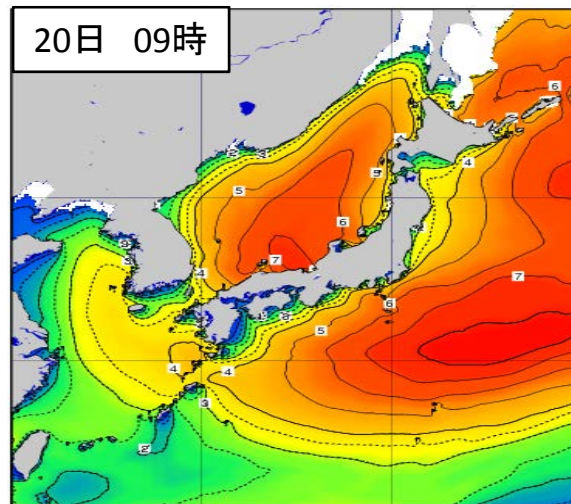
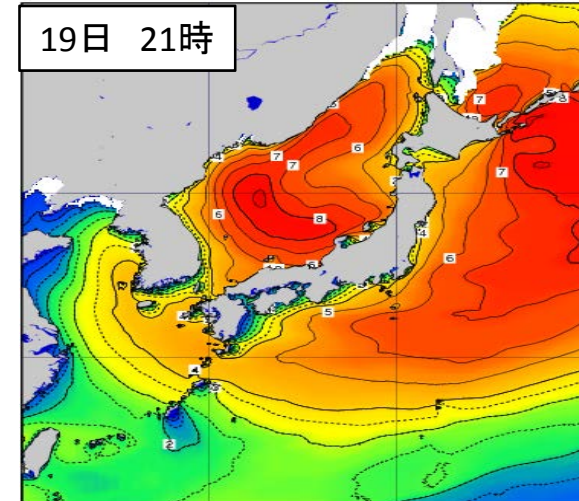
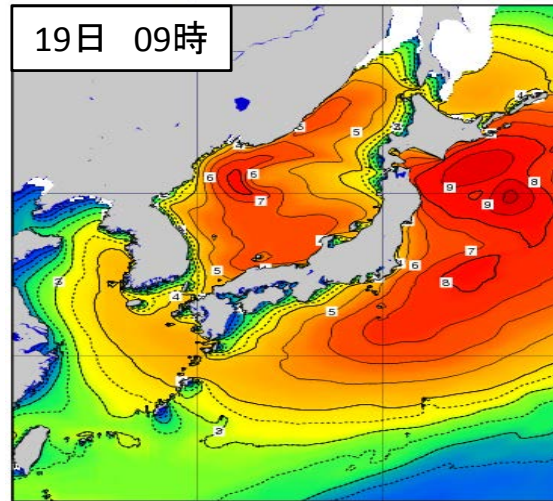
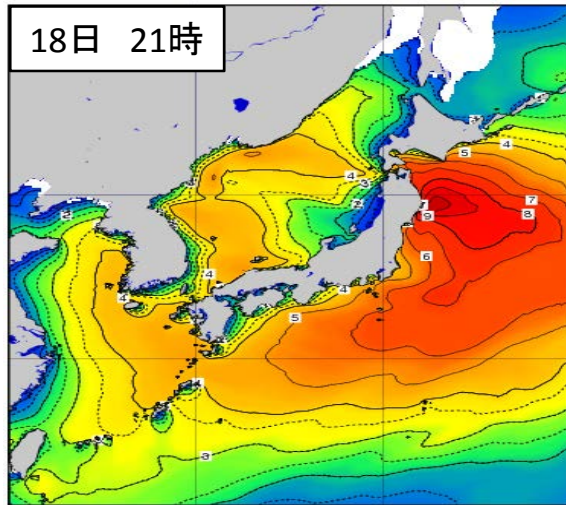


順位	市町村等をまとめた地域	地点名	降雪量合計(cm)
1	渡島東部	森	* 51
2	渡島東部	七飯町大沼	49
3	渡島東部	函館市美原	24
4	渡島西部	福島町千軒	21
5	檜山南部	厚沢部町鶉	17
6	渡島東部	函館空港	16
7	檜山南部	江差	11
8	渡島北部	長万部	8
9	檜山北部	今金	8
10	渡島北部	八雲町八雲	7
11	檜山北部	八雲町熊石	1



\* データに欠測が含まれます。

# 沿岸波浪実況図



- 波の高さを等波高線で示しています。
- 等波高線は、1メートルごとの実線と0.5メートルごとの破線(4メートル未満の領域のみ)を表示しています。
- 波の高さは「有義波高」で示しています。
- 実際の波には、有義波よりも高い波が含まれています。
- 「有義波高」の解説は次のURLで確認することができます。  
<http://www.data.jma.go.jp/kaiyou/db/wave/comment/elmknwl.html>
- 海氷がある場合、海氷域を「白色」で表示しています。







# 府県気象情報の発表状況

タイトル	発表時刻
暴風雪と高波及び大雪に関する渡島・檜山地方気象情報 第1号	平成28年 1月17日16時30分
暴風雪と高波及び大雪に関する渡島・檜山地方気象情報 第2号	平成28年 1月18日05時22分
暴風雪と高波及び大雪に関する渡島・檜山地方気象情報 第3号	平成28年 1月18日16時19分
暴風雪と高波及び大雪に関する渡島・檜山地方気象情報 第4号	平成28年 1月18日23時05分
暴風雪と高波及び大雪に関する渡島・檜山地方気象情報 第5号	平成28年 1月19日05時17分
暴風雪と高波及び大雪に関する渡島・檜山地方気象情報 第6号	平成28年 1月19日16時28分