

平成29年4月18日の 暴風と高波及び大雨に関する気象速報

函館地方気象台
平成29年4月20日

【値は速報値であり、後日修正する可能性があります。ご利用には留意願います。】



問い合わせ先

函館地方気象台

電話(0138)-46-2211

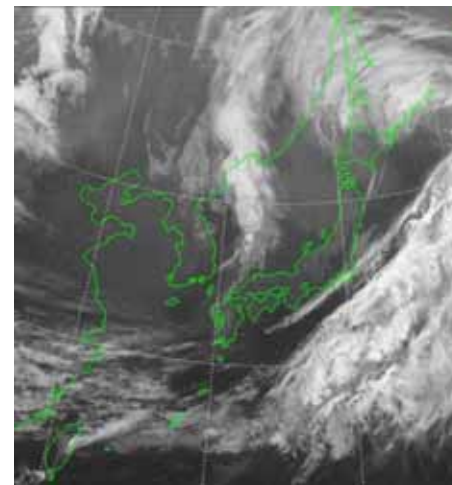
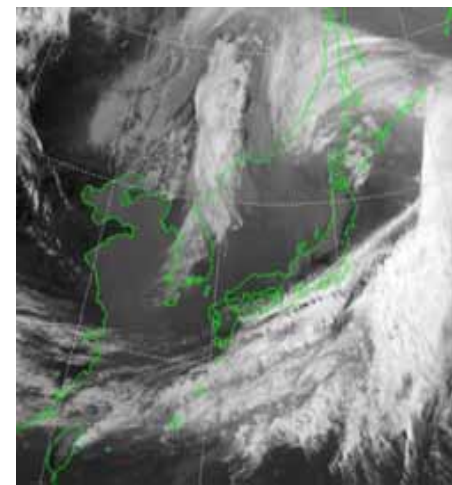
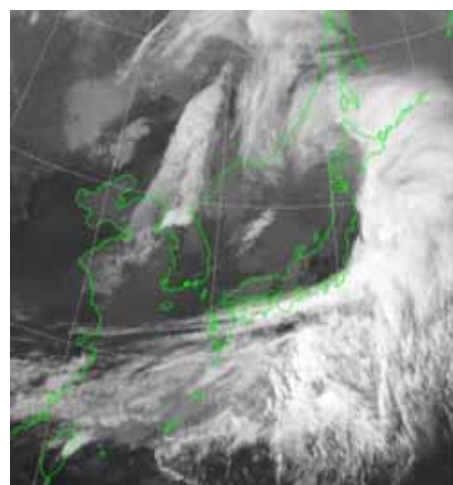
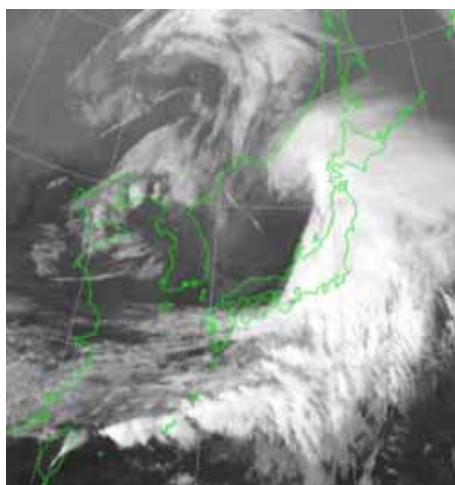
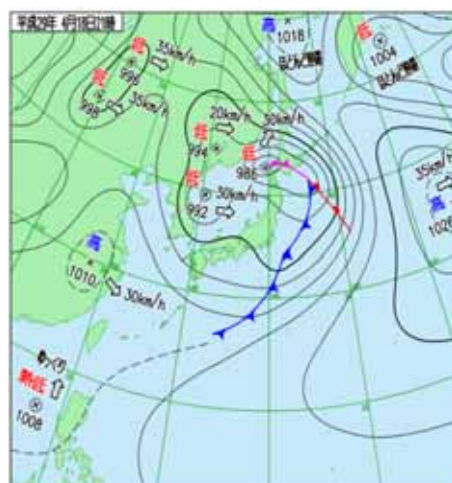
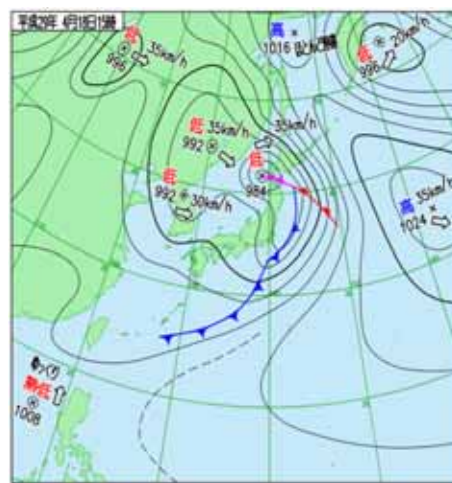
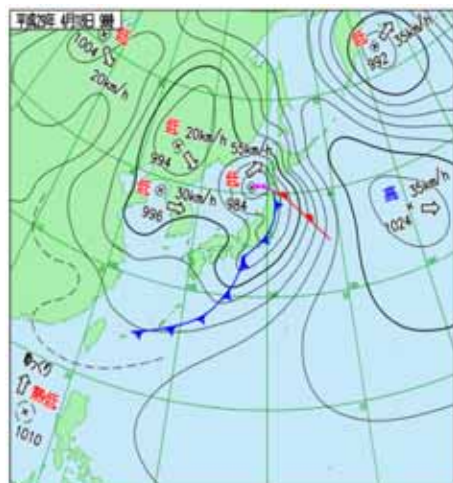
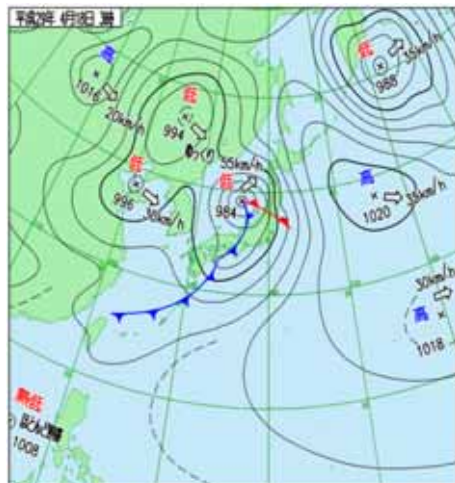
気象概況

前線を伴った発達した低気圧が日本海を北東に進み、4月18日夜には北海道の西海上に達した。

このため、渡島・檜山地方では低気圧の接近に伴い、気圧の傾きが大きくなったため、風速20メートル以上の非常に強い風が吹き、各地で日最大風速や日最大瞬間風速の4月の極値を更新した。また、発達した低気圧の影響により、太平洋側西部を中心に広い範囲で雨が降り、渡島地方の地域気象観測所(アメダス)大沼では、日降水量が89.5ミリ、最大1時間降水量26.5ミリの4月の極値となった。

この暴風や大雨の影響で、フェリーなど公共交通機関の運休や遅れ、住家・非住家屋根の一部剥離、停電等の被害が生じた。

地上天気図と気象衛星赤外画像 (平成29年4月18日03時から21時までの6時間毎)



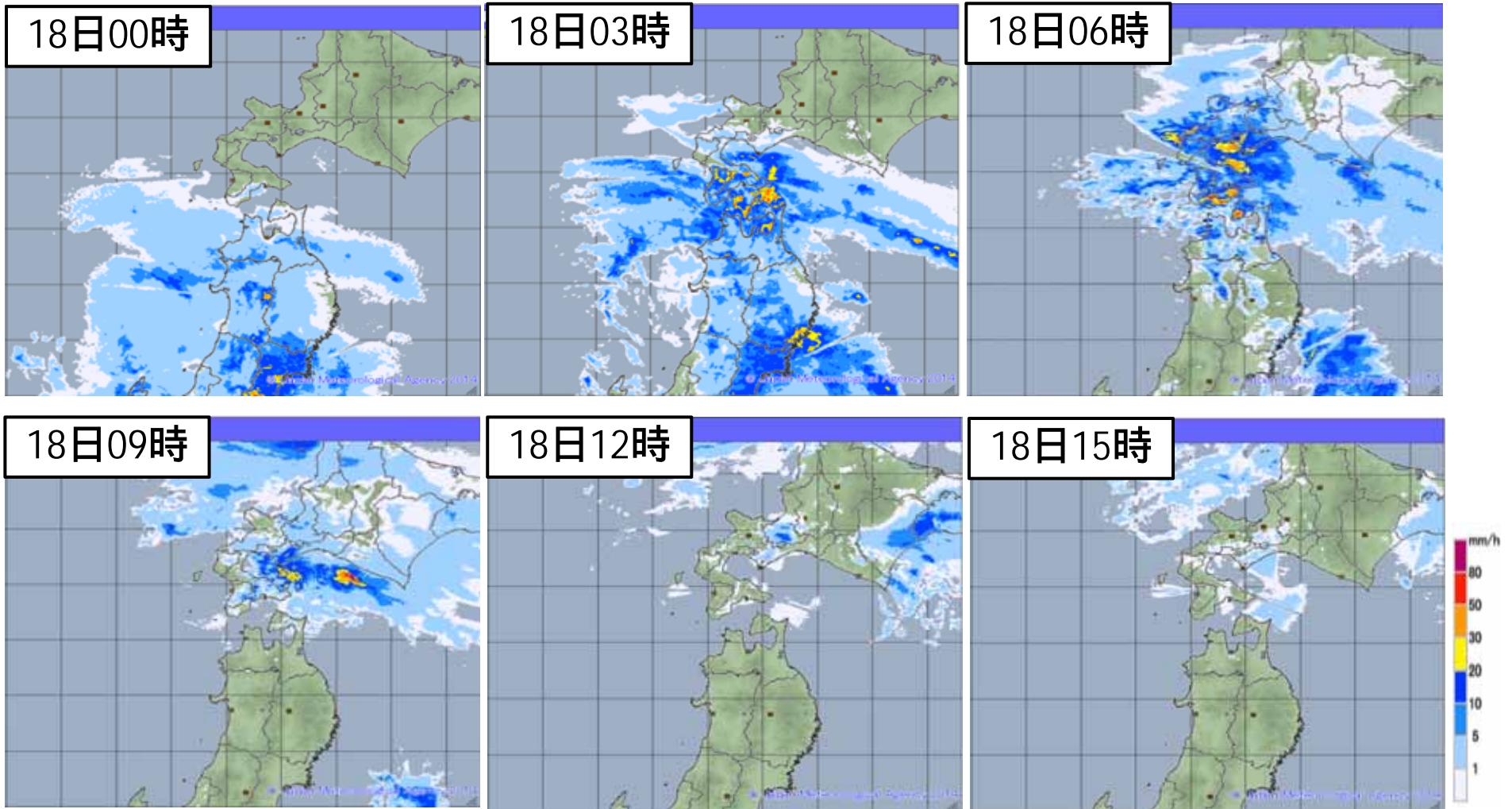
18日03時

18日09時

18日15時

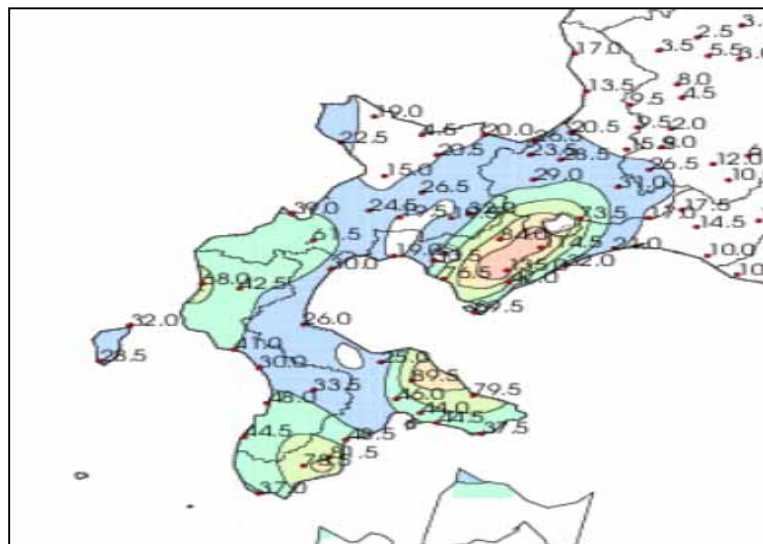
18日21時

高解像度降水ナウキャスト(実況解析値) 4月18日



アメダスによる観測(4月18日)

日降水量



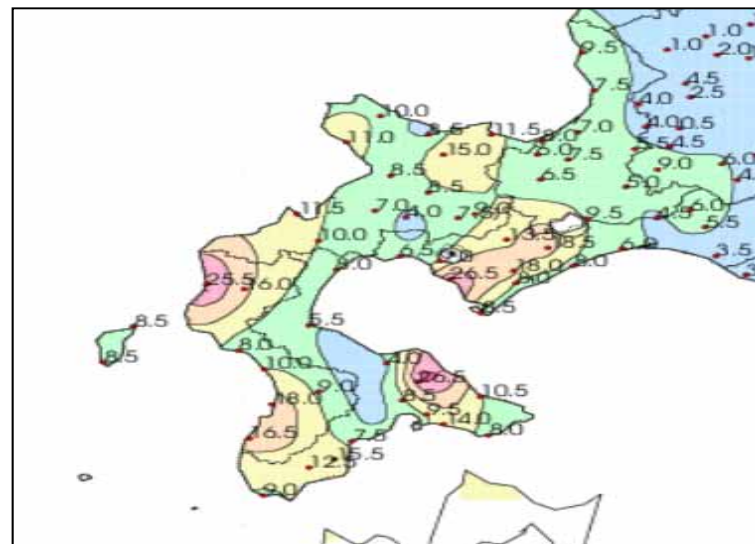
順位	地点番号	地点名	市町村等をまとめた地域	記載用名称	日降水量(mm)
1	23191	大沼	渡島東部	七飯町大沼	89.5
2	23321	知内	渡島西部	知内	81.5
3	23206	川汲	渡島東部	函館市川汲	79.5
4	23356	千軒	渡島西部	福島町千軒	78.5
5	24041	せたな	檜山北部	せたな町瀬棚	68.0
6	23326	木古内	渡島西部	木古内	48.5
7	24217	江差	檜山南部	江差	48.0
8	23226	北斗	渡島東部	北斗	46.0
9	23281	高松	渡島東部	函館空港	44.5
10	24236	石崎	檜山南部	上ノ国町石崎	44.5

観測開始以来の4月の1位を更新した地点

渡島地方 大沼 89.5mm (統計開始 1976年)

渡島地方 知内 81.5mm (統計開始 2007年)

1時間雨量の最大値



順位	地点番号	地点名	市町村等をまとめた地域	記載用名称	日最大1時間降水量(mm)	起時(JST)
1	23191	大沼	渡島東部	七飯町大沼	26.5	04:24
2	24041	せたな	檜山北部	せたな町瀬棚	25.5	05:39
3	24217	江差	檜山南部	江差	18.0	04:36
4	24236	石崎	檜山南部	上ノ国町石崎	16.5	03:57
5	24051	今金	檜山北部	今金	16.0	05:08
6	23321	知内	渡島西部	知内	15.5	05:16
7	23281	高松	渡島東部	函館空港	14.0	06:39
8	23356	千軒	渡島西部	福島町千軒	12.5	05:27
9	23206	川汲	渡島東部	函館市川汲	10.5	08:36
10	24166	潮見	檜山南部	乙部町潮見	10.0	05:03

観測開始以来の4月の1位を更新した地点

渡島地方 大沼 26.5mm (統計開始 1976年)

檜山地方 石崎 16.5mm (統計開始 1978年)

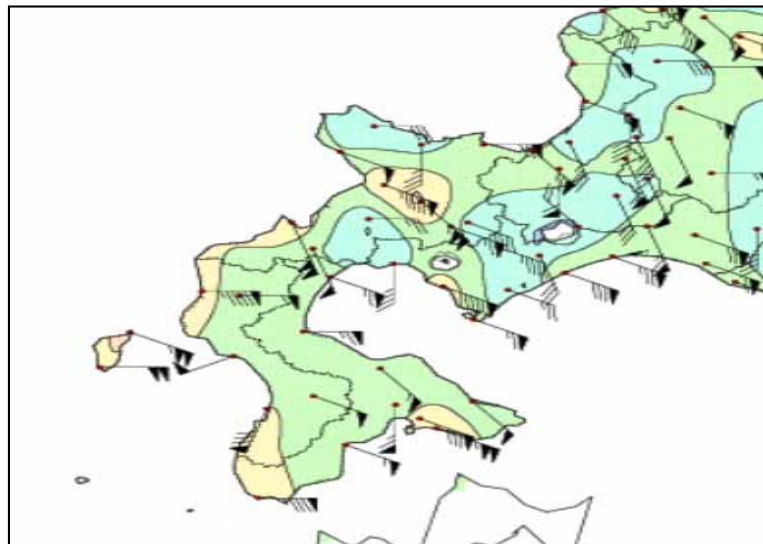
檜山地方 今金 16.0mm (統計開始 1976年)

渡島地方 高松 14.0mm (統計開始 2003年)

アメダスによる観測(4月18日)

最大風速

凡例: 風速13m/s



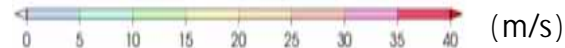
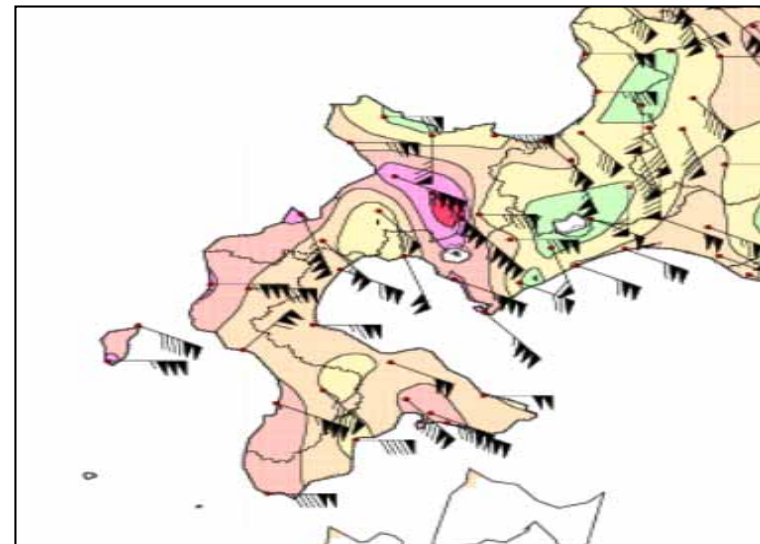
順位	地点番号	地点名	市町村等をまとめた地域	記載用名称	風向(16方位)	日最大風速(m/s)	起時(JST)
1	23281	高松	渡島東部	函館空港	東南東	21.1	09:47
2	24101	奥尻	檜山奥尻島	奥尻町稲穂	東南東	20.7	08:14
3	24156	米岡	檜山奥尻島	奥尻空港	東	19.6	07:47
4	24041	せたな	檜山北部	せたな町瀬棚	東	18.8	07:34
5	23376	松前	渡島西部	松前	東	17.2	05:02
6	23232	函館	渡島東部	函館市美原	東南東	16.4	10:50
7	24217	江差	檜山南部	江差	南南西	15.8	18:41
8	23086	八雲	渡島北部	八雲町八雲	東	12.9	08:06
9	23226	北斗	渡島東部	北斗	南	12.9	16:21
10	23031	長万部	渡島北部	長万部	東南東	12.8	10:27

観測開始以来の4月の1位を更新した地点

渡島地方 高松 21.1m/s (統計開始 2003年)

檜山地方 せたな 18.8m/s (統計開始 1978年)

最大瞬間風速



順位	地点番号	地点名	市町村等をまとめた地域	記載用名称	風向(16方位)	日最大瞬間風速(m/s)	起時(JST)
1	24041	せたな	檜山北部	せたな町瀬棚	東	31.3	07:28
2	24156	米岡	檜山奥尻島	奥尻空港	東	30.9	06:32
3	24217	江差	檜山南部	江差	東南東	30.7	06:03
4	24101	奥尻	檜山奥尻島	奥尻町稲穂	東南東	27.9	07:55
5	23376	松前	渡島西部	松前	東	27.6	04:31
6	23281	高松	渡島東部	函館空港	東南東	27.3	09:33
7	23226	北斗	渡島東部	北斗	南東	26.5	10:43
8	23232	函館	渡島東部	函館市美原	東南東	26.0	10:47
9	24051	今金	檜山北部	今金	東	24.4	11:25
10	23086	八雲	渡島北部	八雲町八雲	東	22.6	07:59

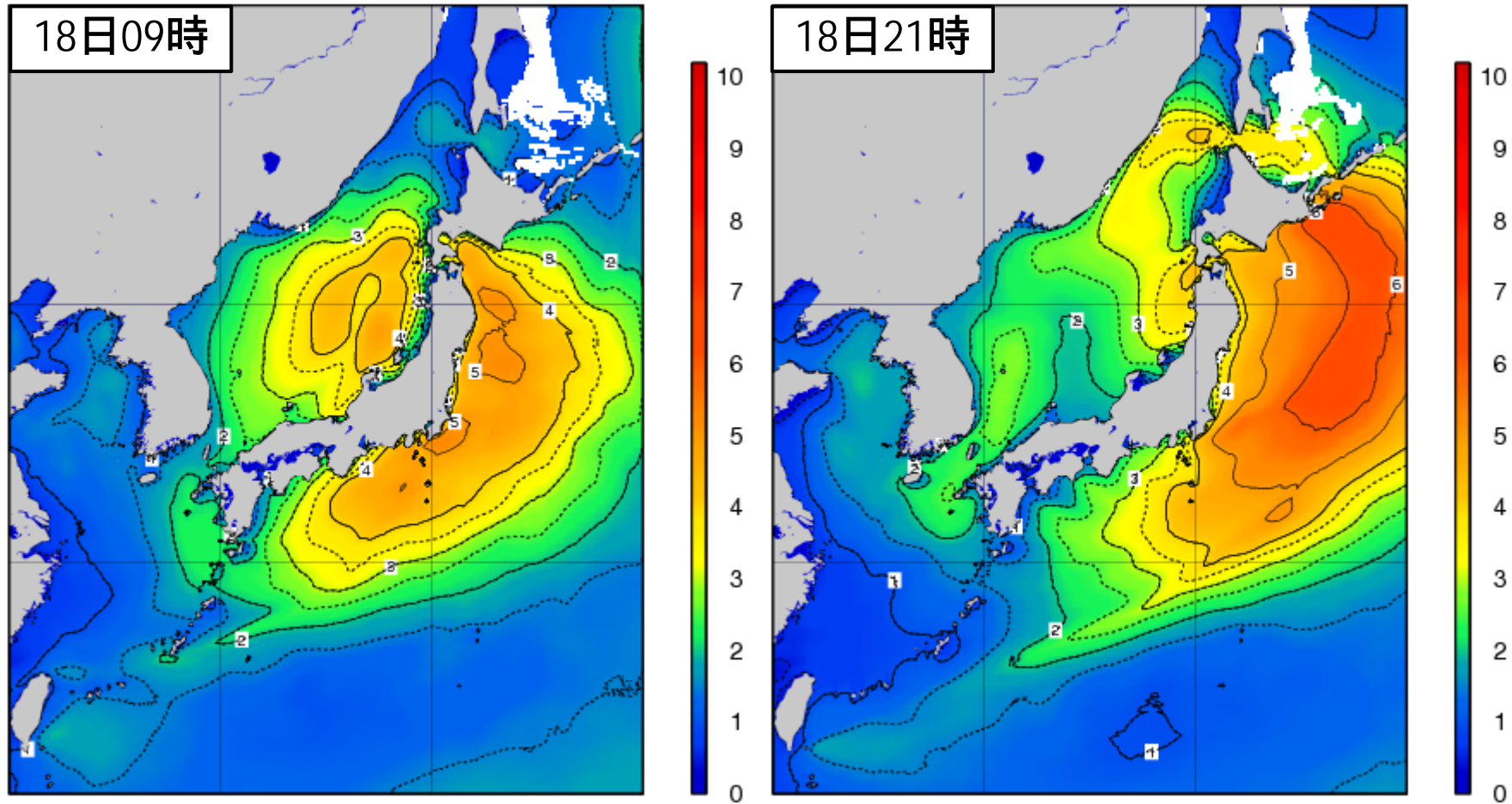
観測開始以来の4月の1位を更新した地点

檜山地方 せたな 31.3m/s (統計開始 2009年)

渡島地方 北斗 26.5m/s (統計開始 2009年)

檜山地方 今金 24.4m/s (統計開始 2008年)

沿岸波浪実況図(4月18日)



- 日本周辺海域の波の高さを1mごとの等高線で表示しています。4m未満の領域では0.5mごとの補助線(破線)も表示しています。
- 波の高さは「有義波高」で示していますが、**実際の個々の波には、有義波高よりも高い波が含まれているので注意が必要です。**

図中の白塗りつぶしは海水を表しています。

府県気象情報の発表状況

発表時刻	情報名
2017/4/17 11:23	暴風と大雨及び高波に関する渡島・檜山地方気象情報 第1号
2017/4/17 16:14	暴風と大雨及び高波に関する渡島・檜山地方気象情報 第2号
2017/4/18 5:54	暴風と大雨及び高波に関する渡島・檜山地方気象情報 第3号
2017/4/18 11:34	暴風と大雨及び高波に関する渡島・檜山地方気象情報 第4号
2017/4/18 16:59	暴風と大雨及び高波に関する渡島・檜山地方気象情報 第5号

平成28年6月16日の地震で揺れの大きかった函館市では、大雨警報・注意報の土壌雨量指数基準を通常より引き下げた暫定基準で運用しています。