

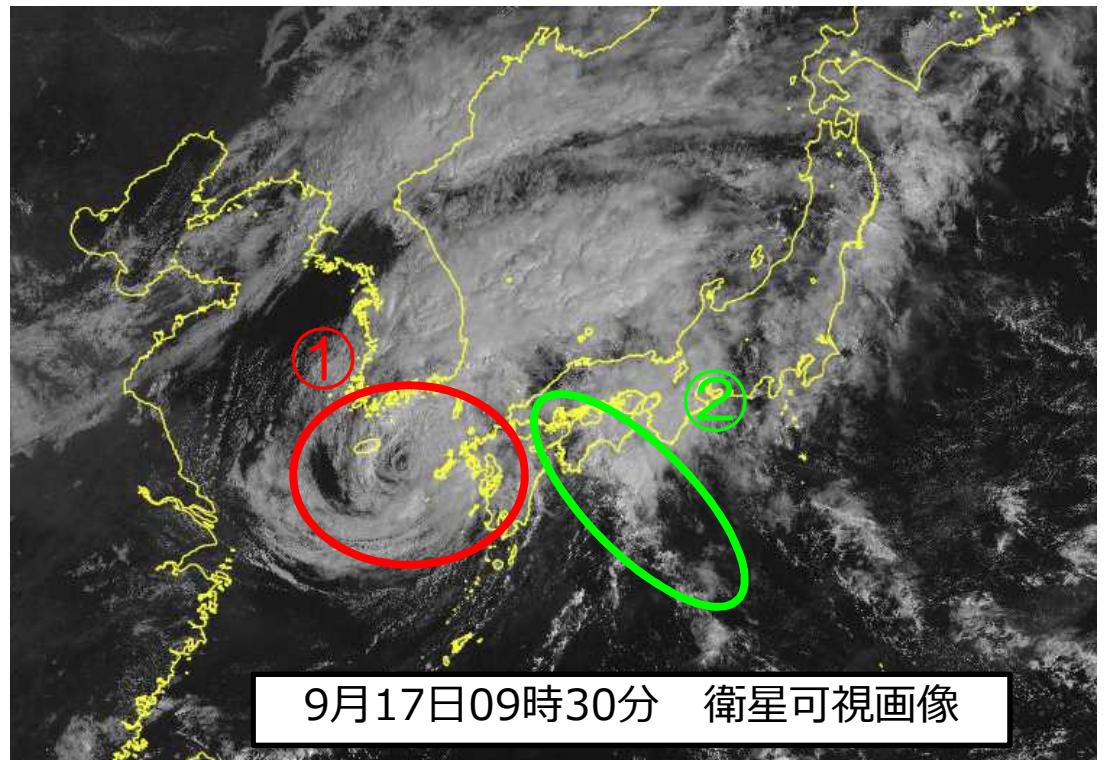
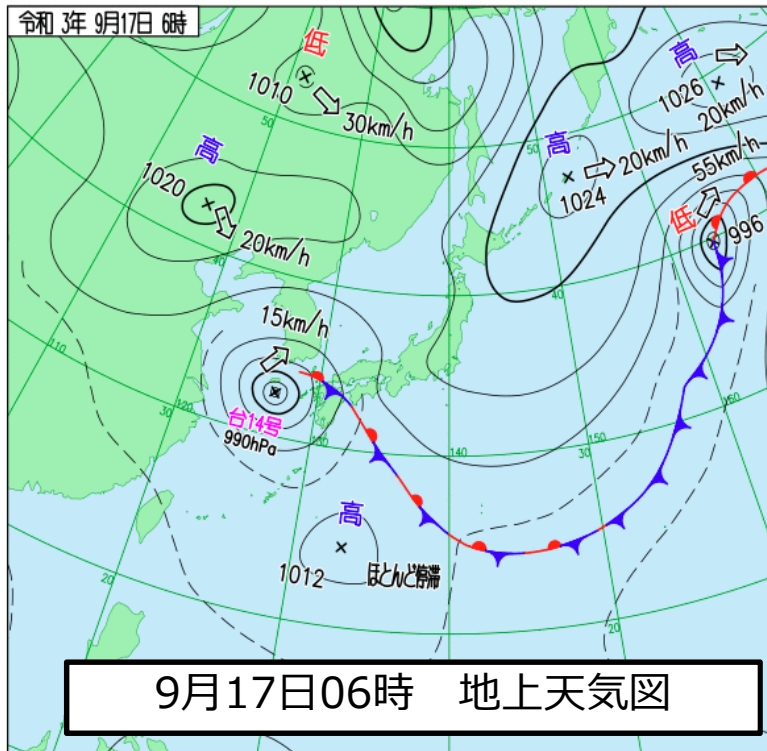
令和3年9月17日

台風説明会

令和3年台風第14号

この資料は、9月17日11時30分開催の説明会時点の資料です。その時点の予想に基づいて作成したものですので、最新の気象情報は、気象台ホームページから確認ください。

地上天気図と気象衛星画像



台風第14号は、17日9時には、五島市の西約120 kmの北緯32度55分、東経127度30分にあつて、時速20 kmで東北東に進んでいます。
中心の気圧は990ヘクトパスカル
中心付近の最大風速は25メートル、最大瞬間風速は35メートルで中心の北東側390キロ以内と南西側330キロ以内では風速15メートル以上の強い風が吹いています。

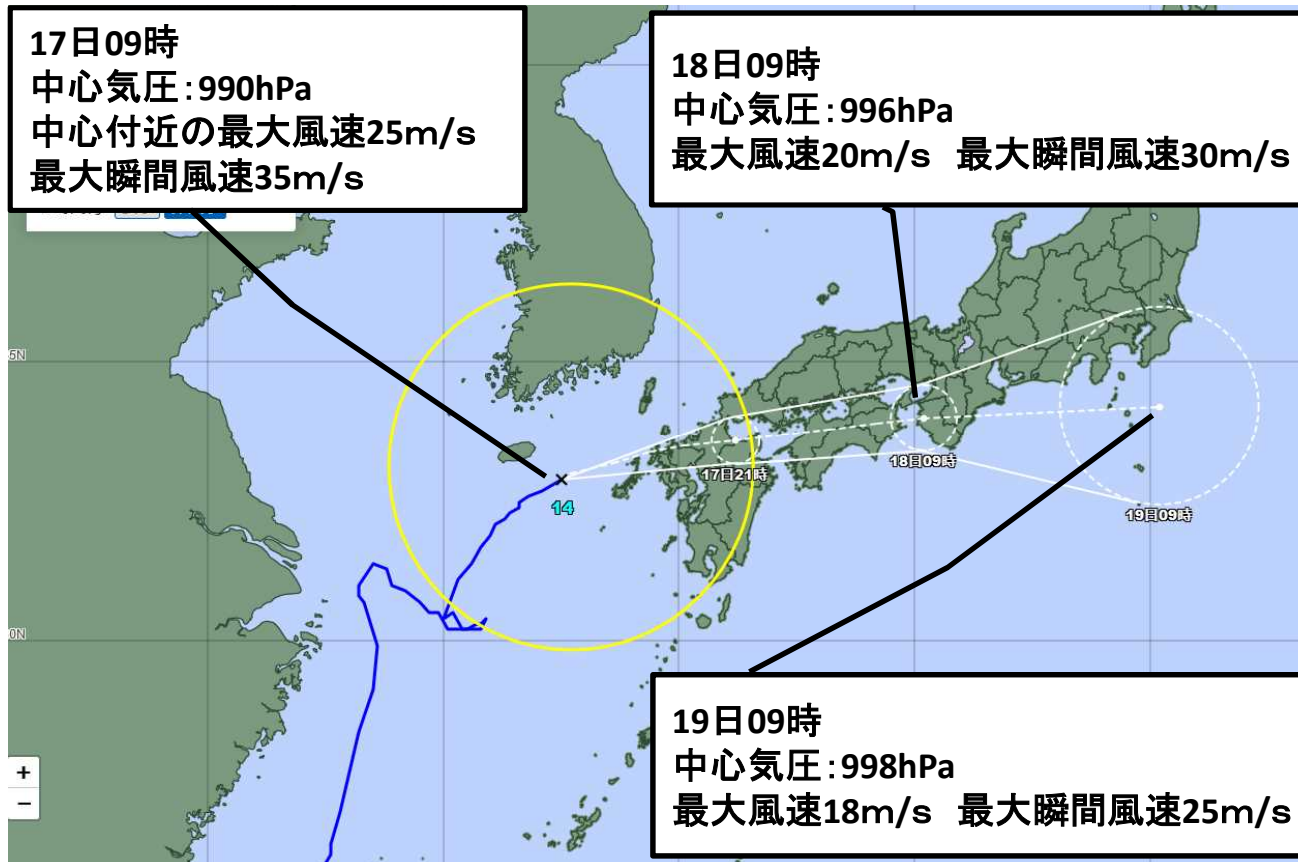
- ①台風第14号の本体とその周辺に広がる発達した雲域
- ②秋雨前線に対応した発達した雲域

今後の予想を含めた最新の情報は気象台が発表した気象情報をご利用ください。

(天気図：<https://www.jma.go.jp/jp/g3/index.html>)

(衛星画像：<https://www.jma.go.jp/jp/gms/>)

台風第14号の台風進路予想 (予報円の中心を通った場合)



台風第14号(チャンスー)	
2021年09月17日09時50分発表	
17日09時の実況	
種別	台風
大きさ	-
強さ	-
存在地域	五島市の西約120km
中心位置	北緯32度55分(32.9度) 東経127度30分(127.5度)
進行方向、速さ	東北東 20km/h(10kt)
中心気圧	990hPa
中心付近の最大風速	25m/s(50kt)
最大瞬間風速	35m/s(70kt)
15m/s以上の強風域	北東側 390km(210NM) 南西側 330km(180NM)

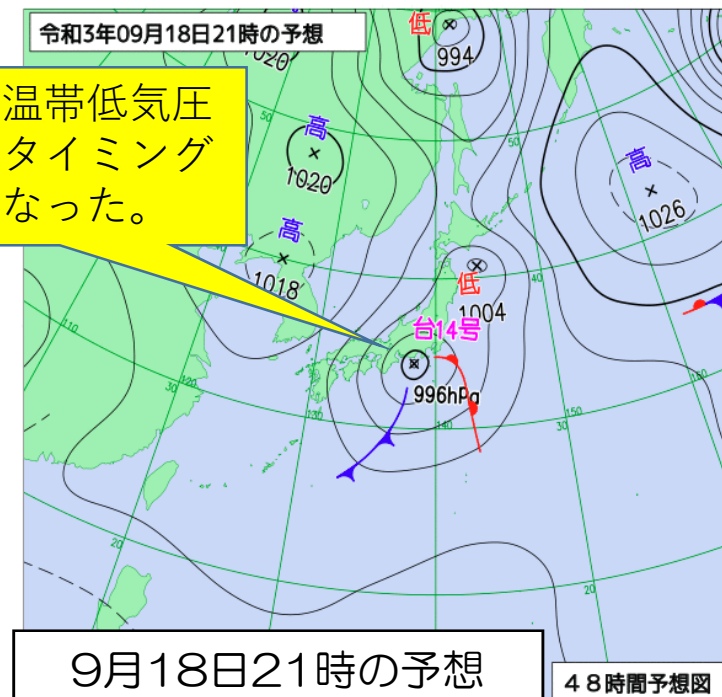
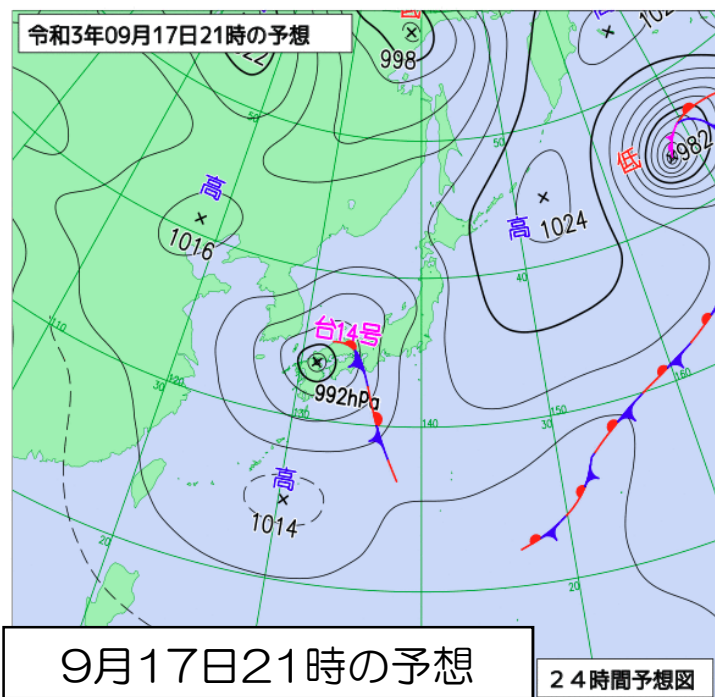
◆ 台風第14号は、九州に接近、上陸し、台風の勢力を維持し西日本を進み、19日には温帯低気圧に変わる見込み。

➤ 台風第14号は、18日昼前から昼過ぎにかけて滋賀県に最も接近する見込み。

今後の予想を含めた最新の情報は、気象台が発表した気象情報をご利用ください。

(台風情報: <https://www.ima.go.jp/ip/typh/>)

台風の特徴等〈予報円の中心を進む場合〉



【特徴】

◆台風第14号は、17日午後には西日本に上陸し、西日本を東へ進む見込み。

⇒天気急変に留意

◆台風第14号が温帯低気圧が変わるタイミングが遅くなり、西日本を通過する時は台風の勢力を維持したまま通過する見込み。滋賀県では、17日夕方から南東の風が強まり、台風が最も接近する18日は強く吹き、台風の通過後は北西の風になり、18日夕方にかけて強風が続く見込みです。

◆台風の接近に伴い、急激に雨が強まるおそれがある。

⇒特に台風の接近、通過する滋賀県では、18日朝から昼前にかけて、局地的に雷を伴って非常に激しい雨の降るおそれがある。

今後の気象シナリオ (9月17日 11時現在 彦根地方气象台)

	17日					18日					19日						
	9-12時	12-15時	15-18時	18-21時 夜の はじめ頃	21-24時 夜遅く	0-3時 未明	3-6時 明け方	6-9時 朝	9-12時 昼前	12-15時 昼過ぎ	15-18時 夕方	18-21時 夜の はじめ頃	21-24時 夜遅く	0-6時	6-12時	12-18時	18-24時
台風最接近																	
大雨(浸水) (ミリ)	南部	20	20	20	25	25	30	40	50	50	30	20	5	5			
	北部	20	20	20	25	25	30	40	50	50	30	20	5	5			
大雨(土砂)	南部																
	北部																
洪水	南部																
	北部																
早期注意情報 (警報級の可能性)					中	中	中	中	中	中	中	中	中				
暴風 (メートル)	湖上	10	10	14	14	14	15	15	15	15	15	15	14	14			
	陸上	10	10	12	12	12	13	13	13	13	13	13	12	12			
雷	南部			注	注	注	注	注	注	注	注	注					
	北部			注	注	注	注	注	注	注	注	注					

警報級 注意報級

<注警報の見通し>

- ・台風第14号は18日昼前から昼過ぎにかけて滋賀県に最も接近する見込み。
- ・台風の接近に伴い、滋賀県では急に雨が強まり、18日朝から昼前にかけては、鈴鹿山脈沿いを中心に1時間50ミリの非常に激しい雨の降るおそれ。
- ・17日夕方に大雨注意報（土砂・浸水）を発表する予定。
- ・低い土地の浸水や土砂災害、河川の増水に十分注意してください。
- ・17日夕方から南東の風が強まり、18日未明から夕方にかけては、南東のち北西の風が強く吹く見込み。
- ・強風や竜巻などの激しい突風、落雷にも注意してください。

<24時間降水量（17日12時～18日12時）>

北部：150ミリ 南部：150ミリ

<NEXT24時間降水量（18日12時～19日12時）>

北部：およそ50ミリ 南部：およそ50ミリ

<留意事項>

- ・数値予報モデルの予測に不確実性があるため、実況は本シナリオと異なってくる場合があります。気象庁ホームページで最新の台風情報や雨雲の動き、今後の雨を参考にしてください。

防災上の注意・警戒事項等

予報円の中心を通った場合

【今後の気象状況の予想】

- ・台風第14号の滋賀県への最接近は、18日昼前から昼過ぎにかけてなる見込み。

①雨 17日夜遅くから18日夜遅くを対象に早期注意情報（警報級の可能性）「中」を発表しています。

- ・台風の東側には強い降水域が予想されています。
- ・台風が最接近する18日朝から昼前には台風本体の雨雲がかかり、局地的に雷を伴って非常に激しい雨の降るおそれがあります。
⇒土砂災害、浸水害、河川の増水に十分注意。

②風

- ・台風の接近時は南東の風が強く吹く見込み。また通過後も、北西の風が強い見込みです。

<予報円の北側を通った場合>

- ・台風が滋賀県を通過した場合、降水量も多くなり、大雨警報（土砂災害・浸水害）洪水警報、土砂災害警戒情報を発表する可能性があります。
- ・最新の台風進路予報や気象情報に留意願います。

今後の予想を含めた最新の情報の入手先

最新の台風情報・気象情報をご利用ください！

○気象警報・注意報

(大雨、洪水、暴風などによる、災害のおそれを警告・注意するとともに、警報級の可能性を伝える)

<https://www.jma.go.jp/jp/warn/>

○危険度分布(どこで土砂災害、浸水害、洪水害の危険度が高まると予測されているかを地図上で表示)

土砂災害 <https://www.jma.go.jp/jp/doshamesh/>

浸水害 <https://www.jma.go.jp/jp/suigaimesh/inund.html>

洪水警報 <https://www.jma.go.jp/jp/suigaimesh/flood.html>



気象庁HPのバナーをご利用ください。

○滋賀県の気象情報(気象概況や大雨の見通し)

http://www.jma.go.jp/jp/kishojoho/334_index.html

○台風情報(台風の位置・強さ・速度などの解析・予報、大雨や暴風の見通し)

<https://www.jma.go.jp/jp/typh/>

https://www.jma.go.jp/jp/typh/typh_text.html

○指定河川洪水予報

(国や自治体と共同で、あらかじめ指定した河川について区間を決めて水位または流量を示した洪水の予報)

<https://www.jma.go.jp/jp/flood/>

○土砂災害警戒情報

(市町長の避難指示や住民の自主避難の判断を支援するよう、土砂災害への警戒を呼びかける情報)

<https://www.jma.go.jp/jp/dosha/>

○最新の気象データ((雨雲の動き、今後の雨、雨や風の観測データ)

<https://www.jma.go.jp/jp/highresorad/>

<https://www.jma.go.jp/jp/kaikotan/>

https://www.data.jma.go.jp/obd/stats/data/mdrr/rank_daily/prerct00.html#pre24h_rct

https://www.data.jma.go.jp/obd/stats/data/mdrr/rank_daily/data00.html#mxwsp

○他国語による防災気象情報の提供

<https://www.jma.go.jp/jma/kokusai/multi.html>

彦根地方気象台への問い合わせ

●0749-22-6142 (防災管理官室)

●0749-22-6141 (現業室)