

2022年（令和4年）5月 八重山地方の天候

令和4年6月6日
石垣島地方気象台

【天気概況】

八重山地方は、梅雨前線や湿った空気の影響で曇りや雨の日が多く、大雨となる日もあった。地上気象観測所の平均気温は各地点で低く、アメダス観測所の盛山では、月平均気温の低い方からの5月としての極値を更新した。降水量は各地点でかなり多く、西表島と与那国島では月降水量の多い方からの5月としての極値を更新し、石垣島でも3位を更新した。日照時間は各地点でかなり少なく、石垣島では月間日照時間の少ない方からの5月としての極値を更新し、西表島と与那国島でも2位を更新した。

なお、沖縄地方は5月4日ごろに梅雨入りしたとみられ（速報値）、平年より6日早く、昨年より1日早い梅雨入りとなった。

表1 5月の平均気温・降水量・日照時間の平年差（比）と階級*

	平均気温 (°C)	平年差 (°C)	階級	降水量 (mm)	平年比 (%)	階級	日照時間 (h)	平年比 (%)	階級
石垣島	25.2	-0.7	低い	588.0	308	かなり多い	71.9	44	かなり少ない
西表島	24.8	-0.7	低い	582.0	331	かなり多い	77.3	47	かなり少ない
与那国島	24.6	-0.8	低い	666.0	321	かなり多い	62.0	44	かなり少ない

※階級は、1991年から2020年の観測値をもとに、出現率から各階級に振り分けられます。

表2 5月の観測値1位^(注)更新表（地上気象観測所^(注)）

地点名	要素	更新した値	観測日（月）	順位	これまでの極値（観測日・月）	
西表島	月降水量の多い方から（mm）	582.0	2022年5月	1	509.0	1974年5月
与那国島	月降水量の多い方から（mm）	666.0	2022年5月	1	661.5	2019年5月
石垣島	月間日照時間の少ない方から（時間）	71.9	2022年5月	1	88.4	1979年5月

表3 5月の観測値1位^(注)更新表（アメダス観測所^(注)）

地点名	要素	更新した値	観測日（月）	順位	これまでの極値（観測日・月）	
所野	日最高気温の低い方から（°C）	20.5	2022年5月2日	1	21.5	2014年5月6日
盛山	日最高気温の低い方から（°C）	20.6	2022年5月2日	1	21.8	2013年5月2日
盛山	月平均気温の低い方から（°C）	24.6	2022年5月	1	25.2	2019年5月

注：地上気象観測所（石垣島、西表島、与那国島）、アメダス観測所（伊原間、川平、大原、波照間、盛山、所野）

：1位のことを極値という場合もあります。

※ アメダス観測所の日照時間のデータは、2021年3月2日に日照計による観測値から気象衛星の観測データを用いた「推計気象分布（日照時間）」から得られる推計値へ変更しました。日照計による観測値と推計値は性質が異なるため、これまでの日照計による観測値との統計を切断し、新たに推計値による統計を開始しました。観測値と推計値は単純に比較することはできませんので、有意な統計が取れるまでは、日照時間の極値については記載しないこととしましたので、ご承知おきください。

【旬別】

上旬：梅雨前線の影響で曇りや雨の日が多く、5日は石垣島地方で大雨となった所があった。

地上気象観測所の平均気温は各地点で低かった。降水量は石垣島でかなり多く、西表島と与那国島で多かった。日照時間は石垣島でかなり少なく、西表島と与那国島で少なかった。

上旬	平均気温 (°C)	平年差 (°C)	階級	降水量 (mm)	平年比 (%)	階級	日照時間 (h)	平年比 (%)	階級
石垣島	24.0	- 1.2	低い	142.0	309	かなり多い	19.1	39	かなり少ない
西表島	23.6	- 1.1	低い	78.5	168	多い	24.0	48	少ない
与那国島	23.7	- 1.0	低い	110.5	229	多い	23.8	58	少ない

中旬：梅雨前線や湿った空気の影響で曇りや雨の日が多く、11日は与那国島地方で大雨となり、19日と20日は八重山地方全域で大雨となった。

地上気象観測所の平均気温は与那国島でかなり低く、石垣島と西表島で低かった。降水量は各地点でかなり多かった。日照時間は各地点でかなり少なかった。

中旬	平均気温 (°C)	平年差 (°C)	階級	降水量 (mm)	平年比 (%)	階級	日照時間 (h)	平年比 (%)	階級
石垣島	24.8	- 1.3	低い	244.5	373	かなり多い	13.3	24	かなり少ない
西表島	24.4	- 1.2	低い	240.0	417	かなり多い	16.9	31	かなり少ない
与那国島	24.0	- 1.5	かなり低い	470.5	591	かなり多い	10.4	22	かなり少ない

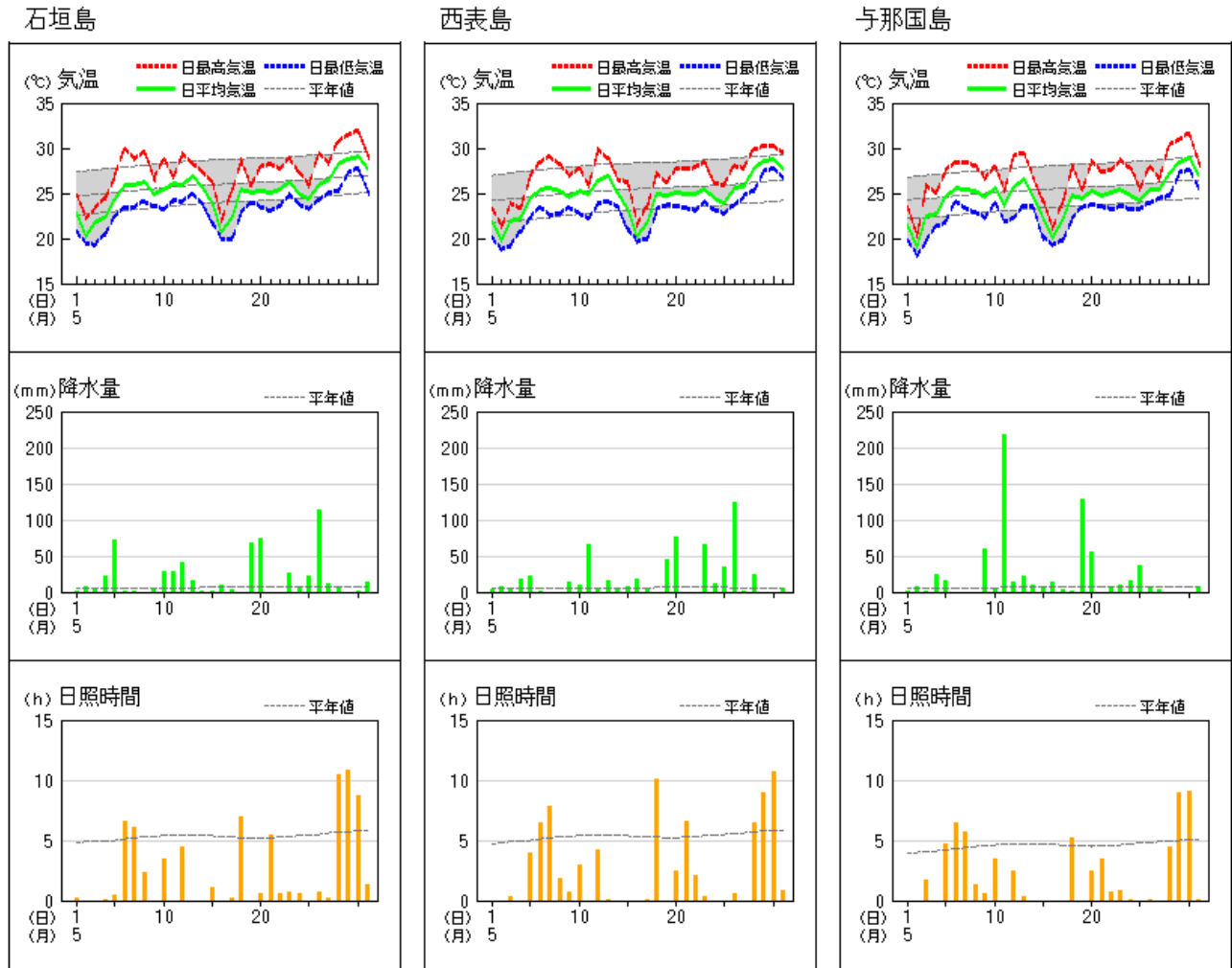
下旬：後半は高気圧に覆われて晴れの日もあったが、梅雨前線や気圧の谷の影響で曇りや雨の日が多く、25日は与那国島地方で大雨となり、26日は石垣島地方で大雨となった。

地上気象観測所の平均気温は各地点で平年並だった。降水量は西表島でかなり多く、石垣島も多く、与那国島で平年並だった。日照時間は西表島と与那国島でかなり少なく、石垣島で少なかった。

下旬	平均気温 (°C)	平年差 (°C)	階級	降水量 (mm)	平年比 (%)	階級	日照時間 (h)	平年比 (%)	階級
石垣島	26.6	0.0	平年並	201.5	254	多い	39.5	65	少ない
西表島	26.2	+ 0.2	平年並	263.5	370	かなり多い	36.4	59	かなり少ない
与那国島	26.1	0.0	平年並	85.0	107	平年並	27.8	52	かなり少ない

●地上気象観測値グラフ

地上気象 気象経過図：2022年05月01日-2022年05月31日



●生物季節観測表（石垣島）

5月の観測はありません。

2022年5月

観測場所	種別（代替種目）	現象	本年発現	平年値	昨年発現	発現 平年差	最早日	最晩日
			月 日	月 日	月 日			
石垣島	うめ	開花	1月24日	1月11日	1月4日	+13	12月16日	2月10日
石垣島	さくら（ひかんざくら）	開花	1月27日	1月18日	1月27日	+9	12月19日	2月20日
石垣島	さくら（ひかんざくら）	満開	2月22日	2月10日	2月8日	+12	1月8日	3月2日
石垣島	すすき	開花	月 日	10月6日	11月4日		6月26日	11月5日

注：石垣島地方気象台で観測を行っているすべての種別を掲載しています。

：平年値の統計期間は1991～2020年。

：平年差の“-”は発現が平年に比べて早く、“+”は発現が平年に比べて遅いことを示します。「-月-日」はその年に現象が観測されなかったことを示します。