

2022年（令和4年）6月 八重山地方の天候

令和4年7月6日
石垣島地方气象台

【天気概況】

八重山地方は、上旬から中旬にかけては梅雨前線や湿った空気の影響で曇りや雨の日が多く、大雨となる日もあった。下旬は太平洋高気圧に覆われて晴れる日が多かったが、太平洋高気圧を回り込む湿った空気の影響でにわか雨の所もあった。

地上気象観測所の平均気温は各地点で高かった。降水量は与那国島で少なく、石垣島と西表島で平年並だった。日照時間は各地点で平年並だった。

なお、沖縄地方は6月20日ごろに梅雨明けしたとみられ（速報値）、平年より1日早く、昨年より13日早い梅雨明けとなった。

表1 6月の平均気温・降水量・日照時間の平年差（比）と階級*

	平均気温 (°C)	平年差 (°C)	階級	降水量 (mm)	平年比 (%)	階級	日照時間 (h)	平年比 (%)	階級
石垣島	29.0	+0.6	高い	220.5	106	平年並	212.2	100	平年並
西表島	28.5	+0.7	高い	163.0	87	平年並	193.6	95	平年並
与那国島	28.5	+0.6	高い	89.0	55	少ない	196.2	108	平年並

※階級は、1991年から2020年の観測値をもとに、出現率から各階級に振り分けられます。

6月の地上気象観測所^(注) 及びアメダス観測所^(注)における観測値1位^(注)更新はありません。

注:地上気象観測所(石垣島、西表島、与那国島)、アメダス観測所(伊原間、川平、大原、波照間、盛山、所野)

:1位のことを極値という場合もあります。

※ アメダス観測所の日照時間のデータは、2021年3月2日に日照計による観測値から気象衛星の観測データを用いた「推計気象分布(日照時間)」から得られる推計値へ変更しました。日照計による観測値と推計値は性質が異なるため、これまでの日照計による観測値との統計を切断し、新たに推計値による統計を開始しました。観測値と推計値は単純に比較することはできませんので、有意な統計が取れるまでは、日照時間の極値については記載しないこととしましたので、ご承知おきください。

【旬別】

上旬：梅雨前線の影響で曇りや雨の日が多く、8日は石垣島地方で大雨となった所があった。

地上気象観測所の平均気温は各地点で高かった。降水量は与那国島で少なく、石垣島と西表島で平年並だった。日照時間は西表島で少なく、石垣島と与那国島で平年並だった。

上旬	平均気温 (°C)	平年差 (°C)	階級	降水量 (mm)	平年比 (%)	階級	日照時間 (h)	平年比 (%)	階級
石垣島	28.2	+0.7	高い	57.5	57	平年並	53.1	90	平年並
西表島	27.8	+0.8	高い	40.5	54	平年並	46.8	80	少ない
与那国島	27.6	+0.6	高い	29.0	44	少ない	49.2	96	平年並

中旬：梅雨前線や湿った空気の影響で曇りや雨の日が多く、11日と17日は石垣島地方で大雨となった所があった。

地上気象観測所の平均気温は各地点で高かった。降水量は石垣島で多く、西表島と与那国島で平年並だった。日照時間は西表島と与那国島で多く、石垣島で平年並だった。

中旬	平均気温 (°C)	平年差 (°C)	階級	降水量 (mm)	平年比 (%)	階級	日照時間 (h)	平年比 (%)	階級
石垣島	29.1	+0.9	高い	115.5	138	多い	66.6	111	平年並
西表島	28.8	+1.0	高い	79.5	111	平年並	67.1	121	多い
与那国島	28.5	+0.7	高い	36.0	57	平年並	61.4	121	多い

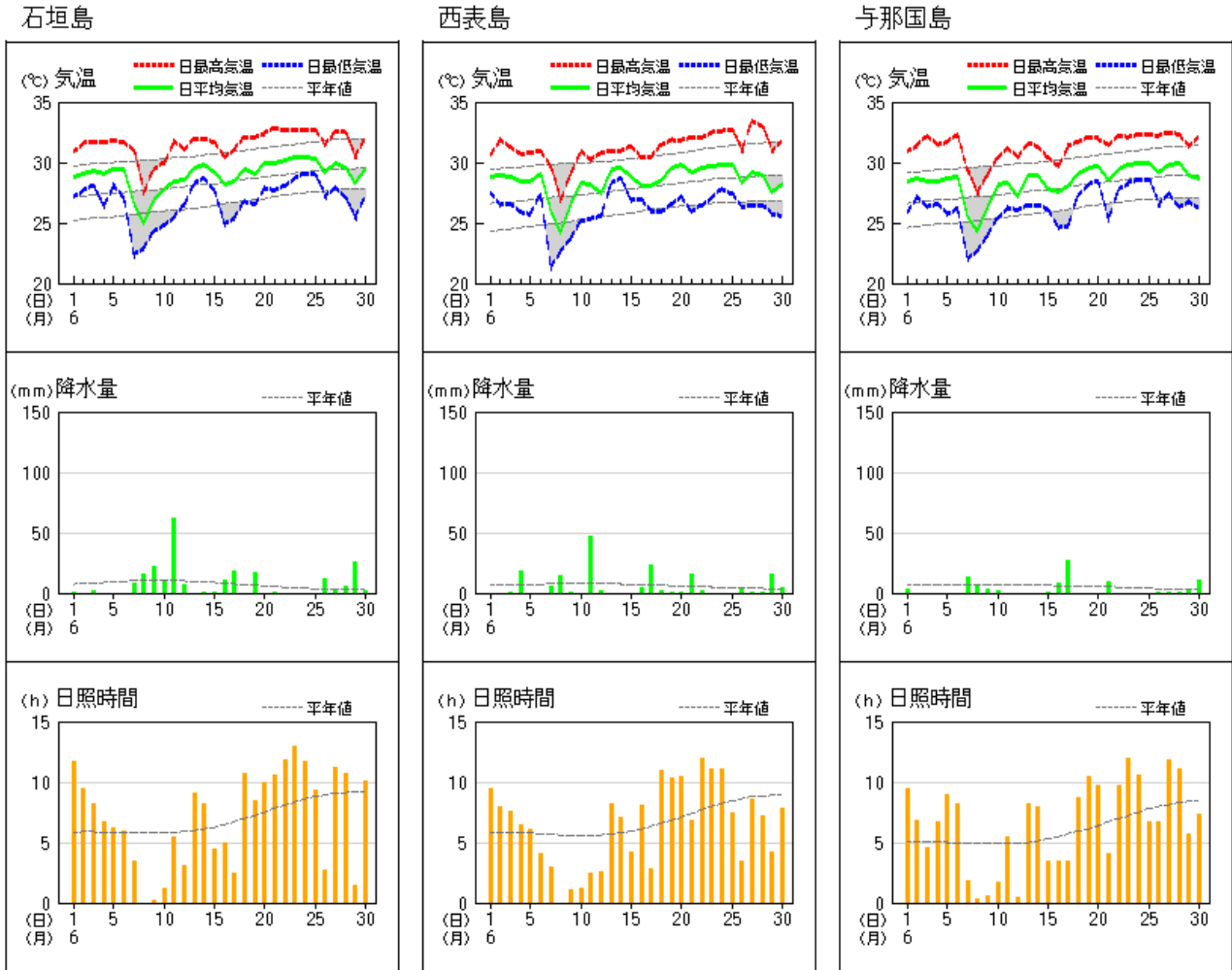
下旬：太平洋高気圧に覆われて晴れる日が多かったが、太平洋高気圧を回り込む湿った空気の影響でにわか雨の所もあった。

地上気象観測所の平均気温は石垣島と与那国島で高く、西表島で平年並だった。降水量は石垣島と西表島で多く、与那国島で平年並だった。日照時間は西表島で少なく、石垣島と与那国島で平年並だった。

下旬	平均気温 (°C)	平年差 (°C)	階級	降水量 (mm)	平年比 (%)	階級	日照時間 (h)	平年比 (%)	階級
石垣島	29.8	+0.4	高い	47.5	207	多い	92.5	100	平年並
西表島	29.0	+0.2	平年並	43.0	109	多い	79.7	89	少ない
与那国島	29.4	+0.6	高い	24.0	72	平年並	85.6	105	平年並

●地上気象観測値グラフ

地上気象 気象経過図：2022年06月01日-2022年06月30日



●生物季節観測表（石垣島）

6月の観測はありません。

生物季節観測表

2022年6月

観測場所	種別 (代替種目)	現象	本年発現	平年値	昨年発現	発現 平年差	最早日	最晩日
			月 日	月 日	月 日			
石垣島	うめ	開花	1月24日	1月11日	1月4日	+13	12月16日	2月10日
石垣島	さくら (ひかんざくら)	開花	1月27日	1月18日	1月27日	+9	12月19日	2月20日
石垣島	さくら (ひかんざくら)	満開	2月22日	2月10日	2月8日	+12	1月8日	3月2日
石垣島	すすき	開花	月 日	10月6日	11月4日		6月26日	11月5日

注：石垣島地方気象台で観測を行っているすべての種別を掲載しています。

：平年値の統計期間は1991～2020年。

：平年差の“-”は発現が平年に比べ早く、“+”は発現が平年に比べて遅いことを示します。「-月-日」はその年に現象が観測されなかったことを示します。