

2022年（令和4年）7月 八重山地方の天候

令和4年8月5日
石垣島地方気象台

【天気概況】

八重山地方は、太平洋高気圧に覆われて晴れる日が多かった。上旬と下旬は台風第4号や熱帯低気圧、湿った空気の影響で曇りや雨の日もあり、大雨となった所があった。地上気象観測所の平均気温は西表島でかなり高く、月平均気温は通年での高い方からの3位となり、18日には日最低気温29.4℃を観測し、通年での高い方からの極値（1位タイ）となった。石垣島と与那国島の平均気温は高かった。降水量は各地点で平年並みだった。日照時間は各地点で多かった。

7月の平均気温・降水量・日照時間の平年差（比）と階級*

	平均気温 (℃)	平年差 (℃)	階級	降水量 (mm)	平年比 (%)	階級	日照時間 (h)	平年比 (%)	階級
石垣島	30.3	+0.7	高い	74.0	52	平年並	294.4	113	多い
西表島	29.6	+0.7	かなり高い	84.0	65	平年並	283.2	111	多い
与那国島	29.6)	+0.7	高い	82.0)	65	平年並	281.0)	109	多い

※階級は、1991年から2020年の観測値をもとに、出現率から各階級に振り分けられます。

注：“)”付きの値は準正常値(欠測を含むが許容する資料数を満たす)を意味します。

7月の観測値1位^(注)更新表（地上気象観測所^(注)）

地点名	要素	更新した値	観測日（月）	順位	極値（観測日・月）
西表島	日最低気温の高い方から（℃）	29.4*	2022年7月18日	1	29.4 2020年7月16日

7月のアメダス観測所^(注)における観測値1位^(注)更新はありません。

注：地上気象観測所（石垣島、西表島、与那国島）、アメダス観測所（伊原間、川平、大原、波照間、盛山、所野）

：1位のことを極値という場合もあります。

：*印は同値（タイ記録）を意味します。

※ アメダス観測所の日照時間のデータは、2021年3月2日に日照計による観測値から気象衛星の観測データを用いた「推計気象分布（日照時間）」から得られる推計値へ変更しました。日照計による観測値と推計値は性質が異なるため、これまでの日照計による観測値との統計を切断し、新たに推計値による統計を開始しました。観測値と推計値は単純に比較することはできませんので、有意な統計が取れるまでは、日照時間の極値については記載しないこととしましたので、ご承知おきください。

【旬別】

上旬：台風第4号や湿った空気の影響で曇りや雨の日が多く、1日は与那国島、4日は石垣島、5日は西表島で大雨となった所があった。後半は、太平洋高気圧に覆われて晴れる日が多かった。平均気温は各地点で平年並だった。降水量は各地点で多かった。日照時間は西表島で平年より多く、石垣島と与那国島で平年並だった。

上旬	平均気温 (°C)	平年差 (°C)	階級	降水量 (mm)	平年比 (%)	階級	日照時間 (h)	平年比 (%)	階級
石垣島	29.8	+ 0.2	平年並	43.5	97	多い	95.9	114	平年並
西表島	28.9	- 0.1	平年並	58.5	140	多い	91.4	111	多い
与那国島	29.1)	+ 0.1	平年並	48.5)	147	多い	80.3)	100	平年並

中旬：太平洋高気圧に覆われて晴れる日が多かったが、にわか雨もあった。平均気温は各地点でかなり高かった。降水量は石垣島と与那国島で少なく、西表島で0.0mmだった。日照時間は石垣島と与那国島で多く、西表島で平年並だった。

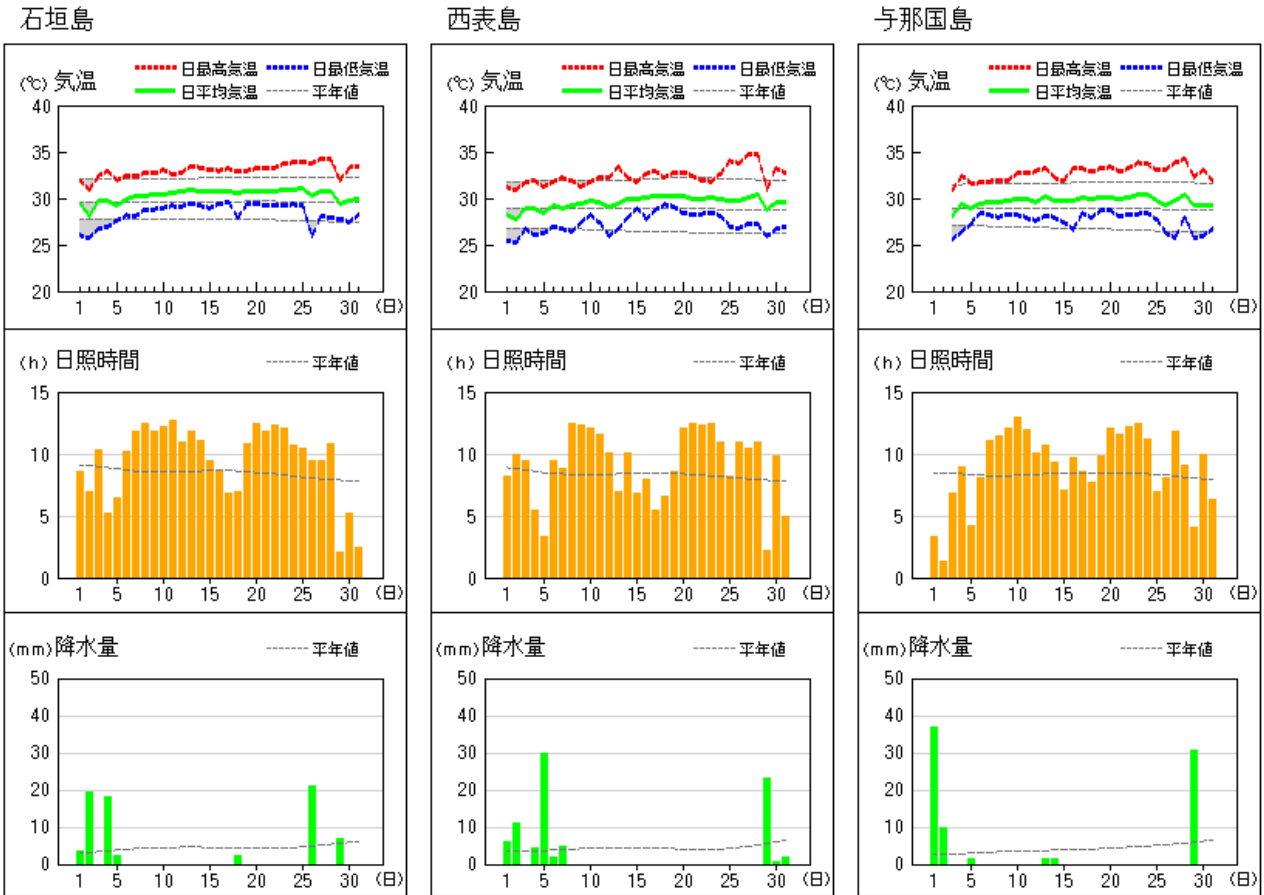
中旬	平均気温 (°C)	平年差 (°C)	階級	降水量 (mm)	平年比 (%)	階級	日照時間 (h)	平年比 (%)	階級
石垣島	30.8	+ 1.2	かなり高い	2.5	6	少ない	101.6	116	多い
西表島	30.0	+ 1.0	かなり高い	0.0	0	かなり少ない	86.2	102	平年並
与那国島	29.9	+ 0.9	かなり高い	3.0	8	少ない	97.1	113	多い

下旬：前半は高気圧に覆われて晴れる日が多かったが、後半は気圧の谷や熱帯低気圧の影響で曇りや雨の日が多く、29日は与那国島で大雨となった。平均気温は西表島と与那国島でかなり高く、石垣島で平年より高かった。降水量は各地点で平年並だった。日照時間は西表島で多く、石垣島と与那国島で平年並だった。

下旬	平均気温 (°C)	平年差 (°C)	階級	降水量 (mm)	平年比 (%)	階級	日照時間 (h)	平年比 (%)	階級
石垣島	30.5	+ 0.9	高い	28.0	52	平年並	96.9	109	平年並
西表島	29.8	+ 1.0	かなり高い	25.5	61	平年並	105.6	118	多い
与那国島	29.8	+ 0.9	かなり高い	30.5	57	平年並	103.6	113	平年並

●地上気象観測値グラフ

地上気象 気象経過図：2022年07月01日-2022年07月31日



●生物季節観測表（石垣島）

7月の観測はありません。

生物季節観測表

2022年7月

観測場所	種別 (代替種目)	現象	本年発現	平年値	昨年発現	発現 平年差	最早日	最晩日
			月 日	月 日	月 日			
石垣島	うめ	開花	1月24日	1月11日	1月4日	+13	12月16日	2月10日
石垣島	さくら (ひかんざくら)	開花	1月27日	1月18日	1月27日	+9	12月19日	2月20日
石垣島	さくら (ひかんざくら)	満開	2月22日	2月10日	2月8日	+12	1月8日	3月2日
石垣島	すすき	開花	月 日	10月6日	11月4日		6月26日	11月5日

注: 石垣島地方気象台で観測を行っているすべての種別を掲載しています。

: 平年値の統計期間は1991~2020年。

: 平年差の“-”は発現が平年に比べて早く、“+”は発現が平年に比べて遅いことを示します。「-月-日」はその年に現象が観測されなかったことを示します。