

# 【訂正】2022年（令和4年）8月 八重山地方の天候

令和4年9月8日  
石垣島地方気象台

※訂正箇所：「表3 8月の観測値1位更新表（アメダス観測所）」の追加

## 【天気概況】

八重山地方は、太平洋高気圧に覆われて晴れる日が多かったが、期間のはじめと終わり頃には、気圧の谷の影響で曇りや雨の日もあった。地上気象観測所の平均気温は、各地点でかなり高く、石垣島と与那国島では月平均気温の8月としての極値を更新した。また、与那国島で日最高気温の高い方からの8月としての極値（1位タイ）となり、石垣島と与那国島で日最低気温の高い方からの8月としての極値を更新した。各地点で降水量は少なく、日照時間はかなり多かった。

**表1 8月の平均気温・降水量・日照時間の平年差（比）と階級\***

	平均気温 (°C)	平年差 (°C)	階級	降水量 (mm)	平年比 (%)	階級	日照時間 (h)	平年比 (%)	階級
石垣島	30.5	+1.1	かなり高い	63.5	25	少ない	294.1	126	かなり多い
西表島	29.2	+0.7	かなり高い	81.0	29	少ない	270.8	124	かなり多い
与那国島	29.7	+1.0	かなり高い	60.0	28	少ない	295.6	130	かなり多い

※階級は、1991年から2020年の観測値をもとに、出現率から各階級に振り分けられます。

**表2 8月の観測値1位<sup>(注)</sup>更新表（地上気象観測所<sup>(注)</sup>）**

地点名	要素	更新した値	観測日（月）	順位	極値（観測日・月）	
与那国島	日最高気温の高い方から（°C）	34.6*	2022年8月22日	1	34.6	2014年8月10日
石垣島	日最低気温の高い方から（°C）	29.7	2022年8月23日	1	29.6*	1998年8月27日
与那国島	日最低気温の高い方から（°C）	29.1	2022年8月23日	1	29.0	2007年8月12日
石垣島	月平均気温の高い方から（°C）	30.5	2022年8月	1	30.4	2017年8月
与那国島	月平均気温の高い方から（°C）	29.7	2022年8月	1	29.6	1998年8月

**表3 8月の観測値1位<sup>(注)</sup>更新表（アメダス観測所<sup>(注)</sup>）**

地点名	要素	更新した値	観測日（月）	順位	極値（観測日・月）	
盛山	日最高気温の高い方から（°C）	35.1	2022年8月24日	1	34.7	2016年8月4日
波照間	日最低気温の高い方から（°C）	29.0	2022年8月23日	1	28.9*	2018年8月3日
伊原間	月平均気温の高い方から（°C）	29.9*	2022年8月	1	29.9	1998年8月
盛山	月平均気温の高い方から（°C）	29.7	2022年8月	1	29.4	2017年8月
所野	月平均気温の高い方から（°C）	29.8	2022年8月	1	29.6*	2017年8月
波照間	月平均気温の高い方から（°C）	29.9*	2022年8月	1	29.9*	2017年8月

注：地上気象観測所（石垣島、西表島、与那国島）、アメダス観測所（伊原間、川平、大原、波照間、盛山、所野）

：1位のことを極値という場合もあります。

：\*印は同値（タイ記録）を意味します。

※ アメダス観測所の日照時間のデータは、2021年3月2日に日照計による観測値から気象衛星の観測データを用いた「推計気象分布（日照時間）」から得られる推計値へ変更しました。日照計による観測値と推計値は性質が異なるため、これまでの日照計による観測値との統計を切断し、新たに推計値による統計を開始しました。観測値と推計値は単純に比較することはできませんので、有意な統計が取れるまでは、日照時間の極値については記載しないこととしましたので、ご承知おきください。

## 【旬別】

上旬：太平洋高気圧に覆われて晴れる日が多かったが、期間はじめは気圧の谷の影響で曇りや雨となった。石垣島地方では、2日は気圧の谷の影響による大雨、8日は強い日射によって大気の状態が不安定となり、局地的な大雨となった所があった。平均気温は石垣島と与那国島で高く、西表島で平年並だった。降水量は、西表島と与那国島では平年並で、石垣島で少なかった。日照時間は石垣島と与那国島では多く、西表島で平年並だった。

上旬	平均気温 (°C)	平年差 (°C)	階級	降水量 (mm)	平年比 (%)	階級	日照時間 (h)	平年比 (%)	階級
石垣島	30.1	+ 0.6	高い	11.0	15	少ない	98.2	130	多い
西表島	28.5	- 0.2	平年並	65.5	73	平年並	74.0	99	平年並
与那国島	29.3	+ 0.5	高い	19.0	22	平年並	90.7	119	多い

中旬：太平洋高気圧に覆われて晴れる日が多かったが、にわか雨の所もあった。各地点の平均気温は平年に比べてかなり高く、降水量は少なかった。日照時間は、西表島と与那国島でかなり多く、石垣島で多かった。

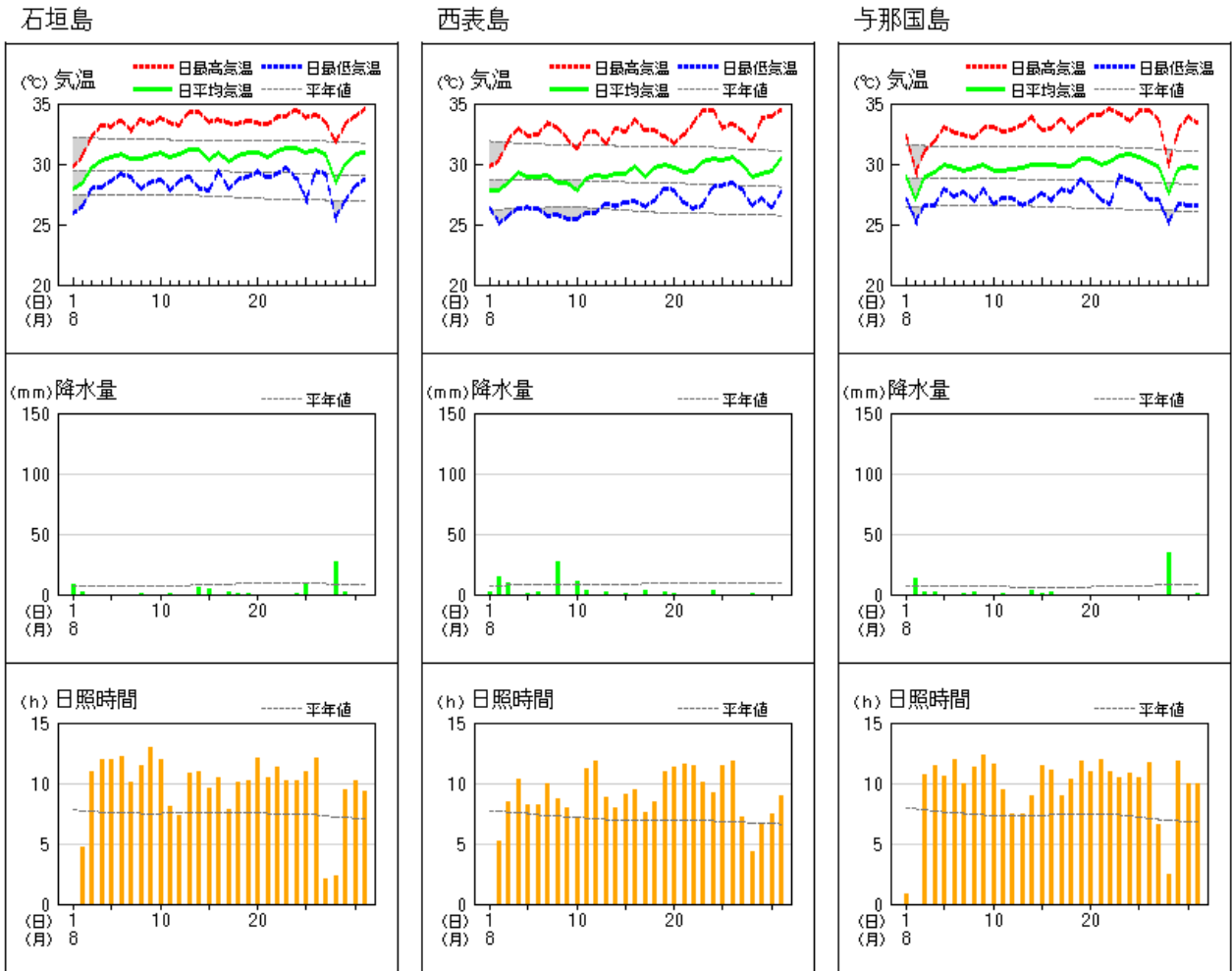
中旬	平均気温 (°C)	平年差 (°C)	階級	降水量 (mm)	平年比 (%)	階級	日照時間 (h)	平年比 (%)	階級
石垣島	30.8	+ 1.4	かなり高い	14.0	17	少ない	97.4	126	多い
西表島	29.3	+ 0.8	かなり高い	12.0	16	少ない	96.7	137	かなり多い
与那国島	29.9	+ 1.2	かなり高い	6.5	14	少ない	97.9	133	かなり多い

下旬：太平洋高気圧に覆われて晴れる日が多かったが、期間の終わり頃には気圧の谷の影響で曇りや雨の日もあった。与那国島地方では、28日は気圧の谷の影響で大雨となった。平均気温は各地点でかなり高かった。降水量は石垣島で平年並、与那国島で少なく、西表島でかなり少なかった。日照時間は西表島と与那国島でかなり多く、石垣島で多かった。

下旬	平均気温 (°C)	平年差 (°C)	階級	降水量 (mm)	平年比 (%)	階級	日照時間 (h)	平年比 (%)	階級
石垣島	30.7	+ 1.5	かなり高い	38.5	40	平年並	98.5	122	多い
西表島	29.8	+ 1.6	かなり高い	3.5	3	かなり少ない	100.1	136	かなり多い
与那国島	29.9	+ 1.4	かなり高い	34.5	43	少ない	107.0	137	かなり多い

●地上気象観測値グラフ

地上気象 気象経過図：2022年08月01日-2022年08月31日



●生物季節観測表（石垣島）

8月の観測はありません。

生物季節観測表

2022年8月

観測場所	種別（代替種目）	現象	本年発現	平年値	昨年発現	発現 平年差	最早日	最晩日
			月 日	月 日	月 日			
石垣島	うめ	開花	1月24日	1月11日	1月4日	+13	12月16日	2月10日
石垣島	さくら（ひかんざくら）	開花	1月27日	1月18日	1月27日	+9	12月19日	2月20日
石垣島	さくら（ひかんざくら）	満開	2月22日	2月10日	2月8日	+12	1月8日	3月2日
石垣島	すすき	開花	月 日	10月6日	11月4日		6月26日	11月5日

注：石垣島地方気象台で観測を行っているすべての種別を掲載しています。

：平年値の統計期間は1991～2020年。

：平年差の“-”は発現が平年に比べて早く、“+”は発現が平年に比べて遅いことを示します。「-月-日」はその年に現象が観測されなかったことを示します。