

2022年（令和4年）9月 八重山地方の天候

令和4年10月13日
石垣島地方気象台

【天気概況】

八重山地方は、月の前半は台風第11号や台風第12号、気圧の谷の影響で曇りや雨の日が多く、大荒れの天気や大雨となった所があった。後半は、高気圧に覆われ晴れる日が多かったが、気圧の谷の影響で曇りや雨の日もあった。地上気象観測所の平均気温は、石垣島で低く、西表島と与那国島で平年並だった。降水量は石垣島でかなり多く、西表島と与那国島で多かった。日照時間は各地点で少なかった。

表1 9月の平均気温・降水量・日照時間の平年差（比）と階級*

	平均気温 (°C)	平年差 (°C)	階級	降水量 (mm)	平年比 (%)	階級	日照時間 (h)	平年比 (%)	階級
石垣島	27.9	-0.3	低い	558.0	215	かなり多い	157.5	83	少ない
西表島	27.6	0.0	平年並	549.5	203	多い	162.8	88	少ない
与那国島	27.4	-0.1	平年並	564.5	198	多い	165.5	91	少ない

※階級は、1991年から2020年の観測値をもとに、出現率から各階級に振り分けられます。

9月の地上気象観測所^(注)における観測値1位^(注)更新はありません。

表2 9月の観測値1位^(注)更新表（アメダス観測所^(注)）

地点名	要素	更新した値	観測日（月）	順位	これまでの極値（観測日・月）	
伊原間	日最大10分間降水量（mm）	21.5	2022年9月11日	1	16.0	2019年9月30日

注：地上気象観測所（石垣島、西表島、与那国島）、アメダス観測所（伊原間、川平、大原、波照間、盛山、所野）

：1位のことを極値という場合もあります。

※ アメダス観測所の日照時間のデータは、2021年3月2日に日照計による観測値から気象衛星の観測データを用いた「推計気象分布（日照時間）」から得られる推計値へ変更しました。日照計による観測値と推計値は性質が異なるため、これまでの日照計による観測値との統計を切断し、新たに推計値による統計を開始しました。観測値と推計値は単純に比較することはできませんので、有意な統計が取れるまでは、日照時間の極値については記載しないこととしましたので、ご承知おきください。

【旬別】

上旬：台風第11号や台風第12号、気圧の谷の影響で曇りや雨の日が多く、期間の前半は大荒れや荒れた天気となり、1日、3日から4日、6日から7日は大雨となった所があった。平均気温は石垣島でかなり低く、西表島と与那国島で平年並だった。降水量は各地点でかなり多かった。日照時間は各地点でかなり少なかった。

上旬	平均気温 (°C)	平年差 (°C)	階級	降水量 (mm)	平年比 (%)	階級	日照時間 (h)	平年比 (%)	階級
石垣島	28.0	- 0.8	かなり低い	248.5	338	かなり多い	30.3	44	かなり少ない
西表島	27.9	- 0.1	平年並	289.5	354	かなり多い	34.7	51	かなり少ない
与那国島	27.9	- 0.1	平年並	189.5	246	かなり多い	34.7	52	かなり少ない

中旬：前半は台風第12号や気圧の谷の影響で曇りや雨の日が多く、各地点で11日から13日は大荒れの天気となり、11日から12日は大雨となった。後半は晴れる日が多かったが、気圧の谷の影響で曇りや雨の日もあった。平均気温は各地点で低かった。降水量は各地点でかなり多かった。日照時間は石垣島と西表島で少なく、与那国島で平年並だった。

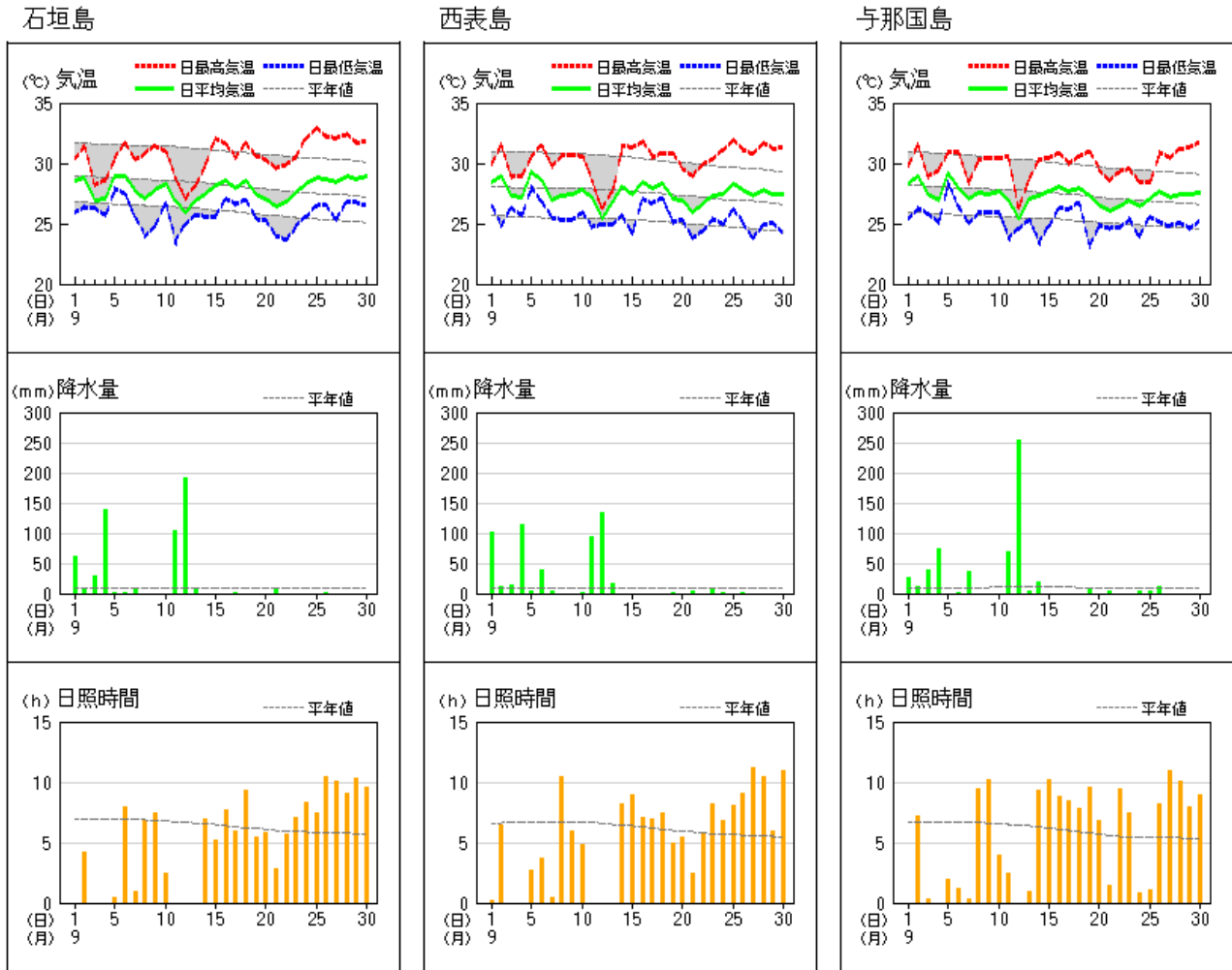
中旬	平均気温 (°C)	平年差 (°C)	階級	降水量 (mm)	平年比 (%)	階級	日照時間 (h)	平年比 (%)	階級
石垣島	27.5	- 0.8	低い	303.5	352	かなり多い	46.2	71	少ない
西表島	27.4	- 0.4	低い	247.5	340	かなり多い	49.1	78	少ない
与那国島	27.2	- 0.4	低い	353.0	294	かなり多い	64.5	104	平年並

下旬：高気圧に覆われて晴れる日が多かったが、気圧の谷の影響で曇りや雨の日もあった。平均気温は石垣島と西表島で高く、与那国島で平年並だった。降水量は各地点で少なかった。日照時間は石垣島でかなり多く、西表島と与那国島で多かった。

下旬	平均気温 (°C)	平年差 (°C)	階級	降水量 (mm)	平年比 (%)	階級	日照時間 (h)	平年比 (%)	階級
石垣島	28.2	+ 0.7	高い	6.0	6	少ない	81.0	145	かなり多い
西表島	27.4	+ 0.4	高い	12.5	12	少ない	79.0	147	多い
与那国島	27.0	+ 0.2	平年並	22.0	25	少ない	66.3	129	多い

●地上気象観測値グラフ

地上気象 気象経過図：2022年09月01日-2022年09月30日



●生物季節観測表（石垣島）

9月の観測はありません。

生物季節観測表

2022年9月

観測場所	種別 (代替種目)	現象	本年発現	平年値	昨年発現	発現 平年差	最早日	最晩日
			月 日	月 日	月 日			
石垣島	うめ	開花	1月24日	1月11日	1月4日	+13	12月16日	2月10日
石垣島	さくら (ひかんざくら)	開花	1月27日	1月18日	1月27日	+9	12月19日	2月20日
石垣島	さくら (ひかんざくら)	満開	2月22日	2月10日	2月8日	+12	1月8日	3月2日
石垣島	すすき	開花	月 日	10月6日	11月4日		6月26日	11月5日

注：石垣島地方気象台で観測を行っているすべての種別を掲載しています。

：平年値の統計期間は1991～2020年。

：平年差の“-”は発現が平年に比べて早く、“+”は発現が平年に比べて遅いことを示します。「-月-日」はその年に現象が観測されなかったことを示します。