

2022年（令和4年）11月 八重山地方の天候

令和4年12月7日
石垣島地方气象台

【天気概況】

八重山地方は、前線や気圧の谷、低気圧、大陸の高気圧の張り出しに伴う寒気の影響及び、高気圧のへりにあたり曇りや雨の日が多く、大雨や荒れた天気となった所があった。石垣島では、月最大24時間降水量の11月としての極値を更新した。また、多くのアメダス観測所で降水量及び風速の11月としての極値を更新した。地上気象観測所の平均気温は各地点でかなり高かった。降水量は各地点でかなり多く、日照時間は各地点で少なかった。

表1 11月の平均気温・降水量・日照時間の平年差（比）と階級*

	平均気温 (°C)	平年差 (°C)	階級	降水量 (mm)	平年比 (%)	階級	日照時間 (h)	平年比 (%)	階級
石垣島	24.8	+1.2	かなり高い	446.5	323	かなり多い	90.9	79	少ない
西表島	24.1	+1.0	かなり高い	626.0	326	かなり多い	85.6	88	少ない
与那国島	24.2	+1.1	かなり高い	374.0	168	かなり多い	72.9	85	少ない

※階級は、1991年から2020年の観測値をもとに、出現率から各階級に振り分けられます。

表2 11月の観測値1位^(注)更新表（地上気象観測所^(注)）

地点名	要素	更新した値	観測日（月）	順位	これまでの極値（観測日・月）	
石垣島	月最大24時間降水量（mm）	263.0	2022年11月1日	1	202.5	1967年11月18日

表3 11月の観測値1位^(注)更新表（アメダス観測所^(注)）

地点名	要素	更新した値	観測日（月）	順位	これまでの極値（観測日・月）	
伊原間	日降水量（mm）	184.0	2022年11月1日	1	176	2007年11月27日
川平	日降水量（mm）	227.0	2022年11月1日	1	183	2000年11月12日
大原	日降水量（mm）	188.5	2022年11月1日	1	157	2000年11月7日
波照間	日降水量（mm）	276.5	2022年11月11日	1	181	2003年11月3日
所野	日最大風速・風向（m/s）	北北東 20.3*	2022年11月1日	1	北北東 20.3	2021年11月30日
波照間	日最大10分間降水量（mm）	21.0	2022年11月11日	1	14.5	2011年11月9日
伊原間	日最大瞬間風速・風向（m/s）	北東 20.9	2022年11月1日	1	北 19.3	2020年11月3日
所野	日最大瞬間風速・風向（m/s）	北北東 25.7	2022年11月1日	1	北北東 24.7	2017年11月18日
大原	日最大瞬間風速・風向（m/s）	北東 22.8	2022年11月1日	1	北北東 21.1	2008年11月10日
波照間	日最大瞬間風速・風向（m/s）	北東 22.0	2022年11月1日	1	北 21.2	2009年11月2日
大原	月降水量の多い方から（mm）	587.0	2022年11月	1	451	1986年11月
波照間	月降水量の多い方から（mm）	720.5	2022年11月	1	486	2000年11月

注：地上気象観測所（石垣島、西表島、与那国島）、アメダス観測所（伊原間、川平、大原、波照間、盛山、所野）

：1位のことを極値という場合もあります。

：*印は同値（タイ記録）を意味します。

※ アメダス観測所の日照時間のデータは、2021年3月2日に日照計による観測値から気象衛星の観測データを用いた「推計気象分布（日照時間）」から得られる推計値へ変更しました。日照計による観測値と推計値は性質が異なるため、これまでの日照計による観測値との統計を切断し、新たに推計値による統計を開始しました。観測値と推計値は単純に比較することはできませんので、有意な統計が取れるまでは、日照時間の極値については記載しないこととしましたので、ご承知おきください。

【旬別】

上旬：前線や気圧の谷の影響で曇りや雨で、荒れた天気となった所があった。また、1日から4日及び10日は大雨となった所があった。平均気温は西表島と与那国島で低く、石垣島で平年並だった。降水量は石垣島と西表島でかなり多く、与那国島が多かった。日照時間は各地点でかなり少なかった。

上旬	平均気温 (°C)	平年差 (°C)	階級	降水量 (mm)	平年比 (%)	階級	日照時間 (h)	平年比 (%)	階級
石垣島	24.2	- 0.4	平年並	293.0	691	かなり多い	10.2	22	かなり少ない
西表島	23.6	- 0.4	低い	386.0	609	かなり多い	10.1	26	かなり少ない
与那国島	23.5	- 0.5	低い	191.5	282	多い	15.8	43	かなり少ない

中旬：前線や気圧の谷の影響、高気圧のへりで曇りや雨の日が多かったが、高気圧に覆われて晴れる日もあった。11日と16日は大雨となった所があった。平均気温は各地点でかなり高かった。降水量は石垣島と西表島で多く、与那国島で平年並だった。日照時間は西表島で多く、石垣島と与那国島で平年並だった。

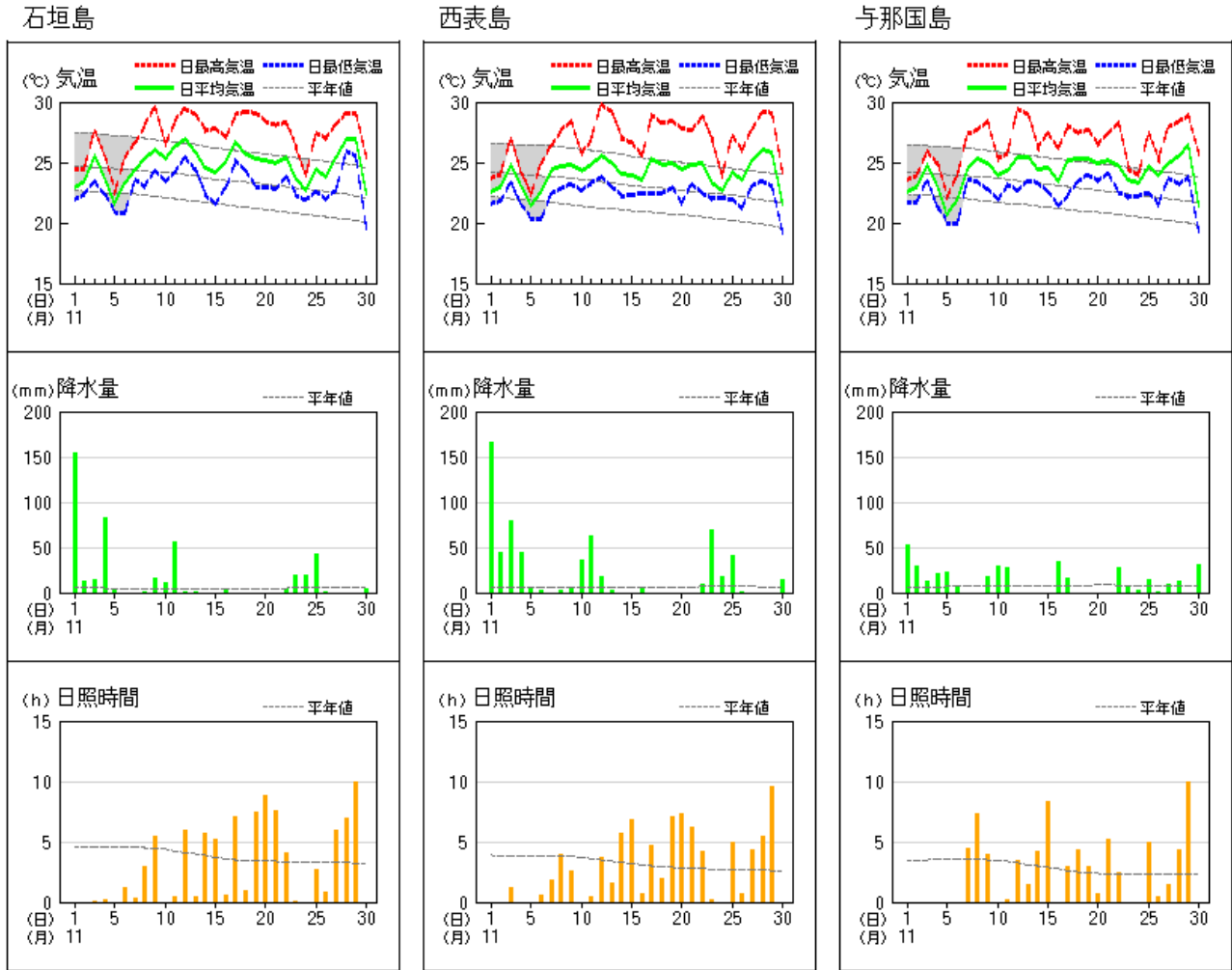
中旬	平均気温 (°C)	平年差 (°C)	階級	降水量 (mm)	平年比 (%)	階級	日照時間 (h)	平年比 (%)	階級
石垣島	25.6	+ 2.1	かなり高い	63.0	144	多い	42.7	121	平年並
西表島	24.7	+ 1.7	かなり高い	89.0	146	多い	39.9	130	多い
与那国島	24.8	+ 1.7	かなり高い	78.5	108	平年並	28.6	104	平年並

下旬：前線や気圧の谷、低気圧、大陸の高気圧の張り出しに伴う寒気の影響及び高気圧のへりにあたり曇りや雨の日が多く、荒れた天気となった所があった。また、23日と25日及び30日は大雨となった所があった。平均気温は各地点でかなり高かった。降水量は西表島でかなり多く、石垣島で多く、与那国島で平年並だった。日照時間は各地点で多かった。

下旬	平均気温 (°C)	平年差 (°C)	階級	降水量 (mm)	平年比 (%)	階級	日照時間 (h)	平年比 (%)	階級
石垣島	24.7	+ 2.0	かなり高い	90.5	174	多い	38.0	115	多い
西表島	24.2	+ 1.9	かなり高い	151.0	222	かなり多い	35.6	130	多い
与那国島	24.4	+ 2.2	かなり高い	104.0	127	平年並	28.5	129	多い

●地上気象観測値グラフ

地上気象 気象経過図：2022年11月01日-2022年11月30日



●生物季節観測表（石垣島）

11月の観測はありません。

生物季節観測表

2022年11月

観測場所	種別（代替種目）	現象	本年発現	平年値	昨年発現	発現 平年差	最早日	最晩日
			月 日	月 日	月 日			
石垣島	うめ	開花	1月24日	1月11日	1月4日	+13	12月16日	2月10日
石垣島	さくら（ひかんざくら）	開花	1月27日	1月18日	1月27日	+9	12月19日	2月20日
石垣島	さくら（ひかんざくら）	満開	2月22日	2月10日	2月8日	+12	1月8日	3月2日
石垣島	すすき	開花	10月31日	10月6日	11月4日	+25	6月26日	11月5日

注：石垣島地方気象台で観測を行っているすべての種別を掲載しています。

：平年値の統計期間は1991～2020年。

：平年差の“-”は発現が平年に比べて早く、“+”は発現が平年に比べて遅いことを示します。「-月-日」はその年に現象が観測されなかったことを示します。