

# 2022年（令和4年）12月 八重山地方の天候

令和5年1月11日  
石垣島地方気象台

## 【天気概況】

八重山地方は、気圧の谷や大陸の高気圧の張り出しに伴う寒気などの影響で曇りや雨の日が多く、大雨となった所があった。また、与那国島地方では荒れた天気となった日もあり、与那国島では、16日に日最大10分間降水量24.0mmを観測し、12月としての極値（1位タイ）となった。地上気象観測所の平均気温は各地点で平年並だった。降水量は西表島でかなり多く、与那国島で多く、石垣島で平年並だった。日照時間は石垣島と西表島で少なく、与那国島で平年並だった。

表1 12月の平均気温・降水量・日照時間の平年差（比）と階級\*

	平均気温 (°C)	平年差 (°C)	階級	降水量 (mm)	平年比 (%)	階級	日照時間 (h)	平年比 (%)	階級
石垣島	20.1	-0.4	平年並	171.5	111	平年並	60.4	68	少ない
西表島	19.9)	-0.1	平年並	349.5)	198	かなり多い	45.0	64	少ない
与那国島	19.7	-0.4	平年並	357.5	178	多い	47.1	80	平年並

※階級は、1991年から2020年の観測値をもとに、出現率から各階級に振り分けられます。

注：“)” 付きの値は準正常値(欠測を含むが許容する資料数を満たす)を意味します。

表2 12月の観測値1位<sup>(注)</sup>更新表（地上気象観測所<sup>(注)</sup>）

地点名	要素	更新した値	観測日（月）	順位	これまでの極値（観測日・月）	
与那国島	日最大10分間降水量（mm）	24.0*	2022年12月16日	1	24.0	2000年12月18日

表3 12月の観測値1位<sup>(注)</sup>更新表（アメダス観測所<sup>(注)</sup>）

地点名	要素	更新した値	観測日（月）	順位	これまでの極値（観測日・月）	
伊原間	日最高気温の高い方から（°C）	28.6	2022年12月3日	1	28.1	1994年12月12日
川平	日最大1時間降水量（mm）	42.0	2022年12月5日	1	41.0	2015年12月6日
川平	日最大10分間降水量（mm）	19.5	2022年12月5日	1	17.5	2015年12月10日
波照間	日最大10分間降水量（mm）	14.0*	2022年12月9日	1	14.0*	2015年12月10日

注：地上気象観測所（石垣島、西表島、与那国島）、アメダス観測所（伊原間、川平、大原、波照間、盛山、所野）

：1位のことを極値という場合もあります。

：\* 印は同値（タイ記録）を意味します。

※ アメダス観測所の日照時間のデータは、2021年3月2日に日照計による観測値から気象衛星の観測データを用いた「推計気象分布（日照時間）」から得られる推計値へ変更しました。日照計による観測値と推計値は性質が異なるため、これまでの日照計による観測値との統計を切断し、新たに推計値による統計を開始しました。観測値と推計値は単純に比較することはできませんので、有意な統計が取れるまでは、日照時間の極値については記載しないこととしましたので、ご承知おきください。

## 【旬別】

上旬：前線や気圧の谷、大陸の高気圧の張り出しに伴う寒気の影響で曇りや雨で、大雨や荒れた天気となった所があった。アメダス地点の川平では、5日に日最大1時間降水量及び日最大10分間降水量の12月としての極値を更新し、波照間では、9日に日最大10分間降水量の12月としての極値（1位タイ）となった。平均気温は石垣島でかなり高く、西表島と与那国島で高かった。降水量は西表島でかなり多く、石垣島と与那国島が多かった。日照時間は各地点で平年並だった。

上旬	平均気温 (°C)	平年差 (°C)	階級	降水量 (mm)	平年比 (%)	階級	日照時間 (h)	平年比 (%)	階級
石垣島	23.2	+ 1.8	かなり高い	113.5	213	多い	24.5	80	平年並
西表島	22.5)	+ 1.5	高い	210.0)	343	かなり多い	19.6	83	平年並
与那国島	22.3	+ 1.3	高い	172.0	252	多い	14.1	63	平年並

中旬：高気圧に覆われて晴れる日もあったが、気圧の谷や大陸の高気圧の張り出しに伴う寒気の影響で曇りや雨で、大雨や荒れた天気となった所もあった。平均気温は各地点で低かった。降水量は各地点が多かった。日照時間は石垣島と西表島で少なく、与那国島で平年並だった。

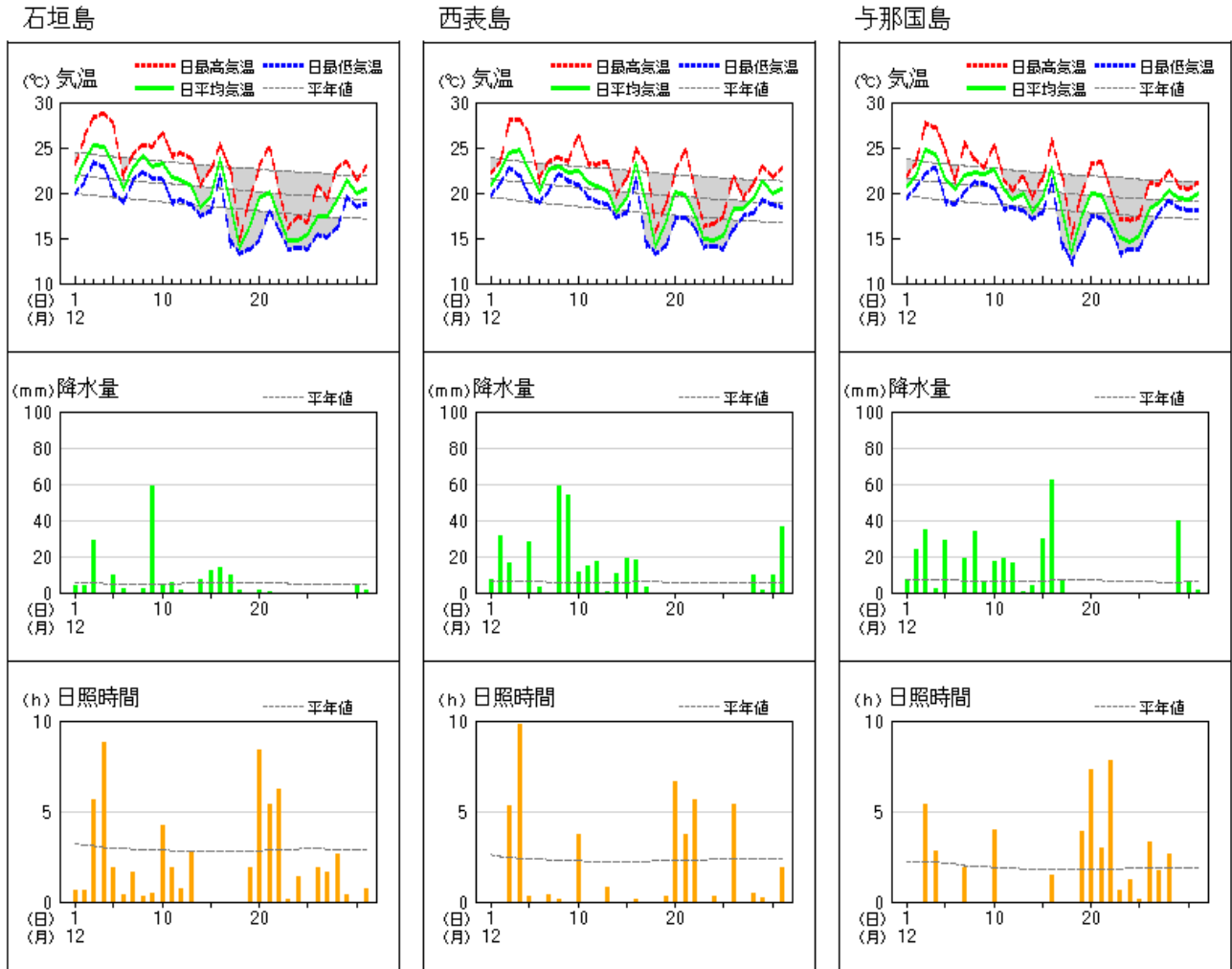
中旬	平均気温 (°C)	平年差 (°C)	階級	降水量 (mm)	平年比 (%)	階級	日照時間 (h)	平年比 (%)	階級
石垣島	19.4	- 1.2	低い	52.0	88	多い	15.6	59	少ない
西表島	19.3	- 0.8	低い	82.5	135	多い	7.8	37	少ない
与那国島	18.9	- 1.2	低い	138.5	197	多い	12.7	77	平年並

下旬：高気圧に覆われて晴れる日もあったが、気圧の谷や大陸の高気圧の張り出しに伴う寒気の影響で曇りや雨の日が多く、大雨や荒れた天気となった所があった。平均気温は各地点で低かった。降水量は石垣島でかなり少なく、西表島と与那国島で平年並だった。日照時間は石垣島と西表島で少なく、与那国島で平年並だった。

下旬	平均気温 (°C)	平年差 (°C)	階級	降水量 (mm)	平年比 (%)	階級	日照時間 (h)	平年比 (%)	階級
石垣島	18.1	- 1.4	低い	6.0	14	かなり少ない	20.3	63	少ない
西表島	18.2	- 0.9	低い	57.0	104	平年並	17.6	69	少ない
与那国島	18.0	- 1.2	低い	47.0	75	平年並	20.3	100	平年並

●地上気象観測値グラフ

地上気象 気象経過図：2022年12月01日-2022年12月31日



●生物季節観測表（石垣島）

1 2月の観測はありません。

生物季節観測表

2022年12月

観測場所	種別（代替種目）	現象	本年発現	平年値	昨年発現	発現 平年差	最早日	最晩日
			月 日	月 日	月 日			
石垣島	うめ	開花	1月24日	1月11日	1月4日	+13	12月16日	2月10日
石垣島	さくら（ひかんざくら）	開花	1月27日	1月18日	1月27日	+9	12月19日	2月20日
石垣島	さくら（ひかんざくら）	満開	2月22日	2月10日	2月8日	+12	1月8日	3月2日
石垣島	すすき	開花	10月31日	10月6日	11月4日	+25	6月26日	11月5日

注：石垣島地方気象台で観測を行っているすべての種別を掲載しています。

：平年値の統計期間は1991～2020年。

：平年差の“-”は発現が平年に比べて早く、“+”は発現が平年に比べて遅いことを示します。「-月-日」はその年に現象が観測されなかったことを示します。