

# 2023年（令和5年）1月 八重山地方の天候

令和5年2月9日  
石垣島地方気象台

## 【天気概況】

八重山地方は、前線や気圧の谷、大陸の高気圧の張り出しに伴う寒気などの影響で曇りや雨の日が多く、大雨や荒れた天気となった所があった。地上気象観測所の平均気温は各地点で平年並だった。降水量は石垣島で少なく、西表島と与那国島で平年並だった。日照時間は各地点で平年並だった。

表1 1月の平均気温・降水量・日照時間の平年差（比）と階級\*

	平均気温 (°C)	平年差 (°C)	階級	降水量 (mm)	平年比 (%)	階級	日照時間 (h)	平年比 (%)	階級
石垣島	18.9	0.0	平年並	83.5	62	少ない	87.2	103	平年並
西表島	18.5	0.0	平年並	119.0	73	平年並	72.8	101	平年並
与那国島	18.6	+0.1	平年並	161.5	86	平年並	56.7	107	平年並

※階級は、1991年から2020年の観測値をもとに、出現率から各階級に振り分けられます。

1月の地上気象観測所<sup>(注)</sup>における観測値1位<sup>(注)</sup>更新はありません。

表2 1月の観測値1位<sup>(注)</sup>更新表（アメダス観測所<sup>(注)</sup>）

地点名	要素	更新した値	観測日（月）	順位	これまでの極値（観測日・月）	
所野	日最大風速・風向（m/s）	北 21.8	2023年1月24日	1	北 19.3*	2022年1月11日
伊原間	日最大瞬間風速・風向（m/s）	北 21.7	2023年1月24日	1	北 20.5*	2016年1月24日
所野	日最大瞬間風速・風向（m/s）	北 27.3	2023年1月24日	1	北北西 23.1	2016年1月24日
波照間	日最大瞬間風速・風向（m/s）	北 21.8	2023年1月24日	1	北北東 21.5	2011年1月16日
大原	日最大瞬間風速・風向（m/s）	北北東 21.5	2023年1月27日	1	北北西 20.9	2016年1月24日

注：地上気象観測所（石垣島、西表島、与那国島）、アメダス観測所（伊原間、川平、大原、波照間、盛山、所野）

：1位のことを極値という場合もあります。

：\*印は同値（タイ記録）を意味します。

※ アメダス観測所の日照時間のデータは、2021年3月2日に日照計による観測値から気象衛星の観測データを用いた「推計気象分布（日照時間）」から得られる推計値へ変更しました。日照計による観測値と推計値は性質が異なるため、これまでの日照計による観測値との統計を切断し、新たに推計値による統計を開始しました。観測値と推計値は単純に比較することはできませんので、有意な統計が取れるまでは、日照時間の極値については記載しないこととしましたので、ご承知おきください。

### 【旬別】

上旬：気圧の谷や高気圧のへりで曇りや雨の日が多かった。平均気温は西表島で高く、石垣島と与那国島で平年並だった。降水量は各地点で平年並だった。日照時間は各地点で平年並だった。

上旬	平均気温 (°C)	平年差 (°C)	階級	降水量 (mm)	平年比 (%)	階級	日照時間 (h)	平年比 (%)	階級
石垣島	20.2	+ 1.0	平年並	32.0	60	平年並	27.7	98	平年並
西表島	19.8	+ 1.0	高い	35.0	62	平年並	21.7	92	平年並
与那国島	19.8	+ 0.8	平年並	53.5	84	平年並	10.4	56	平年並

中旬：前線や高気圧のへり、大陸の高気圧の張り出しに伴う寒気の影響で曇りや雨の天気、14日は大雨となった所があった。また、15日は与那国島地方で荒れた天気となった。平均気温は各地点で高かった。降水量は西表島と与那国島で多く、石垣島で平年並だった。日照時間は各地点で平年並だった。

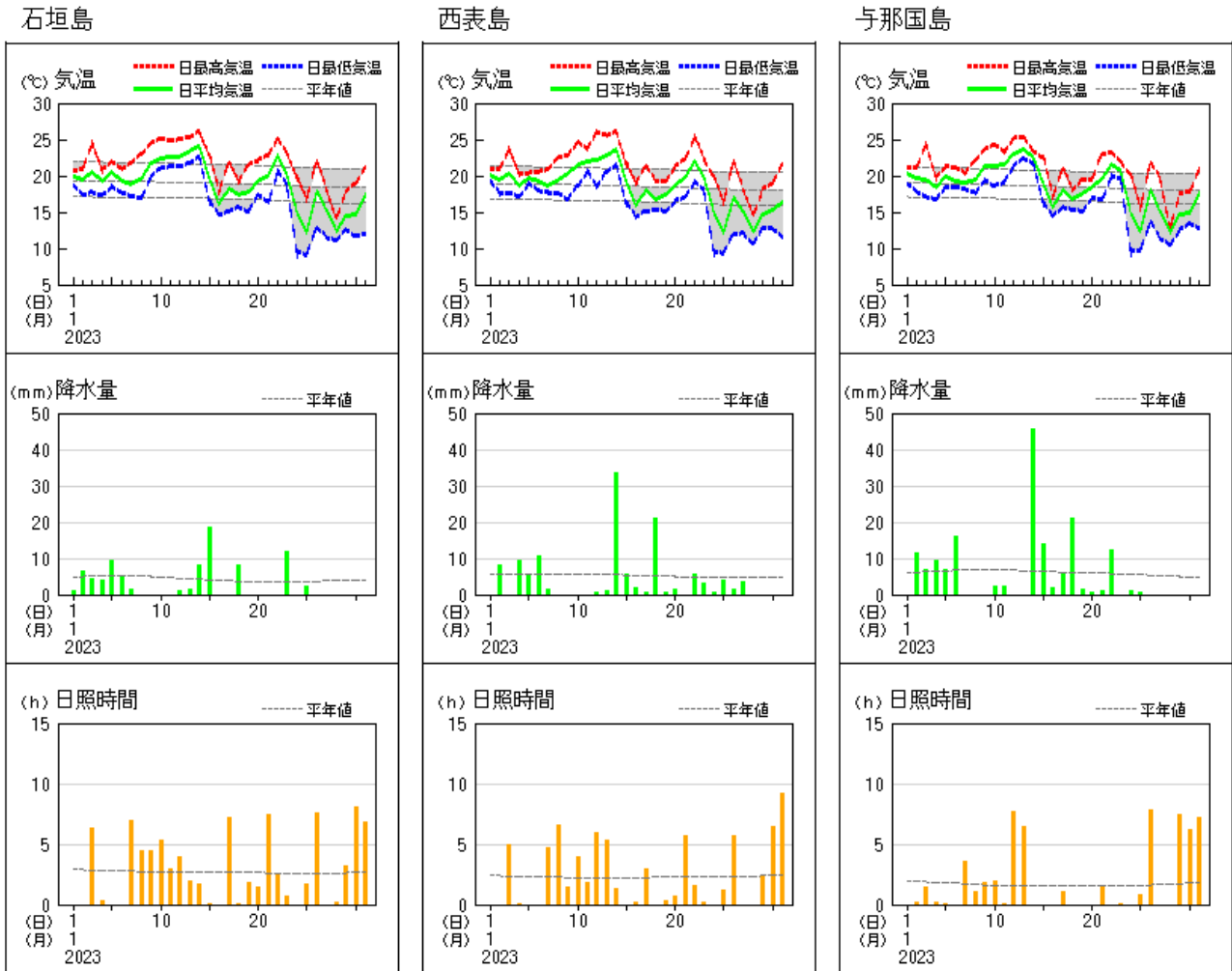
中旬	平均気温 (°C)	平年差 (°C)	階級	降水量 (mm)	平年比 (%)	階級	日照時間 (h)	平年比 (%)	階級
石垣島	20.1	+ 1.0	高い	37.0	94	平年並	21.4	76	平年並
西表島	19.6	+ 0.9	高い	66.0	122	多い	18.6	81	平年並
与那国島	19.6	+ 1.0	高い	93.0	144	多い	15.3	94	平年並

下旬：気圧の谷や高気圧のへり、大陸の高気圧の張り出しに伴う寒気の影響で曇りや雨の日が多かったが、高気圧に覆われて晴れた日もあった。24日は与那国島で荒れた天気となった。平均気温は各地点でかなり低かった。降水量は与那国島でかなり少なく、石垣島と西表島で少なかった。日照時間は与那国島でかなり多く、石垣島と西表島が多かった。

下旬	平均気温 (°C)	平年差 (°C)	階級	降水量 (mm)	平年比 (%)	階級	日照時間 (h)	平年比 (%)	階級
石垣島	16.6	- 1.8	かなり低い	14.5	34	少ない	38.1	135	多い
西表島	16.3	- 1.8	かなり低い	18.0	34	少ない	32.5	129	多い
与那国島	16.5	- 1.6	かなり低い	15.0	26	かなり少ない	31.0	171	かなり多い

●地上気象観測値グラフ

地上気象 気象経過図：2023年01月01日-2023年01月31日



●生物季節観測表（石垣島）

21日にうめの開花を観測しました。

2023年1月

観測場所	種別（代替種目）	現象	本年発現	平年値	昨年発現	発現 平年差	最早日	最晩日
			月 日	月 日	月 日			
石垣島	うめ	開花	1月21日	1月11日	1月24日	+10	12月16日	2月10日
石垣島	さくら（ひかんざくら）	開花	月 日	1月18日	1月27日		12月19日	2月20日
石垣島	さくら（ひかんざくら）	満開	月 日	2月10日	2月22日		1月8日	3月2日
石垣島	すすき	開花	月 日	10月6日	10月31日		6月26日	11月5日

注：石垣島地方気象台で観測を行っているすべての種別を掲載しています。

：平年値の統計期間は1991～2020年。

：平年差の“-”は発現が平年に比べて早く、“+”は発現が平年に比べて遅いことを示します。「-月-日」はその年に現象が観測されなかったことを示します。