

# 2023年（令和5年）4月 八重山地方の天候

令和5年5月10日  
石垣島地方気象台

## 【天気概況】

八重山地方は、上旬から中旬は高気圧に覆われて晴れる日が多かったが、前線や気圧の谷の影響で、大雨や荒れた天気となるところもあった。下旬は前線や気圧の谷、湿った空気の影響で曇りや雨の日が多く、大雨となるところがあった。地上気象観測所の平均気温は各地点で平年並だった。降水量は与那国島で多く、石垣島で少なく、西表島でかなり少なかった。日照時間は各地点で多かった。

表1 4月の平均気温・降水量・日照時間の平年差（比）と階級\*

	平均気温 (°C)	平年差 (°C)	階級	降水量 (mm)	平年比 (%)	階級	日照時間 (h)	平年比 (%)	階級
石垣島	23.7	+0.3	平年並	84.5	58	少ない	161.0	124	多い
西表島	23.1	+0.3	平年並	30.5	19	かなり少ない	149.5	120	多い
与那国島	23.1	+0.1	平年並	204.0	133	多い	134.0	128	多い

※階級は、1991年から2020年の観測値をもとに、各階級に振り分けられます。

表2 4月の観測値1位<sup>(注)</sup>更新表（地上気象観測所<sup>(注)</sup>及びアメダス気象観測所<sup>(注)</sup>）

地点名	要素	更新した値	観測日（月）	順位	これまでの極値（観測日・月）	
所野	日最大風速・風向（m/s）	北北東 18.5	2023年4月7日	1	北 18.3	2019年4月11日
所野	日最大瞬間風速・風向（m/s）	北北東 24.2	2023年4月7日	1	北 22.1*	2022年4月27日
波照間	月降水量の少ない方から（mm）	15.0	2023年4月	1	20	2002年4月

注：地上気象観測所（石垣島、西表島、与那国島）、アメダス観測所（伊原間、川平、大原、波照間、盛山、所野）

：1位のことを極値という場合もあります。

：\*印は同値（タイ記録）を意味します。

※ アメダス観測所の日照時間のデータは、2021年3月2日に日照計による観測値から気象衛星の観測データを用いた「推計気象分布（日照時間）」から得られる推計値へ変更しました。日照計による観測値と推計値は性質が異なるため、これまでの日照計による観測値との統計を切断し、新たに推計値による統計を開始しました。観測値と推計値は単純に比較することはできませんので、有意な統計が取れるまでは、日照時間の極値については記載しないこととしましたので、ご承知おきください。

## 【旬別】

上旬：高気圧に覆われて晴れる日が多かったが、前線や気圧の谷の影響で曇りや雨の日もあった。7日の与那国島地方は荒れた天気で、日降水量が30ミリを超える大雨となった。平均気温は各地点で平年並だった。降水量は石垣島と西表島で少なく、与那国島で平年並だった。日照時間は各地点で多かった。

上旬	平均気温 (°C)	平年差 (°C)	階級	降水量 (mm)	平年比 (%)	階級	日照時間 (h)	平年比 (%)	階級
石垣島	22.3	- 0.1	平年並	4.5	10	少ない	66.1	161	多い
西表島	21.7	- 0.1	平年並	10.5	21	少ない	55.0	145	多い
与那国島	21.8	- 0.2	平年並	55.0	114	平年並	46.5	147	多い

中旬：高気圧に覆われて晴れる日が多かったが、前線や湿った空気の影響で曇りや雨の日もあった。15日は八重山地方で大雨となる場所が多く、川平では84.5ミリの日降水量を観測した。平均気温は各地点でかなり高かった。降水量は西表島で少なく、石垣島と与那国島で平年並だった。日照時間は各地点でかなり多かった。

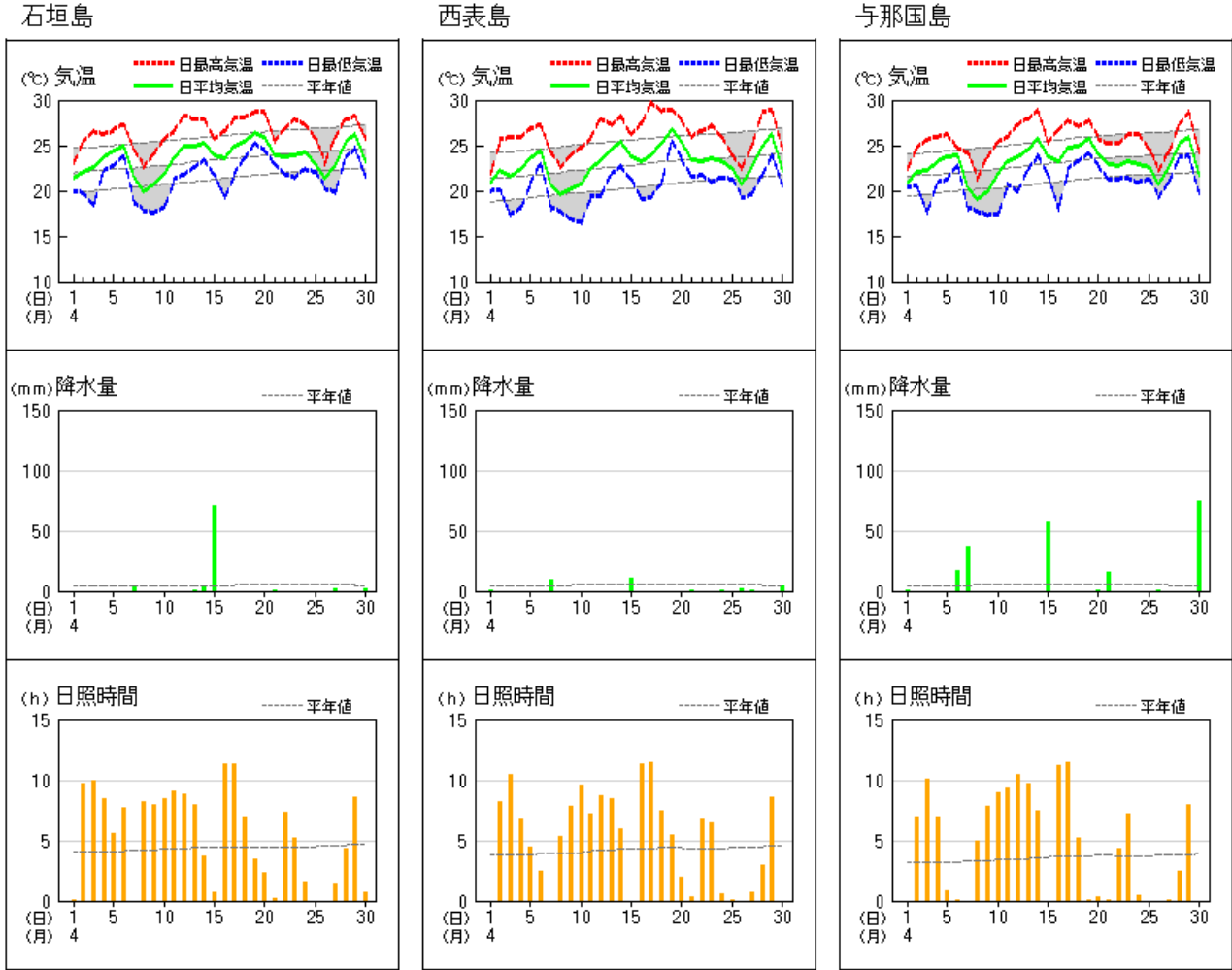
中旬	平均気温 (°C)	平年差 (°C)	階級	降水量 (mm)	平年比 (%)	階級	日照時間 (h)	平年比 (%)	階級
石垣島	24.9	+ 1.5	かなり高い	74.5	142	平年並	65.6	148	かなり多い
西表島	24.4	+ 1.6	かなり高い	10.5	18	少ない	68.1	156	かなり多い
与那国島	24.4	+ 1.4	かなり高い	58.5	96	平年並	65.0	175	かなり多い

下旬：前線や気圧の谷、湿った空気の影響で曇りや雨の日が多かった。30日は与那国島地方を中心に大雨となり、与那国島では74.5ミリの日降水量を観測した。平均気温は石垣島と与那国島で低く、西表島で平年並だった。降水量は与那国島で多く、石垣島と西表島で少なかった。日照時間は各地点で少なかった。

下旬	平均気温 (°C)	平年差 (°C)	階級	降水量 (mm)	平年比 (%)	階級	日照時間 (h)	平年比 (%)	階級
石垣島	23.8	- 0.5	低い	5.5	11	少ない	29.3	65	少ない
西表島	23.3	- 0.4	平年並	9.5	20	少ない	26.4	62	少ない
与那国島	23.1	- 0.8	低い	90.5	198	多い	22.5	60	少ない

●地上気象観測値グラフ

地上気象 気象経過図：2023年04月01日-2023年04月30日



●生物季節観測表（石垣島）

4月の観測はありません。

2023年4月

観測場所	種別 (代替種目)	現象	本年発現	平年値	昨年発現	発現 平年差	最早日	最晩日
			月 日	月 日	月 日			
石垣島	うめ	開花	1月21日	1月11日	1月24日	+10	12月16日	2月10日
石垣島	さくら (ひかんざくら)	開花	2月3日	1月18日	1月27日	+16	12月19日	2月20日
石垣島	さくら (ひかんざくら)	満開	-月-日	2月10日	2月22日		1月8日	3月2日
石垣島	すすき	開花	月 日	10月6日	10月31日		6月26日	11月5日

注: 石垣島地方気象台で観測を行っているすべての種別を掲載しています。

: 平年値の統計期間は1991~2020年。

: 平年差の“-”は発現が平年に比べて早く、“+”は発現が平年に比べて遅いことを示します。「-月-日」はその年に現象が観測されなかったことを示します。