

2023年（令和5年）5月 八重山地方の天候

令和5年6月8日
石垣島地方気象台

【天気概況】

八重山地方は、気圧の谷や前線、台風第2号等の影響で曇りや雨の日が多かった。

地上気象観測所の平均気温は石垣島と与那国島で低く、西表島で平年並だった。降水量は石垣島と与那国島でかなり少なく、西表島で少なかった。月降水量は、与那国島で少ない方からの5月としての2位となり、所野（与那国空港）と盛山（石垣空港）で少ない方からの5月としての極値を更新した。日照時間は西表島と与那国島で少なく、石垣島で平年並だった。

なお、沖縄地方は5月18日ごろに梅雨入りしたとみられ（速報値）、平年より8日遅く、昨年より14日遅い梅雨入りとなった。

表1 5月の平均気温・降水量・日照時間の平年差（比）と階級*

	平均気温 (°C)	平年差 (°C)	階級	降水量 (mm)	平年比 (%)	階級	日照時間 (h)	平年比 (%)	階級
石垣島	25.6	-0.3	低い	57.5	30	かなり少ない	147.7	90	平年並
西表島	25.2	-0.3	平年並	49.0	28	少ない	125.7	76	少ない
与那国島	25.0	-0.4	低い	37.5	18	かなり少ない	115.5	81	少ない

*階級は、1991年から2020年の観測値をもとに、各階級に振り分けられます。

表2 5月の観測値順位(注)更新表（地上気象観測所(注)）

地点名	要素	更新した値	観測日（月）	順位	これまでの極値（観測日・月）	
与那国島	月降水量の少ない方から（mm）	37.5	2023年5月	2	26.5	2000年5月

表3 5月の観測値順位(注)更新表（アメダス気象観測所(注)）

地点名	要素	更新した値	観測日（月）	順位	これまでの極値（観測日・月）	
所野	月降水量の少ない方から（mm）	30.0	2023年5月	1	43.0	2018年5月
盛山	月降水量の少ない方から（mm）	55.5	2023年5月	1	60.5	2018年5月

注：地上気象観測所（石垣島、西表島、与那国島）、アメダス観測所（伊原間、川平、大原、波照間、盛山、所野）

：1位のことを極値という場合もあります。

：*印は同値（タイ記録）を意味します。

※ アメダス観測所の日照時間のデータは、2021年3月2日に日照計による観測値から気象衛星の観測データを用いた「推計気象分布（日照時間）」から得られる推計値へ変更しました。日照計による観測値と推計値は性質が異なるため、これまでの日照計による観測値との統計を切断し、新たに推計値による統計を開始しました。観測値と推計値は単純に比較することはできませんので、有意な統計が取れるまでは、日照時間の極値については記載しないこととしましたので、ご承知おきください。

【旬別】

上旬：高気圧のへりや気圧の谷、前線の影響で曇りや雨の日が多かったが、高気圧に覆われて晴れる日もあった。7日は前線の影響で、石垣島地方では日降水量30ミリの大雨となった所があった。平均気温は各地点で平年並だった。降水量は各地点で平年並だった。日照時間は西表島で少なく、石垣島と与那国島で平年並だった。

上旬	平均気温 (°C)	平年差 (°C)	階級	降水量 (mm)	平年比 (%)	階級	日照時間 (h)	平年比 (%)	階級
石垣島	24.9	- 0.3	平年並	19.5	42	平年並	49.4	101	平年並
西表島	24.9	+ 0.2	平年並	31.0	66	平年並	41.7	84	少ない
与那国島	24.5	- 0.2	平年並	26.5	55	平年並	34.0	83	平年並

中旬：気圧の谷や前線の影響で曇りや雨の日が多かった。平均気温は各地点で低かった。降水量は各地点で少なかった。日照時間は与那国島でかなり少なく、石垣島と西表島で少なかった。

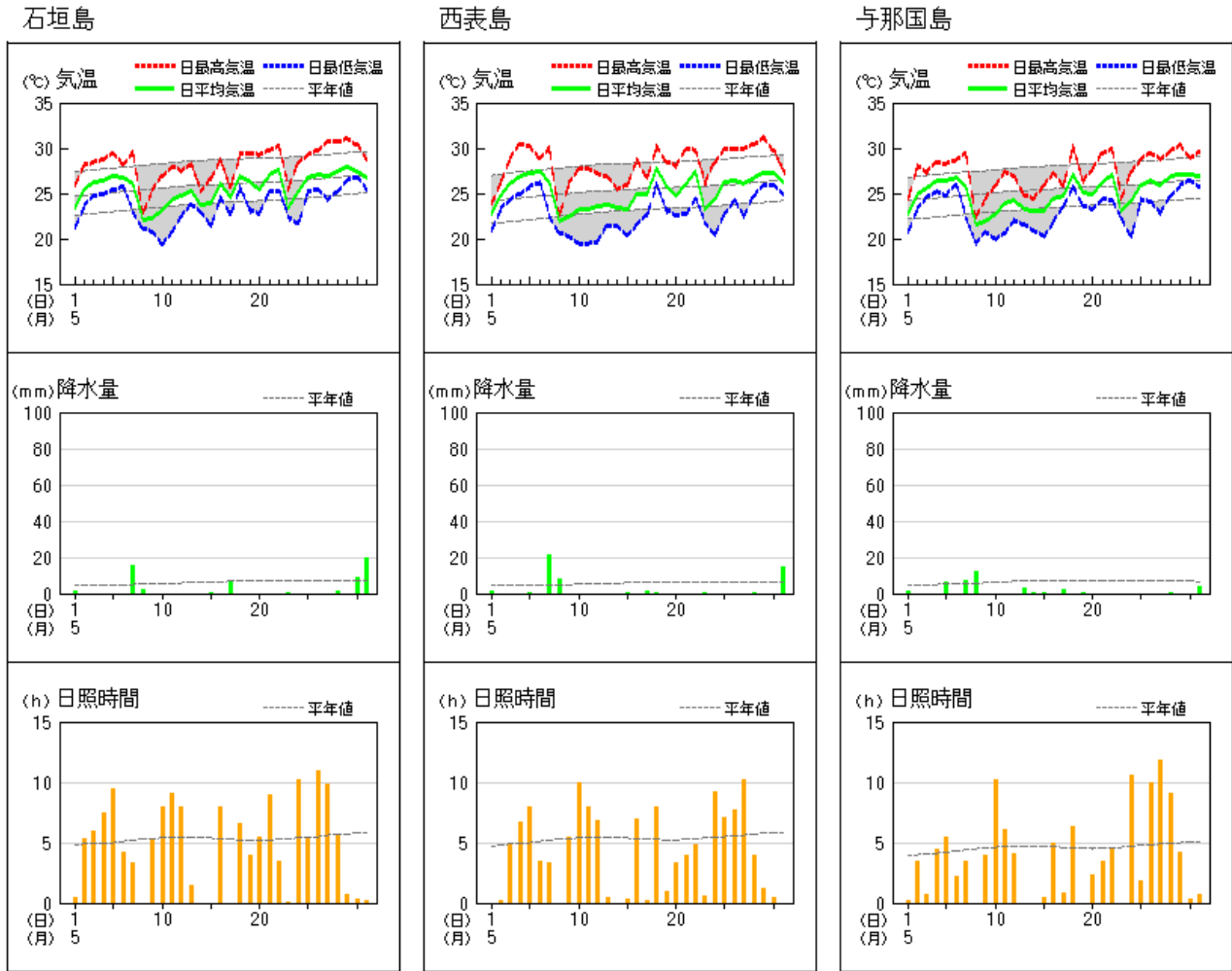
中旬	平均気温 (°C)	平年差 (°C)	階級	降水量 (mm)	平年比 (%)	階級	日照時間 (h)	平年比 (%)	階級
石垣島	25.2	- 0.9	低い	8.0	12	少ない	42.5	78	少ない
西表島	24.5	- 1.1	低い	2.0	3	少ない	34.8	64	少ない
与那国島	24.4	- 1.1	低い	7.0	9	少ない	25.1	53	かなり少ない

下旬：前半は、高気圧のへりや梅雨前線の影響で曇る日が多かったが、高気圧に覆われて晴れる日もあった。後半は、台風第2号の影響で曇りや雨の日が多く、31日は各地で荒れた天気となった。平均気温は各地点で平年並だった。降水量は西表島と与那国島で少なく、石垣島で平年並だった。日照時間は与那国島で多く、西表島で少なく、石垣島で平年並だった。

下旬	平均気温 (°C)	平年差 (°C)	階級	降水量 (mm)	平年比 (%)	階級	日照時間 (h)	平年比 (%)	階級
石垣島	26.7	+ 0.1	平年並	30.0	38	平年並	55.8	91	平年並
西表島	26.2	+ 0.2	平年並	16.0	22	少ない	49.2	80	少ない
与那国島	26.1	0.0	平年並	4.0	5	少ない	56.4	105	多い

●地上気象観測値グラフ

地上気象 気象経過図：2023年05月01日-2023年05月31日



●生物季節観測表（石垣島）

5月の観測はありません。

2023年5月

観測場所	種別（代替種目）	現象	本年発現	平年値	昨年発現	発現 平年差	最早日	最晩日
			月 日	月 日	月 日			
石垣島	うめ	開花	1月21日	1月11日	1月24日	+10	12月16日	2月10日
石垣島	さくら（ひかんざくら）	開花	2月3日	1月18日	1月27日	+16	12月19日	2月20日
石垣島	さくら（ひかんざくら）	満開	-月-日	2月10日	2月22日		1月8日	3月2日
石垣島	すすき	開花	月 日	10月6日	10月31日		6月26日	11月5日

注：石垣島地方気象台で観測を行っているすべての種別を掲載しています。

：平年値の統計期間は1991～2020年。

：平年差の“-”は発現が平年に比べて早く、“+”は発現が平年に比べて遅いことを示します。「-月-日」はその年に現象が観測されなかったことを示します。