

2023年（令和5年）7月 八重山地方の天候

令和5年8月10日
石垣島地方气象台

【天気概況】

八重山地方は、太平洋高気圧に覆われて晴れる日が多かったが、湿った空気や台風第5号および第6号の影響で曇りや雨の日もあった。

地上気象観測所の平均気温は各地点で高かった。降水量は西表島と与那国島が多く、石垣島で少なかった。日照時間は石垣島と与那国島が多く、西表島で少なかった。

表1 7月の平均気温・降水量・日照時間の平年差（比）と階級*

月	平均気温 (℃)	平年差 (℃)	階級	降水量 (mm)	平年比 (%)	階級	日照時間 (h)	平年比 (%)	階級
石垣島	30.0	0.4	高い	43.5	31	少ない	277.0	106	多い
西表島	29.3	0.4	高い	166.0	129	多い	246.1	96	少ない
与那国島	29.5	0.6	高い	245.0	196	多い	275.1	107	多い

*階級は、1991年から2020年の観測値をもとに、各階級に振り分けられます。

7月の地上気象観測所及びアメダス気象観測所^(注)における観測値1位^(注)更新はありません。

注：地上気象観測所（石垣島、西表島、与那国島）、アメダス観測所（伊原間、川平、大原、波照間、盛山、所野）

：1位のことを極値という場合があります。

【旬別】

上旬：太平洋高気圧に覆われて晴れる日が多かった。平均気温は西表島と与那国島で高く、石垣島で平年並だった。降水量は石垣島と与那国島でかなり少なく、西表島で少なかった。日照時間は西表島と与那国島で多く、石垣島で平年並だった。

上旬	平均気温 (℃)	平年差 (℃)	階級	降水量 (mm)	平年比 (%)	階級	日照時間 (h)	平年比 (%)	階級
石垣島	29.6	0.0	平年並	0.0	0	かなり少ない	95.5	113	平年並
西表島	29.7	0.7	高い	0.5	1	少ない	96.1	117	多い
与那国島	29.7	0.7	高い	0.0	0	かなり少ない	92.3	115	多い

中旬：太平洋高気圧に覆われて晴れる日が多かったが、湿った空気や気圧の谷の影響で曇りや雨の日もあった。19日は西表島で日降水量71.0mmの大雨となった。平均気温は石垣島と与那国島で高く、西表島で平年並だった。降水量は西表島でかなり多く、石垣島と与那国島で平年並だった。日照時間は与那国島で多く、西表島で少なく、石垣島で平年並だった。

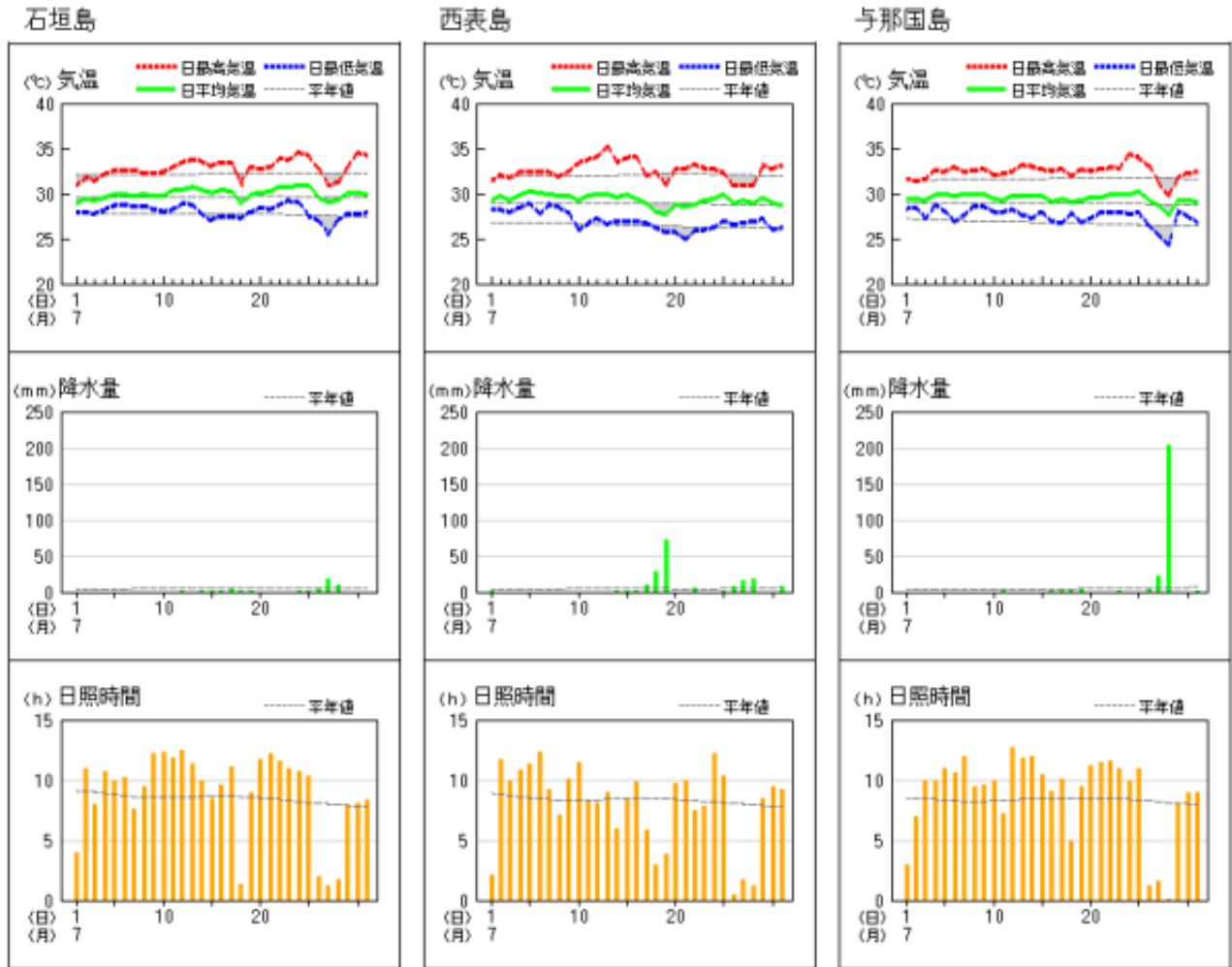
中旬	平均気温 (℃)	平年差 (℃)	階級	降水量 (mm)	平年比 (%)	階級	日照時間 (h)	平年比 (%)	階級
石垣島	30.2	0.6	高い	9.0	21	平年並	96.4	110	平年並
西表島	29.2	0.2	平年並	111.5	246	かなり多い	71.9	85	少ない
与那国島	29.5	0.5	高い	12.0	31	平年並	99.0	115	多い

下旬：前半は高気圧に覆われて晴れる日が多かったが、後半は台風第5号および第6号の影響で曇りや雨の日が多かった。特に28日は与那国島で日降水量204.0mmの大雨となった。平均気温は各地点で高かった。降水量は与那国島でかなり多く、西表島で多く、石垣島で平年並だった。日照時間は西表島と与那国島で少なく、石垣島で平年並だった。

下旬	平均気温 (℃)	平年差 (℃)	階級	降水量 (mm)	平年比 (%)	階級	日照時間 (h)	平年比 (%)	階級
石垣島	30.2	0.6	高い	34.5	64	平年並	85.1	96	平年並
西表島	29.1	0.3	高い	54.0	129	多い	78.1	88	少ない
与那国島	29.4	0.5	高い	233.0	436	かなり多い	83.8	92	少ない

●地上気象観測値グラフ

地上気象 気象経過図：2023年07月01日-2023年07月31日



●生物季節観測表（石垣島）

7月の観測はありません。

2023年7月

観測場所	種別（代替種目）	現象	本年発現	平年値	昨年発現	発現 平年差	最早日	最晩日
			月 日	月 日	月 日			
石垣島	うめ	開花	1月21日	1月11日	1月24日	+10	12月16日	2月10日
石垣島	さくら（ひかんざくら）	開花	2月3日	1月18日	1月27日	+16	12月19日	2月20日
石垣島	さくら（ひかんざくら）	満開	-月-日	2月10日	2月22日	/	1月8日	3月2日
石垣島	すすき	開花	月 日	10月6日	10月31日		6月26日	11月5日

注：石垣島地方気象台で観測を行っているすべての種別を掲載しています。

：平年値の統計期間は1991～2020年。

：平年差の“-”は発現が平年に比べて早く、“+”は発現が平年に比べて遅いことを示します。「-月-日」はその年に現象が観測されなかったことを示します。