

2023年（令和5年）8月 八重山地方の天候

令和5年9月11日
石垣島地方気象台

【天気概況】

八重山地方は、太平洋高気圧に覆われて晴れる日が多かったが、気圧の谷や湿った空気の影響で曇りや雨の日もあり、台風の影響で大雨や荒れた天気となった日もあった。

地上気象観測所の平均気温は石垣島と西表島が高く、与那国島で平年並だった。降水量は各地点で平年並だった。日照時間は石垣島と与那国島で少なく、西表島で平年並だった。

表1 8月の平均気温・降水量・日照時間の平年差（比）と階級*

月	平均気温 (℃)	平年差 (℃)	階級	降水量 (mm)	平年比 (%)	階級	日照時間 (h)	平年比 (%)	階級
石垣島	29.7	0.3	高い	247.5	99	平年並	218.2	94	少ない
西表島	28.8	0.3	高い	295.5	105	平年並	216.5	99	平年並
与那国島	28.7	0.0	平年並	223.0	105	平年並	216.1	95	少ない

※階級は、1991年から2020年の観測値をもとに、各階級に振り分けられます。

8月の地上気象観測所^(注)における観測値1位^(注)更新はありません。

表2 8月の観測値1位^(注)更新表（アメダス気象観測所^(注)）

地点名	要素	更新した値	観測日（月）	順位	これまでの極値（観測日・月）	
川平	日最大10分間降水量（mm）	23.0	2023年8月9日	1	20.0	2020年8月23日

注：地上気象観測所（石垣島、西表島、与那国島）、アメダス観測所（伊原間、川平、大原、波照間、盛山、所野）

：1位のことを極値という場合もあります。

【旬別】

上旬：台風第6号や気圧の谷、湿った空気の影響で曇りや雨の日が多かった。台風の接近に伴い、2日から3日は荒れた天気となった他、1日から4日にかけて大雨となり、3日は川平で日降水量169.0mmを観測した。また、9日の石垣島地方は、気圧の谷の影響により大雨となった所があった。平均気温は石垣島で低く、西表島と与那国島で平年並だった。降水量は石垣島でかなり多く、西表島と与那国島で多かった。日照時間は石垣島と西表島でかなり少なく、与那国島で少なかった。

上旬	平均気温 (℃)	平年差 (℃)	階級	降水量 (mm)	平年比 (%)	階級	日照時間 (h)	平年比 (%)	階級
石垣島	29.1	-0.4	低い	211.0	290	かなり多い	37.9	50	かなり少ない
西表島	28.8	0.1	平年並	246.5	274	多い	41.0	55	かなり少ない
与那国島	28.8	0.0	平年並	93.0	107	多い	54.2	71	少ない

中旬：高気圧に覆われて晴れる日が多かったが、低気圧や気圧の谷の影響で曇りや雨の日もあった。11日と18日は気圧の谷の影響により、与那国島地方で大雨となった。平均気温は石垣島で高く、与那国島で低く、西表島で平年並だった。降水量は与那国島で多く、石垣島と西表島で平年並だった。日照時間は与那国島で少なく、石垣島と西表島で平年並だった。

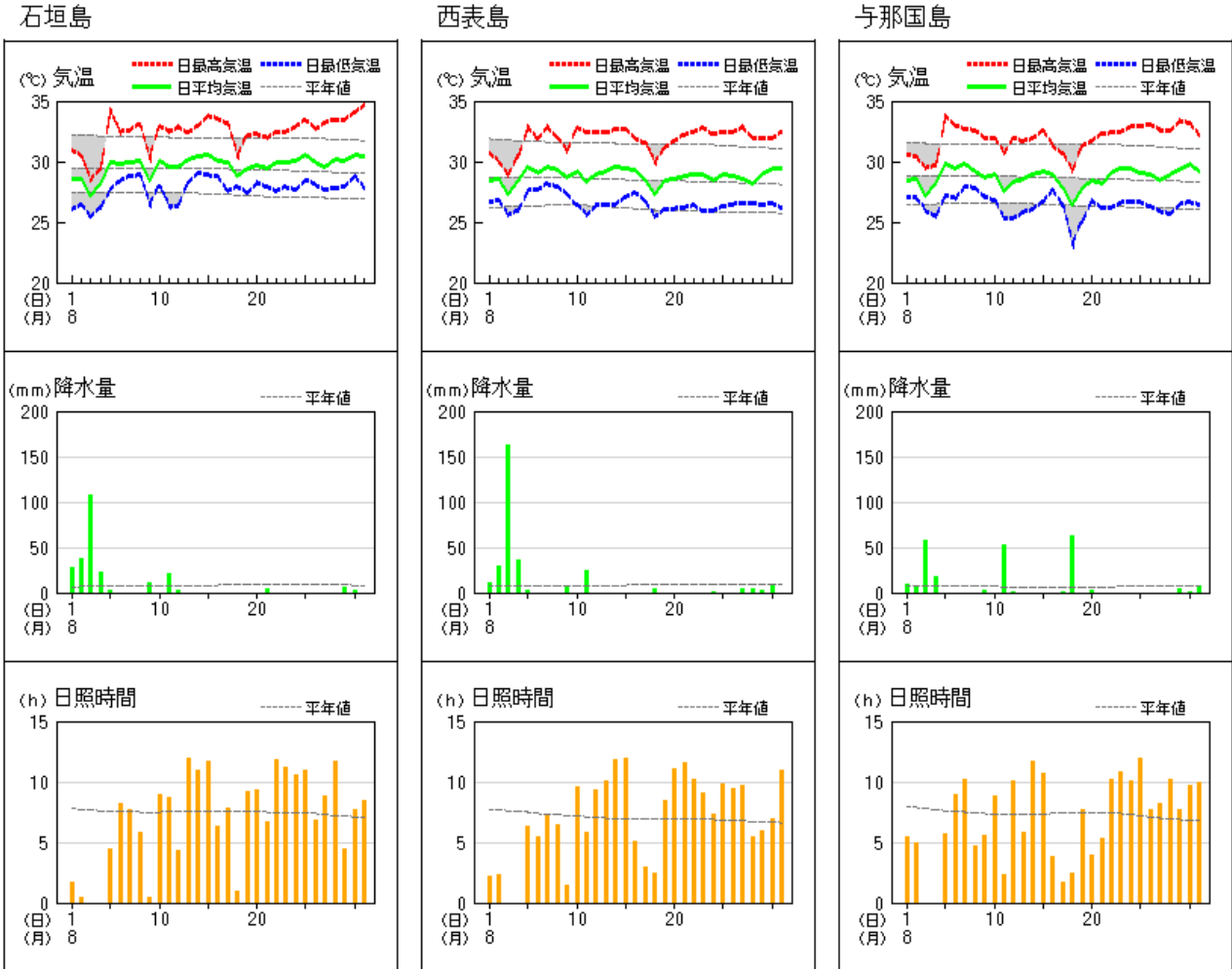
中旬	平均気温 (℃)	平年差 (℃)	階級	降水量 (mm)	平年比 (%)	階級	日照時間 (時間)	平年比 (%)	階級
石垣島	29.9	0.5	高い	23.0	29	平年並	81.1	105	平年並
西表島	28.8	0.3	平年並	28.0	37	平年並	78.9	112	平年並
与那国島	28.2	-0.5	低い	118.0	252	多い	60.1	82	少ない

下旬：高気圧に覆われて晴れる日が多かったが、台風第9号や第11号の影響で、曇りや雨の日もあった。平均気温は石垣島でかなり高く、西表島と与那国島で高かった。降水量は各地点で少なかった。日照時間は西表島と与那国島でかなり多く、石垣島で多かった。

下旬	平均気温 (℃)	平年差 (℃)	階級	降水量 (mm)	平年比 (%)	階級	日照時間 (h)	平年比 (%)	階級
石垣島	30.1	0.9	かなり高い	13.5	14	少ない	99.2	123	多い
西表島	28.9	0.7	高い	21.0	18	少ない	96.6	131	かなり多い
与那国島	29.1	0.6	高い	12.0	15	少ない	101.8	130	かなり多い

●地上気象観測値グラフ

地上気象 気象経過図：2023年08月01日-2023年08月31日



●生物季節観測表（石垣島）

8月の観測はありません。

2023年8月

観測場所	種別 (代替種目)	現象	本年発現	平年値	昨年発現	発現 平年差	最早日	最晩日
			月 日	月 日	月 日			
石垣島	うめ	開花	1月21日	1月11日	1月24日	+10	12月16日	2月10日
石垣島	さくら (ひかんざくら)	開花	2月3日	1月18日	1月27日	+16	12月19日	2月20日
石垣島	さくら (ひかんざくら)	満開	-月-日	2月10日	2月22日	/	1月8日	3月2日
石垣島	すすき	開花	月 日	10月6日	10月31日		6月26日	11月5日

注: 石垣島地方気象台で観測を行っているすべての種別を掲載しています。

: 平年値の統計期間は1991~2020年。

: 平年差の“-”は発現が平年に比べて早く、“+”は発現が平年に比べて遅いことを示します。「-月-日」はその年に現象が観測されなかったことを示します。