

2023年（令和5年）9月 八重山地方の天候

令和5年10月11日
石垣島地方気象台

【天気概況】

上旬は、台風第11号や気圧の谷の影響で曇りや雨の日が多く、中旬から下旬にかけては、高気圧に覆われて晴れる日が多かった。

地上気象観測所の平均気温は各地点で高かった。降水量は石垣島と与那国島で多く、西表島で平年並だった。日照時間は与那国島でかなり多く、石垣島と西表島で多かった。

表1 9月の平均気温・降水量・日照時間の平年差（比）と階級*

月	平均気温 (℃)	平年差 (℃)	階級	降水量 (mm)	平年比 (%)	階級	日照時間 (h)	平年比 (%)	階級
石垣島	28.9	0.7	高い	307.0	118	多い	210.1	111	多い
西表島	28.0	0.4	高い	219.5	81	平年並	210.0	114	多い
与那国島	28.0	0.5	高い	371.0	130	多い	227.7	126	かなり多い

※階級は、1991年から2020年の観測値をもとに、各階級に振り分けられます。

9月の地上気象観測所およびアメダス気象観測所^(※1)における観測値1位^(※2)更新はありません。

※1: 地上気象観測所(石垣島、西表島、与那国島)、アメダス観測所(伊原間、川平、大原、波照間、盛山、所野)

※2: 1位のことを極値という場合もあります。

【旬別】

上旬：台風第11号や気圧の谷の影響で曇りや雨の日が多かった。台風の接近に伴い、2日から3日は荒れた天気の時もあった。また、3日から8日にかけてほとんどの所で日降水量が30mmを超える大雨があり、4日は与那国島で日降水量133.5mmを観測した。平均気温は石垣島でかなり低く、西表島と与那国島で低かった。降水量は各地点でかなり多かった。日照時間は石垣島と与那国島でかなり少なく、西表島で少なかった。

上旬	平均気温 (℃)	平年差 (℃)	階級	降水量 (mm)	平年比 (%)	階級	日照時間 (h)	平年比 (%)	階級
石垣島	28.1	-0.7	かなり低い	277.5	377	かなり多い	40.5	59	かなり少ない
西表島	27.4	-0.6	低い	182.5	223	かなり多い	41.3	61	少ない
与那国島	27.4	-0.6	低い	309.5	402	かなり多い	45.0	67	かなり少ない

中旬：高気圧に覆われて晴れる日が多かったが、熱帯低気圧や気圧の谷の影響で雨の日もあった。15日は気圧の谷の影響により与那国島地方で大雨の所があった。平均気温は石垣島と与那国島が高く、西表島で平年並だった。降水量は各地点で少なかった。日照時間は各地点でかなり多かった。

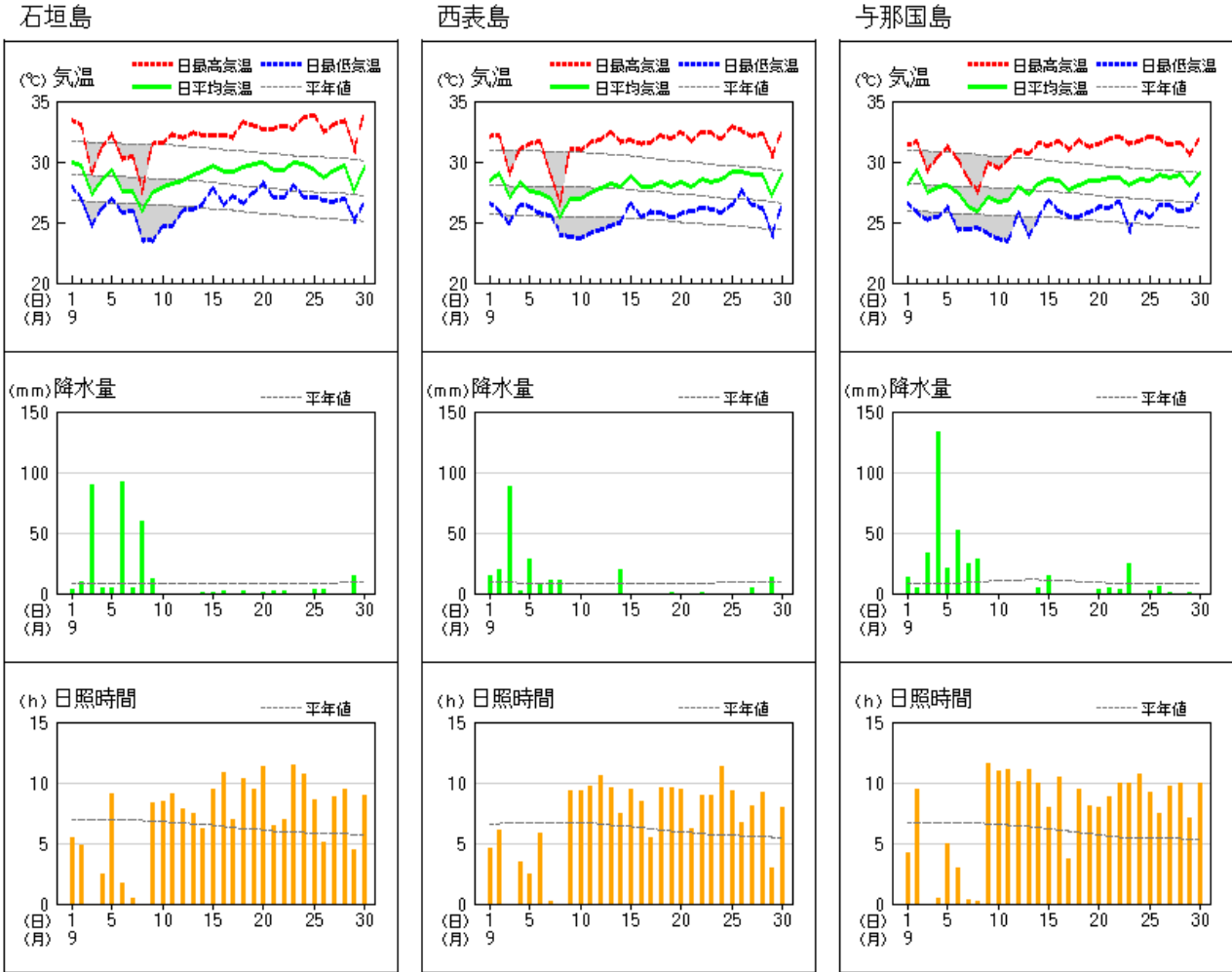
中旬	平均気温 (℃)	平年差 (℃)	階級	降水量 (mm)	平年比 (%)	階級	日照時間 (時間)	平年比 (%)	階級
石垣島	29.2	0.9	高い	5.0	6	少ない	88.9	137	かなり多い
西表島	28.1	0.3	平年並	19.5	27	少ない	89.3	141	かなり多い
与那国島	28.0	0.4	高い	22.0	18	少ない	89.9	144	かなり多い

下旬：高気圧に覆われて晴れる日が多かったが、気圧の谷の影響により曇りや雨の日もあった。23日は与那国島地方、29日は石垣島地方で大雨の所があった。平均気温は各地点でかなり高かった。降水量は西表島で少なく、石垣島と与那国島で平年並だった。日照時間は石垣島と与那国島でかなり多く、西表島で多かった。

下旬	平均気温 (℃)	平年差 (℃)	階級	降水量 (mm)	平年比 (%)	階級	日照時間 (h)	平年比 (%)	階級
石垣島	29.3	1.8	かなり高い	24.5	24	平年並	80.7	144	かなり多い
西表島	28.6	1.6	かなり高い	17.5	17	少ない	79.4	147	多い
与那国島	28.6	1.8	かなり高い	39.5	45	平年並	92.8	181	かなり多い

●地上気象観測値グラフ

地上気象 気象経過図：2023年09月01日-2023年09月30日



●生物季節観測表（石垣島）

9月の観測はありません。

2023年9月

観測場所	種別（代替種目）	現象	本年発現	平年値	昨年発現	発現 平年差	最早日	最晩日
			月 日	月 日	月 日			
石垣島	うめ	開花	1月21日	1月11日	1月24日	+10	12月16日	2月10日
石垣島	さくら（ひかんざくら）	開花	2月3日	1月18日	1月27日	+16	12月19日	2月20日
石垣島	さくら（ひかんざくら）	満開	-月-日	2月10日	2月22日		1月8日	3月2日
石垣島	すすき	開花	月 日	10月6日	10月31日		6月26日	11月5日

注：石垣島地方気象台で観測を行っているすべての種別を掲載しています。

：平年値の統計期間は1991～2020年。

：平年差の“-”は発現が平年に比べて早く、“+”は発現が平年に比べて遅いことを示します。「-月-日」はその年に現象が観測されなかったことを示します。