

2023年（令和5年）10月 八重山地方の天候

令和5年11月10日
石垣島地方気象台

【天気概況】

八重山地方は、台風第14号や気圧の谷の影響で曇りや雨の日が多かったが、高気圧に覆われて晴れる日もあった。

地上気象観測所の平均気温は各地点で高かった。降水量は石垣島で少なく、西表島と与那国島で平年並だった。日照時間は石垣島と与那国島で少なく、西表島で平年並だった。

表1 10月の平均気温・降水量・日照時間の平年差（比）と階級*

月	平均気温 (℃)	平年差 (℃)	階級	降水量 (mm)	平年比 (%)	階級	日照時間 (h)	平年比 (%)	階級
石垣島	26.8	0.8	高い	61.5	29	少ない	148.4	94	少ない
西表島	26.1	0.7	高い	133.0	62	平年並	134.5	97	平年並
与那国島	26.1	0.7	高い	169.0	71	平年並	97.3	74	少ない

※階級は、1991年から2020年の観測値をもとに、各階級に振り分けられます。

10月の地上気象観測所^(※1)における観測値1位更新はありません。

表2 10月の観測値1位^(※2)更新表（アメダス気象観測所^(※1)）

地点名	要素	更新した値	観測日（月）	順位	これまでの極値（観測日・月）	
盛山	日最高気温の高い方から（℃）	32.2	2023年10月9日	1	32.1	2017年10月2日

※1: 地上気象観測所（石垣島、西表島、与那国島）、アメダス観測所（伊原間、川平、大原、波照間、盛山、所野）

※2: 1位のことを極値という場合もあります。

【旬別】

上旬：台風第14号や気圧の谷の影響で曇りや雨の日が多かったが、期間の後半は高気圧に覆われて晴れる日もあった。10日は与那国島地方では気圧の谷の影響で大雨となり、与那国島で日降水量77.0mmを観測した。平均気温は各地点でかなり高かった。降水量は西表島と与那国島で多く、石垣島で平年並だった。日照時間は与那国島で少なく、石垣島と西表島で平年並だった。

上旬	平均気温 (℃)	平年差 (℃)	階級	降水量 (mm)	平年比 (%)	階級	日照時間 (h)	平年比 (%)	階級
石垣島	28.6	1.8	かなり高い	41.0	56	平年並	54.7	98	平年並
西表島	28.0	1.8	かなり高い	79.0	93	多い	45.6	90	平年並
与那国島	27.6	1.3	かなり高い	140.5	145	多い	30.1	60	少ない

中旬：高気圧のへりや気圧の谷の影響で曇りや雨の日が多かった。平均気温は与那国島で高く、石垣島と西表島で平年並だった。降水量は石垣島で少なく、西表島と与那国島で平年並だった。日照時間は与那国島で少なく、石垣島と西表島で平年並だった。

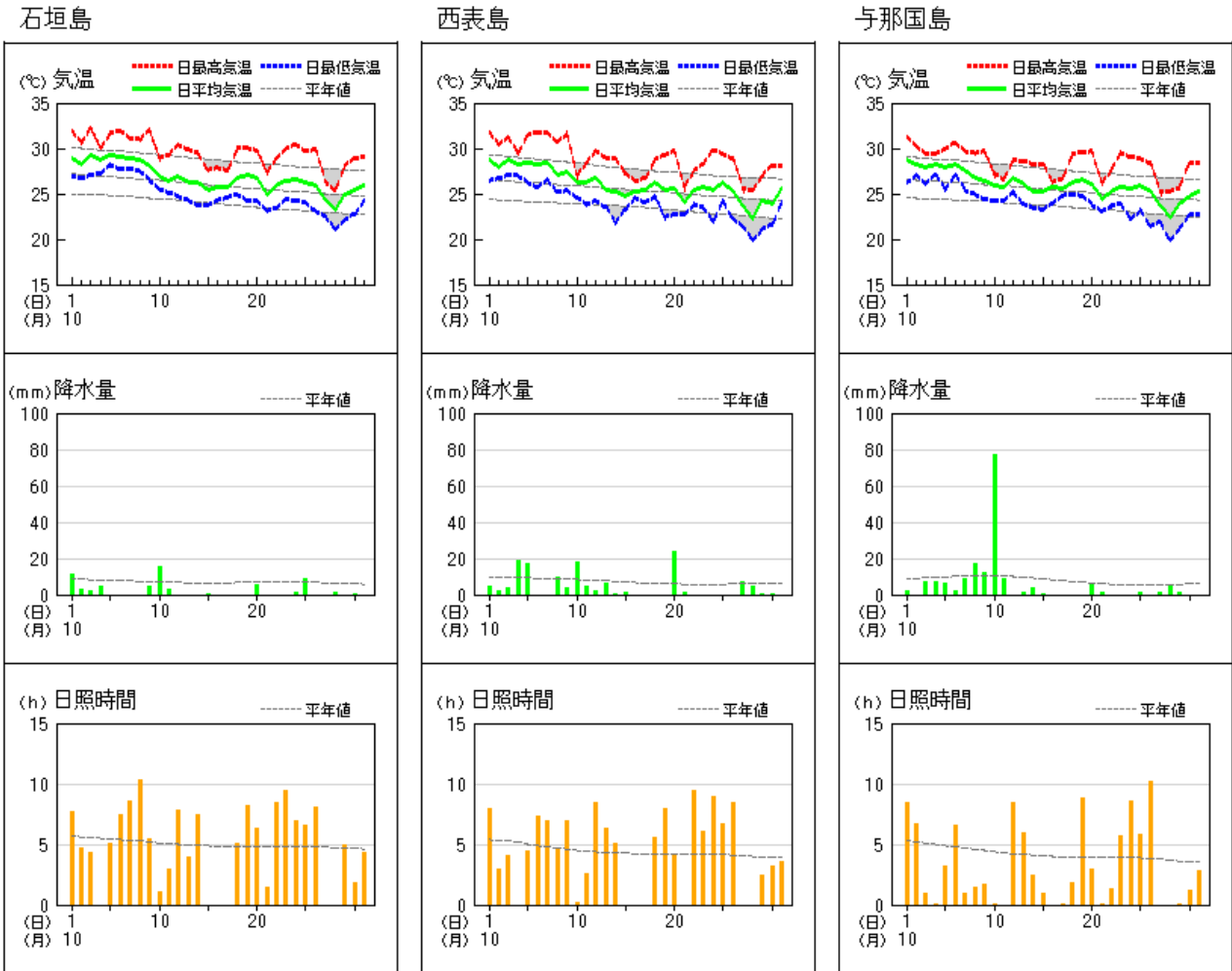
中旬	平均気温 (℃)	平年差 (℃)	階級	降水量 (mm)	平年比 (%)	階級	日照時間 (時間)	平年比 (%)	階級
石垣島	26.4	0.4	平年並	9.0	16	少ない	41.6	86	平年並
西表島	25.7	0.2	平年並	39.5	64	平年並	40.1	95	平年並
与那国島	25.9	0.4	高い	20.0	25	平年並	31.4	79	少ない

下旬：期間の前半は高気圧に覆われて晴れる日が多かったが、後半は気圧の谷の影響で曇りや雨の日が多かった。平均気温は石垣島で高く、西表島と与那国島で平年並だった。降水量は各地点で少なかった。日照時間は各地点で平年並だった。

下旬	平均気温 (℃)	平年差 (℃)	階級	降水量 (mm)	平年比 (%)	階級	日照時間 (h)	平年比 (%)	階級
石垣島	25.5	0.4	高い	11.5	14	少ない	52.1	97	平年並
西表島	24.8	0.2	平年並	14.5	22	少ない	48.8	105	平年並
与那国島	24.8	0.2	平年並	8.5	14	少ない	35.8	83	平年並

●地上気象観測値グラフ

地上気象 気象経過図：2023年10月01日-2023年10月31日



●生物季節観測表（石垣島）

25日にすすきの開花を観測しました。

2023年10月

観測場所	種別（代替種目）	現象	本年発現	平年値	昨年発現	発現 平年差	最早日	最晩日
			月 日	月 日	月 日			
石垣島	うめ	開花	1月21日	1月11日	1月24日	+10	12月16日	2月10日
石垣島	さくら（ひかんざくら）	開花	2月3日	1月18日	1月27日	+16	12月19日	2月20日
石垣島	さくら（ひかんざくら）	満開	-月-日	2月10日	2月22日	/	1月8日	3月2日
石垣島	すすき	開花	10月25日	10月6日	10月31日	+19	6月26日	11月5日

注：石垣島地方気象台で観測を行っているすべての種別を掲載しています。

：平年値の統計期間は1991～2020年。

：平年差の“-”は発現が平年に比べて早く、“+”は発現が平年に比べて遅いことを示します。「-月-日」はその年に現象が観測されなかったことを示します。