

2023年（令和5年）11月 八重山地方の天候

令和5年12月8日
石垣島地方気象台

【天気概況】

八重山地方は、上旬は高気圧に覆われて晴れる日が多く、中旬から下旬は気圧の谷や大陸の高気圧の張り出しに伴う寒気の影響で曇りや雨の日が多かった。

地上気象観測所の平均気温は各地点で平年並だった。降水量は石垣島でかなり少なく、西表島と与那国島で少なかった。日照時間は与那国島でかなり多く、石垣島と西表島で多かった。

表1 11月の平均気温・降水量・日照時間の平年差（比）と階級*

月	平均気温 (℃)	平年差 (℃)	階級	降水量 (mm)	平年比 (%)	階級	日照時間 (h)	平年比 (%)	階級
石垣島	23.9	0.3	平年並	32.5	24	かなり少ない	149.3	129	多い
西表島	23.4	0.3	平年並	120.5	63	少ない	133.3	137	多い
与那国島	23.4	0.3	平年並	94.0	42	少ない	118.7	138	かなり多い

※階級は、1991年から2020年の観測値をもとに、各階級に振り分けられます。

11月の地上気象観測所^(※1)における観測値1位更新はありません。

表2 11月の観測値1位^(※2)更新表（アメダス観測所^(※1)）

地点名	要素	更新した値	観測日（月）	順位	これまでの極値（観測日・月）	
波照間	日最高気温の高い方から（℃）	30.7*	2023年11月6日	1	30.7*	2016年11月19日
盛山	日最低気温の高い方から（℃）	25.6*	2023年11月4日	1	25.6	2017年11月7日
盛山	月降水量の少ない方から（mm）	30.5	2023年11月	1	41.5	2019年11月

※1：地上気象観測所（石垣島、西表島、与那国島）、アメダス観測所（伊原間、川平、大原、波照間、盛山、所野）

※2：1位のことを極値という場合もあります。

※3：*印は同値（タイ記録）を意味します。

【旬別】

上旬：高気圧に覆われて晴れる日が多かったが、前線や気圧の谷の影響で曇りや雨の日もあった。平均気温は各地点でかなり高かった。降水量は石垣島と与那国島でかなり少なく、西表島で少なかった。日照時間は石垣島と西表島でかなり多く、与那国島が多かった。

上旬	平均気温 (℃)	平年差 (℃)	階級	降水量 (mm)	平年比 (%)	階級	日照時間 (h)	平年比 (%)	階級
石垣島	26.4	1.8	かなり高い	1.0	2	かなり少ない	76.6	163	かなり多い
西表島	25.5	1.5	かなり高い	3.0	5	少ない	68.5	176	かなり多い
与那国島	25.9	1.9	かなり高い	3.0	4	かなり少ない	49.6	135	多い

中旬：期間の前半は前線や気圧の谷、大陸の高気圧の張り出しに伴う寒気の影響で曇りや雨の日が多く、後半は高気圧に覆われて晴れる日が多かった。与那国島では、荒れた天気の時もあった。平均気温は与那国島でかなり低く、石垣島と西表島で低かった。降水量は西表島と与那国島で多く、石垣島で少なかった。日照時間は各地点で平年並だった。

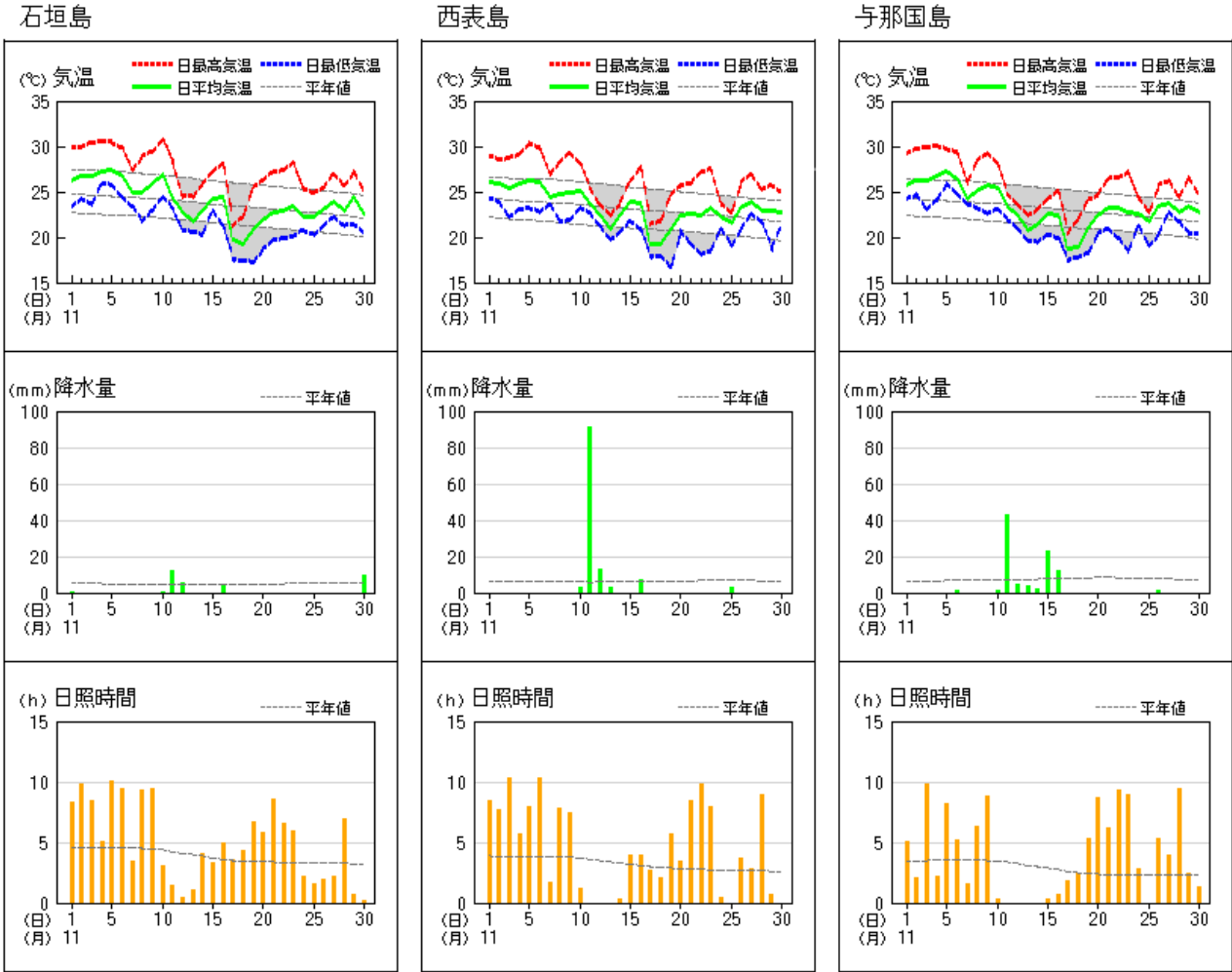
中旬	平均気温 (℃)	平年差 (℃)	階級	降水量 (mm)	平年比 (%)	階級	日照時間 (時間)	平年比 (%)	階級
石垣島	22.3	-1.2	低い	22.0	50	少ない	35.7	101	平年並
西表島	21.9	-1.1	低い	114.5	188	多い	22.2	72	平年並
与那国島	21.5	-1.6	かなり低い	89.5	123	多い	19.3	70	平年並

下旬：期間の前半は高気圧に覆われて晴れる日が多かった。後半は高気圧のへりにあたり曇りやすく、雨の日もあった。平均気温は西表島と与那国島で高く、石垣島で平年並だった。降水量は西表島と与那国島でかなり少なく、石垣島で少なかった。日照時間は与那国島でかなり多く、石垣島と西表島が多かった。

下旬	平均気温 (℃)	平年差 (℃)	階級	降水量 (mm)	平年比 (%)	階級	日照時間 (h)	平年比 (%)	階級
石垣島	23.1	0.4	平年並	9.5	18	少ない	37.0	112	多い
西表島	22.8	0.5	高い	3.0	4	かなり少ない	42.6	156	多い
与那国島	23.0	0.8	高い	1.5	2	かなり少ない	49.8	225	かなり多い

●地上気象観測値グラフ

地上気象 気象経過図：2023年11月01日-2023年11月30日



●生物季節観測表（石垣島）

11月の観測はありません。

2023年11月

観測場所	種別（代替種目）	現象	本年発現	平年値	昨年発現	発現 平年差	最早日	最晩日
			月 日	月 日	月 日			
石垣島	うめ	開花	1月21日	1月11日	1月24日	+10	12月16日	2月10日
石垣島	さくら（ひかんざくら）	開花	2月3日	1月18日	1月27日	+16	12月19日	2月20日
石垣島	さくら（ひかんざくら）	満開	-月-日	2月10日	2月22日	/	1月8日	3月2日
石垣島	すすき	開花	10月25日	10月6日	10月31日	+19	6月26日	11月5日

注：石垣島地方気象台で観測を行っているすべての種別を掲載しています。

：平年値の統計期間は1991～2020年。

：平年差の“-”は発現が平年に比べて早く、“+”は発現が平年に比べて遅いことを示します。「-月-日」はその年に現象が観測されなかったことを示します。