

# 2023年（令和5年）12月 八重山地方の天候

令和6年1月10日  
石垣島地方気象台

## 【天気概況】

八重山地方は、前線や気圧の谷、大陸の高気圧の張り出しに伴う寒気の影響で曇りや雨の日が多かった。上旬から中旬にかけては、高気圧に覆われて晴れる日もあった。

地上気象観測所の平均気温は与那国島で高く、石垣島と西表島で平年並だった。降水量は石垣島と与那国島で多く、西表島で平年並だった。日照時間は石垣島と西表島で少なく、与那国島で平年並だった。

表1 12月の平均気温・降水量・日照時間の平年差（比）と階級\*

月	平均気温 (℃)	平年差 (℃)	階級	降水量 (mm)	平年比 (%)	階級	日照時間 (h)	平年比 (%)	階級
石垣島	20.9	0.4	平年並	186.0	120	多い	68.3	76	少ない
西表島	20.5	0.5	平年並	210.0	119	平年並	60.4	85	少ない
与那国島	20.6	0.5	高い	235.5	117	多い	52.7	89	平年並

※階級は、1991年から2020年の観測値をもとに、各階級に振り分けられます。

12月の地上気象観測所<sup>(※1)</sup>における観測値1位更新はありません。

表2 12月の観測値1位<sup>(※2)</sup>更新表（アメダス観測所<sup>(※1)</sup>）

地点名	要素	更新した値	観測日（月）	順位	これまでの極値(観測日・月)	
伊原間	日最低気温の高い方から（℃）	24.4	2023年12月10日	1	23.9*	2018年12月22日
盛山	日最低気温の高い方から（℃）	23.9	2023年12月10日	1	23.2	2018年12月6日

※1: 地上気象観測所（石垣島、西表島、与那国島）、アメダス観測所（伊原間、川平、大原、波照間、盛山、所野）

※2: 1位のことを極値という場合もあります。

※3: \*印は同値(タイ記録)を意味します。

【旬別】

上旬：前線や気圧の谷、大陸の高気圧の張り出しに伴う寒気の影響で曇りや雨の日が多かったが、期間の終わりは高気圧に覆われて晴れる日もあった。3日から4日にかけては大雨となる所が多かった。平均気温は各地点で平年並だった。降水量は石垣島と与那国島が多く、西表島で平年並だった。日照時間は石垣島と西表島で少なく、与那国島で平年並だった。

上旬	平均気温 (℃)	平年差 (℃)	階級	降水量 (mm)	平年比 (%)	階級	日照時間 (h)	平年比 (%)	階級
石垣島	21.9	0.5	平年並	82.5	155	多い	19.4	64	少ない
西表島	21.4	0.4	平年並	68.5	112	平年並	16.2	68	少ない
与那国島	21.5	0.5	平年並	109.5	161	多い	18.8	84	平年並

中旬：期間の前半は高気圧に覆われて晴れる日が多く、後半は前線や大陸の高気圧の張り出しに伴う寒気の影響で曇りや雨の日が多かった。与那国島地方では、荒れた天気の時もあった。平均気温は各地点で高かった。降水量は与那国島で少なく、石垣島と西表島で平年並だった。日照時間は各地点で多かった。

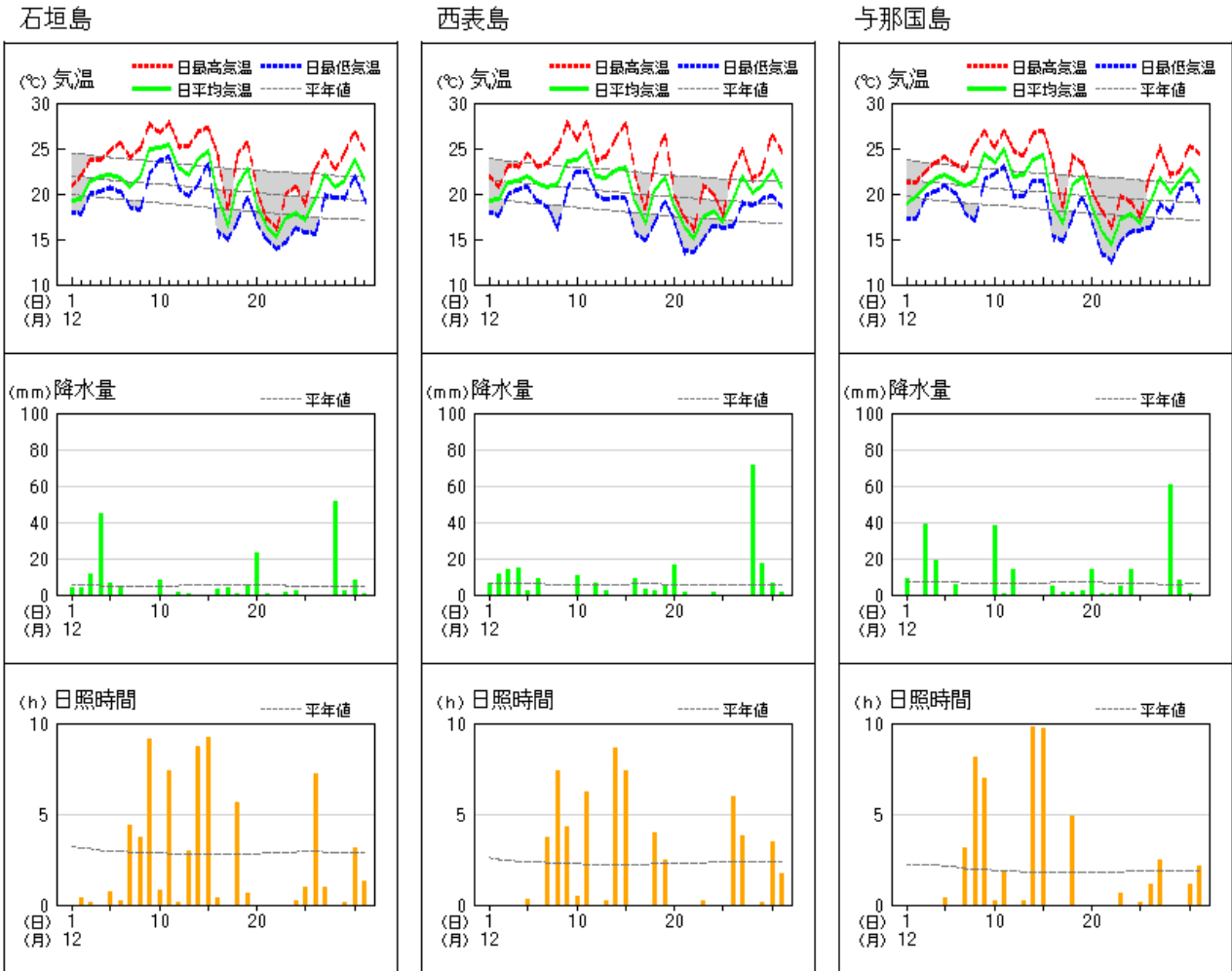
中旬	平均気温 (℃)	平年差 (℃)	階級	降水量 (mm)	平年比 (%)	階級	日照時間 (時間)	平年比 (%)	階級
石垣島	21.8	1.2	高い	37.0	63	平年並	35.0	132	多い
西表島	21.1	1.0	高い	44.0	72	平年並	28.9	136	多い
与那国島	21.4	1.3	高い	37.0	53	少ない	26.4	160	多い

下旬：期間の前半は寒気の影響で、後半は気圧の谷や前線の影響で曇りや雨の日が多かった。与那国島地方では、20日から24日にかけて荒れた天気の時もあった。28日は気圧の谷の影響で各地で大雨となり、西表島では日降水量71.5mmを観測した。平均気温は各地点で平年並だった。降水量は各地点で多かった。日照時間は各地点で少なかった。

下旬	平均気温 (℃)	平年差 (℃)	階級	降水量 (mm)	平年比 (%)	階級	日照時間 (h)	平年比 (%)	階級
石垣島	19.3	-0.2	平年並	66.5	154	多い	13.9	43	少ない
西表島	19.1	0.0	平年並	97.5	178	多い	15.3	60	少ない
与那国島	18.9	-0.3	平年並	89.0	143	多い	7.5	37	少ない

●地上気象観測値グラフ

地上気象 気象経過図：2023年12月01日-2023年12月31日



●生物季節観測表（石垣島）

1 2月の観測はありません。

2023年12月

観測場所	種 別 (代替種目)	現象	本年発現	平年値	昨年発現	発現 平年差	最早日	最晩日
			月 日	月 日	月 日			
石垣島	うめ	開花	1月21日	1月11日	1月24日	+10	12月16日	2月10日
石垣島	さくら (ひかんざくら)	開花	2月3日	1月18日	1月27日	+16	12月19日	2月20日
石垣島	さくら (ひかんざくら)	満開	-月-日	2月10日	2月22日	/	1月8日	3月2日
石垣島	すすき	開花	10月25日	10月6日	10月31日	+19	6月26日	11月5日

注: 石垣島地方気象台で観測を行っているすべての種別を掲載しています。

: 平年値の統計期間は1991~2020年。

: 平年差の“-”は発現が平年に比べて早く、“+”は発現が平年に比べて遅いことを示します。「-月-日」はその年に現象が観測されなかったことを示します。