

2024年（令和6年）1月 八重山地方の天候

令和6年2月9日
石垣島地方气象台

【天気概況】

八重山地方は、月の前半は高気圧に覆われて晴れる日が多かったが、後半は前線や気圧の谷、大陸の高気圧の張り出しに伴う寒気の影響で曇りや雨の日が多かった。

地上気象観測所の平均気温は各地点で平年並だった。降水量は石垣島でかなり少なく、西表島で少なく、与那国島で平年並だった。日照時間は各地点でかなり多かった。

表1 1月の平均気温・降水量・日照時間の平年差（比）と階級*

月	平均気温 (℃)	平年差 (℃)	階級	降水量 (mm)	平年比 (%)	階級	日照時間 (h)	平年比 (%)	階級
石垣島	19.2	0.3	平年並	47.5	35	かなり少ない	127.0	150	かなり多い
西表島	18.7	0.2	平年並	79.0	48	少ない	105.2	147	かなり多い
与那国島	18.8	0.3	平年並	149.0	80	平年並	83.1	157	かなり多い

※階級は、1991年から2020年の観測値をもとに、各階級に振り分けられます。

1月の地上気象観測所^(※1)及びアメダス観測所^(※1)における観測値1位^(※2)更新はありません。

※1: 地上気象観測所(石垣島、西表島、与那国島)、アメダス観測所(伊原間、川平、大原、波照間、盛山、所野)

※2: 1位のことを極値という場合もあります。

【旬別】

上旬：高気圧に覆われて晴れる日が多かったが、期間のはじめと終わりは前線や気圧の谷の影響で曇りや雨の日もあった。9日は石垣島地方で大雨となる所があり、10日は与那国島地方で荒れた天気となる所があった。平均気温は各地点で平年並だった。降水量は西表島で少なく、石垣島と与那国島で平年並だった。日照時間は各地点で多かった。

上旬	平均気温 (℃)	平年差 (℃)	階級	降水量 (mm)	平年比 (%)	階級	日照時間 (h)	平年比 (%)	階級
石垣島	19.7	0.5	平年並	25.5	48	平年並	48.6	172	多い
西表島	19.4	0.6	平年並	10.5	18	少ない	34.9	148	多い
与那国島	19.4	0.4	平年並	32.5	51	平年並	23.8	128	多い

中旬：期間の前半は高気圧に覆われて晴れる日が多く、後半は前線や気圧の谷、大陸の高気圧の張り出しに伴う寒気の影響で曇りや雨の日が多かった。18日から20日にかけて、八重山地方で大雨となる所があった。平均気温は石垣島と与那国島で高く、西表島で平年並だった。降水量は与那国島で多く、西表島で平年並、石垣島で少なかった。日照時間は各地点でかなり多かった。

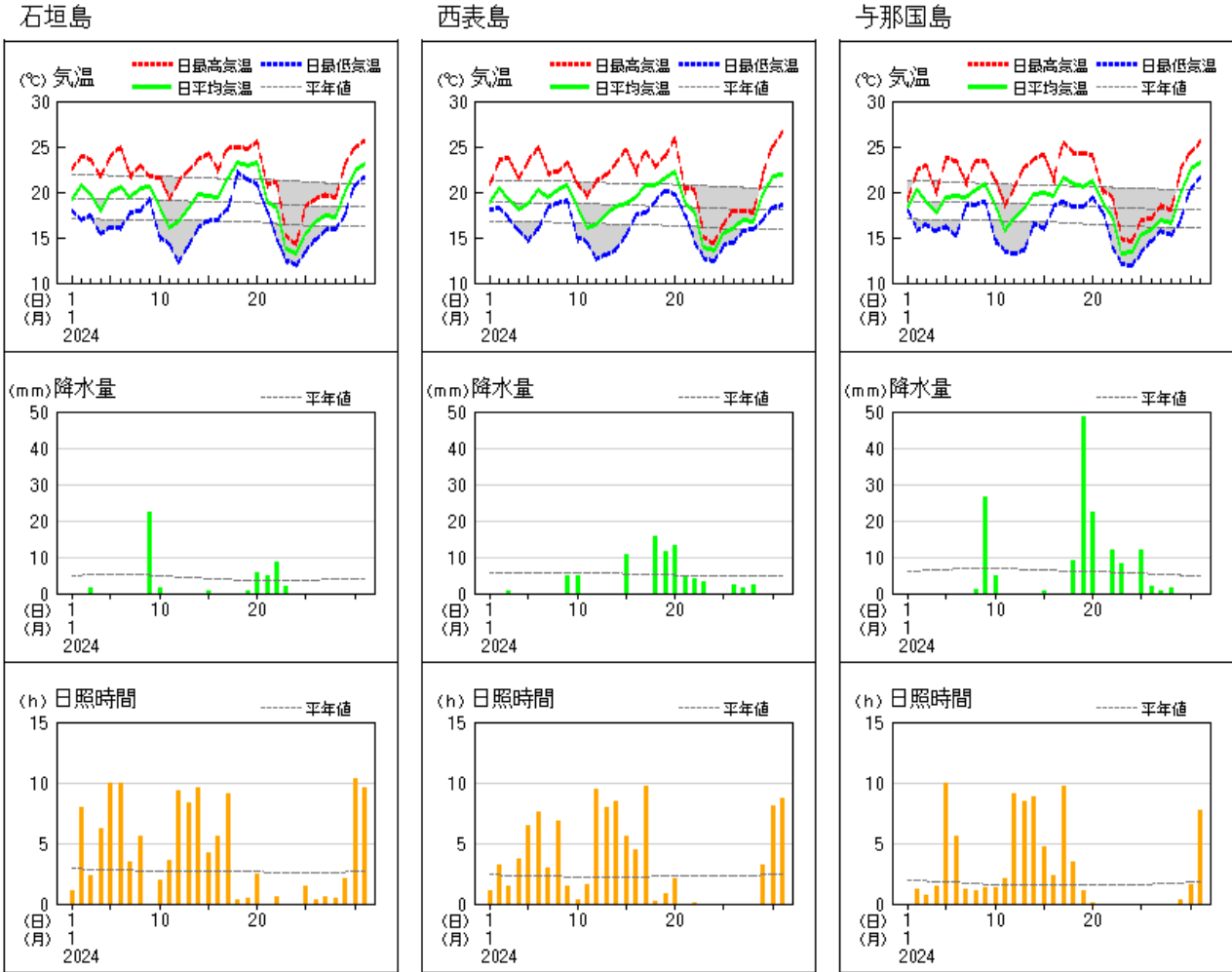
中旬	平均気温 (℃)	平年差 (℃)	階級	降水量 (mm)	平年比 (%)	階級	日照時間 (時間)	平年比 (%)	階級
石垣島	20.1	1.0	高い	6.5	17	少ない	52.9	188	かなり多い
西表島	19.2	0.5	平年並	50.5	94	平年並	50.2	218	かなり多い
与那国島	19.5	0.9	高い	80.5	124	多い	49.7	307	かなり多い

下旬：高気圧のへりや気圧の谷、大陸の高気圧の張り出しに伴う寒気の影響で曇りや雨の日が多かった。与那国島地方では、22日から23日にかけて荒れた天気となる所があった。平均気温は各地点で低かった。降水量は各地点で少なかった。日照時間は与那国島で少なく、石垣島と西表島で平年並だった。

下旬	平均気温 (℃)	平年差 (℃)	階級	降水量 (mm)	平年比 (%)	階級	日照時間 (h)	平年比 (%)	階級
石垣島	17.9	-0.5	低い	15.5	37	少ない	25.5	90	平年並
西表島	17.5	-0.6	低い	18.0	34	少ない	20.1	80	平年並
与那国島	17.5	-0.6	低い	36.0	61	少ない	9.6	53	少ない

●地上気象観測値グラフ

地上気象 気象経過図：2024年01月01日-2024年01月31日



●生物季節観測表（石垣島）

17日にうめ、22日にさくらの開花を観測しました。

2024年1月

観測場所	種別（代替種目）	現象	本年発現	平年値	昨年発現	発現 平年差	最早日	最晩日
			月 日	月 日	月 日			
石垣島	うめ	開花	1月17日	1月11日	1月21日	+6	12月16日	2月10日
石垣島	さくら（ひかんざくら）	開花	1月22日	1月18日	2月3日	+4	12月19日	2月20日
石垣島	さくら（ひかんざくら）	満開	月 日	2月10日	-月-日		1月8日	3月2日
石垣島	すすき	開花	月 日	10月6日	10月25日		6月26日	11月5日

注：石垣島地方気象台で観測を行っているすべての種別を掲載しています。

：平年値の統計期間は1991～2020年。

：平年差の“-”は発現が平年に比べて早く、“+”は発現が平年に比べて遅いことを示します。「-月-日」はその年に現象が観測されなかったことを示します。