

2024年（令和6年）2月 八重山地方の天候

令和6年3月6日
石垣島地方気象台

【天気概況】

八重山地方は、前線や気圧の谷、大陸の高気圧の張り出しに伴う寒気の影響を受けることもあったが、平年に比べて高気圧に覆われて晴れる日が多かった。

地上気象観測所の平均気温は各地点で高かった。降水量は西表島と与那国島でかなり少なく、石垣島で少なかった。日照時間は各地点でかなり多かった。

表1 2月の平均気温・降水量・日照時間の平年差（比）と階級*

月	平均気温 (°C)	平年差 (°C)	階級	降水量 (mm)	平年比 (%)	階級	日照時間 (h)	平年比 (%)	階級
石垣島	20.9	1.5	高い	56.0	45	少ない	145.1	159	かなり多い
西表島	20.4	1.4	高い	44.0	30	かなり少ない	128.5	155	かなり多い
与那国島	20.5	1.5	高い	81.0	50	かなり少ない	103.9	172	かなり多い

※階級は、1991年から2020年の観測値をもとに、各階級に振り分けられます。

2月の観測値順位更新表（地上気象観測所^(※1)）

地点名	要素	更新した値	観測日（月）	順位	これまでの極値（観測日・月）	
西表島	日最高気温の高い方から（°C）	28.0	2024年2月22日	1	27.8	2009年2月26日
西表島	月降水量の少ない方から（mm）	44.0	2024年2月	2	41.5	2023年2月

2月のアメダス観測所^(※1)における観測値1位^(※2)更新はありません。

※1: 地上気象観測所（石垣島、西表島、与那国島）、アメダス観測所（伊原間、川平、大原、波照間、盛山、所野）

※2: 1位のことを極値という場合もあります。

【旬別】

上旬：前線や気圧の谷、寒気の影響で曇りや雨の日が多かったが、期間のはじめは高気圧に覆われて晴れる日もあった。7日は気圧の谷の影響で八重山地方では大雨となる所があった。平均気温は各地点で高かった。降水量と日照時間は各地点で平年並だった。

上旬	平均気温 (℃)	平年差 (℃)	階級	降水量 (mm)	平年比 (%)	階級	日照時間 (h)	平年比 (%)	階級
石垣島	20.3	1.7	高い	56.0	128	平年並	31.1	107	平年並
西表島	19.8	1.5	高い	39.0	81	平年並	24.4	94	平年並
与那国島	20.0	1.7	高い	62.0	118	平年並	18.1	98	平年並

中旬：高気圧に覆われて晴れる日が多かった。平均気温は各地点で高かった。降水量は各地点0.0mmとかなり少なかった。日照時間は各地点でかなり多かった。

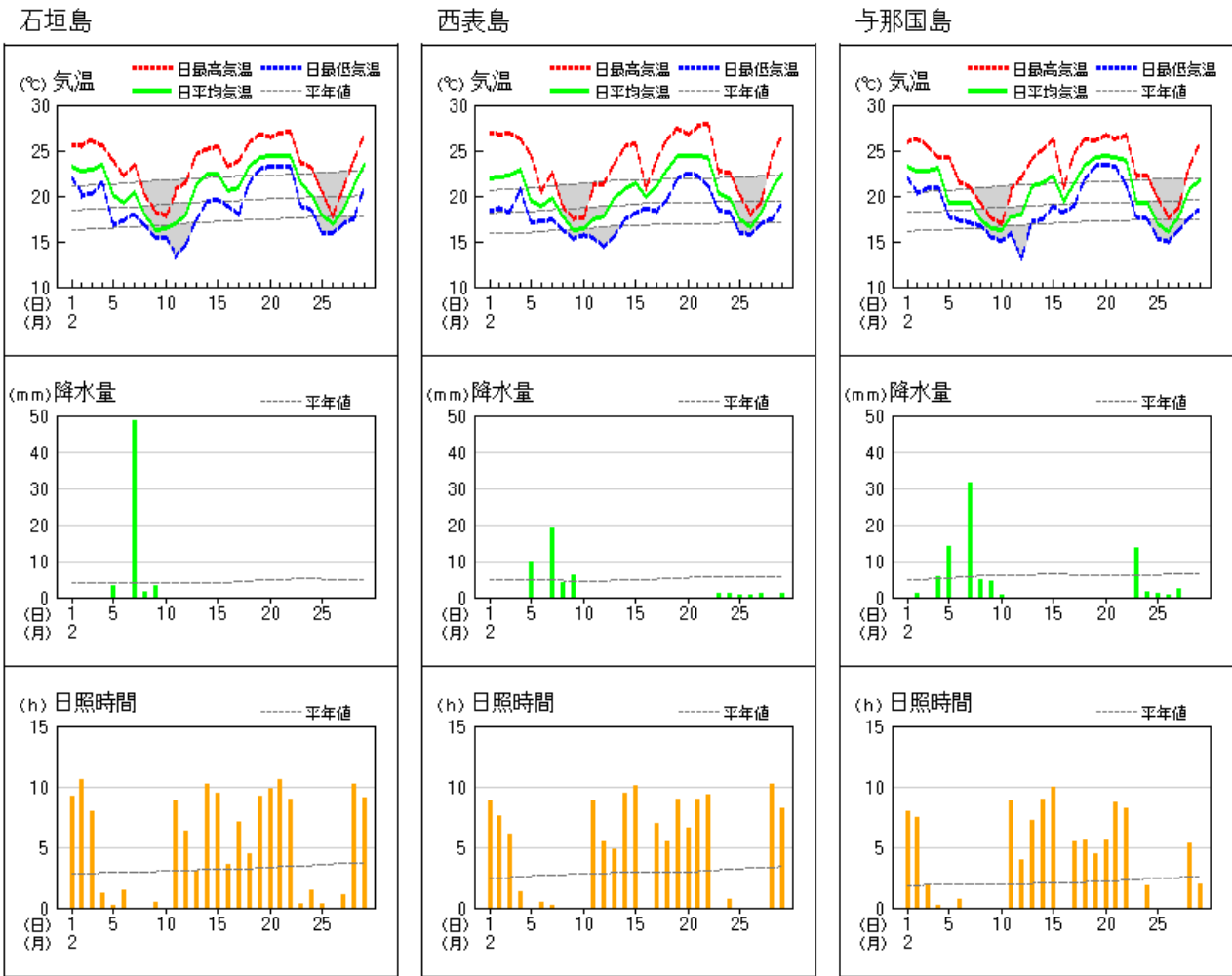
中旬	平均気温 (℃)	平年差 (℃)	階級	降水量 (mm)	平年比 (%)	階級	日照時間 (時間)	平年比 (%)	階級
石垣島	21.4	1.9	高い	0.0	0	かなり少ない	72.0	228	かなり多い
西表島	21.0	1.8	高い	0.0	0	かなり少ない	66.7	232	かなり多い
与那国島	21.4	2.3	高い	0.0	0	かなり少ない	59.8	286	かなり多い

下旬：前線や気圧の谷、寒気の影響で曇りや雨の日が多かったが、高気圧に覆われて晴れる日もあった。与那国島地方では、22日から23日にかけて荒れた天気となる所があった。平均気温は各地点で平年並だった。降水量は石垣島でかなり少なく、西表島と与那国島で少なかった。日照時間は各地点で平年並だった。

下旬	平均気温 (℃)	平年差 (℃)	階級	降水量 (mm)	平年比 (%)	階級	日照時間 (h)	平年比 (%)	階級
石垣島	20.9	0.8	平年並	0.0	0	かなり少ない	42.0	137	平年並
西表島	20.5	0.8	平年並	5.0	10	少ない	37.4	133	平年並
与那国島	20.0	0.3	平年並	19.0	41	少ない	26.0	124	平年並

●地上気象観測値グラフ

地上気象 気象経過図：2024年02月01日-2024年02月29日



●生物季節観測表（石垣島）

2月の観測はありません。

2024年2月

観測場所	種別（代替種目）	現象	本年発現	平年値	昨年発現	発現 平年差	最早日	最晩日
			月 日	月 日	月 日			
石垣島	うめ	開花	1月17日	1月11日	1月21日	+6	12月16日	2月10日
石垣島	さくら（ひかんざくら）	開花	1月22日	1月18日	2月3日	+4	12月19日	2月20日
石垣島	さくら（ひかんざくら）	満開	月 日	2月10日	-月-日		1月8日	3月2日
石垣島	すすき	開花	月 日	10月6日	10月25日		6月26日	11月5日

注：石垣島地方気象台で観測を行っているすべての種別を掲載しています。

：平年値の統計期間は1991～2020年。

：平年差の“-”は発現が平年に比べて早く、“+”は発現が平年に比べて遅いことを示します。「-月-日」はその年に現象が観測されなかったことを示します。