

2024年（令和6年）3月 八重山地方の天候

令和6年4月8日
石垣島地方気象台

【天気概況】

八重山地方は、前線や高気圧のへり、大陸の高気圧の張り出しに伴う寒気の影響で曇りや雨の日が多かったが、期間の中頃は高気圧に覆われて晴れる日もあった。

地上気象観測所の平均気温は各地点で平年並だった。降水量は石垣島と西表島で少なく、与那国島で平年並だった。日照時間は西表島と与那国島が多く、石垣島で平年並だった。

表1 3月の平均気温・降水量・日照時間の平年差（比）と階級*

月	平均気温 (℃)	平年差 (℃)	階級	降水量 (mm)	平年比 (%)	階級	日照時間 (h)	平年比 (%)	階級
石垣島	21.1	0.2	平年並	67.5	50	少ない	124.4	105	平年並
西表島	20.7	0.5	平年並	77.0	52	少ない	128.3	120	多い
与那国島	20.5	0.0	平年並	140.5	86	平年並	103.9	118	多い

※階級は、1991年から2020年の観測値をもとに、各階級に振り分けられます。

3月の地上気象観測所^(※1)における観測値1位^(※2)更新はありません。

表2 3月の観測値順位更新表（アメダス観測所^(※1)）

地点名	要素	更新した値	観測日（月）	順位	これまでの極値(観測日・月)	
所野	日最低気温の高い方から（℃）	24.4	2024年3月25日	1	24.3*	2010年3月5日

※1: 地上気象観測所（石垣島、西表島、与那国島）、アメダス観測所（伊原間、川平、大原、波照間、盛山、所野）

※2: 1位のことを極値という場合もあります。

※3: *印は同値(タイ記録)を意味します。

【旬別】

上旬：前線や高気圧のへり、寒気の影響で曇りや雨の日が多かった。平均気温は与那国島で低く、石垣島と西表島で平年並だった。降水量は西表島と与那国島で少なく、石垣島で平年並だった。日照時間は各地点で少なかった。

上旬	平均気温 (℃)	平年差 (℃)	階級	降水量 (mm)	平年比 (%)	階級	日照時間 (h)	平年比 (%)	階級
石垣島	19.4	-0.6	平年並	14.5	30	平年並	16.8	47	少ない
西表島	19.1	-0.2	平年並	23.0	44	少ない	19.7	62	少ない
与那国島	18.5	-1.0	低い	37.5	51	少ない	16.0	60	少ない

中旬：高気圧に覆われて晴れる日が多かったが、前線の影響や高気圧のへりにあたり曇りや雨となる日もあった。平均気温は、周期的に寒気の影響を受けたことから各地点で低かった。降水量は石垣島で少なく、西表島と与那国島で平年並だった。日照時間は各地点でかなり多かった。

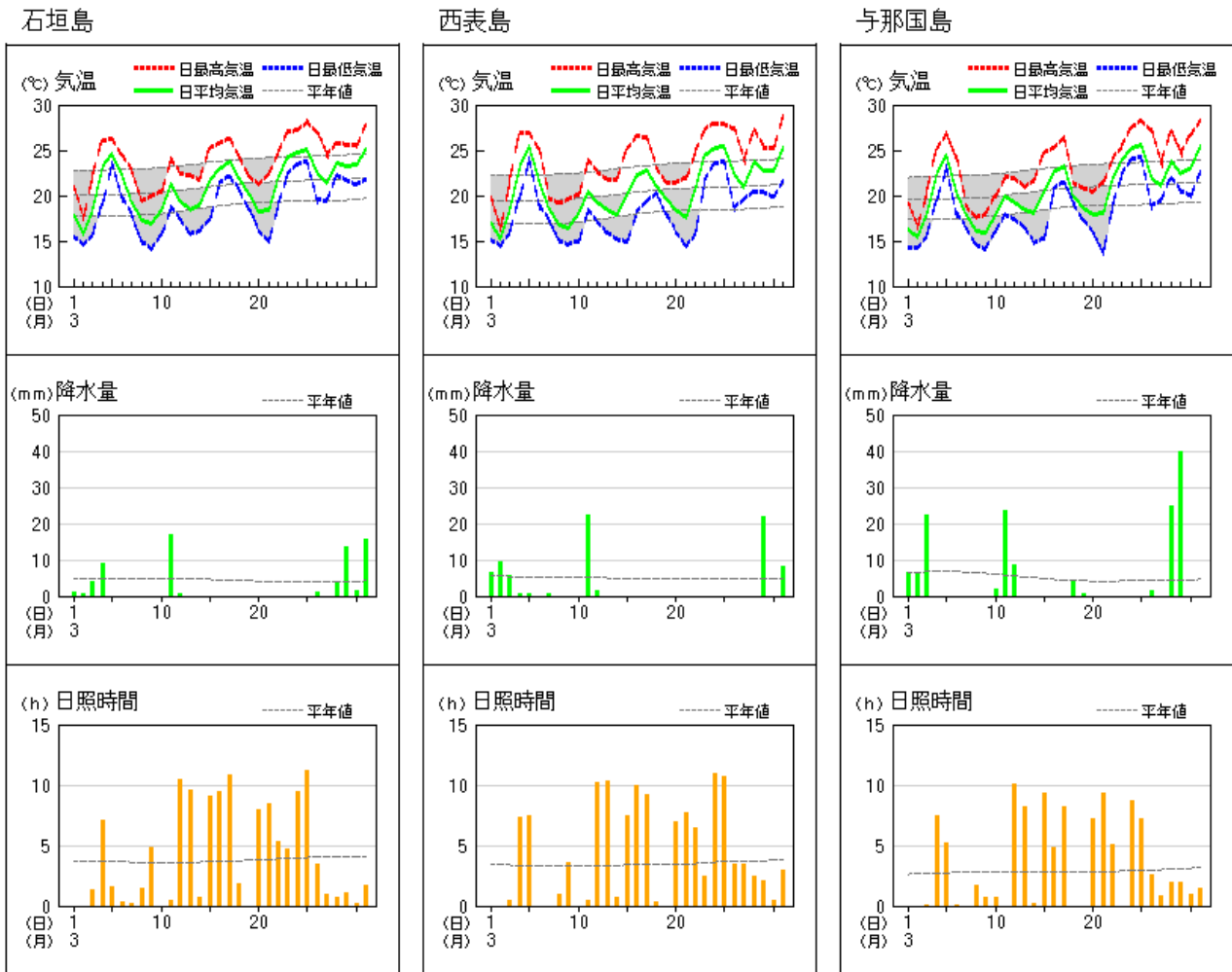
中旬	平均気温 (℃)	平年差 (℃)	階級	降水量 (mm)	平年比 (%)	階級	日照時間 (時間)	平年比 (%)	階級
石垣島	20.7	-0.4	低い	17.5	38	少ない	60.3	166	かなり多い
西表島	20.0	-0.4	低い	24.0	46	平年並	55.4	163	かなり多い
与那国島	19.9	-0.8	低い	36.5	80	平年並	48.0	171	かなり多い

下旬：期間の前半は高気圧に覆われて晴れる日が多く、後半は前線や寒気、湿った空気の影響で曇りや雨の日が多かった。与那国島地方では、28日から29日にかけて前線の影響で大雨となる所があった。平均気温は西表島と与那国島でかなり高く、石垣島で高かった。降水量は与那国島で多く、石垣島と西表島で平年並だった。日照時間は西表島と与那国島で多く、石垣島で平年並だった。

下旬	平均気温 (℃)	平年差 (℃)	階級	降水量 (mm)	平年比 (%)	階級	日照時間 (h)	平年比 (%)	階級
石垣島	23.0	1.3	高い	35.5	88	平年並	47.3	103	平年並
西表島	22.8	1.8	かなり高い	30.0	70	平年並	53.2	129	多い
与那国島	22.9	1.7	かなり高い	66.5	151	多い	39.9	116	多い

●地上気象観測値グラフ

地上気象 気象経過図：2024年03月01日-2024年03月31日



●生物季節観測表（石垣島）

3月の観測はありません。

観測場所	種別（代替種目）	現象	本年発現	平年値	昨年発現	発現 平年差	最早日	最晩日
			月 日	月 日	月 日			
石垣島	うめ	開花	1月17日	1月11日	1月21日	+6	12月16日	2月10日
石垣島	さくら（ひかんざくら）	開花	1月22日	1月18日	2月3日	+4	12月19日	2月20日
石垣島	さくら（ひかんざくら）	満開	-月-日	2月10日	-月-日		1月8日	3月2日
石垣島	すすき	開花	月 日	10月6日	10月25日		6月26日	11月5日

注：石垣島地方気象台で観測を行っているすべての種別を掲載しています。

：平年値の統計期間は1991～2020年。

：平年差の“-”は発現が平年に比べ早く、“+”は発現が平年に比べて遅いことを示します。「-月-日」はその年に現象が観測されなかったことを示します。