

2017年 7月11日12時20分
鹿児島地方気象台

地震解説資料（速報版）

【地震の概要】

地震検知時刻 2017年 7月11日11時56分
震央地名 鹿児島湾
震源要素 北緯31.4度、東経130.6度、深さ約10km （速報値）
マグニチュード 5.2 （速報値）
全国最大震度 震度5強

【地震情報（鹿児島県）】

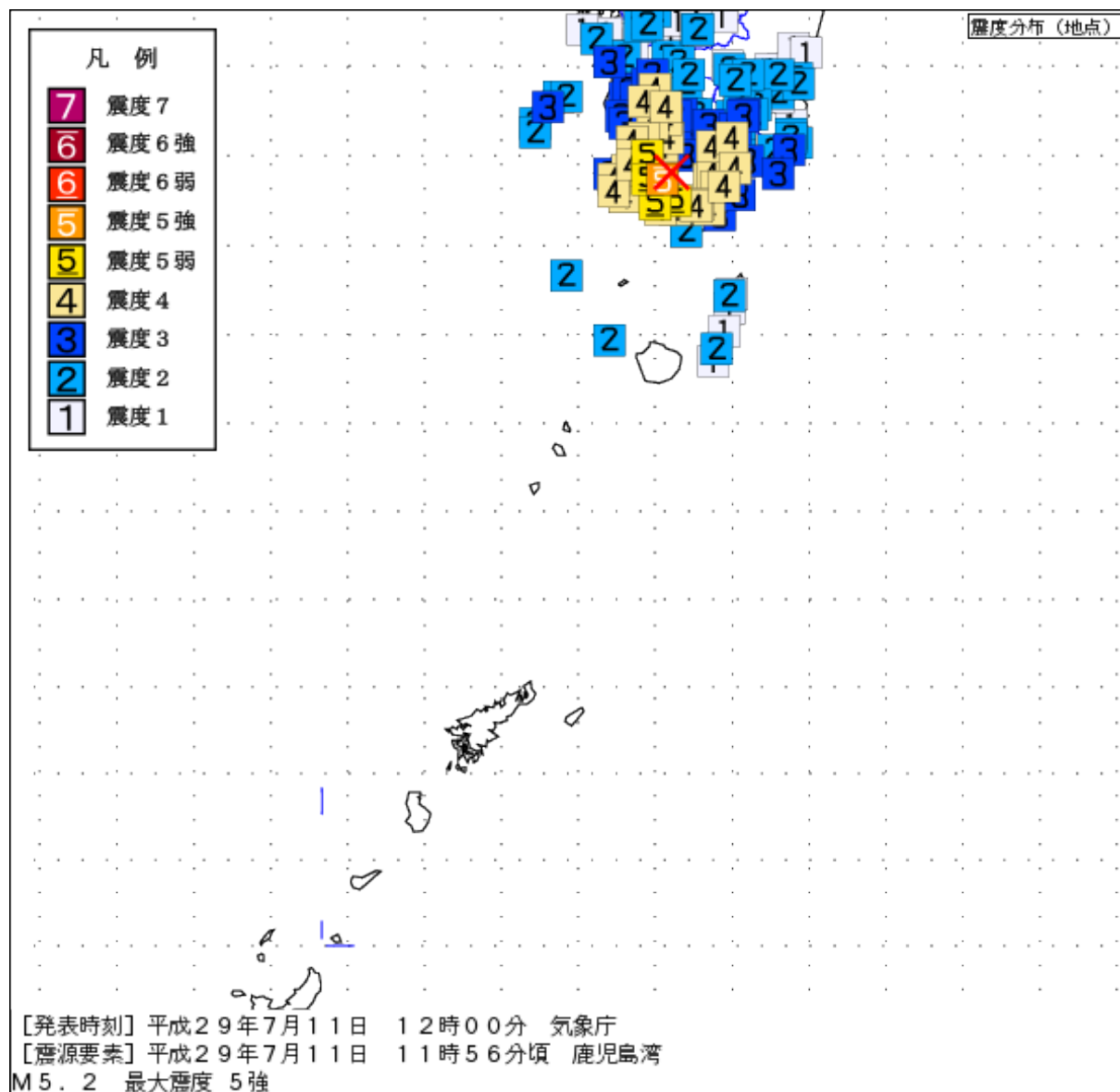
鹿児島県内の強い揺れを観測した市区町村（震度4以上）
震度5強 鹿児島市
震度5弱 指宿市 南九州市
震度4 枕崎市 薩摩川内市 日置市 南さつま市 始良市 鹿屋市 曾於市
大崎町 錦江町 南大隅町 肝付町

この資料は速報を使用して作成しています。データは後日変更することがあります。

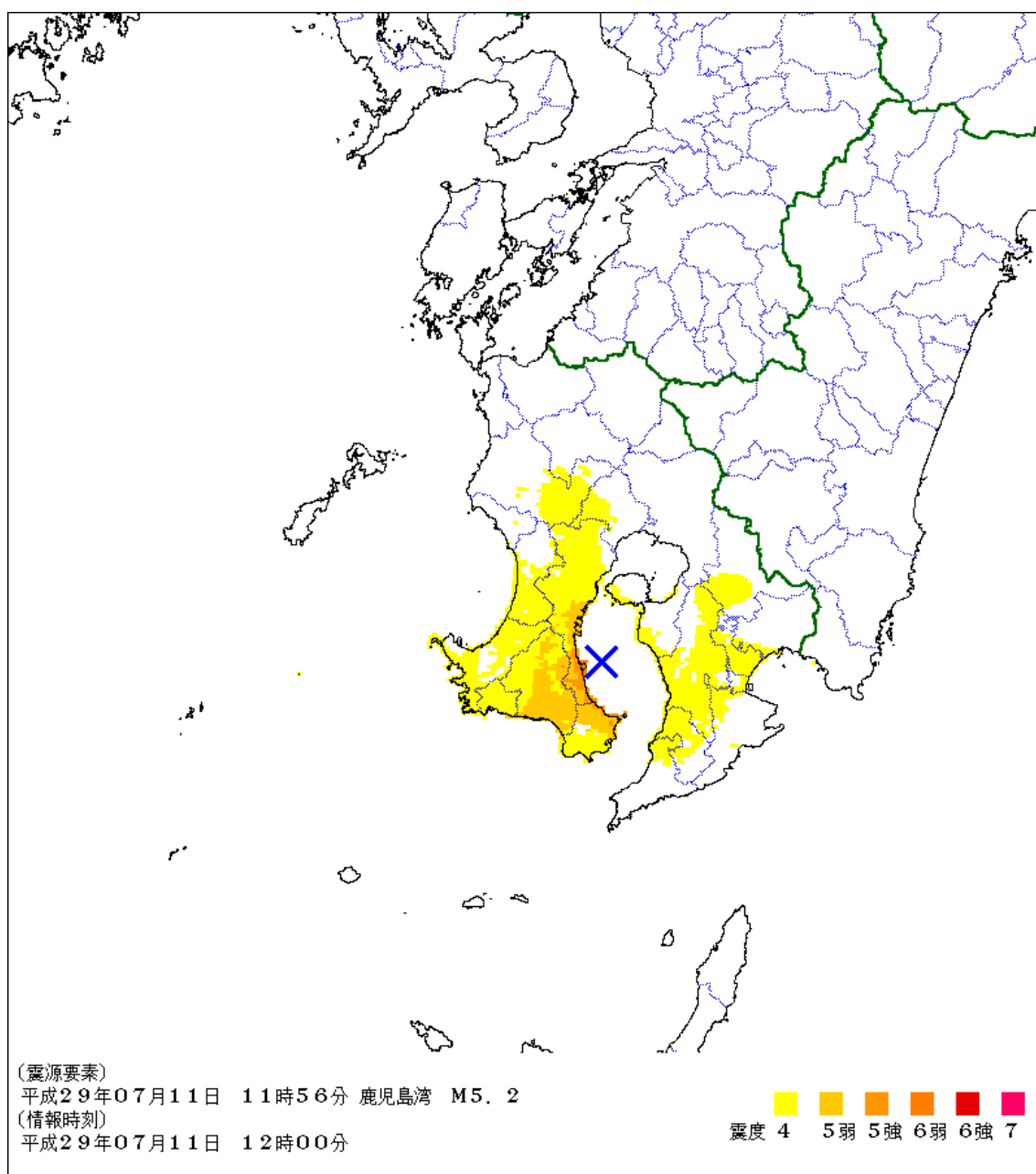
この資料に関する問い合わせ先：鹿児島地方気象台

TEL 099-250-9913

震度分布図



推計震度分布図



震度5弱のところでは、物が倒れたり、ガラスが割れるなどの被害が発生している可能性があります。

< 推計震度分布図利用の留意事項 >

地震の際に観測される震度は、ごく近い場所でも地盤の違いなどにより1階級程度異なることがあります。また、このほか震度を推計する際にも誤差が含まれますので、推計された震度と実際の震度が1階級程度ずれることがあります。

このため、個々のメッシュの位置や震度の値ではなく、大きな震度の面的な広がり具合とその形状に着目してご利用下さい。

【全国の地震情報】

強い揺れを観測した地域（震度4以上）

震度5強

鹿児島県薩摩

震度4

鹿児島県大隅