

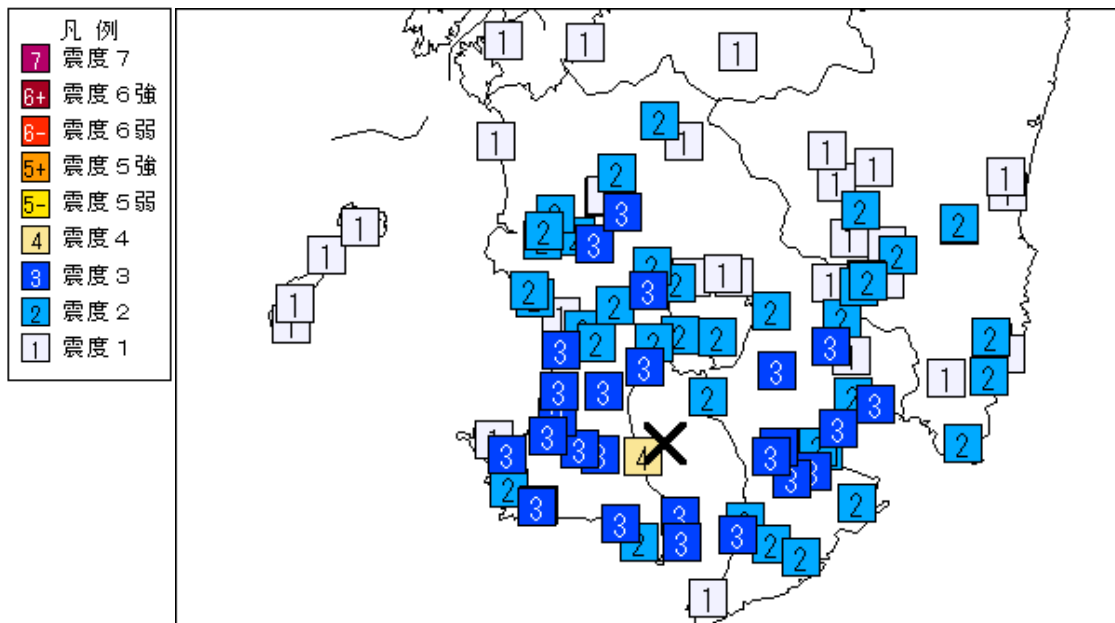
平成29年8月24日14時34分頃の鹿児島湾の地震について

8月24日14時34分頃に発生したM4.5の地震（深さ約10km、速報値）により、鹿児島県鹿児島市で震度4を観測したほか、鹿児島県、宮崎県、熊本県で震度3～1を観測しました。

今回の地震は、7月11日の地震（M5.3、最大震度5強）以降、地震活動が活発となっている領域（次ページ震央分布図の領域a）で発生しました。この領域では、7月11日から8月24日15時までに最大震度1以上を観測した地震が41回（最大震度5強：1回、最大震度4：1回、最大震度3：2回、最大震度2：4回、最大震度1：33回）発生しています。

この領域は普段から地震活動がみられる領域で、2016年12月頃から地震活動がやや活発になっていました。

震度の観測状況



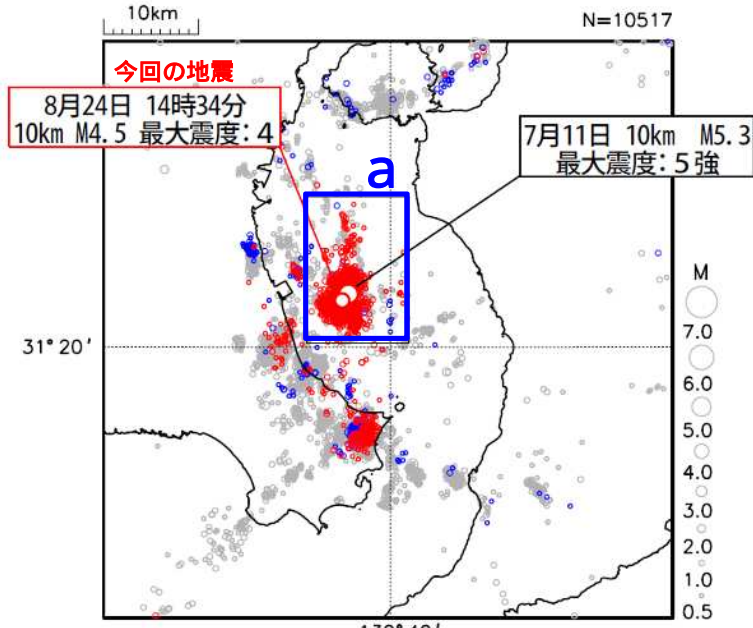
震度分布図（観測点別 ×は震央）
 8月24日14時34分頃 M4.5（速報値）

鹿児島湾（領域a）で7月11日～8月24日に最大震度2以上を観測した地震

No.	地震発生日時	深さ	M	最大震度	備考
1	7月11日 11時56分	10km	5.3	5強	
2	7月15日 07時12分	9 km	3.4	3	
3	7月15日 16時37分	9 km	3.6	3	
4	8月 3日 05時18分	9 km	3.1	2	
5	8月 9日 12時14分	10km	2.8	2	
6	8月10日 22時02分	7 km	3.2	2	
7	8月20日 18時38分	11km	3.1	2	
8	8月24日 14時34分頃	約10km	4.5	4	速報値

震源要素等は後日修正することがあります

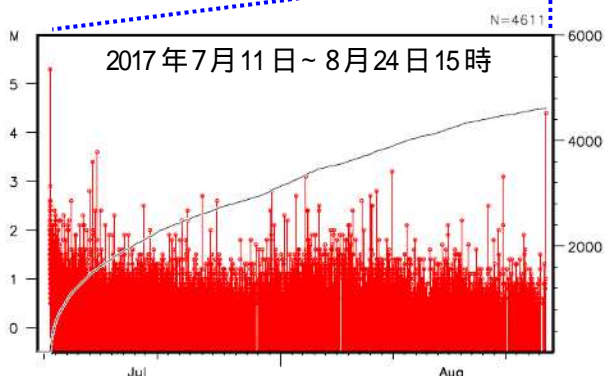
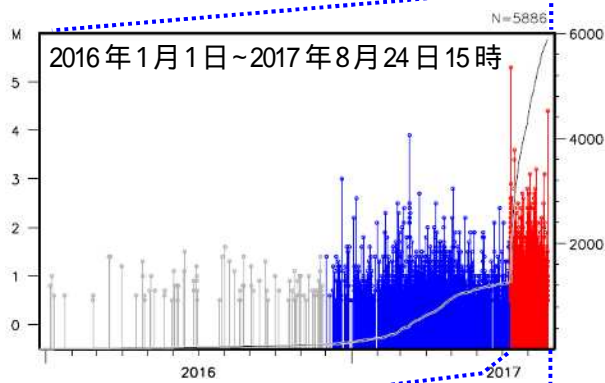
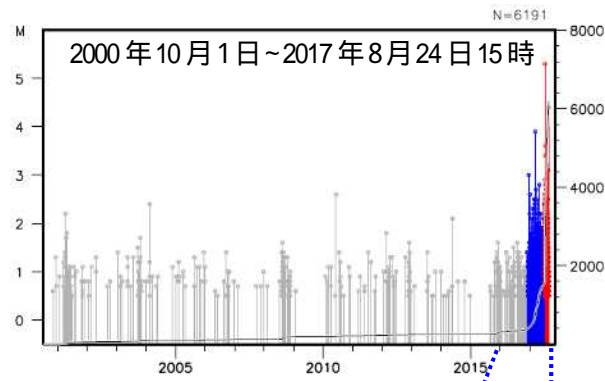
鹿児島湾の地震活動状況



震央分布図

(2000年10月1日～2017年8月24日15時、深さ0～20km、M 0.5)

2000年10月1日からの地震を灰色で、2016年12月以降の地震を青色で、2017年7月11日以降の地震を赤色で表示



領域 a 内の地震活動経過図及び回数積算図