

# 石川県の気象概況

令和 3 年 1 月

(2021年)

## 目 次

☆気象概況 .....	1
☆気象経過図 .....	3
☆気象分布図 .....	6
☆特別警報・警報・注意報 発表状況.....	8
☆気象情報等 発表状況 .....	14

金 沢 地 方 気 象 台

## 資料解説

この気象概況は、石川県内の気象官署及び地域気象観測所における気象観測等の成果をまとめたものです。

## データの利用について

© 金沢地方気象台 2021

本資料は、東京管区気象台ホームページの利用規約に準拠します。

([https://www.jma-net.go.jp/tokyo/sub\\_index/copyright.html](https://www.jma-net.go.jp/tokyo/sub_index/copyright.html))

- ・この資料は、金沢地方気象台ホームページの気象概況にも掲載しています。

(<https://www.jma-net.go.jp/kanazawa/gaikyo/index.html>)

## 「石川県の気象概況」

発行日 令和3年2月3日

編集 金沢地方気象台

〒920-0024

金沢市西念3丁目4番1号

金沢駅西合同庁舎 8F

電話 076-260-1462

FAX 076-260-1466

# 1 月 の 気 象 概 況

## 2021年（令和3年）1月

今期間は、低気圧や冬型の気圧配置による寒気の影響で雨や雪の日が多くなりました。

平均気温は金沢、輪島ともに平年並になりました。降水量は金沢では平年に比べ多く、輪島ではかなり多くなりました。日照時間は金沢、輪島ともに平年に比べ多くなりました。

上旬は、冬型の気圧配置や湿った空気の影響で、雪や雨の日が続きました。なお、期間の終わりには寒気が南下したため、大荒れの天気となりました。7日には急速に発達した低気圧の影響により、日最大瞬間風速が三井で通年の極値を更新（南西 39.6m/s）し、珠洲、志賀、七尾、羽咋、かほく、小松、白山河内で1月の極値を更新しました。また、日最大風速は、志賀で通年の極値を更新（西 18.7m/s）し、三井、羽咋、かほく、白山河内で1月の極値を更新しました。

中旬は、湿った空気や冬型の気圧配置による寒気の影響により、雨や雪の日が続きましたが、高気圧に覆われて晴れた日もありました。

下旬は、湿った空気や前線を伴った低気圧の通過及び冬型の気圧配置による寒気の影響により、雨や雪の日が多くなりましたが、高気圧に覆われて晴れた日もありました。

### 上旬

- 1～2日：冬型の気圧配置の影響で、雨や雪が降り雷を伴った所がありました。
- 3日：冬型の気圧配置の影響で、曇り時々雨や雪となりました。
- 4日：気圧の谷や湿った空気の影響で、雨時々曇りで雷を伴った所がありました。
- 5日：前線を伴った低気圧の影響で、雨時々曇りで雷を伴った所がありました。
- 6日：気圧の谷や寒気の影響で、曇り一時晴で雨やみぞれが降りました。
- 7日：急速に発達した低気圧の影響で、雪時々曇で大風と雷を伴った所がありました。
- 8日：強い冬型の気圧配置で、雪時々曇で雷を伴った所がありました。
- 9日：強い冬型の気圧配置で、大雪となり雷を伴った所がありました。
- 10日：冬型の気圧配置で、雪時々曇で雷を伴った所がありました。

### 中旬

- 11日：冬型の気圧配置は次第に緩みましたが湿った空気の影響で、曇り一時雪後時々晴れとなりました。
- 12日：日本海の低気圧や湿った空気の影響で、みぞれ時々曇りとなりました。
- 13日：寒気や湿った空気の影響で、みぞれ後曇り時々雨となりました。
- 14日：寒冷前線が通過した後に高気圧に覆われたため、曇り時々雨後晴れとなりました。
- 15日：高気圧に覆われて、おおむね晴れとなりました。
- 16日：低気圧からのびる寒冷前線が通過した後に寒気の影響を受け、大雨後みぞれで次第に雪となり、雷を伴った所がありました。
- 17日：冬型の気圧配置の影響で、雪時々みぞれとなりました。
- 18日：低気圧が発達しながら北日本に進んだ影響で、雪時々みぞれとなり、大風や雷を伴った所がありました。
- 19日：強い冬型の気圧配置の影響で、雪時々曇りとなりました。
- 20日：高気圧に覆われて、おおむね晴れとなりました。

### 下旬

- 21日：高気圧に覆われて、おおむね晴れとなりました。
- 22日：気圧の谷や湿った空気の影響で、雨で夕方から曇りで一時みぞれになった所がありました。
- 23～24日：本州の南岸に停滞する前線に向かって湿った空気が流れ込んだ影響で、曇り時々雨となりました。
- 25日：高気圧に覆われて、おおむね晴れとなりました。
- 26日：気圧の谷や湿った空気の影響で、曇りで夜は雨となりました。
- 27日：前線を伴った低気圧が本州の南岸を東に進んだ影響で、曇り時々雨となりました。
- 28日：前線を伴った低気圧が日本海を東に進み、寒冷前線が北陸地方に近づいた影響で、曇りで夜遅く雨となり雷を伴った所がありました。
- 29日：冬型の気圧配置となった影響で、雪時々曇となり大風や雷を伴った所がありました。
- 30日：冬型の気圧配置となった影響で、曇り後雪で一時みぞれとなり雷を伴った所がありました。
- 31日：冬型の気圧配置は次第に緩み、高気圧に覆われたため、昼前までみぞれ時々曇りとなり、昼過ぎから晴れとなりました。

## 平均気温・降水量・日照時間の平年との比較

(官署：地上気象観測)

2021年(令和3年)1月

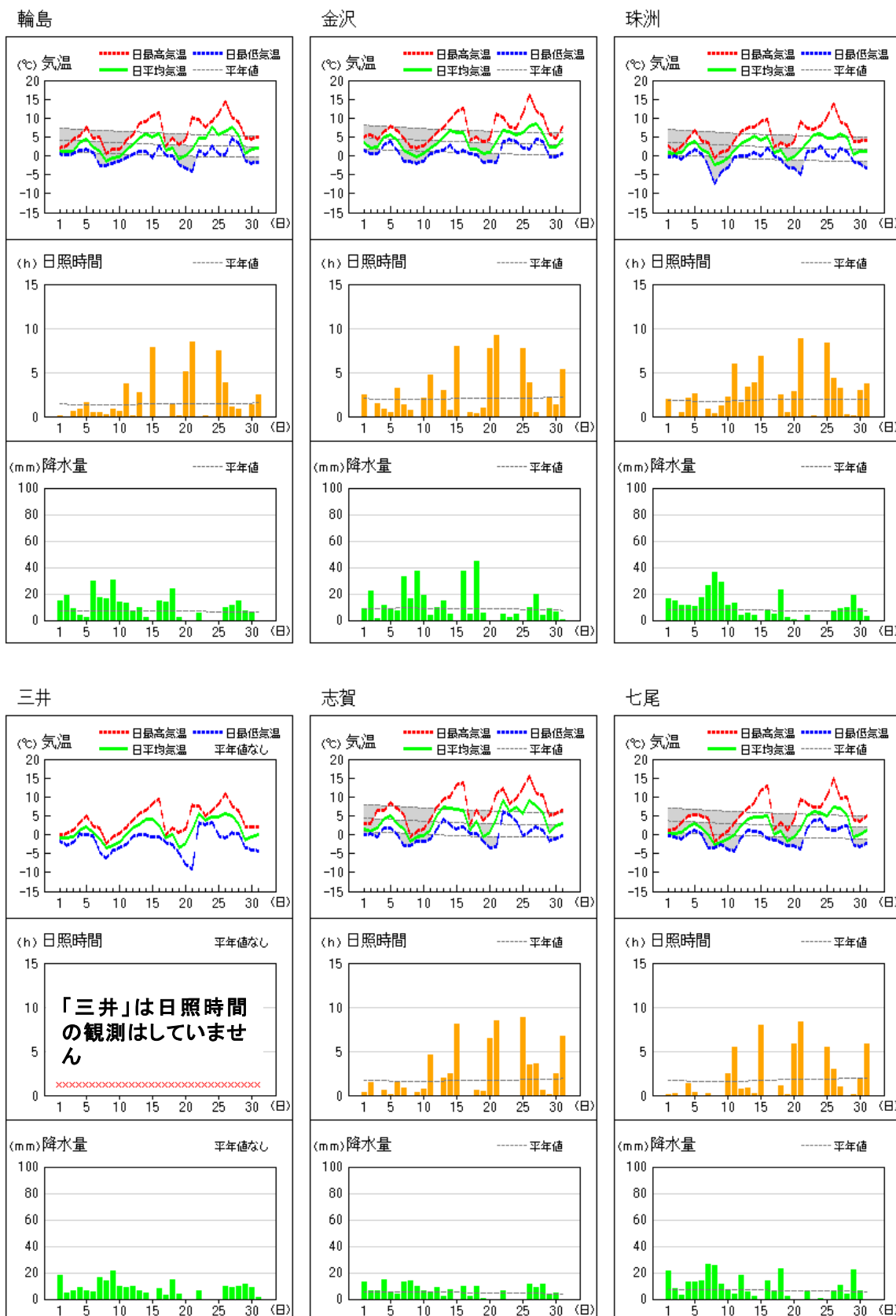
要素名		気 温 (°C)		降 水 量 (mm)		日 照 時 間 (h)	
		金 沢	輪 島	金 沢	輪 島	金 沢	輪 島
上 旬	本 年	2.5	1.3	163.5	156.0	12.4	5.6
	平 年	4.5	3.8	93.4	74.4	18.9	12.8
	平年差・比	-2.0	-2.5	175	210	66	44
	階級区分	低い	かなり低い	かなり多い	かなり多い	少ない	少ない
中 旬	本 年	3.4	2.8	125.0	86.5	25.9	20.9
	平 年	3.8	3.0	84.0	68.0	22.1	14.9
	平年差・比	-0.4	-0.2	149	127	117	140
	階級区分	平年並	平年並	多い	多い	多い	多い
下 旬	本 年	5.5	4.4	60.0	54.0	29.8	25.3
	平 年	3.1	2.6	92.2	69.9	22.9	15.7
	平年差・比	+2.4	+1.8	65	77	130	161
	階級区分	かなり高い	高い	少ない	少ない	多い	多い
月	本 年	3.9	2.9	348.5	296.5	68.1	51.8
	平 年	3.8	3.1	269.6	212.3	63.5	43.3
	平年差・比	+0.1	-0.2	129	140	107	120
	階級区分	平年並	平年並	多い	かなり多い	多い	多い

(注) 平年値は、地上気象観測による1981～2010年の30年間の平均値です。  
平年差(比)欄の平均気温は平年差、降水量・日照時間は平年比(%)です。

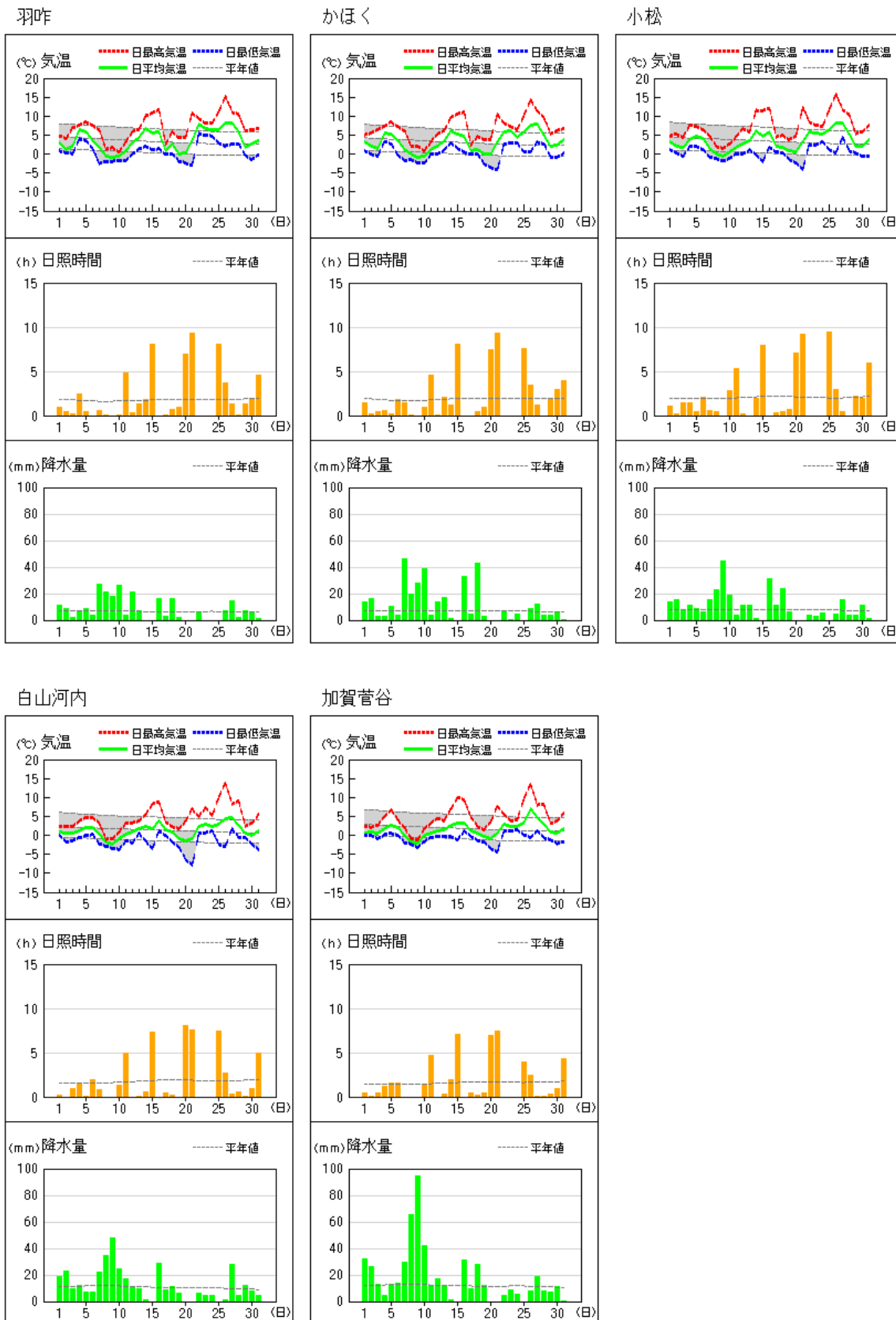
# 2021年1月気象経過図

## ・地域気象観測所

アメダス 気象経過図：2021年01月01日-2021年01月31日



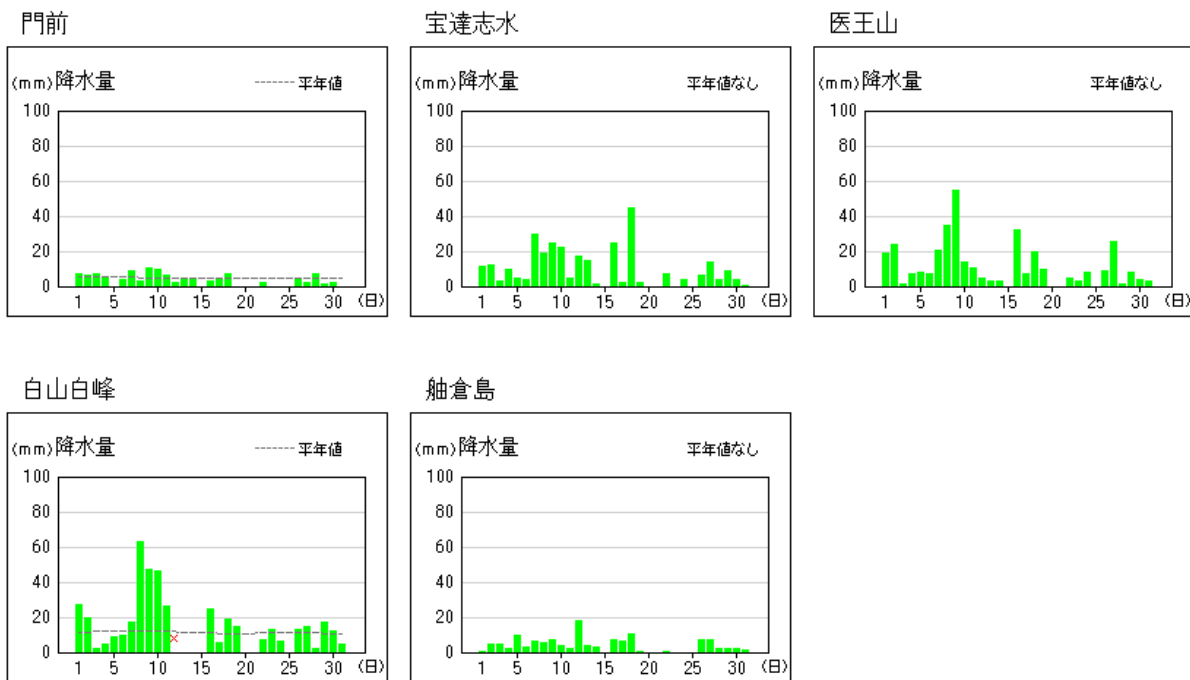
アメダス 気象経過図：2021年01月01日-2021年01月31日



(注) ・気温経過の線は上から最高気温、平均気温、最低気温を示しています。また、灰色の破線は平年値を示しています。三井では平年値のない期間があります。

・地域雨量観測所

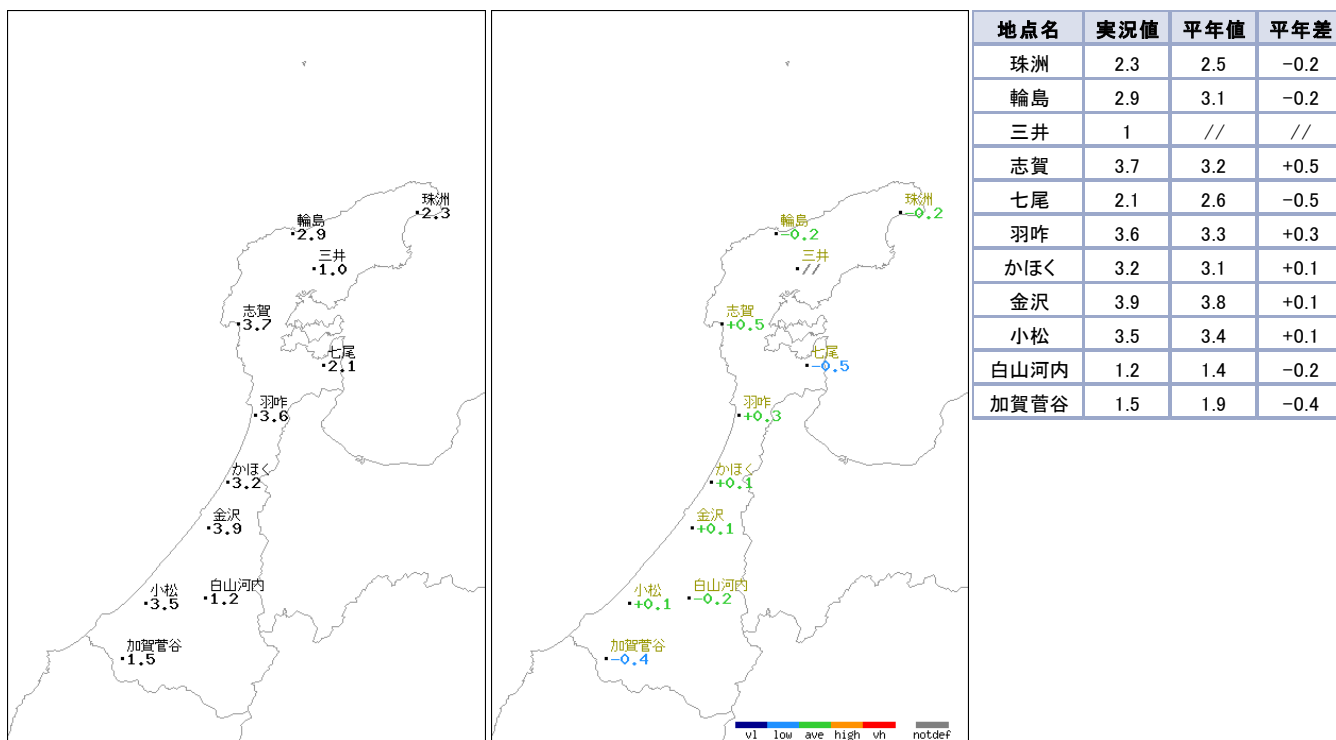
アメダス 気象経過図：2021年01月01日-2021年01月31日



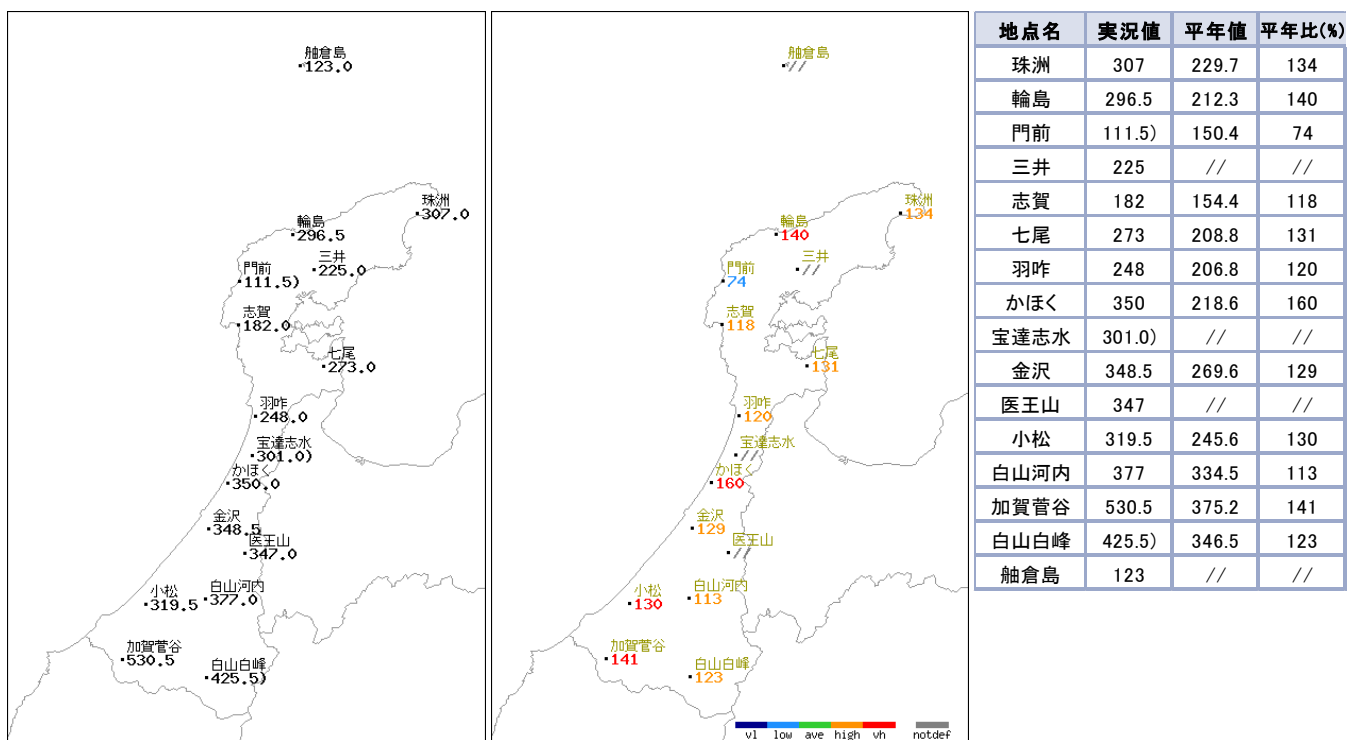
(注) 白山白峰の1 2日の降水量は機器点検のため欠測となります。

## 2020年1月気象分布図

アメダス月別値2021年1月（左：平均気温「℃」 右：平均気温平年差「色-階級・値-℃」）

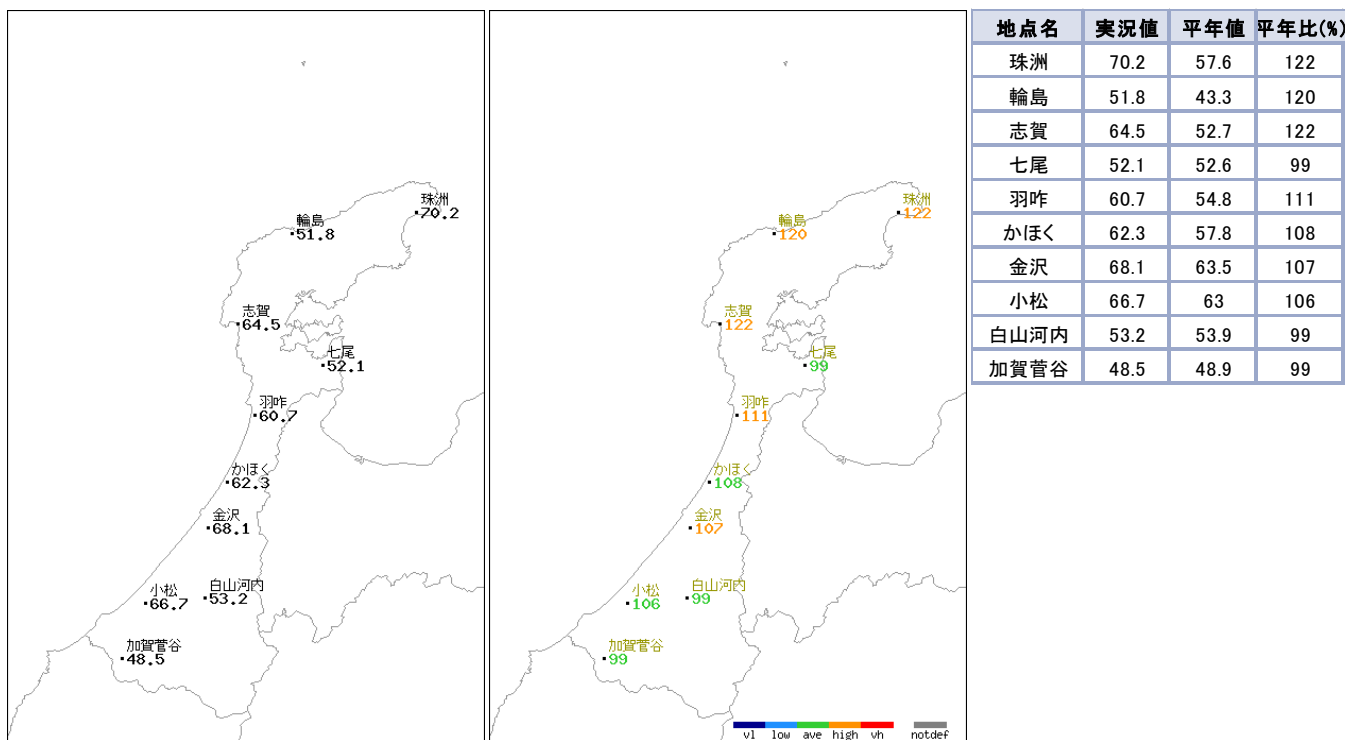


アメダス月別値2021年1月（左：降水量「mm」 右：降水量平年比「色-階級・値-%」）

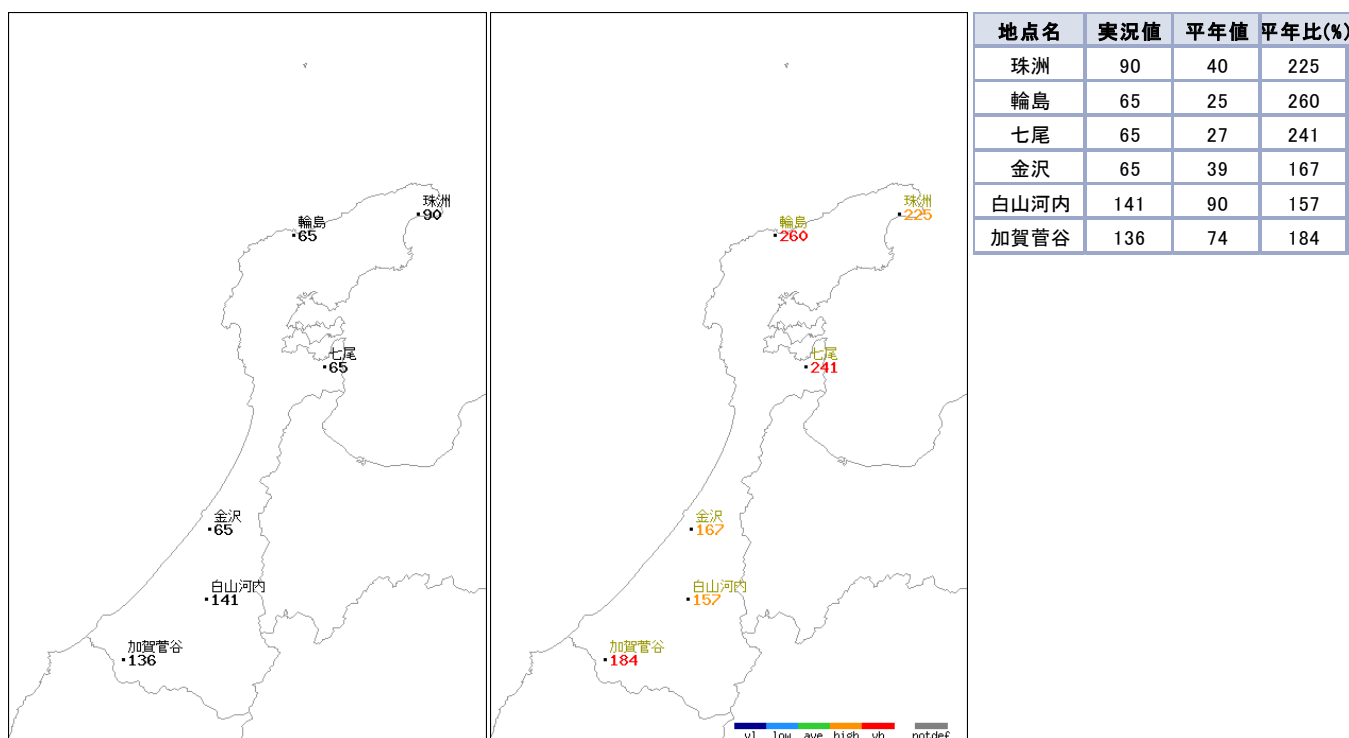




アメダス月別値2021年1月（左：日照時間「h」 右：日照時間平年比「色-階級・値-%」）



アメダス月別値2021年1月（左：最深積雪「cm」 右：最深積雪平年比「色-階級・値-%」）



(注)

- ・降水量の「宝達志水」「医王山」「舳倉島」「三井」は観測開始からの統計期間が短いため、平年値は求めています。「三井」は日照時間の観測はしていません。
- ・図中の「v1、low、ave、high、vh」はそれぞれ「かなり低い(少ない)、低い(少ない)、平年並、高い(多い)、かなり高い(多い)」を表しています。また、「notdef」は資料年数が少ないために、平年値もしくは階級区分値がないことを表しています。

記号	統計値区分
D	正常値
--	現象なし
D)	準正常値
D]	資料不足値
X	欠測
//	平年値なし



●:発表 ◇:特別警報から警報 ▼:特別警報から注意報 ▲:警報から注意報 ○:継続 解:解除  
 浸:浸水害 土:土砂災害 土浸:土砂災害、浸水害 **斜体字:発表** **下線:特別警報から警報** **警報から注意報**

発表時刻	警報 注意報	金 沢 市	か ほ く 市	津 幡 町	内 灘 町	小 松 市	加 賀 市	白 山 市	能 美 市	川 北 町	野 々 市 市	輪 島 市	珠 洲 市	穴 水 町	能 登 町	七 尾 市	羽 咋 市	志 賀 町	宝 達 志 水 町	中 能 登 町
2021/1/7 7:44	暴風雪警報	○	○	○	○	○	○	○	○	○	○	○	○	○	○	○	○	○	○	○
	波浪警報	○	○	○	○	○	○	○	○	○	○	○	○	○	○	○	○	○	○	○
	大雪注意報	●	●	●	●											●	●	●	●	●
	雷注意報	○	○	○	○	○	○	○	○	○	○	○	○	○	○	○	○	○	○	○
	波浪注意報	○	○	○	○	○	○	○	○	○	○	○	○	○	○	○	○	○	○	○
2021/1/7 10:24	暴風雪警報	○	○	○	○	○	○	○	○	○	○	○	○	○	○	○	○	○	○	○
	波浪警報	○	○	○	○	○	○	○	○	○	○	○	○	○	○	○	○	○	○	○
	大雪注意報	○	○	○	○	●	●	●	●	●	●	●	●	●	●	○	○	○	○	○
	雷注意報	○	○	○	○	○	○	○	○	○	○	○	○	○	○	○	○	○	○	○
	波浪注意報	○	○	○	○	○	○	○	○	○	○	○	○	○	○	○	○	○	○	○
2021/1/7 16:30	大雪警報	●	●	●	●	●	●	●	●	●	●	●	●	●	●	●	●	●	●	●
	波浪警報	○	○	○	○	○	○	○	○	○	○	○	○	○	○	○	○	○	○	○
	風雪注意報	▼	▼	▼	▼	▼	▼	▼	▼	▼	▼	▼	▼	▼	▼	▼	▼	▼	▼	▼
	雷注意報	○	○	○	○	○	○	○	○	○	○	○	○	○	○	○	○	○	○	○
	波浪注意報	○	○	○	○	○	○	○	○	○	○	○	○	○	○	○	○	○	○	○
2021/1/7 22:07	大雪警報	○	○	○	○	○	○	○	○	○	○	○	○	○	○	○	○	○	○	○
	波浪警報	○	○	○	○	○	○	○	○	○	○	○	○	○	○	○	○	○	○	○
	風雪注意報	○	○	○	○	○	○	○	○	○	○	○	○	○	○	○	○	○	○	○
	雷注意報	○	○	○	○	○	○	○	○	○	○	○	○	○	○	○	○	○	○	○
	波浪注意報	○	○	○	○	○	○	○	○	○	○	○	○	○	○	○	○	○	○	○
2021/1/8 4:38	大雪警報	○	○	○	○	○	○	○	○	○	○	○	○	○	○	○	○	○	○	○
	波浪警報	○	○	○	○	○	○	○	○	○	○	○	○	○	○	○	○	○	○	○
	大雪注意報	○	○	○	○	○	○	○	○	○	○	○	○	○	○	○	○	○	○	○
	風雪注意報	○	○	○	○	○	○	○	○	○	○	○	○	○	○	○	○	○	○	○
	雷注意報	○	○	○	○	○	○	○	○	○	○	○	○	○	○	○	○	○	○	○
2021/1/8 8:12	大雪警報	○	○	○	○	○	○	○	○	○	○	○	○	○	○	○	○	○	○	○
	波浪警報	○	○	○	○	○	○	○	○	○	○	○	○	○	○	○	○	○	○	○
	大雪注意報	○	○	○	○	○	○	○	○	○	○	○	○	○	○	○	○	○	○	○
	風雪注意報	○	○	○	○	○	○	○	○	○	○	○	○	○	○	○	○	○	○	○
	雷注意報	○	○	○	○	○	○	○	○	○	○	○	○	○	○	○	○	○	○	○
2021/1/8 10:26	大雪警報	○	○	○	○	○	○	○	○	○	○	○	○	○	○	○	○	○	○	○
	波浪警報	○	○	○	○	○	○	○	○	○	○	○	○	○	○	○	○	○	○	○
	大雪注意報	○	○	○	○	○	○	○	○	○	○	○	○	○	○	○	○	○	○	○
	風雪注意報	○	○	○	○	○	○	○	○	○	○	○	○	○	○	○	○	○	○	○
	雷注意報	○	○	○	○	○	○	○	○	○	○	○	○	○	○	○	○	○	○	○
2021/1/8 12:38	大雪警報	○	○	○	○	○	○	○	○	○	○	○	○	○	○	○	○	○	○	○
	波浪警報	○	○	○	○	○	○	○	○	○	○	○	○	○	○	○	○	○	○	○
	大雪注意報	○	○	○	○	○	○	○	○	○	○	○	○	○	○	○	○	○	○	○
	風雪注意報	○	○	○	○	○	○	○	○	○	○	○	○	○	○	○	○	○	○	○
	雷注意報	○	○	○	○	○	○	○	○	○	○	○	○	○	○	○	○	○	○	○
2021/1/8 16:35	大雪警報	○	○	○	○	○	○	○	○	○	○	○	○	○	○	○	○	○	○	○
	波浪警報	○	○	○	○	○	○	○	○	○	○	○	○	○	○	○	○	○	○	○
	大雪注意報	○	○	○	○	○	○	○	○	○	○	○	○	○	○	○	○	○	○	○
	風雪注意報	○	○	○	○	○	○	○	○	○	○	○	○	○	○	○	○	○	○	○
	雷注意報	○	○	○	○	○	○	○	○	○	○	○	○	○	○	○	○	○	○	○
2021/1/9 4:30	大雪警報	○	○	○	○	○	○	○	○	○	○	○	○	○	○	○	○	○	○	○
	大雪注意報	○	○	○	○	○	○	○	○	○	○	○	○	○	○	○	○	○	○	○
	風雪注意報	○	○	○	○	○	○	○	○	○	○	○	○	○	○	○	○	○	○	○
	雷注意報	○	○	○	○	○	○	○	○	○	○	○	○	○	○	○	○	○	○	○
	波浪注意報	○	○	○	○	○	○	○	○	○	○	○	○	○	○	○	○	○	○	○



●:発表 ◇:特別警報から警報 ▽:特別警報から注意報 ▼:警報から注意報 ○:継続 解:解除  
 浸:浸水害 土:土砂災害 土浸:土砂災害、浸水害 **斜体字:発表** 下線:特別警報から警報 警報から注意報

発表時刻	警報 注意報	金 沢 市	か ほ く 市	津 幡 町	内 灘 町	小 松 市	加 賀 市	白 山 市	能 美 市	川 北 町	野 々 市 市	輪 島 市	珠 洲 市	穴 水 町	能 登 町	七 尾 市	羽 咋 市	志 賀 町	宝 達 志 水 町	中 能 登 町
2021/1/13 7:42	雷注意報	○	○	○	○	○	○	○	○	○	○	○	○	○	○	○	○	○	○	○
	強風注意報											●	●	●	●					
	波浪注意報	○	○	○	○	○	○	○	○	○	○	○	○	○	○	○	○	○	○	○
	なだれ注意報	○	○	○	○	○	○	○	○	○	○	○	○	○	○	○	○	○	○	○
2021/1/13 10:37	雷注意報	解	解	解	解	解	解	解	解	解	解	解	解	解	解	解	解	解	解	解
	強風注意報	●	●		●	●	●	●	●			○	○	○	○	●	●	●	●	●
	波浪注意報	○	○	○	○	○	○	○	○	○	○	○	○	○	○	○	○	○	○	○
	なだれ注意報	○	○	○	○	○	○	○	○	○	○	○	○	○	○	○	○	○	○	○
2021/1/13 16:30	雷注意報	●	●	●	●	●	●	●	●	●	●	●	●	●	●	●	●	●	●	●
	強風注意報	○	○	○	○	○	○	○	○	○	○	○	○	○	○	○	○	○	○	○
	波浪注意報	●	●		●	●	●	●	●			○	○	○	○	○	○	○	○	○
	なだれ注意報	○	○	○	○	○	○	○	○	○	○	○	○	○	○	○	○	○	○	○
2021/1/14 4:20	雷注意報	○	○	○	○	○	○	○	○	○	○	○	○	○	○	○	○	○	○	○
	強風注意報	○	○	○	○	○	○	○	○	○	○	○	○	○	○	○	○	○	○	○
	波浪注意報	○	○	○	○	○	○	○	○	○	○	○	○	○	○	○	○	○	○	○
	なだれ注意報	○	○	○	○	○	○	○	○	○	○	○	○	○	○	○	○	○	○	○
2021/1/14 7:38	雷注意報	解	解	解	解	解	解	解	解	解	解	解	解	解	解	解	解	解	解	解
	強風注意報	解	解		解	解	解	解	解			解	解	解	解	解	解	解	解	解
	波浪注意報	○	○	○	○	○	○	○	○	○	○	○	○	○	○	○	○	○	○	○
	なだれ注意報	○	○	○	○	○	○	○	○	○	○	○	○	○	○	○	○	○	○	○
2021/1/14 16:29	波浪注意報	解	解		解	解	解	解	解			解	解	解	解	解	解	解	解	解
	なだれ注意報	○	○	○	○	○	○	○	○	○	○	○	○	○	○	○	○	○	○	○
2021/1/14 20:30	波浪注意報	○	○	○	○	○	○	○	○	○	○	○	○	○	○	○	○	○	○	○
	なだれ注意報	○	○	○	○	○	○	○	○	○	○	○	○	○	○	○	○	○	○	○
2021/1/15 10:28	強風注意報	●	●		●	●	●	●	●			●	●	●	●	●	●	●	●	●
	なだれ注意報	○	○	○	○	○	○	○	○	○	○	○	○	○	○	○	○	○	○	○
2021/1/15 16:36	雷注意報	●	●	●	●	●	●	●	●	●	●	●	●	●	●	●	●	●	●	●
	強風注意報	○	○	○	○	○	○	○	○	○	○	○	○	○	○	○	○	○	○	○
	波浪注意報											●	●							
	なだれ注意報	○	○	○	○	○	○	○	○	○	○	○	○	○	○	○	○	○	○	○
2021/1/16 4:23	雷注意報	○	○	○	○	○	○	○	○	○	○	○	○	○	○	○	○	○	○	○
	強風注意報	○	○	○	○	○	○	○	○	○	○	○	○	○	○	○	○	○	○	○
	波浪注意報	○	○	○	○	○	○	○	○	○	○	○	○	○	○	○	○	○	○	○
	なだれ注意報	○	○	○	○	○	○	○	○	○	○	○	○	○	○	○	○	○	○	○
2021/1/16 10:33	雷注意報	○	○	○	○	○	○	○	○	○	○	○	○	○	○	○	○	○	○	○
	強風注意報	解	解		解	解	解	解	解			解	解	解	解	解	解	解	解	解
	波浪注意報	●	●		●	●	●	●	●			○	○	○	○	○	○	○	○	○
	なだれ注意報	○	○	○	○	○	○	○	○	○	○	○	○	○	○	○	○	○	○	○
2021/1/16 21:48	雷注意報	解	解	解	解	解	解	解	解	解	解	解	解	解	解	解	解	解	解	解
	波浪注意報	○	○	○	○	○	○	○	○	○	○	○	○	○	○	○	○	○	○	○
	なだれ注意報	解	解	解	解	解	解	解	解	解	解	解	解	解	解	解	解	解	解	解
2021/1/17 4:32	波浪注意報	解	解	解	解	解	解	解	解	解	解	解	解	解	解	解	解	解	解	解
	風雪注意報	●	●		●	●	●	●	●											
	雷注意報	●	●	●	●	●	●	●	●	●	●	●	●	●	●	●	●	●	●	●
2021/1/17 8:06	波浪注意報	○	○	○	○	○	○	○	○	○	○	○	○	○	○	○	○	○	○	○
	風雪注意報	○	○	○	○	○	○	○	○	○	○	○	○	○	○	○	○	○	○	○
	雷注意報	○	○	○	○	○	○	○	○	○	○	○	○	○	○	○	○	○	○	○
2021/1/17 10:38	波浪注意報	○	○	○	○	○	○	○	○	○	○	○	○	○	○	○	○	○	○	○
	風雪注意報	○	○	○	○	○	○	○	○	○	○	○	○	○	○	○	○	○	○	○
	雷注意報	○	○	○	○	○	○	○	○	○	○	○	○	○	○	○	○	○	○	○
2021/1/17 16:33	風雪注意報	解	解		解	解	解	解	解											
	雷注意報	○	○	○	○	○	○	○	○	○	○	○	○	○	○	○	○	○	○	○
	強風注意報	●	●		●	●	●	●	●											
	波浪注意報	解	解		解	解	解	解	解											
2021/1/17 22:13	低温注意報	○	○	○	○	○	○	○	○	○	○	○	○	○	○	○	○	○	○	○
	雷注意報	解	解	解	解	解	解	解	解	解	解	解	解	解	解	解	解	解	解	解
	強風注意報	解	解		解	解	解	解	解											
	波浪注意報	●	●		●	●	●	●	●			○	○	○	○	○	○	○	○	○
2021/1/18 4:32	風雪注意報											●	●	●	●	○	○	○	○	○
	雷注意報	○	○	○	○	○	○	○	○	○	○	○	○	○	○	○	○	○	○	○
	波浪注意報	○	○	○	○	○	○	○	○	○	○	○	○	○	○	○	○	○	○	○
	低温注意報	○	○	○	○	○	○	○	○	○	○	○	○	○	○	○	○	○	○	○
2021/1/18 10:25	風雪注意報	○	○	○	○	○	○	○	○	○	○	○	○	○	○	○	○	○	○	○
	雷注意報	○	○	○	○	○	○	○	○	○	○	○	○	○	○	○	○	○	○	○
2021/1/18 16:33	大雪注意報	○	○	○	○	○	○	○	○	○	○	○	○	○	○	○	○	○	○	○
	風雪注意報	○	○	○	○	○	○	○	○	○	○	○	○	○	○	○	○	○	○	○
	雷注意報	○	○	○	○	○	○	○	○	○	○	○	○	○	○	○	○	○	○	○
	波浪注意報	○	○	○	○	○	○	○	○	○	○	○	○	○	○	○	○	○	○	○
	低温注意報	○	○	○	○	○	○	○	○	○	○	○	○	○	○	○	○	○	○	○
2021/1/18 18:13	着雪注意報	●	●	●	●	●	●	●	●	●	●	●	●	●	●	●	●	●	●	●
	波浪警報	●	●		●	●	●	●	●			●	●							
	大雪注意報	○	○	○	○	○	○	○	○	○	○	○	○	○	○	○	○	○	○	○
	風雪注意報	○	○	○	○	○	○	○	○	○	○	○	○	○	○	○	○	○	○	○
	雷注意報	○	○	○	○	○	○	○	○	○	○	○	○	○	○	○	○	○	○	○

●:発表 ◇:特別警報から警報 ▼:特別警報から注意報 ▲:警報から注意報 ○:継続 解:解除

浸:浸水害 土:土砂災害 土浸:土砂災害、浸水害 斜体字:発表 下線:特別警報から警報 警報から注意報

発表時刻	警報 注意報	金 沢 市	か ほ く 市	津 幡 町	内 灘 町	小 松 市	加 賀 市	白 山 市	能 美 市	川 北 町	野 々 市	輪 島 市	珠 洲 市	穴 水 町	能 登 町	七 尾 市	羽 咋 市	志 賀 町	宝 達 志 水 町	中 能 登 町
2021/1/19 1:38	波浪警報	○	○		○	○	○	○	○			○	○				○	○	○	○
	大雪注意報	○	○	○	○	○	○	○	○	○	○	○	○	○	○	○	○	○	○	○
	風雪注意報	○	○	○	○	○	○	○	○	○	○	○	○	○	○	○	○	○	○	○
	雷注意報	○	○	○	○	○	○	○	○	○	○	○	○	○	○	○	○	○	○	○
	波浪注意報														○	○	○	○	○	○
	低温注意報														○	○	○	○	○	○
	着雪注意報	○	○	○	○	○	○	○	○	○	○	○	○	○	○	○	○	○	○	○
2021/1/19 4:31	波浪警報	○	○		○	○	○	○	○			○	○				○	○	○	○
	大雪注意報	○	○	○	解	○	○	○	○	解	解	解	解	解	解	解	解	解	解	解
	風雪注意報	○	○	○	○	○	○	○	○	○	○	○	○	○	○	○	○	○	○	○
	雷注意報	解	解	解	解	解	解	解	解	解	解	解	解	解	解	解	解	解	解	解
	波浪注意報														○	○	○	○	○	○
	なだれ注意報	●	●	●		●	●	●	●											
	低温注意報														○	○	○	○	○	○
着雪注意報	○	○	○	解	○	○	○	○	○	解	解	解	解	解	解	解	解	解	解	
2021/1/19 7:40	波浪警報	○	○		○	○	○	○	○			○	○				○	○	○	○
	大雪注意報	解	解	解		解	解	解	解											
	風雪注意報	○	○	○	○	○	○	○	○	○	○	○	○	○	○	○	○	○	○	○
	波浪注意報														○	○	○	○	○	○
	なだれ注意報	○	○	○		○	○	○	○											
	低温注意報														○	○	○	○	○	○
	着雪注意報	解	解	解		解	解	解	解											
2021/1/19 10:26	波浪警報	○	○		○	○	○	○	○			○	○				○	○	○	○
	風雪注意報	○	○	○	○	○	○	○	○	○	○	○	○	○	○	○	○	○	○	○
	波浪注意報														○	○	○	○	○	○
	なだれ注意報	○	○	○		○	○	○	○											
2021/1/19 16:25	波浪警報	○	○		○	○	○	○	○			○	○				○	○	○	○
	風雪注意報	解	解	解	解	解	解	解	解	解	解	解	解	解	解	解	解	解	解	解
	波浪注意報														○	○	○	○	○	○
	なだれ注意報	○	○	○		○	○	○	○											
2021/1/19 19:41	波浪注意報	▼	▼	▼	▼	▼	▼	▼	▼			▼	▼	○	○	○	▼	▼	▼	
	なだれ注意報	○	○	○		○	○	○	○											
	低温注意報	○	○	○	○	○	○	○	○	○	○	○	○	○	○	○	○	○	○	○
2021/1/20 4:25	波浪注意報	解	解	解	解	解	解	解	解			解	解	解	解	解	解	解	解	解
	なだれ注意報	解	解	解		解	解	解	解											
	低温注意報	○	○	○	○	○	○	○	○	○	○	○	○	○	○	○	○	○	○	○
2021/1/21 9:07	なだれ注意報	●	●	●	●	●	●	●	●	●	●	●	●	●	●	●	●	●	●	●
	低温注意報	解	解	解	解	解	解	解	解	解	解	解	解	解	解	解	解	解	解	解
2021/1/22 8:17	なだれ注意報	○	○	○		○	○	○	○			○	○				○	○	○	○
2021/1/22 11:29	濃霧注意報	●	●	●	●	●	●	●	●	●	●	●	●	●	●	●	●	●	●	●
	なだれ注意報	○	○	○		○	○	○	○			○	○				○	○	○	○
2021/1/22 16:25	強風注意報	●	●	●	●	●	●	●	●			●	●	●	●	●	●	●	●	●
	濃霧注意報	○	○	○	○	○	○	○	○	○	○	○	○	○	○	○	○	○	○	○
	なだれ注意報	○	○	○		○	○	○	○			○	○				○	○	○	○
2021/1/23 4:30	強風注意報	○	○		○	○	○	○	○			○	○				○	○	○	○
	波浪注意報													●	●	●				
	濃霧注意報	○	○	○	○	○	○	○	○	○	○	○	○	○	○	○	○	○	○	○
	なだれ注意報	○	○	○		○	○	○	○			○	○				○	○	○	○
2021/1/23 8:03	強風注意報	○	○		○	○	○	○	○			○	○				○	○	○	○
	波浪注意報													○	○	○	○	○	○	○
	濃霧注意報	解	解	解	解	解	解	解	解	解	解	解	解	解	解	解	解	解	解	解
	なだれ注意報	○	○	○		○	○	○	○			○	○				○	○	○	○
2021/1/23 22:32	強風注意報	解	解		解	解	解	解	解			解	解	解	解	解	解	解	解	解
	波浪注意報													○	○	○	○	○	○	○
2021/1/24 4:20	なだれ注意報	○	○	○		○	○	○	○			○	○				○	○	○	○
	波浪注意報													解	解	解	解	解	解	解
2021/1/26 4:21	なだれ注意報	○	○	○		○	○	○	○			○	○				○	○	○	○
	強風注意報	●	●	●	●	●	●	●	●			●	●	●	●	●	●	●	●	●
2021/1/26 16:35	なだれ注意報	○	○	○		○	○	○	○			○	○				○	○	○	○
	強風注意報	解	解		解	解	解	解	解			解	解	解	解	解	解	解	解	解
2021/1/27 4:30	なだれ注意報	○	○	○		○	○	○	○			○	○				○	○	○	○
	強風注意報	解	解		解	解	解	解	解			解	解	解	解	解	解	解	解	解
2021/1/27 16:28	波浪注意報	●	●	●	●	●	●	●	●			●	●				●	●	●	●
	なだれ注意報	○	○	○		○	○	○	○			○	○				○	○	○	○
2021/1/27 22:45	波浪注意報	解	解		解	解	解	解	解			解	解				解	解	解	解
	なだれ注意報	解	解	解		解	解	解	解			解	解				解	解	解	解
2021/1/28 2:40	波浪注意報											●	●	●	●	●				
	波浪注意報											○	○	○	○	○				
2021/1/28 4:35	なだれ注意報	●	●	●		●	●	●	●											
	波浪注意報											解	解	解	解	解				
2021/1/28 7:46	なだれ注意報	○	○	○		○	○	○	○											
	雷注意報	●	●	●	●	●	●	●	●	●	●	●	●	●	●	●	●	●	●	●
2021/1/28 10:22	強風注意報	○	○	○	○	○	○	○	○			○	○				○	○	○	○
	なだれ注意報	○	○	○		○	○	○	○			○	○				○	○	○	○





## 気象情報発表状況

標 題	発表日時
大雪と高波及び雷に関する石川県気象情報 第12号	1月1日06時28分
大雪と雷及び突風に関する石川県気象情報 第13号	1月1日16時46分
雷及び突風に関する石川県気象情報 第14号	1月2日05時52分
雷及び突風に関する石川県気象情報 第15号	1月2日16時50分
発達する低気圧と強い冬型の気圧配置に関する石川県気象情報 第1号	1月4日17時04分
暴風雪と高波及び大雪に関する石川県気象情報 第2号	1月5日17時05分
暴風雪と高波及び大雪に関する石川県気象情報 第3号	1月6日06時09分
暴風雪と高波及び大雪に関する石川県気象情報 第4号	1月6日17時19分
暴風雪と高波及び大雪に関する石川県気象情報 第5号	1月7日05時36分
大雪と高波及び雷に関する石川県気象情報 第6号	1月7日17時23分
大雪と高波及び雷に関する石川県気象情報 第6号 訂正	1月7日17時23分
大雪と高波及び雷に関する石川県気象情報 第7号	1月8日05時50分
顕著な大雪に関する石川県気象情報 第8号	1月8日12時46分
大雪と高波及び雷に関する石川県気象情報 第9号	1月8日13時48分
大雪と高波及び雷に関する石川県気象情報 第10号	1月8日16時58分
大雪と高波及び雷に関する石川県気象情報 第10号 訂正	1月8日16時58分
顕著な大雪に関する石川県気象情報 第11号	1月8日19時25分
大雪と高波及び雷に関する石川県気象情報 第12号	1月8日20時10分
大雪と雷及び突風に関する石川県気象情報 第13号	1月9日05時50分
大雪と雷及び突風に関する石川県気象情報 第14号	1月9日11時30分
大雪と雷及び突風に関する石川県気象情報 第15号	1月9日17時21分
大雪に関する石川県気象情報 第16号	1月10日05時28分
大雪に関する石川県気象情報 第17号	1月10日11時42分
大雪と雷及び突風に関する石川県気象情報 第18号	1月10日16時57分
大雪と雷及び突風に関する石川県気象情報 第19号	1月11日05時39分
雪に関する石川県気象情報 第1号	1月15日14時37分
雷と突風に関する石川県気象情報 第1号	1月15日16時59分
雷と突風に関する石川県気象情報 第2号	1月16日05時10分
雷と突風に関する石川県気象情報 第3号	1月16日17時01分
高波と風雪及び大雪に関する石川県気象情報 第1号	1月17日17時03分
高波と大雪及び雷に関する石川県気象情報 第2号	1月18日05時43分
高波と大雪及び雷に関する石川県気象情報 第3号	1月18日17時09分
高波と大雪に関する石川県気象情報 第4号	1月19日05時30分
高波と大雪に関する石川県気象情報 第4号 訂正	1月19日05時30分



高波と大雪に関する石川県気象情報 第5号	1月19日11時24分
発達する低気圧と強い冬型の気圧配置に関する石川県気象情報 第1号	1月26日15時26分
高波と風雪及び大雪に関する石川県気象情報 第2号	1月27日17時05分
高波と風雪及び大雪に関する石川県気象情報 第3号	1月28日05時47分
高波と風雪及び大雪に関する石川県気象情報 第4号	1月28日17時34分
高波と風雪及び大雪に関する石川県気象情報 第5号	1月29日05時42分
高波に関する石川県気象情報 第6号	1月29日17時17分
高波に関する石川県気象情報 第7号	1月30日05時28分
高波に関する石川県気象情報 第8号	1月30日17時01分

## 竜巻注意情報発表状況

標 題	対象地域	発表日時
石川県竜巻注意情報 第1号	石川県 加賀	1月1日 00時17分
石川県竜巻注意情報 第2号	石川県 加賀	1月1日 02時30分
石川県竜巻注意情報 第1号	石川県 加賀	1月7日 22時55分
石川県竜巻注意情報 第1号	石川県 加賀	1月19日 00時16分

## 資料の解説

### ○ 気象観測値（平均気温・降水量・日照時間）

合計・平均：日の値を合計・平均して求める。

平年値：1981～2010年（30年間）の累年平均値である。

階級区分：1981～2010年（30年間）の30個の値を小さい値から順に並べ、10個（33.3…%）ずつの3群に分けるように求めた境界値から、「低い（少ない）」、「平年並」、「高い（多い）」に区分して表す。また、低い（少ない）方または高い（多い）方から出現率10%の範囲を、それぞれ「かなり低い（少ない）」、「かなり高い（多い）」と表す。

平均気温（℃）：旬平均は日平均気温の期間平均値。日平均気温は1日の毎正時（1時～24時、日本標準時、以下同様）の気温（24回）の平均値。平年差は平年値との差（℃）。

日照時間（h）：旬合計は日の日照時間の期間合計値。日の日照時間は1日の毎正時の日照時間24回の合計値（日の日照時間）。0.1時間未満は「0.0」で表す。平年比は平年値に対する比（%）。

降水量（mm）：旬合計は日降水量の期間合計値。日降水量は1日の毎正時の降水量（24回）の合計値。0.5mm未満、無降水は「0.0」で表す。平年比は平年値に対する比（%）。

正時の日照時間(降水量)は、前1時間の観測値を合計した日照時間(降水量)である。

（記号無し）：正常値

数字の右の「 $\square$ 」：準正常値（観測値に欠測があるが許容する観測値数を満たす場合）

数字の右の「 $\square$ 」：資料不足値（観測値に欠測があり許容する観測値数を満たさない場合）

×：欠測（障害等のため値が得られない）

数字の下「 $\square$ 」：極値（2つ以上ある場合は最新起日の値を表示する）

注1：許容する資料数とは、要素または現象により若干異なるが、全体数の80%を基準とする。

注2：日の合計値は24回（1時～24時）の観測値（前1時間の合計値）を合計して求める。

注3：日の平均値は24回（1時～24時）の観測値を平均して求める（平均風速を除く）。

### ○ 気象経過図

地域気象観測所・地域雨量観測所（アメダス）の毎日の平均気温・最高気温・最低気温・降水量・日照時間を図示しています。グラフに重ねてある破線は、平年値です。

### ○ 気象分布図

地域気象観測所・地域雨量観測所（アメダス）の月平均気温の値と平年差、月降水量の値と平年比、月間日照時間の値と平年比、最深積雪の値と平年比を地図上に示しています。

#### 【観測所】

観測所の配置及び観測種目、所在地等の情報は下記URLに掲載する「観測所一覧表」を参照してください。

観測所一覧表のURL：<https://www.jma-net.go.jp/kanazawa/mame/titen/titen.html>

#### — 利用上の注意 —

この資料は速報値です。後日、内容の訂正・追加を行うことがあります。

© 金沢地方気象台 2021

本資料は、東京管区気象台ホームページの利用規約（下記URL）に準拠します。

[https://www.jma-net.go.jp/tokyo/sub\\_index/copyright.html](https://www.jma-net.go.jp/tokyo/sub_index/copyright.html)

・この資料は、金沢地方気象台ホームページの気象概況にも掲載しています。

<https://www.jma-net.go.jp/kanazawa/gaikyo/index.html>



問い合わせ先：金沢地方気象台  
TEL：076(260)1462

## 情報の閲覧・検索のご案内

石川県気象概況に掲載されていないデータや最新のデータについては、気象庁ホームページ (<https://www.jma.go.jp/jma/index.html>) や、金沢地方気象台ホームページ (<https://www.jma-net.go.jp/kanazawa/>) の石川県版気象庁HPデータリンク集をご覧ください。

### ☆石川県版気象庁HPデータリンク集からのデータ検索や取得

(<https://www.jma-net.go.jp/kanazawa/data/datalinkkanazawa/datalink.html>)

- ・ 警報・注意報、気象情報...石川県の現在発表されている情報が閲覧できます。
- ・ 過去の気象災害・地震災害...石川県で突風や大雨、台風等で災害があった場合の気象状況を取りまとめた気象速報を閲覧できます。
- ・ 天気予報、週間予報、2週間気温予報、1か月予報、早期天候情報、3か月予報...現在発表されている情報を閲覧できます。
- ・ 日々の天気図...過去の天気図を閲覧できます。
- ・ 台風経路図...過去の台風の経路の資料を検索できます。

### ☆気象庁HPからの観測データの検索や取得

#### ・過去の気象データ・ダウンロード

データはCSVファイルとしてダウンロードできますので、簡便に市販の表計算ソフトに取り込むことができます。

(<https://www.data.jma.go.jp/gmd/risk/obsdl/index.php>)

#### ・石川県内の過去の気象データ

アメダスを含む各観測所の平年値(年・月・旬毎)や観測史上1~10位の値等を閲覧できます。

([https://www.data.jma.go.jp/obd/stats/etrn/index.php?prec\\_no=56&block\\_no=&year=&month=&day=&view=](https://www.data.jma.go.jp/obd/stats/etrn/index.php?prec_no=56&block_no=&year=&month=&day=&view=))

#### ・天候の状況

低温・少雨・日照不足などの状況を、全国各地の気温・降水量・日照時間の5日以上平均(合計)値やその平年差・平年比でも検索できます。

(<https://www.data.jma.go.jp/obd/stats/data/mdrr/tenkou/indexTenkouTem5dhi.html>)

#### ・気候リスク管理

2週目以降の気温の予測資料の検索や、1か月予報や早期天候情報に用いる気温予測データ(ガイダンス)をCSV形式で取得できます。

(<https://www.data.jma.go.jp/gmd/risk/>)

#### ・地球環境・気候

異常気象、最近の天候、地球温暖化に関するリンクがまとめられています。

(<https://www.data.jma.go.jp/cpdinfo/menu/index.html>)

#### ・石川県内の生物季節観測の情報

さくら、かえで、つばめ、あぶらぜみ等の開花や紅(黄)葉、初見、初鳴などの生物季節観測の情報が閲覧できます。

([https://www.jma-net.go.jp/kanazawa/mame/seibutu/seibutu\\_top.html](https://www.jma-net.go.jp/kanazawa/mame/seibutu/seibutu_top.html))

#### ・過去の災害をもたらした台風・大雨・地震・火山噴火等の自然現象のとりまとめ資料

暴風・豪雨・地震等の自然現象による災害が発生した場合に、災害を引き起こした現象や気象庁のとした措置等の概要を取り纏めた災害時自然現象報告書を閲覧できます。

([https://www.jma.go.jp/jma/kishou/known/saigai\\_link.html](https://www.jma.go.jp/jma/kishou/known/saigai_link.html))