

石川県の気象概況

令和 2 年 1 1 月

(2020年)

目 次

☆気象概況	1
☆気象経過図	3
☆気象分布図	6
☆特別警報・警報・注意報 発表状況.....	8
☆気象情報等 発表状況	11

金 沢 地 方 気 象 台

資料解説

この気象概況は、石川県内の気象官署及び地域気象観測所における気象観測等の成果をまとめたものです。

データの利用について

© 金沢地方気象台 2020

本資料は、東京管区気象台ホームページの利用規約に準拠します。

(https://www.jma-net.go.jp/tokyo/sub_index/copyright.html)

- ・この資料は、金沢地方気象台ホームページの気象概況にも掲載しています。

(<https://www.jma-net.go.jp/kanazawa/gaikyo/index.html>)

「石川県の気象概況」

発行日 令和2年12月3日

編集 金沢地方気象台

〒920-0024

金沢市西念3丁目4番1号

金沢駅西合同庁舎 8F

電話 076-260-1462

FAX 076-260-1466

1 1 月 の 気 象 概 況

2020年（令和2年）11月

今期間は、上旬は低気圧や寒気の影響で曇りや雨の日が多くなりましたが、中旬以降は高気圧に覆われて晴れた日が多くなりました。

平均気温は金沢、輪島ともに平年に比べ高くなりました。降水量は金沢、輪島ともに平年並になりました。日照時間は金沢で平年に比べかなり多く、輪島では平年に比べ多くなりました。

上旬は、冬型の気圧配置となることが多く、上空に寒気が流れ込んだ影響で、雨の日が多くなりました。

中旬は、移動性高気圧に覆われ晴れた日が多くなりましたが、寒冷前線の通過や低気圧の影響で雨の降った日もありました。また、南から暖かい空気が流れ込んだため、19日には輪島・珠洲・三井・七尾・かほくで11月として日最高気温の極値を更新しました。

下旬は、中頃に移動性高気圧に覆われ晴れた日もありましたが、冬型の気圧配置や日本海の低気圧の影響で曇りや雨の日が多くなりました。

上旬

- 1日：高気圧に覆われましたが、気圧の谷や湿った空気の影響で曇りとなり、能登では雨の降った所がありました。
- 2日：寒冷前線が北陸地方を通過した影響で、大雨となりました。
- 3日：冬型の気圧配置となり、上空に寒気が流れ込んだ影響で、曇り時々雨一時晴れとなりました。
- 4日：冬型の気圧配置となり、上空に寒気が流れ込んだ影響で、雨時々曇りとなりました。
- 5日：高気圧に覆われ、晴れ一時曇りとなりました。
- 6日：高気圧に覆われましたが、湿った空気の影響で曇りとなり、夜遅く雨となりました。
- 7日：気圧の谷や湿った空気の影響で、雨時々曇りとなりました。
- 8日：冬型の気圧配置となり、上空に寒気が流れ込んだ影響で、曇り時々雨となりました。
- 9～10日：冬型の気圧配置となり、上空に寒気が流れ込んだ影響で、雨時々曇りとなりました。

中旬

- 11日：次第に高気圧に覆われましたが、湿った空気の影響で、曇り時々雨後晴れとなりました。
- 12日：移動性高気圧に覆われ、晴れとなりました。
- 13日：はじめ移動性高気圧に覆われましたが、午後に寒冷前線が通過した影響で、晴れ後一時雨となりました。
- 14～18日：移動性高気圧に覆われ、おおむね晴れとなりました。
- 19日：はじめ高気圧に覆われ晴れた時間帯もありましたが、日本海を低気圧が進んだ影響で曇りとなり、夜は雨や雷雨となりました。
- 20日：寒冷前線の通過やその後の冬型の気圧配置の影響で、雨時々曇りとなり、雷を伴った所がありました。

下旬

- 21日：上空の寒気や湿った空気の影響で曇りで雨の所がありましたが、次第に高気圧に覆われ晴れました。
- 22日：高気圧に覆われましたが、日本海の低気圧の影響で晴れ後曇りとなり、夕方から雨となりました。
- 23日：気圧の谷や寒気の影響で、雨時々曇りとなりました。
- 24日：高気圧に覆われ、おおむね晴れました。
- 25日：高気圧に覆われましたが、気圧の谷や湿った空気の影響で、晴れ時々曇りとなりました。
- 26日：気圧の谷や湿った空気の影響で、曇り時々雨となりました。
- 27日：高気圧に覆われましたが、日本海の低気圧の影響で晴れ後曇りとなり、夜は雨となりました。
- 28日：冬型の気圧配置となり、上空の気圧の谷が通過した影響で、雨時々曇りとなりました。
- 29日：日本海の低気圧の影響で曇り時々晴れとなり、朝晩は雨となりました。
- 30日：冬型の気圧配置となり、寒気や湿った空気の影響で曇り時々雨となり、雷を伴った所がありました。

平均気温・降水量・日照時間の平年との比較

(官署：地上気象観測)

2020年(令和2年)11月

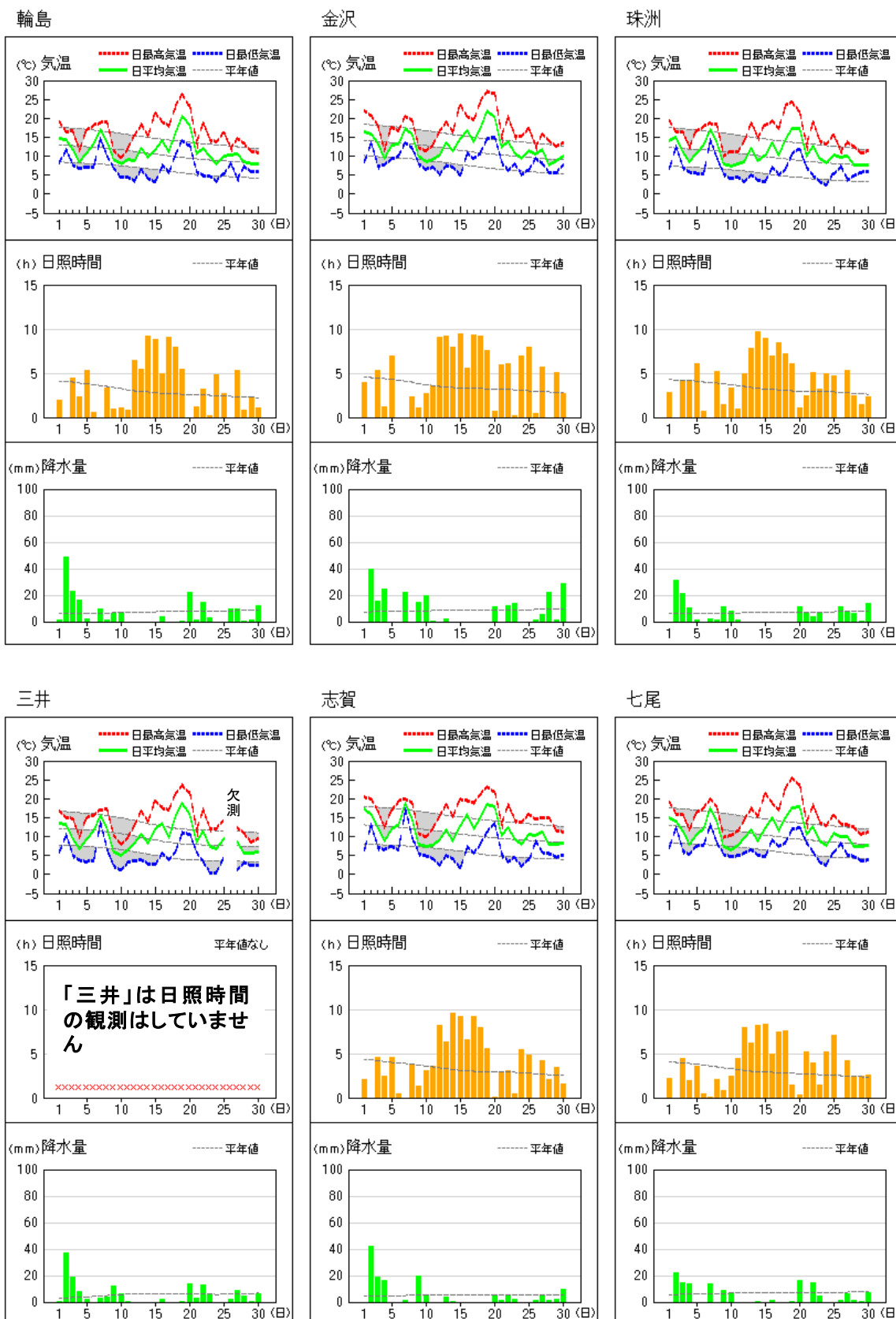
要素名		気 温 (°C)		降 水 量 (mm)		日 照 時 間 (h)	
地 点		金 沢	輪 島	金 沢	輪 島	金 沢	輪 島
上 旬	本 年	13.3	12.1	135.5	117.5	23.5	20.0
	平 年	13.6	12.5	80.9	68.8	43.4	38.6
	平年差・比	-0.3	-0.4	167	171	54	52
	階級区分	平年並	平年並	多い	多い	かなり少ない	かなり少ない
中 旬	本 年	14.9	13.2	14.5	26.0	71.7	58.2
	平 年	11.4	10.4	93.9	77.7	31.0	25.9
	平年差・比	+3.5	+2.8	15	33	231	225
	階級区分	かなり高い	かなり高い	かなり少ない	かなり少ない	かなり多い	かなり多い
下 旬	本 年	10.7	9.6	86.0	52.5	41.2	21.6
	平 年	9.6	8.7	90.2	81.4	29.9	24.0
	平年差・比	+1.1	+0.9	95	64	138	90
	階級区分	高い	高い	平年並	少ない	多い	平年並
月	本 年	13.0	11.7	236.0	196.0	136.4	99.8
	平 年	11.5	10.5	264.9	227.9	104.1	88.4
	平年差・比	+1.5	+1.2	89	86	131	113
	階級区分	高い	高い	平年並	平年並	かなり多い	多い

(注) 平年値は、地上気象観測による1981～2010年の30年間の平均値です。
平年差(比)欄の平均気温は平年差、降水量・日照時間は平年比(%)です。

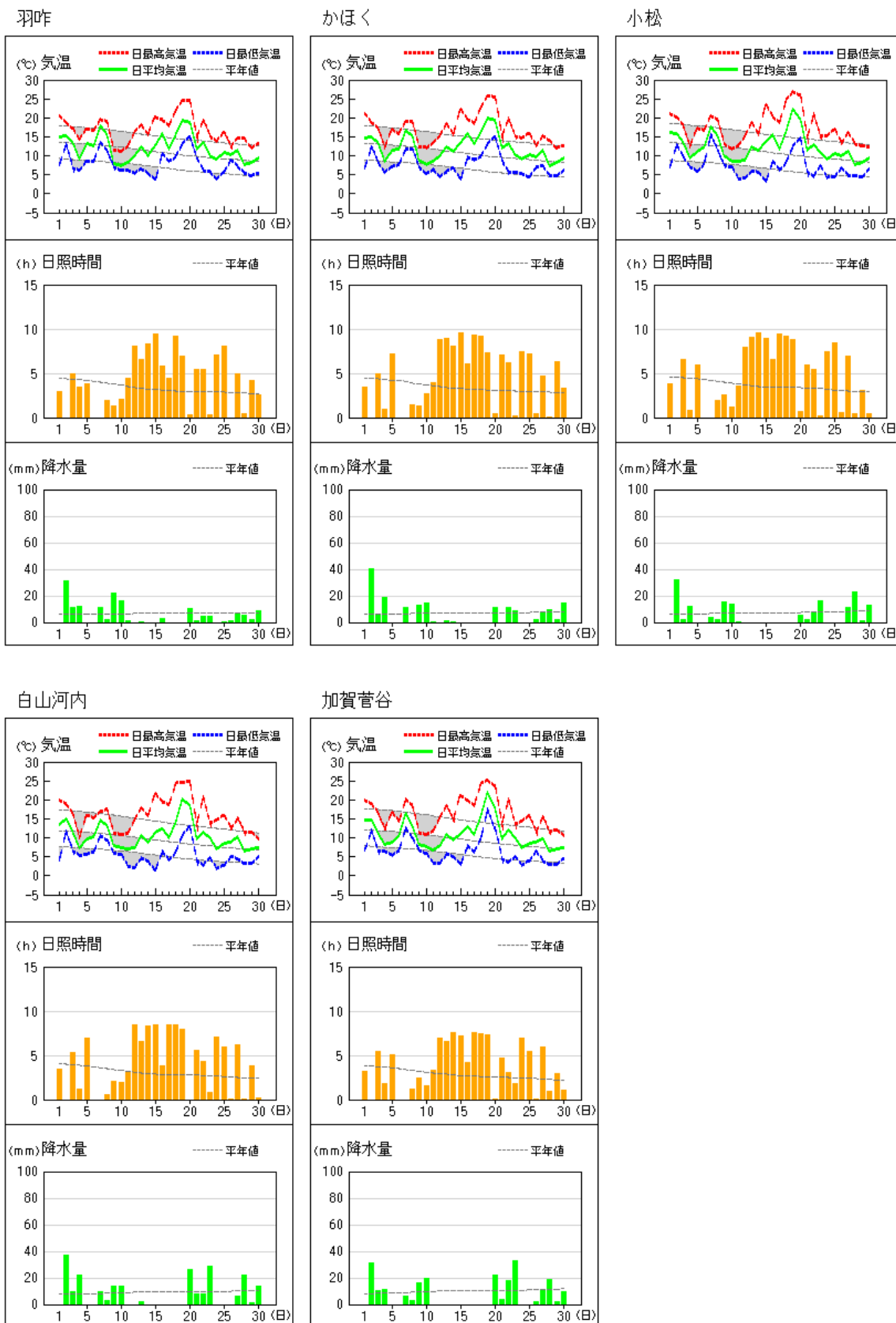
2020年11月気象経過図

・地域気象観測所

アメダス 気象経過図：2020年11月01日-2020年11月30日



アメダス 気象経過図：2020年11月01日-2020年11月30日

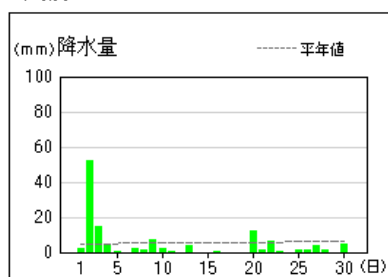


(注) ・気温経過の線は上から最高気温、平均気温、最低気温を示しています。また、灰色の破線は平年値を示しています。
 ・三井の気温は、機器障害のため欠測となっている期間があります。

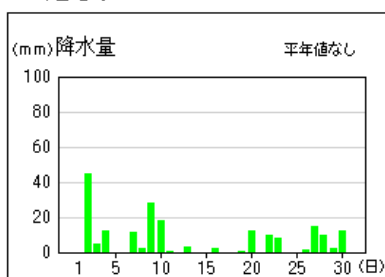
・地域雨量観測所

アメダス 気象経過図：2020年11月01日-2020年11月30日

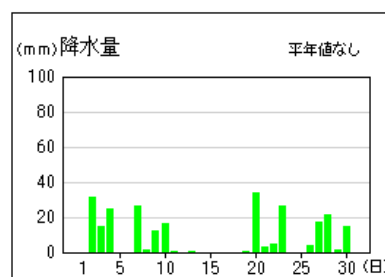
門前



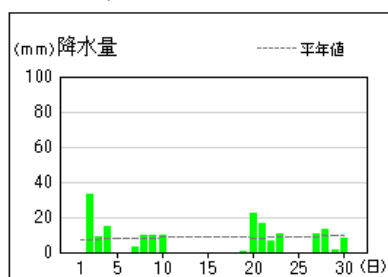
宝達志水



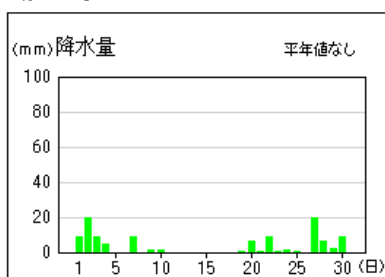
医王山



白山白峰

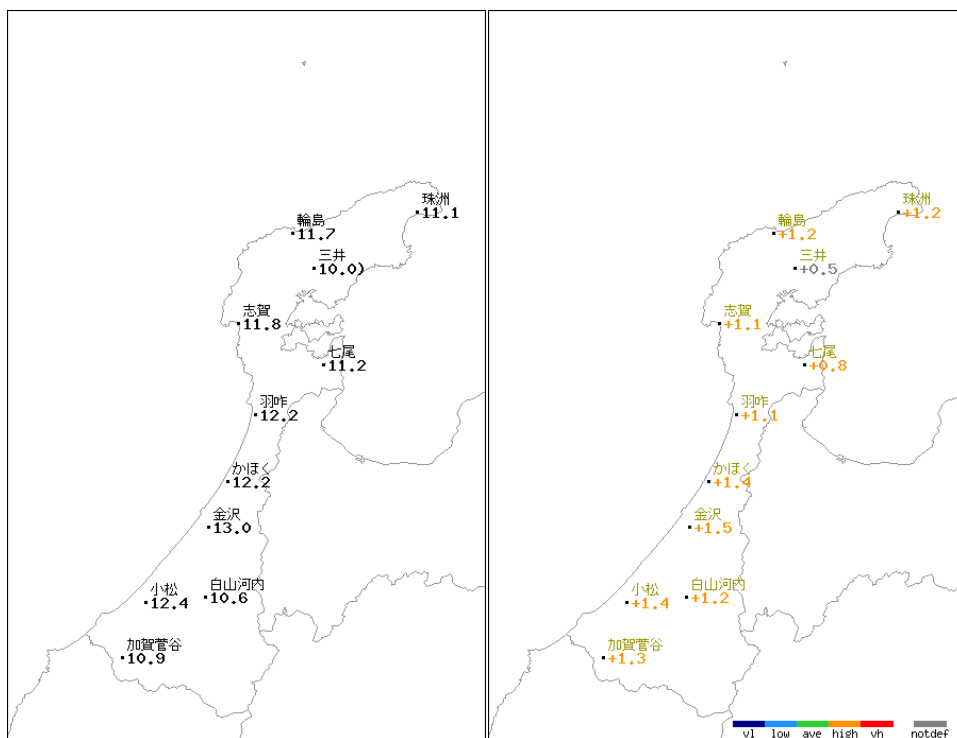


船倉島



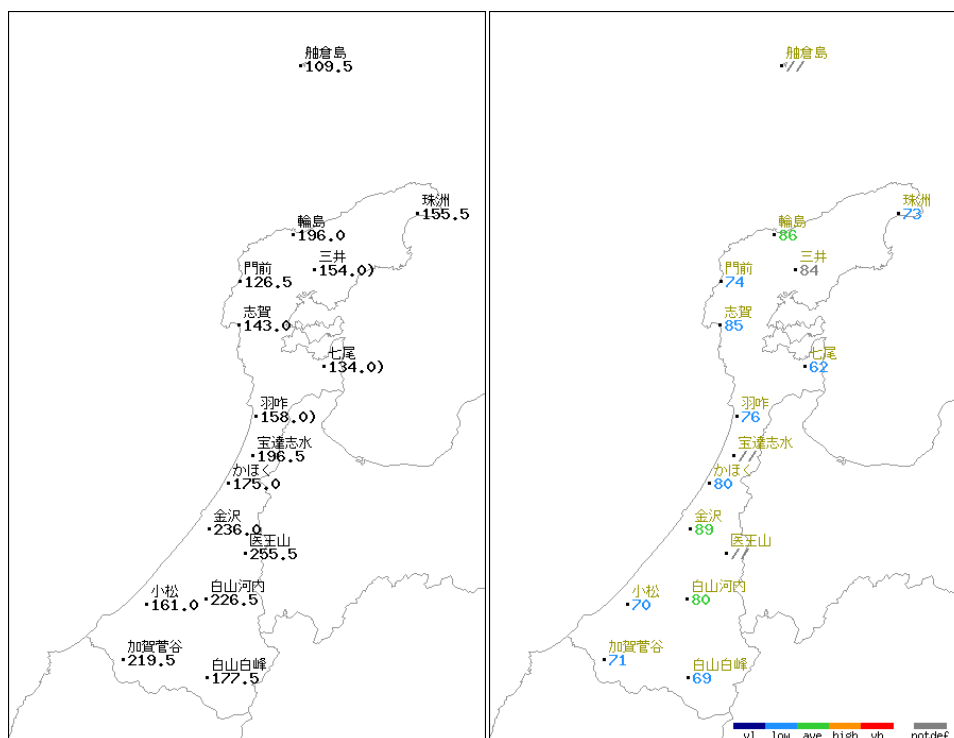
2020年11月気象分布図

アメダス月別値2020年11月（左：平均気温「℃」 右：平均気温平年差「色-階級・値-℃」）



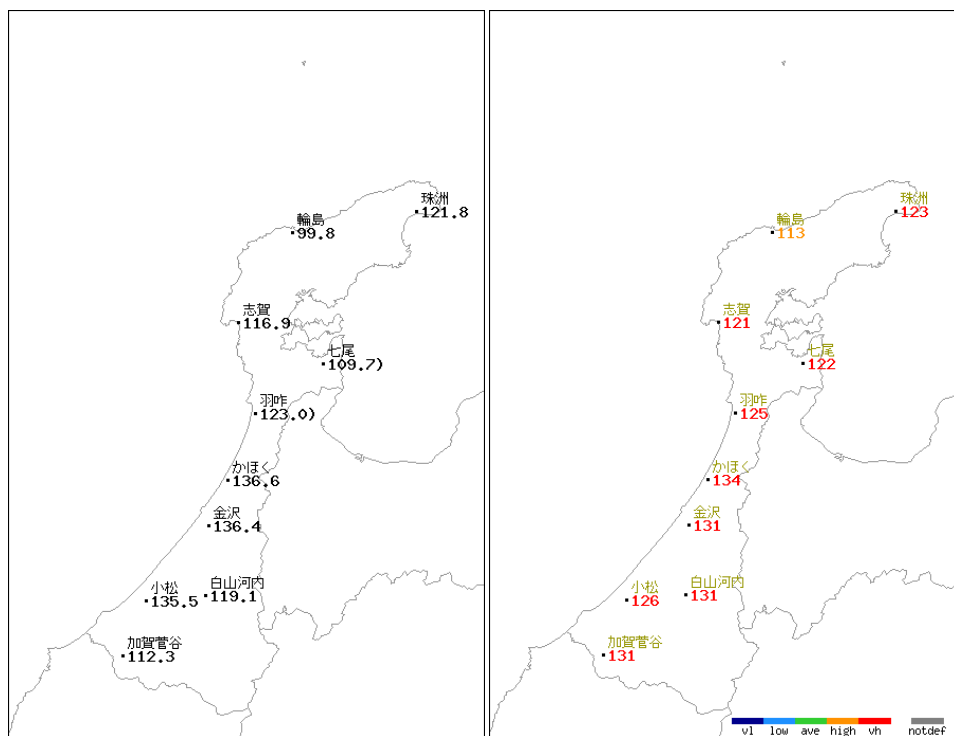
地点名	実況値	平年値	平年差
珠洲	11.1	9.9	+1.2
輪島	11.7	10.5	+1.2
三井	10.0)	9.5	+0.5
志賀	11.8	10.7	+1.1
七尾	11.2	10.4	+0.8
羽咋	12.2	11.1	+1.1
かほく	12.2	10.8	+1.4
金沢	13.0	11.5	+1.5
小松	12.4	11.0	+1.4
白山河内	10.6	9.4	+1.2
加賀菅谷	10.9	9.6	+1.3

アメダス月別値2020年11月（左：降水量「mm」 右：降水量平年比「色-階級・値-%」）



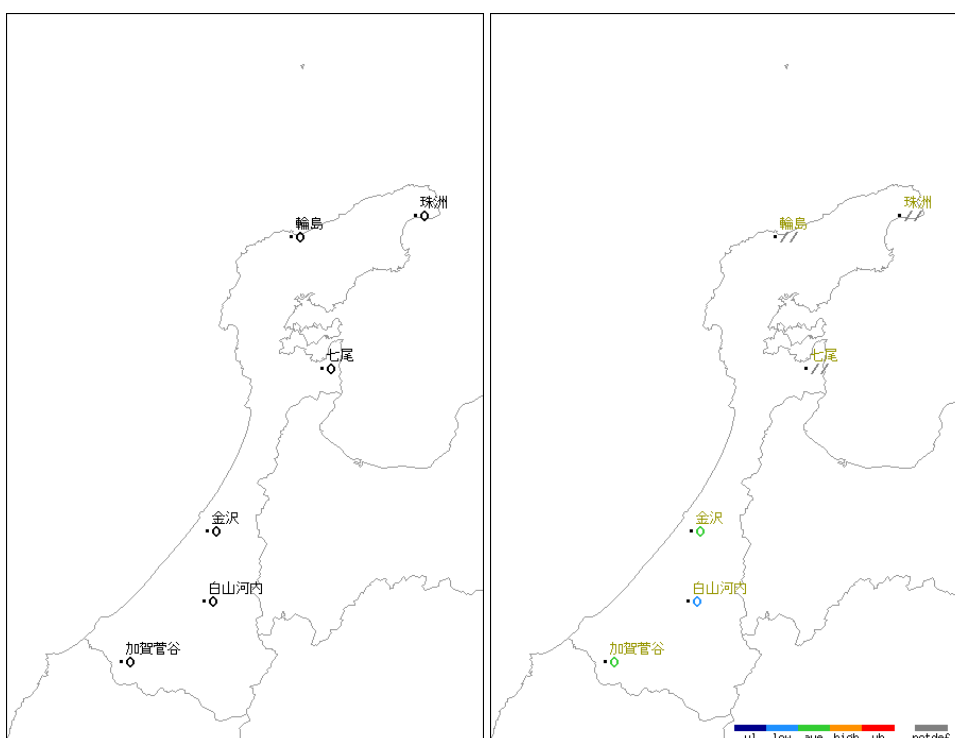
地点名	実況値	平年値	平年比(%)
珠洲	155.5	213.4	73
輪島	196.0	227.9	86
門前	126.5	171.3	74
三井	154.0)	184.1	84
志賀	143.0	168.8	85
七尾	134.0)	214.5	62
羽咋	158.0)	206.8	76
かほく	175.0	219.7	80
宝達志水	196.5	//	//
金沢	236.0	264.9	89
医王山	255.5	//	//
小松	161.0	229.1	70
白山河内	226.5	284.2	80
加賀菅谷	219.5	308.0	71
白山白峰	177.5	257.8	69
舳倉島	109.5	//	//

アメダス月別値2020年11月（左：日照時間「h」 右：日照時間平年比「色-階級・値-%」）



地点名	実況値	平年値	平年比(%)
珠洲	121.8	99.2	123
輪島	99.8	88.4	113
志賀	116.9	96.4	121
七尾	109.7	90.2	122
羽咋	123.0	98.4	125
かほく	136.6	102.1	134
金沢	136.4	104.1	131
小松	135.5	107.7	126
白山河内	119.1	90.8	131
加賀菅谷	112.3	85.6	131

アメダス月別値2020年11月（左：最深積雪「cm」 右：最深積雪平年比「色-階級・値-%」）



地点名	実況値	平年値	平年比(%)
珠洲	0	0	//
輪島	0	0	//
七尾	0	0	//
金沢	0	1	0
白山河内	0	2	0
加賀菅谷	0	1	0

(注)

- ・降水量の「宝達志水」「医王山」「舳倉島」「三井」は観測開始からの統計期間が短いため、平年値は求めていません。「三井」は日照時間の観測はしていません。
- ・図中の「v1、low、ave、high、vh」はそれぞれ「かなり低い(少ない)、低い(少ない)、平年並、高い(多い)、かなり高い(多い)」を表しています。また、「notdef」は資料年数が少ないために、平年値もしくは階級区分値がないことを表しています。

記号	統計値区分
D	正常値
--	現象なし
D)	準正常値
D]	資料不足値
X	欠測
//	平年値なし

特別警報・警報・注意報発表状況

石川県（金沢地方気象台発表）

2020年（令和2年）11月

●:発表 ◇:特別警報から警報 ▼:特別警報から注意報 ▲:警報から注意報 ○:継続 解:解除

浸:浸水害 土:土砂災害 土浸:土砂災害、浸水害

斜体字:発表 下線:特別警報から警報 警報から注意報

発表時刻	警報 注意報	金 沢 市	か ほ く 市	津 幡 町	内 灘 町	小 松 市	加 賀 市	白 山 市	能 美 市	川 北 町	野 々 市 市	輪 島 市	珠 洲 市	穴 水 町	能 登 町	七 尾 市	羽 咋 市	志 賀 町	宝 達 志 水 町	中 能 登 町
2020/11/1 7:55	乾燥注意報	○	○	○	○	○	○	○	○	○	○	○	○	○	○	○	○	○	○	○
	霜注意報	解	解	解	解	解	解	解	解	解	解	解	解	解	解	解	解	解	解	解
2020/11/1 16:35	雷注意報	●	●	●	●	●	●	●	●	●	●	●	●	●	●	●	●	●	●	●
	強風注意報	●	●	●	●	●	●	●	●	●	●	●	●	●	●	●	●	●	●	●
	乾燥注意報	○	○	○	○	○	○	○	○	○	○	○	○	○	○	○	○	○	○	○
2020/11/1 21:18	雷注意報	○	○	○	○	○	○	○	○	○	○	○	○	○	○	○	○	○	○	○
	強風注意報	○	○	○	○	○	○	○	○	○	○	○	○	○	○	○	○	○	○	○
	乾燥注意報	解	解	解	解	解	解	解	解	解	解	解	解	解	解	解	解	解	解	解
2020/11/2 8:14	雷注意報	○	○	○	○	○	○	○	○	○	○	○	○	○	○	○	○	○	○	○
	強風注意報	○	○	○	○	○	○	○	○	○	○	○	○	○	○	○	○	○	○	○
	大雨注意報											●								
2020/11/2 10:38	雷注意報	○	○	○	○	○	○	○	○	○	○	○	○	○	○	○	○	○	○	○
	強風注意報	解	解	解	解	解	解	解	解	解	解	解	解	解	解	解	解	解	解	解
2020/11/2 15:58	大雨警報											土								
	雷注意報	解	解	解	解	解	解	解	解	解	解	解	解	解	解	解	解	解	解	解
2020/11/2 20:03	大雨注意報											▼								
2020/11/2 22:36	大雨注意報											解								
2020/11/3 4:29	雷注意報	●	●	●	●	●	●	●	●	●	●	●	●	●	●	●	●	●	●	●
	強風注意報	●	●	●	●	●	●	●	●	●	●	●	●	●	●	●	●	●	●	●
	乾燥注意報	○	○	○	○	○	○	○	○	○	○	○	○	○	○	○	○	○	○	○
2020/11/3 10:29	雷注意報	○	○	○	○	○	○	○	○	○	○	○	○	○	○	○	○	○	○	○
	強風注意報	○	○	○	○	○	○	○	○	○	○	○	○	○	○	○	○	○	○	○
	波浪注意報	●	●		●	●	●	●	●	●	●	●	●	●	●	●	●	●	●	●
	乾燥注意報	○	○	○	○	○	○	○	○	○	○	○	○	○	○	○	○	○	○	○
2020/11/3 12:55	雷注意報	○	○	○	○	○	○	○	○	○	○	○	○	○	○	○	○	○	○	○
	強風注意報	○	○	○	○	○	○	○	○	○	○	○	○	○	○	○	○	○	○	○
	波浪注意報	○	○	○	○	○	○	○	○	○	○	○	○	○	○	○	○	○	○	○
	乾燥注意報	解	解	解	解	解	解	解	解	解	解	解	解	解	解	解	解	解	解	解
2020/11/3 14:18	大雨注意報											●								
	雷注意報	○	○	○	○	○	○	○	○	○	○	○	○	○	○	○	○	○	○	○
	強風注意報	○	○	○	○	○	○	○	○	○	○	○	○	○	○	○	○	○	○	○
	波浪注意報	○	○	○	○	○	○	○	○	○	○	○	○	○	○	○	○	○	○	○
2020/11/3 20:54	大雨警報											土								
	雷注意報	○	○	○	○	○	○	○	○	○	○	○	○	○	○	○	○	○	○	○
	強風注意報	○	○	○	○	○	○	○	○	○	○	○	○	○	○	○	○	○	○	○
	波浪注意報	○	○	○	○	○	○	○	○	○	○	○	○	○	○	○	○	○	○	○
2020/11/4 2:04	雷注意報	○	○	○	○	○	○	○	○	○	○	○	○	○	○	○	○	○	○	○
	強風注意報	解	解	解	解	解	解	解	解	解	解	解	解	解	解	解	解	解	解	解
	波浪注意報	○	○	○	○	○	○	○	○	○	○	○	○	○	○	○	○	○	○	○
2020/11/4 4:27	大雨警報											土								
	雷注意報	○	○	○	○	○	○	○	○	○	○	○	○	○	○	○	○	○	○	○
	波浪注意報	○	○	○	○	○	○	○	○	○	○	○	○	○	○	○	○	○	○	○
2020/11/4 10:25	大雨注意報											▼								
	雷注意報	○	○	○	○	○	○	○	○	○	○	○	○	○	○	○	○	○	○	○
	波浪注意報	○	○	○	○	○	○	○	○	○	○	○	○	○	○	○	○	○	○	○
2020/11/4 11:42	大雨警報											土								
	雷注意報	○	○	○	○	○	○	○	○	○	○	○	○	○	○	○	○	○	○	○
	波浪注意報	○	○	○	○	○	○	○	○	○	○	○	○	○	○	○	○	○	○	○
2020/11/4 16:27	大雨警報											土								
	雷注意報	○	○	○	○	○	○	○	○	○	○	○	○	○	○	○	○	○	○	○
	波浪注意報	解	解	解	解	解	解	解	解	解	解	解	解	解	解	解	解	解	解	解
2020/11/5 0:25	大雨注意報											▼								
	雷注意報	解	解	解	解	解	解	解	解	解	解	解	解	解	解	解	解	解	解	解
	波浪注意報											解								
2020/11/5 4:25	大雨注意報											解								
	乾燥注意報	●	●	●	●	●	●	●	●	●	●	●	●	●	●	●	●	●	●	●
2020/11/6 4:21	乾燥注意報	○	○	○	○	○	○	○	○	○	○	○	○	○	○	○	○	○	○	○
2020/11/6 16:31	乾燥注意報	解	解	解	解	解	解	解	解	解	解	解	解	解	解	解	解	解	解	解
2020/11/8 4:26	強風注意報											●	●	●	●					
	波浪注意報											●	●	●	●					
2020/11/8 10:24	強風注意報	●	●		●	●	●	●	●	●	●	●	●	●	●	●	●	●	●	●
	波浪注意報	●	●		●	●	●	●	●	●	●	●	●	●	●	●	●	●	●	●
2020/11/8 16:27	雷注意報	●	●	●	●	●	●	●	●	●	●	●	●	●	●	●	●	●	●	●
	強風注意報	○	○	○	○	○	○	○	○	○	○	○	○	○	○	○	○	○	○	○
	波浪注意報	○	○	○	○	○	○	○	○	○	○	○	○	○	○	○	○	○	○	○
2020/11/9 4:26	雷注意報	○	○	○	○	○	○	○	○	○	○	○	○	○	○	○	○	○	○	○
	強風注意報	解	解	解	解	解	解	解	解	解	解	解	解	解	解	解	解	解	解	解
	波浪注意報	○	○	○	○	○	○	○	○	○	○	○	○	○	○	○	○	○	○	○
2020/11/9 16:33	雷注意報	○	○	○	○	○	○	○	○	○	○	○	○	○	○	○	○	○	○	○
	強風注意報	○	○	○	○	○	○	○	○	○	○	○	○	○	○	○	○	○	○	○
	波浪注意報	○	○	○	○	○	○	○	○	○	○	○	○	○	○	○	○	○	○	○
2020/11/9 23:08	雷注意報	○	○	○	○	○	○	○	○	○	○	○	○	○	○	○	○	○	○	○
	強風注意報	○	○	○	○	○	○	○	○	○	○	○	○	○	○	○	○	○	○	○
	波浪注意報	○	○	○	○	○	○	○	○	○	○	○	○	○	○	○	○	○	○	○

●:発表 ◇:特別警報から警報 ▽:特別警報から注意報 ▼:警報から注意報 ○:継続 解:解除
 浸:浸水害 土:土砂災害 土浸:土砂災害、浸水害 **斜体字:発表** **下線:特別警報から警報** 警報から注意報

発表時刻	警報 注意報	金 沢 市	か ほ く 市	津 幡 町	内 灘 町	小 松 市	加 賀 市	白 山 市	能 美 市	川 北 町	野 々 市 市	輪 島 市	珠 洲 市	穴 水 町	能 登 町	七 尾 市	羽 咋 市	志 賀 町	宝 達 志 水 町	中 能 登 町
2020/11/10 4:20	雷注意報	○	○	○	○	○	○	○	○	○	○	○	○	○	○	○	○	○	○	○
	強風注意報											解	解	解	解					
	波浪注意報	解	解		解	解	解	解	解			○	○	解	解	解	解	解	解	
2020/11/10 10:16	雷注意報	○	○	○	○	○	○	○	○	○	○	○	○	○	○	○	○	○	○	○
	波浪注意報											解	解							
2020/11/10 16:23	雷注意報	解	解	解	解	解	解	解	解	解	解	解	解	解	解	解	解	解	解	解
2020/11/11 14:16	雷注意報	●	●	●	●	●	●	●	●	●	●	●	●	●	●	●	●	●	●	●
2020/11/12 7:45	霜注意報	解	解	解	解	解	解	解	解	解	解	解	解	解	解	解	解	解	解	解
2020/11/13 15:23	霜注意報	●	●	●	●	●	●	●	●	●	●	●	●	●	●	●	●	●	●	●
2020/11/13 17:05	雷注意報	●	●	●	●	●	●	●	●	●	●	●	●	●	●	●	●	●	●	●
	霜注意報	○	○	○	○	○	○	○	○	○	○	○	○	○	○	○	○	○	○	○
2020/11/13 22:05	雷注意報	解	解	解	解	解	解	解	解	解	解	解	解	解	解	解	解	解	解	解
	霜注意報	○	○	○	○	○	○	○	○	○	○	○	○	○	○	○	○	○	○	○
2020/11/14 7:50	霜注意報	解	解	解	解	解	解	解	解	解	解	解	解	解	解	解	解	解	解	解
2020/11/14 14:39	霜注意報	●	●	●	●	●	●	●	●	●	●	●	●	●	●	●	●	●	●	●
2020/11/15 4:22	乾燥注意報	●	●	●	●	●	●	●	●	●	●	●	●	●	●	●	●	●	●	●
	霜注意報	○	○	○	○	○	○	○	○	○	○	○	○	○	○	○	○	○	○	○
2020/11/15 8:05	乾燥注意報	○	○	○	○	○	○	○	○	○	○	○	○	○	○	○	○	○	○	○
	霜注意報	解	解	解		解	解	解	解			解	解	解	解	解	解	解	解	解
2020/11/15 16:30	雷注意報	●	●	●	●	●	●	●	●	●	●	●	●	●	●	●	●	●	●	●
	乾燥注意報	○	○	○	○	○	○	○	○	○	○	○	○	○	○	○	○	○	○	○
2020/11/15 19:49	雷注意報	○	○	○	○	○	○	○	○	○	○	○	○	○	○	○	○	○	○	○
	乾燥注意報	解	解	解	解	解	解	解	解	解	解									
2020/11/16 7:43	雷注意報	解	解	解	解	解	解	解	解	解	解	解	解	解	解	解	解	解	解	解
2020/11/17 3:14	濃霧注意報	●	●	●	●	●	●	●	●	●	●	●	●	●	●	●	●	●	●	●
2020/11/17 7:30	濃霧注意報	解	解	解	解	解	解	解	解	解	解	解	解	解	解	解	解	解	解	解
	乾燥注意報	●	●	●	●	●	●	●	●	●	●	●	●	●	●	●	●	●	●	●
2020/11/18 4:31	乾燥注意報	○	○	○	○	○	○	○	○	○	○	○	○	○	○	○	○	○	○	○
2020/11/19 4:31	強風注意報	●	●		●	●	●	●	●	●	●	●	●	●	●	●	●	●	●	●
	乾燥注意報	○	○	○	○	○	○	○	○	○	○	○	○	○	○	○	○	○	○	○
2020/11/19 10:21	強風注意報	○	○		○	○	○	○	○	○	○	○	○	○	○	○	○	○	○	○
	波浪注意報											●	●							
	乾燥注意報	○	○	○	○	○	○	○	○	○	○	○	○	○	○	○	○	○	○	○
2020/11/19 16:26	雷注意報	●	●	●	●	●	●	●	●	●	●	●	●	●	●	●	●	●	●	●
	強風注意報	○	○	○	○	○	○	○	○	○	○	○	○	○	○	○	○	○	○	○
	波浪注意報											○	○				●	●	●	●
	高潮注意報	●	●		●			●							●	●	●	●		
2020/11/19 23:59	乾燥注意報	○	○	○	○	○	○	○	○	○	○	○	○	○	○	○	○	○	○	○
	雷注意報	○	○	○	○	○	○	○	○	○	○	○	○	○	○	○	○	○	○	○
	強風注意報	○	○		○	○	○	○	○	○	○	○	○	○	○	○	○	○	○	○
	波浪注意報	○	○		○	○	○	○	○	○	○	○	○	○	○	○	○	○	○	○
2020/11/20 4:33	高潮注意報	○	○		○	○	○	○	○	○	○	○	○	○	○	○	○	○	○	○
	乾燥注意報	○	○	○	○	○	○	○	○	○	○	○	○	○	○	○	○	○	○	○
	雷注意報	○	○	○	○	○	○	○	○	○	○	○	○	○	○	○	○	○	○	○
	強風注意報	○	○		○	○	○	○	○	○	○	○	○	○	○	○	○	○	○	○
2020/11/20 6:05	波浪注意報	○	○		○	○	○	○	○	○	○	○	○	○	○	○	○	○	○	○
	高潮注意報	○	○		○	○	○	○	○	○	○	○	○	○	○	○	○	○	○	○
	乾燥注意報	解	解	解	解	解	解	解	解	解	解									
	雷注意報	○	○	○	○	○	○	○	○	○	○	○	○	○	○	○	○	○	○	○
2020/11/20 9:21	強風注意報	○	○		○	○	○	○	○	○	○	○	○	○	○	○	○	○	○	○
	波浪注意報	○	○		○	○	○	○	○	○	○	○	○	○	○	○	○	○	○	○
	高潮注意報	○	○		○	○	○	○	○	○	○	○	○	○	解	解	解	○	○	○
	雷注意報	○	○	○	○	○	○	○	○	○	○	○	○	○	○	○	○	○	○	○
2020/11/20 16:29	強風注意報	○	○	●	○	○	○	○	○	○	○	○	○	○	○	○	○	○	○	○
	波浪注意報	○	○		○	○	○	○	○	○	○	○	○	○	○	○	○	○	○	○
	高潮注意報	○	○		○	○	○	○	○	○	○	○	○	○	○	○	○	○	○	○
	雷注意報	○	○	○	○	○	○	○	○	○	○	○	○	○	○	○	○	○	○	○
2020/11/21 4:23	強風注意報	○	○	○	○	○	○	○	○	○	○	○	○	○	○	○	○	○	○	○
	波浪注意報	○	○		○	○	○	○	○	○	○	○	○	○	○	○	○	○	○	○
	高潮注意報	解	解		解	解	解	解	解	解	解	解	解	解	解	解	解	解	解	解
	雷注意報	○	○	○	○	○	○	○	○	○	○	○	○	○	○	○	○	○	○	○
2020/11/21 7:44	強風注意報	○	○	○	○	○	○	○	○	○	○	○	○	○	○	○	○	○	○	○
	波浪注意報	○	○		○	○	○	○	○	○	○	○	○	○	○	○	○	○	○	○
2020/11/21 22:06	波浪注意報	解	解		解	解	解	解	解	解	解	解	解	○	○	○	○	○	○	
2020/11/22 4:28	強風注意報	●	●	●	●	●	●	●	●	●	●	●	●	●	●	●	●	●	●	●
	波浪注意報	○	○		○	○	○	○	○	○	○	○	○	○	○	○	○	○	○	○
	乾燥注意報	●	●	●	●	●	●	●	●	●	●	●	●	●	●	●	●	●	●	●
2020/11/22 10:20	強風注意報	○	○	○	○	○	○	○	○	○	○	○	○	○	○	○	○	○	○	○
	波浪注意報	○	○		○	○	○	○	○	○	○	○	○	○	解	解	解			
	乾燥注意報	○	○	○	○	○	○	○	○	○	○	○	○	○	○	○	○	○	○	○
2020/11/22 17:16	強風注意報	○	○	○	○	○	○	○	○	○	○	○	○	○	○	○	○	○	○	○
	乾燥注意報	解	解	解	解	解	解	解	解	解	解	解	解	解	解	解	解	解	解	解
2020/11/23 4:34	強風注意報	解	解	解	解	解	解	解	解	解	解	解	解	解	解	解	解	解	解	解
2020/11/24 4:20	乾燥注意報	●	●	●	●	●	●	●	●	●	●	●	●	●	●	●	●	●	●	●

●:発表 ◇:特別警報から警報 ▽:特別警報から注意報 ▼:警報から注意報 ○:継続 解:解除
 浸:浸水害 土:土砂災害 土浸:土砂災害、浸水害 **斜体字:発表** 下線:特別警報から警報 警報から注意報

発表時刻	警報 注意報	金 沢 市	か ほ く 市	津 幡 町	内 灘 町	小 松 市	加 賀 市	白 山 市	能 美 市	川 北 町	野 々 市 市	輪 島 市	珠 洲 市	穴 水 町	能 登 町	七 尾 市	羽 咋 市	志 賀 町	宝 達 志 水 町	中 能 登 町
2020/11/25 4:30	乾燥注意報	○	○	○	○	○	○	○	○	○	○									
2020/11/25 16:36	乾燥注意報	解	解	解	解	解	解	解	解	解	解									
2020/11/27 10:18	雷注意報	●	●	●	●	●	●	●	●	●	●	●	●	●	●	●	●	●	●	●
	強風注意報	●	●	●	●	●	●	●	●	●	●	●	●	●	●	●	●	●	●	●
	乾燥注意報	●	●	●	●	●	●	●	●	●	●	●	●	●	●	●	●	●	●	●
2020/11/27 16:31	雷注意報	○	○	○	○	○	○	○	○	○	○	○	○	○	○	○	○	○	○	○
	強風注意報	○	○	○	○	○	○	○	○	○	○	○	○	○	○	○	○	○	○	○
	波浪注意報	●	●	●	●	●	●	●	●	●	●	●	●	●	●	●	●	●	●	●
2020/11/28 4:23	雷注意報	○	○	○	○	○	○	○	○	○	○	○	○	○	○	○	○	○	○	○
	強風注意報	○	○	解	○	○	○	○	○	○	○	○	○	○	○	○	○	○	○	○
	波浪注意報	○	○	○	○	○	○	○	○	○	○	○	○	○	○	○	○	○	○	○
2020/11/28 10:28	雷注意報	○	○	○	○	○	○	○	○	○	○	○	○	○	○	○	○	○	○	○
	強風注意報	解	解		解	解	解	解	解			解	解	解	解	解	解	解	解	
	波浪注意報	○	○	○	○	○	○	○	○			○	○	○	○	○	○	○	○	○
2020/11/28 16:32	雷注意報	○	○	○	○	○	○	○	○	○	○	○	○	○	○	○	○	○	○	○
	強風注意報	○	○	○	○	○	○	○	○	○	○	○	○	○	○	○	○	○	○	○
	波浪注意報	解	解	解	解	解	解	解	解	解	解	解	解	解	解	解	解	解	解	
2020/11/28 21:49	雷注意報	解	解	解	解	解	解	解	解	解	解	解	解	解	解	解	解	解	解	
	波浪注意報											○	○				○	○	○	○
2020/11/29 4:24	波浪注意報											解	解				解	解	解	
2020/11/29 16:20	雷注意報	○	●	●	○	●	●	○	●	●	●	●	●	●	●	●	●	●	●	●
2020/11/29 20:08	雷注意報	○	○	○	○	○	○	○	○	○	○	○	○	○	○	○	○	○	○	○
	強風注意報	●	●	○	●	●	●	●	●			●	●	●	●	●	●	●	●	○
2020/11/30 8:09	雷注意報	○	○	○	○	○	○	○	○	○	○	○	○	○	○	○	○	○	○	○
	強風注意報	解	解		解	解	解	解	解			解	解	解	解	解	解	解	解	
2020/11/30 16:30	雷注意報	○	○	○	○	○	○	○	○	○	○	○	○	○	○	○	○	○	○	○
2020/11/30 22:30	雷注意報	解	解	解	解	解	解	解	解	解	解	解	解	解	解	解	解	解	解	

※「令和2年3月13日02時18分頃の石川県能登地方の地震」に伴い、輪島市では大雨警報・注意報の土壌雨量指数基準について、通常基準の8割の暫定基準を適用しています。

気象情報発表状況

標 題	発表日時
雷と突風に関する石川県気象情報 第1号	11月3日05時15分
雷と突風に関する石川県気象情報 第2号	11月3日16時55分
雷と突風に関する石川県気象情報 第3号	11月4日05時08分
雷と突風に関する石川県気象情報 第1号	11月9日16時53分
雷と突風に関する石川県気象情報 第2号	11月10日05時03分
雷と突風に関する石川県気象情報 第1号	11月15日16時50分
雷と突風に関する石川県気象情報 第2号	11月16日04時54分
雷と突風に関する石川県気象情報 第1号	11月19日10時49分
雷と突風に関する石川県気象情報 第2号	11月19日16時40分
雷と突風に関する石川県気象情報 第3号	11月20日05時07分
雷と突風に関する石川県気象情報 第4号	11月20日16時55分
雷と突風に関する石川県気象情報 第1号	11月27日05時05分
雷と突風に関する石川県気象情報 第2号	11月27日16時57分
雷と突風に関する石川県気象情報 第3号	11月28日05時10分
雷と突風に関する石川県気象情報 第1号	11月29日20時15分
雷と突風に関する石川県気象情報 第2号	11月30日05時06分

資料の解説

○ 気象観測値（平均気温・降水量・日照時間）

合計・平均：日の値を合計・平均して求める。

平年値：1981～2010年（30年間）の累年平均値である。

階級区分：1981～2010年（30年間）の30個の値を小さい値から順に並べ、10個（33.3…%）ずつの3群に分けるように求めた境界値から、「低い（少ない）」、「平年並」、「高い（多い）」に区分して表す。また、低い（少ない）方または高い（多い）方から出現率10%の範囲を、それぞれ「かなり低い（少ない）」、「かなり高い（多い）」と表す。

平均気温（℃）：旬平均は日平均気温の期間平均値。日平均気温は1日の毎正時（1時～24時、日本標準時、以下同様）の気温（24回）の平均値。平年差は平年値との差（℃）。

日照時間（h）：旬合計は日の日照時間の期間合計値。日の日照時間は1日の毎正時の日照時間24回の合計値（日の日照時間）。0.1時間未満は「0.0」で表す。平年比は平年値に対する比（%）。

降水量（mm）：旬合計は日降水量の期間合計値。日降水量は1日の毎正時の降水量（24回）の合計値。0.5mm未満、無降水は「0.0」で表す。平年比は平年値に対する比（%）。

正時の日照時間(降水量)は、前1時間の観測値を合計した日照時間(降水量)である。

（記号無し）：正常値

数字の右の「 \square 」：準正常値（観測値に欠測があるが許容する観測値数を満たす場合）

数字の右の「 \square 」：資料不足値（観測値に欠測があり許容する観測値数を満たさない場合）

×：欠測（障害等のため値が得られない）

数字の下「 \square 」：極値（2つ以上ある場合は最新起日の値を表示する）

注1：許容する資料数とは、要素または現象により若干異なるが、全体数の80%を基準とする。

注2：日の合計値は24回（1時～24時）の観測値（前1時間の合計値）を合計して求める。

注3：日の平均値は24回（1時～24時）の観測値を平均して求める（平均風速を除く）。

○ 気象経過図

地域気象観測所・地域雨量観測所（アメダス）の毎日の平均気温・最高気温・最低気温・降水量・日照時間を図示しています。グラフに重ねてある破線は、平年値です。

○ 気象分布図

地域気象観測所・地域雨量観測所（アメダス）の月平均気温の値と平年差、月降水量の値と平年比、月間日照時間の値と平年比を地図上に示しています。

【観測所】

観測所の配置及び観測種目、所在地等の情報は下記URLに掲載する「観測所一覧表」を参照してください。

観測所一覧表のURL：<https://www.jma-net.go.jp/kanazawa/mame/titen/titen.html>

— 利用上の注意 —

この資料は速報値です。後日、内容の訂正・追加を行うことがあります。

© 金沢地方気象台 2020

本資料は、東京管区気象台ホームページの利用規約（下記URL）に準拠します。

https://www.jma-net.go.jp/tokyo/sub_index/copyright.html

・この資料は、金沢地方気象台ホームページの気象概況にも掲載しています。

<https://www.jma-net.go.jp/kanazawa/gaikyo/index.html>



問い合わせ先：金沢地方気象台
TEL：076(260)1462

情報の閲覧・検索のご案内

石川県気象概況に掲載されていないデータや最新のデータについては、気象庁ホームページ (<https://www.jma.go.jp/jma/index.html>) や、金沢地方気象台ホームページ (<https://www.jma-net.go.jp/kanazawa/>) の石川県版気象庁HPデータリンク集をご覧ください。

☆石川県版気象庁HPデータリンク集からのデータ検索や取得

(<https://www.jma-net.go.jp/kanazawa/data/datalinkkanazawa/datalink.html>)

- ・ 警報・注意報、気象情報...石川県の現在発表されている情報が閲覧できます。
- ・ 過去の気象災害・地震災害...石川県で突風や大雨、台風等で災害があった場合の気象状況を取りまとめた気象速報を閲覧できます。
- ・ 天気予報、週間予報、2週間気温予報、1か月予報、早期天候情報、3か月予報...現在発表されている情報を閲覧できます。
- ・ 日々の天気図...過去の天気図を閲覧できます。
- ・ 台風経路図...過去の台風の経路の資料を検索できます。

☆気象庁HPからの観測データの検索や取得

・過去の気象データ・ダウンロード

データはCSVファイルとしてダウンロードできますので、簡便に市販の表計算ソフトに取り込むことができます。

(<https://www.data.jma.go.jp/gmd/risk/obsdl/index.php>)

・石川県内の過去の気象データ

アメダスを含む各観測所の平年値(年・月・旬毎)や観測史上1~10位の値等を閲覧できます。

(https://www.data.jma.go.jp/obd/stats/etrn/index.php?prec_no=56&block_no=&year=&month=&day=&view=)

・天候の状況

低温・少雨・日照不足などの状況を、全国各地の気温・降水量・日照時間の5日以上平均(合計)値やその平年差・平年比でも検索できます。

(<https://www.data.jma.go.jp/obd/stats/data/mdrr/tenkou/indexTenkouTem5dhi.html>)

・気候リスク管理

2週目以降の気温の予測資料の検索や、1か月予報や早期天候情報に用いる気温予測データ(ガイダンス)をCSV形式で取得できます。

(<https://www.data.jma.go.jp/gmd/risk/>)

・地球環境・気候

異常気象、最近の天候、地球温暖化に関するリンクがまとめられています。

(<https://www.data.jma.go.jp/cpdinfo/menu/index.html>)

・石川県内の生物季節観測の情報

さくら、かえで、つばめ、あぶらぜみ等の開花や紅(黄)葉、初見、初鳴などの生物季節観測の情報が閲覧できます。

(https://www.jma-net.go.jp/kanazawa/mame/seibutu/seibutu_top.html)

・過去の災害をもたらした台風・大雨・地震・火山噴火等の自然現象のとりまとめ資料

暴風・豪雨・地震等の自然現象による災害が発生した場合に、災害を引き起こした現象や気象庁のとした措置等の概要を取り纏めた災害時自然現象報告書を閲覧できます。

(https://www.jma.go.jp/jma/kishou/know/saigai_link.html)