

平成 30 年 1 月 12 日 12 時現在
 金 沢 地 方 気 象 台

1 月 11 日の突風発生時の気象状況

1 月 11 日、強い寒気が流れ込んだため、大気の状態が非常に不安定となり、活発な積乱雲が発生しました。活発な積乱雲が通過した志賀町では突風が発生し、同町ではガソリンスタンドの庇のめくれ、空家の壁のめくれの被害がありました。

【12 日 10 時 30 分現在：气象台調べ】

金沢地方气象台は、職員を気象庁機動調査班（JMA-MOT）として現地に派遣し、現地調査を実施する予定です。調査結果については、まとめり次第、改めてお知らせします。

气象台が執った措置

警報・注意報の発表状況（志賀町）

発表日時	種類
平成 30 年 01 月 10 日 04 時 26 分	波浪警報(継続) 雷注意報(継続) 強風注意報(継続)
平成 30 年 01 月 10 日 10 時 27 分	波浪警報(継続) 雷注意報(継続) 強風注意報(継続)
平成 30 年 01 月 10 日 13 時 04 分	波浪警報(継続) 風雪注意報(発表) 雷注意報(継続) 強風注意報(解除)
平成 30 年 01 月 10 日 16 時 45 分	波浪警報(継続) 風雪注意報(継続) 雷注意報(継続) 着雪注意報(発表)
平成 30 年 01 月 11 日 04 時 36 分	波浪警報(継続) 大雪注意報(発表) 風雪注意報(継続) 雷注意報(継続) 着雪注意報(継続)
平成 30 年 01 月 11 日 15 時 41 分	大雪警報(発表) 波浪警報(継続) 風雪注意報(継続) 雷注意報(継続) なだれ注意報(発表) 低温注意報(発表) 着雪注意報(継続)
平成 30 年 01 月 11 日 19 時 41 分	大雪警報(継続) 波浪警報(継続) 風雪注意報(継続) 雷注意報(継続) なだれ注意報(継続) 低温注意報(継続) 着雪注意報(継続)
平成 30 年 01 月 11 日 22 時 36 分	大雪警報(継続) 風雪注意報(継続) 雷注意報(継続) 波浪注意報(警報から注意報) なだれ注意報(継続) 低温注意報(継続) 着雪注意報(継続)

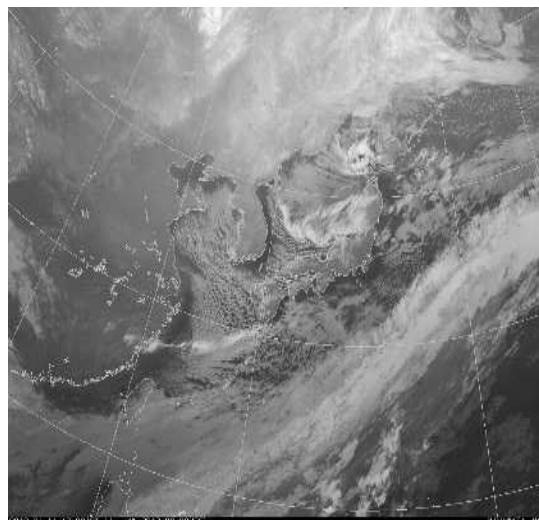
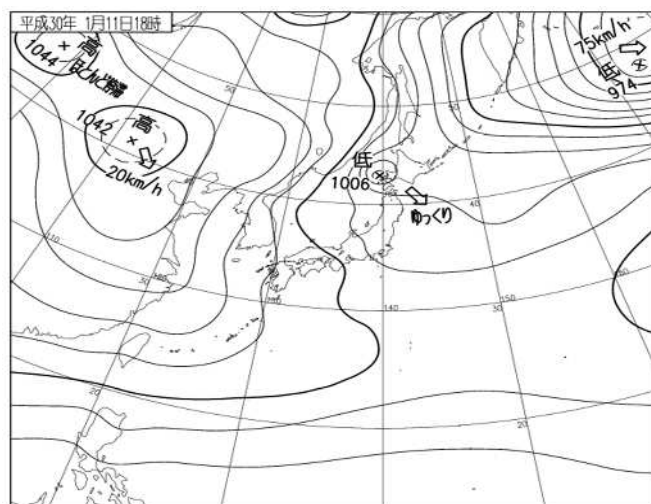
石川県竜巻注意情報

発表はありませんでした。

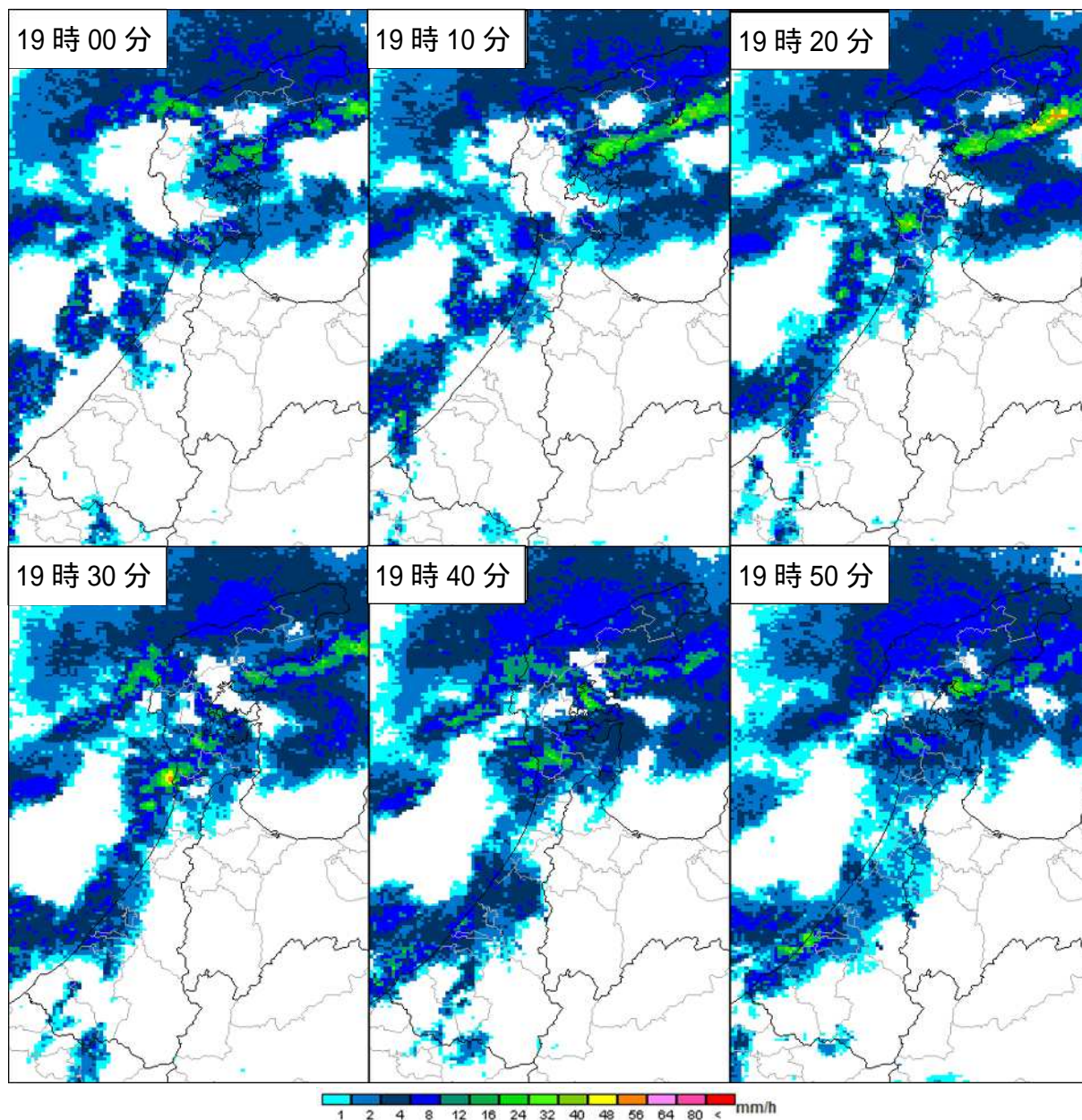
石川県気象情報

発表日時	情報名
平成 30 年 01 月 10 日 05 時 30 分	高波と強風及び雷に関する石川県気象情報 第 4 号
平成 30 年 01 月 10 日 17 時 11 分	高波と雷及び大雪に関する石川県気象情報 第 5 号
平成 30 年 01 月 11 日 05 時 30 分	大雪と高波及び雷に関する石川県気象情報 第 6 号
平成 30 年 01 月 11 日 16 時 50 分	大雪と高波及び雷に関する石川県気象情報 第 7 号

気象の状況



1月11日18時の地上天気図（左）と気象衛星赤外画像（右）



1月11日19時00分から10分毎のレーダー画像

この資料は、速報として取り急ぎまとめたもので、後日内容の一部訂正や追加をすることがあります。

本件の問い合わせ先
 金沢地方気象台
 電話 076-260-1462 FAX 076-260-1466