

平成 30 年 4 月 8 日 14 時現在  
 金 沢 地 方 気 象 台

### 4 月 8 日の突風発生時の気象状況

4 月 8 日、強い寒気が流れ込んだため、大気の状態が非常に不安定となり、活発な積乱雲が発生しました。活発な積乱雲が通過したかほく市では突風が発生し、同市ではビニールハウスの被害がありました。【8 日 13 時 00 分現在 : 気象台調べ】

金沢地方気象台は、職員を気象庁機動調査班（JMA-MOT）として現地に派遣し、現地調査を実施する予定です。調査結果については、まとめ次第、改めてお知らせします。

#### 気象台が執った措置

##### ○警報・注意報の発表状況（かほく市）

発表日時	種類
平成 30 年 04 月 07 日 04 時 25 分	雷注意報(発表) 強風注意報(継続) 波浪注意報(発表)
平成 30 年 04 月 07 日 16 時 24 分	雷注意報(継続) 強風注意報(継続) 波浪注意報(継続)
平成 30 年 04 月 08 日 04 時 31 分	雷注意報(継続) 強風注意報(継続) 波浪注意報(継続)

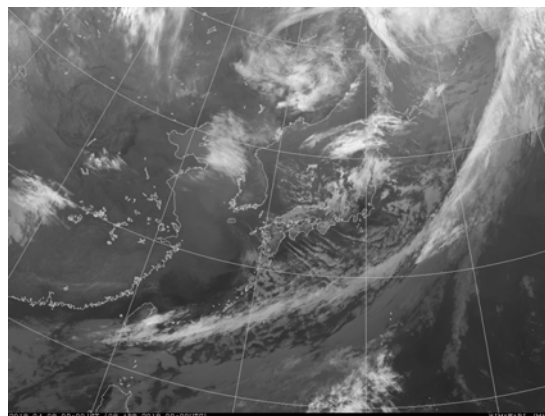
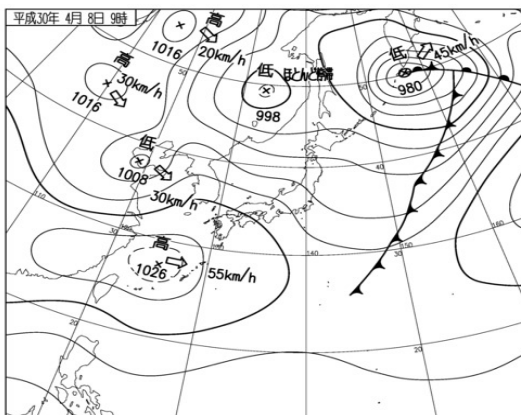
##### ○石川県竜巻注意情報

発表はありませんでした。

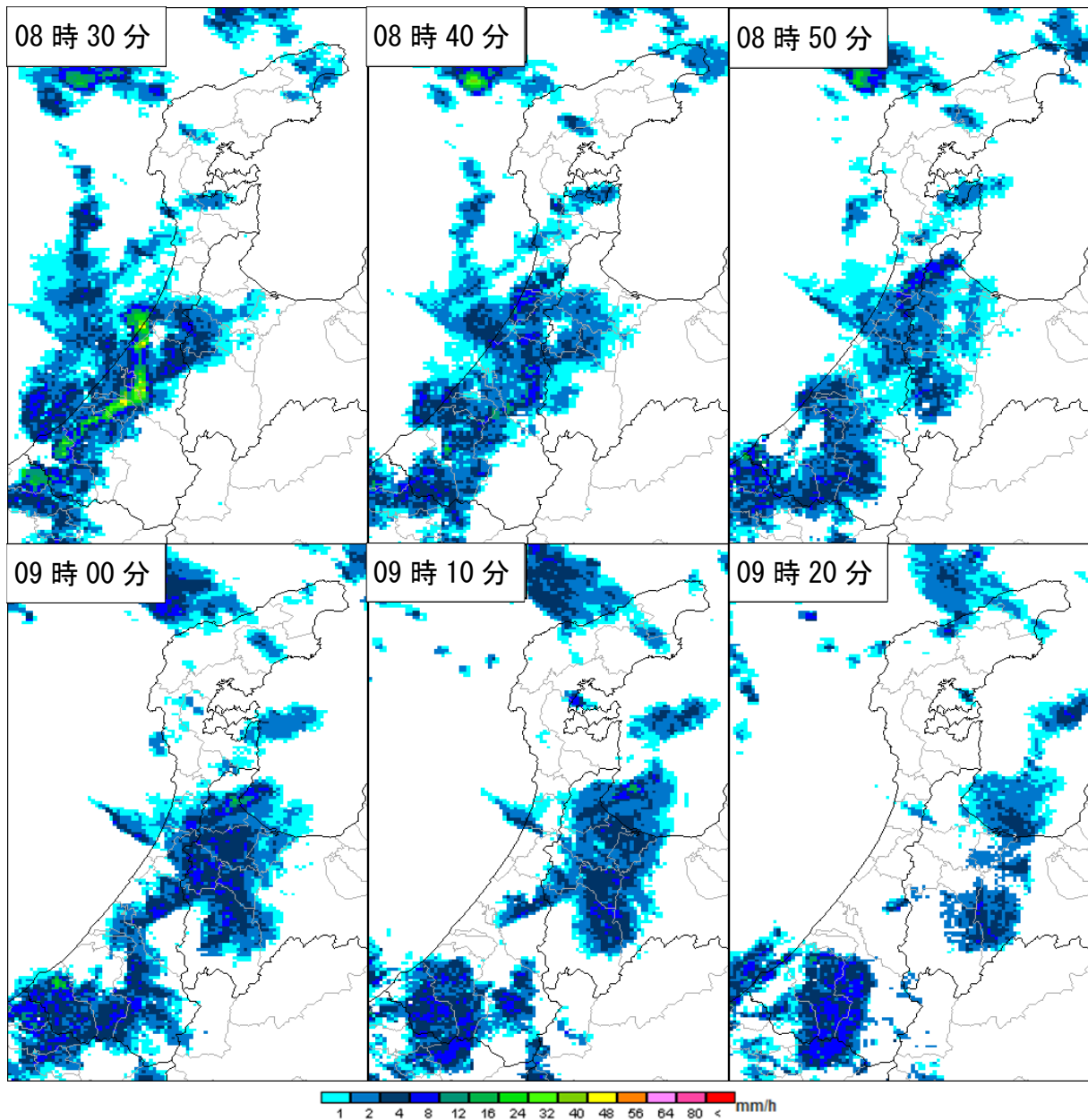
##### ○石川県気象情報

発表日時	情報名
平成 30 年 04 月 07 日 05 時 30 分	雪に関する石川県気象情報 第 2 号
平成 30 年 04 月 07 日 16 時 51 分	雪に関する石川県気象情報 第 3 号

#### 気象の状況



4 月 8 日 09 時に地上天気図（左）気象衛星赤外画像（右）



4月8日08時30分から10分毎のレーダー画像

※この資料は、速報として取り急ぎまとめたもので、後日内容の一部訂正や追加をすることがあります。

本件の問い合わせ先

金沢地方気象台 担当者：金沢地方気象台

電話：076-260-1462 FAX：076-260-1466