

雨雲などの動きがわかる！

- 高解像度降水ナウキャスト -

強い雨雲の動き、雷、突風の危険が事前にわかる！

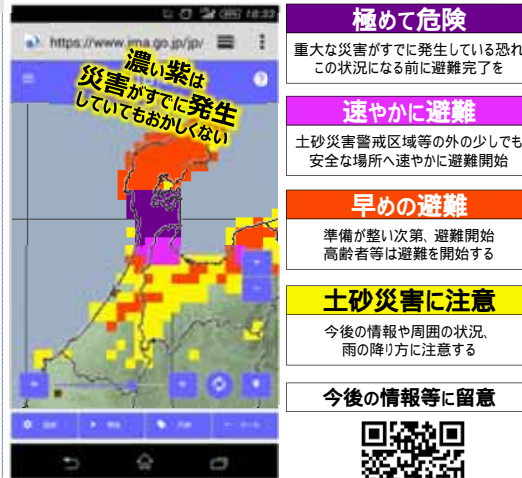


ホーム > 防災情報 > 雨雲の動き(高解像度降水ナウキャスト)

土砂災害の危険度がわかる！

- 土砂災害警戒判定メッシュ情報 -

危険度が高まっている場所の土砂災害警戒区域等では、避難の判断を！



ホーム > 防災情報 > 危険度分布

浸水害の危険度がわかる！

- 大雨警報(浸水害)の危険度分布 -

危険度が高まっている場所では、各自の判断で浸水が及ばない場所への移動を！



ホーム > 防災情報 > 危険度分布

洪水の危険度がわかる！

- 洪水警報の危険度分布 -

危険度が高まっている河川沿いでは、水位計等で現況も確認の上で避難の判断を！



ホーム > 防災情報 > 危険度分布

雨雲などの動きがわかる！

- 高解像度降水ナウキャスト -

強い雨雲の動き、雷、突風の危険が事前にわかる！

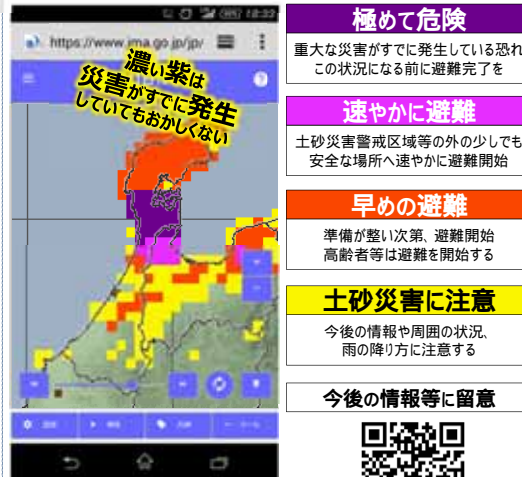


ホーム > 防災情報 > 雨雲の動き(高解像度降水ナウキャスト)

土砂災害の危険度がわかる！

- 土砂災害警戒判定メッシュ情報 -

危険度が高まっている場所の土砂災害警戒区域等では、避難の判断を！



ホーム > 防災情報 > 危険度分布

浸水害の危険度がわかる！

- 大雨警報(浸水害)の危険度分布 -

危険度が高まっている場所では、各自の判断で浸水が及ばない場所への移動を！

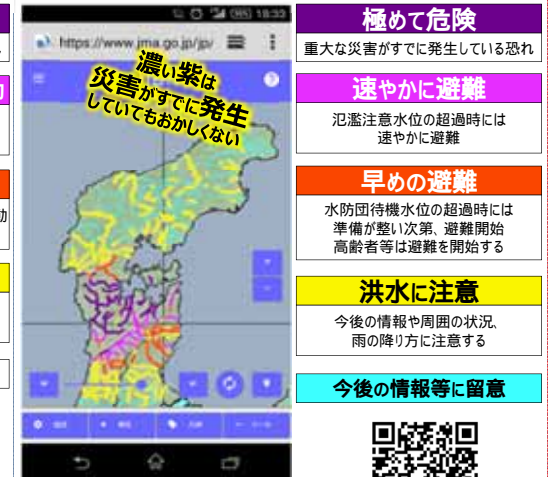


ホーム > 防災情報 > 危険度分布

洪水の危険度がわかる！

- 洪水警報の危険度分布 -

危険度が高まっている河川沿いでは、水位計等で現況も確認の上で避難の判断を！



ホーム > 防災情報 > 危険度分布

使いかた

- 危険度分布、雨雲の動き（高解像度降水ナウキャスト） -



STEP 1

スマホでコードを読み取って
各ページへアクセス！



STEP 2

地図を拡大・移動して
任意の場所を表示！
GPS機能もあり！



詳しくは気象庁ホームページにて！

[気象庁](#) [検索](#)

2018.7作成

このリーフレットは印刷用の紙にリサイクルできます。

警報級の可能性がわかる！

- 気象警報・注意報 -



5日先までの警報を発表するような
現象発生の可能性が地域単位でわかる

気象警報・注意報（図表形式） その他の情報
 地方 府県 市町村

石川県の警報級の可能性
では、5日までの期間内に、大雨、暴風、波浪警報を発表する可能性が高い。今後の情報に留意。

石川県 種別	警報級の可能性								
	4日 明け方まで 18-6	5日 朝～夜遅く 6-24	6日	7日	8日	9日			
大雨	[高]	[高]	-	-	-	[中]			
大雪	-	-	-	-	-	-			
暴風（暴風雪）	[高]	[高]	-	-	-	-			
波浪	[高]	[高]	-	-	-	-			

[高]：警報発表中、又は、警報を発表するような現象発生の可能性が高い状況。
 [中]：[高]ほど可能性が高くないが、警報を発表するような現象発生のある可能性がある状況。



さらに詳細な情報も

ホーム > 防災情報
> 気象警報・注意報

警報級の時間帯がわかる！

- 気象警報・注意報 -



概ね24時間先までの3時間毎の
危険度の推移が市町村単位でわかる

石川県の注意警戒事項
では暴風や高波に警戒してください。

=====
市【発表】暴風、波浪警報 大雨、洪水、高潮警報
【継続】雷注意報

5日明け方までに大雨警報（土砂災害、浸水害）に切り替える可能性が高い。
 5日明け方までに洪水警報に切り替える可能性が高い。
 5日明け方までに高潮警報に切り替える可能性が高い。

市	今後の推移（警報級 注意報級）														備考・ 関連する現象	
	4日				5日											
発表中の 警報・注意報等の種別	15-18	18-21	21-24	0-3	3-6	6-9	9-12	12-15	15-18							
1時間最大雨量 （ミリ）	10	10	30	30	70	70	50	30								
大雨 （浸水害） （土砂災害）																浸水注意 土砂災害注意
洪水 （洪水害）																氾濫
暴風 風速（メートル）	陸上	☞	☞	☞	☞	☞	☞	☞	☞	☞	☞	☞	☞	☞	☞	以後も注意報級
	海上	☞	☞	☞	☞	☞	☞	☞	☞	☞	☞	☞	☞	☞	☞	以後も注意報級
波浪 波高（メートル）	4.0	6.0	6.0	6.0	8.0	8.0	8.0	6.0	6.0							以後も警報級 （ふねり）
高潮 潮位（メートル）	0.7	0.7	1.5	2.0	2.5	3.0	2.0	1.5								ピークは5日6時頃
雷																竜巻、ひょう

☞で着色した種別は、今後警報に切り替える可能性が高い注意報を表しています。

スマホでわかる！ 気象災害から命を守ろう!!

- 気象庁ホームページを使ってみよう -



金沢地方気象台

使いかた

- 危険度分布、雨雲の動き（高解像度降水ナウキャスト） -



STEP 1

スマホでコードを読み取って
各ページへアクセス！



STEP 2

地図を拡大・移動して
任意の場所を表示！
GPS機能もあり！



詳しくは気象庁ホームページにて！

[気象庁](#) [検索](#)

2018.7作成

このリーフレットは印刷用の紙にリサイクルできます。

警報級の可能性がわかる！

- 気象警報・注意報 -



5日先までの警報を発表するような
現象発生の可能性が地域単位でわかる

気象警報・注意報（図表形式） その他の情報
 地方 府県 市町村

石川県の警報級の可能性
では、5日までの期間内に、大雨、暴風、波浪警報を発表する可能性が高い。

石川県 種別	警報級の可能性								
	4日 明け方まで 18-6	5日 朝～夜遅く 6-24	6日	7日	8日	9日			
大雨	[高]	[高]	-	-	-	[中]			
大雪	-	-	-	-	-	-			
暴風（暴風雪）	[高]	[高]	-	-	-	-			
波浪	[高]	[高]	-	-	-	-			

[高]：警報発表中、又は、警報を発表するような現象発生の可能性が高い状況。
 [中]：[高]ほど可能性が高くないが、警報を発表するような現象発生のある可能性がある状況。



さらに詳細な情報も

ホーム > 防災情報
> 気象警報・注意報

警報級の時間帯がわかる！

- 気象警報・注意報 -



概ね24時間先までの3時間毎の
危険度の推移が市町村単位でわかる

石川県の注意警戒事項
では暴風や高波に警戒してください。

=====
市【発表】暴風、波浪警報 大雨、洪水、高潮警報
【継続】雷注意報

5日明け方までに大雨警報（土砂災害、浸水害）に切り替える可能性が高い。
 5日明け方までに洪水警報に切り替える可能性が高い。
 5日明け方までに高潮警報に切り替える可能性が高い。

市	今後の推移（警報級 注意報級）														備考・ 関連する現象	
	4日				5日											
発表中の 警報・注意報等の種別	15-18	18-21	21-24	0-3	3-6	6-9	9-12	12-15	15-18							
1時間最大雨量 （ミリ）	10	10	30	30	70	70	50	30								
大雨 （浸水害） （土砂災害）																浸水注意 土砂災害注意
洪水 （洪水害）																氾濫
暴風 風速（メートル）	陸上	☞	☞	☞	☞	☞	☞	☞	☞	☞	☞	☞	☞	☞	☞	以後も注意報級
	海上	☞	☞	☞	☞	☞	☞	☞	☞	☞	☞	☞	☞	☞	☞	以後も注意報級
波浪 波高（メートル）	4.0	6.0	6.0	6.0	8.0	8.0	8.0	6.0	6.0							以後も警報級 （ふねり）
高潮 潮位（メートル）	0.7	0.7	1.5	2.0	2.5	3.0	2.0	1.5								ピークは5日6時頃
雷																竜巻、ひょう

☞で着色した種別は、今後警報に切り替える可能性が高い注意報を表しています。

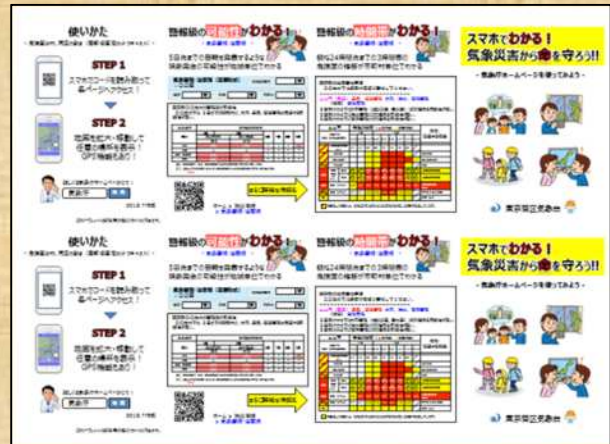
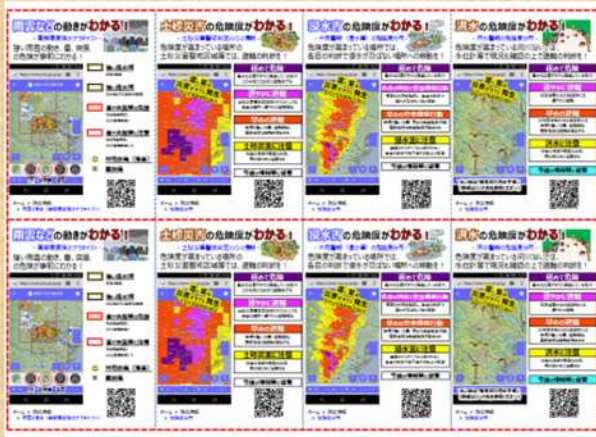
スマホでわかる！ 気象災害から命を守ろう!!

- 気象庁ホームページを使ってみよう -



金沢地方気象台

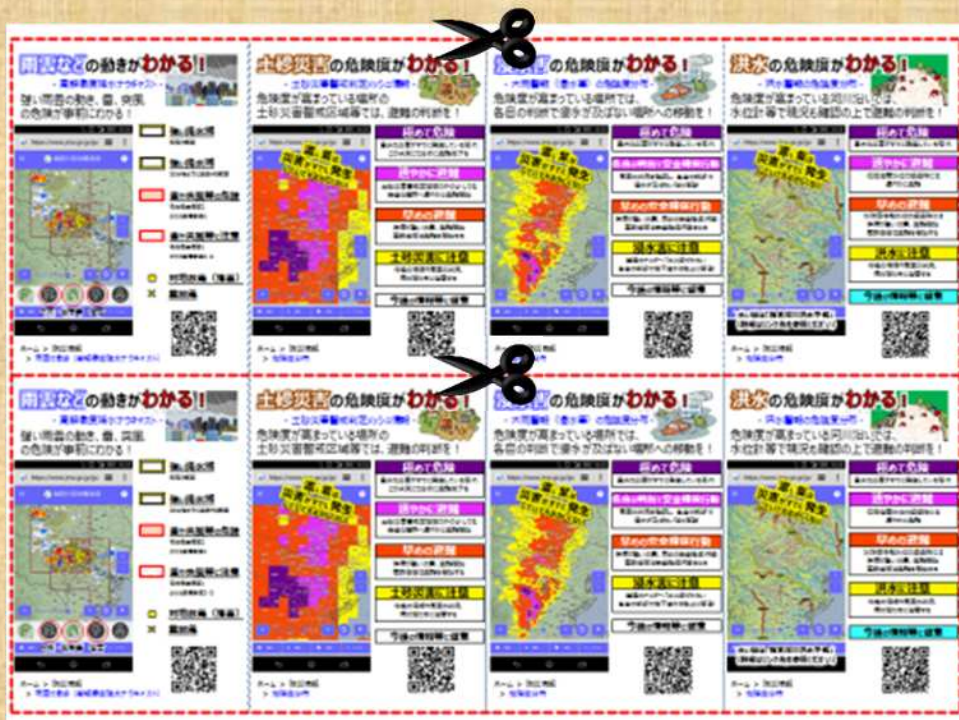
印刷 & 切取り



• A4用紙に両面印刷

➤ 表裏とも、同じ方向が上になるように印刷

ご注意: プリンターの機種によっては、正しく印刷出来ないことがあります。



• 赤い点線部分を切る

➤ 周りの余白部分及び横半分に切る

加工



たにおり

やまおり

たにおり

- 縦線の部分を折る



完成