

平成 31 年 1 月 22 日 11 時現在  
 金 沢 地 方 気 象 台

## 1 月 22 日の突風発生時の気象状況

1 月 22 日、県内は冬型の気圧配置となっており、強い寒気が流れ込んだため、大気の状態が非常に不安定となり、活発な積乱雲が発生しました。活発な積乱雲が通過した金沢市幸町（さいわいまち）付近では突風が発生し、工事現場の足場の倒壊がありました。

金沢地方気象台は、職員を気象庁機動調査班（JMA-MOT）として現地に派遣し、現地調査を実施する予定です。調査結果については、まとまり次第、改めてお知らせします。

### 気象台が執った措置

#### ○警報・注意報の発表状況（金沢市）

発表日時	種類
平成 31 年 01 月 21 日 04 時 25 分	風雪注意報(解除) 雷注意報(継続) 波浪注意報(継続) 着雪注意報(継続)
平成 31 年 01 月 21 日 07 時 25 分	雷注意報(継続) 波浪注意報(継続) 着雪注意報(継続)
平成 31 年 01 月 21 日 10 時 25 分	雷注意報(継続) 強風注意報(発表) 波浪注意報(継続) 着雪注意報(解除)
平成 31 年 01 月 21 日 16 時 26 分	雷注意報(継続) 強風注意報(継続) 波浪注意報(継続) 着雪注意報(発表)
平成 31 年 01 月 22 日 04 時 30 分	雷注意報(継続) 強風注意報(解除) 波浪注意報(継続) 着雪注意報(解除)
平成 31 年 01 月 22 日 10 時 23 分	雷注意報(解除) 波浪注意報(解除)

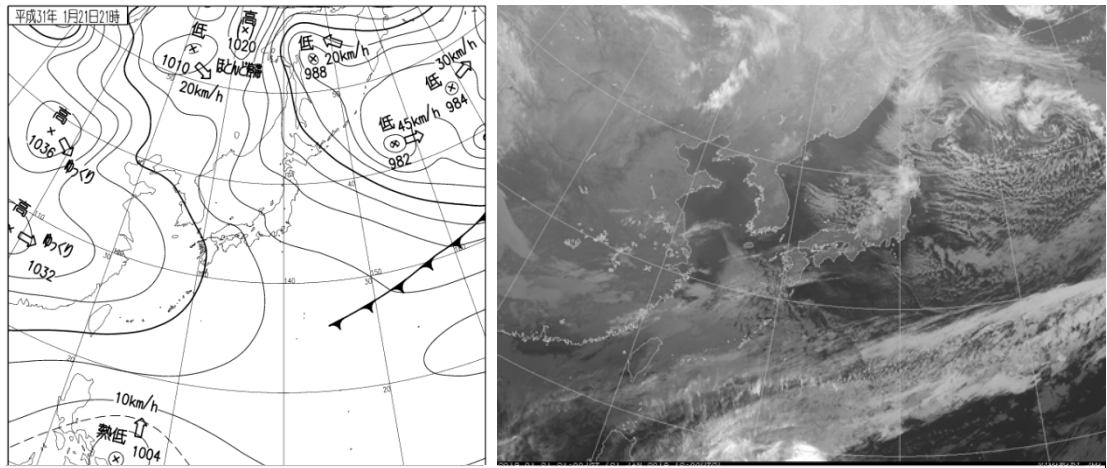
#### ○石川県竜巻注意情報

発表はありませんでした。

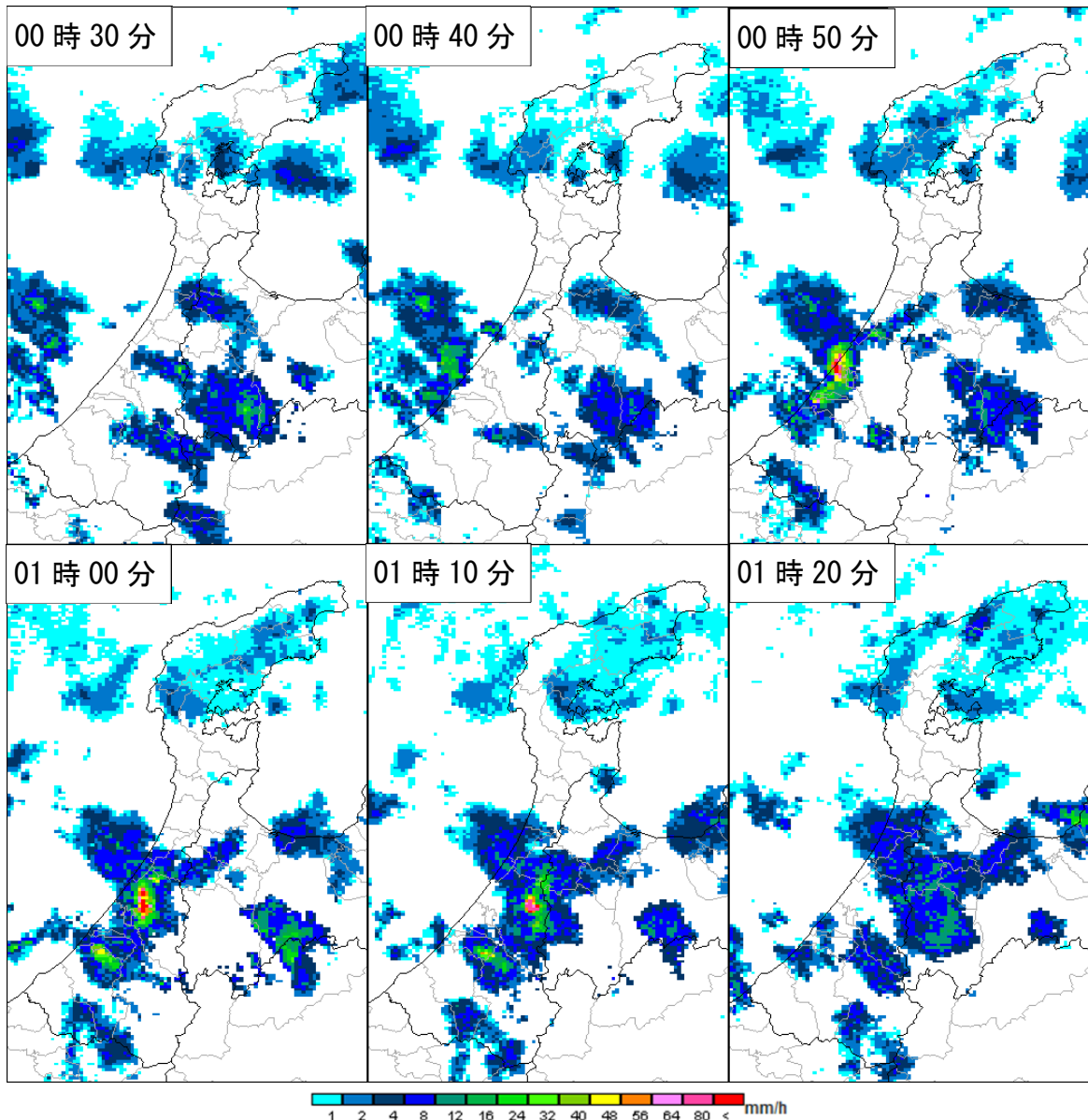
#### ○石川県気象情報

発表はありませんでした。

### 気象の状況



1月21日21時の地上天気図（左）と気象衛星赤外面像（右）



1月22日00時30分から10分毎のレーダー画像

※この資料は、速報として取り急ぎまとめたもので、後日内容の一部訂正や追加をすることがあります。

本件の問い合わせ先

金沢地方気象台 担当者：岡田 健一

電話：076-260-1462 FAX：076-260-1466