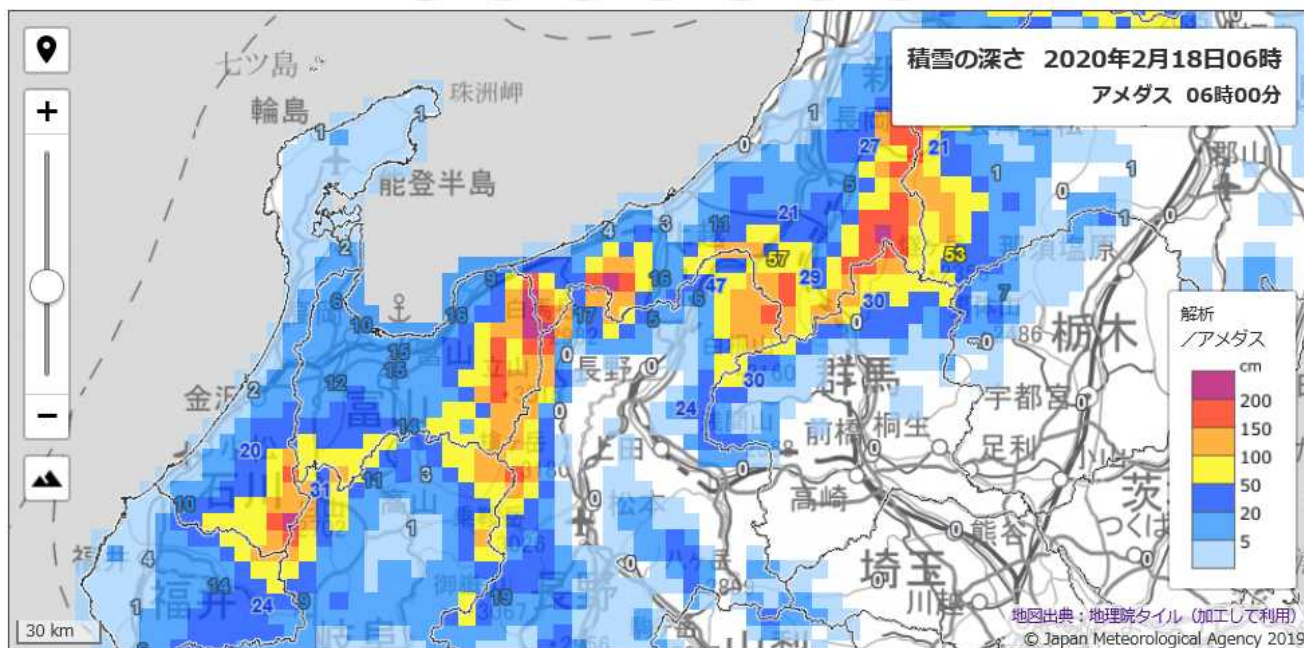


積雪・降雪の分布がわかります。

Snow Analysis provided by the Japan Meteorological Agency

現在の雪

解析積雪深・解析降雪量で、
積雪の深さと降雪量の実況を1時間ごとに
約5 km四方の細かさで推定します。



現在の雪



さらに詳しく
知りたい方は

現在の雪

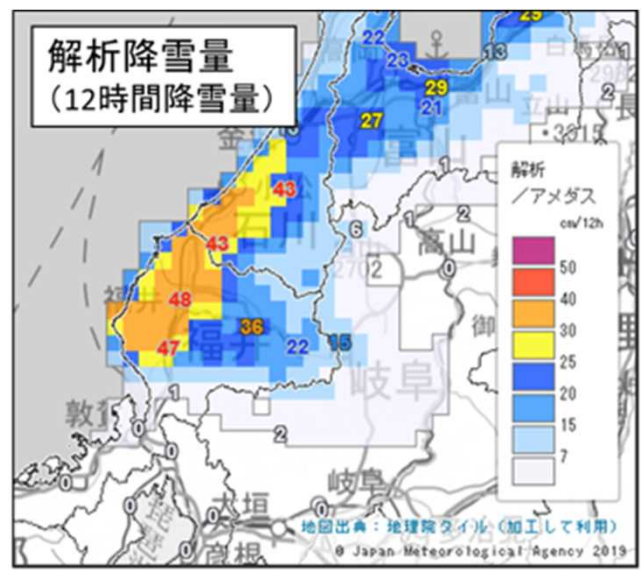
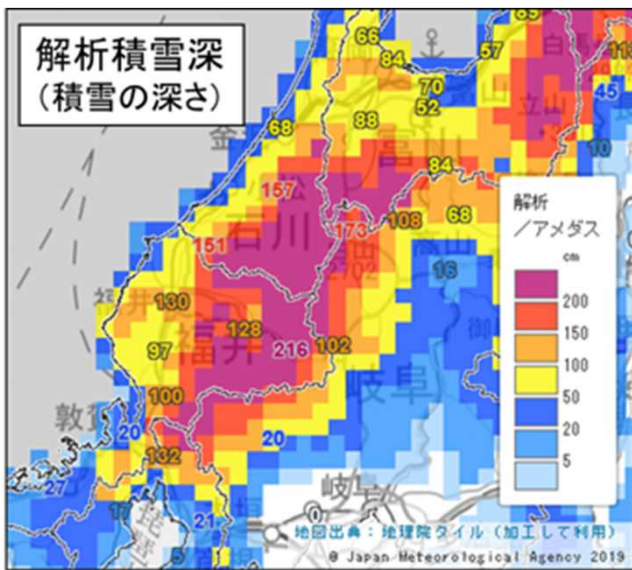
検索



English



解析積雪深・解析降雪量を利用すると、積雪計による観測が行われていない地域を含めた積雪・降雪の面的な状況が把握でき、的確な防災対応に役立ちます。



平成30年2月6日12時の解析積雪深・解析降雪量の描画例です。数字はアメダス積雪計の観測値で、単位はセンチメートルです。

- 解析積雪深・解析降雪量は約5km四方の平均的な値であるため、積雪の深さや降雪量のおおまかな分布状況を把握するために利用してください。
- 約5km四方の平均的な解析積雪深・解析降雪量の値は、個別地点における観測値と必ずしも一致しません。
- 風が強い時は雪が風に流されるため、また、地上の気温が約1～3℃の時は雨雪の判別が難しいため、解析積雪深・解析降雪量の精度が低下する可能性があります。

最新の防災情報は、気象台ホームページでご覧になれます。



金沢地方気象台 / 気象庁

Kanazawa Local Meteorological Office / Japan Meteorological Agency



2020年9月作成