

平成29年8月25日から26日にかけての
大雨に関する石川県気象速報
(警報発表事例の解説)

目次

- 1 気象概況
- 2 気象の状況
- 3 気象官署と地域気象観測所の極値更新状況
- 4 特別警報・警報・注意報・気象情報等の発表状況
- 5 石川県の被害状況

平成29年8月28日
金沢地方気象台

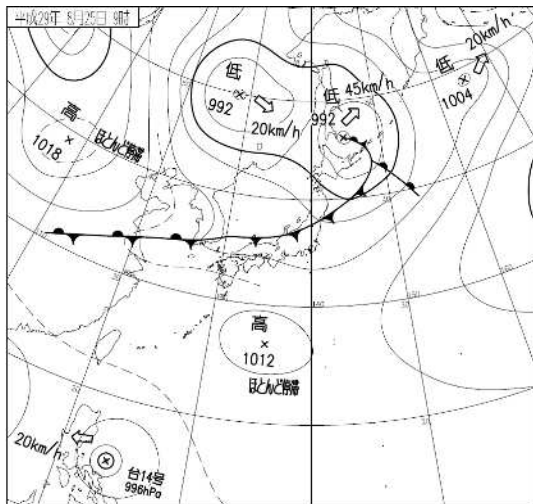
注：この資料は、速報として取り急ぎまとめたもので後日内容の一部訂正や追加をすることがあります。

なお、本資料は8月28日09時現在のものです。

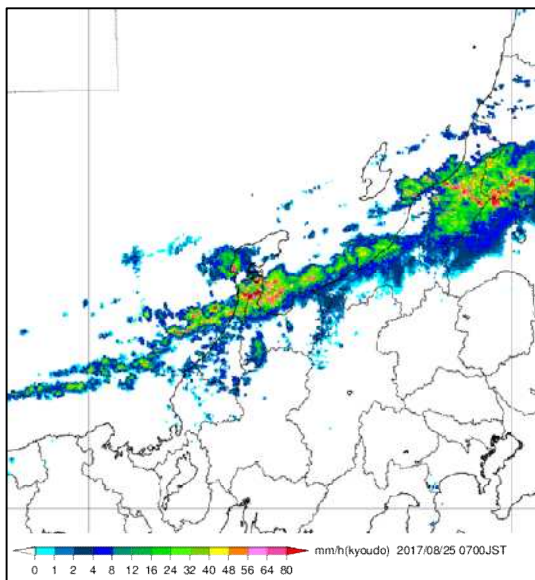
1 気象概況

北海道付近の低気圧が発達しながら北東に進み、この低気圧からのびる前線が北陸地方を南下した。この前線に向かって南から暖かく湿った空気が流れ込んだ影響で大気の状態が非常に不安定となった。このため、石川県では25日明け方から昼前にかけて大雨となり、非常に激しい雨が降った所があった。特に、七尾では25日06時49分までの1時間に69.5mmの非常に激しい雨を観測し、日最大1時間降水量の8月としての極値を更新した。

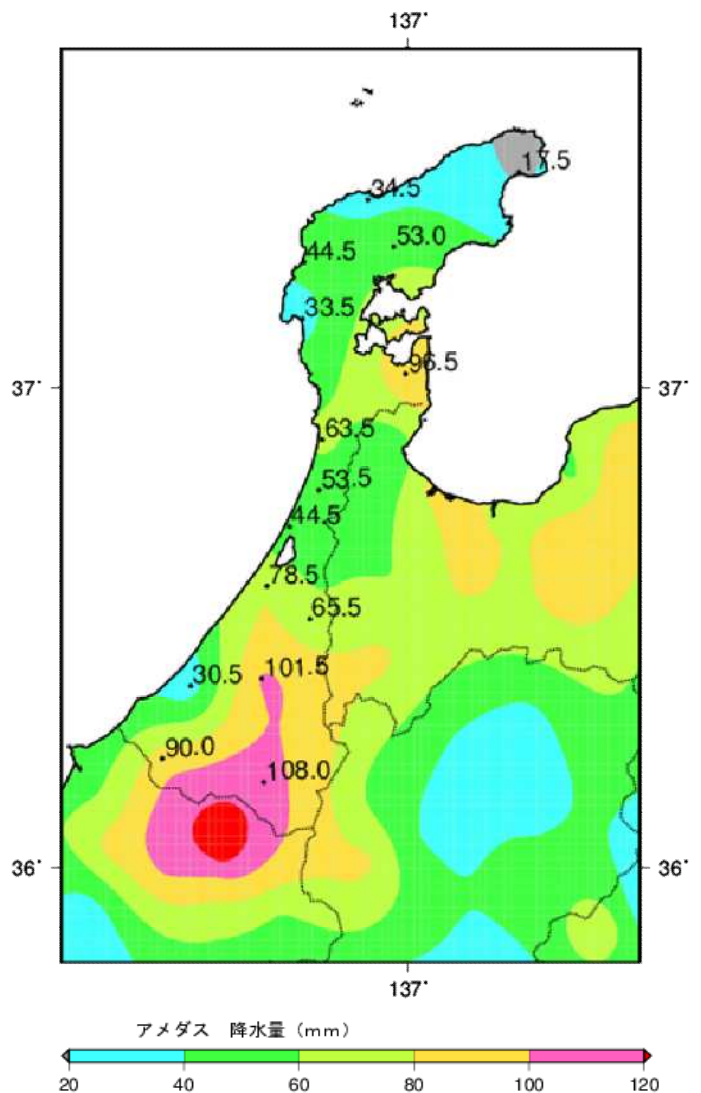
また、26日の未明から明け方にかけては、気圧の谷の影響で激しい雨が降った所があった。



地上天気図
(平成29年8月25日09時)



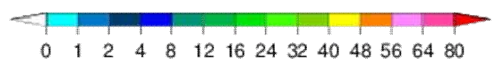
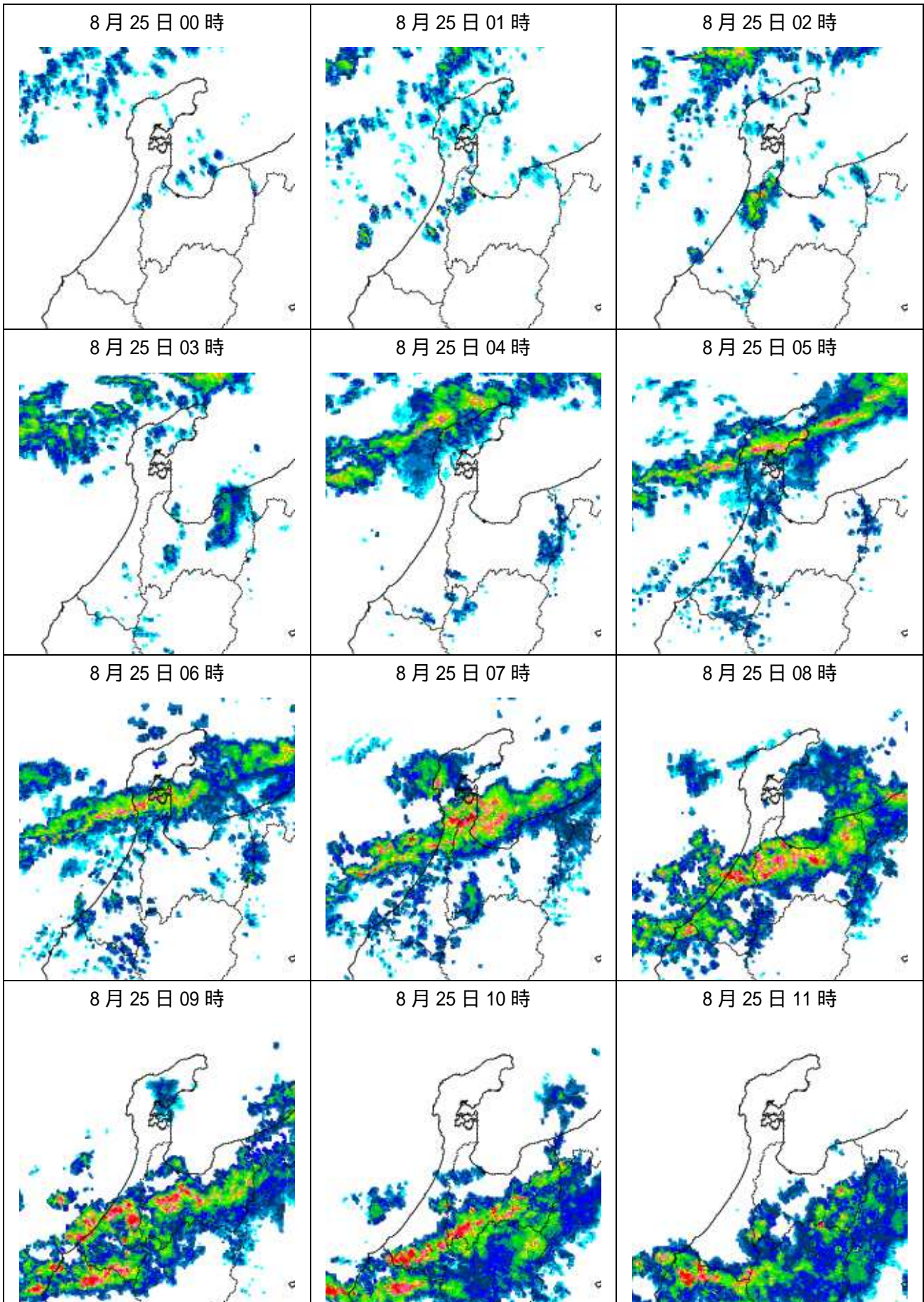
気象レーダー
(平成29年8月25日07時)

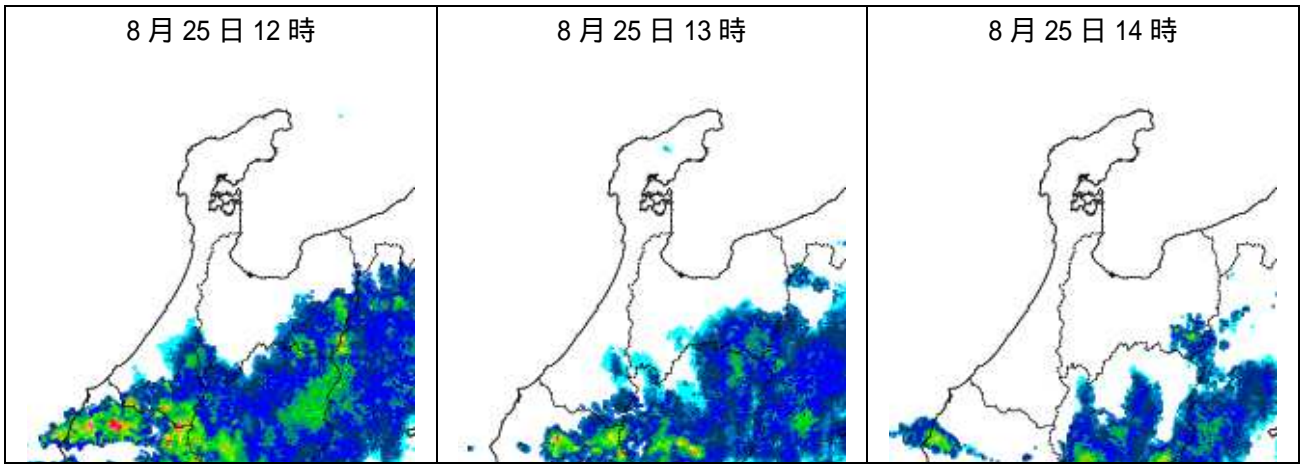


積算降水量
(平成29年8月25日00時から26日05時)

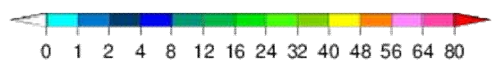
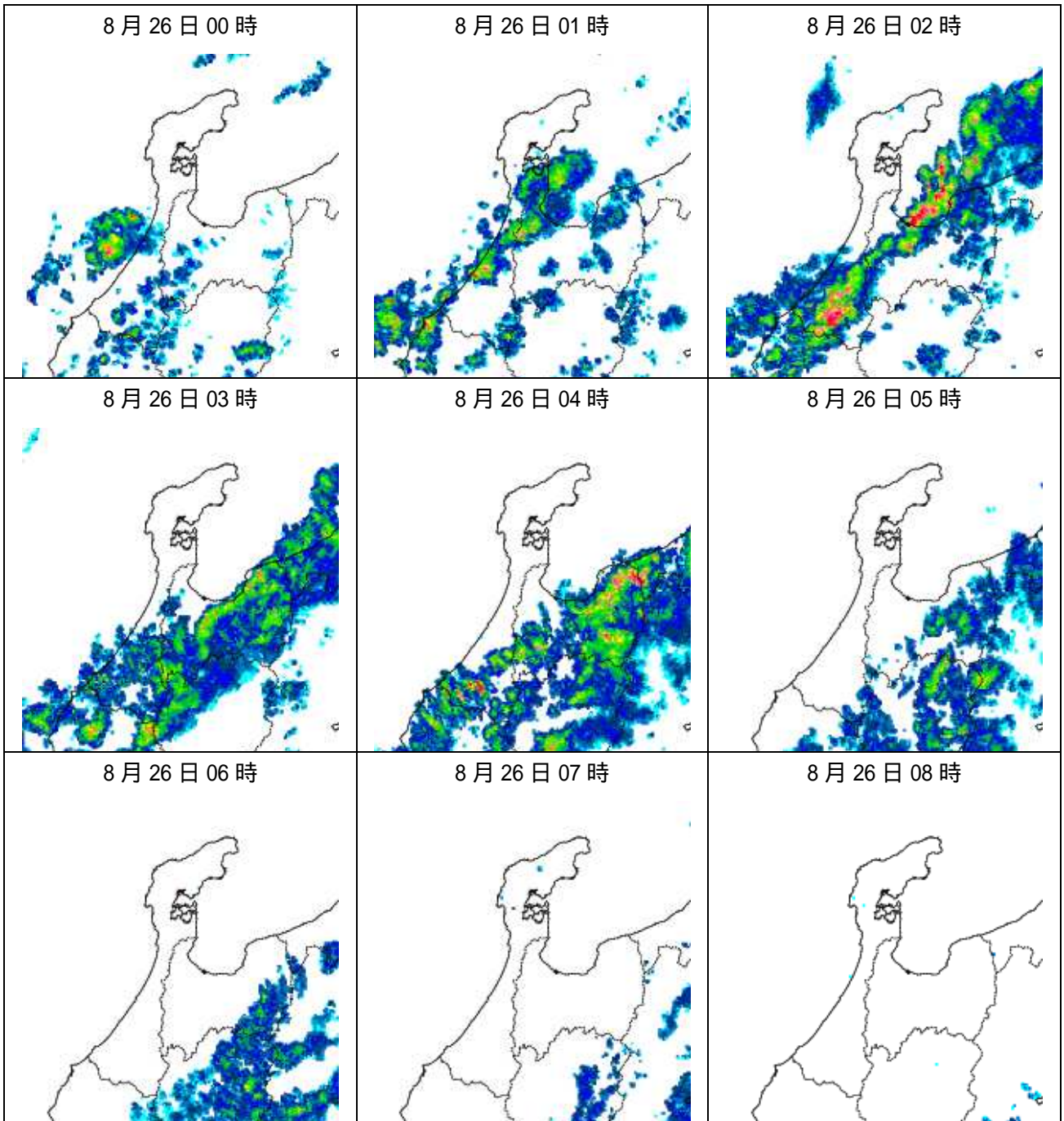
2 気象の状況

(1 - 1) 気象レーダー (平成 29 年 8 月 25 日 00 時 ~ 14 時)



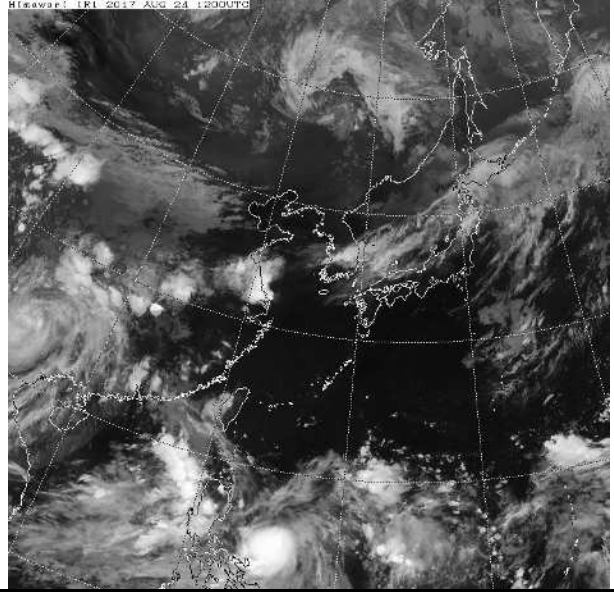
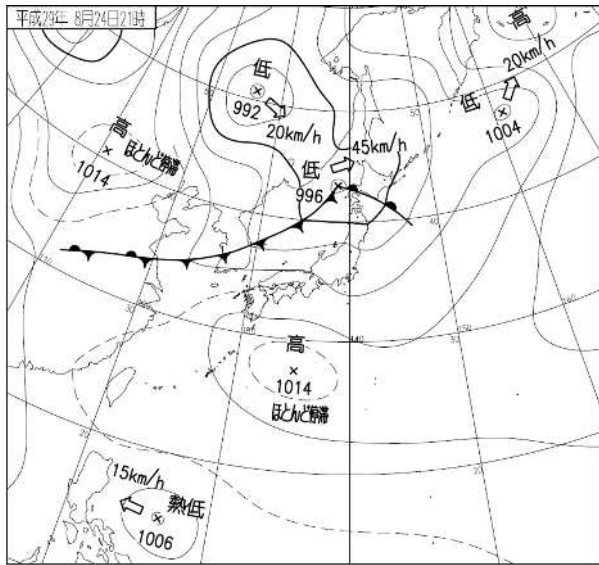


(1 - 2) 気象レーダー (平成 29 年 8 月 26 日 00 時 ~ 08 時)

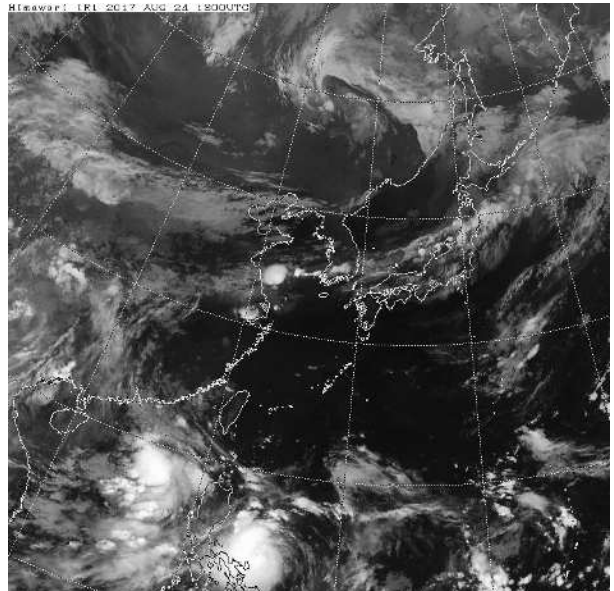
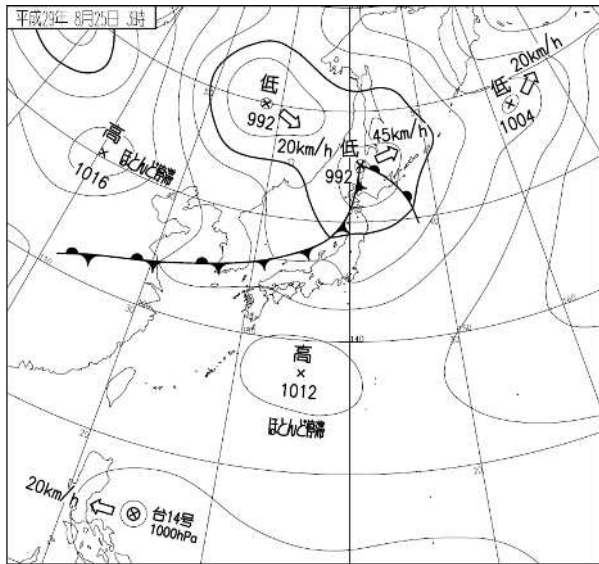


(2) 地上天気図、気象衛星赤外画像 (平成 29 年 8 月 24 日 21 時 ~ 25 日 21 時)

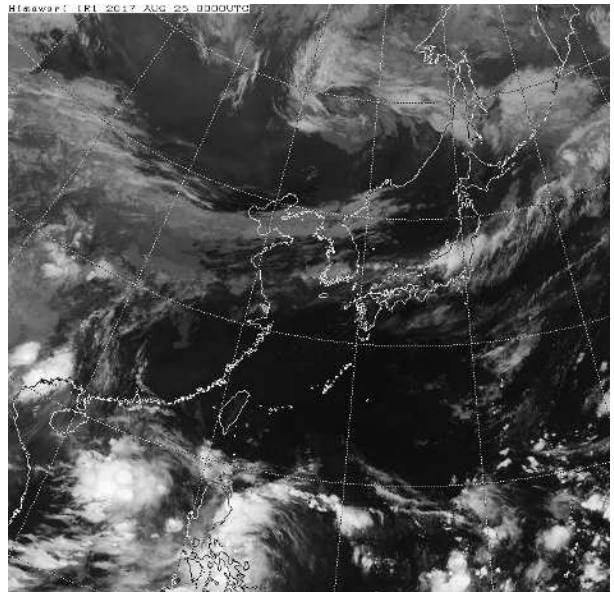
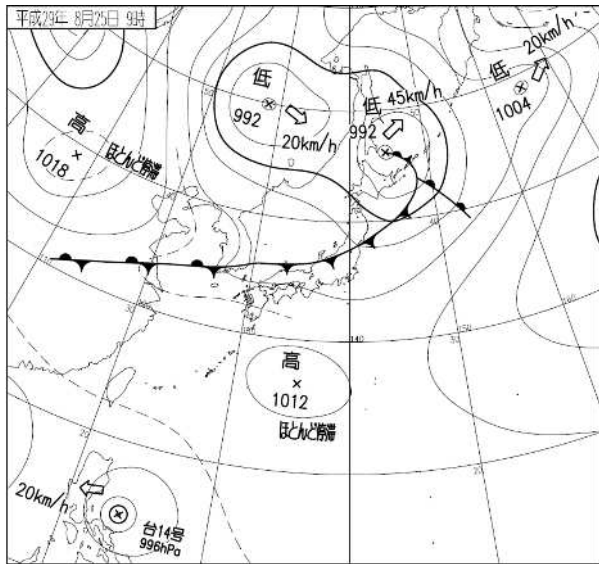
(8 月 24 日 21 時)



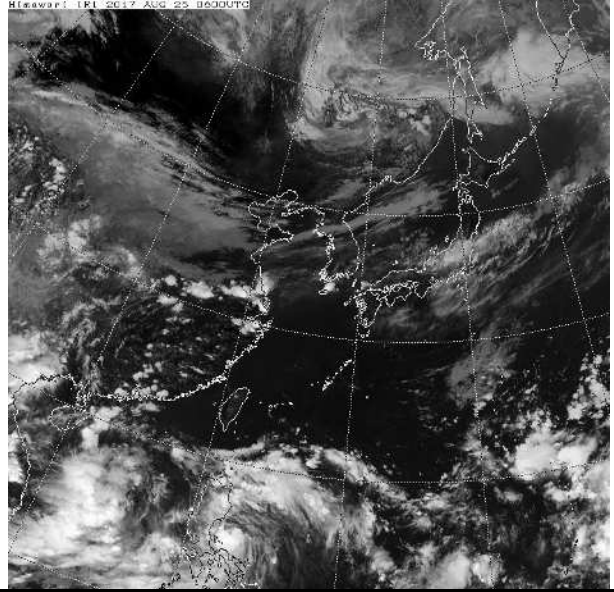
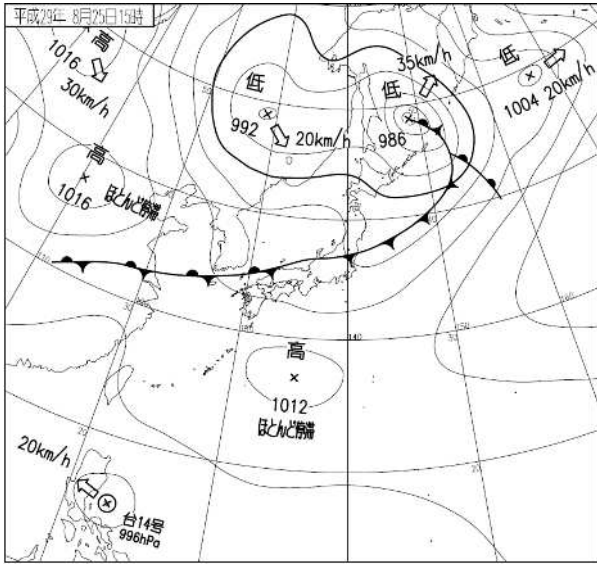
(8 月 25 日 03 時)



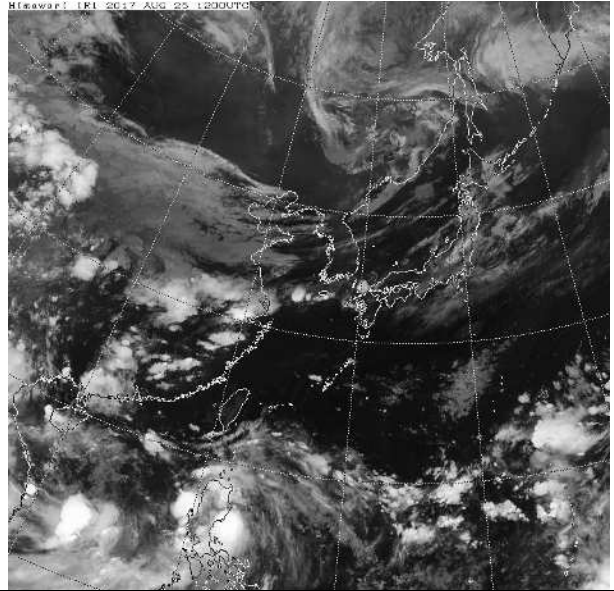
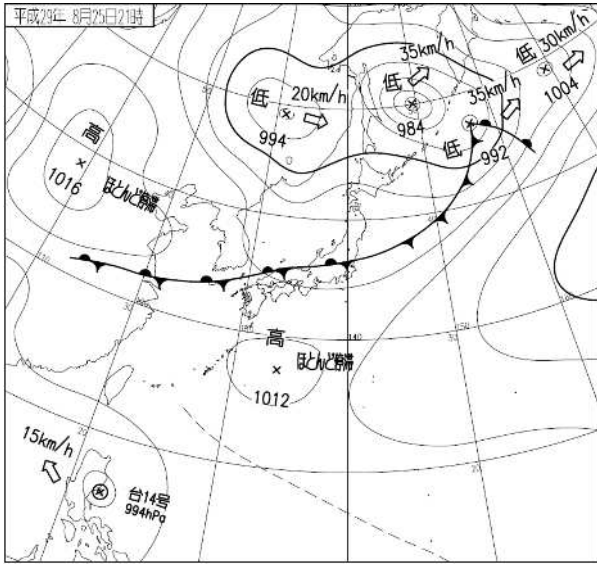
(8 月 25 日 09 時)



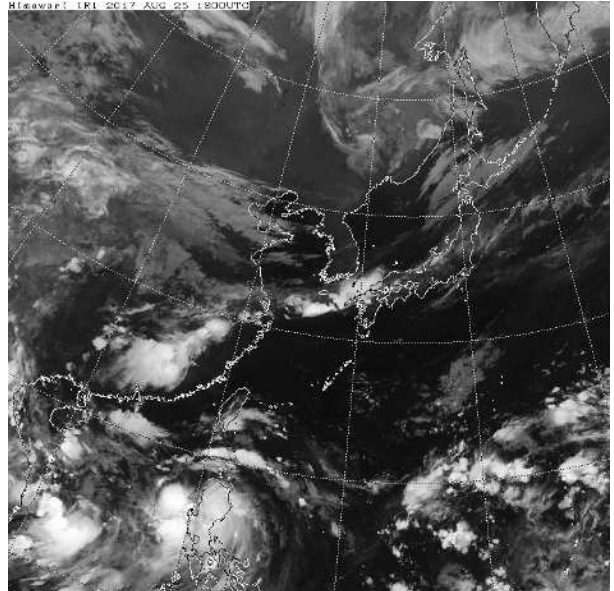
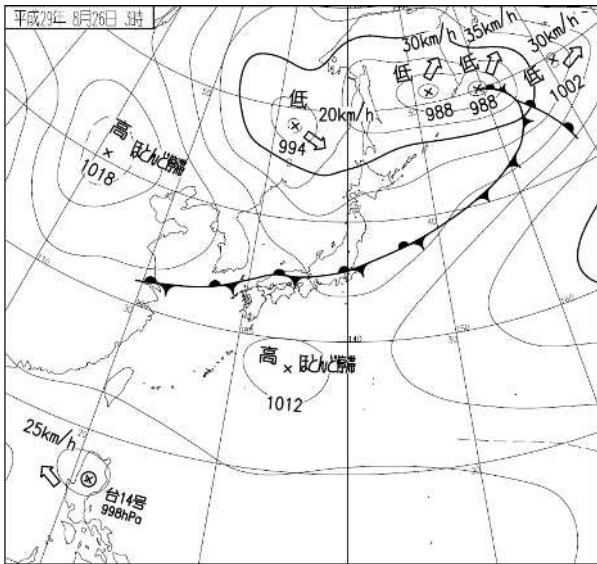
(8月25日 15時)



(8月25日 21時)



(8月26日 03時)



(3) 地域気象観測(アメダス) 毎時降水量「単位(mm)」

(平成29年8月25日)

時刻	1	2	3	4	5	6	7	8	9	10	11	12	13	14	15	16	17	18	19	20	21	22	23	24
観測所名																								
珠洲	0.0	0.0	0.0	0.0	15.0	2.0	0.5	0.0	0.0	0.0	0.0	0.0	0.0	0.0	0.0	0.0	0.0	0.0	0.0	0.0	0.0	0.0	0.0	0.0
輪島	0.0	0.5	1.0	2.5	19.5	10.0	0.5	0.0	0.5	0.0	0.0	0.0	0.0	0.0	0.0	0.0	0.0	0.0	0.0	0.0	0.0	0.0	0.0	0.0
門前	0.0	0.0	0.5	0.5	38.0	1.0	1.5	2.0	1.0	0.0	0.0	0.0	0.0	0.0	0.0	0.0	0.0	0.0	0.0	0.0	0.0	0.0	0.0	0.0
三井	0.5	1.5	0.5	0.5	32.0	14.5	0.5	1.5	1.5	0.0	0.0	0.0	0.0	0.0	0.0	0.0	0.0	0.0	0.0	0.0	0.0	0.0	0.0	0.0
志賀	0.0	0.0	0.0	0.0	0.0	28.0	1.5	3.5	0.5	0.0	0.0	0.0	0.0	0.0	0.0	0.0	0.0	0.0	0.0	0.0	0.0	0.0	0.0	0.0
七尾	0.0	0.0	0.0	0.0	0.0	11.5	65.5	3.5	0.0	0.0	0.0	0.0	0.0	0.0	0.0	0.0	0.0	0.0	0.0	0.0	0.0	0.0	0.0	0.0
羽咋	0.0	0.0	0.0	0.0	1.0	0.5	33.0	2.5	0.0	0.0	0.0	0.0	0.0	0.0	0.0	0.0	0.0	0.0	0.0	0.0	0.0	0.0	0.0	0.0
かほく	0.0	2.5	0.0	0.0	0.0	0.0	0.5	22.5	0.5	0.0	0.0	0.0	0.0	0.0	0.0	0.0	0.0	0.0	0.0	0.0	0.0	0.0	0.0	0.0
宝達志水	0.0	5.5	0.0	0.0	0.5	0.5	9.5	32.0	0.5	0.0	0.0	0.0	0.0	0.0	0.0	0.0	0.0	0.0	0.0	0.0	0.0	0.0	0.0	0.0
金沢	0.0	0.0	0.0	0.0	1.5	0.0	2.5	34.0	28.5	0.5	0.0	0.0	0.0	0.0	0.0	0.0	0.0	0.0	0.0	0.0	0.0	0.0	0.0	0.0
医王山	0.0	0.0	1.0	0.0	0.0	0.5	1.0	2.0	22.5	20.0	0.5	0.0	0.0	0.0	0.0	0.0	0.0	0.0	0.0	0.0	0.0	0.0	0.0	0.0
小松	0.0	0.0	0.0	0.0	0.0	2.0	1.5	2.0	3.0	9.0	0.0	0.0	0.0	0.0	0.0	0.0	0.0	0.0	0.0	0.0	0.0	0.0	0.0	0.0
白山河内	0.0	0.0	0.0	0.0	1.0	2.5	5.5	3.5	25.5	25.0	1.0	0.0	0.0	0.0	0.0	0.0	0.0	0.0	0.0	0.0	0.0	0.0	0.0	0.0
加賀菅谷	0.0	0.0	0.0	0.0	0.0	0.0	1.5	3.0	32.0	12.0	0.0	2.0	0.0	0.0	0.0	2.0	0.0	0.0	0.0	0.0	0.0	0.0	0.0	0.5
白山白峰	0.0	0.0	0.0	1.0	0.0	2.5	1.5	0.5	10.5	4.5	37.0	4.5	1.0	0.0	0.0	0.0	0.0	0.0	0.0	0.0	0.0	0.0	0.0	0.5
舂倉島	1.5	15.5	1.0	0.0	1.0	0.5	0.0	0.0	0.0	0.0	0.0	0.0	0.0	0.0	0.0	0.0	0.0	0.0	0.0	0.0	0.0	0.0	0.0	0.0

(平成29年8月26日)

時刻	1	2	3	4	5	6	7	8	9	10	11	12	13	14	15	16	17	18	19	20	21	22	23	24
観測所名																								
珠洲	0.0	0.0	0.0	0.0	0.0	0.0	0.0	0.0	0.0	0.0	0.0	0.0	0.0	0.0	0.0	0.0	0.0	0.0	0.0	0.0	0.0	0.0	0.0	0.0
輪島	0.0	0.0	0.0	0.0	0.0	0.0	0.0	0.0	0.0	0.0	0.0	0.0	0.0	0.0	0.0	0.0	0.0	0.0	0.0	0.0	0.0	0.0	0.0	0.0
門前	0.0	0.0	0.0	0.0	0.0	0.0	0.0	0.0	0.0	0.0	0.0	0.0	0.0	0.0	0.0	0.0	0.0	0.0	0.0	0.0	0.0	0.0	0.0	0.0
三井	0.0	0.0	0.0	0.0	0.0	0.0	0.0	0.0	0.0	0.0	0.0	0.0	0.0	0.0	0.0	0.0	0.0	0.0	0.0	0.0	0.0	0.0	0.0	0.0
志賀	0.0	0.0	0.0	0.0	0.0	0.0	0.0	0.0	0.0	0.0	0.0	0.0	0.0	0.0	0.0	0.0	0.0	0.0	0.0	0.0	0.0	0.0	0.0	0.0
七尾	11.5	4.5	0.0	0.0	0.0	0.0	0.0	0.0	0.0	0.0	0.0	0.0	0.0	0.0	0.0	0.0	0.0	0.0	0.0	0.0	0.0	0.0	0.0	0.0
羽咋	26.5	0.0	0.0	0.0	0.0	0.0	0.0	0.0	0.0	0.0	0.0	0.0	0.0	0.0	0.0	0.0	0.0	0.0	0.0	0.0	0.0	0.0	0.0	0.0
かほく	18.5	0.0	0.0	0.0	0.0	0.0	0.0	0.0	0.0	0.0	0.0	0.0	0.0	0.0	0.0	0.0	0.0	0.0	0.0	0.0	0.0	0.0	0.0	0.0
宝達志水	4.5	0.5	0.0	0.0	0.0	0.0	0.0	0.0	0.0	0.0	0.0	0.0	0.0	0.0	0.0	0.0	0.0	0.0	0.0	0.0	0.0	0.0	0.0	0.0
金沢	2.5	8.5	0.5	0.0	0.0	0.0	0.0	0.0	0.0	0.0	0.0	0.0	0.0	0.0	0.0	0.0	0.0	0.0	0.0	0.0	0.0	0.0	0.0	0.0
医王山	0.0	10.5	6.0	1.5	0.0	0.0	0.0	0.0	0.0	0.0	0.0	0.0	0.0	0.0	0.0	0.0	0.0	0.0	0.0	0.0	0.0	0.0	0.0	0.0
小松	0.0	9.5	3.0	0.5	0.0	0.0	0.0	0.0	0.0	0.0	0.0	0.0	0.0	0.0	0.0	0.0	0.0	0.0	0.0	0.0	0.0	0.0	0.0	0.0
白山河内	0.0	19.0	14.0	4.0	0.5	0.0	0.0	0.0	0.0	0.0	0.0	0.0	0.0	0.0	0.0	0.0	0.0	0.0	0.0	0.0	0.0	0.0	0.0	0.0
加賀菅谷	0.0	29.5	6.5	0.5	0.5	0.0	0.0	0.0	0.0	0.0	0.0	0.0	0.0	0.0	0.0	0.0	0.0	0.0	0.0	0.0	0.0	0.0	0.0	0.0
白山白峰	8.5	0.0	26.5	8.5	1.0	0.0	0.0	0.0	0.0	0.0	0.0	0.0	0.0	0.0	0.0	0.0	0.0	0.0	0.0	0.0	0.0	0.0	0.0	0.0
舂倉島	0.0	0.0	0.0	0.0	0.0	0.0	0.0	0.0	0.0	0.0	0.0	0.0	0.0	0.0	0.0	0.0	0.0	0.0	0.0	0.0	0.0	0.0	0.0	0.0

塗りつぶしは、黄色が10mm/h以上、赤が20mm/h以上

(4) 地域気象観測 (アメダス) 積算降水量 (平成 29 年 8 月 25 日 00 時 ~ 26 日 05 時)

アメダス 地点名	25日 (00時~24時)	26日 (00時~05時)	合 計
珠洲	17.5	0.0	17.5
輪島	34.5	0.0	34.5
門前	44.5	0.0	44.5
三井	53.0	0.0	53.0
志賀	33.5	0.0	33.5
七尾	80.5	16.0	96.5
羽咋	37.0	26.5	63.5
かほく	26.0	18.5	44.5
宝達志水	48.5	5.0	53.5
金沢	67.0	11.5	78.5
医王山	47.5	18.0	65.5
小松	17.5	13.0	30.5
白山河内	64.0	37.5	101.5
加賀菅谷	53.0	37.0	90.0
白山白峰	63.5	44.5	108.0
舳倉島	19.5	0.0	19.5

単位(mm)

(5) 地域気象観測 (アメダス) 最大 1 時間降水量

(平成 29 年 8 月 25 日 00 時 ~ 26 日 05 時)

アメダス 地点名	25日		26日		期間最大		
	降水量 (mm)	時分	降水量 (mm)	時分	降水量 (mm)	日	時分
珠洲	15.5	05:14	0.0		15.5	25日	05:14
輪島	21.5	04:38	0.0		21.5	25日	04:38
門前	38.5	05:15	0.0		38.5	25日	05:15
三井	44.5	05:18	0.0		44.5	25日	05:18
志賀	28.0	06:03	0.0		28.0	25日	06:03
七尾	69.5	06:49	15.5	01:35	69.5	25日	06:49
羽咋	35.5	07:24	26.5	01:15	35.5	25日	07:24
かほく	22.5	08:08	18.5	01:19	22.5	25日	08:08
宝達志水	40.0	07:52	5.0	01:24	40.0	25日	07:52
金沢	55.0	08:28	11.0	01:56	55.0	25日	08:28
医王山	30.0	09:23	12.5	02:45	30.0	25日	09:23
小松	9.5	09:54	10.0	02:18	10.0	26日	02:18
白山河内	40.0	09:23	32.0	02:41	40.0	25日	09:23
加賀菅谷	32.5	09:01	35.5	02:25	35.5	26日	02:25
白山白峰	37.5	10:57	26.5	03:06	37.5	25日	10:57
舳倉島	16.0	02:08	0.0		16.0	25日	02:08

塗りつぶしは、黄色が 30 mm/h 以上、赤が 50 mm/h 以上

3 気象官署と地域気象観測所の極値更新状況

気象官署（金沢地方気象台）及び特別地域気象観測所（輪島）

- ・8月として極値順位更新はありません。
- ・通年の極値更新はありません。

地域気象観測所 統計期間5年以上の観測所

- ・8月として極値更新

日最大1時間降水量

地点名	8月の値()内は起年、日	従来の極値()内は起年、日	統計開始年
七尾	69.5(2017、25)	61.0(2013、30)	1976

- ・通年の極値更新はありません。

4 特別警報・警報・注意報・気象情報等の発表状況

(1) 特別警報・警報・注意報の発表状況

(平成29年8月24日16時38分～26日09時01分)

：発表 ：特別警報から警報 ：特別警報から注意報 ：警報から注意報 ：継続 解：解除
 浸：浸水害 土：土砂災害 土浸：土砂災害、浸水害 斜体字：発表 下線：特別警報から警報

発表時刻	警報 注意報	金 沢 市	か ほ く 市	津 幡 町	内 灘 町	小 松 市	加 賀 市	白 山 市	能 美 市	川 北 町	野 々 市 市	輪 島 市	珠 洲 市	穴 水 町	能 登 町	七 尾 市	羽 昨 市	志 賀 町	宝 達 志 水 町	中 能 登 町
2017/8/24 16:38	大雨注意報																			
	雷注意報																			
	強風注意報																			
	波浪注意報																			
	高潮注意報																			
2017/8/25 3:43	大雨警報	浸										土		土	土	浸				
	大雨注意報																			
	雷注意報																			解
	強風注意報																			
	波浪注意報																			
	洪水注意報																			
2017/8/25 5:14	大雨警報	浸										土		土	土	浸				
	大雨注意報																			
	雷注意報																			
	強風注意報																			
	波浪注意報																			
	洪水注意報																			
2017/8/25 6:20	大雨警報	浸										土		土	土	土浸	土	土	土	土
	大雨注意報																			
	雷注意報																			
	強風注意報											解	解	解	解	解	解	解	解	解
	波浪注意報											解	解				解	解	解	解
	洪水注意報																			
2017/8/25 6:59	大雨警報	浸										土		土	土	土浸	土浸	土浸	土浸	土浸
	洪水警報																			
	大雨注意報																			
	雷注意報																			
	洪水注意報																			
2017/8/25 8:16	大雨警報	浸	土	土浸	浸							土		土	土	土浸	土浸	土浸	土浸	土浸
	洪水警報																			
	大雨注意報												解							
	雷注意報																			
	洪水注意報																			

：発表 ；特別警報から警報 ；特別警報から注意報 ；警報から注意報 ；継続 解：解除
 浸：浸水害 土：土砂災害 土浸：土砂災害、浸水害 **斜体字：発表 下線：特別警報から警報**

発表時刻	警報 注意報	金 沢 市	か ほ く 市	津 幡 町	内 灘 町	小 松 市	加 賀 市	白 山 市	能 美 市	川 北 町	野 々 市 市	輪 島 市	珠 洲 市	穴 水 町	能 登 町	七 尾 市	羽 咋 市	志 賀 町	宝 達 志 水 町	中 能 登 町
2017/8/25 8:37	大雨警報	土浸	土	土浸	土浸	土	土浸	土浸	土浸		浸	土		土	土	土浸	土浸	土浸	土浸	土浸
	洪水警報																			
	大雨注意報																			
	雷注意報																			
	洪水注意報																			
2017/8/25 10:15	大雨警報	土浸		土		土	土浸	土浸	土浸						土	土	土	土	土	土
	洪水警報																			
	大雨注意報																			
	雷注意報																			
	洪水注意報											解	解	解	解					
2017/8/25 11:26	大雨警報	土				土	土	土								土	土	土		土
	洪水警報																			
	大雨注意報																			
	雷注意報																			
	洪水注意報															解	解	解	解	解
2017/8/25 12:46	大雨警報	土				土	土	土								土	土	土		土
	大雨注意報		解		解				解	解	解									
	雷注意報																			
	洪水注意報		解	解	解				解	解										
	高潮注意報																			
2017/8/25 13:53	大雨警報	土				土	土	土												
	大雨注意報											解		解	解					解
	雷注意報																			
	洪水注意報						解				解									
	高潮注意報																			
2017/8/25 15:39	大雨警報			解				土	土											
	大雨注意報				解											解	解	解		解
	雷注意報											解	解	解	解	解	解	解	解	解
	洪水注意報	解				解		解												
	高潮注意報																			
2017/8/25 18:12	大雨注意報																			
	雷注意報																			
	高潮注意報																			
2017/8/26 0:16	大雨注意報																			
	雷注意報																			
	高潮注意報																			
2017/8/26 1:30	大雨警報	土		土		土	土	土												
	大雨注意報																			
	雷注意報																			
	洪水注意報																			
	高潮注意報																			
2017/8/26 2:42	大雨警報	土		土		土	土	土	土											
	大雨注意報																			
	雷注意報																			
	洪水注意報																			
	高潮注意報																			
2017/8/26 4:41	大雨警報	土				土	土	土	土											
	大雨注意報									解						解	解	解	解	解
	雷注意報										解	解	解	解	解	解	解	解	解	解
	洪水注意報				解												解	解	解	解
	高潮注意報																			
2017/8/26 7:06	大雨警報	解					解		解											
	大雨注意報		解	解	解	解		解	解	解	解									
	雷注意報	解	解	解	解	解	解	解	解	解	解									
	洪水注意報	解	解			解	解	解	解	解										
	高潮注意報	解	解		解												解			
2017/8/26 9:01	大雨注意報					解		解												

(2) 気象情報の発表状況

(平成29年8月24日～26日)

標 題	発表日時
大雨と雷及び突風に関する石川県気象情報 第8号	8月24日 05時41分
大雨と雷及び突風に関する石川県気象情報 第9号	8月24日 17時13分
大雨と雷及び突風に関する石川県気象情報 第10号	8月25日 05時27分
大雨と雷及び突風に関する石川県気象情報 第11号	8月25日 11時30分
大雨に関する石川県気象情報 第12号	8月25日 17時07分
大雨と雷及び突風に関する石川県気象情報 第13号	8月26日 05時27分

(3) 土砂災害警戒情報の発表状況(石川県と共同発表)

(平成29年8月25日)

標 題	警戒対象地域	警戒解除地域	発表日時
石川県土砂災害警戒情報 第1号	七尾市 志賀町		8月25日 06時27分
石川県土砂災害警戒情報 第2号	七尾市 志賀町 中能登町		8月25日 07時12分
石川県土砂災害警戒情報 第3号	七尾市 羽咋市 志賀町 中能登町		8月25日 07時38分
石川県土砂災害警戒情報 第4号	金沢市 七尾市 羽咋市 志賀町 中能登町		8月25日 08時45分
石川県土砂災害警戒情報 第5号	金沢市 七尾市 羽咋市 白山市 志賀町 中能登町		8月25日 09時43分
石川県土砂災害警戒情報 第6号	金沢市 白山市	七尾市 羽咋市 志賀町 中能登町	8月25日 13時45分
石川県土砂災害警戒情報 第7号		金沢市 白山市	8月25日 15時20分

印は新たに警戒対象となった市町

(4) 竜巻注意情報の発表状況

(平成29年8月25日～26日)

標 題	発表日時
石川県竜巻注意情報 第1号	8月25日 05時45分
石川県竜巻注意情報 第2号	8月25日 06時42分
石川県竜巻注意情報 第3号	8月25日 08時56分
石川県竜巻注意情報 第4号	8月25日 09時56分
石川県竜巻注意情報 第5号	8月25日 10時57分
石川県竜巻注意情報 第1号	8月26日 00時33分
石川県竜巻注意情報 第2号	8月26日 01時48分
石川県竜巻注意情報 第3号	8月26日 02時48分

5 石川県の被害状況

- (1) 人的被害 なし
- (2) 住家被害 床上浸水 1棟(七尾市)
 床下浸水 31棟(七尾市)、1棟(志賀町)
- (3) 非住家被害 なし
- (4) 避難勧告等 なし
- (5) その他 路面冠水 1箇所(七尾市)
 雨量規制による通行止め 1箇所(白山市)
- (6) 災害対策本部の設置 なし

(平成29年8月26日03時00分現在)
(石川県危機管理監室危機対策課)

本件のお問い合わせ先
金沢地方気象台
防災担当
TEL 076-260-1462